

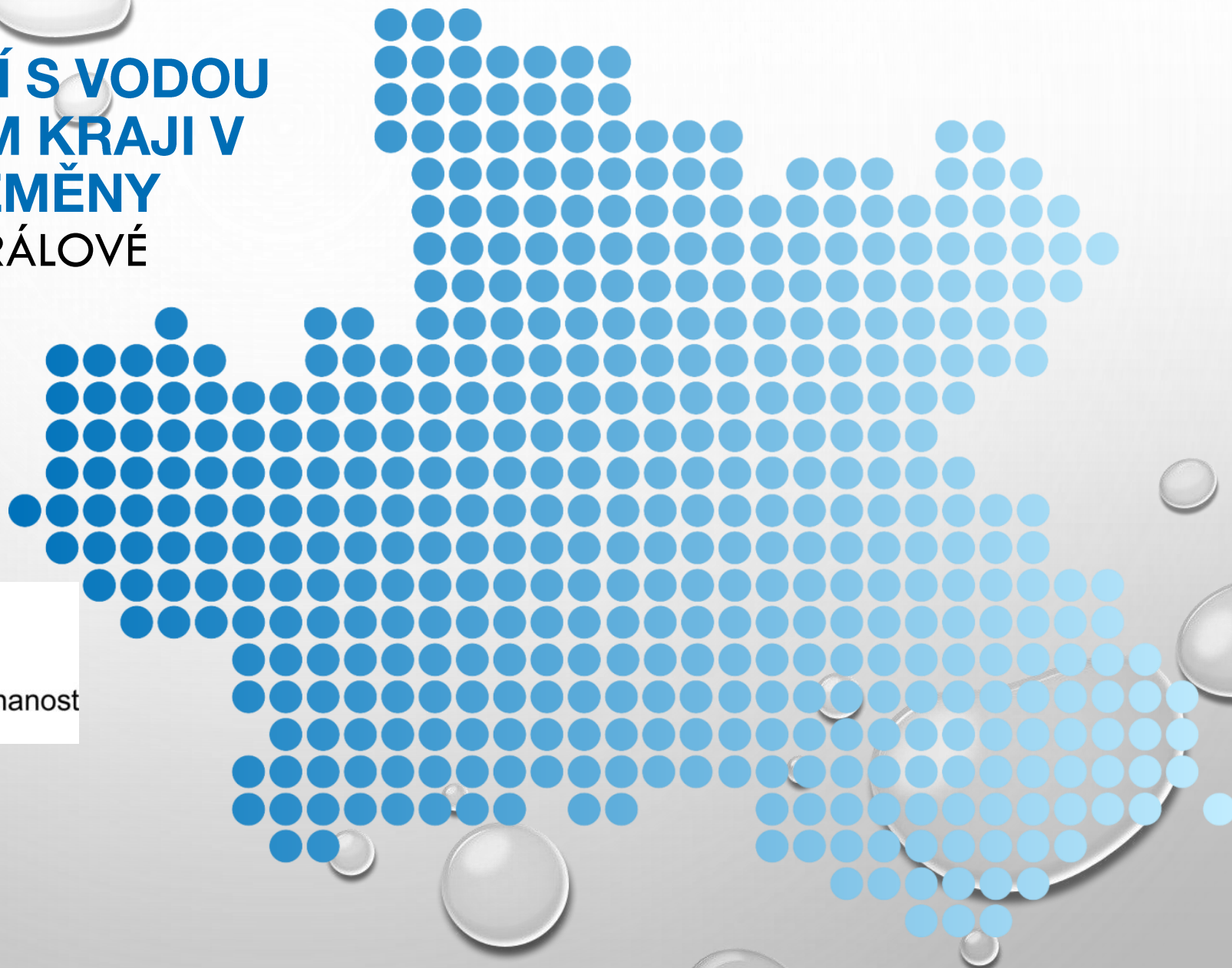
UDRŽITELNÉ NAKLÁDÁNÍ S VODOU V KRÁLOVÉHRADECKÉM KRAJI V DOBĚ KLIMATICKÉ ZMĚNY

10. 10. 2019, HRADEC KRÁLOVÉ
KAREL KLÍMA



EVROPSKÁ UNIE
Evropský sociální fond
Operační program Zaměstnanost

KRÁLOVÉHRADECKÝ
KRAJ



UCELENÁ POLITIKA SAMOSPRÁVY KRÁLOVÉHRADECKÉHO KRAJE O VODĚ



IMPUPS PRO VZNIK POLITIKY

PROGRAMOVÉ PROHLÁŠENÍ RADY KRÁLOVÉHRADECKÉHO KRAJE PRO OBDOBÍ 2016-2020

- *V RÁMCI SVĚŘENÉ KOMPETENCE ZVÝŠÍME AKCENT NA OBLAST VODNÍHO HOSPODÁŘSTVÍ.*
- *VODA JE ZÁKLADNÍM PŘEDPOKLADEM A SOUČÁSTÍ ŽIVOTA A VYŽADUJE ZVLÁŠTNÍ ZŘETEL V ZÁJMU VŠEHO ŽIVÉHO.*
- *CHCEME, ABY NA VODU BYLO NAHLÍŽENO VE VŠECH JEJICH VÝZNAMECH.*
- *KRAJ PODPOŘÍ SMYSLUPLNÉ BUDOVÁNÍ VEŘEJNÝCH VODOVODŮ A KANALIZACÍ V MENŠÍCH SÍDLECH.*

ÚČEL UCELENÉ POLITIKY SAMOSPRÁVY KRÁLOVÉHRADECKÉHO KRAJE O VODĚ

- UCELENÁ POLITIKA KRÁLOVÉHRADECKÉHO KRAJE O VODĚ VYTVÁŘÍ **ODBORNĚ METODICKÝ A APLIKAČNÍ MATERIÁL PRO ČINNOST SAMOSPRÁVNÝCH ORGÁNŮ** KRÁLOVÉHRADECKÉHO KRAJE V OTÁZKÁCH TÝKAJÍCÍCH SE PROBLEMATIKY VODNÍHO HOSPODÁŘSTVÍ NA ÚZEMÍ KRÁLOVÉHRADECKÉHO KRAJE.

**ZHOTOVITEL: DHI, A.S., NA VRŠÍCH 1490/5,
100 00 PRAHA**

PARTNEŘI ZHOTOVITELE :

- **VODOHOSPODÁŘSKÝ ROZVOJ A VÝSTAVBA, A.S., NÁBŘEŽNÍ 90/4, 150 56 PRAHA**
- **ATELIER T-PLAN, S. R. O. , NA ŠACHTĚ 497/9, 170 00 PRAHA**
- **ÚSTAV VÝZKUMU GLOBÁLNÍ ZMĚNY AV ČR, V. V. I., BĚLIDLA 986/4A , 603 00 BRNO**

I. ANALYTICKÁ ČÁST

- SPECIFIKACE NÁSTROJŮ KRAJSKÉ SAMOSPRÁVY
- REŠERŠE DOKUMENTŮ A STUDIÍ STAVU VODNÍHO HOSPODÁŘSTVÍ PRO ÚZEMÍ KRAJE
- ZÁVAZNÉ DOKUMENTY NA NÁRODNÍ A KRAJSKÉ ÚROVNI
- DOPAD KLIMATICKÉ ZMĚNY V ÚZEMÍ KRÁLOVÉHRADECKÉHO KRAJE

II. IDENTIFIKACE PROBLÉMŮ

- PROBLÉMY VYPLÝVAJÍCÍ Z INTERPRETACE REŠERŠE DOKUMENTŮ A SOUČASNÉ SITUACE
- POTENCIÁLNÍ PROBLÉMY VYPLÝVAJÍCÍ Z PŘEDPOKLÁDANÉHO VÝVOJE KLIMATU
- PŘEDPOKLÁDANÉ PROBLÉMY VYCHÁZEJÍCÍ ZE SOUČASNÉ PRAXE

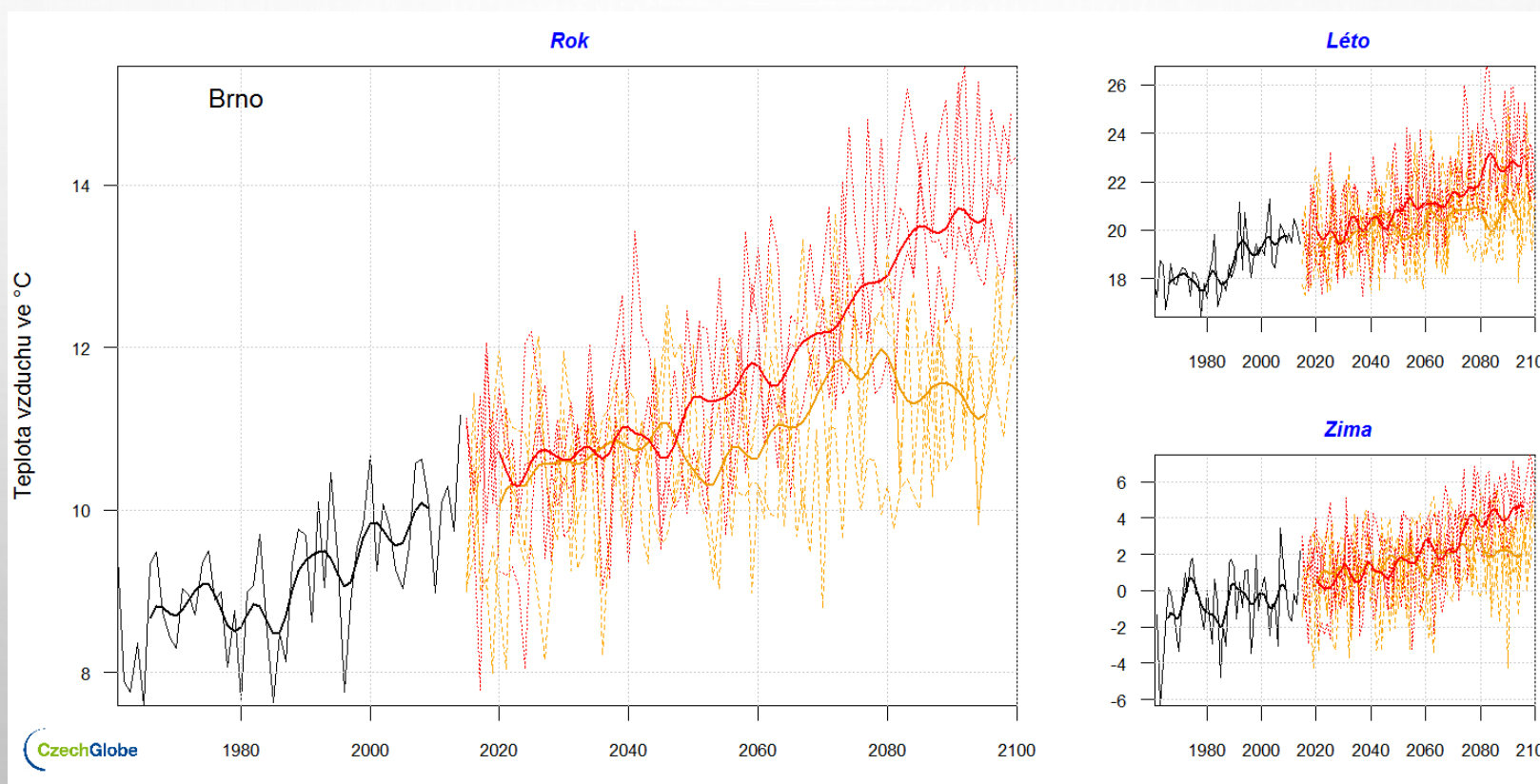
III. NÁVRHY ŘEŠENÍ

- DEFINOVÁNÍ DÍLČÍCH VIZÍ A HLAVNÍ VIZE
- NAVRŽENÍ KONKRÉTNÍCH AKTIVIT K ŘEŠENÍ PROBLÉMŮ
- PŘIŘAZENÍ AKTIVIT K NÁSTROJŮM DOSTUPNÝM KRAJSKÉ SAMOSPRÁVĚ

OVLIVNĚNÍ ZMĚNAMI KLIMATU

- MNOŽSTVÍ ROČNÍCH SRÁŽEK SE PŘÍLIŠ NEZMĚNÍ – ROZDÍLY MEZI MODELY
- ZMĚNÍ SE CHARAKTER SRÁŽEK – STOUPNE MNOŽSTVÍ INTENZIVNÍCH SRÁŽEK (BOUŘKY) A ZÁROVEŇ SE ZVÝŠÍ POČET ZA SEBOU JDOUCÍCH DNŮ BEZ SRÁŽEK
- ZMĚNA ZIMNÍCH SRÁŽEK – MÉNĚ SNĚHOVÉHO SKUPENSTVÍ, PROBLÉM S PODZEMNÍ VODOU
- DÍKY ZVÝŠENÉ TEPLOTĚ A NEVÝRAZNÉ ZMĚNĚ V MNOŽSTVÍ SRÁŽEK BUDE VĚTŠÍ VÝPAR A TEDY VĚTŠÍ TENDENCE K SUCHU
- DÍKY ZMENŠENÉMU MNOŽSTVÍ SNĚHOVÉ POKRÝVKY A RYCHLEJŠÍMU NÁSTUPU VEGETAČNÍHO OBDOBÍ ZAČNOU ROSTLINY DŘÍVE SPOTŘEBOVÁVAT PŮDNÍ VLÁHU NA JAŘE A V LÉTĚ EXTRÉMNÍ TEPLA – DALŠÍ VYSUŠOVÁNÍ

VÝVOJ PRŮMĚRNÝCH TEPLOT V KONTEXTU ZMĚNY KLIMATU



VIZE KRÁLOVÉHRADECKÉHO KRAJE V OBLASTI VODNÍHO HOSPODÁŘSTVÍ

DOSAŽENÍ UDRŽITELNÉHO NAKLÁDÁNÍ S VODOU V KRÁLOVÉHRADECKÉM KRAJI V DOBĚ KLIMATICKÉ ZMĚNY

VIZE ODRÁŽÍ UVĚDOMĚNÍ, ŽE KRAJ NESE SVOU ČÁST ODPOVĚDNOSTI NEJEN V SOUČASNOSTI, ALE TAKÉ SMĚREM K BUDOUCÍ SPOLEČNOSTI.

PROBLÉMY, AKTIVITY, NÁSTROJE

- CELKEM POPSÁNO 25 OKRUHŮ PROBLÉMŮ
- PŘIŘAZENO 54 AKTIVIT
- NAVRŽENO 13 NÁSTROJŮ

UKÁZKA IDENTIFIKACE PROBLÉMU

- **PROBLÉM** 232 **ZNEČIŠTĚNÍ VODNÍ NÁDRŽE ROZKOŠ**
- **POPIS PROBLÉMU** ROZKOŠ JE NEJVĚTŠÍ A NEJVÝZNAMNĚJŠÍ VODNÍ NÁDRŽÍ V KRAJI. HLAVNÍMI ÚČELY NÁDRŽE JE OCHRANA PŘED POVODNĚMI, NALEPŠENÍ PRŮTOKU V LABI, REKREACE A CHOV RYB. KVALITA VODY V SEVERNÍ NÁDRŽI JE DLOUHODOBĚ HORŠÍ A V LETNÍ SEZÓNĚ ČASTO DOCHÁZÍ K NEMOŽNOSTI VYUŽITÍ NÁDRŽE PRO KOUPÁNÍ.
- **ANALYTICKÁ ČÁST** KAPITOLA 2.2.2.1 OBYVATELSTVO, KAPITOLA 2.2.6 REKREACE
- **REGIONÁLNÍ ROZSAH** POVODÍ VODNÍ NÁDRŽE ROZKOŠ
- **DOBA ŘEŠENÍ** STŘEDNÍ
- **NÁROČNOST ŘEŠENÍ** NÁROČNÉ ŘEŠENÍ S VYUŽITÍM ŘADY STRATEGICKÝCH PŘÍSTUPŮ
- **PRIMÁRNÍ ZDROJ** PDP HSL
- **DALŠÍ ZDROJ**
- **HLAVNÍ NÁSTROJ** PLÁNY DÍLČÍCH POVODÍ
- **DALŠÍ NÁSTROJ** PRVKÚK

UKÁZKA NAVAZUJÍCÍ AKTIVITY

- **AKTIVITA** **88** **PROSADIT OPATŘENÍ ŘEŠÍCÍ ZLEPŠENÍ STAVU VODY VE VD ROZKOŠ DO PDP**
- **POPIS AKTIVITY** ZMAPOVAT PROBĚHLÉ STUDIE V POVODÍ VD ROZKOŠ A V PŘÍPADĚ JEJICH
- NEDOSTATEČNOSTI PRO ŘEŠENÍ NECHAT ZPRACOVAT DALŠÍ STUDII SE ZACÍLENÍM NA
- CHYBĚJÍCÍ INFORMACE. PŘI TÉTO AKTIVITĚ SPOLUPRACOVAT SE S. P. POVODÍ LABE
- **REGIONALIZACE** POVODÍ VD ROZKOŠ
- **PRIORITA** PODPŮRNÁ AKTIVITA
- **POZNÁMKA**

CO JSOU NÁSTROJE

ROZHODUJÍCÍ JE, ZDA

- KRAJ JE NADÁN POVINNOSTÍ NEBO PRAVOMOCÍ KONAT
- KRAJ MŮŽE FINANČNĚ MOTIVOVAT ČI REALIZOVAT ZAJIŠTĚNÍ POTŘEBNÉ AKTIVITY
- KRAJ MÁ MOŽNOST PŮSOBIT OSVĚTOU, KOMUNIKACÍ A LEGISLATIVNÍMI NÁVRHY

PŘÍKLADY NÁSTROJŮ KRAJSKÉ SAMOSPRÁVY

- PLÁNY DÍLČÍCH POVODÍ
- PLÁNY PRO ZVLÁDÁNÍ POVODŇOVÝCH RIZIK
- PLÁNU ROZVOJE VODOVODŮ A KANALIZACÍ KRÁLOVÉHRADECKÉHO KRAJE
- POVODŇOVÉ PLÁNY
- PLÁNY PRO ZVLÁDÁNÍ SUCHA
- ZÁSADY ÚZEMNÍHO ROZVOJE
- ENVIRONMENTÁLNÍ VZDĚLÁVÁNÍ A OSVĚTA

VÝSLEDNÉ ŘAZENÍ NÁSTROJ-AKTIVITA-PROBLÉM

VÝSLEDNÝ TVAR UMOŽŇUJE LIBOVOLNÉ ŘAZENÍ PODLE POŽADAVKU.

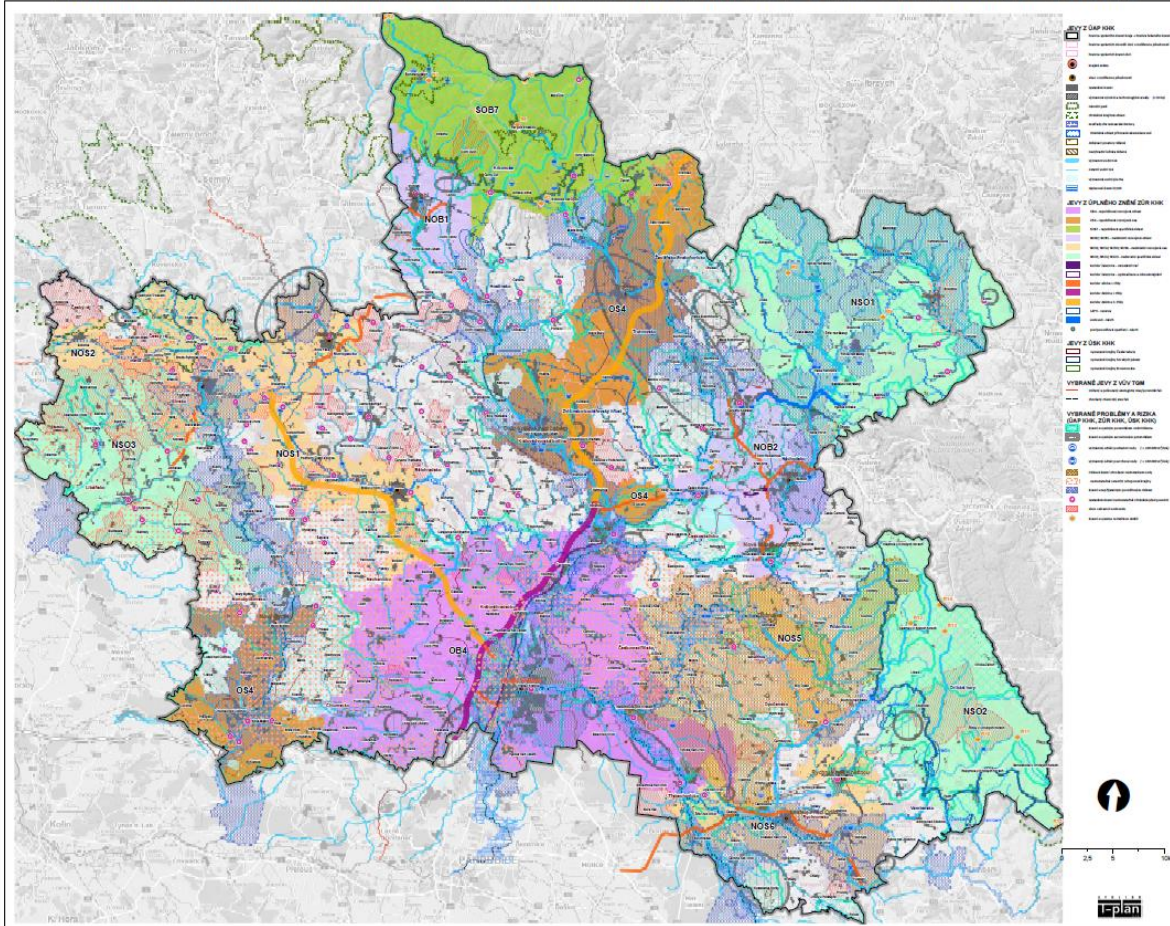
JAKO PRAKTICKÝ BYL ZVOLEN MODEL **NÁSTROJ-AKTIVITA-PROBLÉM**.

SMĚŘUJE NA KONCENTRACI AKTIVIT V OKAMŽIKU, KDY BUDE DOTČENÝ NÁSTROJ AKTIVOVÁN.



Sdílet

UCELENÁ POLITIKA SAMOSPRÁVY KRÁLOVÉHRADECKÉHO KRAJE O VODĚ - PROBLÉMOVÝ VÝKRES



Nástroje hledání

- Poznámka
- Vyplnit a podepsat
- Více nástrojů

Převádějte a upravujte soubory PDF s aplikací Acrobat Pro DC
Vyzkoušet bezplatnou zkušební verzi



DALŠÍ POSTUP

- **POLITIKA OBSAHUJE AKČNÍ PLÁN NA ROKY 2019 A 2020**
 - REÁLNÉ CÍLE - AKTUALIZACE PRVK
 - AKTUALIZACE PDP
- **ZAHÁJEN PROCES SEA**
- **SCHVÁLENÍ/PROJEDNÁNÍ POLITIKY V ORGÁNECH KRAJE**
 - + SCHVÁLENÍ AKČNÍHO PLÁNU NA ROKY 2021 AŽ 2024
- **ZAPOČATY KROKY K PROHLUBOVÁNÍ A NAPLŇOVÁNÍ AKTIVIT**

DOSTUPNOST KONCEPCE

[HTTP://WWW.KR-KRALOVEHRADECKY.CZ/CZ/ROZVOJ-KRAJE/ROZVOJOJE-DOKUMENTY/NAVRHY-KONCEPCI/NAVRH-UCELENE-POLITIKY-KRALOVEHRADECKEHO-KRAJE-O-VODE-309794/](http://www.kr-kralovehradecky.cz/cz/rozvoj-kraje/rozvojoje-dokumenty/navrhy-koncepci/navrh-ucelene-politiky-kralovehradeckeho-kraje-o-vode-309794/)

DĚKUJI ZA VAŠI POZORNOST

Karel Klíma

člen Rady Královéhradeckého kraje s gescí za
vodní hospodářství, životní prostředí a zemědělství

Krajský úřad Královéhradeckého kraje

e-mail: kklima@kr-kralovehradecky.cz