

ROZVOJ OBCÍ A REGIONŮ KRÁLOVÉHRADECKÉHO KRAJE

SPZ SOLNICE – KVASINY

SKUHROV NAD BĚLOU

25. 11. 2024



Realizace projektu na základě

- Usnesení vlády ČR (2015, 2017, 2020, 2021)
- Memorandum o spolupráci
 - Vláda ČR, ŠKODA AUTO a.s. a Královéhradecký kraj

Smlouva o spolupráci – Královéhradecký kraj, ŘSD, města a obce

Celková podpora regionu dle UV – 11 mld. Kč

Cíl projektu

- vybudování nové průmyslové zóny pro budoucí investory
- zajištění dopravní a technické infrastruktury pro novou průmyslovou zónu
- zlepšení dopravy v oblasti průmyslové zóny
- doplnění ploch mezi stávajícími průmyslovými zónami v dané lokalitě - vytvoření funkčního celku s logickými vazbami v území
- realizace objektů občanské vybavenosti (škola, nemocnice, volnočasové aktivity)

Podpora regionu:

doprava
bezpečnost
bydlení
školství
zdravotnictví

TECHNICKÁ A DOPRAVNÍ INFRASTRUKTURA – PZ SOLNICE JIH



Vlastní zdroje - investor Královéhradecký kraj - dokončeno

Nová okružní křižovatka na I/14 v místě napojení účelových komunikací Rychnov nad Kněžnou

- náklady 31 mil. Kč s DPH
- pětiramenná OK o průměru 48 m



Vlastní zdroje - investor Královéhradecký kraj - dokončeno

Nová okružní křižovatka na I/14 v místě napojení účelových komunikací Rychnov nad Kněžnou



TECHNICKÁ A DOPRAVNÍ INFRASTRUKTURA - REALIZACE

– PZ SOLNICE JIH

- 80 stavebních objektů, z toho např.:
 - přístupové a obslužné komunikace o celkové délce cca 3,5 km
 - dvě stykové a jedna okružní křižovatka
 - silniční a železniční mosty o hloubce cca 10m



ZAHÁJENÍ STAVEBNÍCH PRACÍ 4.9.2023
REALIZACE 2023 - 2025

státní dotace (MPO) dle UV ČR

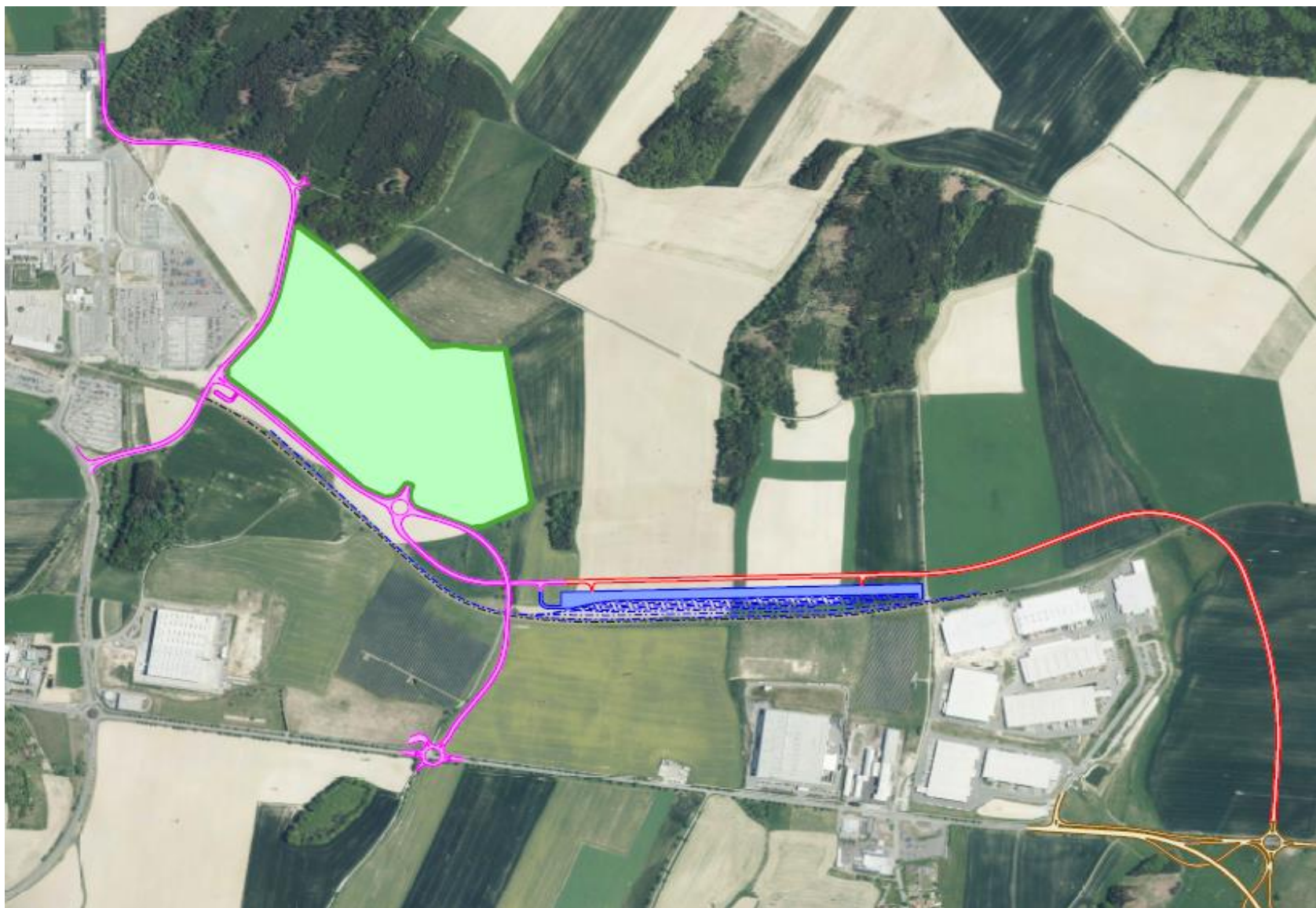
410,0 mil. Kč

CELKOVÉ PŘEDPOKLÁDANÉ NÁKLADY

790,0 mil. Kč



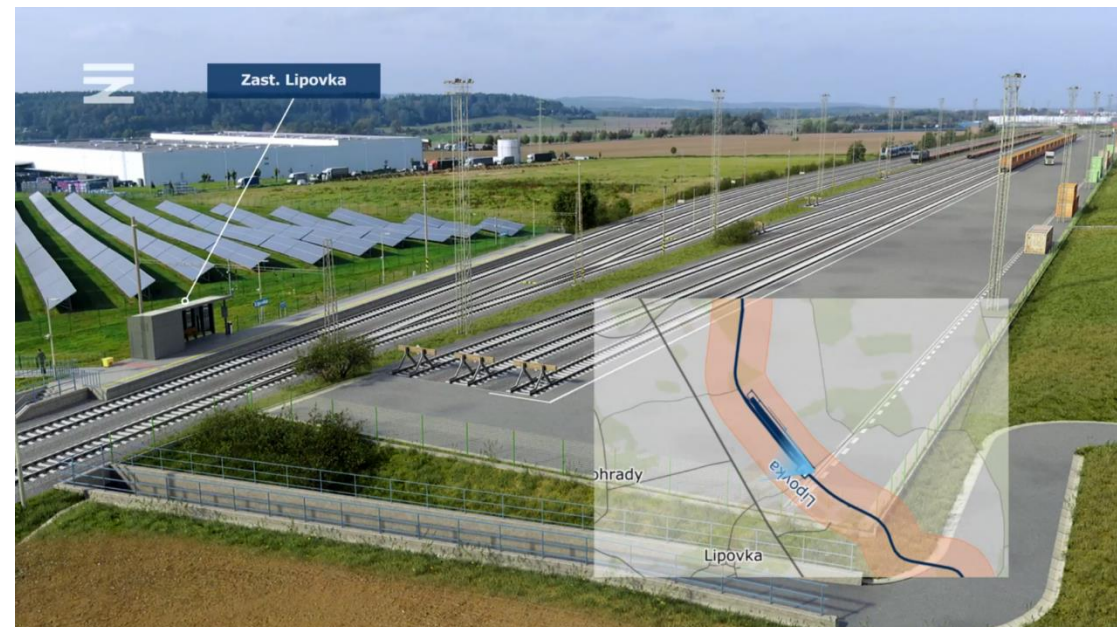
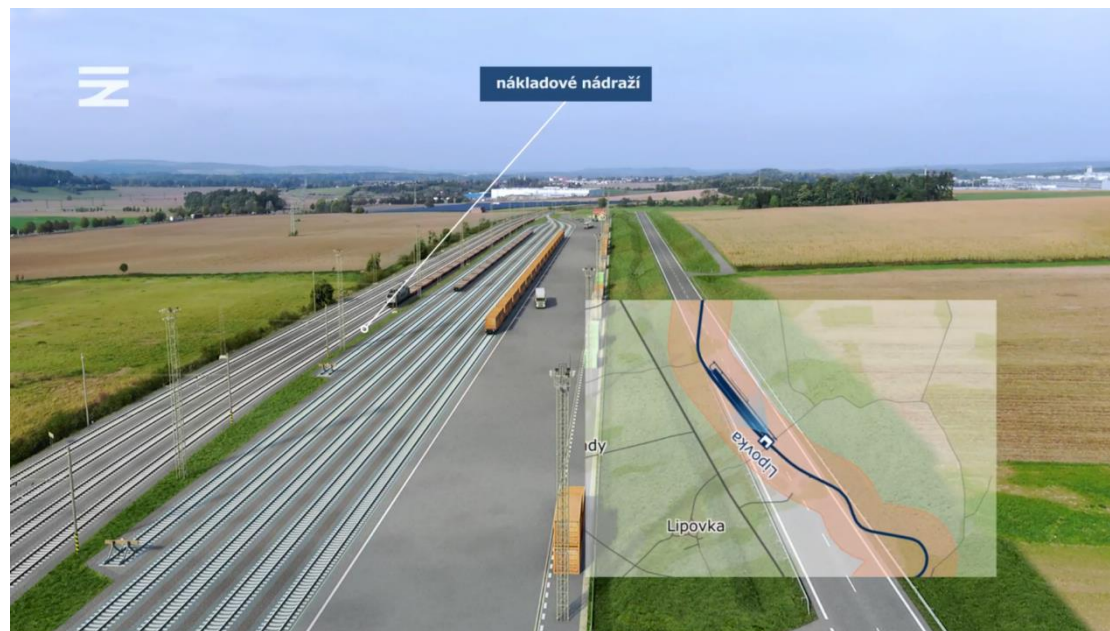




zdroj SFDI - investor Správa železnic

Zvýšení kapacity trati Týniště n.O. – Častolovice – Solnice, 4. část, 1. etapa - lokalita LIPOVKA

- 3 nové dopravní koleje o celkové délce 2,0 km
- 6 manipulačních kolejí o celkové délce 3,6 km
- souběžné nákladíště o šířce 24 m
- souběžná komunikace III. třídy (700m)



předpokládané termíny:

- realizace: 2025 - 2026

zdroj SFDI - investor Královéhradecký kraj

Komunikace III. třídy PZ Solnice – PZ Lipovka, vč. napojení žst. Lipovka

- předpokládané náklady 432 mil. Kč
- realizace předpoklad 2026 - 2027
- délka 1,5 km včetně mostního objektu délky 230 m
- Koordinace ŘSD – obchvat RK



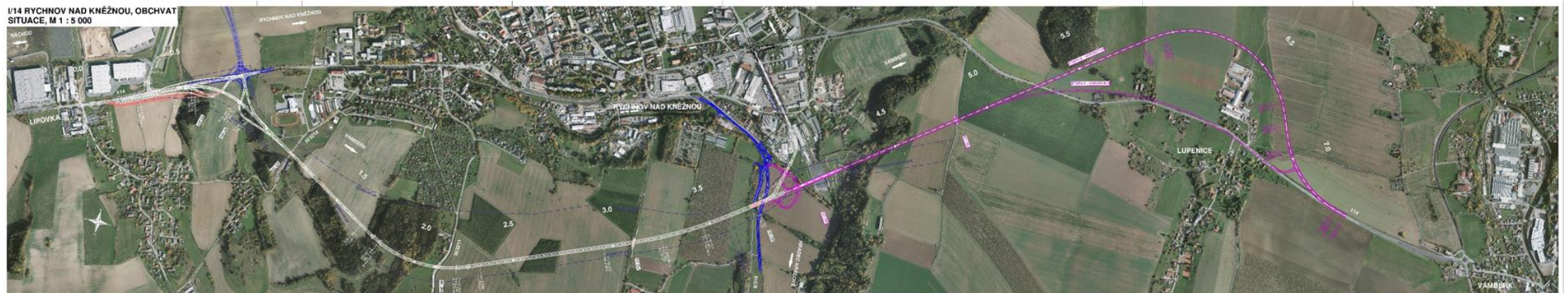
zdroj SFDI - investor ŘSD

I/14 Rychnov nad Kněžnou, obchvat

- délka navržené komunikace 4,6 km
- 6 mostů (2 v MUK Lipovka, 1 přes řeku Kněžná, 3 MUK)
- předpokládaná cena: 1,18 mld. Kč
- předpoklad realizace 2026 – 2027

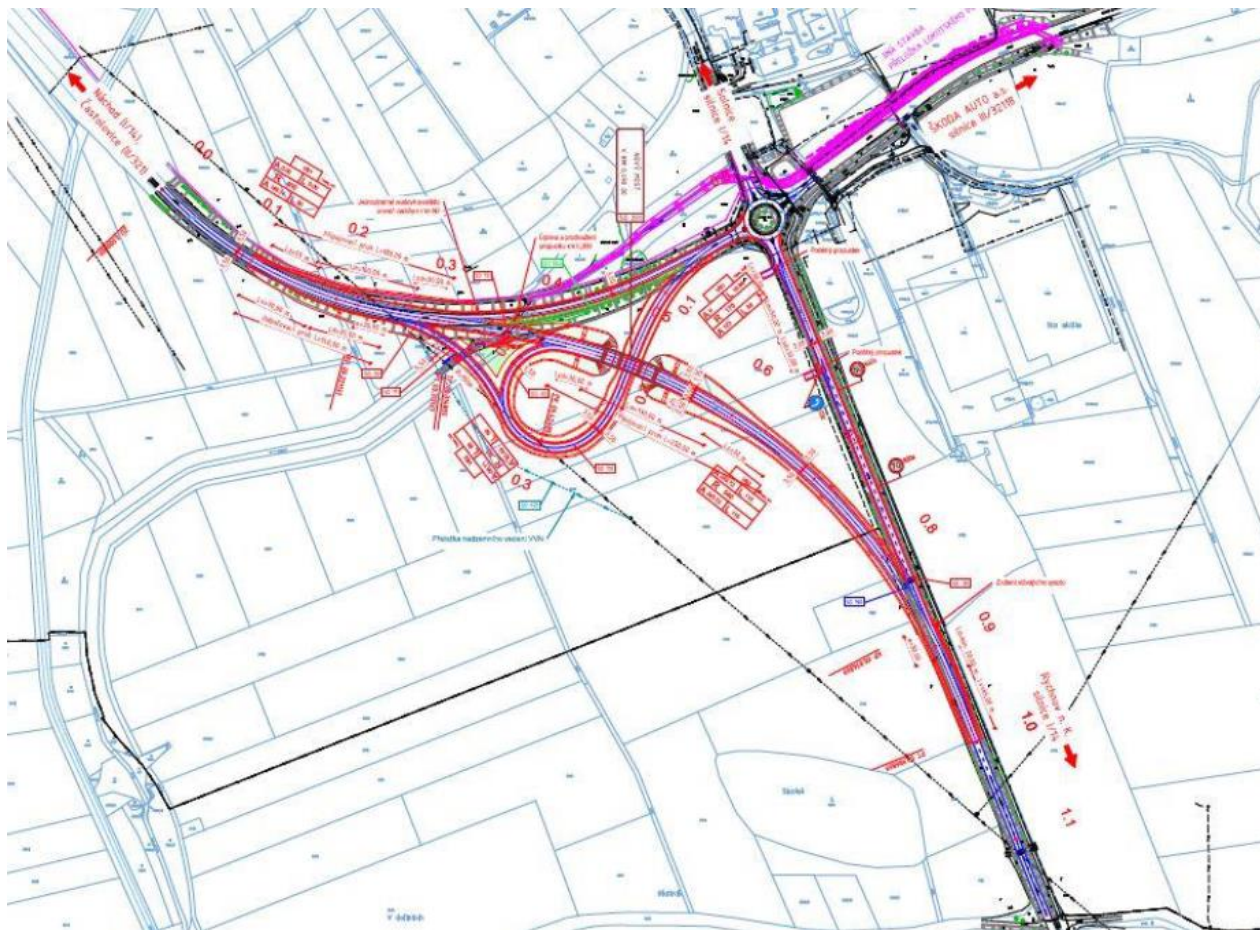


Zobrazena varianta včetně II. etapy obchvatu Rychnova n.K.



zdroj SFDI - investor ŘSD

I/14 úprava napojení průmyslového areálu Solnice - Kvasiny

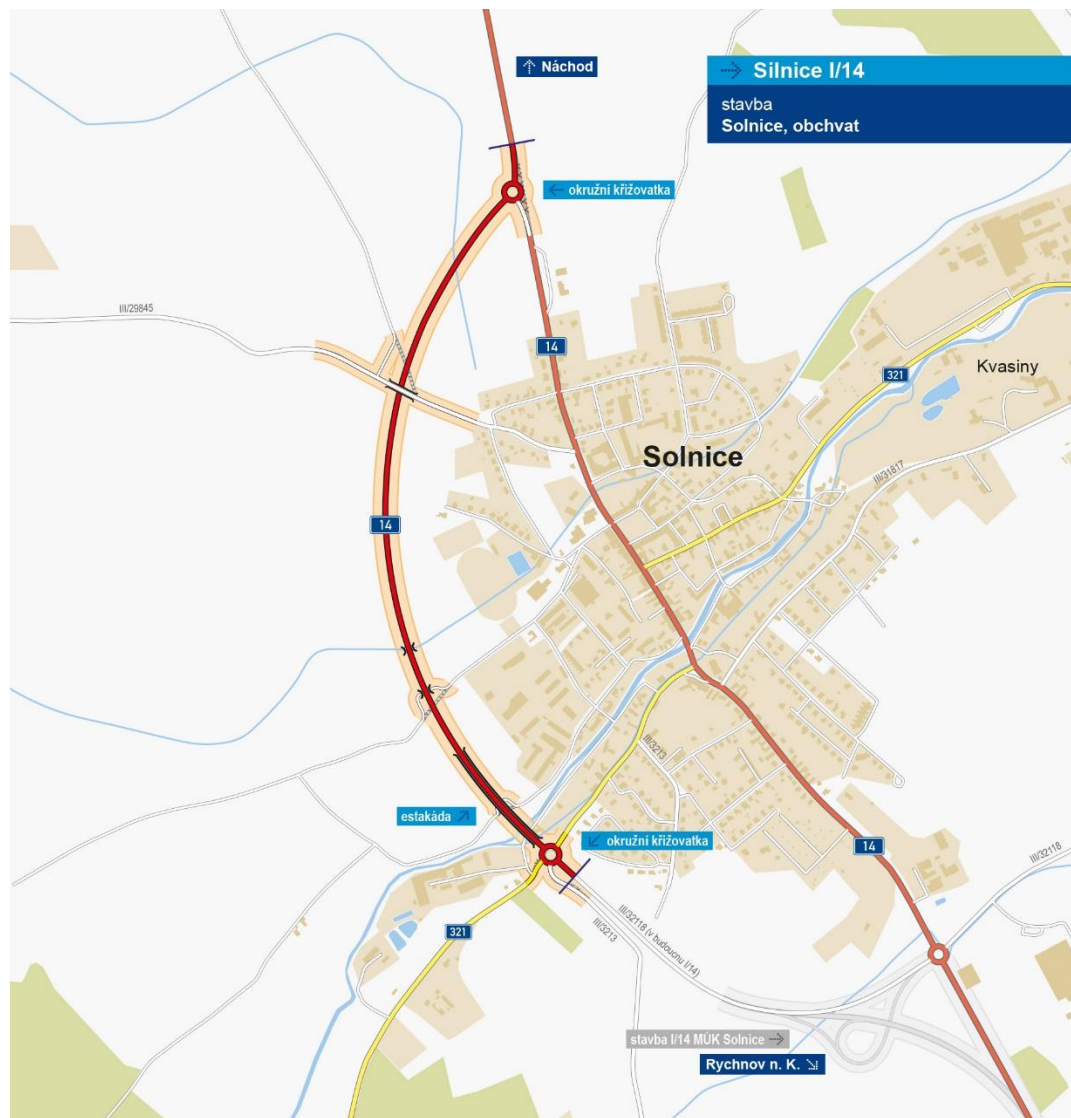


- Zpracování DUSP
- předpokládané náklady 330 mil. Kč

zdroj SFDI - investor Královéhradecký kraj - PŘÍPRAVA

I/14 Solnice, obchvat

- předpokládané náklady 645 mil. Kč
- délka 1,7 km včetně mostního objektu
- realizace předpoklad **2024 - 2026**
- Vyvlastnění – demolice pily → přeložka ČEZ → ZVA
- realizace stavby – podzim 2024



zdroj SFDI - investor Královéhradecký kraj

I/14 Solnice, obchvat



zdroj SFDI – investor Královéhradecký kraj

Křižovatka II/321 a III/3211 „U Voříšku“

- zvýšení bezpečnosti provozu křížení komunikací
- Rekonstrukce II/321 od křižovatky po obchvat Domašina
- Dokončena PD
- realizace - 2024



zdroj SFDI – investor - Královéhradecký kraj

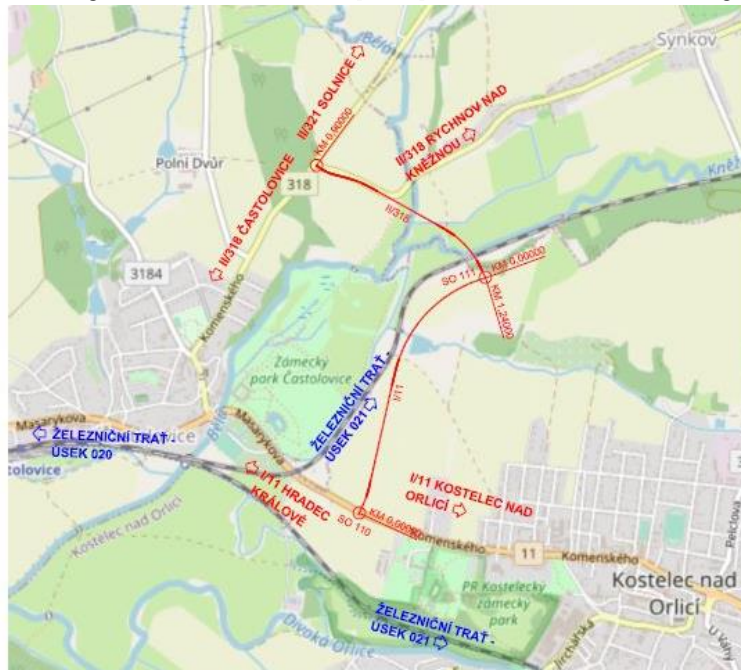
Křižovatka II/321 a III/3211 „U Voříšku“



zdroj SFDI - investor Královéhradecký kraj

II/318 Častolovice, obchvat

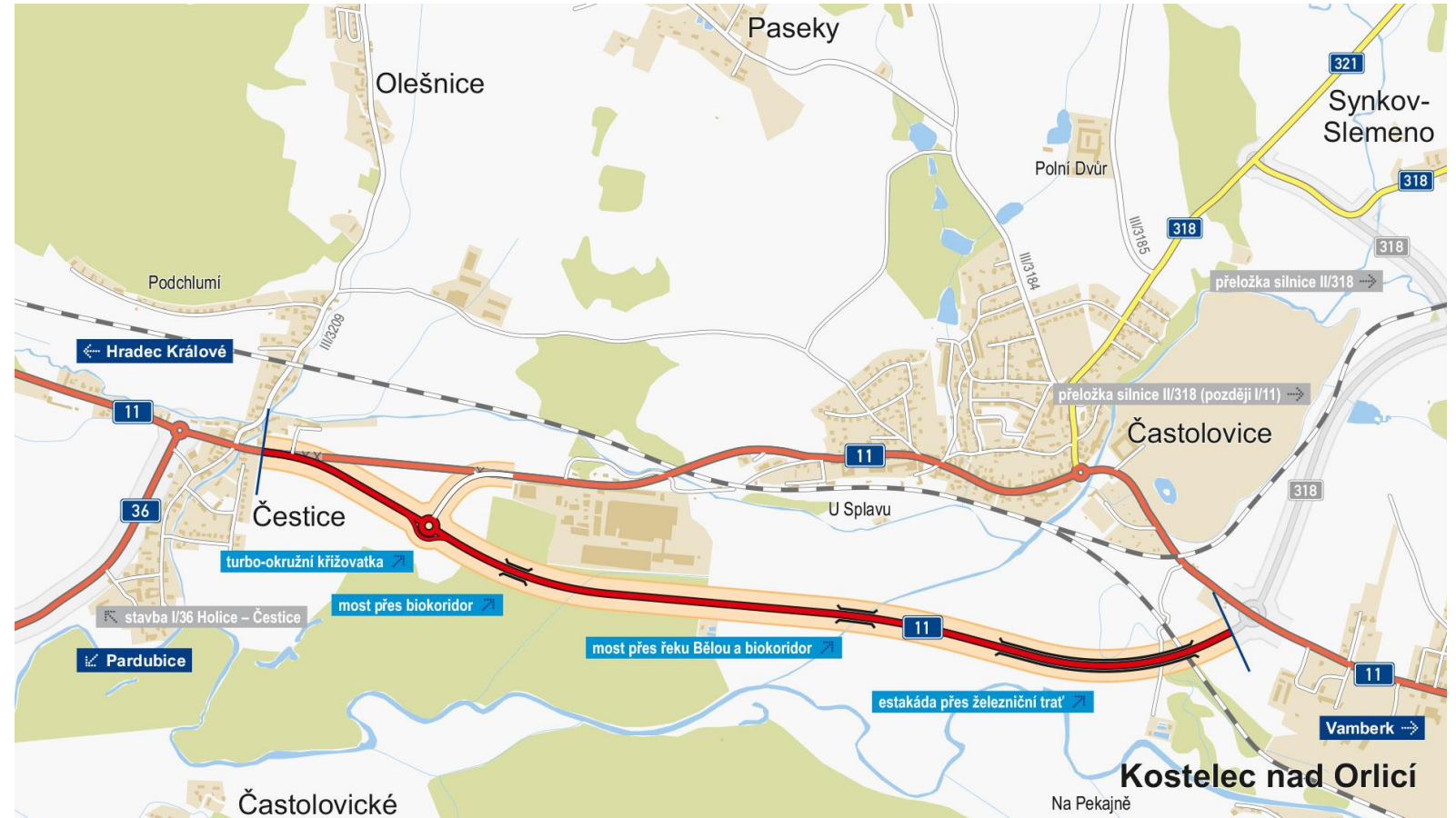
- předpokládané náklady 642,6 mil. Kč
- realizace předpoklad **2024 - 2026**
- délka 2,2 km, 4 mosty, 3 inundační mosty
- 3 kruhové křižovatky, 1 turbo
- Vydáno ÚR, příprava SP + výkupy pozemků



zdroj SFDI - investor ŘSD

I/11 Častolovice, obchvat

- délka cca 3,4 km
- 3 mosty
- celková délka mostů 830 m
- 4 inundační propustky
- předpoklad realizace **2029 - 2031**
- Předpokládané náklady 927 mil. Kč



zdroj MMR – investor Královéhradecký kraj

Nemocnice Rychnov nad Kněžnou



VÝSLEDEK = VŠE V JEDNOM

- jeden kompaktní funkční pavilon Urgentního příjmu – monoblok = provoz všech oddělení akutních odborností v jednom místě
- ARO a multidisciplinární JIP v jednom funkčním komplexu
- centralizace poskytované péče = zrychlení stanovení diagnózy, růst produktivity poskytované péče bez nároku na zvýšení počtu zaměstnanců
- stávající pavilony chirurgie a ortopedie bude možno využít jako následná nebo sociální lůžka

AKTUÁLNĚ

- **Realizace:** 2023 - 2026
- Předání staveniště: 17. březen 2023

- Cena realizace stavebních prací: 757 mil. Kč
- Předpokládané celkové náklady: 1,1 mld. Kč
- Další náklady – AD, TDS, zdravotní technologie, IT technika, vybavení interiéru

- financování – státní dotace MMR – 300 mil. Kč, dotace EU – přístroje – 130 mil. Kč

zdroj MMR – investor Královéhradecký kraj

Nemocnice Rychnov nad Kněžnou



Nemocnice Rychnov nad Kněžnou



Nemocnice Rychnov nad Kněžnou



DOKONČENÉ AKCE

- II/321 Černíkovice – Domašín, obchvat



- II/298 Opočno, obchvat I. etapa



DOKONČENÉ AKCE

- Rekonstrukce vozovky III/30821 Spy - Nové Město (Krčín)
- Rekonstrukce podjezdu v Novém Městě n/M. na silnici III/30821
- Modernizace VOŠ a SPŠ Rychnov nad Kněžnou – I. etapa – areál U Stadionu
- Modernizace VOŠ a SPŠ Rychnov nad Kněžnou – II. etapa – areál Na Jamách
- Modernizace vybavení a zlepšení akceschopnosti HZS KHK - pořízení auto žebříku AZ 40
- Modernizace vybavení a zlepšení akceschopnosti HZS KHK – výcvikový polygon

AKCE MĚSTA A OBCE

- Společenský dům Solnice, modernizace ZŠ – nové učebny
- Kulturní dům Kvasiny, Tělocvična Kvasiny
- Knihovna Rychnov, nové bytové domy, sportoviště

Děkuji za Vaši pozornost

Ing. Jana Jiráňová

Vedoucí oddělení průmyslových zón
v Královéhradeckém kraji

MT 725 431 213

jiranova@cirihk.cz