



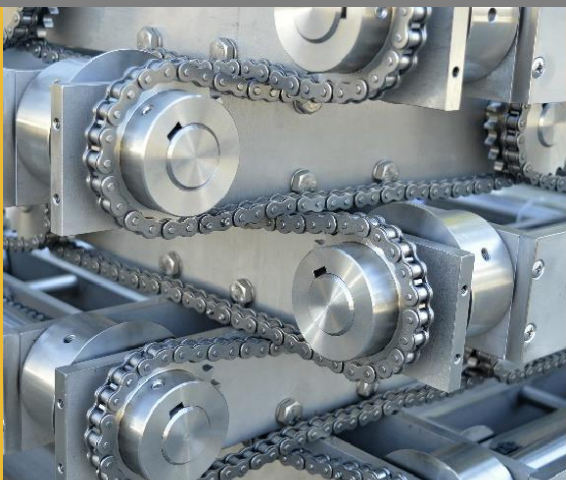
INTERIORS



ENERGY



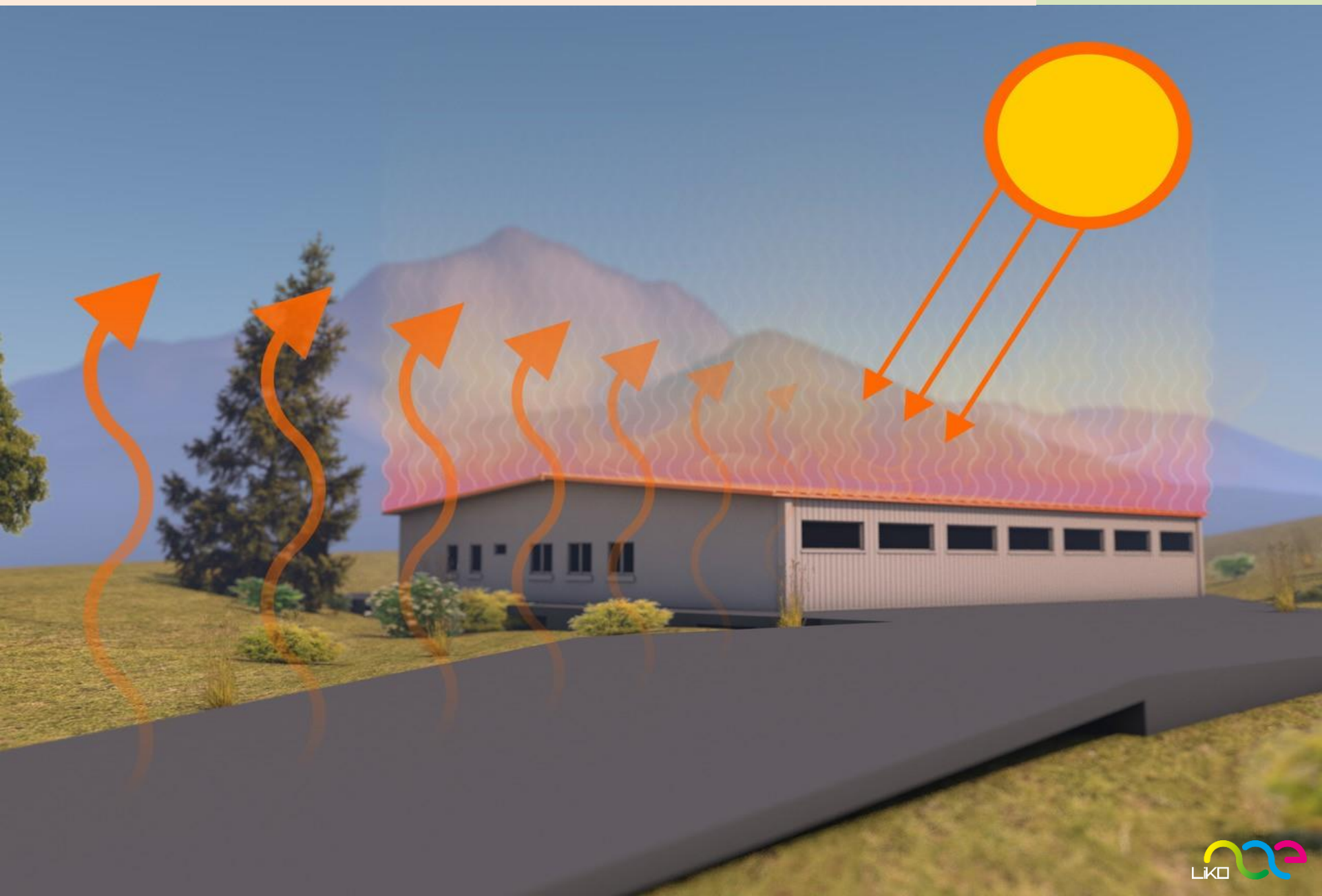
PRODUCTION



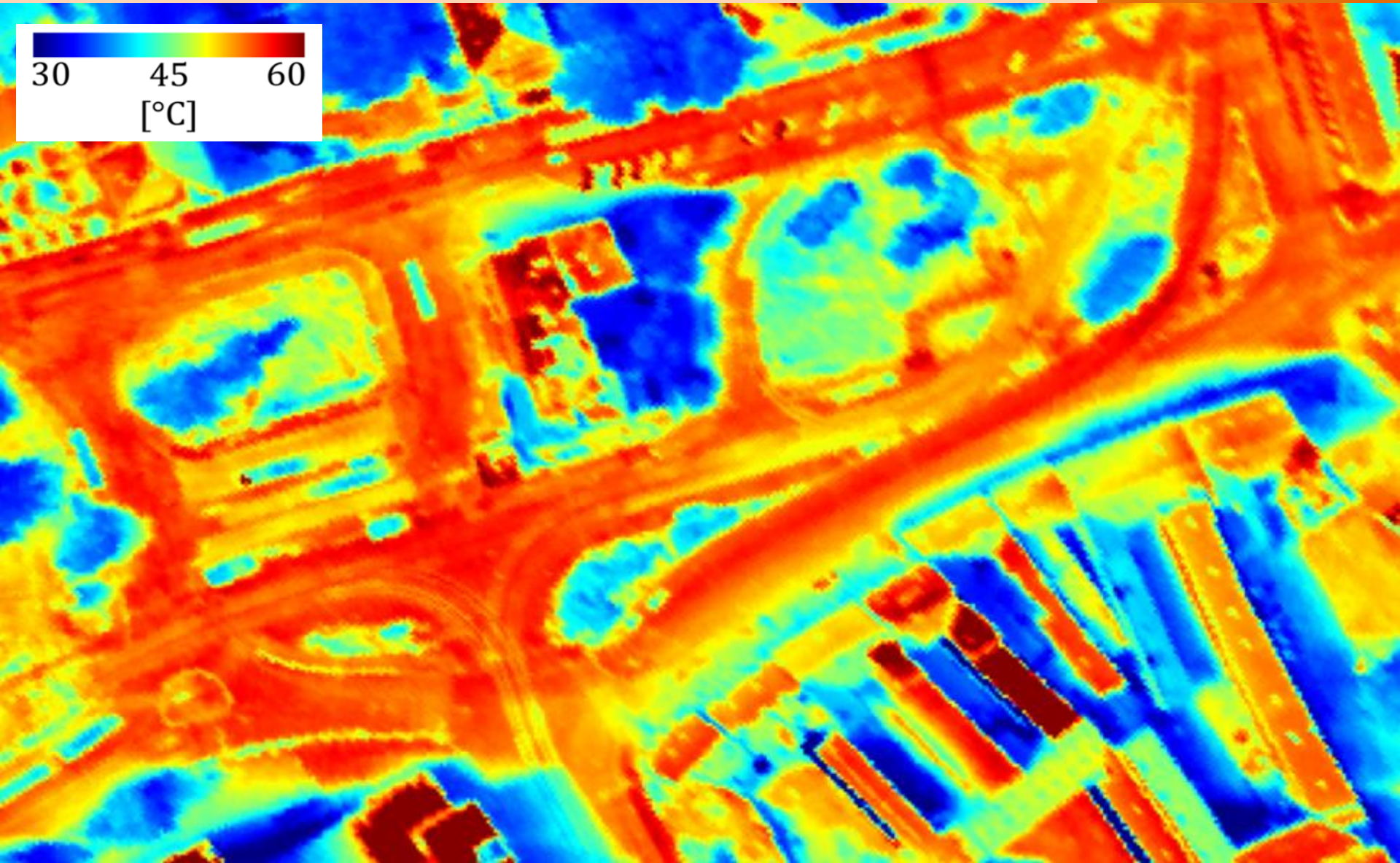
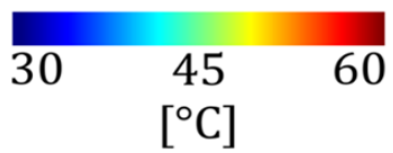
Přírodní klimatizace...



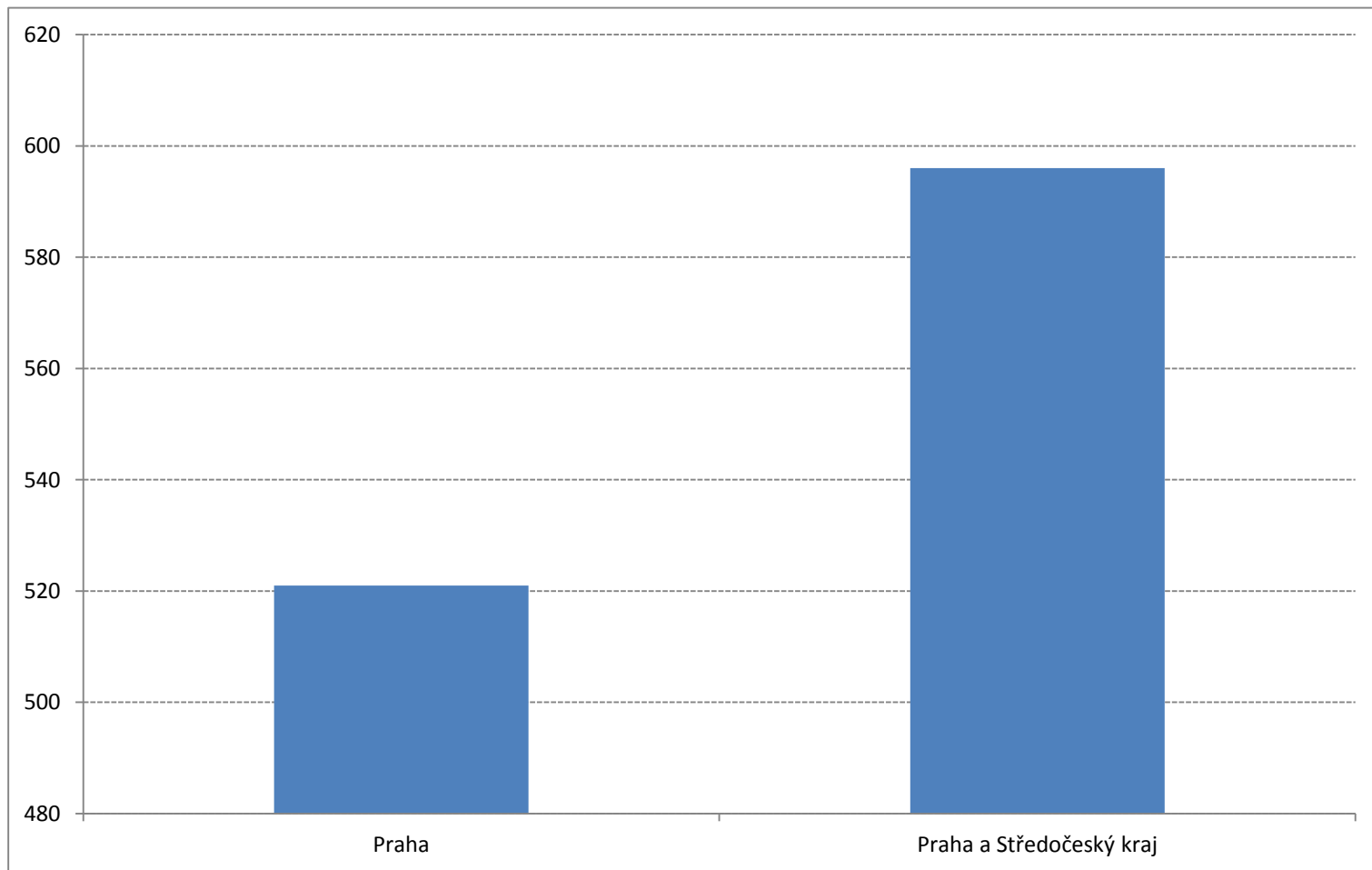
...kterou vypínáme



Tepelné ostrovy...



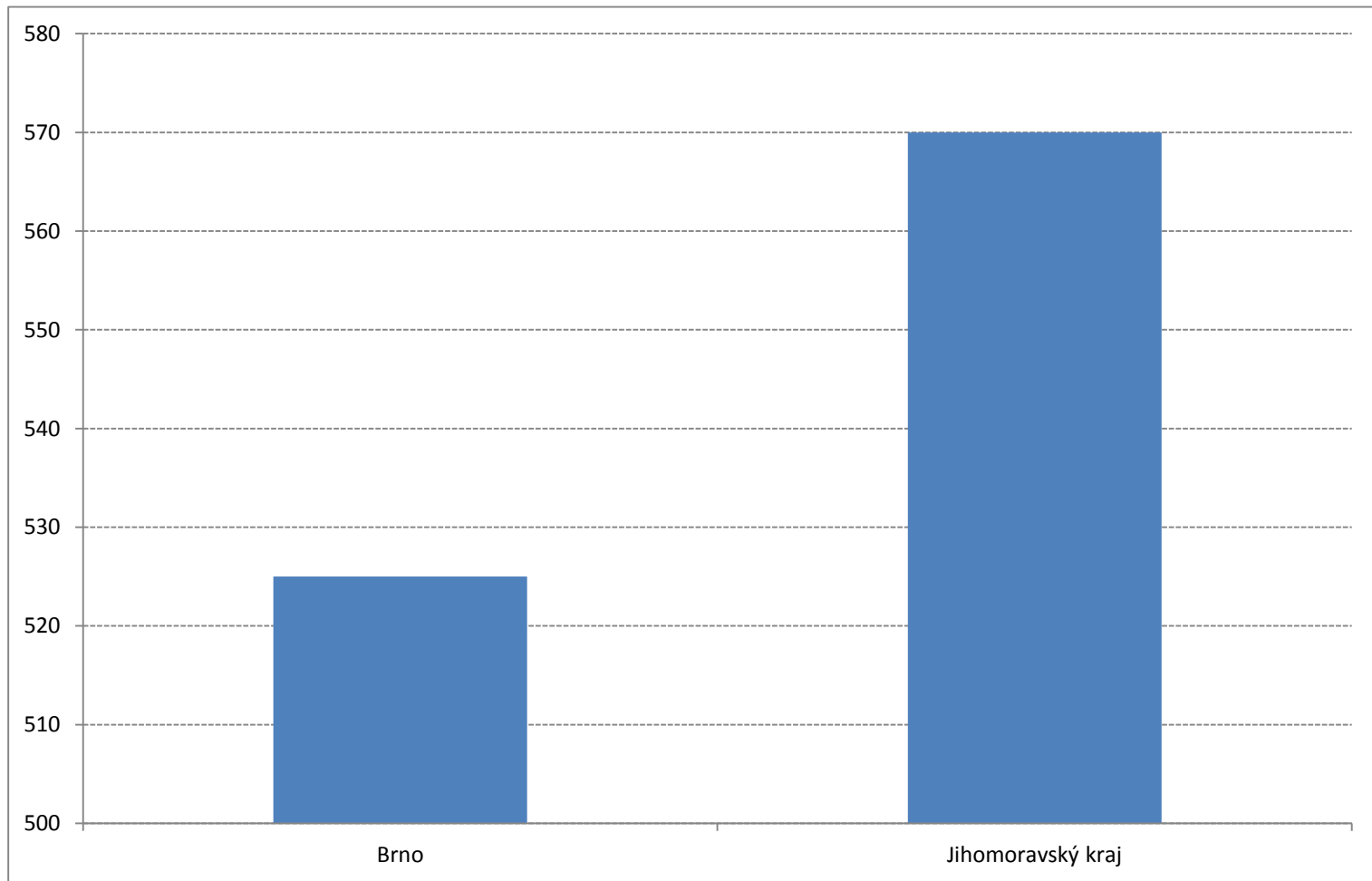
Úhrn srážek nad kraji a příslušnými krajskými městy



(Zdroj: ČHMÚ)



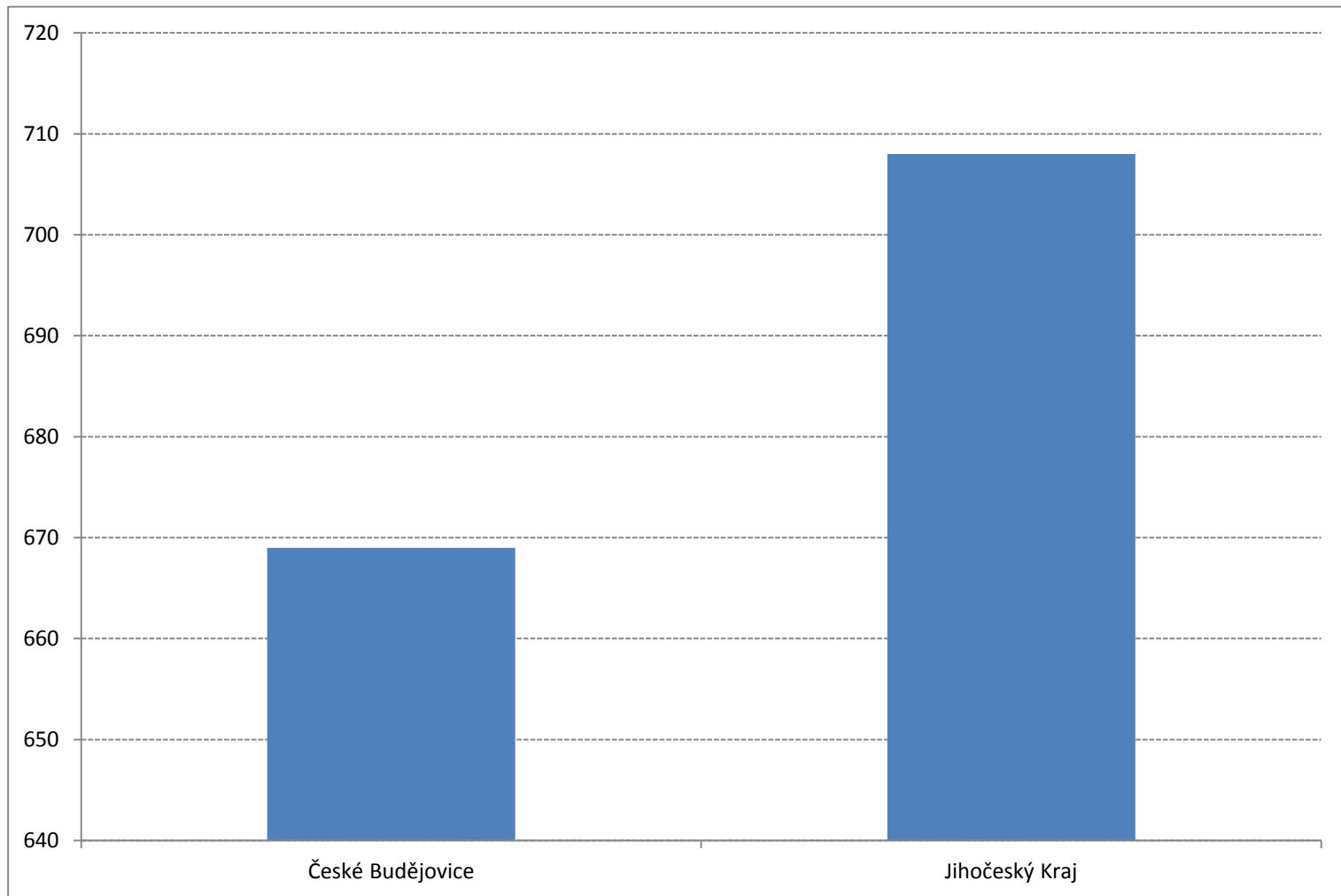
Úhrn srážek nad kraji a příslušnými krajskými městy



(Zdroj: ČHMÚ)



Úhrn srážek nad kraji a příslušnými krajskými městy



(Zdroj: ČHMÚ)



Poušť...



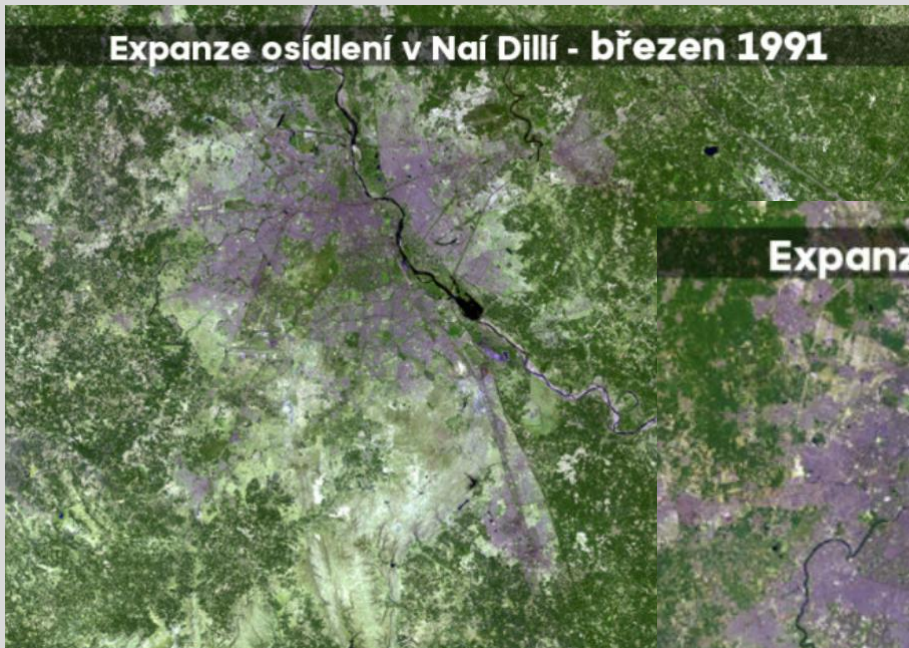
10



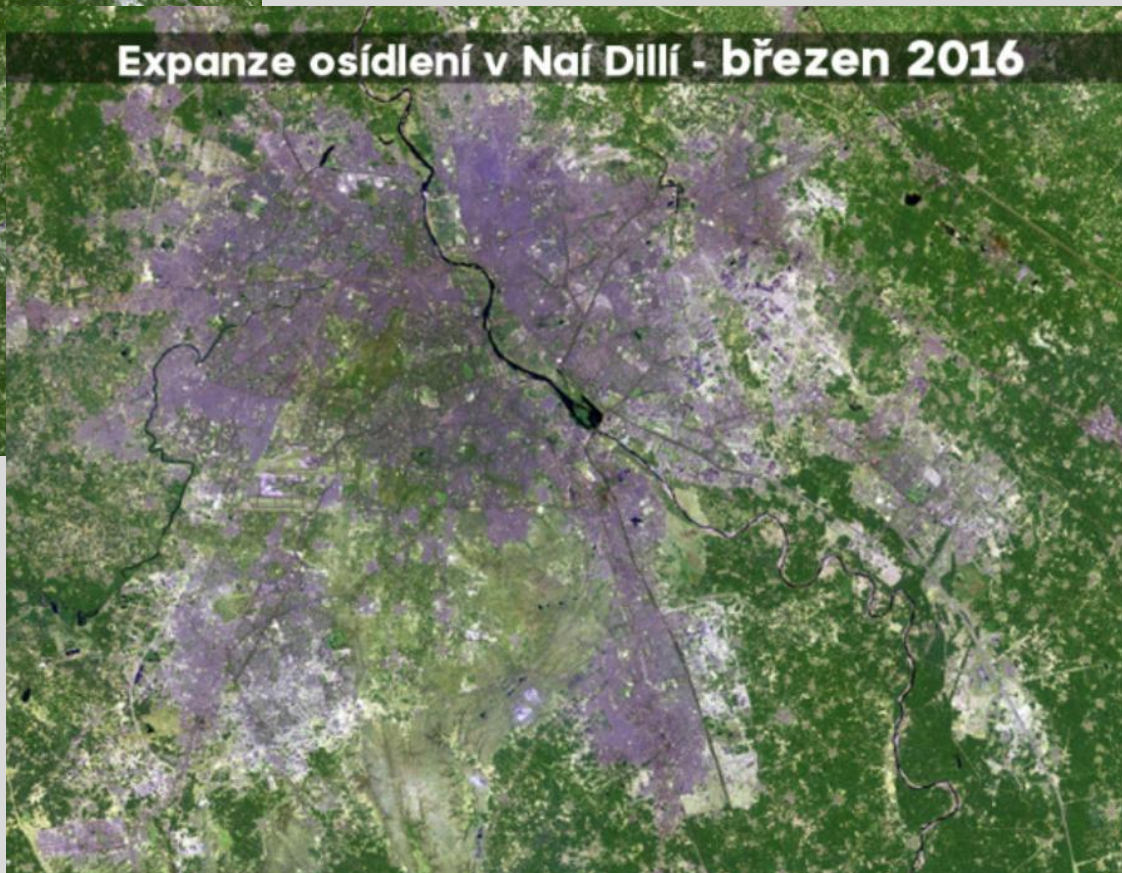
ha půdy
denně

Rozrůstající se zástavba města Dillí

Expanze osídlení v Naí Dillí - březen 1991



Expanze osídlení v Naí Dillí - březen 2016







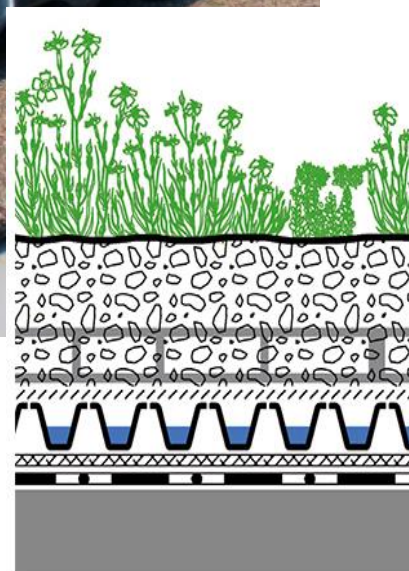
NEW
OPORTUNITY
EXISTS



Extenzivní zelená střecha



- Nenáročná na údržbu
- Nevyžaduje zavlažování
- Cenově dostupná
- Nasycená hmotnost $\approx 110 \text{ kg/m}^2$
- Mocnost substrátu $\approx 7 \text{ cm}$



Plug Plants FB 50 "Rockery Type Plants"
16 pcs/m²

System Substrate "Rockery Type Plants"
 $\geq 80 \text{ mm}^*$

Fallnet®

Filter Sheet SF

Floradrain® FD 25-E

Protection Mat SSM 45

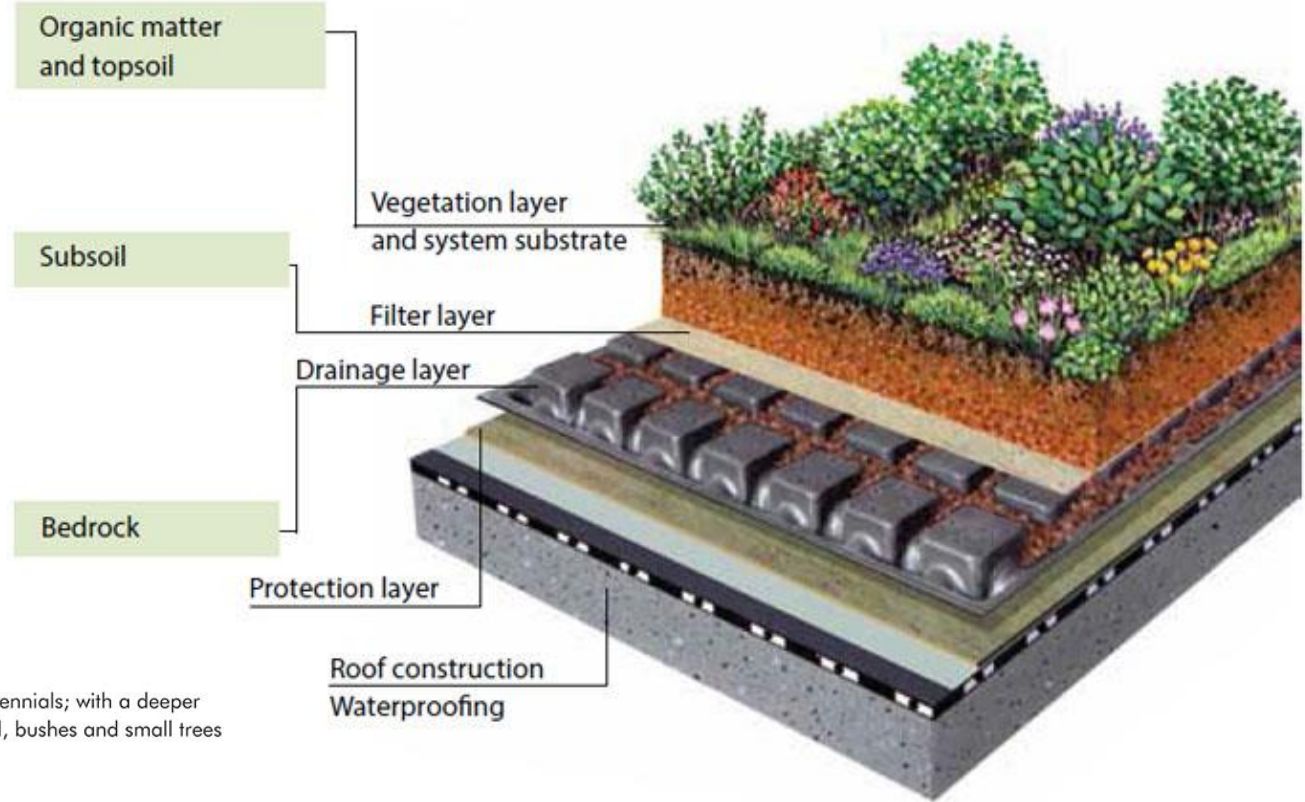
Root Barrier WSF 40, if waterproofing
is not root-resistant

* if there is enough rainfall, maybe less

Intenzivní zelená střecha

Systémové řešení
velmi podobné
extenzivní střeše

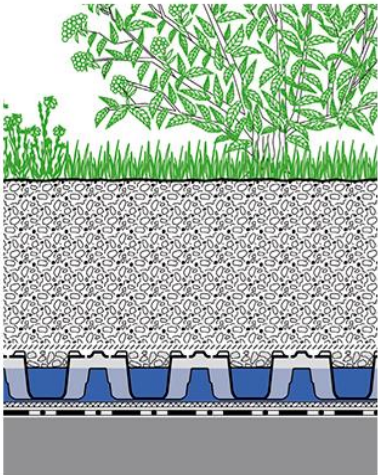
Rozdíl v mocnosti
substrátu a skladbě
vegetace



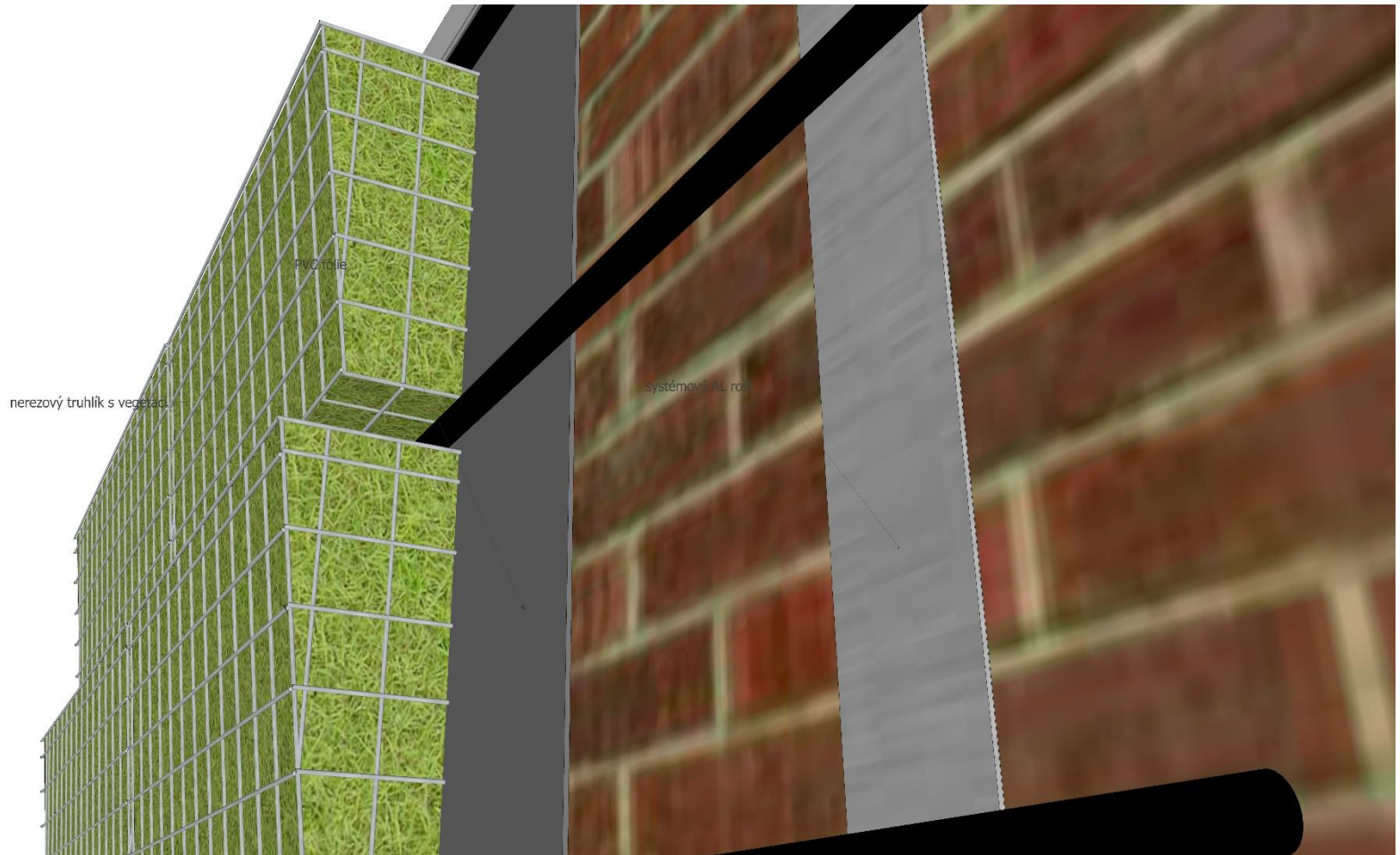
Lawn and perennials; with a deeper substrate level, bushes and small trees

System Substrate "Roof Garden"
≥ 200 mm

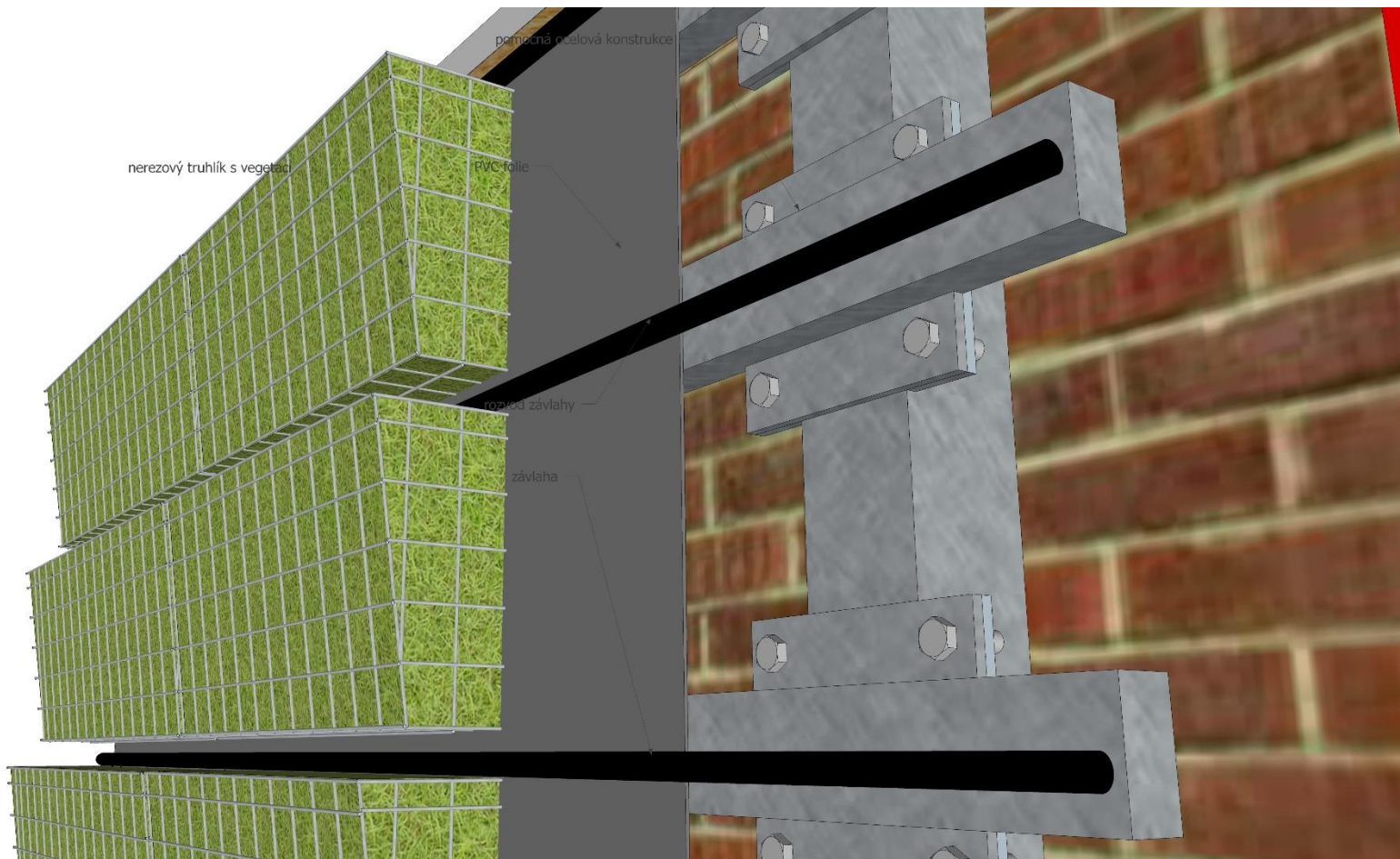
Filter Sheet SF
Floradrain® FD 60 neo with
Zincolit® Plus infill
Protection Mat ISM 50
Root Barrier WSB 100-PO,
if waterproofing is not root-resistant

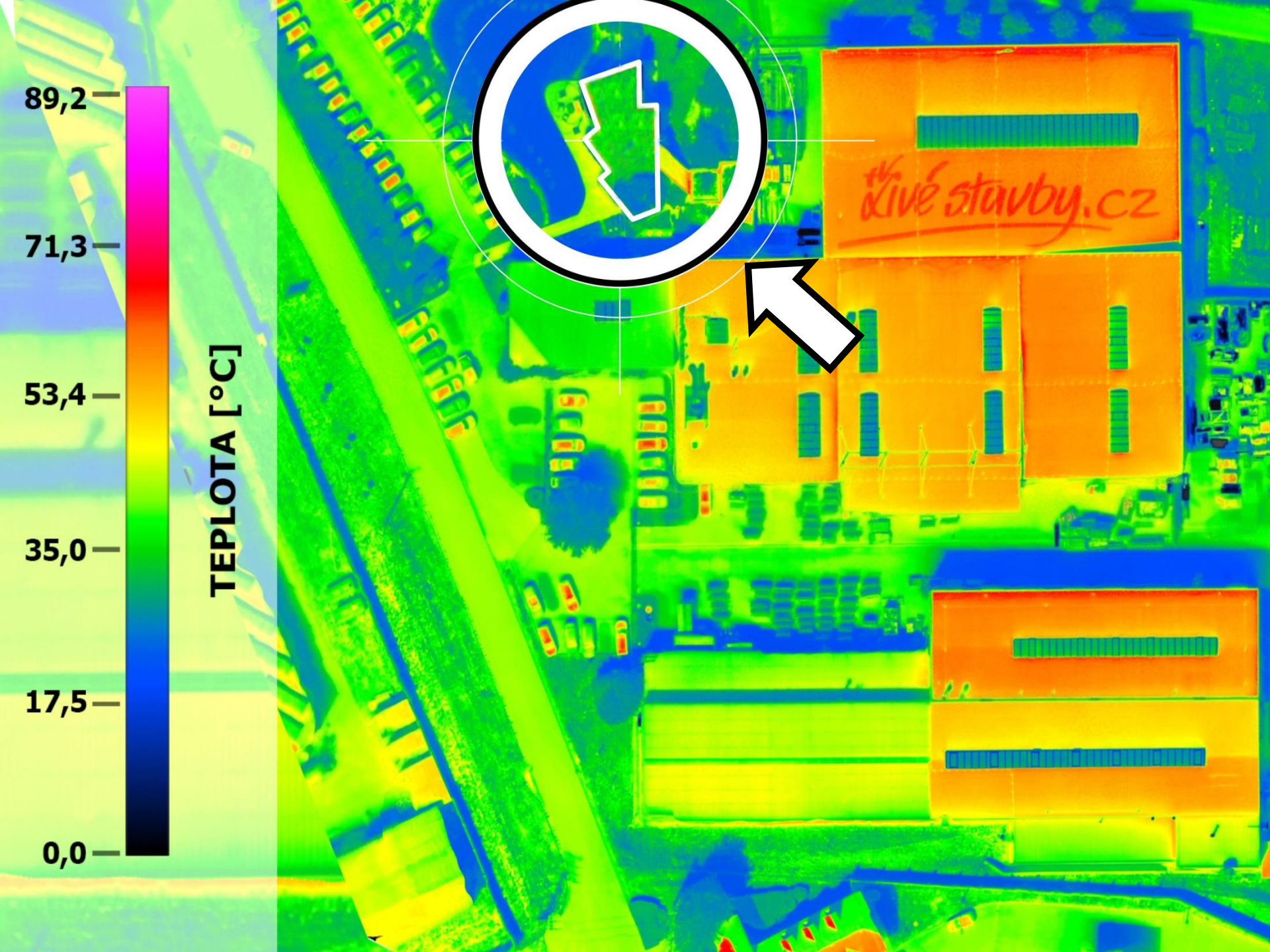


Zelená fasáda – přímo kotvená

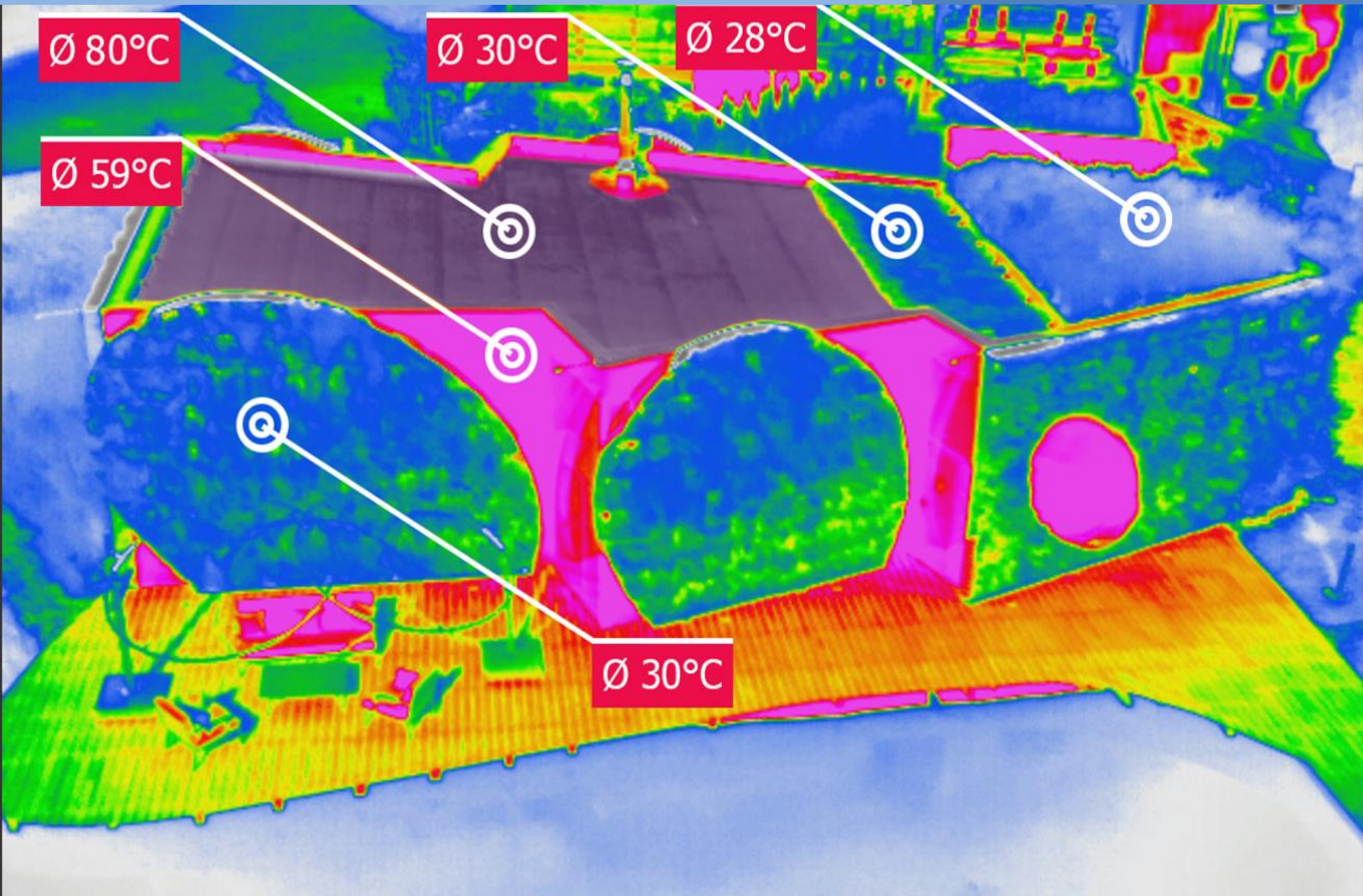


Zelená fasáda - samonosná





LIKO-NOE



55.0

48.5

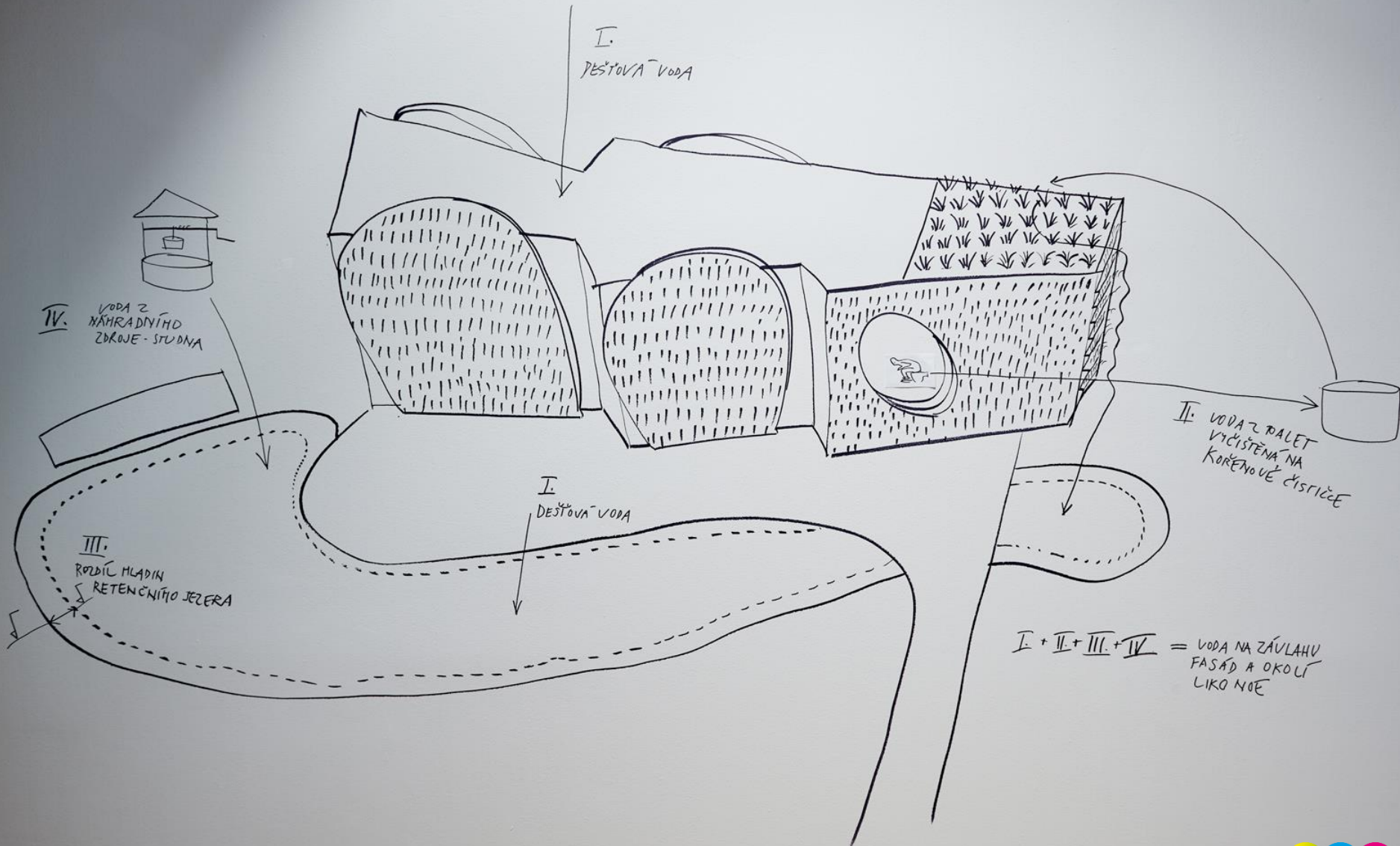
42.0

35.5

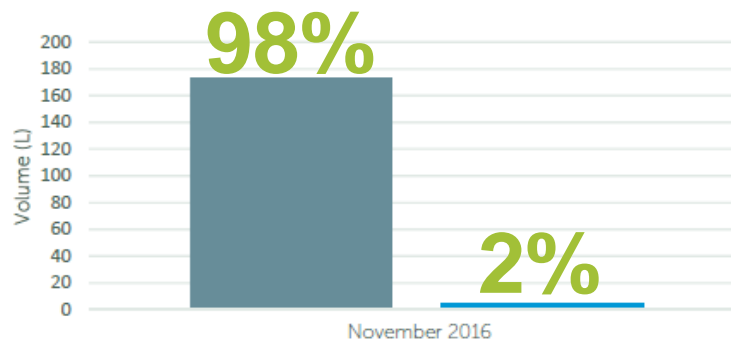
29.0

22.5

Vodní hospodářství















Budoucnost?







Budujeme **HAPPY** and **GREEN** company

