



Aspekty a dopady rozvoje průmyslové zóny v regionu

21. 5. 2018 Kvasiny

2. BLOK: 14:30 – 16:00

Program:

- Co se aktuálně v zóně děje
- Názory účastníků na možnosti podpory bydlení

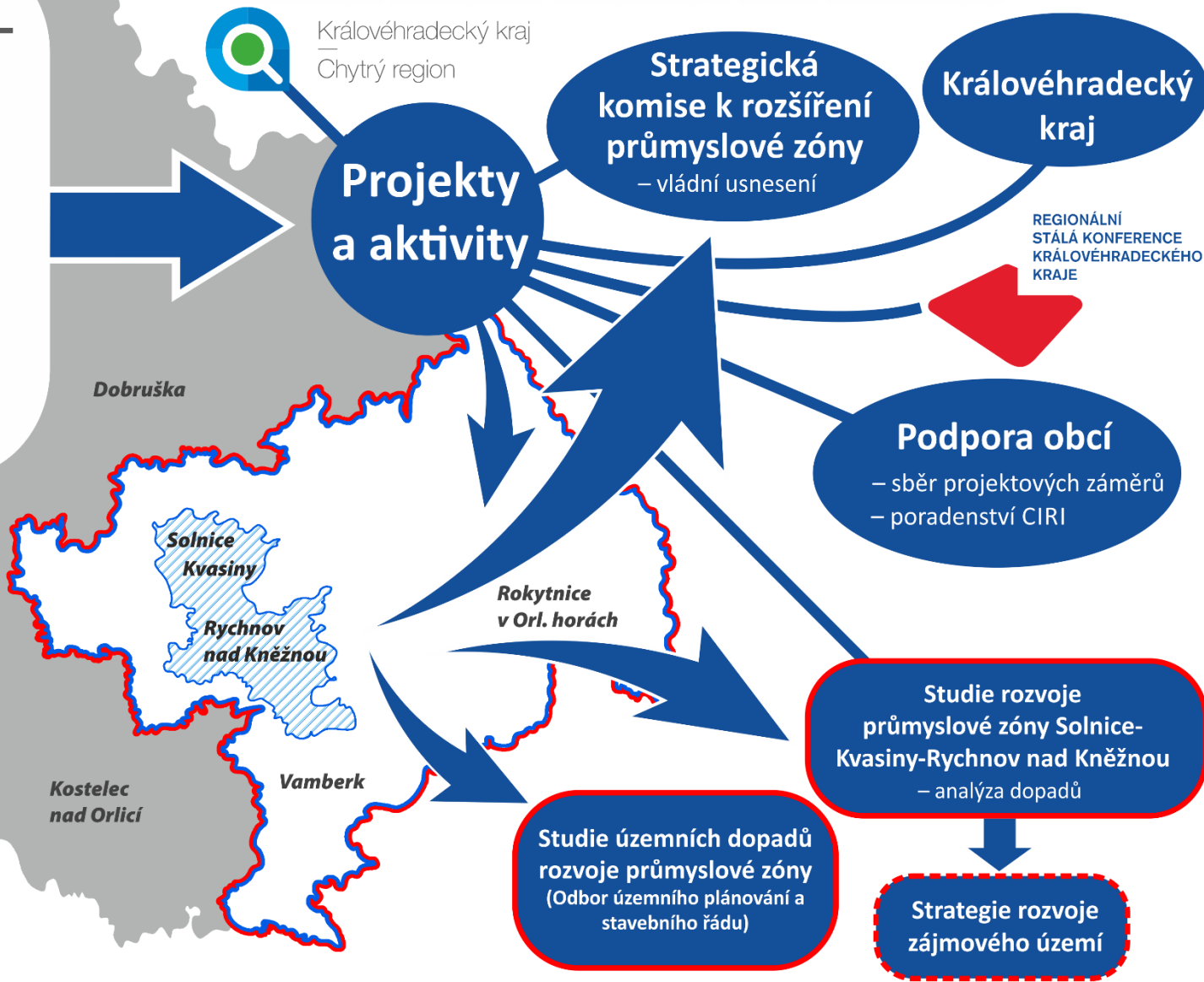
Kdo je dnes přítomen:

- starostové nejen dotčených obcí
- významní aktéři - krajský politik, krajský úřad, integrační centrum,...
- ad.

KOORDINOVANÝ ROZVOJ ZÁJMOVÉHO ÚZEMÍ PRŮMYSLOVÉ ZÓNY SOLNICE-KVASINY-RYCHNOV NAD KNĚŽNOU

KLÍČOVÉ OBLASTI

- Dopravní infrastruktura
- Bydlení
- Lidské zdroje a ekonomika
- Bezpečnost
- Veřejné služby a občanská vybavenost
- Životní prostředí



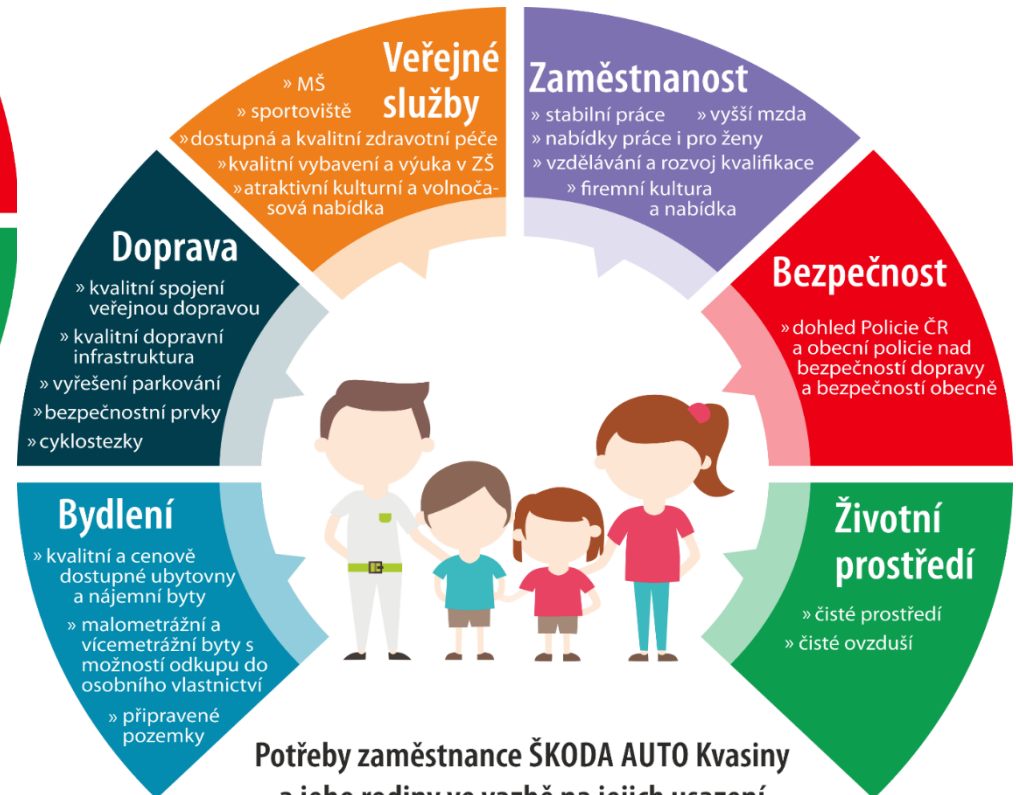
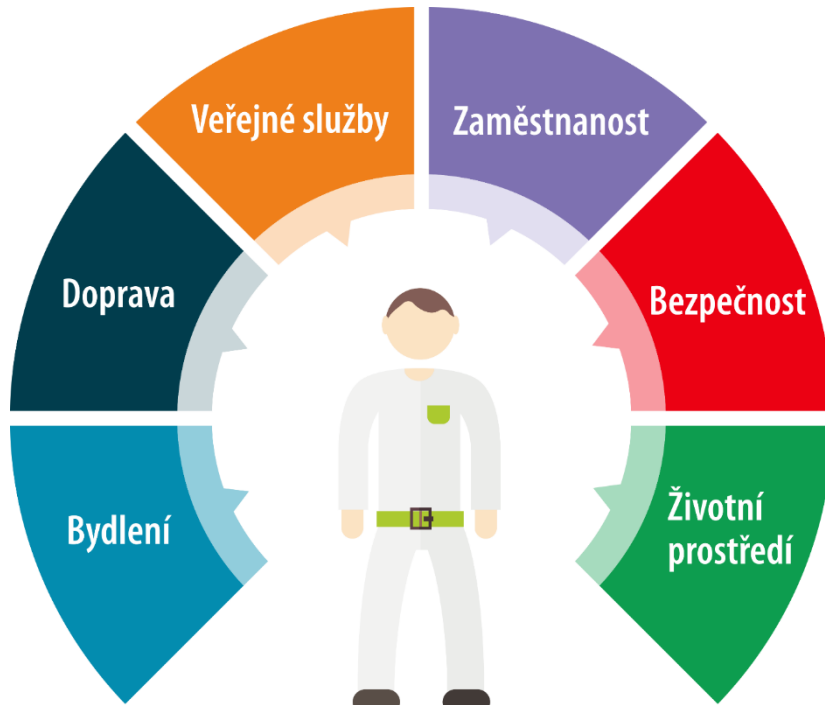
KRÁLOVÉHRADECKÝ
KRAJ

Hlavní závěry – Studie rozvoje průmyslové zóny Solnice-Kvasiny-Rychnov nad Kněžnou



<h2>DOPRAVNÍ INFRASTRUKTURA</h2>	<p>Dopravní zatížení jádrového území – vyšší hlučnost, nižší bezpečnost, špatný technický stav místních komunikací a silnic II. a III. tříd</p> <p>Nárůst intenzity nákladní i osobní dopravy v zájmovém území</p> <p>Nedostatečná kapacita parkovacích ploch v jádrovém území</p> <p>Nepropojení průmyslové zóny Lipovka a průmyslové zóny Solnice-Kvasiny pro kamionovou dopravu</p>	<p>opatření pro zvýšení bezpečnosti – chodníky, přechody, inteligentní světelná signalizace/inteligentní dopravní systémy</p> <p>výstavba stezek, tras pro nemotorovou dopravu s akcentem na cyklo dopravu</p> <p>modernizace místních komunikací a silnic II. a III. tříd</p> <p>výstavba obchvatů, přeložek</p> <p>modernizace regionálních silnic</p> <p>rozvoj/zkvalitňování veřejné hromadné dopravy (autobusové a železniční)</p> <p>parkovací plochy, zavádění chytrých řešení např. chytré parkování, P+R v kombinaci s jiným druhem dopravy</p> <p>dopravní napojení průmyslových rozvojových lokalit včetně propojení zón</p>
<h2>LIDSKÉ ZDROJE A EKONOMIKA</h2>	<p>Nedostatek kvalifikované pracovní síly, nesoulad mezi poptávkou a nabídkou na trhu práce</p> <p>Útlum činnosti v některých oborech, úbytek živnostníků</p> <p>Nízký zájem o technické a přírodovědné obory</p>	<p>přizpůsobit síť SŠ i jejich vzdělávacích programů potřebám trhu práce</p> <p>posílení vazeb SŠ s firmami např. stáže, praxe, odborníci ve výuce</p> <p>doplnění a modernizace vybavení škol</p> <p>rozvoj nevyužívaných průmyslových areálů/objektů (brownfields)</p> <p>vytvořit nabídku vzdělávacích programů se zaměřením na rozvoj dovedností potřebných pro podnikání</p> <p>zvýšení prestiže vybraných technických a přírodovědných oborů, programy na podporu motivace žáků ke studiu technických oborů, zapojení středních škol do výuky na ZŠ aj.</p>
<h2>BYDLENÍ</h2>	<p>Zvyšující se poptávka po bydlení, nedostatek volných bytů, stagnující výstavba bytů v jádrovém území</p> <p>Vysoký podíl přechodně bydlicích obyvatel v zájmovém území bez přihlášení, rostoucí výdaje obcí, existence problematických ubytoven a “nelegálního” bydlení</p> <p>Nedostatečná připravenost ploch pro výstavbu</p>	<p>výstavba obecních a startovacích bytů, případně rodinných domů</p> <p>výstavba bytových domů na území bývalých brownfieldů (revitalizace území)</p> <p>příprava a realizace základní technické vybavenosti v lokalitách pro rozvoj bydlení</p> <p>vytváření vhodných podmínek pro realizaci soukromých investic v oblasti rozvoje bydlení</p>
<h2>VEŘEJNÉ SLUŽBY, OBČANSKÁ VYBAVENOST</h2>	<p>Rostoucí poptávka po kvalitní zdravotní péči v širším území PZ</p> <p>V důsledku demografického stárnutí změna poptávky po veřejných službách, a zvyšující se tlak na sociální služby</p> <p>Příliv nových obyvatel, rostoucí požadavky po určitém životním standardu, zvyšující se kupní síly obyvatel</p>	<p>navýšení personálních kapacit u přetížných lékařských specializací</p> <p>modernizace (rekonstrukce a vybavení) spádových zdravotnických zařízení v rámci širšího území PZ</p> <p>rozšíření kapacit pobytových sociálních služeb s akcentem na seniory</p> <p>revitalizace brownfield na pobytové i nepobytové sociální služby</p> <p>zajistit dostatečné kapacity pro samostatné bydlení pro seniory</p> <p>posílení spolkové činnosti</p> <p>výstavba a modernizace vybavení kulturních domů, kin, divadel</p> <p>vybudování a modernizace sportovních zařízení a venkovních víceúčelových sportovních ploch, vybudování zázemí sportovišť</p>
<h2>BEZPEČNOST</h2>	<p>Stoupající počet výjezdů policie, počet přestupků a sociálně patologických jevů v jádrovém území, vytváření lokalit s vyšší mírou výskytu sociálně patologických jevů</p> <p>Zvyšující se počet dopravních přestupků v jádrovém území, zvyšující se pohyb osob v jádrovém území</p> <p>Rostoucí podíl migrující pracovní síly narušuje kohezi místního obyvatelstva</p>	<p>zajištění intenzivnějšího dohledu Policie ČR a městské policie</p> <p>modernizace a nákup nového vybavení Policie ČR a městské policie např. kamerový systém</p> <p>instalace bezpečnostních prvků na komunikace (přechody pro chodce, zpomalovací prahy, chytré semaforey apod.)</p> <p>vybudování a rekonstrukce veřejného osvětlení</p> <p>vybudování a rekonstrukce chodníků</p> <p>širší nabídka sociálních služeb na podporu osob za účelem sociálního začlenění nebo prevence sociálního vyloučení</p> <p>systém evidence „na černo“ ubytovaných pracovníků</p> <p>systém ochrany před vznikem nelegálních ubytoven</p>
<h2>ŽIVOTNÍ PROSTŘEDÍ</h2>	<p>Zvyšující se hluková zátěž z dopravy a průmyslových technologií</p> <p>Zvyšující se emisní a imisní zátěž z dopravy a průmyslových technologií</p> <p>Rostoucí nároky na energetické hospodaření a napojení na technickou infrastrukturu (TI)</p>	<p>realizace protihlukových opatření</p> <p>vytváření pásů a ploch izolační a kompenzační zeleně</p> <p>zateplení průmyslových, veřejných i obytných budov, instalace energeticky úsporných technologií</p> <p>vytvoření zázemí pro technologií údržby veřejných prostranství a odpadového hospodářství</p> <p>přeložky a modernizace prvků TI za účelem dosažení souladu ekonomických a environmentálních nároků v území</p>

Potřeby obyvatel ve vazbě na jejich usazení



Potřeby zaměstnance ŠKODA AUTO Kvasiny a jeho rodiny ve vazbě na jejich usazení

Role a aktivity aktérů v území

1. Co se odehrálo
2. Co bylo dobré a kde byly problémy – co nebylo dobré
3. Co bude dál

Role kraje pro podporu průmyslové zóny

- Mgr. Václav Řehoř – Královéhradecký kraj, radní pro oblast investic a majetku
- Ing. Jana Jiráňová – CIRI, vedoucí Oddělení průmyslových zón v Královéhradeckém kraji

Koordinační centrum pro cizince

- Mgr. Petra Tuzarová

Téma – bydlení

- Mgr. Jana Hanušová

Diskuze

Bydlení

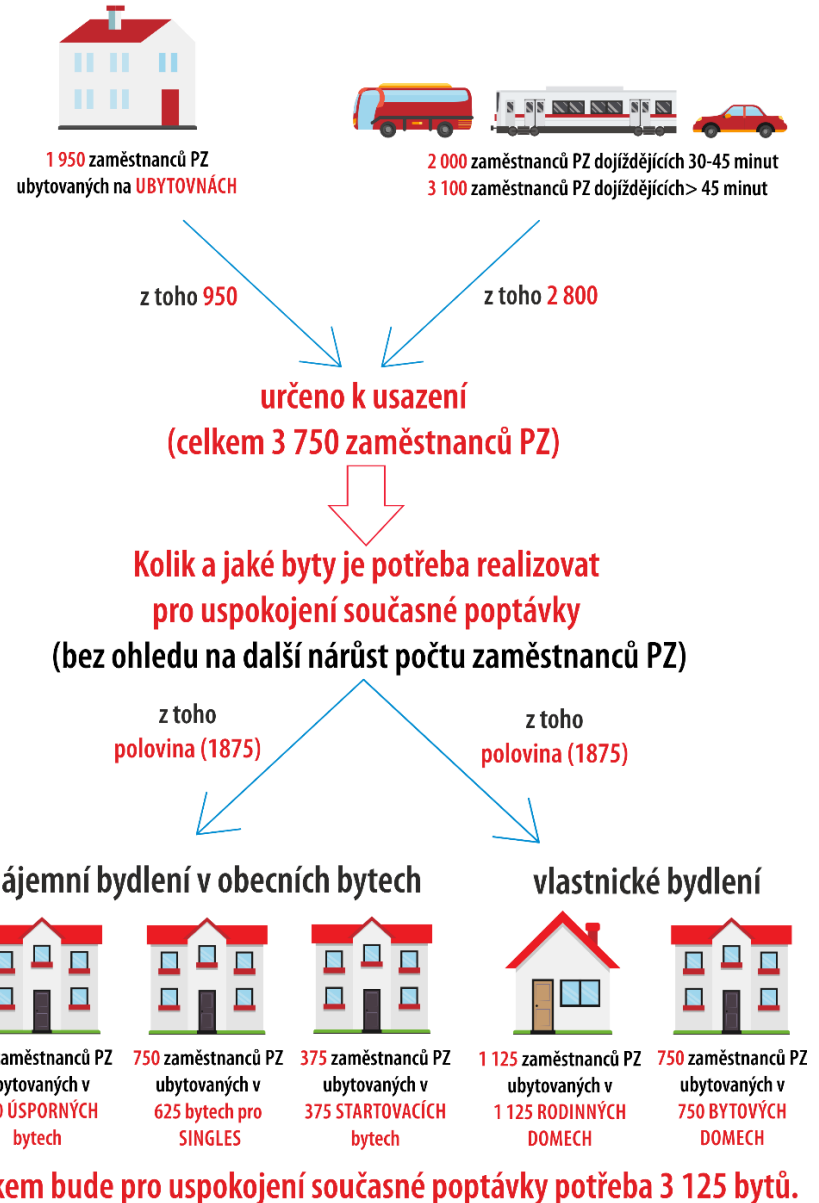
Jaké jsou potřeby/možnosti

Co se připravuje

Potřeby obyvatel ve vazbě na jejich usazení



Možnosti rozvoje bytového fondu v území



developeři
soukromé investice

Možné typy - formy bydlení v území

Obce, kraj

Vlastnické bydlení

- 1) Vlastnické bydlení v bytových domech (podíl bydlících zaměstnanců 20 %, Ø 1 zaměstnanec, 3 lidé celkem)
- 2) Vlastnické bydlení v rodinných domech (podíl bydlících zaměstnanců 30 %, Ø 1 zaměstnanec, 3 lidé celkem)

Nájemní bydlení v obecních bytech

- 1) Nájemní byty úsporné – levné a sdílené bydlení více zaměstnanci (podíl bydlících zaměstnanců 20 %, Ø 3 zaměstnanci)
- 2) Nájemní byty pro singles – vyšší standard, komfort i soukromí, startovací byty (podíl bydlících zaměstnanců 20 %, Ø 1,2 zaměstnanci)
- 3) Nájemní byty pro páry – pro mladé páry a malé rodiny, startovací byty (podíl bydlících zaměstnanců 10 %, Ø 1 zaměstnanec)

Ubytovny

Plánované investice Královéhradeckého kraje

Startovací byty pro zaměstnance PZ



- regenerace nevyužívaného objektu v Rychnově nad Kněžnou
- 13 bytových jednotek
- dispozice 1+kk a 2+kk
- 15 parkovacích míst

Cíle:

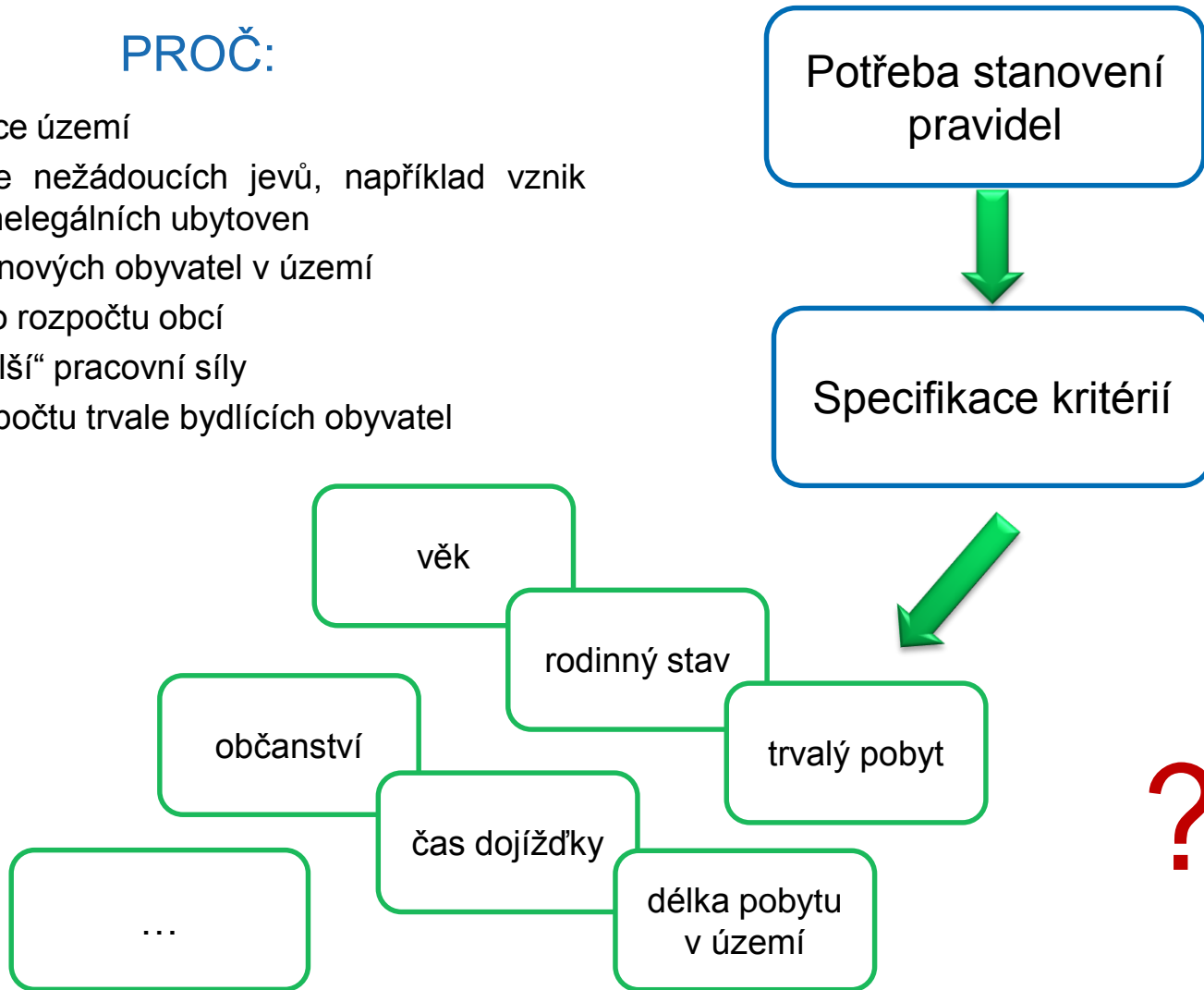
- Část zaměstnanců průmyslové zóny ubytovaných na ubytovnách motivovat k přesídlení a usazení v území.
- Maximálně snížit podíl zaměstnanců dojíždějících každý den do průmyslové zóny z velkých vzdáleností a každodenní dojíždění nahradit usazením lidí v území v přijatelné vzdálenosti od průmyslové zóny.
- Usadit nejen stávající zaměstnance PZ, ale rovněž jejich partnerky/partnery.

Rok 2019

Koncepční přístup v oblasti bydlení

PROČ:

- stabilizace území
- eliminace nežádoucích jevů, například vznik dalších nelegálních ubytoven
- usazení nových obyvatel v území
- příjmy do rozpočtu obcí
- příliv „další“ pracovní síly
- zvýšení počtu trvale bydlících obyvatel



Jak to vidí regionální aktéři?

- Jaký je váš názor na „kritéria podpory“?
- Kdo se má přistěhovat?
- Jak probíhá „začleňování“?
- Kdo by měl stavět:
 - *obec,*
 - *developer,*
 - *kraj,*
 - *zaměstnavatel.*

Výstupy z workshopu

- výstupy budou využity jako vstupní informace a doporučení pro přípravu návrhu **startovacího programu** zaměřeného na usazování zaměstnanců průmyslové zóny Solnice – Kvasiny – Rychnov nad Kněžnou do území
- výstupy budou využity pro tvorbu **Strategie rozvoje Královéhradeckého kraje** po roce 2020