

# Zaměření a změny CLLD pro nové období

---

JANA KUTHANOVÁ

NÁRODNÍ SÍŤ MÍSTNÍCH AKČNÍCH SKUPIN ČR

5.3.2020 HRADEC KRÁLOVÉ

DATUM, MÍSTO

# CLLD / LEADER v ČR

---

- CLLD = community-led local development, tj. komunitně vedený místní rozvoj
- funguje na principech metody LEADER, která je v EU používána již od roku 1991, v ČR pak od roku 2004
- původně pouze v Programu rozvoje venkova, od roku 2014 rozšířen do dalších 3 OP jako jeden ze 3 integrovaných nástrojů (IN) pod názvem CLLD (další jsou ITI a IPRÚ)

# 7 principů metody LEADER

---

- 1. místní rozvojová strategie**  
*= Strategie CLLD*
- 2. partnerství veřejného a soukromého (neziskového a podnikatelského) sektoru**  
*= místní akční skupina (MAS)*
- 3. přístup zdola nahoru**  
*= rozhodování na nejnižší možné úrovni*
- 4. víceodvětvové navrhování a provádění**  
*= průřezovost a integrovanost*
- 5. inovační přístup**
- 6. národní a mezinárodní spolupráce**
- 7. síťování**

# MAS = MÍSTNÍ AKČNÍ SKUPINA

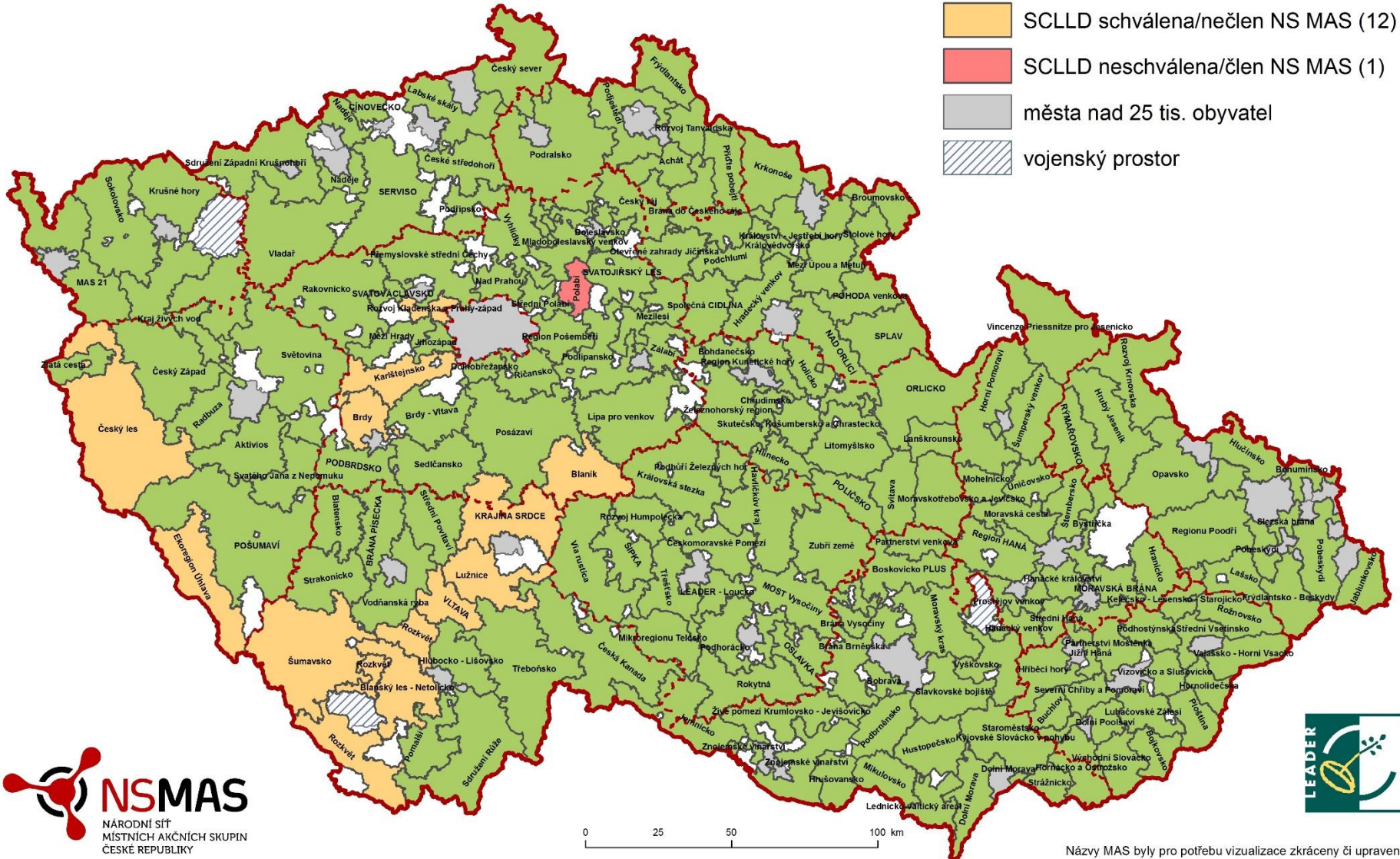
---

- **mezisektorové partnerství**
  - veřejný sektor (max. 49%)
  - soukromý (podnikatelský a neziskový) sektor
- **funguje na principu LEADER/CLLD**
  - nositel IN CLLD = komunitně vedený místní rozvoj
- **zpracovaná Strategie komunitně vedeného místního rozvoje (Strategie CLLD)**
- **„rozvojová agentura“ venkovského regionu**

# MÍSTNÍ AKČNÍ SKUPINY

MAS na území ČR k 1. 1. 2019 (179)

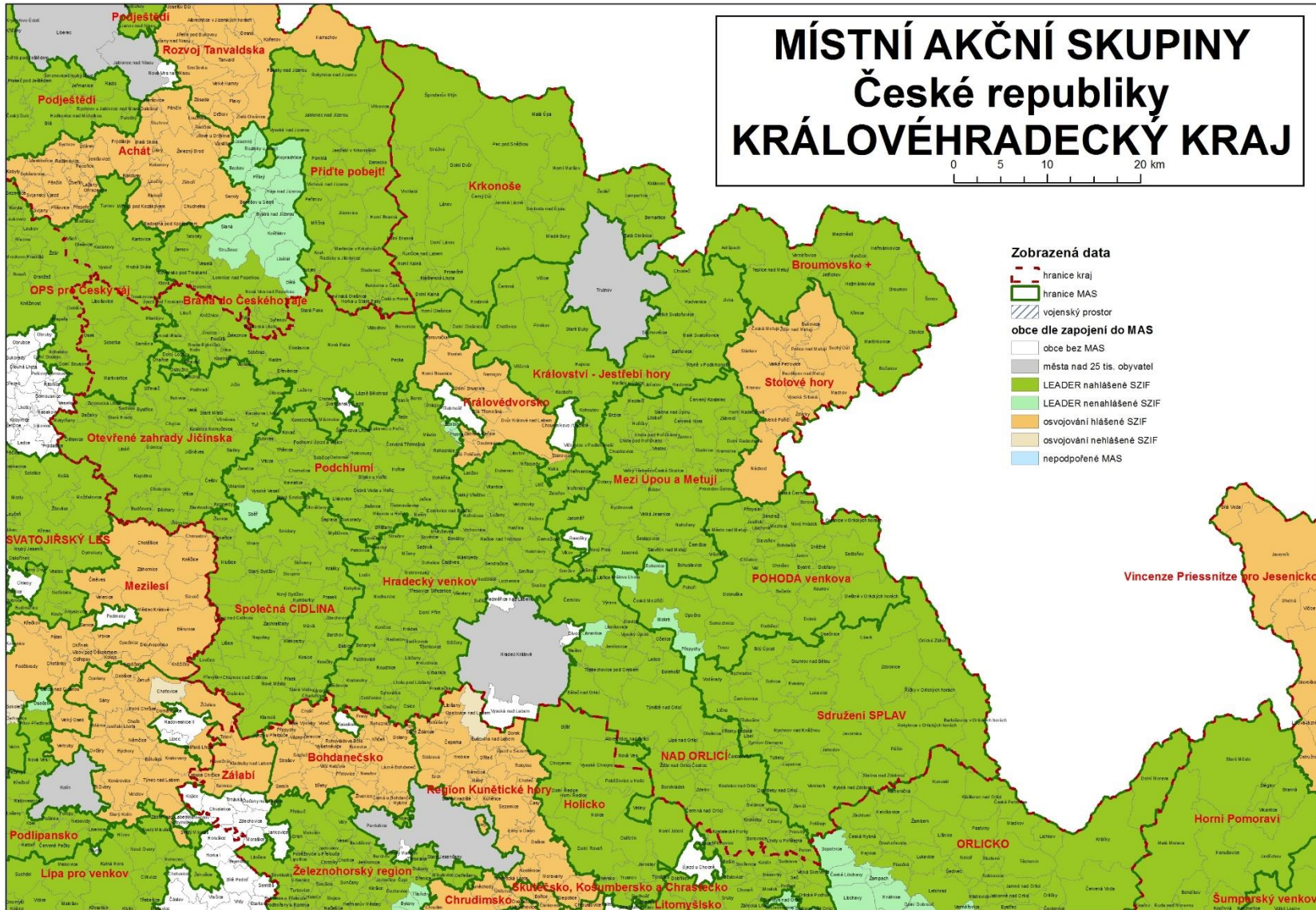
- SCLLD schválena/člen NS MAS (166)
- SCLLD schválena/nečlen NS MAS (12)
- SCLLD neschválena/člen NS MAS (1)
- města nad 25 tis. obyvatel
- vojenský prostor



Názvy MAS byly pro potřebu vizualizace zkráceny či upraveny.  
SCLLD - Strategie komunitně vedeného místního rozvoje



# Strategické působení v ploše kraje



# Jak to funguje?

---

- 1.** MAS na základě širokého veřejného projednávání zpracuje Strategii CLLD, kterou následně schválí její orgány.
- 2.** ŘO posoudí kvalitu zpracování Strategie CLLD a rozhodnou o přidělení finanční alokace.
- 3.** MAS vyhlašuje Výzvy MAS k předkládání Žádostí o podporu, které následně vyhodnocuje.
- 4.** MAS vybírá projekty k podpoře a předává je na ŘO k další administraci.

# konzultační podpora MAS

---

- **bezplatné konzultace s pracovníky MAS**
  - projektový záměr / nápad
  - příprava žádosti o podporu a příloh
  - výběrové řízení
  - změny v projektu
  - příprava Zpráv o realizaci (ZoR) a Žádostí o platbu (ŽoP)
  - kontroly projektu (CRR, MMR, FÚ, ...)
- **informační semináře**
  - pro žadatele
  - pro příjemce



# IROP 2014-20 / stávající stav

---

- 1.2 Udržitelné formy dopravy
- 1.3 Připravenost na rizika a katastrofy
- 2.1 Služby vedoucí k sociální inkluzi
- 2.2 Sociální podnikání
- 2.3 Infrastruktura pro zdravotní služby
- 2.4 Infrastruktura pro vzdělávání
- 3.1 Kulturní dědictví
- 3.3 Dokumenty územního rozvoje

# IROP 2014-20 / stávající stav

---

- všechny MAS vyhlásily již několik Výzev MAS, některé z nich opakovaně
- zazávazkována cca 1/2 alokace
- o plánovaných Výzvách MAS se informujte na webu příslušných MAS nebo u manažerů těchto MAS

# Implementace dalších OP 2021+

- ▶ OP ŽP - napevno: zeleň v intravilánu, hospodaření s dešťovou vodou, nově snad ano: komunitní energetika, odpady, otazníky: studie krajiny, komunitní kompostárny, hospodaření se šedou vodou, drenáže, ÚSESy, víc otazníků: domácí čistírny formou kotlíkových dotací, normální kotlíkové dotace

- ▶ OP JAK

MAP – animace šablon

- ▶ OP TAK

hledání prvožadatelů, animace území, spousta malých projektů – formou finančního nástroje (zvýhodněného úvěru) s dotační složkou přes ČMRZB, jinak technologie v nižším řádu než 4.0, bude to dostatečně inovativní?

- ▶ PRV/SZP – 5% nebo 8%

- ▶ OP Z+ - komunitní aktivity v území

Zapojte se  
do své MASky!

---



# Zapojte se do své MASky!

---

- 1. Na [www.mistniakcniskupiny.cz](http://www.mistniakcniskupiny.cz) v sekci O NÁS / KDE NÁS NAJDETE si dle mapy najděte příslušnou MAS a zobrazte si její kontakty!**
- 2. Na stránkách Vaší MASky se informujte o její činnosti, případně si domluvte osobní schůzku s jejím manažerem/manažerkou.**
  - Konzultace jsou bezplatné!*
  - Informujte MAS včas o svých projektových záměrech!*
- 3. V případě zájmu se můžete stát členem/partnerem vaší MAS.**
  - Pro podávání Žádostí o podporu není členství podmínkou!*

# AKTUÁLNÍ STAV PŘÍPRAV CLLD NA ÚROVNI MAS

---

- **Standardizace MAS – cca 1. pol. 2020**
  - potvrzení územní působnosti MAS – souhlasy obcí
- **tvorba / aktualizace Strategie CLLD MAS pro období 2021-27 – cca 2. pol. 2020**
  - koncepční část – doporučený rozsah 22 stran A4
  - možnost zapojení veřejnosti, finální schválení orgány MAS
- **zpracování Akčního plánu / Programových rámců pro jednotlivé operační programy – 2020/2021**
  - rozdílné harmonogramy pro jednotlivé OP
  - v případě PRV/SZP předpokládáme zdržení o 1 rok

# Koncept **Chytrý venkov** z pozice Národní sítě MAS ČR

# Koncept **Chytrý venkov**

---

- Co je to **Chytrý venkov**? - video
- Existují už příklady „**dobré praxe**“ ?
- Máme pro to nějakou **metodiku**?
- Jaké jsou **atributy** chytrých řešení/projektů?
- MAS jako **inovační broker**?

# Co je to Chytrý venkov?



European Network for  
Rural Development

<https://www.youtube.com/watch?v=EAv1zBu1zmM>



# Příklady „dobré praxe“



<http://nsmascr.cz/pracovni-skupiny/ps-chytry-venkov/>

# Příklady „dobré praxe“

---

## Evropa:

- Studie „Chytrý venkov“ ve Finsku
- Iniciativa „Digitální obec“ v Německu – „Living lab“ přístup
- Lormes (Francie) – sensory pro kontrolu vody, vzduchu
- Eskola (Finsko) – [zapojení IoT řízené občany](#)
- Služby v okrajových a venkovských oblastech Švédska – zlepšení přístupu ke službám (soukromým i veřejným)
- Španělský zákon na podporu udržitelného rozvoje venkova – podpora infrastruktury, IT a služeb (krizí pozastaveno)
- Strategie pro vnitrozemskou oblast Itálie – podpora inovací ve službách

# Příklady „dobré praxe“

---

## Česká republika:

- Březina – mobilní referendum pro občany
- Duchcov – mobilní rozhlas
- Lipník – mapová aplikace
- Smart Village Starovice (výstavba experimentální chytré vesnice)
- Kněžice – energeticky soběstačná obec
- Těšany – odpadový systém
- Straškov-Vodochody – evidence odpadů
- Precizní zemědělství
- Monitorování zdraví a chování skotu

# Proč je **metodiky** třeba?

---

Chytrá města

vs.

Chytrý venkov

- Metodika Smart **Cities**
- Metodika hodnocení udržitelných chytrých **měst**
- Strategický rámec SMO ČR v oblasti Smart **Cities**

**3:0 !!!**

V ČR od roku 20**14**

**Větší** zájem o koordinaci  
a plánování rozvoje

V ČR od roku 20**18**

**Menší** zájem o koordinaci  
a plánování rozvoje

# O čem **metodika** bude?

---

- Analýza hlavních problémů českého venkova
- Analýza trendů rozvoje s důrazem na diferenciaci venkovských obcí
- Analýza trendů a aktivit na bázi Chytrého venkova
- Kdo všechno je aktérem?
- Jaké jsou motivace, vazby, kompetence, odpovědnosti?
- Co je smyslem, cílem, výsledkem?
- Jak jsou definovány oblasti pro chytrá řešení ve venkovském prostoru?
- Jaké jsou **atributy chytrých řešení** v jednotlivých oblastech?
- Jak jsou nastaveny indikátory pro chytrá řešení ve venkovském prostoru?
- Pozice **MAS** jako **inovačního brokera**



# Atributy chytrého projektu/řešení

---

1. Projekt byl řádně **projednán s veřejností**.
2. Projekt je navržen a realizován **v souladu se strategickými** (rozvojovými) **dokumenty** municipality.
3. Projekt je řešen **na úrovni současného stavu poznání a technologického pokroku**, tyto poznatky se snaží v přiměřené míře uvádět do praxe.
4. Projekt byl **soutěžen na kvalitu**, nikoliv na cenu, výběrové řízení bylo transparentní, hodnotící kritéria jsou v souladu s principy konceptu ChV.
5. Projekt **generuje udržitelné výstupy** (výsledky), udržitelnost projektu je dostatečně popsána a argumentačně podpořena.
6. Projekt **není předražený**, cena odpovídá přínosům, rozpočet pro záměr byl zpracován odborníkem v dané oblasti.
7. Projekt přispívá **k rozvoji** některého z pilířů **udržitelného rozvoje**, tento přínos je dostatečně popsán a zdůvodněn.

# Co k tomu **ještě potřebujeme?**

---

- Pracovat přístupem, který je založen na principu zdola na horu.
- Využívat horizontální přístup a integrované nástroje – Smart není o resortismu a venkov už vůbec ne.
- Mít vytvořeny jednoduché nástroje pro financování.
- Mít vůbec vytvořeny nástroje pro financování.
- Umožnit soutěžení na kvalitu.
- Potřebnou infrastrukturu – např. rychlý internet.
- Mít se na koho obrátit – inovační broker (IB)
- Jasno musí být i na úrovni státu – Digitální Česko je jen začátek.
- Mít odvahu. Nebát se dialogu. Nebát se hledat nová řešení.

# Na co nesmíme **nikdy** zapomínat?

---

- Smart projekty jsou založeny na koncepci!
- Smart projekty mají sloužit lidem!
- Hledáme u nich nějakou přidanou hodnotu!
- Nejsou pouze jen o technologiích!
- Vycházejí z místních potřeb a podmínek!
- Nejedná se nutně o drahá řešení!
- Jsou využitelná i na venkově!
- Vždy poměříme jejich přínos s vynaloženými prostředky!
- Dbáme na udržitelnost a otevřenost Smart řešení!
- Využíváme odborné konzultace!
- V jednoduchosti je krása!

# Inovační broker (IB): Municipality, stakeholdři a další hráči

---

**Sbírají data pro Analýzu problémů a potřeb**  
**Audit indikátorů/kritérií pro Chytrý venkov =**  
**stanovení „chytrosti obce“**

**Prioritizují své potřeby do Strategického**  
**plánu nebo jen do zpracované Analýzy**

# IB: Místní akční skupiny - MAS

**Místní znalost a kontakty v regionu**

**Koordinují zpracování Analýzy problémů a  
potřeb / Akčního plánu pro municipality nebo  
pro celé území MAS**

# IB: dat.platforma/webový portál

**IB vkládají identifikované potřeby v předepsané šabloně**

**Do databáze/web.portálu/ vstupují registrovaní experti/\* a vybírají si podněty**

**Po vypracování do schválené šablony vkládá zpět do databáze**

**IB validují zpracování podnětu k proplacení**

**Odpadají provozní náklady, platí se jen návrhy řešení a údržba databáze**

**S vloženými podněty, ale hlavně návrhy řešení, lze dále pracovat**

**S plněním databáze klesají náklady na návrhy řešení (typizované návrhy) /\* *Expertí z neziskového i ziskového sektoru, OSVČ***

# IB: MMR - Odbor RP

**Koordinační úloha, určování směru  
a obsahu**

**Finanční zajištění implementace**

**Sběr dat za ČR pro potřeby výkonu státní  
správy, ŘO EU fondů, krajů, municipalit ...**

## MMR - ORP

COORDINATION, COOPERATION

## SW Databáze

MUNICIPALITY EXTENSION

## Místní akční skupiny = Inovační brokeři

LEADER, BOTTOM-UP, PLACE – BASED APPROACH

## Municipality, stakeholdři a další hráči

EVIDENCE – BASED APPROACH

CONCENTRATION

INOVAČNÍ

PARTNERSTVÍ

MANAGEMENT



Motto:

---

Chytrý venkov není  
výsledek, ale **proces** ...

<https://www.youtube.com/watch?v=01BW42I6zM0>

# Kontakt:

---

**Mgr. Miloslav Oliva**

KS NS MAS Středočeského kraje,  
předseda

PS Chytrý venkov NS MAS, vedoucí

Tel.: + 420 721 210 662

[Email: oliva@posemberi.cz](mailto:oliva@posemberi.cz)



**SMART  
OR DIE!**

**PS CHYTRÝ VENKOV**



[www.mistniakcniskupiny.cz](http://www.mistniakcniskupiny.cz)

# DĚKUJI ZA POZORNOST

---



**Jana Kuthanova**

**místopředsedkyně NS MAS ČR**

**e [j.kuthanova@nsmascr.cz](mailto:j.kuthanova@nsmascr.cz)**

**t +420 724186825**