

3. jednání pracovní skupiny OBCE A MĚSTA

v rámci Regionální stálé konference KHK pro potřeby
tvorby Regionálního akčního plánu KHK

20. 4. 2015 Hradec Králové

Úvodní slovo

Zástupce Královéhradeckého kraje

Aktuální informace o přípravě KHK na nové programové období a příprava Regionálního akčního plánu Královéhradeckého kraje

RNDr. Zita Kučerová, Ph.D., Centrum investic, rozvoje a inovací

Krajské akční plány vzdělávání, místní akční plány vzdělávání

RNDr. Zita Kučerová, Ph.D., Centrum investic, rozvoje a inovací

Diskuse a závěr

Role RSK/ RAP

- Role RSK pro územní dimenze v OP:
 - **dohoda** s ŘO, pro které SC OP lze očekávat identifikaci potřeb území (RAP) ve vazbě na územní dimenzi IROP
- Role RAP z hlediska absorpční kapacity OP:
 - RAP identifikuje **absorpční kapacitu** území pro OP - vybrané aktivity SC do r.2016, 2020 případně pro výkonnostní rámec
Možno nad rámec územní dimenze
- Zapojení platformy RSK pro plánování a řízení výzev:
 - RSK stanoví **priority území RAP** pro naplňování akčního plánu SRR v synergii i s intervencemi OP a intervencemi mimo EU
 - identifikuje **potřeby i v rámci územní dimenze** ve vazbě na RAP pro zacílení výzev – požadavek předán NSK

Územní dimenze v IROP – potřeby území identifikované v RAP

IROP specifický cíl		územní dimenze	soulad
1.1	Zvýšení regionální mobility	silnice splňující daná kritéria	Dopravní politika ČR 2014-2020
1.2	Zvýšení podílu udržitelných forem dopravy	celé území ČR	Dopravní politika ČR 2014-2020, Plán udržitelné mobility, Karta souladu Národní strategie rozvoje cyklistické dopravy ČR 2013-2020
1.3	Zvýšení připravenosti k řešení a řízení rizik a katastrof	exponovaná území dle ORP (příloha č. 6 IROP)	Koncepce ochrany obyvatelstva do 2020, Strategie přizpůsobení se změně klimatu v podmínkách ČR, ...
2.1	Zvýšení kvality a dostupnosti služeb vedoucí k sociální inkluzi	60% alokace do ORP se SVL	Projekt deinstitucionalizace má transformační plán
2.2	Vznik nových a rozvoj existujících podnikatelských aktivit v oblasti sociálního podnikání		Strat. plán soc.začleňování;Komunitní plán;Kr. plán rozvoje sociálních služeb;
2.3	Rozvoj infrastruktury pro poskytování zdravotních služeb a péče o zdraví	celé území ČR	Zařízení, uvedená ve Věstnicích MZd Koncepce návazné péče Strategie reformy psychiatrické péče v ČR
2.4	Zvýšení kvality a dostupnosti infrastruktury pro vzdělávání a celoživotní učení	území celé ČR mimo Prahu	funkční území pro MAPy území krajů pro KAPy mapa SVL
3.1	Zefektivnění prezentace, posílení ochrany a rozvoje kulturního dědictví	UNESCO, NKP, kandidáti UNESCO, kandidáti NKP krajské knihovny a vybraná muzea dle kritérií	Integrovaná strategie podpory kultury 2014 - 2020
3.2	Zvyšování efektivity a transparentnosti veřejné správy prostřednictvím rozvoje využití a kvality systémů IKT	celé území ČR	Strategický rámec rozvoje veřejné správy, Souhlasné stanovisko hl architekta eGovernmentu...
3.3	Podpora pořizování a uplatňování dokumentů územního rozvoje	celé území ČR (ORP)	TEN-T, TEN-E, TEN-G
4.1	Posílení komunitně vedeného místního rozvoje	území MAS	strategie CLLD aktivity: 1.2, 2.1, 2.2, 2.3, 2.4, 3.1, 3.3
4.2	Posílení kapacit komunitně vedeného místního rozvoje		

Územní dimenze v IROP – příklad PO1

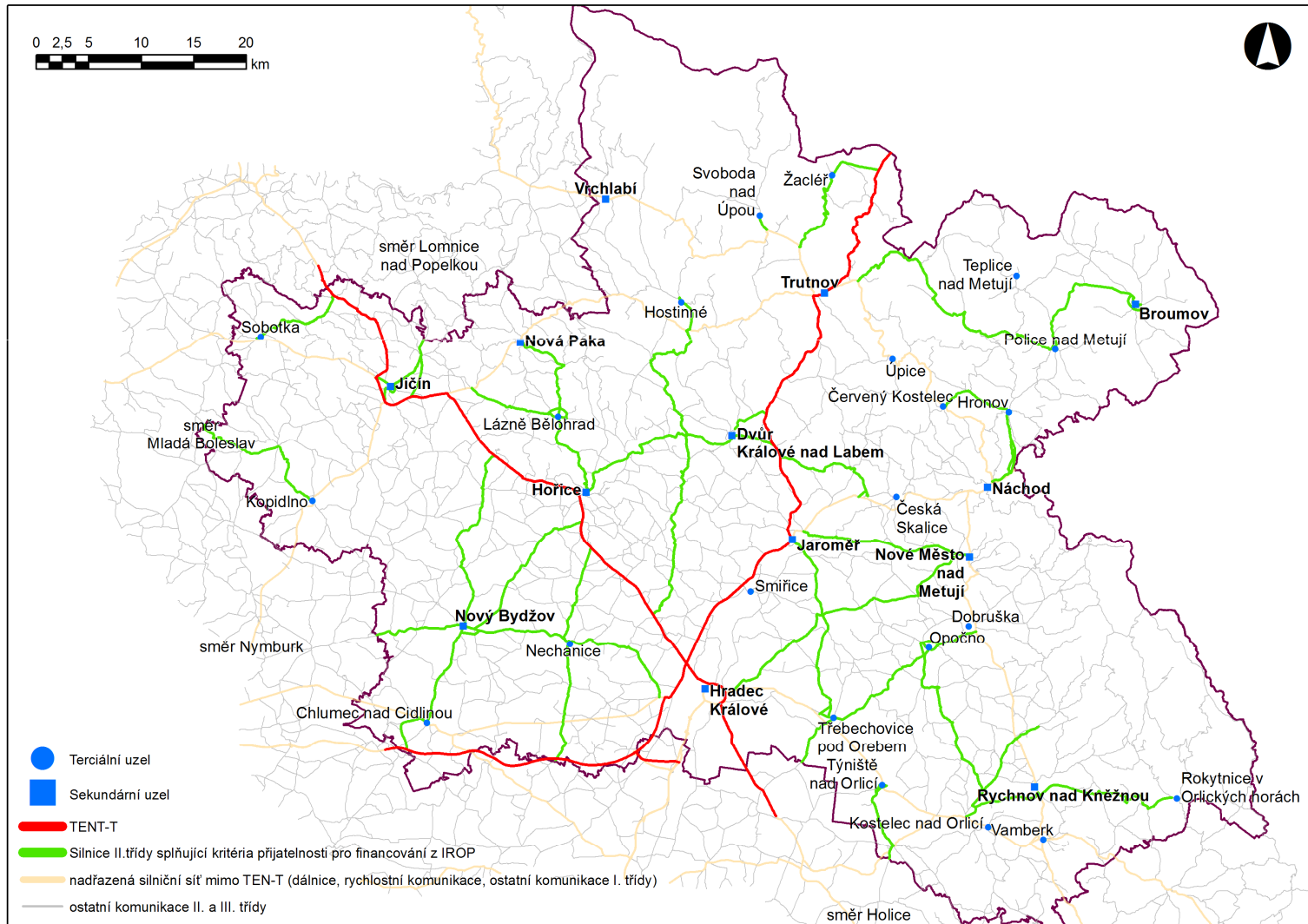
IROP	SC	aktivita SC	územní dimenze	soulad
PO 1	1.1	Rekonstrukce, modernizace, či výstavba silnic	silnice splňující daná kritéria	Dopravní politika ČR 2014-2020
	1.2	Terminály	celé území ČR	Dopravní politika ČR 2014-2020, Plán udržitelné mobility, Karta souladu
		Telematika		
		Bezpečnost		
		Nízkoemisní vozidla a související plnicí stanice		
		Cyklodoprava	celé území ČR	Národní strategie rozvoje cyklistické dopravy ČR 2013-2020
	1.3	Zajištění adekvátní odolnosti s důrazem na přizpůsobení se změnám klimatu...	exponovaná území dle ORP (příloha č. 6 IROP)	Koncepce ochrany obyvatelstva do 2020, Strategie přizpůsobení se změně klimatu v podmínkách ČR, dokument Zajištění odolnosti a vybavenosti základních složek integrovaného záchranného systému
Posílení vybavení zákl. složek IZS technikou a věc. prostředky k zajištění připravenosti zákl. složek IZS v exponovaných územích s...		exponovaná území dle ORP (příloha č. 6 IROP)		
Modernizace vzděl. a výcvik. středisek pro základní složky IZS		Seznam středisek (příloha č. 6 IROP)		

Územní dimenze v IROP – příklad PO2

PO 2	2.1	Deinstitucionalizace soc. služeb ...	60% alokace do ORP se SVL	Projekt deinstitucionalizace má transformační plán
		Infrastruktura pro sociální služby		Strat. plán so.začleňování;Komunitní plán;Kr. plán rozvoje sociálních služeb;
		Podpora rozvoje infrastruktury kom.center za účelem soc. začl....		Strategický plán sociálního začleňování
		Sociální bydlení		Strategický plán sociálního začleňování
		Podpora infrastruktury pro dostupnost sociální práce a rozvoj koordinace sociálních služeb		Strategický plán sociálního začleňování
	2.2	Výstavba, rekonstrukce a vybavení sociálních podniků		
	2.3	Zvýšení kvality vysoce specializované péče	celé území ČR (Zařízení, uvedená ve Věstnicích MZd)	Věstníky MZd
		Zvýšení kvality návazné péče	celé území ČR mimo území hl.m. Prahy (dle Koncepce návazné péče)	Koncepce návazné péče
		Deinstitucionalizace psychiatrické péče	celé území ČR mimo území hl.m. Prahy	Strategie reformy psychiatrické péče v ČR
	2.4	Podpora infrastruktury pro předškolní vzdělávání...	území celé ČR mimo Prahu	a) funkční území pro MAPy b) území krajů pro KAPy c) mapa SVL
		Podpora infrastruktury pro zákl. vzdělávání v ZŠ		
		Podpora infrastruktury škol pro SŠ a VOŠ		
		Podpora infrastruktury pro celoživotní vzdělávání		
Podpora infrastruktury pro zájm. a neformální vzdělávání mládeže				

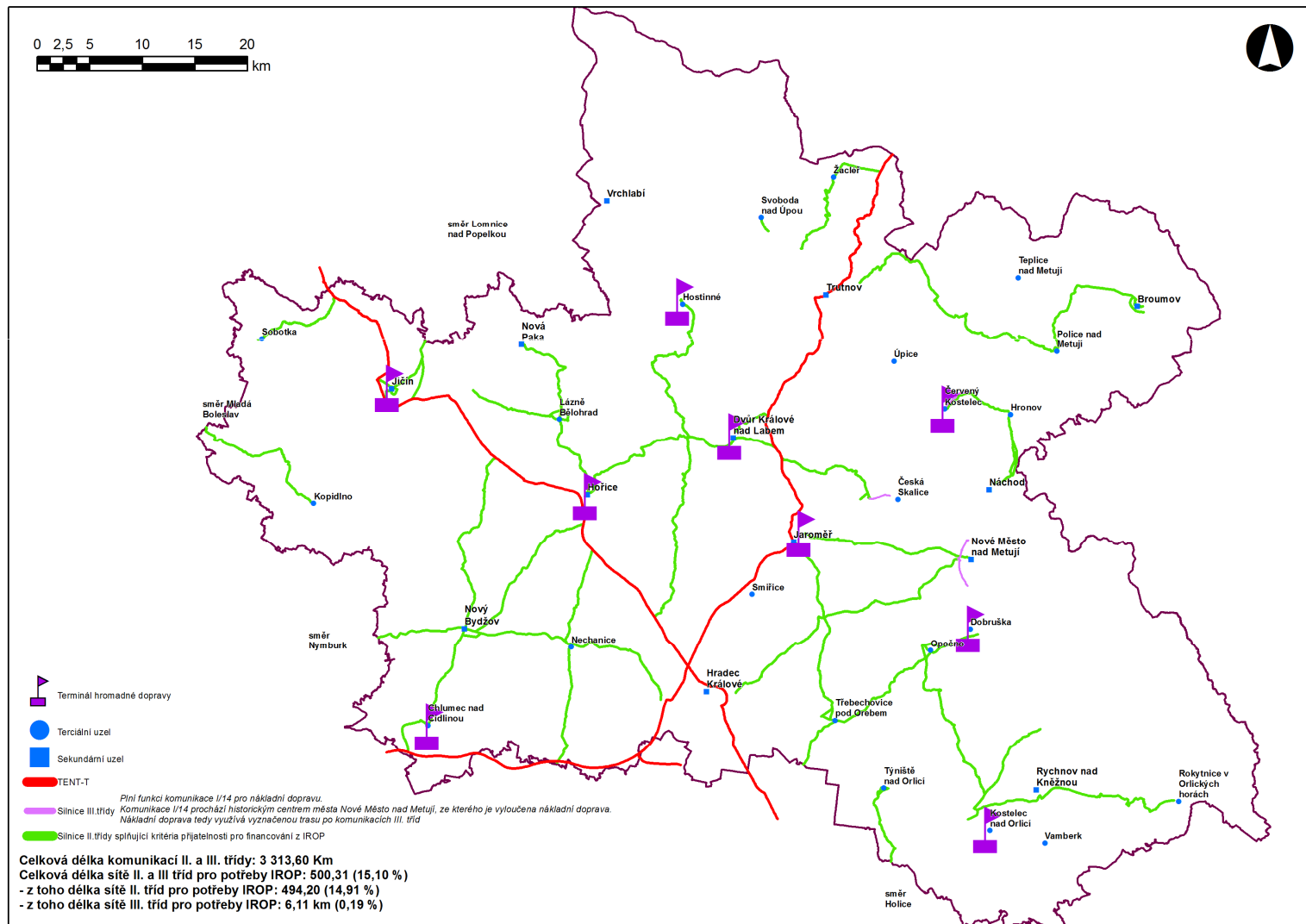
Promítnutí územní dimenze v Královéhradecké kraji - příklad

Územní dimenze pro SC 1.1 Rekonstrukce, modernizace, či výstavba silnic
– finální kritéria v řešení



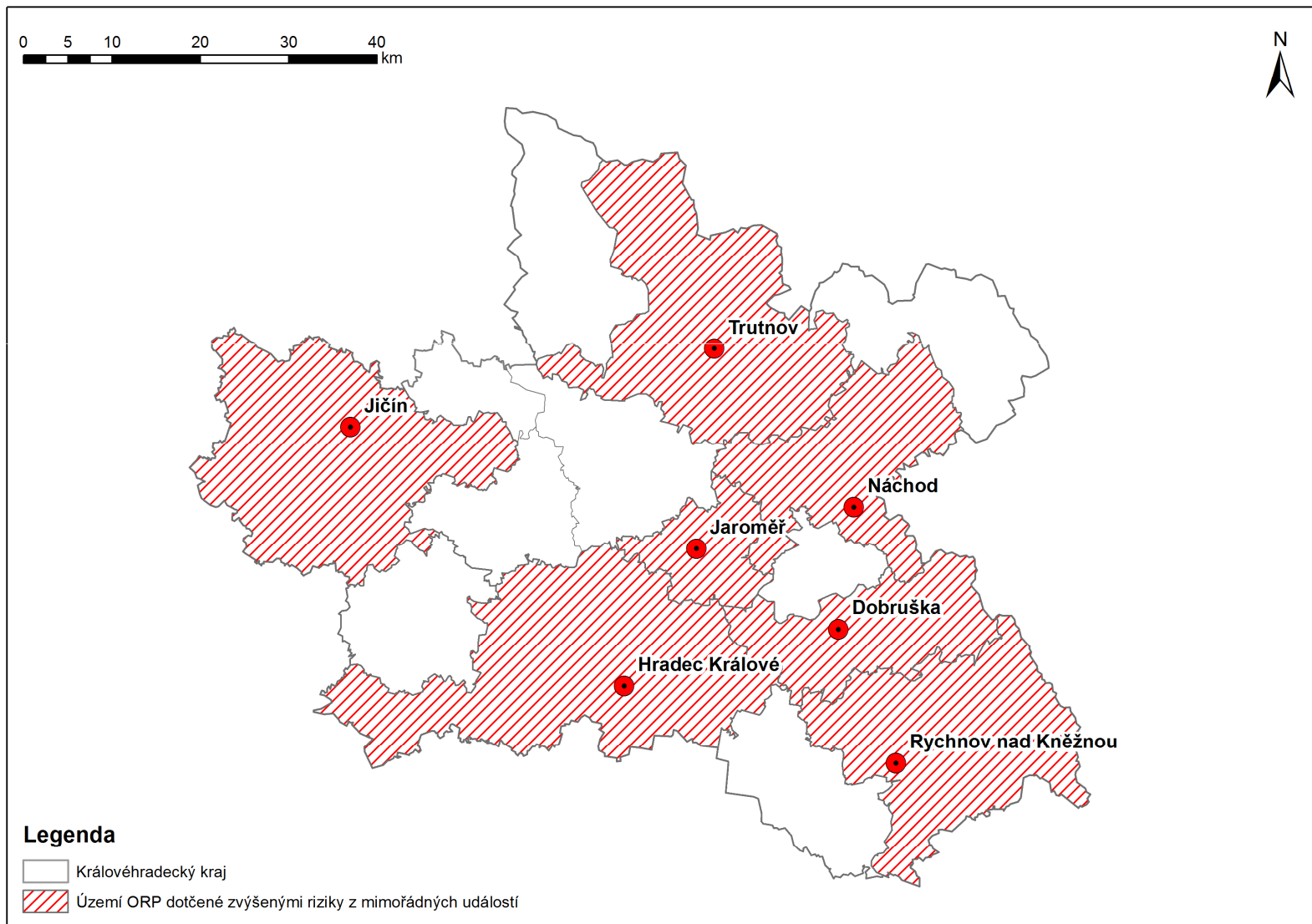
Příklad koordinace vybraných aktivit SC 1.2 v Královéhradeckém kraji

SC 1.2 Výstavba / modernizace dopravních terminálů – finální kritéria v řešení



Promítnutí územní dimenze v Královéhradecké kraji - příklad

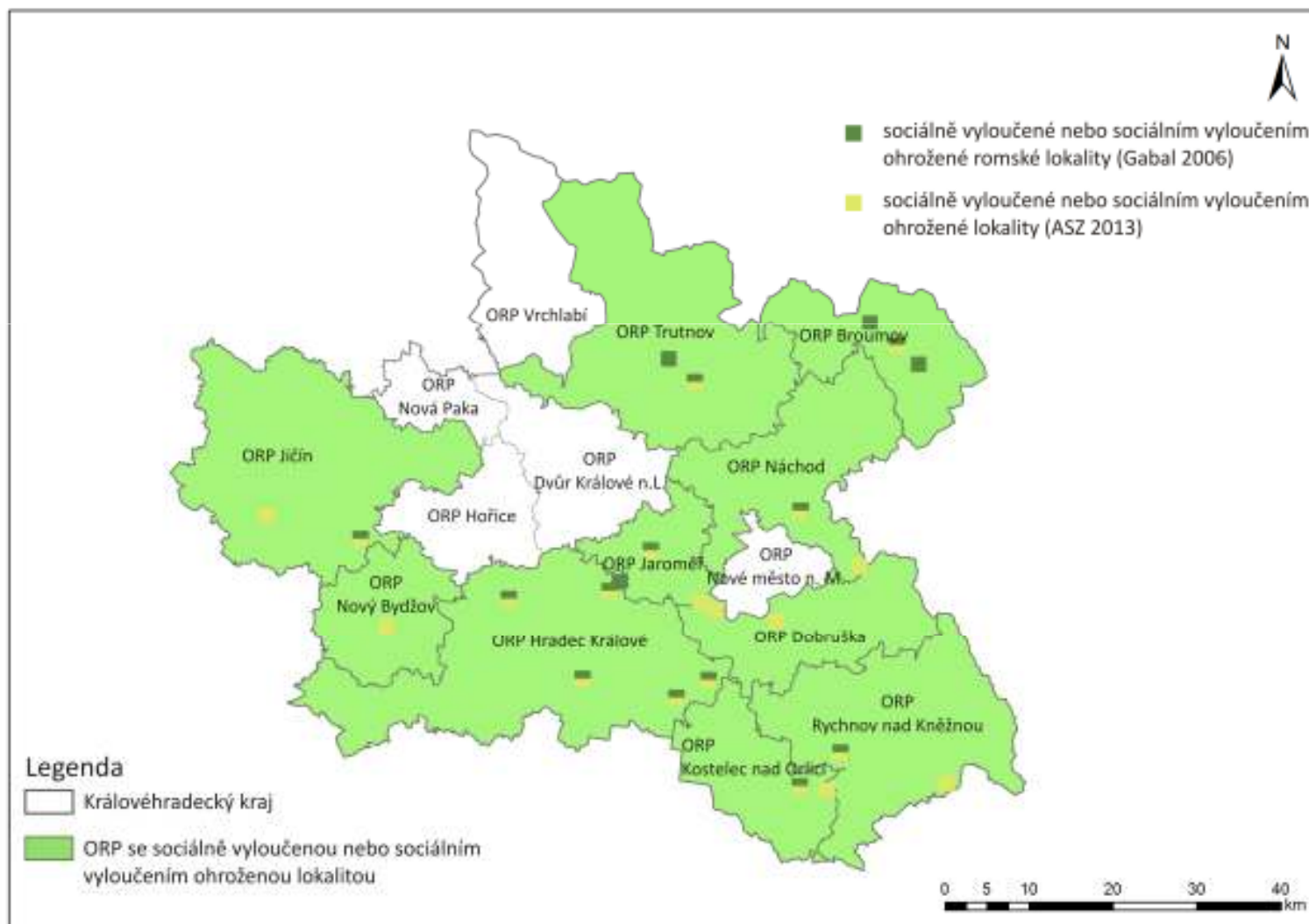
Územní dimenze pro IROP SC 3.1 Zvýšení připravenosti k řešení a řízení rizik
a katastrof (exponovaná území dle ORP v Královéhradeckém kraji)



Promítnutí územní dimenze v Královéhradecké kraji - příklad

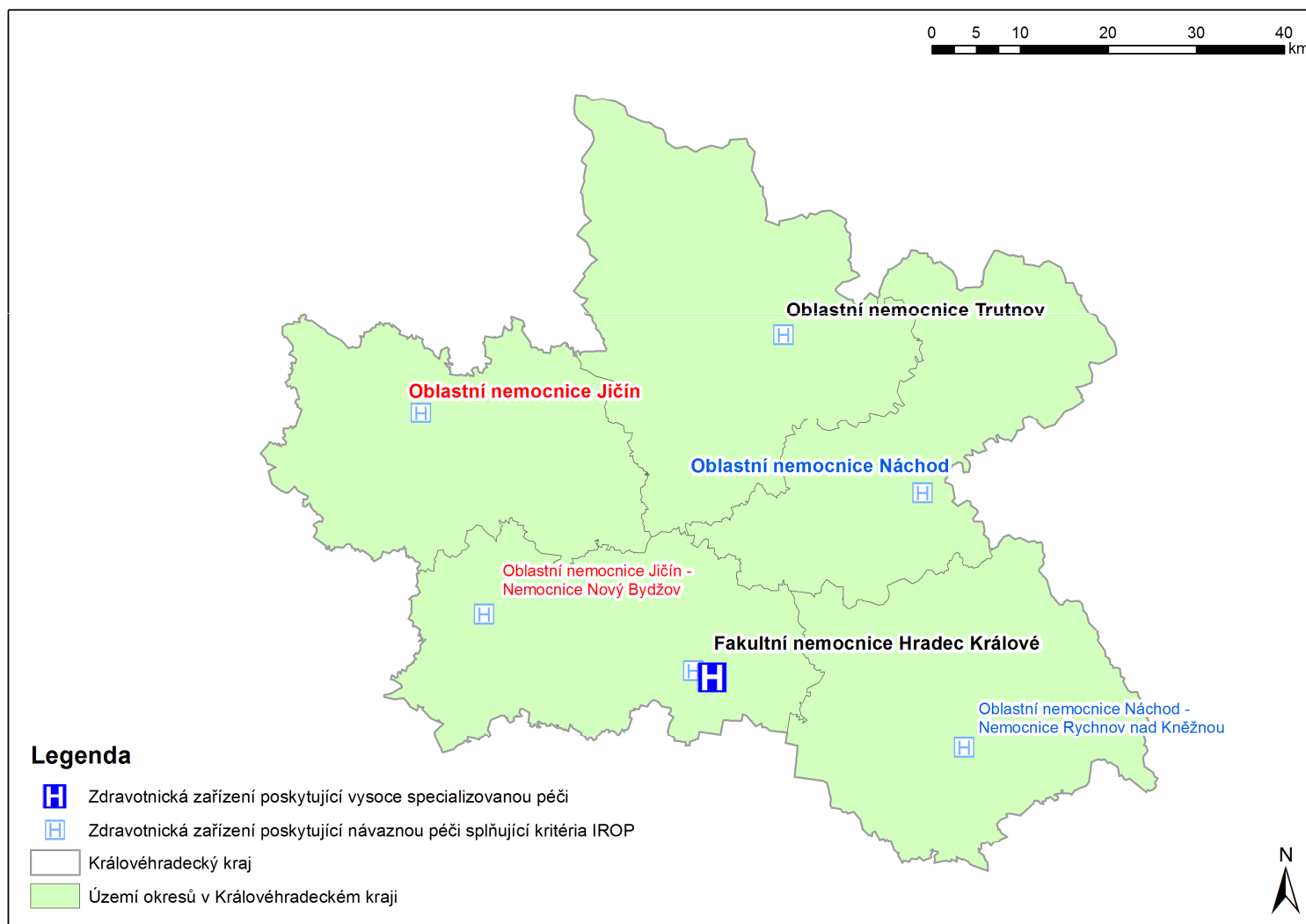
SC 2.1 Zvýšení kvality a dostupnosti služeb vedoucí k sociální inkluzi

SC 2.2 Vznik nových a rozvoj existujících podnikatelských aktivit v oblasti soc. pod.
60% alokace do ORP se SVL



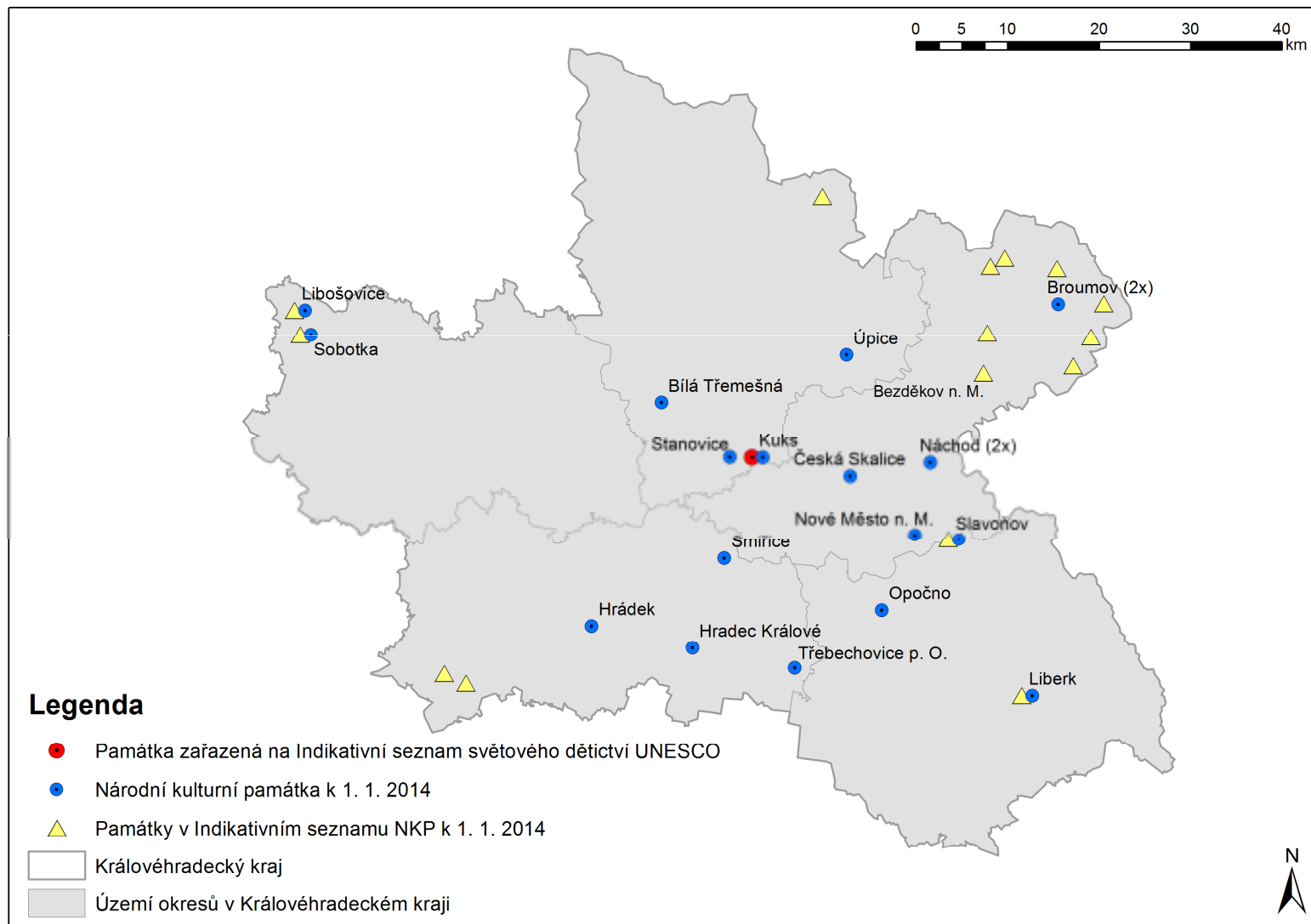
Příklad koordinace vybraných aktivit SC 2.3 v Královéhradeckém kraji

IROP 2.3 Zvýšení kvality vysoce specializované péče , Zvýšení kvality návazné péče
nemocnice splňující kritéria



Promítnutí územní dimenze v Královéhradecké kraji - příklad

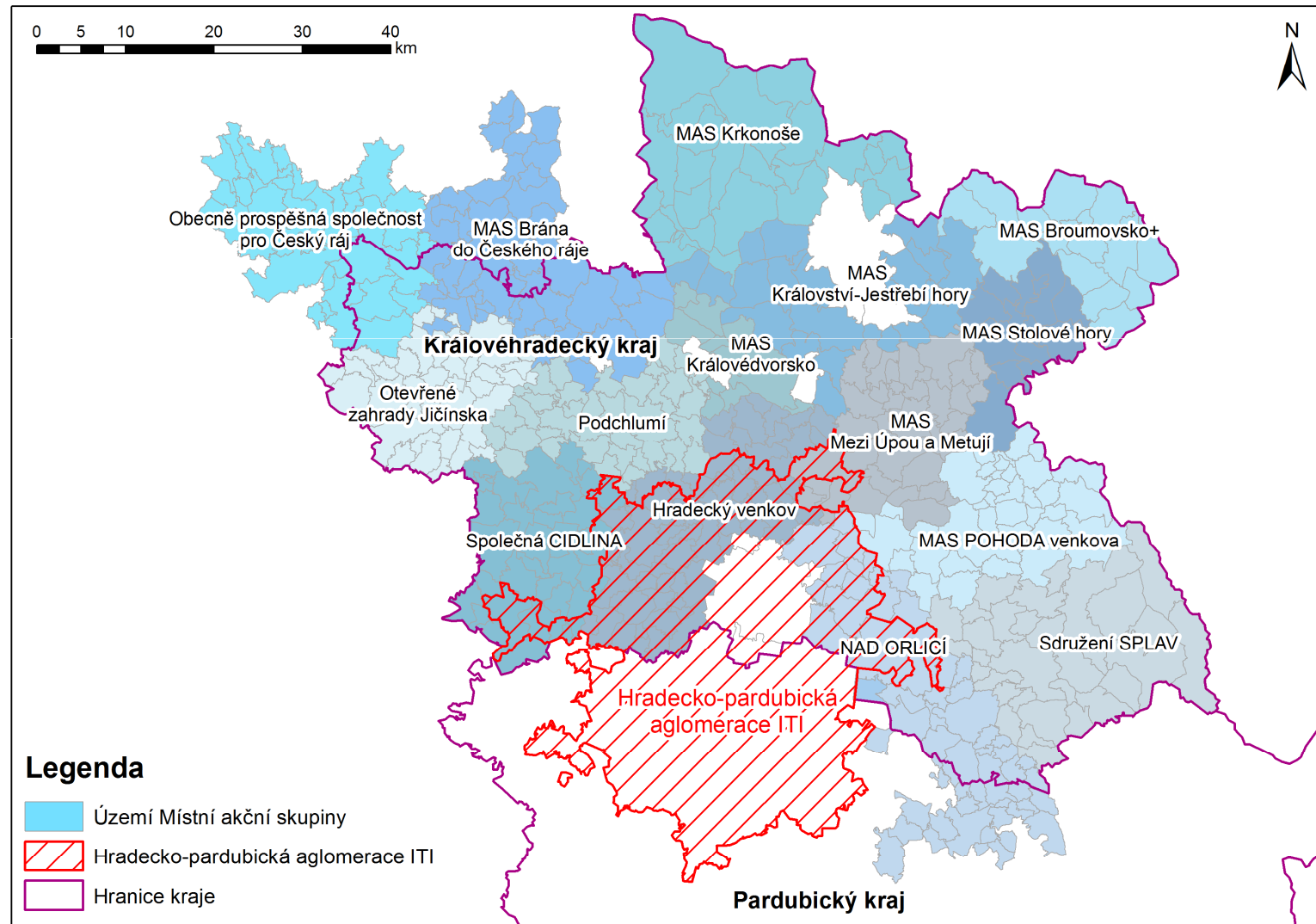
IROP 3.1 Zefektivnění prezentace, posílení ochrany a rozvoje kulturního dědictví
UNESCO, NKP, kandidáti UNESCO, kandidáti NKP, ...Pracovní návrh



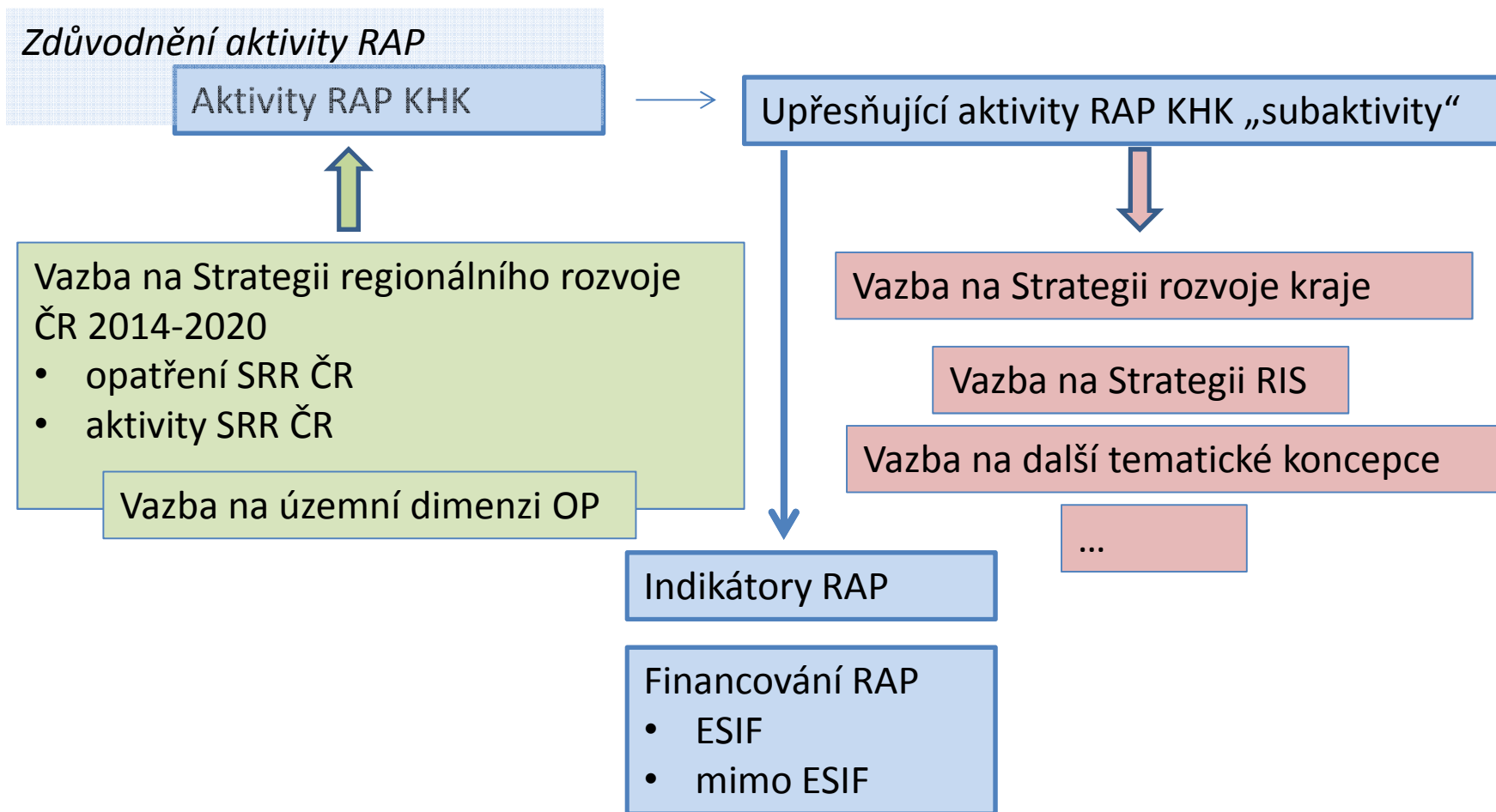
Promítnutí územní dimenze v Královéhradecké kraji - příklad

Území pokryté integrovanými nástroji v Královéhradeckém kraji

Mapa MAS a území ITI HK-Pce



Pracovní výstupy RAP



Priority území, identifikované v RAP KHK

Příklad aktivit RAP KHK ve vazbě na IROP PO 1

aktivity RAP KHK:		napňuje		vazba na IROP - PO 1, specifický cíl
hlavní aktivita RAP KHK	upřesňující "subaktivita"	opatření SRR ČR	aktivita SRR ČR	
Silniční infrastruktura	Modernizace a výstavba silnic II. a III. třídy ve vlastnictví kraje	1.4 Rozšíření a zkvalitnění infrastruktury, 2.1 Modernizace silniční infrastruktury	1.4.1 Doplnění chybějící dopravní infrastruktury, 2.1.3 Posílení síťového charakteru spojeného s budováním obchvatů, přeložek ...4.2.2 Zkvalitnění regionálních a místních dopravních sítí ...	1.1
Veřejná doprava a integrace dopravních systémů	Integrace dopravních systémů, zavádění moderních technologií a podpora multimodality, budování veřejných dopravních terminálů, obnova vozového parku veřejné hromadné dopravy	1.3 Podpora integrace dopravních systémů, 4.2 Zlepšení vnitřní a vnější obslužnosti území	1.3.4 Budování infastruktury pro nemotorovou dopravu, 4.2.2 Zkvalitnění regionálních a místních dopravních sítí ..	1.2
Nemotorová doprava	Budování cyklostezek a cyklotras včetně souvisejícího zázemí	1.3 Podpora integrace dopravních systémů, 4.2 Zlepšení vnitřní a vnější obslužnosti území	1.3.4 Budování infastruktury pro nemotorovou dopravu, 4.2.2 Zkvalitnění regionálních a místních dopravních sítí	
Integrovaný záchranný systém	Posílení a modernizace IZS	3.1 Zvýšení kvality a vybavenosti veřejnými službami	3.1.1 Zvyšování kvality a vybavenosti optimálně dimenzované sítě škol, zdravotnických zařízení a zařízení sociálních služeb ...	1.3

Role RAP z hlediska absorpční kapacity OP

Příklad role RAP KHK ve vazbě na IROP PO 1 – identifikace absorpce, naplňování indikátorů

IROP PO 1	aktivita SC IROP	RAP KHK (celkové výdaje v mil. Kč) mimo ITI HK-PCE			ITI HK-Pce část území KHK (v mil. Kč)	indikátory výstupu IROP PO 1	hodnota indikátoru	
		do 2016	2017-2020	2016 - 2020	do 2020		RAP KHK	z toho ITI HK/PCE část v rámci území KHK
SC 1.1	Rekonstrukce, modernizace, či výstavba silnic	2 020	1 310	3 330		Celková délka nově postavených silnic	8	0
						Celková délka rekonstruovaných nebo modernizovaných silnic	100	0
SC 1.2	Terminály			300		50 Počet nových nebo rekonstruovaných přestupních terminálů ve veřejné dopravě	5	2
	Telematika					45 Počet zařízení a služeb pro řízení dopravy	9	7
	Bezpečnost					150 Počet realizací vedoucích ke zvýšení bezpečnosti v dopravě	45	40
	Nízkoemisní vozidla a související plnicí stanice					15 Počet nově pořízených vozidel pro veřejnou dopravu	20	0
	Cyklodoprava					150	Délka nově vybudovaných / rekonstruovaných cyklostezek a cyklotras	24
	Počet parkovacích míst pro jízdní kola	1400	900					
SC 1.3	Zajištění adekvátní odolnosti s...	30	200	230	0	Počet nových a modernizovaných objektů sloužících složkám IZS	2	0
	Posílení vybavení základ.složek IZS ...					Počet nové techniky a věcných prostředků složek IZS	10	0
	Modernizace vzděl.a výcvik. středisek							

Role RSK Královéhradeckého kraje

**Role RSK dle statutu:
Role komunikační, plánovací a
koordinační**

RSK spolupracuje s ostatními platformami, jež se věnují rozvoji regionu, mj. s podporou ESI fondů (týmy regionální RIS3 strategie, řídicí výbory IN, strategické expertní skupiny krajů, pakty zaměstnanosti atd.);

RSK je průběžně informována o přípravě a realizaci integrovaných nástrojů na daném území

Dosavadní činnosti RSK KHK

Pracovní skupiny RSK: 8 PS

PS vzdělávání:

- Přípravní práce na KAP
- Iniciace partnerství pro MAP
- Vazba na strategii ITI

PS doprava

- Projekt. záměry IROP 1.1, 1.2

PS zdravotnictví

- Projekt. Záměry pro návaznou péči, psychiatrii

PS RSK - venkov

- Zástupci všech MAS
- Výměny informací, provázanost strategií IN

PS RSK - obce a města (ORP, MAS, ITI)

Provázanost ITI HK - Pce a RSK HK, účast v PS RSK a PS ITI

Role RSK komunikační, plánovací a koordinační

RSK projednává a doporučuje územní a věcné zaměření výzev a sladění jejich harmonogramu zejména pro individuální projekty naplňující územní dimenzi v programech ESI fondů a toto komunikuje prostřednictvím svého zástupce v NSK;

RSK projednává návrhy předložené svými členy směřující k naplnění územní dimenze dle Národního dokumentu k územní dimenzi,

RSK představuje komunikační, plánovací a koordinační platformu, která pomocí souhrnného dokumentu – Regionálního akčního plánu – definuje společnou představu o potřebách a skutečnosti směřování ESI fondů a národních zdrojů do území (tematicky, územně);

Role RSK iniciační

RSK iniciuje absorpční kapacitu regionu

Dosavadní činnosti RSK KHK

Proběhly 2-3 kola jednání pracovních skupin RSK

Spolupráce s Úřadem práce Hradec Králové v rámci přípravy regionálních projektů, účast člena RSK v poradním sboru Úřadu práce

Spolupráce s Agenturou pro sociální začleňování

Spolupráce s Krajskou sítí MAS

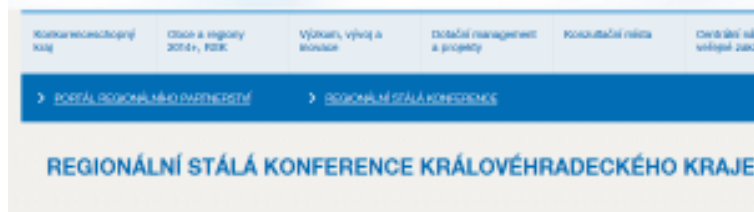
Průběžný sběr projektových záměrů
Dotazníkové šetření

Role RSK informační a propagační

RSK informuje potencionální žadatele v regionu v souladu s příslušnými komunikačními strategiemi Národního orgánu pro koordinaci programů ESI fondů o příležitostech, které ESI fondy pro rozvoj území přinášejí;

Dosavadní činnosti RSK KHK

- informační schůzky v regionu
- uskutečněná konference Příležitosti pro obce 2014 +
- zřízena webová platforma pro RSK
- v provozu portál regionálního partnerství www.partnerstvi.eu



Na úterý 30. září 2014 hejman Královéhradeckého kraje svolává první oficiální jednání Regionální stálé konference Královéhradeckého kraje (RSK), na kterém se budou schvalovat stanoviska a jednání řád RSK.

- Jednání rade RSK (01.02)
- Závazky RSK (07.10)



Koordinace kraj
Obce a regiony 2014+, RSK
Výzkum, vývoj a inovace
Dotace management a projekty
Kontaktujte nás
Ověřte si veřejné zakázky

> PORTÁL REGIONÁLNÍHO PARTNERSTVÍ > REGIONÁLNÍ STÁLÁ KONFERENCE

PORTÁL REGIONÁLNÍHO PARTNERSTVÍ

Hlavní obsah:

- > Platforma investic, rozvoje a inovací v Královéhradeckém kraji
- > Regionální stálá konference Královéhradeckého kraje

Aktuálně

BŘEZEN 2015

- > [Dotace státního příjmu programů pro programové období 2014-2020](#)
- > [Nezveřejněné verze operačních programů 2014 - 2020 \(průběžně aktualizováno\)](#). Jedná se o verze schválené vládou ČR, OPD, OPPTF.

vytisknout stránku | Email: rsk@okrac.cz

Návrhová část KAP vzniká „zdola“, z potřeb a podnětů škol a dalších aktérů v území.

Východiska - sekundární a primární sběr dat

Opatření a konkrétní návrhy nebo projektové záměry v již existujících:

- krajských strategiích

nebo

- podněty a potřeby škol

- strategie ITI

- strategie IPRÚ

- další...

Krajské akční plány rozvoje vzdělávání jsou zaměřené na **vzdělávání, včetně neformálního a zájmového vzdělávání**, které je vázáno na regionální specifika.

Základní priority MŠMT:

- Podnikavost a iniciativa
- Polytechnické vzdělávání (STEM vč. EVVO)
- Odborné vzdělávání včetně spolupráce škol a zaměstnavatelů
- Kariérové poradenství
- Školy jako centra dalšího vzdělávání
- Inkluzivní vzdělávání

Další témata:

Klíčové kompetence a rozvoj cizích jazyků napříč tématy, regionální specifika

Příjemcem budou kraje, realizován bude jako jeden projekt (s možností průběžných změn) po celou dobu programového období (cca 2015 – 2022).

Z národní / systémové úrovně budou jednotlivé KAP podpořeny souborem analytických, metodických a poradenských aktivit realizovaných v rámci plánovaného IPs, včetně vzdělávání ředitelů a zřizovatelů škol.

- místní akční plány vznikají v území, kde je funkční partnerství – v návaznosti na projekty OP VK apod.
- koordinaci a metodická podpora z centrální úrovně
- metodická podpora pro jednotlivé školy při zpracování plánů aktivit pro rozvoj vzdělávání jednotlivých škol
- organizování a facilitování práce partnerství budou provádět pracovníci MAS, případně „další relevantní partneři“
- **nejdůležitější je vznik partnerství** zřizovatelů, ředitelů, škol a vzdělávacích organizací v místě. Tím se myslí NNO, ale také školní družiny, soukromé vzdělávací instituce, pokud tam působí, mentoři a konzultanti pro vzdělávání, knihovny na podporu čtenářské gramotnosti apod.

Místní akční plány rozvoje vzdělávání jsou zaměřené na předškolní a základní vzdělávání, včetně neformálního a zájmového vzdělávání.

Základní priority:

- Rozvoj kvality vzdělávání - MŠ, ZŠ
 - čtenářská a matematická gramotnost (u MŠ i přírodovědná)
 - vybavení a infrastruktura
- Otevřenost a inkluzivita vzdělávání v MŠ, ZŠ
- Dostupnost kvalitního vzdělávání MŠ, ZŠ

Pro potřeby KAP budou v ZŠ a MŠ (v MŠ vyjma kariérového poradenství) mapovány taktéž oblasti

- Podnikavost a iniciativa
- Polytechnické vzdělávání (STEM vč. EVVO)
- Kariérové poradenství

Pojetí územní dimenze v dalších operačních programech

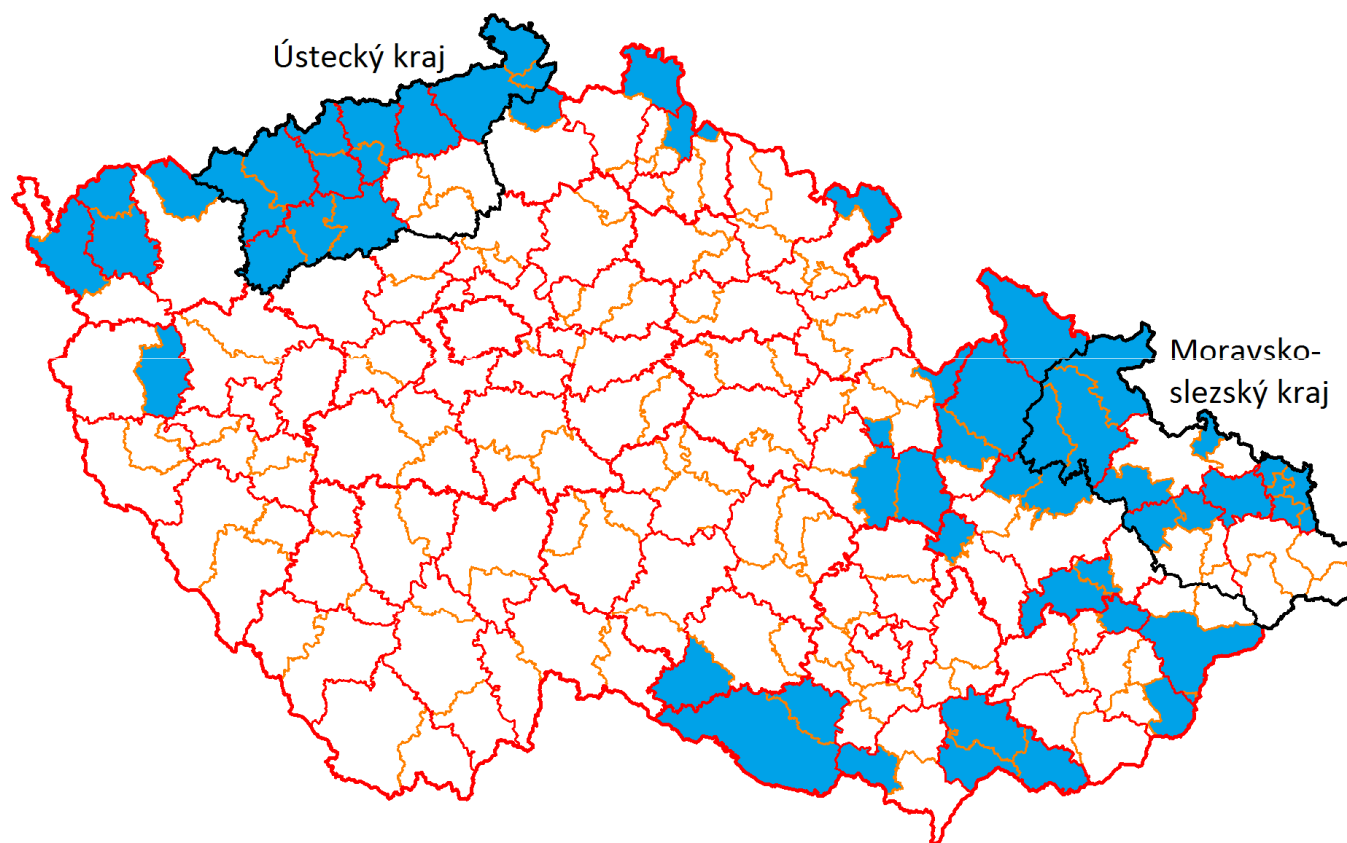
Územní dimenze v OPPIK

Východisko **Národní dokument k územní dimenzi.**

Územní dimenze bude v OP PIK realizována:

- Bonifikace projektů v **hospodářsky problémových regionech a územích s vysokou mírou nezaměstnanosti.**
- Řídící orgán po úvodních plošných výzvách **zváží vyhlášení specifických výzev** směřovaných výhradně do **hospodářsky problémových regionů a území s vysokou mírou nezaměstnanosti.**
- **IS / ITI** v celkovém objemu max. 216 553 131 EUR.
- Územně cílené výzvy vyplývající z charakteru dané intervence v případě specifického cíle 4.1 (Internet).
- Kromě výše uvedených případů se v OP PIK **neuvažuje s územním cílením výzev**

Hospodářsky problémové regiony



Regiony dle
usnesení vlády
ČR ze dne **15.**
května 2013 č.
344

Regiony dle
usnesení vlády
ČR ze dne **11.**
prosince 2013 č.
952

Územní dimenze v OPVVV

- RSK bude KAP schvalovat v území (po jeho schválení odborným garantem), dodávat vstupy a analýzy
- Vytvoření pracovní skupiny „Vzdělávání“ (KAP) a „Výzkum a Vývoj (RIS3)
- Hlavní témata
 - Požadavky na infrastrukturu především ze strany SŠ a VOŠ
 - Sociální inkluze v oblasti školství (všechny minority, přechod ze ZŠ na SŠ)

Územní dimenze v OPZ

- Koordinovaný přístup k SVL: aktualizace mapy SVL bude k dispozici v 6/2015 – na tyto lokality bude zaměřeno financování v rámci Koordinovaného přístupu k SVL
- IP 1.5 OPZ realizace Iniciativy na podporu zaměstnanosti mládeže, která je v souladu se statistikou Eurostatu omezena pouze na území Ústeckého a Karlovarského kraje (region soudržnosti NUTSII Severozápad)
- Individuální projekty Úřadu práce ČR realizované jeho krajskými pobočkami (období RIP z programového období 2014-2020) – možnost reakce na specifické problémy regionu
- Projekty na podporu sociálních služeb v návaznosti na střednědobé strategie rozvoje sociálních služeb

Integrované nástroje v OPZ

1. Integrované územní investice (ITI)
 - 1% celkové alokace OPZ (cca 700 mil. Kč na všechny strategie ITI)
 - realizace projektů bez ZS
 - financování umožněno z IP 1.1 (SC1) Zvýšit zaměstnanost podpořených osob, zejména starších, nízkokvalifikovaných a znevýhodněných a IP 2.1 (SC1) Zvýšit uplatnitelnost osob ohrožených sociálním vyloučením nebo sociálně vyloučených ve společnosti a na trhu práce
2. Integrované plány rozvoje území (IPRU)
 - 1% celkové alokace OPZ (cca 700 mil. Kč na všechny strategie IPRU)
 - financování ze stejných IP/SC jako u ITI
3. Komunitně vedený místní rozvoj
 - 2,7% celkové alokace OPZ (cca 1,8 mld. Kč na všechny strategie CLLD), realizace projektů z oblasti zaměstnanosti a sociálního začleňování
4. Koordinovaný přístup k SVL
 - Na realizaci aktivit v rámci KPSVL bude vyčleněno až 4% celkové alokace OPZ
 - financování zejm. sociálního začleňování z OPZ, inklusivního vzdělávání z OP VVV, sociálního bydlení z IROP za metodické podpory a facilitace ASZ

Územní dimenze v OPŽP

- Základními strategickými dokumenty - Státní politika životního prostředí ČR 2012-2020 a další strategické dokumenty v jednotlivých složkách životního prostředí
- Existence specifických potřeb jednotlivých regionů je plně respektována a garantována
- Příprava OPŽP 2014-2020 a připravované výzvy jsou průběžně konzultovány s regionálními partnery

Územní dimenze v OPŽP

- V nastavení výzev se odráží také absorpční kapacita na jednotlivé intervence a oblasti či regiony v ČR
- Příklad - Prioritní osa 2:
 - zvýhodněním lokalit ve smyslu usnesení vlády č. 732 ze dne 25. září 2013
 - „kotlíkových dotací“ v rámci SC 2.1. prioritní osy 2 – mapy s překročeným imisním limitem PM10, PM2,5 nebo benzo(a)pyrenu

Integrované nástroje v OPŽP

Integrované územní investice (ITI)

- prioritní osy 1 – 3 (pouze z Fondu soudržnosti)
- alokace 500 mil. Kč
- PO 1: 9 mil. EUR
- PO 2: 2,7 mil. EUR
- PO 3: 6,3 mil. EUR

Komunitně vedený místní rozvoj (CLLD) prostřednictvím místních akčních skupin

- prioritní osa 4 (likvidace vybraných invazních druhů rostlin, výsadba dřevin na nelesní půdě)
- alokace 500 mil. Kč

Územní dimenze v OP Doprava

- Územní dimenze je pouze okrajová hlavní část intervencí tvoří liniové stavby celostátního významu, jejichž trasování je již dopředu určeno
- V OPD 2014 – 2020 budou využity integrované nástroje, v případě projektů zaměřených na infrastrukturu městské drážní dopravy (SC 1.4) a telematiky na městské silniční síti (SC 2.3) – s dotčenými žadateli již ŘO komunikuje a zapojení RSK není potřebné

- zpřesnění absorpční kapacity podpory EU v kraji
- 3. kolo jednání pracovních skupin RSK (duben 2015)
- 3. jednání RSK (26. 5. 2015)
- tvorba regionálního akčního plánu (RAP)
- příprava projektových záměrů
- 2. kolo setkání se starosty (květen/červen 2015)
- 2. regionální konference EU 2014+
- příprava publikace pro obce
- rozvoj partnerství - platforma pro obce
- ...



**Nové
operační
programy
2014-2020**

Zita Kučerová
Centrum investic, rozvoje a inovací
rozvoj@cirihk.cz

Aktuální informace a veškeré podklady na:
www.cirihk.cz
www.partnertsvi.eu.

