

Místní akční skupiny v Královéhradeckém kraji - stav příprav 2015

Regionální stálá konference
Hradec Králové :: 26.5.2015

místní akční skupina (MAS)

► mezisektorové partnerství na místní úrovni

veřejný sektor	podnikatelský sektor	neziskový sektor
<ul style="list-style-type: none">• obce• DSO• příspěvkové organizace• státní instituce	<ul style="list-style-type: none">• obchodní spol. (s.r.o., a.s.)• živnostníci (OSVČ)• samostatně hospodařící rolníci	<ul style="list-style-type: none">• občanská sdružení• obecně prospěšné společnosti• farnosti• aktivní jednotlivci

► otevřená a transparentní struktura

- vhodné právní formy: o.p.s., o.s. či z.s.

► kompaktní venkovský region

- velikost dosud limitována na 10 – 100 tis. obyv.
- území MAS se nesmí navzájem překrývat
- o zařazení do územní působnosti rozhodují obecní zastupitelstva

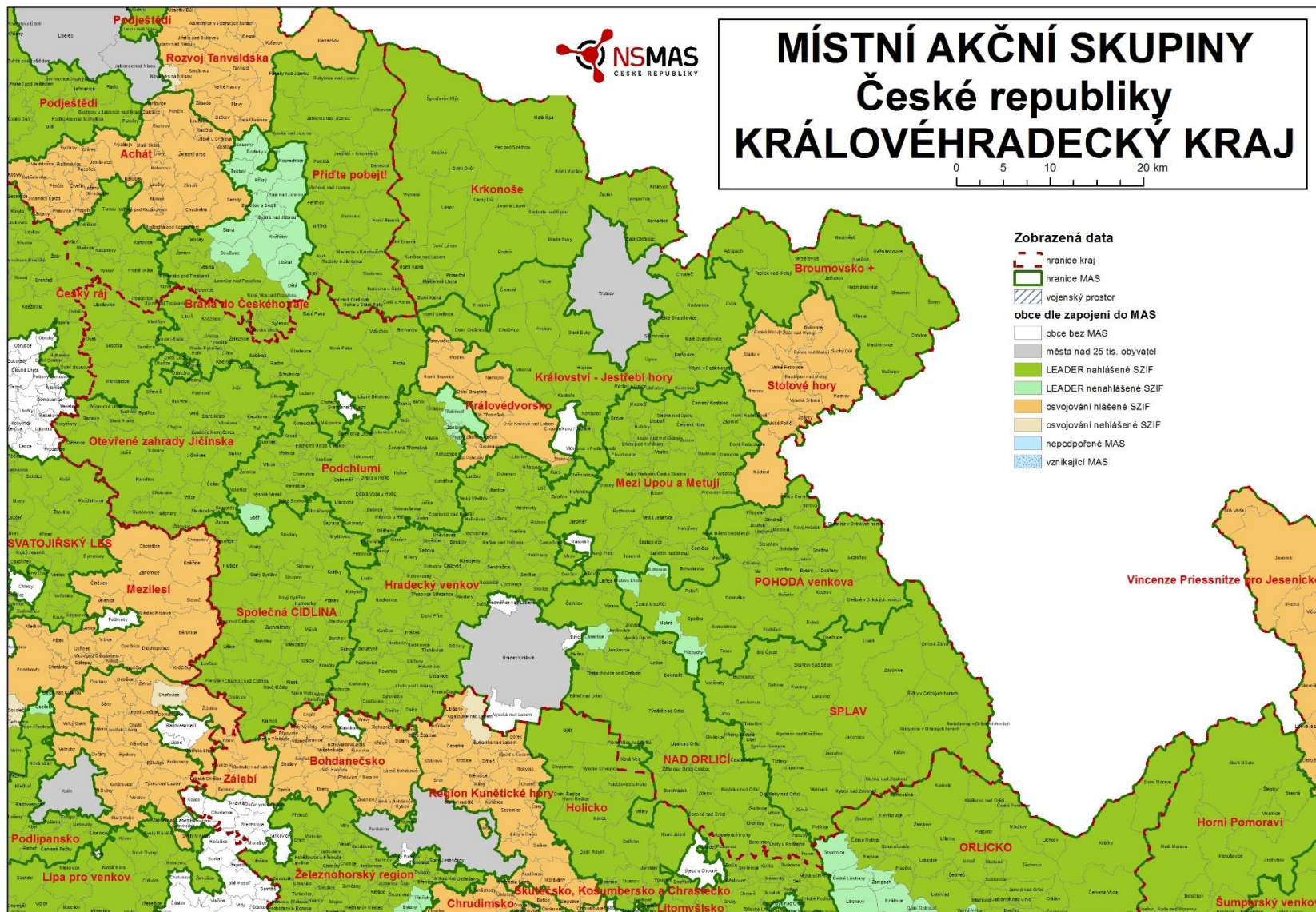


15 MAS v kraji



MÍSTNÍ AKČNÍ SKUPINY České republiky KRÁLOVÉHRADECKÝ KRAJ

0 5 10 20 km




15 MAS v kraji

- ▶ V současné době je evidováno území 15 MAS
- ▶ 13 MAS, které byly zapojeny do PRV v rámci OSY IV (IV.1.1. Místní akční skupina a 1.2. Realizace místní rozvojové strategie), tzn. MAS zkušené, které již realizují svůj Strategický plán LEADER v období 2007-2013
- ▶ 2 MAS, které jsou zapojeny do PRV v rámci OSY III (III.4.1. Získávání dovedností, animace a provádění), tzn. MAS nezkušené, které svoje znalosti získávají za podpory MZe v období 2013-2014

Dosavadní přínosy MAS

»» 2007 – 2014 v Královéhradeckém kraji

Přínosy realizace metody LEADER PRV v období 2008-2013

- ▶ **Rozvoj zkušeností s metodou LEADER a jejími principy**
 - ▶ **Zapojení sektorů a spolupráce**
 - ▶ **Stálé strategické působení v ploše**
 - ▶ **Prostředky na rozvoj**
 - ▶ **Spolupráce mezi regiony a projektová angažovanost MAS**
 - ▶ **Administrativní schopnost a lidský potenciál**
 - ▶ **Nová hodnocení kvality projektů: inovativnost, spolupráce, transparentnost**
 - ▶ **Etablování vícesektorového rozhodování**
- 

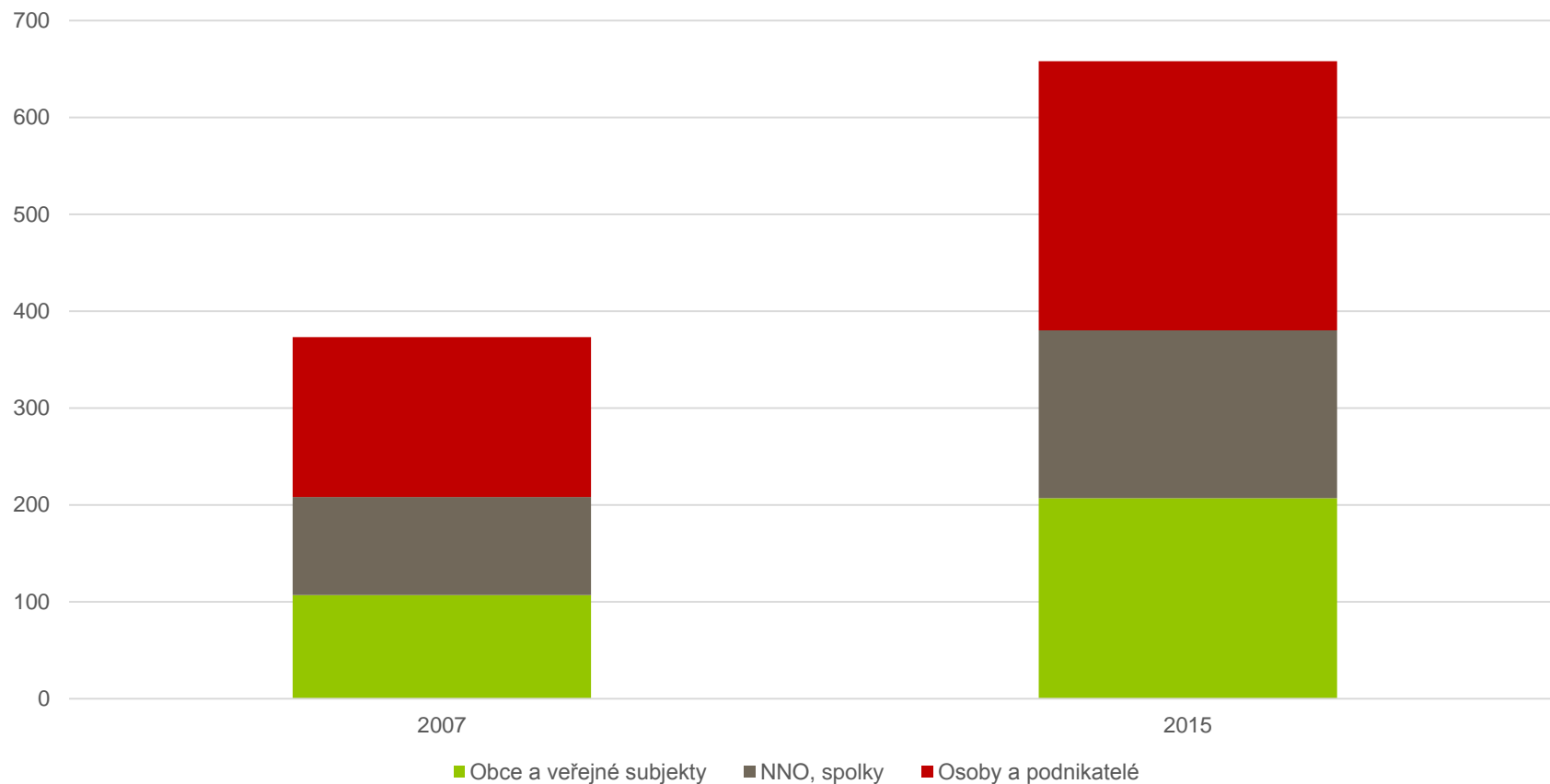
Rozvoj zkušeností s metodou LEADER a jejími principy

- ▶ Metodické vedení
- ▶ Jednotný EU princip
- ▶ Trvalých a osvědčených 7 principů



Zapojení sektorů a spolupráce

Partnerství v MAS

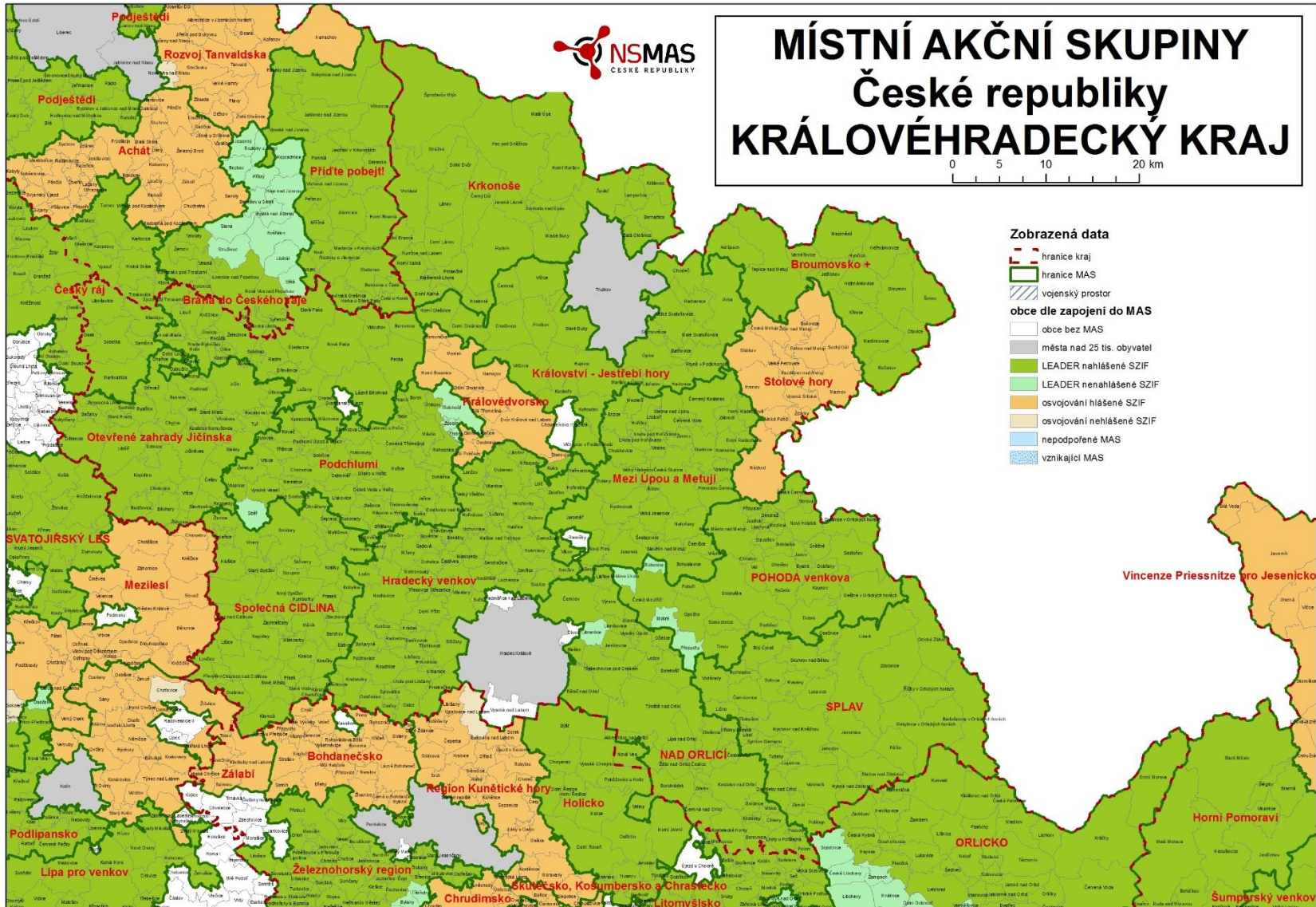


Strategické působení v ploše kraje

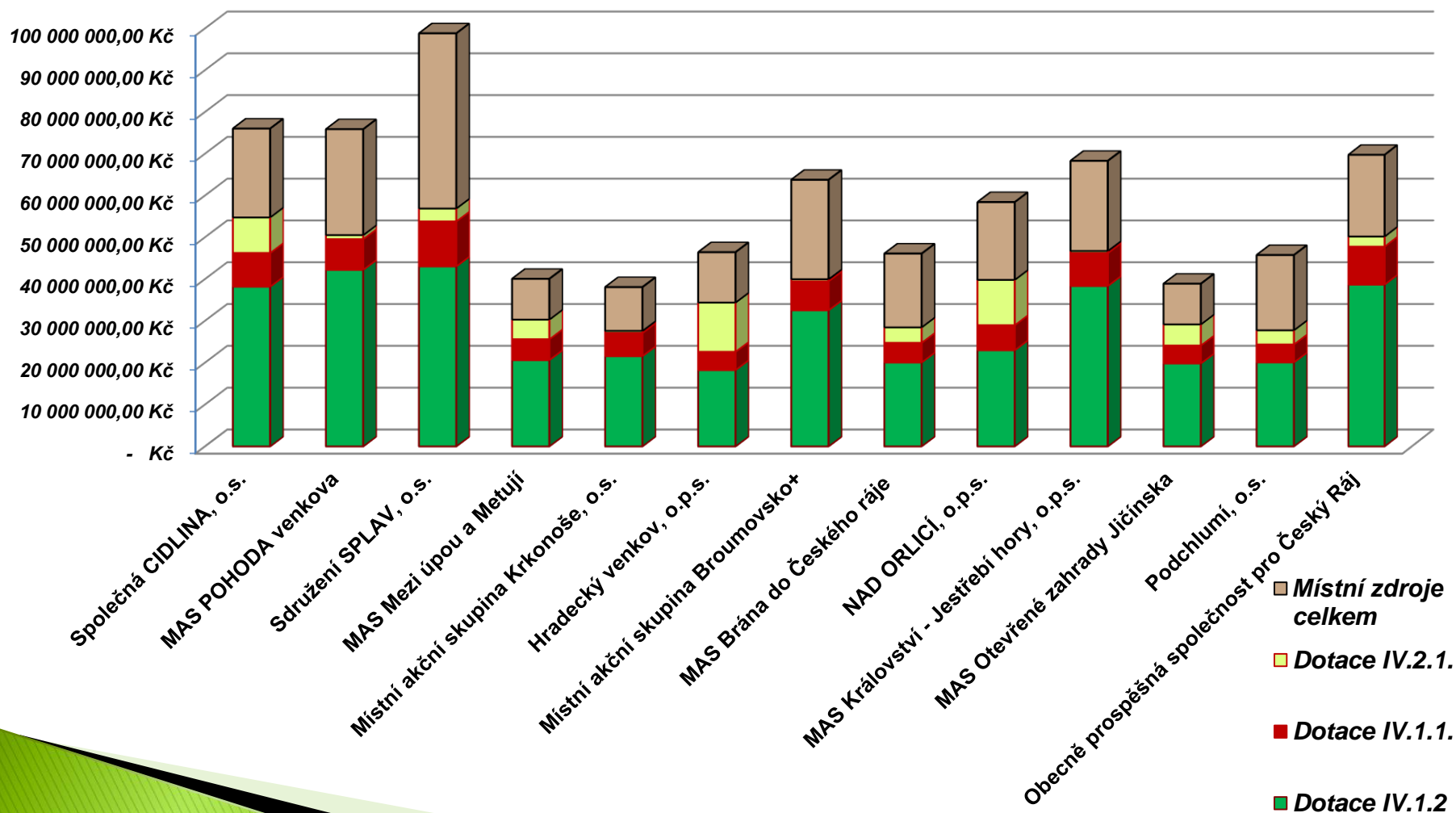


MÍSTNÍ AKČNÍ SKUPINY České republiky KRÁLOVÉHRADECKÝ KRAJ


0 5 10 20 km



Prostředky na rozvoj v kraji

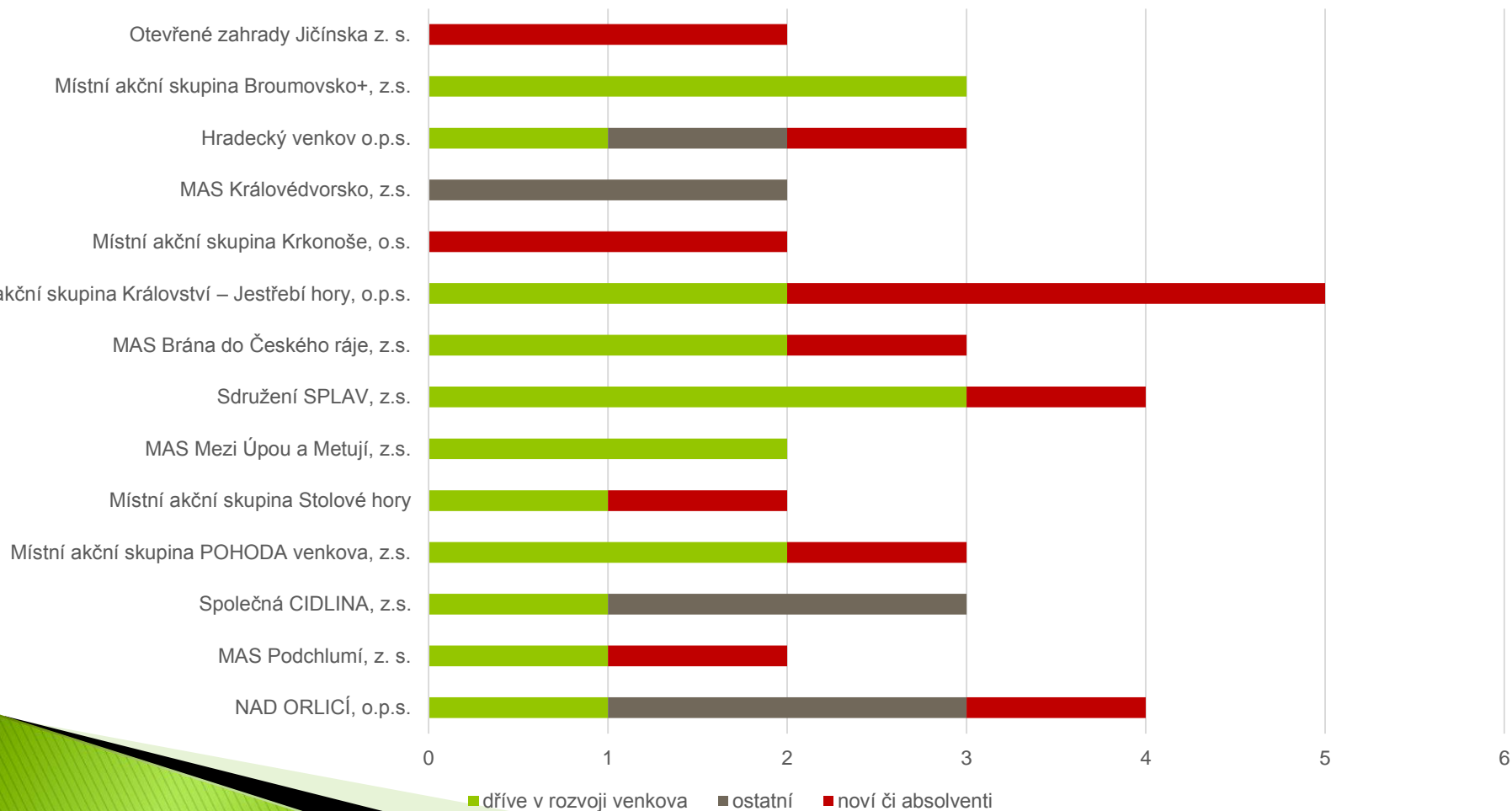


Spolupráce mezi regiony a projektová angažovanost MAS

- ▶ 1115 podpořených projektů LEADER
 - ▶ 43 podpořených projektů LEADER ČR
 - ▶ 51 partnerských projektů spolupráce MAS
 - ▶ ESF a ERDF projekty mimo PRV
 - ▶ Dlouhodobá podpora od Královéhradeckého kraje
- 

Administrativní schopnosti a lidský potenciál v MAS

Pracovníci v MAS



Role MAS v místním rozvoji

Aktivizuje místní lidské zdroje a sociální vazby

Organizačně **propojuje** aktivity

Doplňuje finanční potenciál regionu vnějšími zdroji
EU

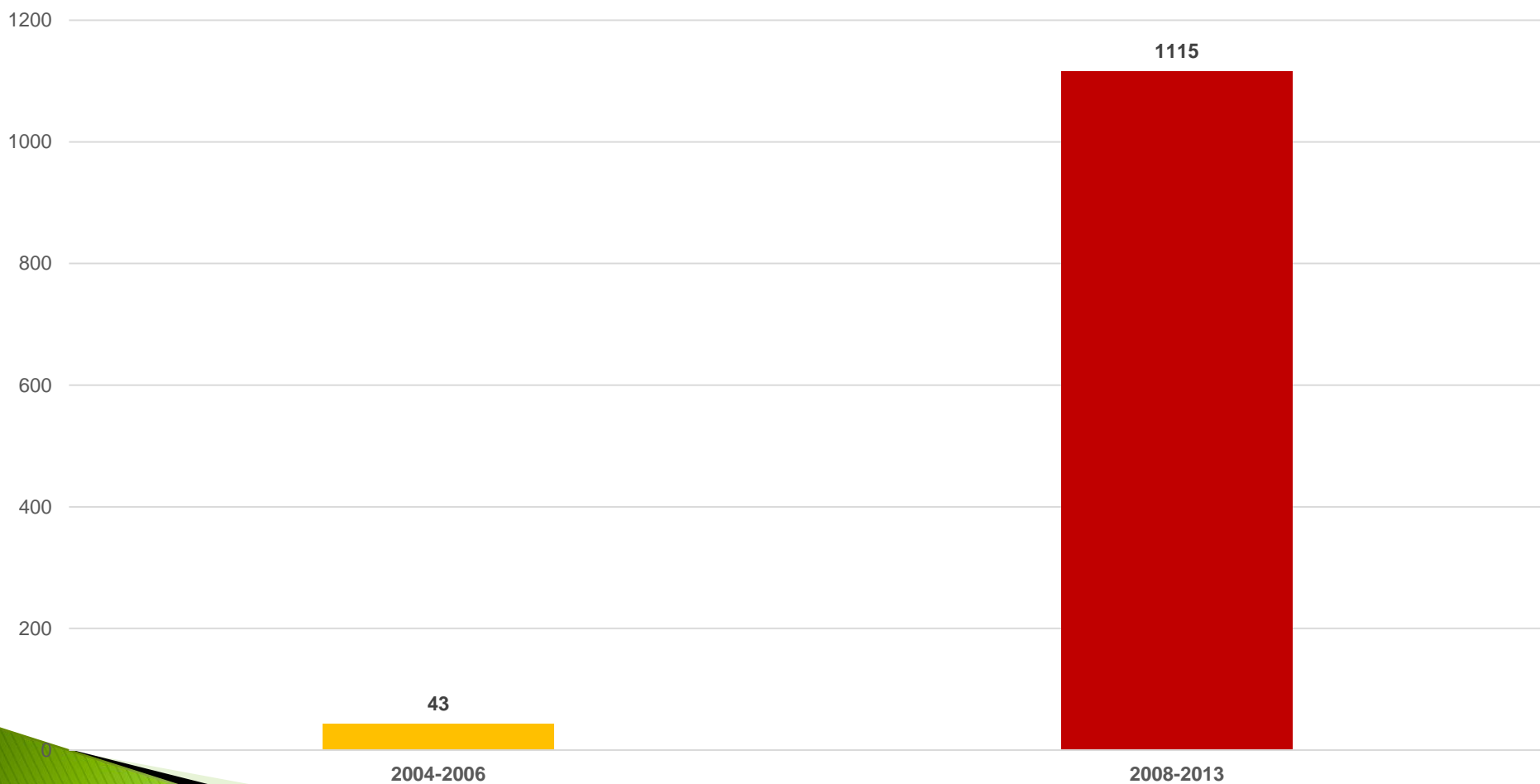
Význam pro obyvatele?

místní zdroje osobní	100.000,-
místní zdroje veřejné	1.000,-
externí zdroje dotační	100,-

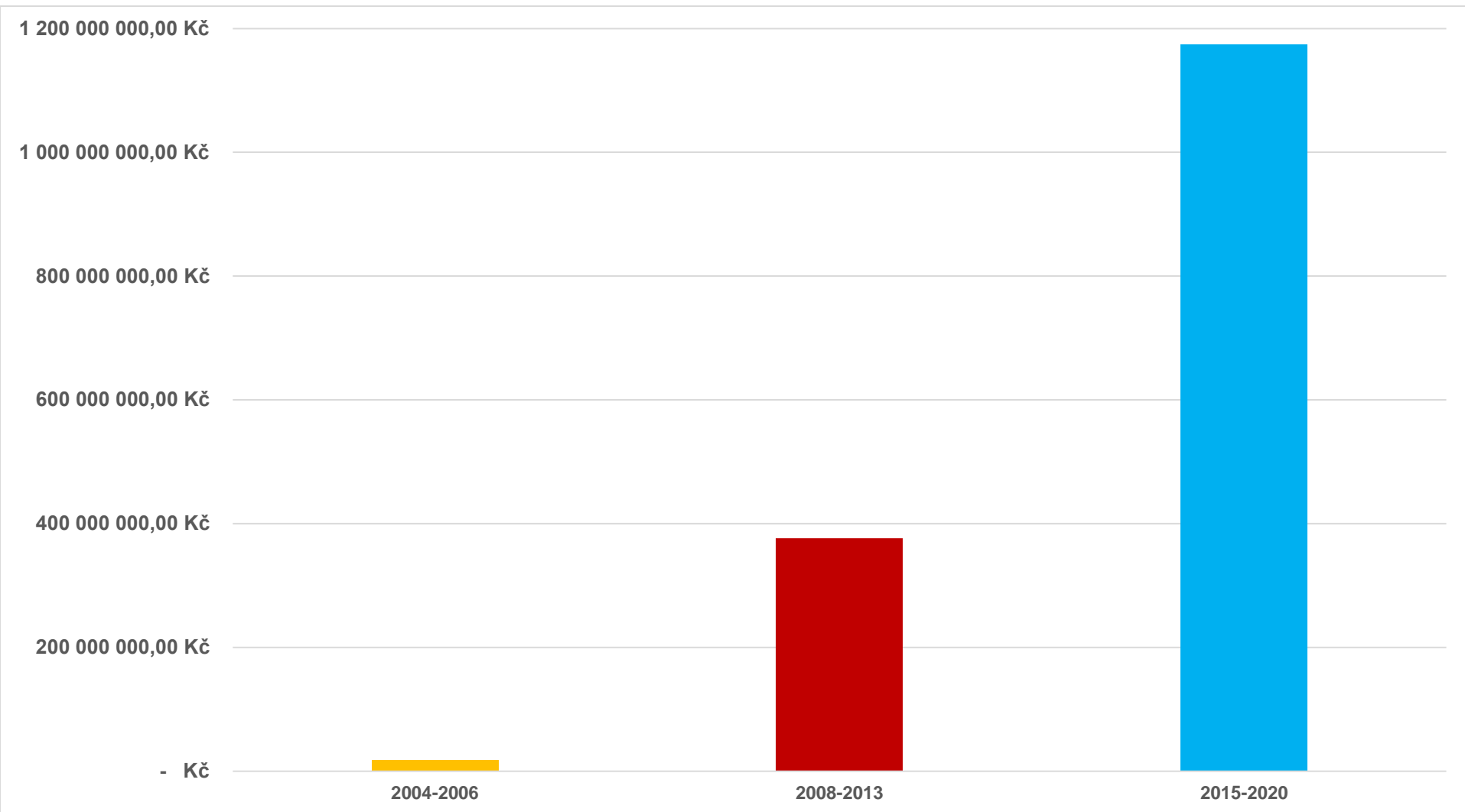
Dosavadní přínos MAS



Přínos MAS - projekty



Přínos MAS - dotace



Náročnost MAS – provozní dotace

Režie MAS

200 000 000,00 Kč
180 000 000,00 Kč
160 000 000,00 Kč
140 000 000,00 Kč
120 000 000,00 Kč
100 000 000,00 Kč
80 000 000,00 Kč
60 000 000,00 Kč
40 000 000,00 Kč
20 000 000,00 Kč
- Kč

2004-2006

2008-2013

2015-2020

~ 5 000 000,00 Kč

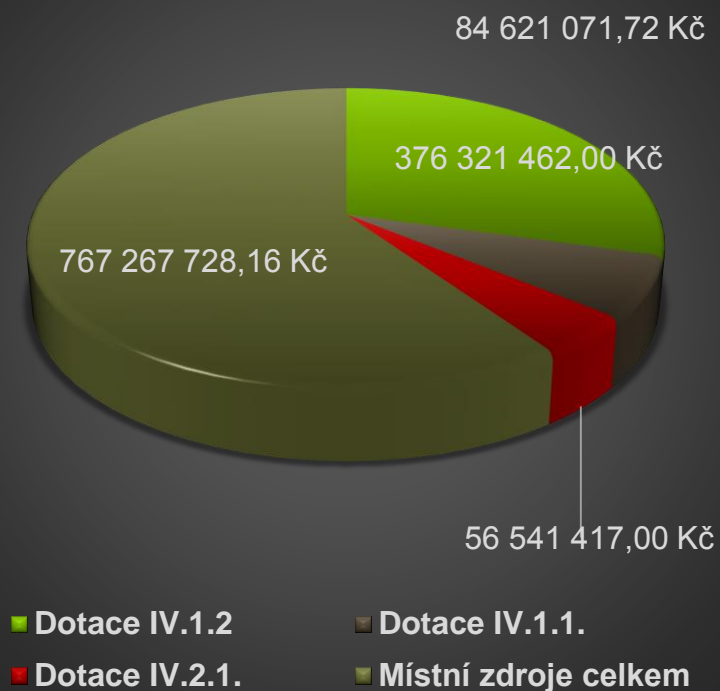
~ 85 000 000,00 Kč

~ 185 000 000,00 Kč



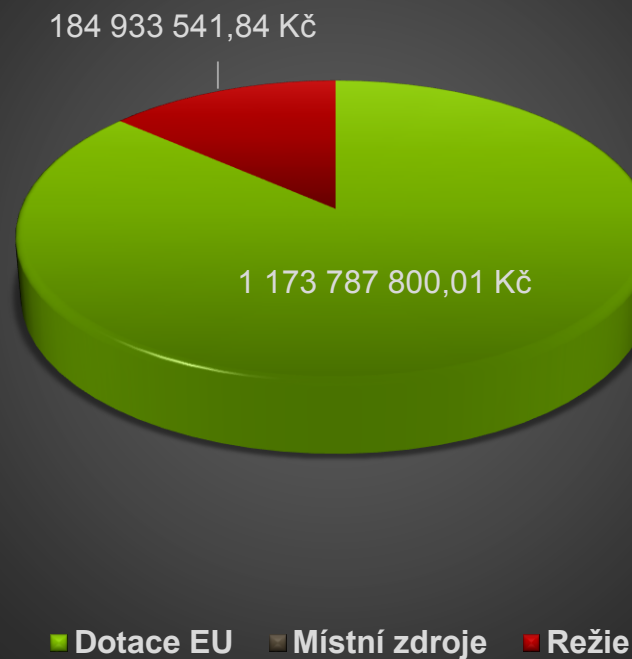
Přínos MAS

2008 - 2013



2008 - 2013

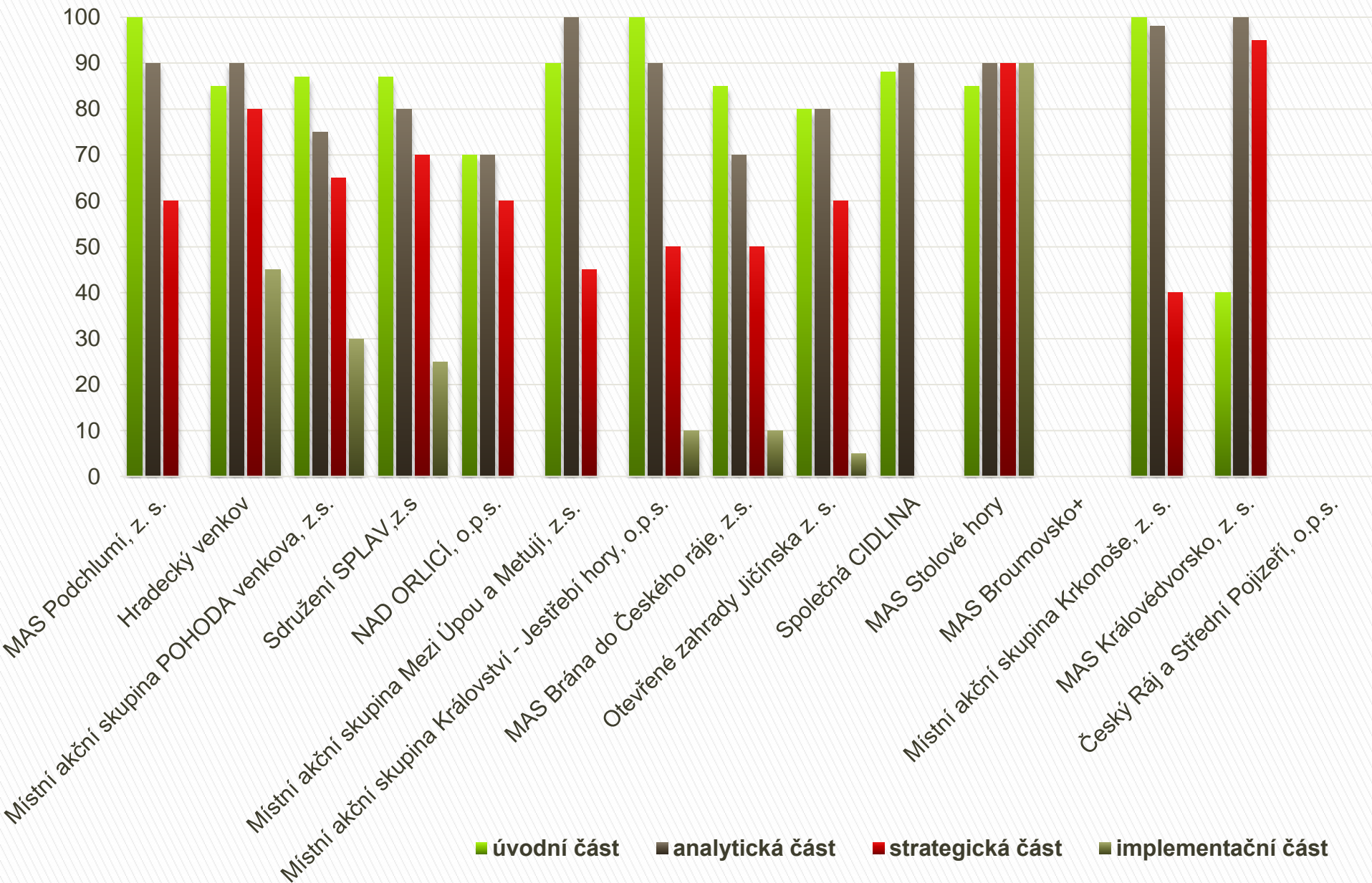
2015 - 2020



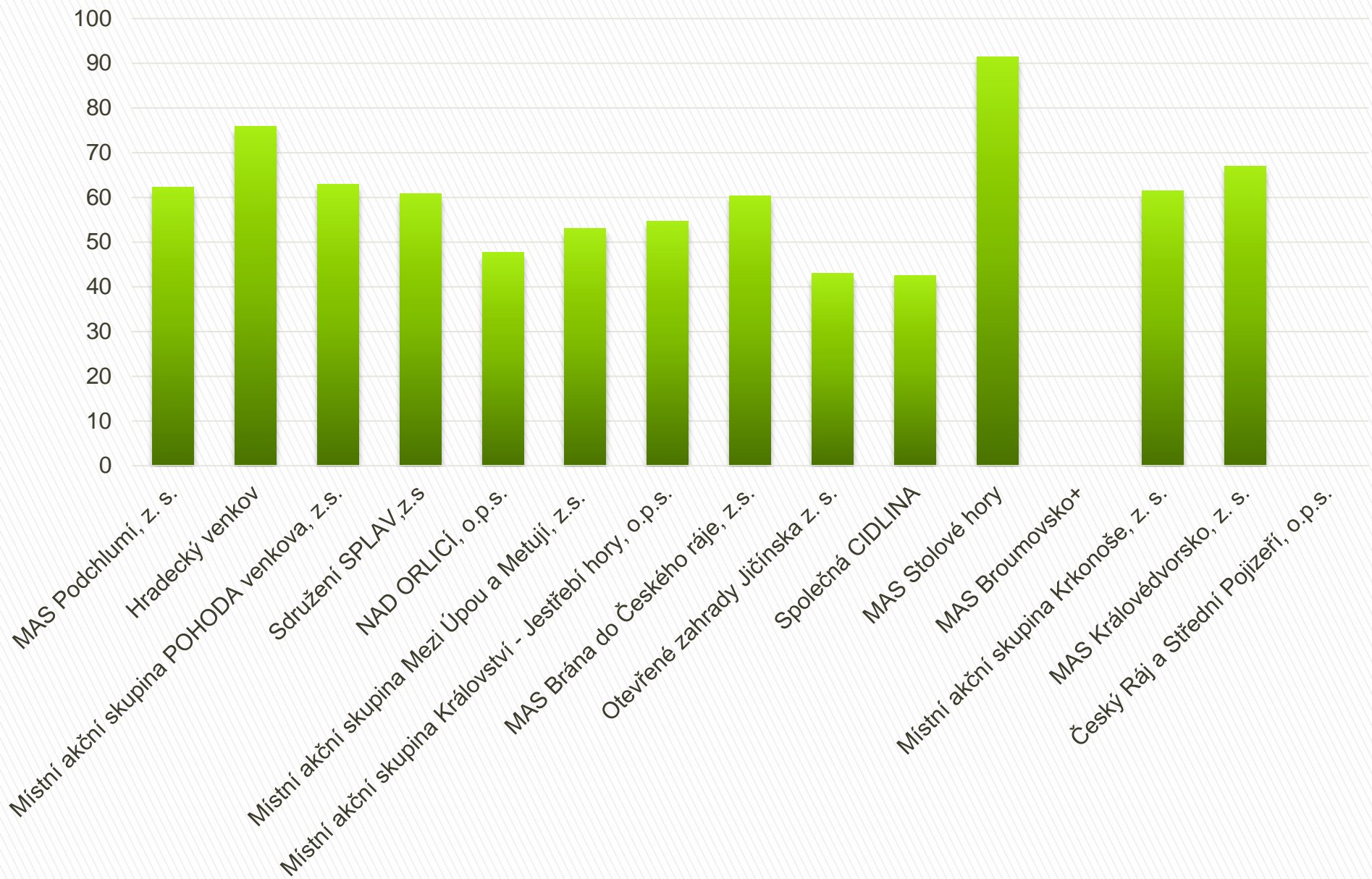
2015 - 2020

Připravenost MAS - SCLLD

»» 2015 - 2020

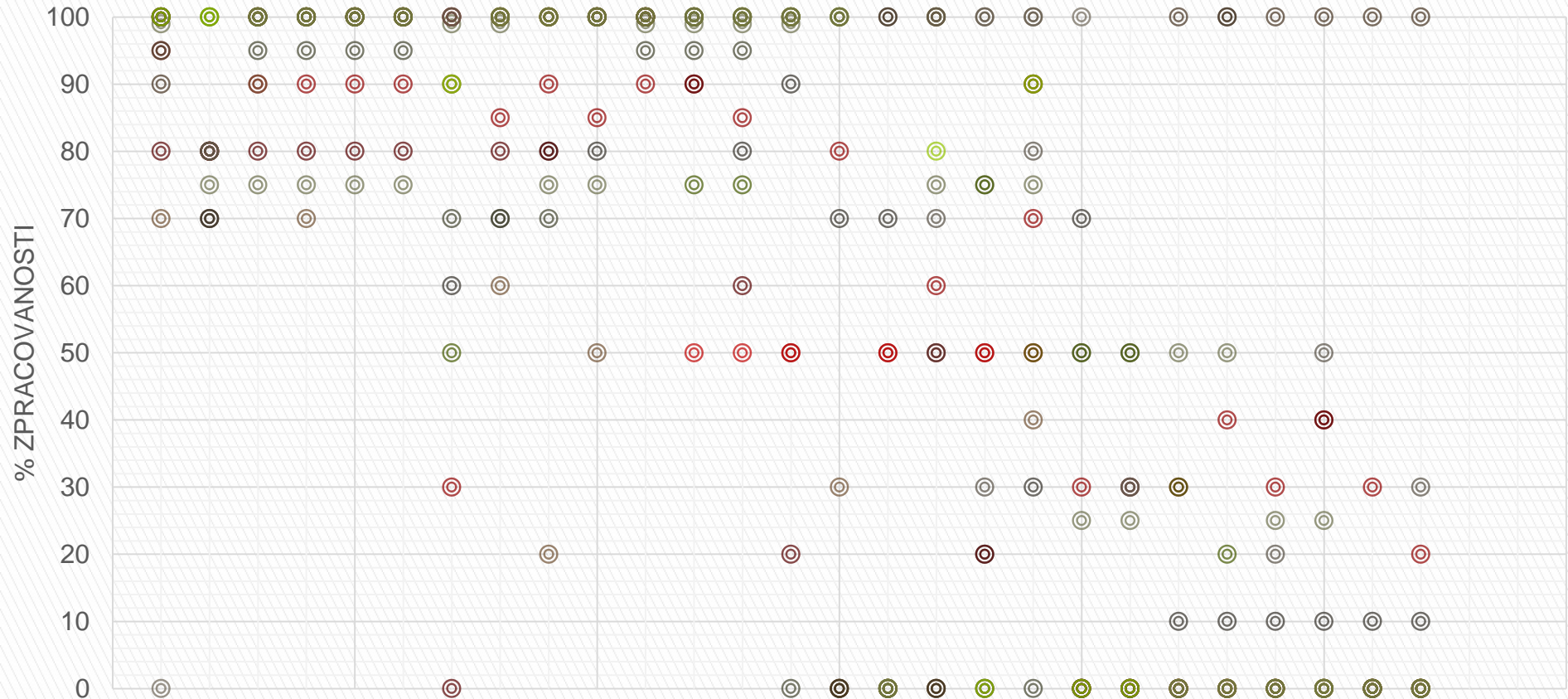


Rozpracovanost dílčích částí SCLLD

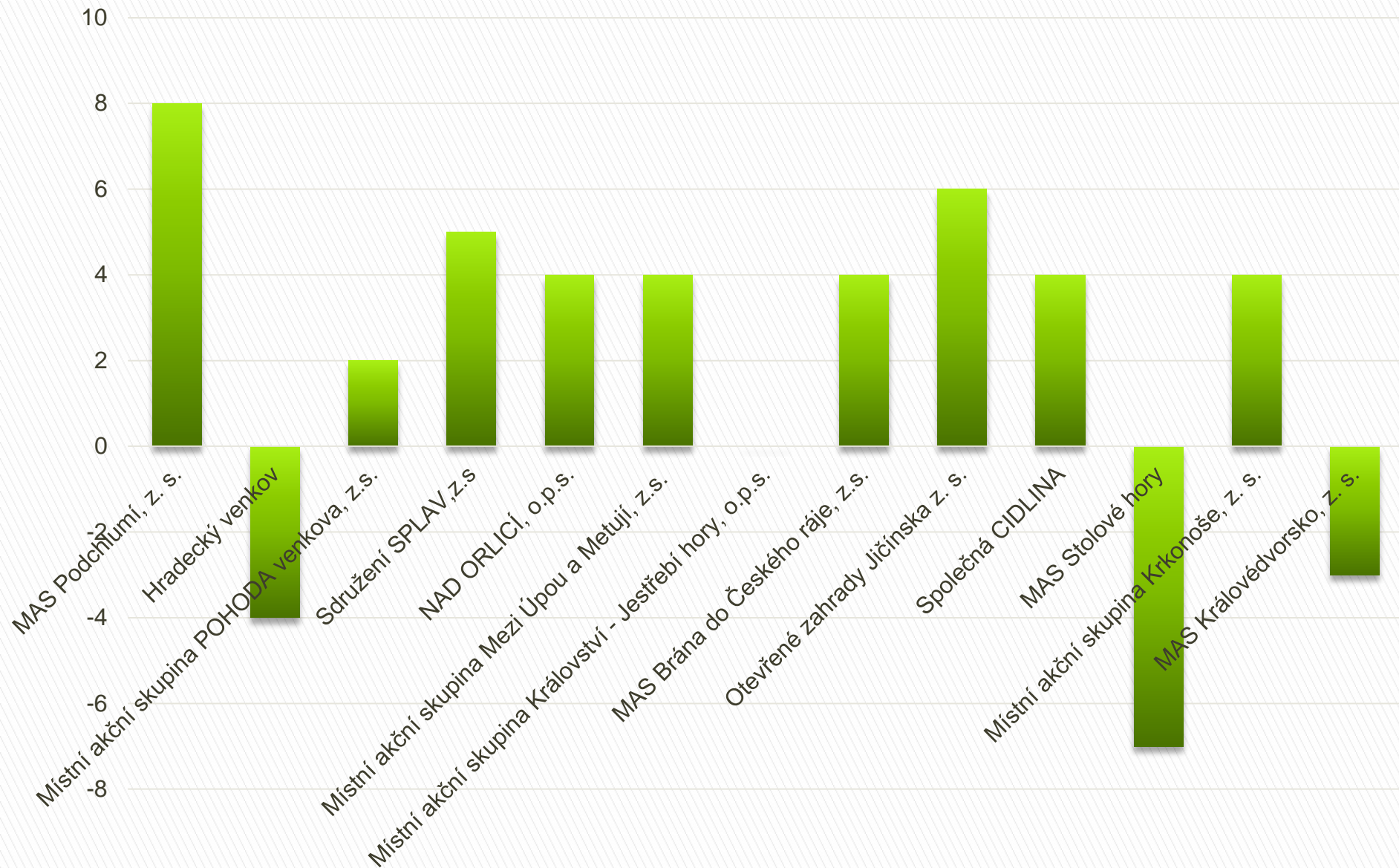


Celková rozpracovanost SCLLD

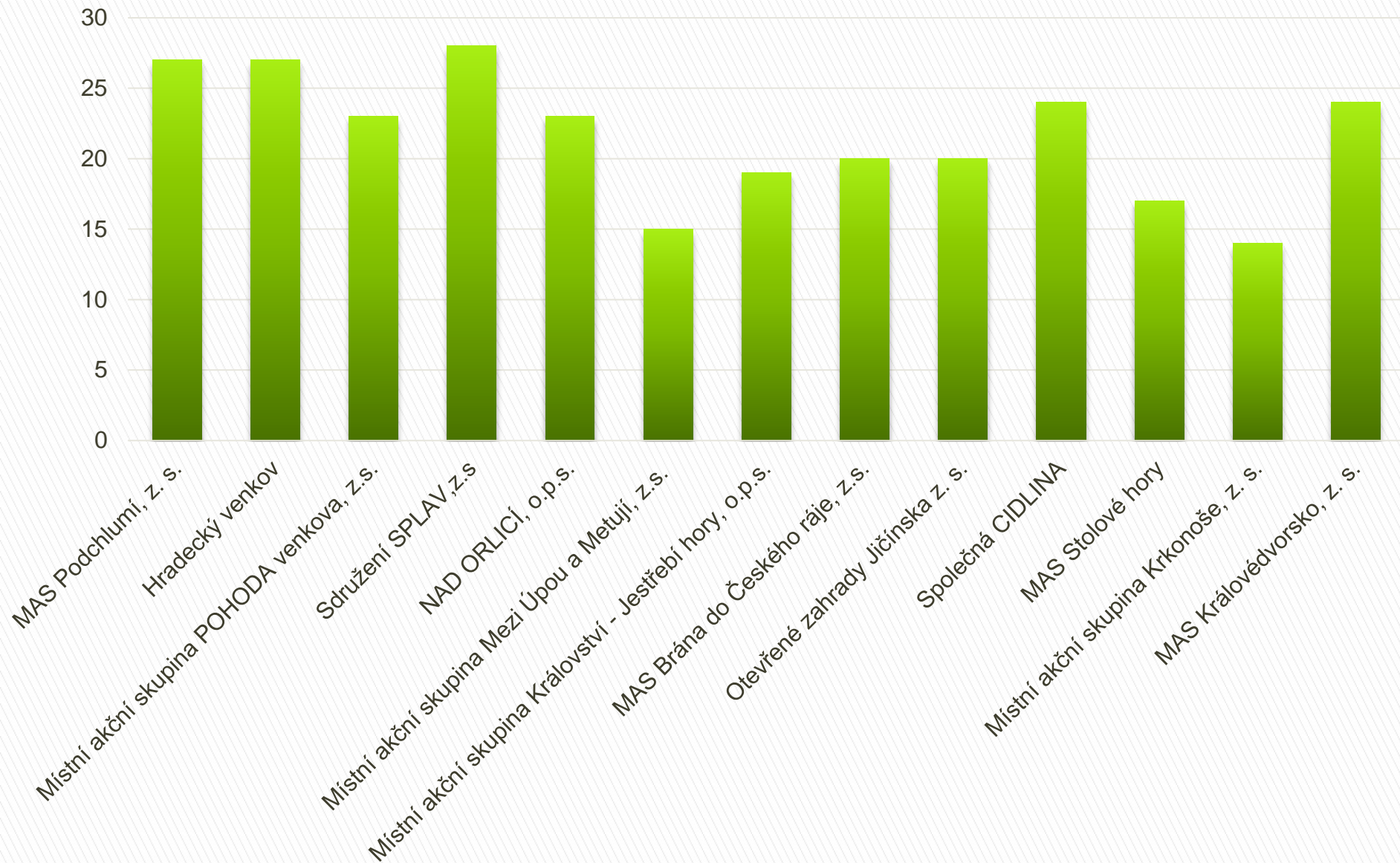
- ⊙ MAS Podchlumí, z. s.
- ⊙ Místní akční skupina POHODA venkova, z.s.
- ⊙ NAD ORLICÍ, o.p.s.
- ⊙ Místní akční skupina Království - Jestřebí hory, o.p.s.
- ⊙ Otevřené zahrady Jičínska z. s.
- ⊙ MAS Stolové hory
- ⊙ MAS Královédvorskó, z. s.
- ⊙ Hradecký venkov
- ⊙ Sdružení SPLAV, z.s
- ⊙ Místní akční skupina Mezi Úpou a Metují, z.s.
- ⊙ MAS Brána do Českého ráje, z.s.
- ⊙ Společná CIDLINA
- ⊙ Místní akční skupina Krkonoše, z. s.



Celková rozpracovanost SCLLD



Schvalovací procesy SCLLD



Prvky zapojení veřejnosti SCLLD

Co nám stojí ještě v cestě

»» Problémy k odstranění

Co stojí v cestě ?

- ▶ **NE** pro CLLD v některých OP
 - **OP PIK** – ač je podpora ekonomické aktivity v místním měřítku pro LEADER klíčová, není zatím možná
 - **OP ŽP** – jen testovací distribuce. Je třeba následovat strategie – veřejná zeleň, vodní režim v krajině
 - **OP VVV** – rádi bychom nastoupili do nějaké formy podpory jednotlivých malých projektů, ale koncepce dlouhodobých celoškolských projektů to neumožňuje.
 - **OP Zam** – navýšení prostředků, cesta pro další MAS
- ▶ **NE pro zálohové financování**
- ▶ **NE** není dostatečně doplněno z národních zdrojů na témata mimo ESIF a metodou LEADER – drobné památky, veřejné prostory obcí, místní komunikace

Děkuji za pozornost.



- ▶ **Mgr. Petr Kulíšek**
t 604 201 113
e petr.kulisek@nadorlici.cz
www.nmascr.cz

