

Role Úřadu Regionální rady v novém programovém období 2014 - 2020

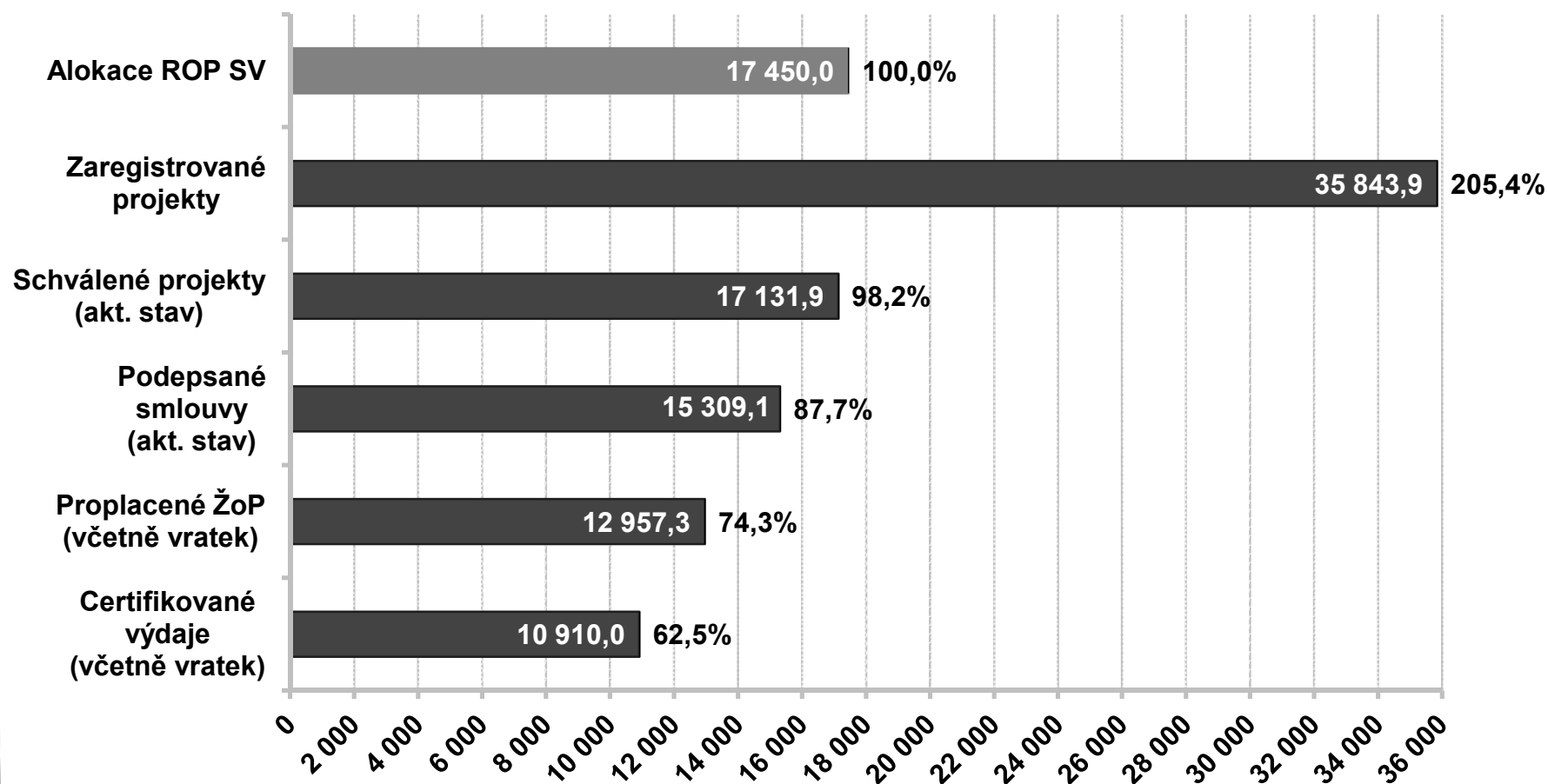
24. října 2014

Úřad Regionální rady (zákon 248/2000 Sb. – 1.7.2006)

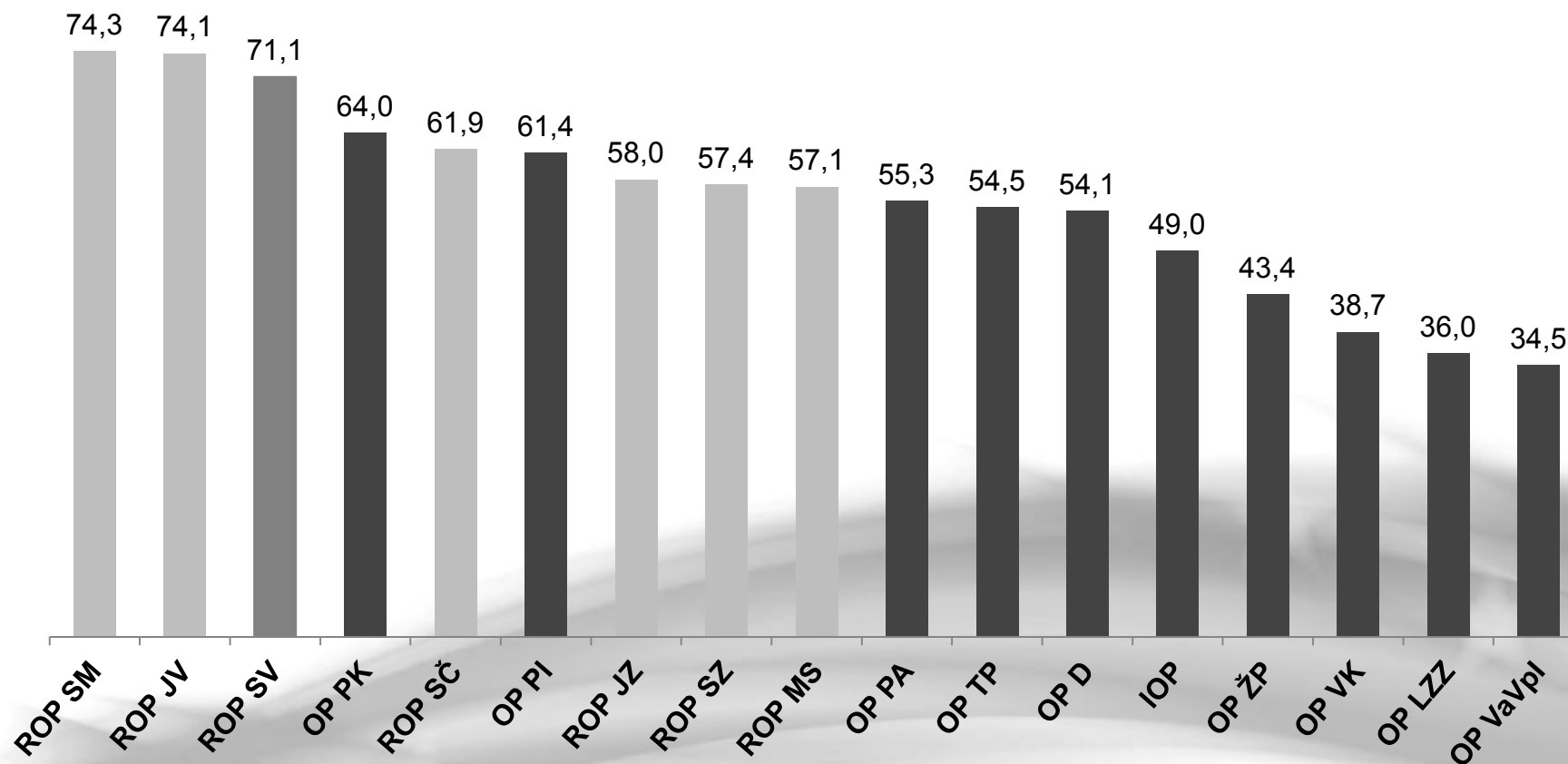
výkonný orgán Regionální rady, který zabezpečuje úkoly spojené s funkcí řídicího orgánu Regionálního operačního programu

- *příprava a projednání ROP Severovýchod s EK,*
- *zpracování příruček, manuálů a předpisů,*
- *vyhlašování výzev,*
- *příjem, hodnocení, kontrola realizace projektů,*
- *proplácení žádostí o platbu,*
- *kontrola udržitelnosti projektů,*
- *uzavření ROP Severovýchod*

Aktuální stav realizace ROP SV



Certifikované výdajů (%)



* Finanční prostředky vyčerpané ze SF / FS a národních zdrojů
Pro přepočítání alokace ROP SV byl použit měsíční kurz z MSC2007, tj. 27,540 Kč/EUR.

Obr. 1 – Rizikovost operačních programů „semafor“ k 30. červnu 2014



Rekonstrukce lanové dráhy na Sněžku

Výše dotace: 239 118 216 Kč

Doba realizace: 1. 9. 2011 - 31. 3. 2014



**Ocenění:
Stavba roku 2014**

Nová budova Třebechovického muzea betlémů

Výše dotace: 38 605 077 Kč

Doba realizace: 1. 2. 2011 - 30. 4. 2013



Projekty na podporu modernizace dopravního spojení

Obnova vozového parku trolejbusů v Hradci Králové

Výše dotace: 120 000 000 Kč
Doba realizace: 1. 1. 2011 – 30. 6. 2013



Nákup vlaků RegioPanter

Výše dotace: 272 013 350 Kč
Doba realizace: 1. 8. 2010 – 31. 10. 2014

Rekonstrukce lázní na Oblastní galerii Liberec

Výše dotace: 307 383 988 Kč

Doba realizace: 1. 8. 2011 - 15. 9. 2013

**Ocenění:
Stavba roku
Libereckého
kraje 2014**

**Grand Prix
architektů 2014**



Regenerace náměstí T. G. Masaryka ve Frýdlantu

Výše dotace: 32 672 394 Kč

Doba realizace: 1. 10. 2009 - 30. 11. 2012

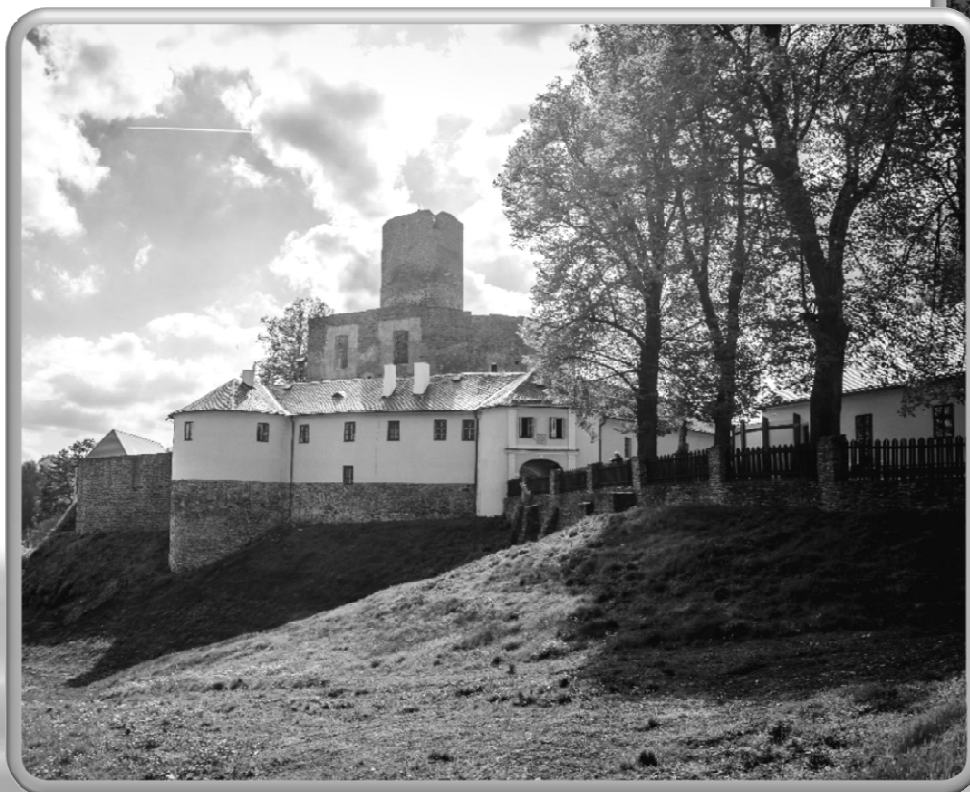


Ocenění:
Grand Prix
architektů 2013

Revitalizace hradu Svojanov

Výše dotace: 2 757 204 Kč

Doba realizace: 15. 1. 2010 - 31. 8. 2013



Integrovaný regionální operační program (IROP)

(UV 867 ze dne 28.11.2012)

nástupce Regionálních operačních programů a Integrovaného operačního programu

Řídící orgán

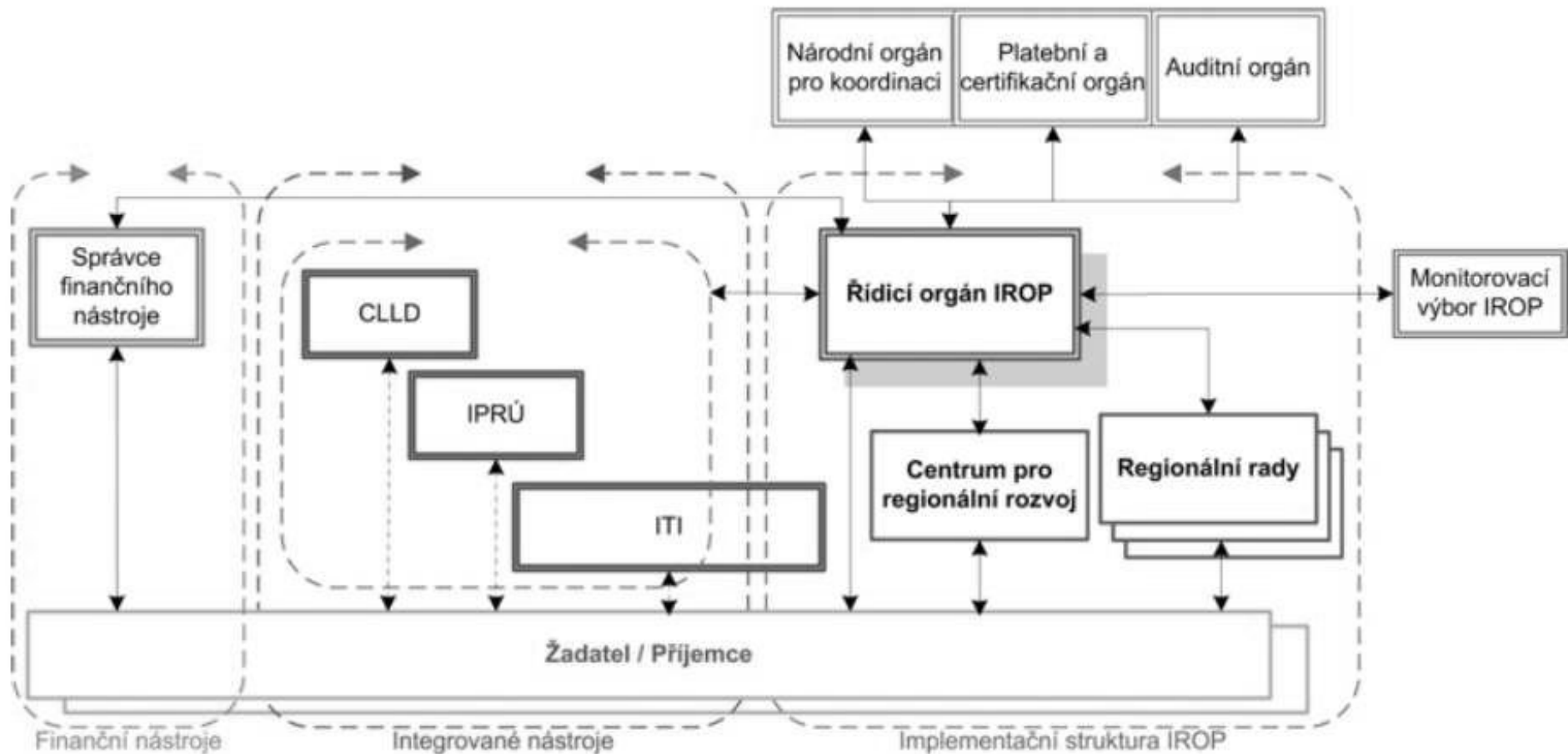
- *Ministerstvo pro místní rozvoj*

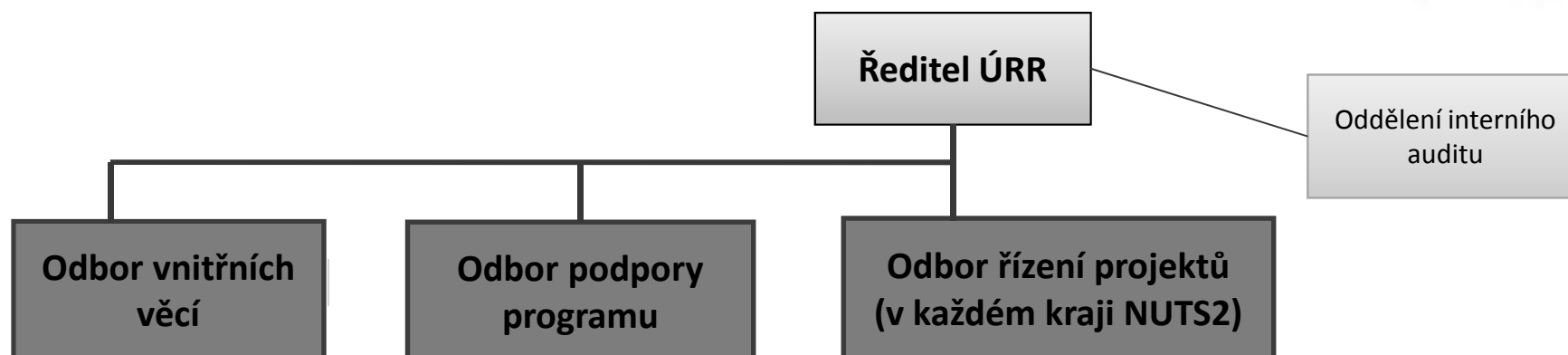
Zprostředkující subjekty

- *Regionální rady*
- *Centrum pro regionální rozvoj*

- *Nositelé ITI*
- *MAS*

Integrovaný regionální operační program Implementační struktura





Zapojení ÚRR - činnost

- konzultace projektů, školení, semináře,
- příjem projektů,
- kontrola formálních náležitostí, přijatelnosti,
- hodnocení projektů (mimo ITI, IPRU, CLLD),
- kontrola v průběhu realizace projektu,
- kontrola žádostí o platbu,
- kontrola veřejných zakázek,
- kontrola udržitelnosti projektů

ITI, IPRÚ, CLLD

- kontrola a sledování plnění schválené strategie,
- metodická podpora

Implementační struktura IROP

RR MS	RR SM	RR JV
RR SV	MMR OŘOP	CRR
RR SZ	RR SČ	RR JZ

Strategie realizace IROP

*Včas, spolehlivě a 3E spravovat
a investovat 4,629 mld. EUR*

POSLÁNÍ

SPOLEČNĚ ZVYŠUJEME KVALITU ŽIVOTA V ČESKÉ REPUBLICCE

VIZE

ZAJIŠŤUJEME SPOLEČNĚ A ODPOVĚDNĚ INVESTICE,
KTERÉ JSOU VIDĚT

HODNOTY

POCTIVĚ A NESTRANNĚ, SROZUMITELNĚ A OTEVŘENĚ,
OCHOTNĚ A PROFESIONÁLNĚ



Strategie realizace IROP

STRATEGICKÉ CÍLE

- 1 ZAJISTIT CERTIFIKOVANÉ VÝDAJE V I
DLE FINANČNÍHO PLÁNU IROP
- 2 DOSÁHNOUT KAŽDOROČNĚ I DLOUHODOBĚ SPOLEHLIVOSTI
PROGRAMU NAD 98 %
- 3 ZAJISTIT, ABY PROSTŘEDKY PROGRAMU BYLY INVESTOVÁNY ÚČELNĚ,
EFEKTIVNĚ A HOSPODÁRNĚ
- 4 VYBUDOVAT POZITIVNÍ VNÍMÁNÍ IROP A UŽITKU VÝSLEDKŮ IROP
U CÍLOVÝCH SKUPIN, VČETNĚ KLÍČOVÝCH AKTÉRŮ



STRATEGIE INTEGROVANÉHO REGIONÁLNÍHO OPERAČNÍHO PROGRAMU na léta 2014 až 2023

*Včas, spolehlivě a 3E spravovat
a investovat 4,629 mld. EUR*

POSLÁNÍ

SPOLEČNĚ ZVÝŠUJEME KVALITU ŽIVOTA V ČESKÉ REPUBLICE

VIZE

ZAJIŠŤUJEME SPOLEČNĚ A DOPROVEDNĚ INVESTICE,
KTERÉ JSOU VIDĚT

HODNOTY

POCTIVĚ A NESTRANNĚ, SROZUMITELNĚ A OTEVŘENĚ,
OCHOTNĚ A PROFESIONÁLNĚ

STRATEGICKÉ CÍLE

- 1 ZABÝTÍ ČERTY KVALITNÍ VÝDALE V SAMCI IRDP
DLE FINANČNÍHO PLÁNU IRDP
- 2 DOSAHNOUT RAZDROČNĚ I DLOUHODOBĚ SPOLEHLIVOSTI
PROGRAMU NA OČI R.
- 3 ZAJIŠTIT, ABY PROSTŘEDKY PROGRAMU BYLY HOSPODÁRNĚ ÚČELNĚ,
EFEKTIVNĚ A HODNĚNĚ
- 4 VYBUDOVAT PO ŽITVÁNÍ VNĚMÁNÍ IRDP A UŽITÍU VPS (OD) IRDP
U ČLOVĚKŮ SKL. PR. VČETNĚ KLÍČOVÝCH AKTÉRŮ

KRITICKÉ FAKTORY ÚSPĚCHU



LEŽE
na úroveň
produktivní kraj.



SOCIÁLNÍ HODNOTY
Lidlová kvalita
na politické úrovni
hodnoty a postoj



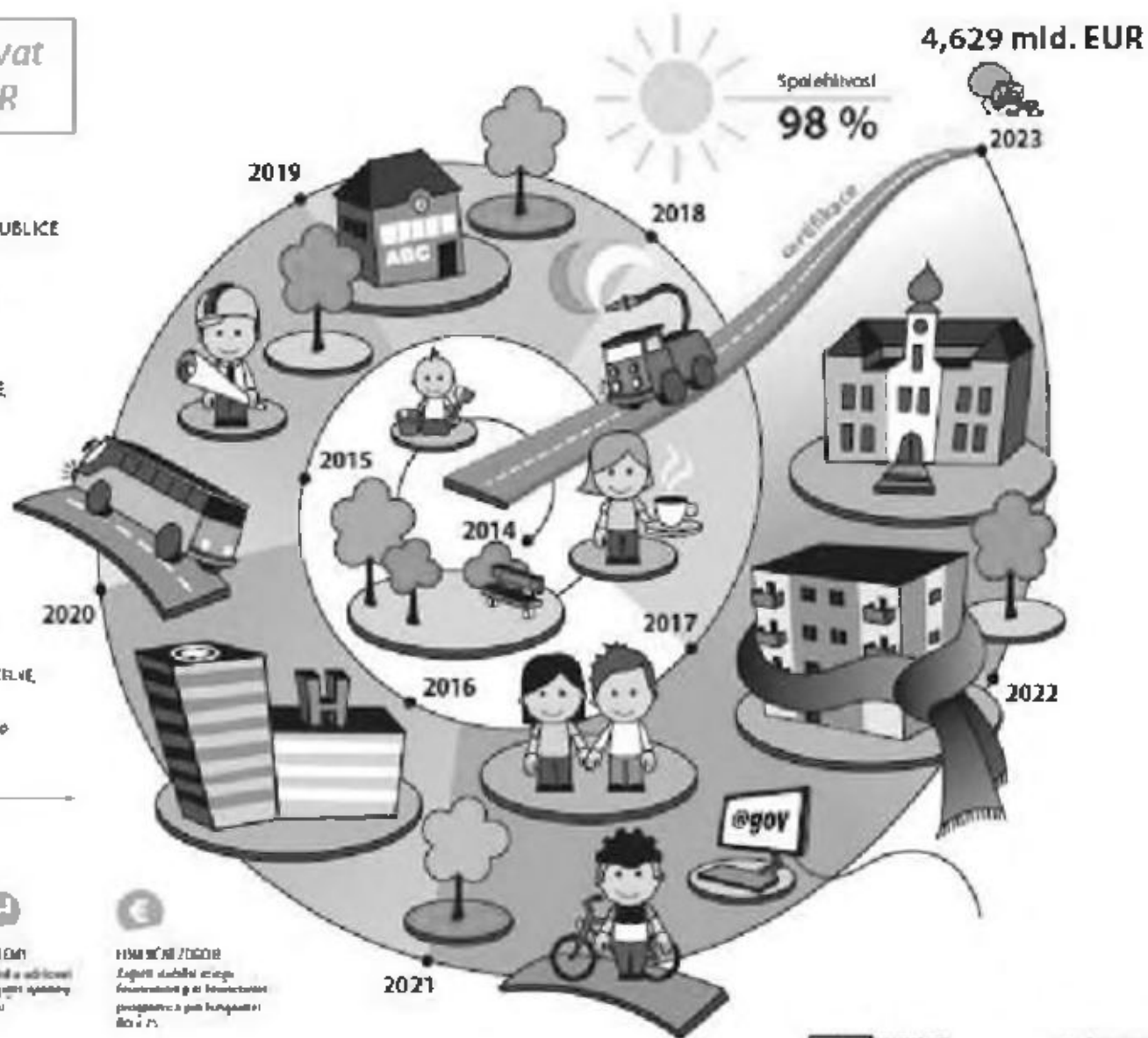
LIDSKÉ ZDROJE
Příjemní pracovníci
aktivní, informovaní
i mladí lidé i stáří
s vysokou úrovní
vzdělání



SYSTEMY
Zdravé a účinné
funkční systémy
služeb



FINANČNÍ ZDROJE
Lepší stabilita zdrojů
financování a efektivnější
přístup k penězům
IRDP a R.



Neúspěšné projekty ROP

***72 projektů nesplnilo kritéria
přijatelnosti - 1,4 mld. Kč***

***36 projektů nesplnilo kritéria
formální – 680 mil. Kč***

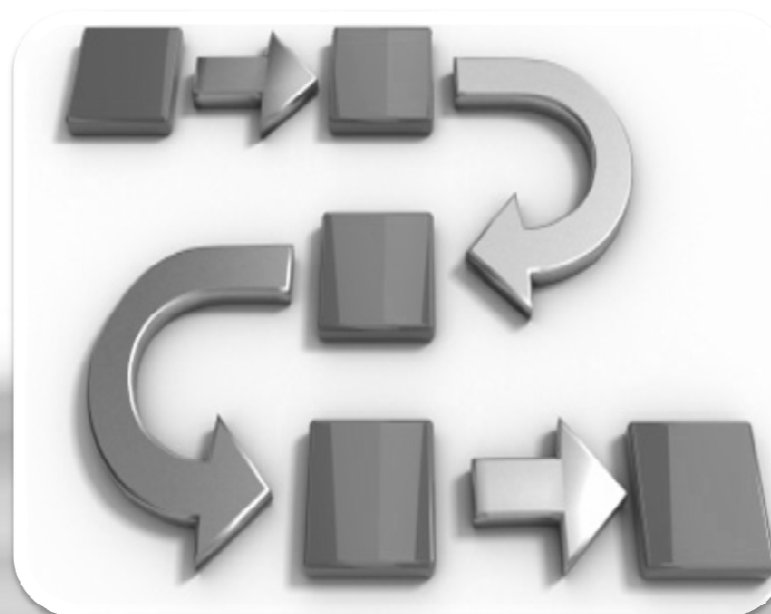
***32 projektů odstoupilo po podpisu
smlouvy – 1,5 mld. Kč***

***652 mil. Kč – odvody za porušení
rozpočtové kázně***



Klíčové body úspěchu

1. Definování projektu na základě potřeby
2. Posouzení svých možností - volba zpracovatele projektu
3. Kontrola zpracovatele
4. Finanční zajištění projektu
5. Výběr dodavatele
6. Kontrola dodavatele
7. Žádné změny v projektu
8. Celkovou odpovědnost má příjemce
9. Udržitelnost projektu
10. Včas konzultovat, konzultovat, konzultovat !!!



Děkuji Vám za pozornost

Zdeněk Vašák

Úřad Regionální rady regionu soudržnosti
Severovýchod

z.vasak@rada-severovychod.cz

www.rada-severovychod.cz

www.facebook.com/ropface