

Chytrý region

Královéhradecký kraj

8. jednání Pracovní skupiny RSK

19. leden 2023



Královéhradecký kraj
Chytrý region

Program jednání



Královéhradecký kraj
Chytrý region

Aktivity v Chytrém regionu:

- 2. ročník soutěže Bud'te inspirací
- Webový portál Chytrý region
- Energetika pro obce
- Akademie Chytrého regionu
- Workshopy
- Dotační programy Královéhradeckého kraje
- Líheň chytrých řešení
- Udržitelná obec – snižování uhlíkové stopy obce
- Datový portál Data KHK
- Aktivity partnerů v Chytrém regionu



Soutěž "Bud'te Inspirací" 2022



Královéhradecký kraj
Chytrý region

Cíl soutěže je:

- ocenit regionální aktéry v KHK přispívající inovativními projekty k rozvoji Chytrého regionu
- inspirovat k realizaci dalších projektů a regionálních aktivit
- propagovat dobré myšlenky realizované v našem kraji

2 ocenění:

- Inovativní projekt (2. ročník)
- Společnost přátelská k zaměstnávání osob 55+ (1. ročník)

www.chytryregion.cz/soutez2022

REGIONÁLNÍ
STÁLÁ KONFERENCE
KRÁLOVÉHRADECKÉHO
KRAJE



SPOLEČNOST
PŘÁTELSKÁ



CIRI CENTRUM
INVESTIC, ROZVOJE
A INOVACÍ

OD MYŠLENKY K REALIZACI

Soutěž "Bud'te Inspirací" 2022

ocenění Inovativní projekt



Královéhradecký kraj
Chytrý region

Kategorie:

- **Inovativní projekt**
 - hodnocení členů Regionální stálé konference Královéhradeckého kraje
 - 4 kritéria: Inovativnost, Prospěšnost pro občany, Zapojení veřejnosti a Udržitelnost
- **Inovativní projekt – cena veřejnosti**
 - online hlasování odborné i laické veřejnosti

Způsobilí soutěžící:

- města, obce a jimi zřizované organizace v KHK
- místní akční skupiny, dobrovolné svazky obcí v KHK

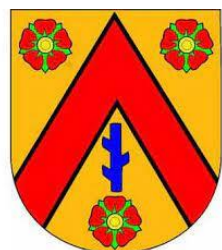


REGIONÁLNÍ
STÁLÁ KONFERENCE
KRÁLOVÉHRADECKÉHO
KRAJE

Soutěžící Bud'te inspirací 2022

ocenění inovativní projekt

mas **KRKONOŠE**



Soutěž "Bud'te Inspirací" 2022

ocenění Inovativní projekt

Vítěz kategorie Inovativní projekt:

- Technické služby Aadršpach s projektem Online rezervační systém pro vstup do Aadršpašských skal propojený s online nákupem parkovacího místa



[Odkaz na video medailonek](#)

Vítěz kategorie Inovativní projekt – cena veřejnosti:

- Městys Žernov se projektem Chytré a energeticky soběstačné veřejné osvětlení v Žernově



[Odkaz na video medailonek](#)

Soutěž "Budte Inspirací" 2022

Společnost přátelská k zaměstnávání osob 55+



Královéhradecký kraj
Chytrý region

Kategorie:

- malá společnost 0–49 zaměstnanců
- střední společnosti 50–249 zaměstnanců
- velké společnosti nad 250 a více zaměstnanců

Hodnocení:

- odborná komise složená ze zástupců relevantních institucí
- kritéria: Strategie v oblasti lidských zdrojů, výhody pro zaměstnance 55+

Způsobilí soutěžící:

- podnikatelské subjekty, veřejná a státní správa, neziskové organizace v KHK



Pakt zaměstnanosti
Královéhradeckého
kraje

Soutěž "Bud'te Inspirací" 2022

Společnost přátelská k zaměstnávání osob 55+



Královéhradecký kraj
Chytrý region

Vítěz kategorie malá společnost:

- **INGTOP, s. r. o. a INGTOP METAL, s. r. o.**

Vítěz kategorie střední společnost:

- **SpofaDental a.s.**

Vítěz kategorie velká společnost:

- **Technické služby Hradec Králové**



Soutěž "Bud'te Inspirací" 2023



Královéhradecký kraj
Chytrý region

Plány pro 3. ročník:

- Pokračování ocenění Inovativní projekt a ocenění Společnost přátelská k zaměstnávání osob 55+
- Zvažujeme možnost zapojení neziskových organizací v kategorii Inovativní projekt
- Zvažujeme nové kategorie:
 - „Inspirativní sociální podnik roku“
 - „Inovativní firma kraje – spolupráce v oblasti VaVal“ (vazba na RIS3)
- Návrhy členů PS na nové možné kategorie?

PRIORITA II Koncepce Chytrý region KHK

PODPORA ZNALOSTÍ - VZDĚLÁVÁNÍ A OSVĚTA



Královéhradecký kraj
Chytrý region

- Webový portál Chytrého regionu
- Akademie Chytrého regionu
- Regionální workshopy 2022
- Seminář k odpovědnému veřejnému zadávání pro veřejnou správu

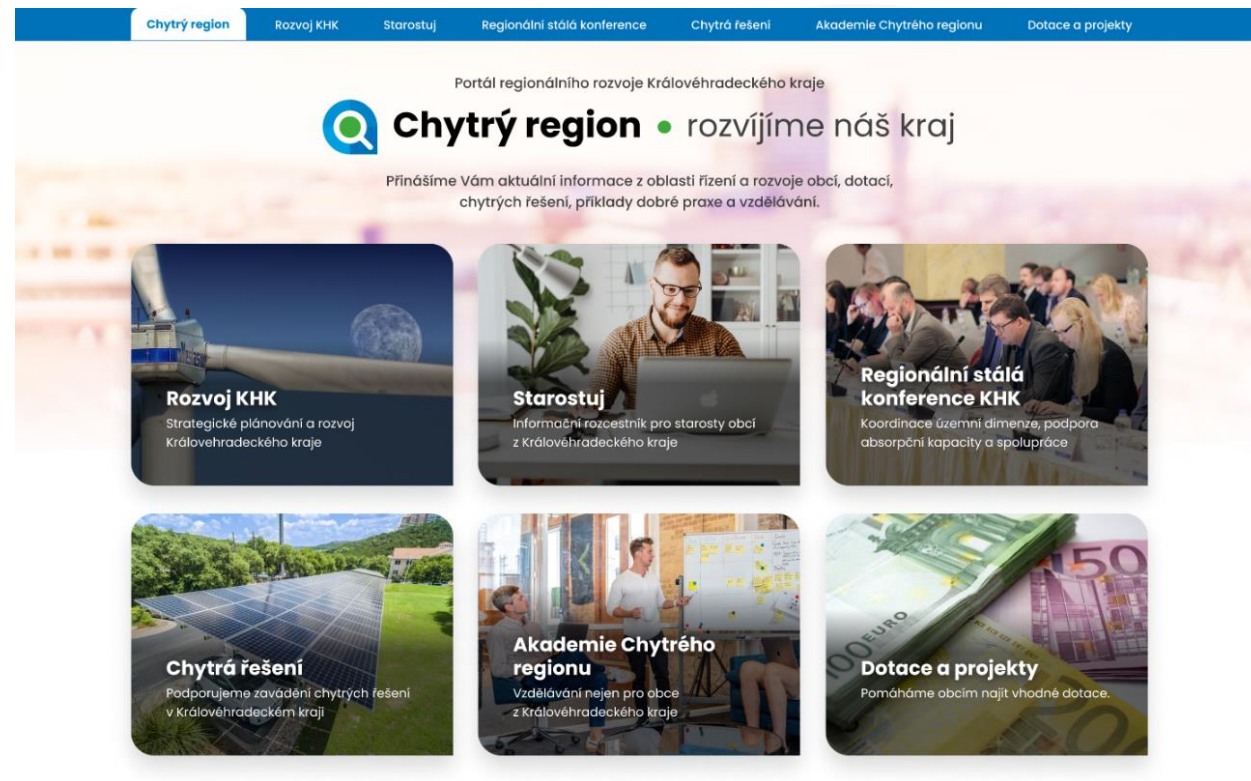


Webový portál a facebook Chytrého regionu



Královéhradecký kraj
Chytrý region

- Sekce **Chytrý rozvoj** = Portál pro Regionální rozvoj Královéhradeckého kraje
- Sekce **Smart řešení** = trendy v oblasti Smart, příklady dobré praxe, firmy nabízející chytrá řešení
- Sekce **Rozcestník pro starosty** = informační servis pro starosty **Starostuj.cz**
- Sekce **Dotační rozcestník pro obce** = přehledný vyhledávač dotačních zdrojů
- Sekce **Akademie Chytrého regionu** = vzdělávání a osvěta
- Sekce **Regionální stálé konference** = portál RSK KHK



Spuštěna facebooková stránka www.facebook.com/chytryregionkhk

Webový portál Chytrého regionu sekce Energetika



Královéhradecký kraj
Chytrý region



ENERGETICKÉ
KONZULTAČNÍ
INFORMAČNÍ
MÍSTO

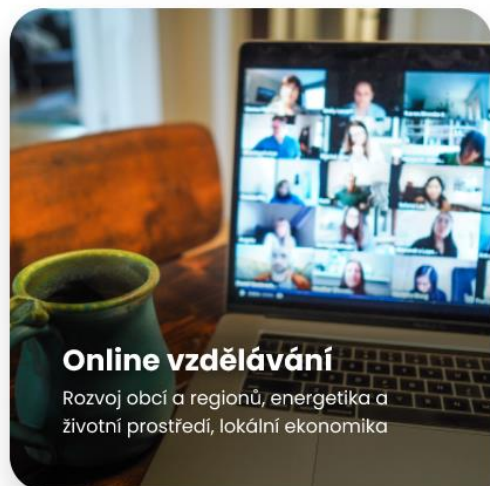
- Zaměření na starosty a energetické manažery obcí
- Nová sekce „Energeticky úsporná obec“ na webu Chytrého regionu
- Cíl: seznámit starostu obce se začátky úsporného hospodaření s energiemi v obci
- Struktura sekce:
 - Nástroje pro dosahování úspor energií
 - Financování úsporných opatření
 - Dobrá praxe
 - Vzdělávací materiály a moduly
 - V přípravě: modul Jak na energetický management obce
 - V přípravě: Příručka pro energetické manažery obcí
- Partneři:



Akademie Chytrého regionu

- online kurzy, prezenční vzdělávání a exkurze nejen pro starosty
- k prosinci 2022 otevřeno 14 on-line modulů
- více než 80 studentů
- v roce 2023 dojde k rozšíření Akademie – navýšení limitů počtu studentů

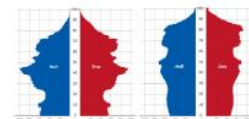
Vyberte téma, které vás zajímá



Poslední otevřené vzdělávací moduly:

- Chytřejší práce s daty
- Odpovědné veřejné zadávání
- Odpadové hospodaření měst a obcí
- Úvod do Chytrého regionu – díl 2: Partnerství jako základ úspěchu
- Dotace Královéhradeckého kraje
- Základy dostupného a sociálního bydlení
- **Brzy bude otevřeno:**
 - Podpora lokální produkce
 - Energetické úspory v obci
- **Chystáme:**
 - Městský marketing / reputace místa
 - Udržitelná obec / ESG
 - Modul „Kulturní dědictví v evropských regionech zasažených depopulací“
 - ...další návrhy/potřeby

Spolupráce s CzechInvest – další moduly
Vazba na Inovace RIS3



Chytrá demografická prognóza

Instruktoři: Kučera Tomáš

150%

Zajímá Vás, kolik nás bude v našem kraji za 5, 10, 20 a více let a co vše tyto počty ovlivní? Chtěli byste vědět, proč a jak s...



Základy dostupného a sociálního bydlení

Instruktoři: [Smetanová Jana](#)

96%

Nejste si jisti, co si představit pod pojmy dostupné a sociální bydlení? Proč by měly obce vlastně sociální bydlení řešit? Z...



Dotace Královéhradeckého kraje

Instruktoři: Kopecká Kateřina

100%

Hledáte možnosti financování svého projektu? Víte, jaké dotační programy nabízí Královéhradecký kraj?



Chytřejší práce s daty

Instruktoři: Merta Tomáš

100%

Doba datová – současný svět produkuje obrovské množství dat každý den a okamžik. Klíčové je umět tato data využít ve svůj pros...

Akademie Chytrého regionu – modul Dotace Královéhradeckého kraje

1 REGIONÁLNÍ ROZVOJ + PROGRAM OBNOVY VENKOVA (POV)

Cílem této dotační oblasti je podpora aktivit obcí a jejich sdružení, přispívajících ke zvýšení přitažlivosti a kvality života v obcích na území KHK a podpora ekonomického rozvoje. Podpora směřuje zejména do oblastí požární ochrany, občanské vybavenosti a technické infrastruktury obcí.

Dotační oblast regionální rozvoj lze vnitřně rozdělit na témata: **Rozvoj**, **Podnikání** a **Požární ochrana**. Samostatně postavení má dotační oblast – Program obnovy venkova (POV).



pozn.: pro zvětšení klikněte na obrázek (otevře se v novém okně)



4 CESTOVNÍ RUCH

Dotační oblast – CESTOVNÍ RUCH

V současné době probíhají přípravné práce na dotačním programu/dotačních programech v oblasti Cestovního ruchu pro rok 2023.



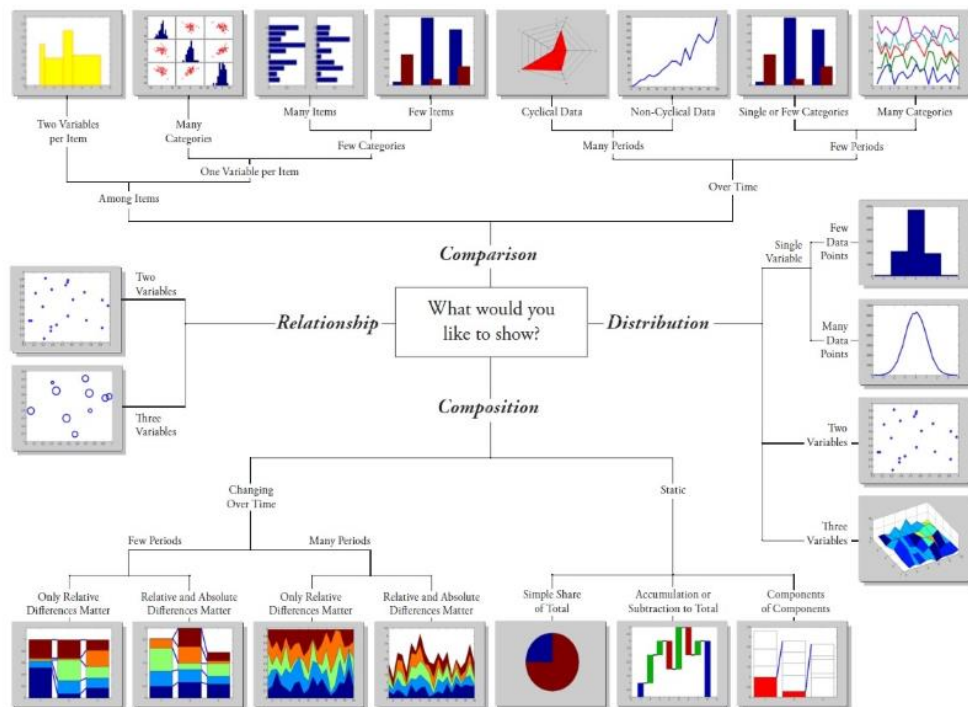
Akademie Chytrého regionu

- modul Chytřejší práce s daty

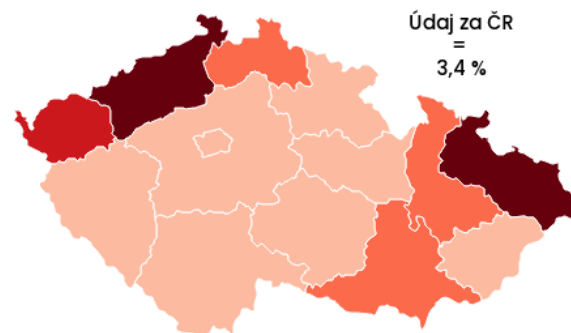
Výběr vhodného typu grafu

Rozpoznat, který druh grafu použít a s jakým druhem informace, je klíčové. Zaměříme se na ty nezákladnější, tedy na pruhové/sloupkové, liniové a koláčové grafy.

Chart Suggestions—A Thought-Starter



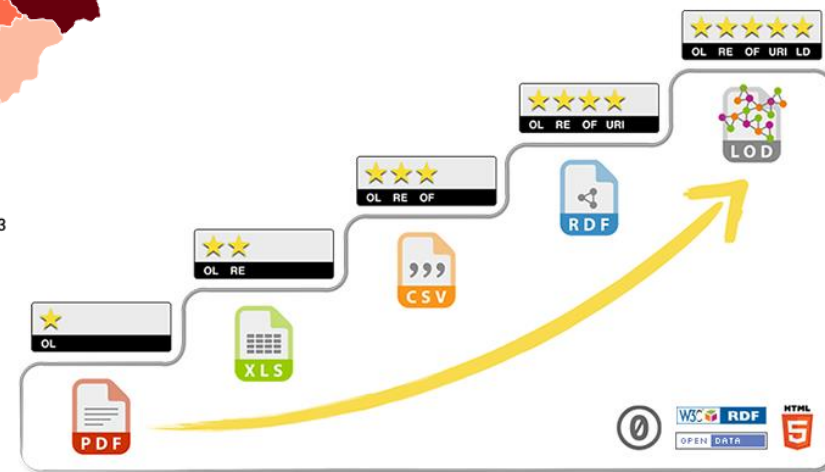
Podíl nezaměstnaných osob v krajích ČR (data k 31. 3. 2022)



Údaj za ČR = 3,4 %

Podíl nezaměstnaných osob v %

● 2,1–2,9 ● 3,0–3,9 ● 4,0–4,9 ● 5,0–5,3



- nové kurzy

- Modul v rámci projektu „**Kulturní dědictví v evropských regionech zasažených depopulací**“ :
 - e-learningový modul, workshopy
 - realizace v rámci schváleného projektu „Kulturní dědictví v evropských regionech zasažených depopulací“, financovaného v rámci iniciativy Společného programování (JPI)
 - návrhy konkrétních strategií a postupů pro rozvoj kulturního dědictví v regionu
 - projekt zaměřený na výzkum určených lokalit, příklady dobré a udržitelné praxe aktivit, které přispívají k prosperitě regionů ovlivněných nepříznivými demografickými vlivy
 - návaznost na Strategii kultury Královéhradeckého kraje 2022-2030 a také na kandidaturu Broumova na hlavní město kultury 2028.

Projekt bude realizován Karlovou univerzitou ve spolupráci s univerzitami v Litvě a Velké Británii, Královéhradecký kraj bude přidruženým partnerem projektu.

Regionální workshopy 2022

- 8. ročník setkání v každém okrese Královéhradeckého kraje (Smiřice, Lánov, Nová Paka, Velké Poříčí, Dobré na Rychnovsku)
- celkem 150 účastníků z řad obcí, měst a veřejné správy
- zpětná vazba:
 - nejpřínosnější byly informace o krajských a dalších dotacích
 - zájem o další témata: Energetika, Odpadové hospodářství, praktické zkušenosti se SMART City

www.chytryregion.cz/workshopy-2022



Seminář k odpovědnému veřejnému zadávání pro veřejnou správu

- 13. 1. 2022 v budově KÚ KHK
- celkem 70 zástupců z řad obcí, měst a veřejné správy

Témata:

- Úvod do odpovědného veřejného zadávání se zaměřením na obce a veřejnou správu
- Příklady dobré praxe z regionu – odpovědné veřejné zadávání Města Jičín

www.chytryregion.cz/workshopy



PRIORITA III. PODPORA IMPLEMENTACE SMART ŘEŠENÍ



Královéhradecký kraj
Chytrý region

- Dotační programy KHK
- Líheň chytrých řešení
- Udržitelná obec – snižování uhlíkové stopy
- Datový portál Data KHK
- Inovace
- Aktivity partnerů v Chytrém regionu



Dotační program Královéhradeckého kraje

Chytrá řešení v regionu Královéhradeckého kraje 2023



Královéhradecký kraj
Chytrý region

➤ realizovat koncepci Královéhradecký kraj – Chytrý region a podpořit chytré technologie a přístupy v obcích

Předmět podpory:

- Účel 1: Podpora zpracování strategických a koncepčních dokumentů, analýz, studií proveditelnosti a projektových dokumentací týkajících se chytrých technologií
- Účel 2: Pořízení a implementace chytrých technologií za účelem podpory konceptu chytrého regionu

Výše alokovaných prostředků:

- Alokace 2 mil. Kč, maximální podíl dotace 70 %
- Dotace na účel 1: 50 – 200 tis. Kč
- Dotace na účel 2: 50 – 500 tis. Kč

Vymezení okruhu žadatelů o dotace – subjekty musí být z KHK

- Obce s počtem obyvatel méně než 3 000 obyvatel

Příjem žádostí: 1. 12. 2022 – 18. 1. 2023

KRÁLOVÉHRADECKÝ
KRAJ

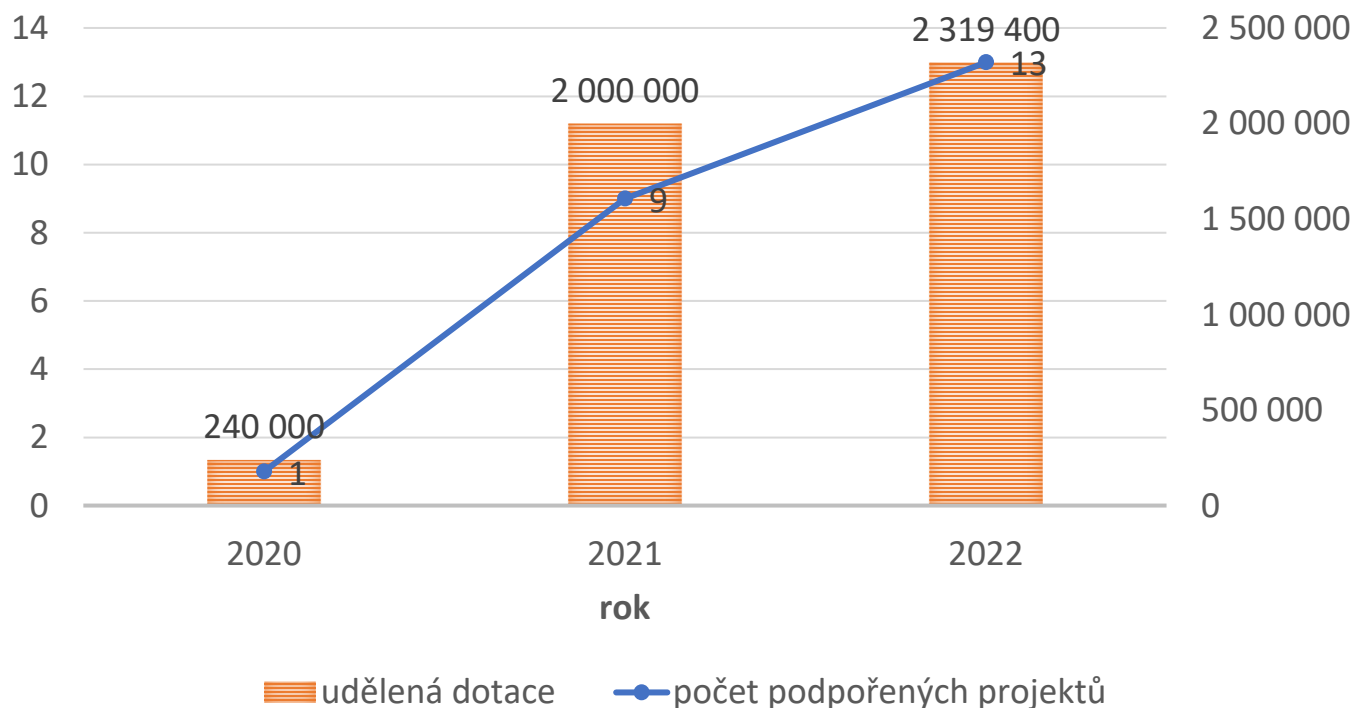
Dotační program Královéhradeckého kraje

Chytrá řešení v regionu Královéhradeckého kraje



Královéhradecký kraj
Chytrý region

- V minulých výzvách podpořeno 23 projektů za 4,6 mil. Kč
- V roce 2022 bylo podpořeno 13 žadatelů o dotaci v celkovém objemu 2 319 400 Kč
- Nejvíce na celkové systémy chytrých řešení v obcích a veřejné osvětlení



Solární elektrostanice obec Zábrodí



Digitální úřední deska Doudleby nad Orlicí



KRÁLOVÉHRADECKÝ
KRAJ

Chytrá řešení • podporujeme zavádění chytrých řešení

Výsledky programu Chytrá řešení v regionu Královéhradeckého kraje v roce 2022



Královéhradecký kraj
Chytrý region

Seznam podpořených projektů v roce 2022

Název žadatele	Název projektu
Obec Choteč	Chytré osvětlení v nové obytné části obce Choteč II.etapa
Obec Hrádek	Solární lampy Hrádek
Obec Stěžery	Stěžery modernější
Obec Malá Úpa	Dopravní studie obce Malá Úpa
Obec Kvasiny	Smart řešení v obci Kvasiny
Obec Střevač	Střevač - chytrá řešení
Obec Obědovice	SMART OBEC Obědovice- webové stránky, vlastní mobilní aplikace
Obec Rohenice	Zavedení chytré technologie v obci Rohenice
Obec Zábrodí	Pořízení a implementace chytrých technologií na území obce Zábrodí
Obec Ohnišov	Pořízení bezdrátových solárních LED venkovních veřejných osvětlení včetně sloupů v Ohnišově
Obec Žernov	Chytré a energeticky soběstačné veřejné osvětlení v Žernově
Obec Urbanice	Úřad v mobilu pro obec Urbanice
Obec Budčeves	Chytrá obec Budčeves aneb program rozvoje obce s důrazem na SMART řešení pro období 2023-2033

KRÁLOVÉHRADECKÝ
KRAJ

Chytrá řešení • podporujeme zavádění chytrých řešení

Kreativní vouchery Královéhradeckého kraje 2022



Královéhradecký kraj
Chytrý region

Finanční objem:

- Celkový objem podpory: 1 000 000 Kč
- Rozmezí dotace: 50 000 – 150 000 Kč
- Podíl uznatelných výdajů: 70, resp. 90% (hospodářsky slabé regiony dle SRR 21+)

Uznatelné výdaje:

- Nákup kreativních služeb od kreativců registrovaných v Galerii kreativců
- Pořízení nehmotného investičního majetku

Způsobilí žadatelé:

- MSP a živnostníci se sídlem nebo provozovnou v KHK

+inovace

Kreativní voucher:

- Finanční nástroj připravovaný KHK ve spolupráci s RIS3

Předmět podpory:

- Podpora spolupráce firem s prověřenými kreativci (Galerie kreativců)

Cíle programu:

- Zvýšení konkurenceschopnosti firem prostřednictvím využití služeb kreativců

Kreativní vouchery pro kulturní dědictví KHK



Královéhradecký kraj
Chytrý region

- v roce 2022 druhý ročník kreativních voucherů
- smyslem je kreativní zpracování a prezentace kulturního dědictví Královéhradeckého kraje, které spravují paměťové instituce v kraji
- **2 fáze:** databáze kreativců, do které se mohli hlásit kreativci a ve druhé fázi žádosti firem a institucí o podporu spolupráce s kreativci z databáze
- v roce 2022 přijato **6 žádostí** (+ 4 žádosti příspěvkových organizací)
- v současnosti probíhá hodnocení, o výběru rozhodně březnové Zastupitelstvo.

V plánu letošního roku je vytvořit jedno až tři videa pro přiblížení možností využití kreativních voucherů.

KRÁLOVÉHRADECKÝ
KRAJ

Inkubátor sociálních podniků



Královéhradecký kraj
Chytrý region

Probíhá 1. kolo, přihlašování již uzavřeno

<https://www.zamestnanyregion.cz/inkubatorsp>

Cíl:

- rozvoj sociálního podnikání v KHK a jejich celospolečenského dopadu jako je zaměstnávání znevýhodněných skupin na trhu práce, rozvoj místní ekonomiky, pozitivní dopad na životní prostředí atd.

Cílová skupina:

- pro nové a stávající sociální podniky se sídlem či provozovnou v kraji

Aktivity:

- mentoring
- vzdělávání
- sdílení dobré praxe (exkurze)
- poradenství



Harmonogram 1. kola

- podáno 8 žádostí
- 5 inkubovaných firem



Královéhradecký kraj
Zaměstnaný region

Líheň Chytrých řešení obce, města a regiony

Otevřeno, pilotní provoz

Cíl:

- iniciace chytrých řešení v obcích Královéhradeckého kraje,
- zavádění chytrých řešení veřejnou správou
- nová řešení pro obce a region
- podpora firem a VO ve vývoji chytrých řešení a technologií

Cílová skupina:

- Obce Královéhradeckého kraje, jimi zřizované organizace
- MAS, DSO

The screenshot shows the website interface for 'Líheň chytrých řešení pro obce a města'. The top navigation bar includes the logo of the Královéhradecký kraj Chytrý region and several menu items: Rozvoj KHK, Chytrý region KHK, RSK KHK, Akademie CHR KHK, Sběr projektů, Dotace, and Kontakt. There is also a 'Přihlásit / Registrovat' button. Below the navigation bar, a breadcrumb trail reads: Zpět / Úvod / Akademie CHR KHK / Rozcestník pro starosty / Další zajímavosti pro starosty / Líheň chytrých řešení pro obce a města. The main content area is divided into two columns. The left column is a 'Rozcestník pro starosty' (Navigation for mayors) with a list of categories: Výkon veřejné správy, Rozvoj obce, Provoz obce a zajištění technické infrastruktury a samosprávy, Aktuální dotace, Obec v širším kontextu: spolupráce, and Další zajímavosti pro starosty. The right column features the title 'Líheň chytrých řešení pro obce a města' with a subtitle 'inspirace, vzdělávání, poradenství, vývoj, podpora'. Below the text is a photograph of a wooden interior with a digital display and several eggs. The text below the photo asks if the user is interested in innovative and economically favorable investments in their municipality and encourages them to register for the 'LÍHNĚ CHYTRÝCH ŘEŠENÍ'.

Líheň Chytrých řešení obce, města a regiony



Královéhradecký kraj
Chytrý region

1. krok

- Identifikace záměru, projektu, problému k řešení (dotazníkové šetření, znalost problémů v regionu, mailová komunikace, konzultace)
- Zhodnocení reálnosti, smysluplnosti a proveditelnosti (konzultace se zástupcem obce)

2. krok

- Rozpracování problému, projektu, záměru (konzultace, sezení s žadatelem)
- Přiřazení k tématu a volba následných kroků

3. krok

- Zařazení do segmentu líhně Inspirace (odkaz na konkrétní vhodné příklady dobré praxe, sekce webu chytryregion.cz)
- Zařazení do segmentu líhně Vzdělávání (vhodné kurzy v Akademii Chytrého regionu, Akademii pro inovace, příprava workshopů a seminářů na míru)

4. krok

- Zařazení do segmentu líhně Poradenství (výběr vhodného experta z oddělení rozvoje, oddělení inovací, CzechInvestu, externího experta)
- Zajištění spolupráce s expertem, konzultace projektu / záměru, konkrétní návrhy řešení

5. krok

- Zařazení do segmentu líhně Vývoj (zadání pro vývoj a výzkum – aplikační výzkum univerzit v HK a PAR)
- Navázání na firmy, které vyvíjejí nová řešení

Líheň Chytrých řešení – poradenství



Královéhradecký kraj
Chytrý region

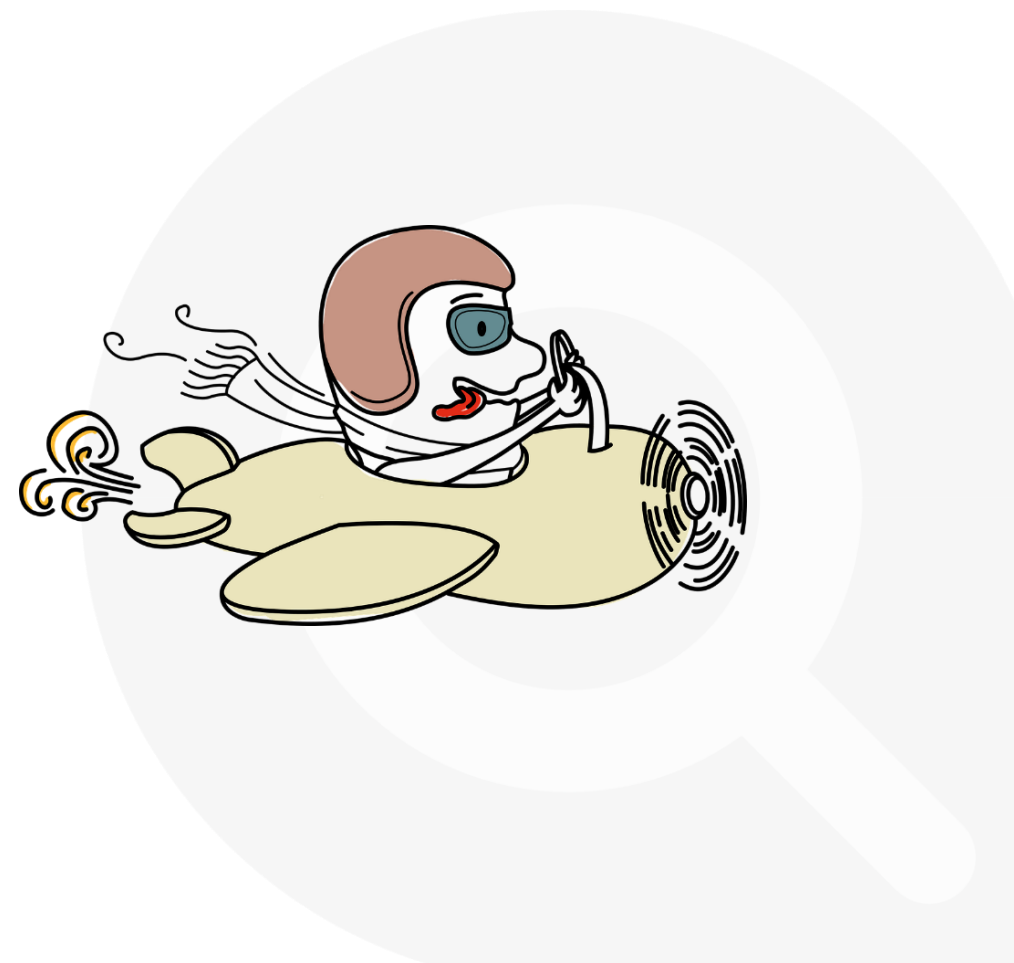
- Vytvoření sítě expertů Chytrého regionu, kteří by byli schopni poskytovat odborné poradenství obcím při zavádění chytrých řešení

Pilotní témata:

- **Udržitelná obec - snižování uhlíkové stopy obce**
- Společensky odpovědné veřejné zadávání
- Řízení reputace obce/regionu

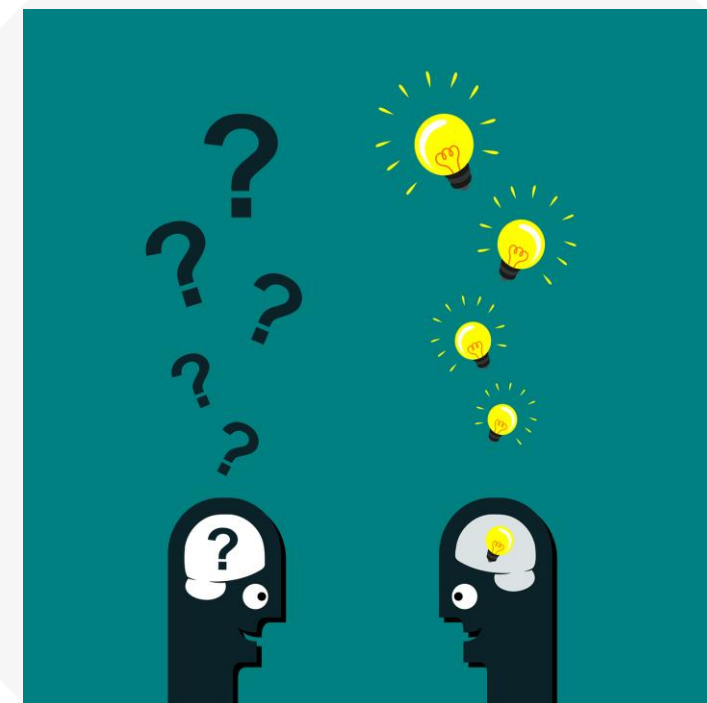
Příprava dalších témat:

- Efektivní komunikace obce s občany
- Digitalizace veřejné správy a kyberbezpečnost
- Energetika pro obce



V přípravě

- V případě absence vhodného řešení bude ve spolupráci výzkumnými organizacemi vyvíjeno řešení na míru pomocí možných nástrojů:
 - Zadávání témat pro aplikovaný výzkum pro vybranou výzkumnou organizaci
 - Soutěž o návrh nejlepšího řešení na dané téma / pořádání ideatonů (hackatonů) na dané téma na základě open dat kraje (obce, organizace)
 - Development chytrých řešení – navázání spolupráce mezi výzkumnou organizací a firmou



Líheň Chytrých řešení – pilotování "udržitelná obec"



Královéhradecký kraj
Chytrý region

Environmentální cíle EU:

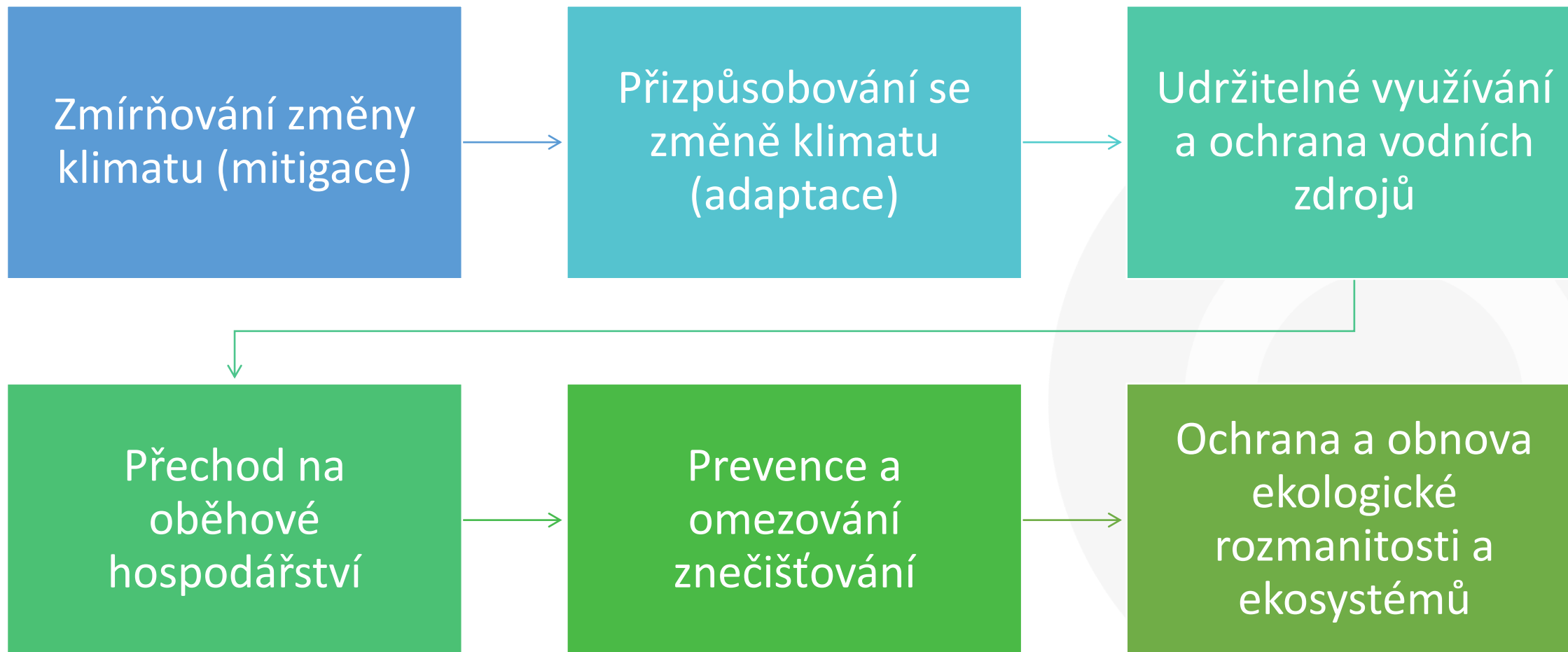
- Green Deal = soubor politických iniciativ, jejichž cílem je v rámci EU do roku 2050 dosáhnout uhlíkové neutrality
- Taxonomie = nástroj umožňující klasifikaci udržitelných ekonomických aktivit
- Pakt starostů a primátorů = iniciativa se záměrem zapojení se a podpory měst a regionů k plnění cílů EU v oblasti klimatu a energetiky
 - SECAP = akční plán udržitelné energie a klimatu
- Nefinanční reporting (CSRD) = směrnice, nastavující společně pravidla pro podávání zpráv o udržitelnosti svého podnikání
 - ESG = environmentální, sociální a řídicí faktory, které se používají k měření udržitelnosti a společenského dopadu společnosti

Udržitelná obec – Environmentální cíle

Taxonomie EU



Královéhradecký kraj
Chytrý region



Udržitelná obec – tři nové povinnosti žadatelů o podpory z fondů EU 2021-2027



Královéhradecký kraj
Chytrý region

Zajistit splnění zásady „významně nepoškozovat“ (DNSH)

Společné nařízení o fondech EU (Fond soudružnosti, Fond spravedlivé transformace, Evropský fond pro regionální rozvoj

Zajistit připravenost projektu na změnu klimatu (prověření)

Společné nařízení o fondech EU (Fond soudružnosti, Fond spravedlivé transformace, Evropský fond pro regionální rozvoj

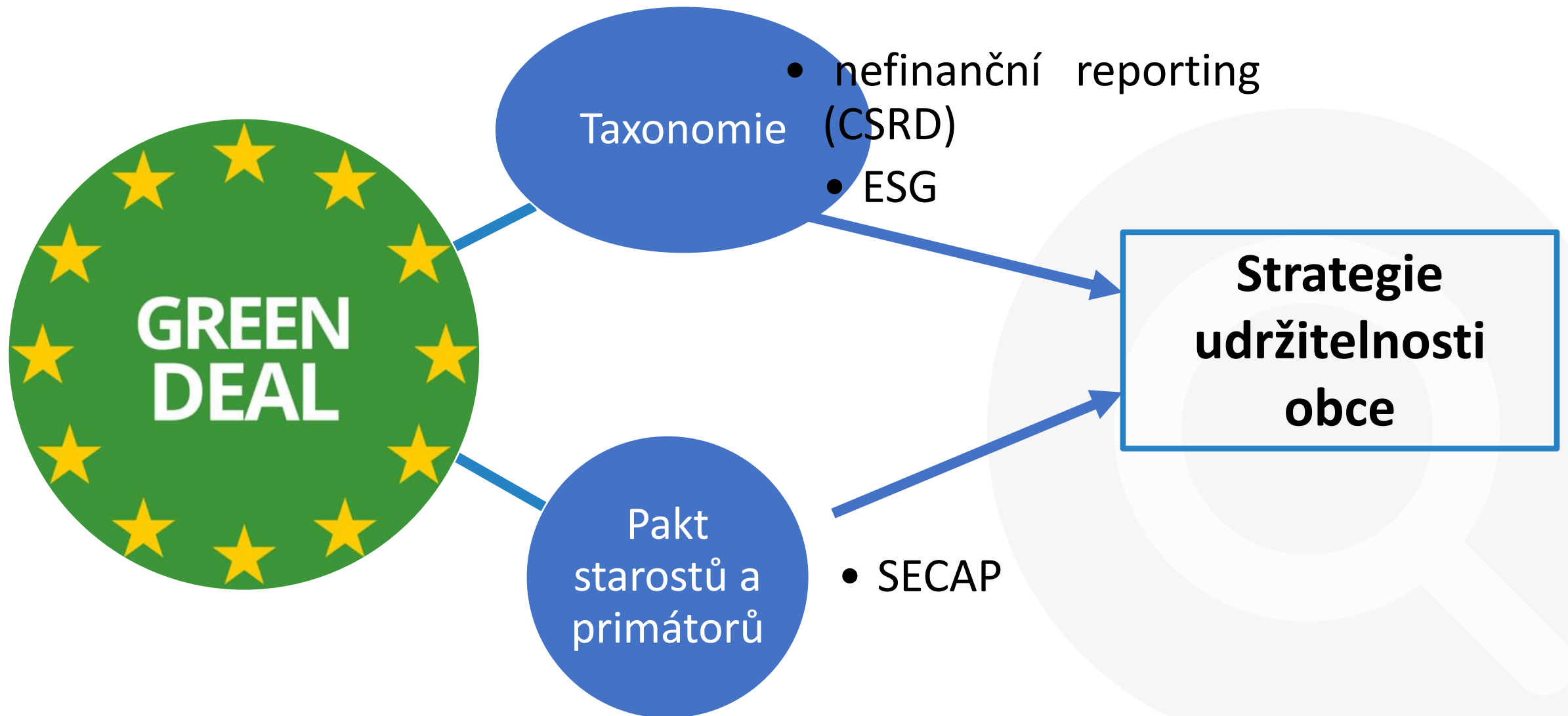
Zajistit splnění zásady energetické účinnosti v první řadě

Společné nařízení o fondech EU (Fond soudružnosti, Fond spravedlivé transformace, Evropský fond pro regionální rozvoj

Udržitelná obec – Environmentální cíle EU



Královéhradecký kraj
Chytrý region



Pilotní projekt Strategie udržitelnosti obce - ESG faktory

faktor E = snižování uhlíkové stopy



- Charakteristika obce
 - Analýza obce
 - Stanovení typu obce pro zpracování strategie snižování uhlíkové stopy na základě jejich charakteristik
- Výpočet výchozí emisní bilance (BEI) pro referenční rok
 - Dle vzoru Paktu starostů a primátorů (šablona Akční plán pro udržitelnou energii a klima)
 - Pasportizace obecního majetku,...
 - Výše a struktura konečné spotřeby energie
 - Výše a struktura emisí CO₂
- Na základě typologie obce a emisní bilance stanovení **Strategie snižování uhlíkové stopy obce**
 - Stanovení emisního cíle, tedy cílového snížení uhlíkové stopy
 - Stanovení opatření ke snížení emisí CO₂ – ZMÍRŇUJÍCÍ OPATŘENÍ
 - Stanovení opatření k adaptaci na změnu klimatu – ADAPTAČNÍ OPATŘENÍ
 - ...

Udržitelná obec – Pasport uhlíkové stopy



Královéhradecký kraj
Chytrý region

VSTUP DO OBCE

- nakoupené energie
- suroviny
- recyklované suroviny
- nakoupené výrobky
- nakoupené služby
- lidi

OBEC

- provoz obce
- občané
- doprava
- nekomerční služby
- komerční služby
- průmysl
- zemědělství
- odpadové hospodářství
- ...

VÝSTUP Z OBCE

- odpady
- emise
- výrobky

Udržitelná obec – Pasport uhlíkové stopy



Královéhradecký kraj
Chytrý region

Sektor	Obecný ukazatel
Provoz obce	<ul style="list-style-type: none">• Budovy a vybavení• Veřejné osvětlení
Občané	<ul style="list-style-type: none">• Residenční bydlení
Doprava	<ul style="list-style-type: none">• Vozidla ve vlastní nebo užívání obce• Veřejná doprava• Osobní a komerční doprava
Nekomerční služby	<ul style="list-style-type: none">• Budovy a vybavení mimo majetek obce (sociální a zdravotní služby, činnosti spolků, hasiči, ...)
Komerční služby	<ul style="list-style-type: none">• Budovy a vybavení mimo majetek obce (hotely, banky, prodejny, ...)
Průmysl	<ul style="list-style-type: none">• Budovy a vybavení mimo majetek obce (průmyslové a výrobní podniky, ...)
Zemědělství	<ul style="list-style-type: none">• Budovy a vybavení mimo majetek obce (administrativní budovy, dílny, ...)• Vozidla a stroje• Chov hospodářských zvířat
Odpady	<ul style="list-style-type: none">• Likvidace pevného odpadu• Biologické zpracování pevného odpadu• Čištění a vypouštění odpadních vod

Pilotní projekt Strategie udržitelnosti obce ESG faktory faktory S = sociální, G = řízení)



Královéhradecký kraj
Chytrý region

S (Social)	G (Governance)
<ul style="list-style-type: none">• Komunikace s občany• Práce se seniory• Podpora rodin• Práce se skupinami obyvatel znevýhodněnými na trhu práce• Spolková činnost• Podpora pořádání vzdělávacích akcí• Podpora pořádání kulturních akcí• Sociální a dostupné bydlení• Sociální služby• Bezpečnost obce• Podpora příchodu nových rezidentů• Podpora místních podniků• Spolupráce s místními podnikateli• Nastavený systém vzdělávání zaměstnanců úřadu	<ul style="list-style-type: none">• Komunikace s občany• Transparentnost chodu obce• Transparentnost veřejných zakázek• Etičnost volební kampaně• Vedení obce je právně bezúhonné• Krizové řízení• Správně nastavené GDPR• Vypracovaný strategický plán rozvoje obce• Systém komunitního plánování• Nastavení e-Governmentu

Propojení s aktivitami CI
pasportizace POÚ

Datový portál Data KHK

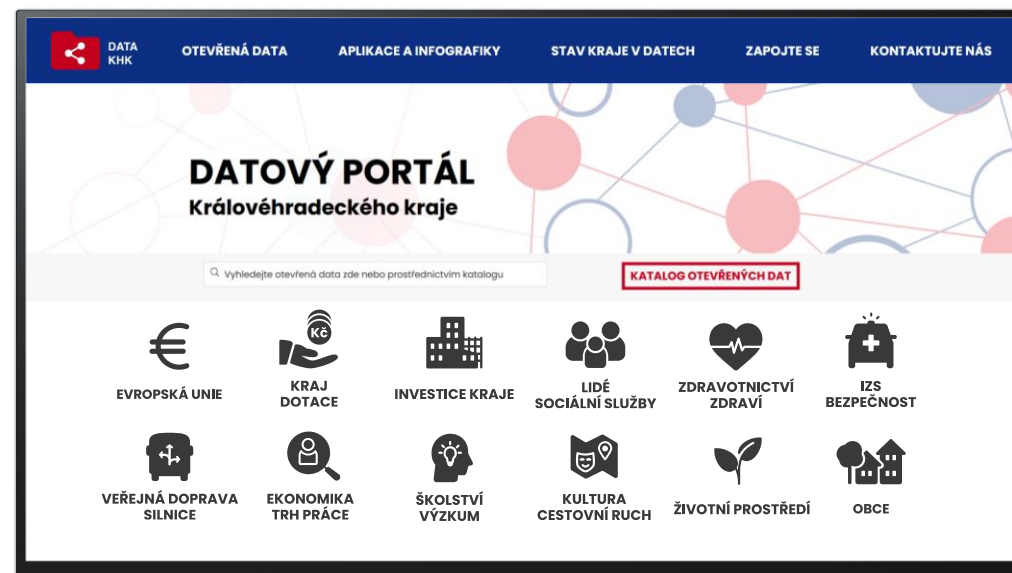


DATA
KHK



Královéhradecký kraj
Chytrý region

- Spuštěn 11/2021
- Centrální datové místo pro veřejnost
- Katalog otevřených dat (70 datových sad)
- Bezmála 600 ukazatelů v grafech
- 40 aplikací v rozcestníku
- Sdílení dobré praxe (Ministerstvo vnitra, kraje)



www.datakhk.cz

Chytrá řešení • podporujeme zavádění chytrých řešení

Datový portál Data KHK



- Sdílení a pravidelná aktualizace dat o kultuře, památkové péči a cestovním ruchu včetně otevřených dat
- Vazba na kandidaturu Broumova – nově vytvořená sekce na její podporu
- Na čem se v současnosti pracuje (vybrané aktivity):
 - Interaktivní rozcestník Kam na střední školu
 - Strategie rozvoje portálu v návaznosti na automatizaci toku dat do portálu
 - Plán propagace datového portálu
 - Směrnice či postupy pro výměnu dat mezi odbory
- Portál bude využit v rámci pasportizace (potenciálu) cestovního ruchu v kraji

www.datakhk.cz

Podpora inovací ve firmách, podpora vědy a výzkumu



Královéhradecký kraj
Chytrý region

- **Regionální inovační strategie KHK:** podpora silných odvětví kraje
 - Organizace Krajských inovačních platforem s klíčovými organizacemi (KIP)
 - Návrh systematických řešení pro definovaná problematická témata KIP (digitalizace, dekarbonizace, cirkulární ekonomika, kreativní design)
 - Finanční nástroje: Kreativní vouchery, Asistenční vouchery, Digi vouchery, ...)
- **Mapování inovačního prostředí**
 - Hodnotové řetězce (pozice na trhu) + INKA (TA ČR) - inovační kapacity významných ekonomických subjektů z pohledu jejich výkonů, tržní pozice a výše výdajů na výzkum a vývoj
- **Popularizace výzkumu a inovací v kraji**
 - Kampaň Rozsvíťme vědu v KrálovéVědeckém kraji
 - Značky sobě
 - Série podcastů
- **Welcome Office**
 - Podpora zahraničních studentů a výzkumných pracovníků, kteří míří do našeho kraje
 - Informační portál, sociální sítě
 - Asistence na úřadech

+inovace
Supporting development
of competitive fields in our region!
proinovace@cirihk.cz

- > Consulting
- > Analyses
- > Financial instruments
- > Networking

Smart Akcelérátor Královéhradeckého kraje | CZ.02.2.080.0/0.0/18_050/0/18008 | Spolupracovník z Evropského sociálního fondu.

+inovace

Chytrá řešení • podporujeme zavádění chytrých řešení

AKTIVITY PARTNERŮ V CHYTRÉM REGIONU



Královéhradecký kraj
Chytrý region



Krajská hospodářská komora
Královéhradeckého kraje



KRÁLOVÉHRADECKÝ
KRAJ



SMART Česko



OD MYŠLENKY K REALIZACI



Univerzita
Hradec Králové



HRADEC KRÁLOVÉ



MINISTERSTVO
PRO MÍSTNÍ
ROZVOJ ČR



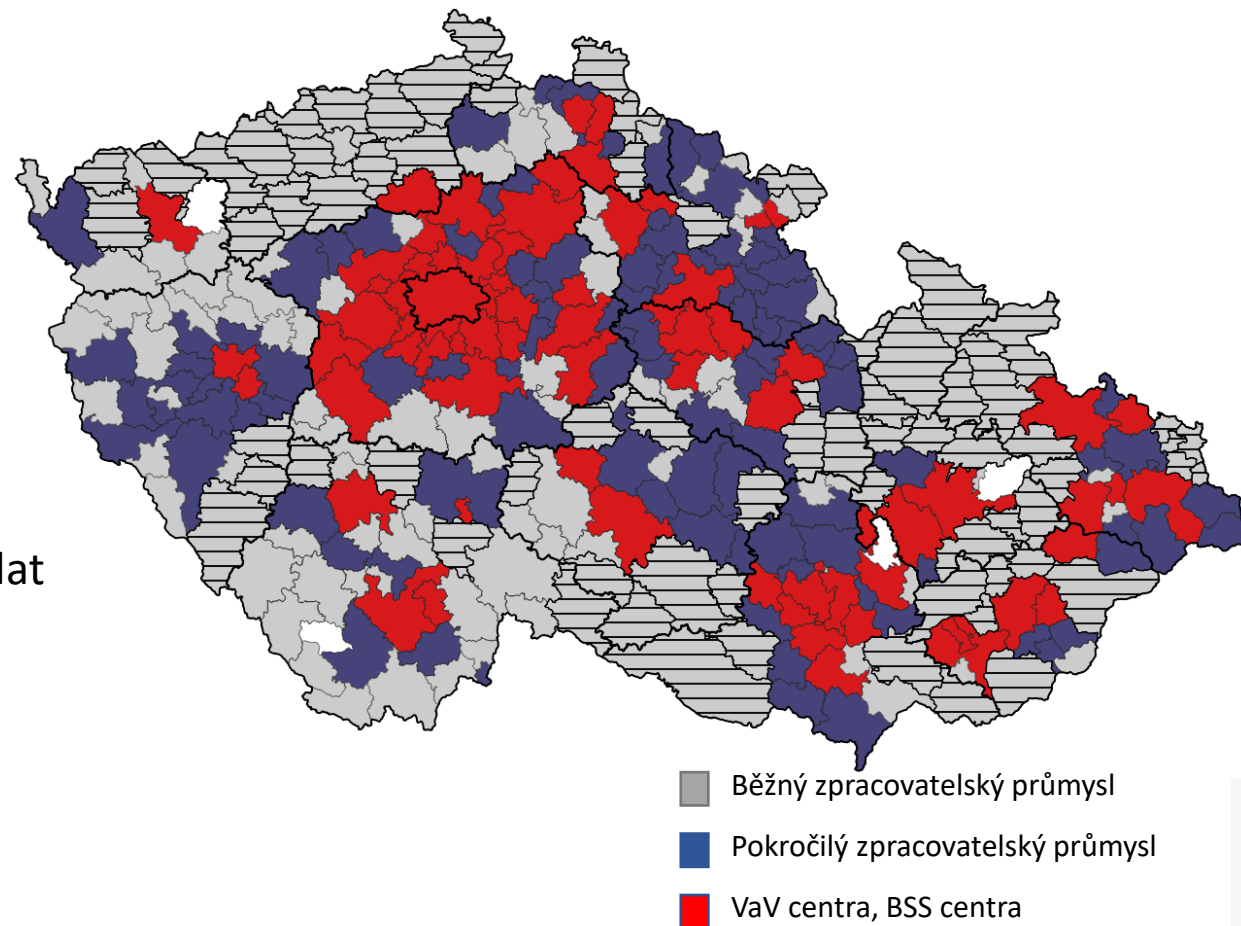
SVAZ PRŮMYSLU A DOPRAVY
ČESKÉ REPUBLIKY



TECHNOLOGICKÉ
CENTRUM
HRADEC KRÁLOVÉ

- Terénní výzkum v obcích s pověřeným obecním úřadem co dva roky
- Automatizované stahování statistických dat do datového skladu (NSZM, Hlídač státu, MFČR)
- Tvorba numerických ukazatelů podnikatelského prostředí
- Jedinečné know-how o PZ, PN a BF v České republice (Databáze investičních příležitostí)
- Aktualizace regionálního přínosu IPO – bonifikujeme znevýhodněná území
- Spolupráce s MMR, MVČR, SMOČR ad. na implementaci CI dat při tvorbě dotačních titulů, strategických dokumentů a metodik
- Národní databáze brownfieldů - konzultace projektových záměrů měst pro NPO – komponenta 2.8

Mapa lokalizace investic



Aktivity směřující ke vzdělávání zástupců obcí

Vzdělávací akce pro obce:

- [Online diskuzní fóra](#)

Témata v roce 2022:

- #4: Marketing obce pro podnikatele a investory
- #5: Ekonomicky efektivní využívání odpadů v obci
- #6: Otevřená data v obci a městě

Témata v roce 2023:

- #7: Podpora podnikavosti a inovací 21.3. od 9-11.30h
- #8: Participace občanů 13.6. od 9-11.30h
- #9: Komunitní energetika září/říjen

- [Konference Potenciál místní ekonomiky - Budoucnost veřejných projektů](#)
- [Příklady dobré praxe](#)
- [Tržiště inovativních řešení pro obce](#)
- [Online akademie pro starosty](#)
- [Hackathon Žacléř](#)

Online akademie pro starosty



Pasportizace podnikatelského prostředí



Příklady dobré praxe



Podnikatelské nemovitosti a brownfieldy



Tržiště pro obce – Smart City



Vazba na Akademii chytrého regionu

Krajská síť MAS Královéhradecký kraj



HRADEC KRÁLOVÉ

Město Hradec Králové



Další partneři v Chytrém regionu



Další kroky Chytrého regionu



Královéhradecký kraj
Chytrý region

- Pokračování Akademie Chytrého regionu (nové moduly, workshopy, výjezdní exkurze, ...)
- Rozvoj tématu Regionální marketing
- Další rozvoj webu Chytrého regionu
- Pilotní provoz Líhně chytrých řešení
- Rozvoj oblasti strategie udržitelnosti – ESG, snižování uhlíkové stopy
- Další aktivity v oblasti sociálního podnikání
- Další kolo soutěže „Bud’te inspirací 2023“
- ...





Královéhradecký kraj
Chytrý region

chytryregion@chytryregion.cz

www.chytryregion.cz