

# RSK - ASPEKTY A DOPADY ROZVOJE PRŮMYSLOVÉ ZÓNY V REGIONU

## Workshop dne 21. 5. 2018

„Rozšíření strategické průmyslové zóny Solnice – Kvasiny  
a zlepšení veřejné infrastruktury v Královéhradeckém regionu“



## Usnesení vlády ČR č. 97 ze dne 9. 2. 2015

- investice Škoda Auto a.s. 7,2 mld. Kč
- 1300 nových pracovních míst
- cíl – navazující nová zóna cca 46 ha

Investice 3 mld. Kč

## Usnesení vlády ČR č. 469 ze dne 21. 6. 2017

- investice 6 mld. Kč
- navýšení především dopravní akce

### Zdroje financování:

- MPO - PPNI
- SFDI
- MV
- MF
- MZ
- MMR
- MŠMT

### Příjemci dotace – investor

Královéhradecký kraj  
ŘSD, SŽDC  
Město Rychnov nad Kněžnou  
Město Solnice  
Obec Kvasiny  
okolní obce – podpora bydlení

### Podpora regionu:

doprava  
bezpečnost  
bydlení  
školství  
zdravotnictví

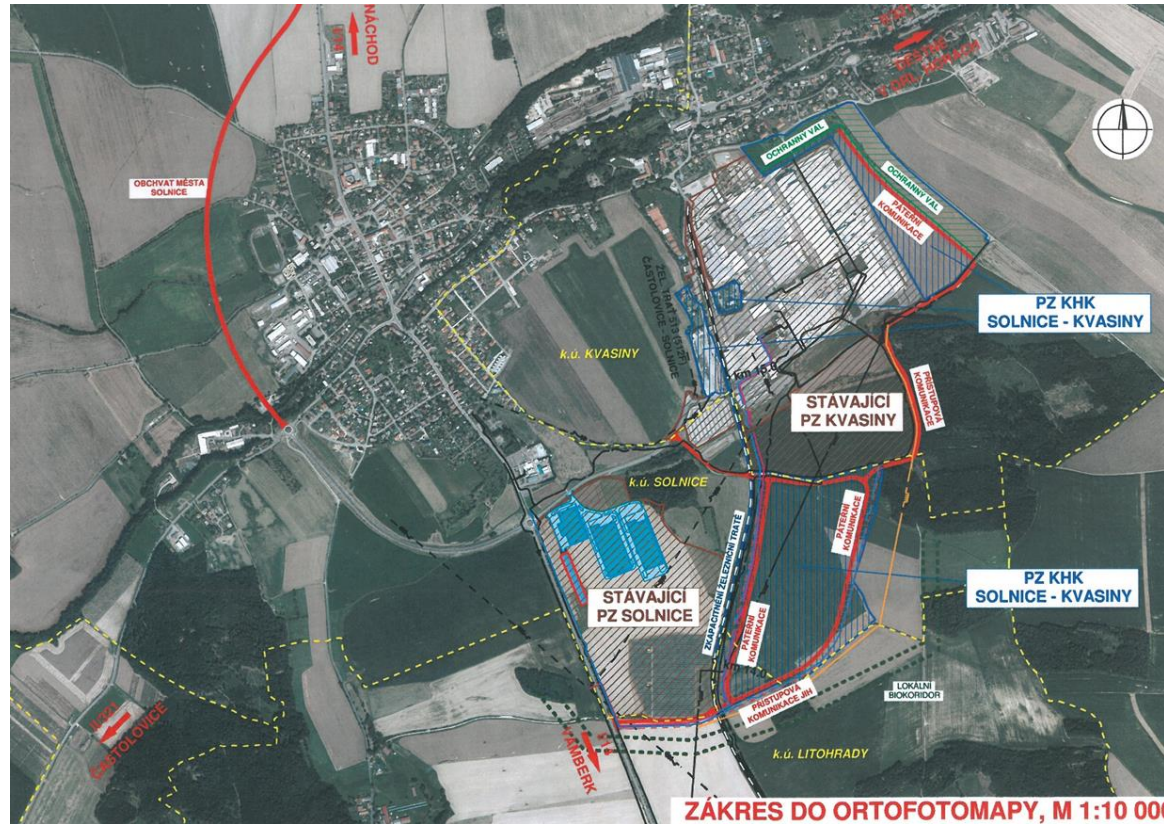
### Milníky:

Změna Územního plánu Solnice  
Změna Územního plánu Kvasiny

# Rozvoj centrální zóny a nové komunikace

Nová komunikace III. třídy + napojení na stávající komunikaci III/31818 (příjezd do závodu Škoda Auto a.s.) + příprava na napojení propojovací komunikace PZ Solnice a PZ Lipovka.

Vybudování inženýrských sítí pro novou zónu – ČEZ, kanalizace, vodovod, odvodnění – poldr ...



# DOPRAVA

## MPO - PPNI

- III/30821 Spy - Nové Město (Krčín) – 2,88 km – 40 mil. Kč
- II/298 Opočno, obchvat (1. etapa) – 2,12 km – 148 mil. Kč

## SFDI

- II/321 Černíkovice – Domašín, obchvat – 1,95 km – 135 mil. Kč
- I/14 Solnice, obchvat – 1,7 km - 464,5 mil. Kč
- Obchvat obce Častolovice (odklonění silnice II/318 , napojení na komunikaci v k. ú. Libel) – 1,97 km – 340 mil. Kč
- Komunikace III. třídy PZ Solnice – PZ Lipovka, vč. napojení žst. Lipovka – 2,5 km – 250 mil. Kč

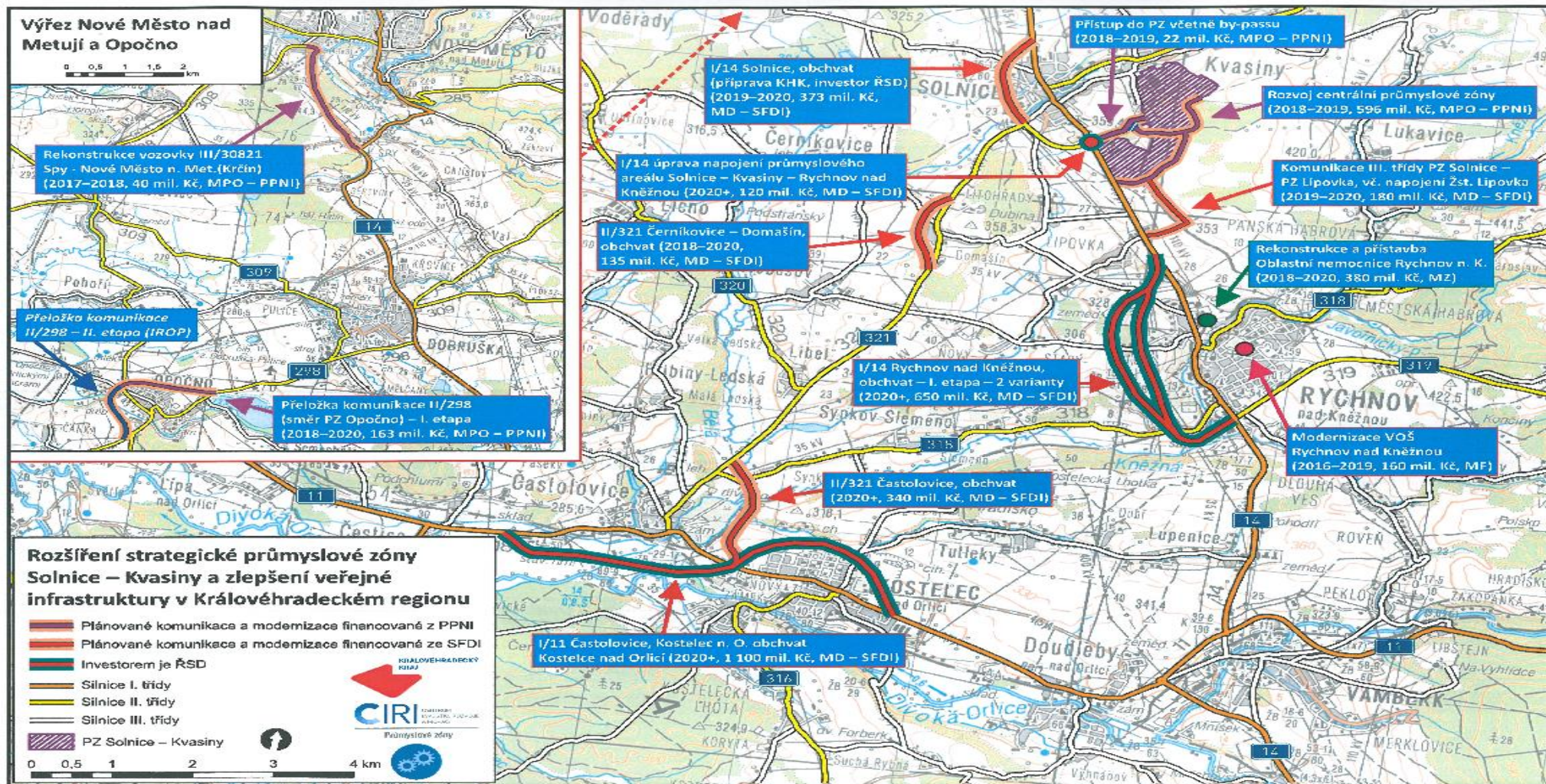
## SFDI - ŘSD

- I/14 Rychnov nad Kněžnou, obchvat
- I/11 Častolovice, obchvat
- I/11 Kostelec nad Orlicí, obchvat

## SFDI - SŽDC

- Zvýšení kapacity železniční stanice Solnice - výstavba žst. Lipovka
- Rekonstrukce podjezdu v Novém Městě n/M. na silnici III/30821

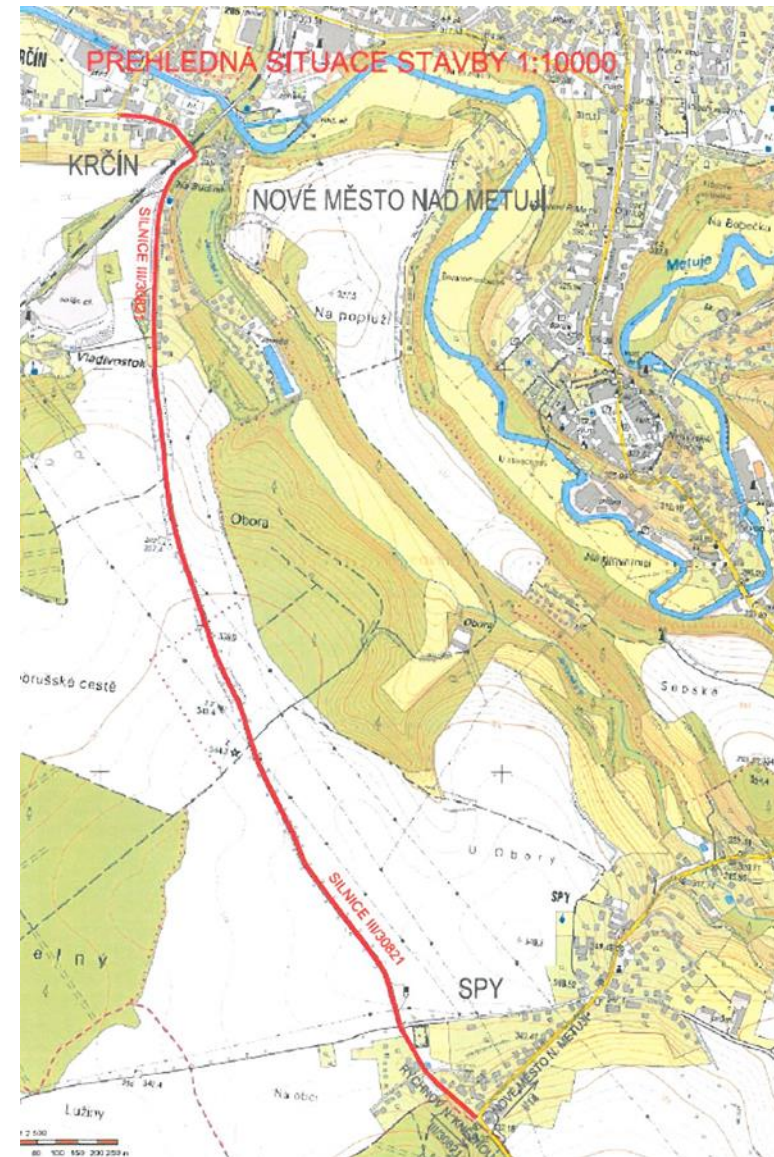
# Situace širších vztahů



# MPO – PPNI Doprava

## Rekonstrukce vozovky III/30821 Spy - Nové Město (Krčín)

- cena: 38 mil. Kč
- délka rekonstruovaného úseku 2,88 km
- výběr zhotovitele - rozklad ÚOHS
- podepsaná smlouva se zhotovitelem, schválena dotace
- 3.4.2018 zahájení stavebních prací
- realizace od 04/2018 do 10/2018
- Koordinace se SŽDC, US a.s. a město (plánovací smlouva)



# MPO – PPNI Doprava

## II/298 Opočno, obchvat (2. etapy)

1. etapa – v rámci PZ Solnice - Kvasiny
2. etapa – IROP



### I. etapa

- předpokládané náklady - 148 mil. Kč
- délka 2,120 km
- přerušeno stavební řízení – nyní obnovení řízení
- dokončují se výkupy pozemků - 03/2018
- probíhá VŘ na zhotovitele stavby a TDS
- předpoklad realizace 09/2018 – 12/2019

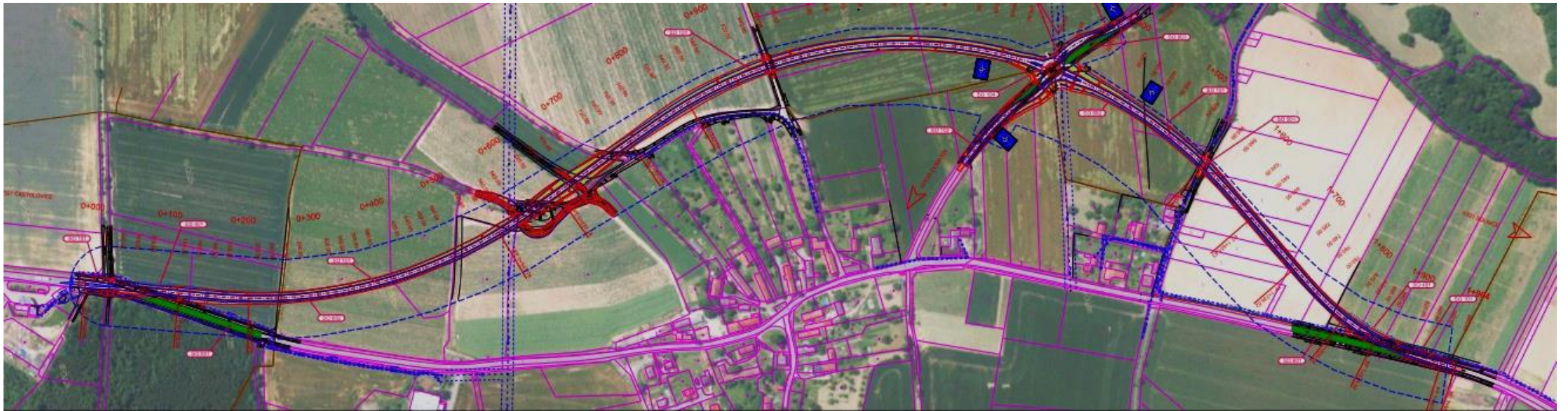
### II. etapa

- předpokládané náklady 177,21 mil. Kč
- délka – 1,467 km

## Zdroj SFDI

### II/321 Černíkovice – Domašín, obchvat

- předpokládané náklady 135 mil. Kč
- realizace 2018 – 2019
- délka 1,95 km
- zpracována DÚR
- podána žádost o ÚR, výkupy pozemků





# Zdroj SFDI

## I/14 Solnice, obchvat

- předpokládané náklady 374 mil. Kč dle UV
- KHK příprava
- ŘSD realizace
- realizace 2019 – 2020
- délka 1,7 km
- zpracována DÚR
- podána žádost o ÚR
- aktualizace IZ a HEEP  
schváleno Centrální komisí MD  
nově schválené předpokládané  
náklady 464,5 mil. Kč



# Zdroj SFDI

## I/14 Solnice, obchvat



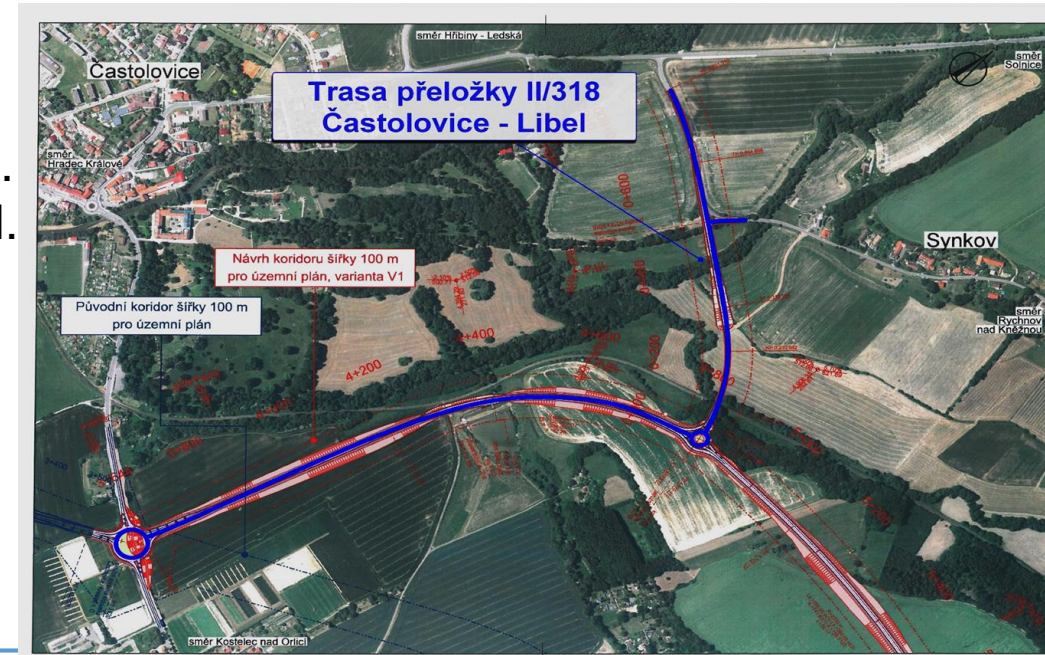
## Zdroj SFDI

### Obchvat obce Častolovice

#### (odklonění silnice II/318 , napojení na komunikaci v k. ú. Libel)

- spojení I/11 a II/318 v souladu se změnou č. 1 ZÚR KHK
- na základě změny trasy akce I/11 Kostelec nad Orlicí, obchvat
- sloučení části trasy nového obchvatu s plánovanou akcí odklonění II/318
- v současné době příprava VŘ na zpracování IZ a HEEP

Předpokládaná cena této etapy cca **450 mil. Kč** s DPH.  
Úspora spojení I/11 a II/318 cca **300 mil. Kč** s DPH.



## Zdroj SFDI

### Komunikace III. třídy PZ Solnice – PZ Lipovka, vč. napojení žst. Lipovka

- předpokládané náklady  
250 mil. Kč
- realizace 2019 – 2020
- délka cca 2,5 km
- Zpracování IZ a HEEP
- koordinace - SŽDC a ŘSD



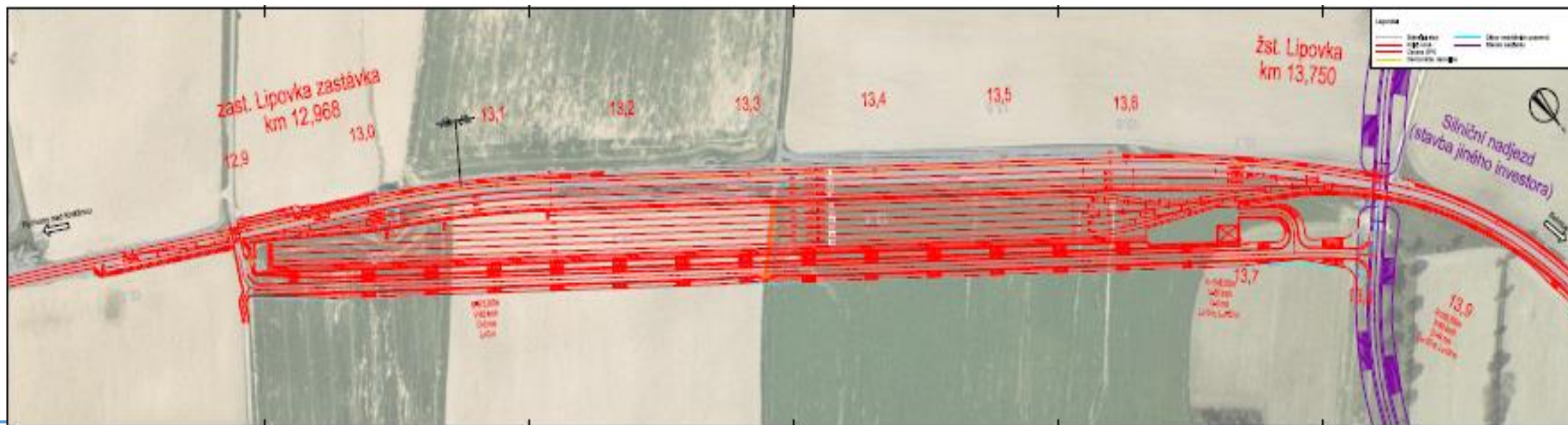
## Zdroj SFDI

### Zvýšení kapacity železniční stanice Solnice - výstavba žst. Lipovka

- zvýšení kapacity trati Týniště n. O. – Častolovice – Solnice, 4. část
- Pro potřeby vlakotvorby dlouhých vlaků délky 600 m počítá záměr s novou žst Lipovka
- odstavení prázdných i ložených vozů v blízkosti PZ
- navýšení objemu nákladní dopravy na 4 páry „dlouhých“ vlaků denně s hotovými vozy o 600 m délky vlaku. + zajištění 1 páru vlaků s transportem materiálu a dílů od dodavatelů.

Předpokládané náklady 1. a 2. části 380 mil. Kč

Realizace: 2019 - 2020

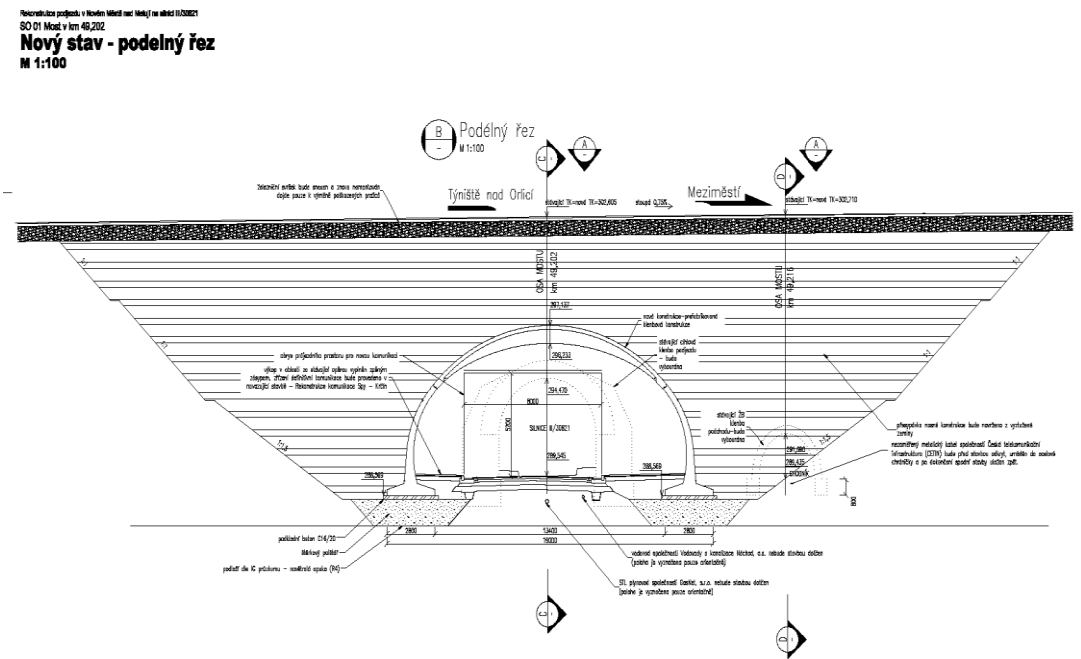


# Zdroj SFDI –akce SŽDC

## Rekonstrukce podjezdu v Novém Městě n/M. na silnici III/30821

Předpokládané náklady: 100 mil. Kč

Realizace: 2018



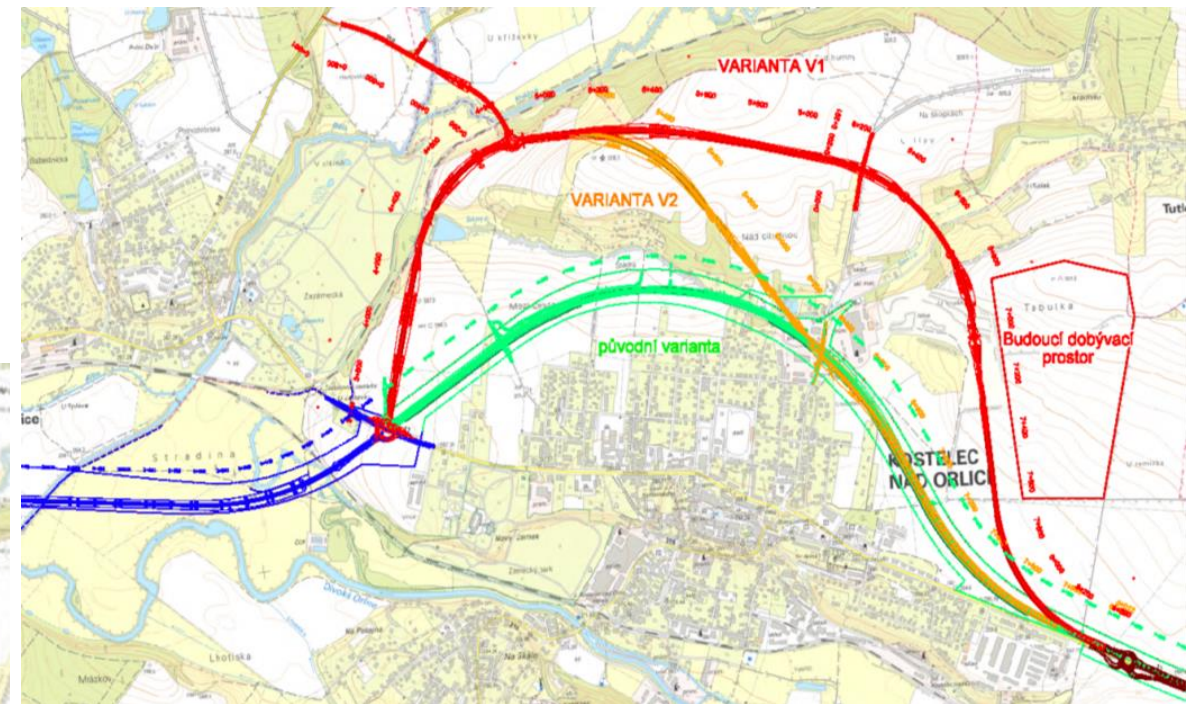
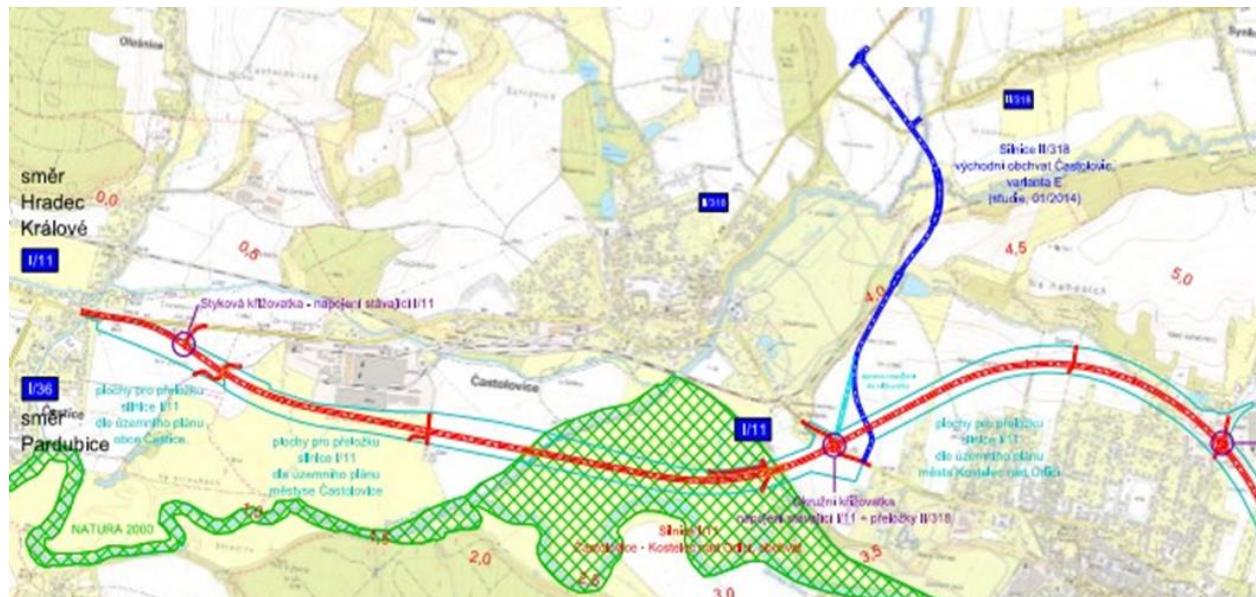


# Zdroj SFDI

## I/11- obchvat Častolovice, Kostelec nad Orlicí

Rozdělení na 2 akce

- I/11 Častolovice, obchvat – v původní trase zjišťování vlivu stavby na životní prostředí dle studie proveditelnosti
- I/11 Kostelec nad Orlicí, obchvat – nová trasa





## ŠKOLSTVÍ

# Modernizace VOŠ a SPŠ Rychnov nad Kněžnou

160 mil. Kč (144 mil. Kč státní dotace)

I. etapa - areál U Stadionu - realizace 2016 – 2017 – 97 mil. Kč – kolaudace 2017

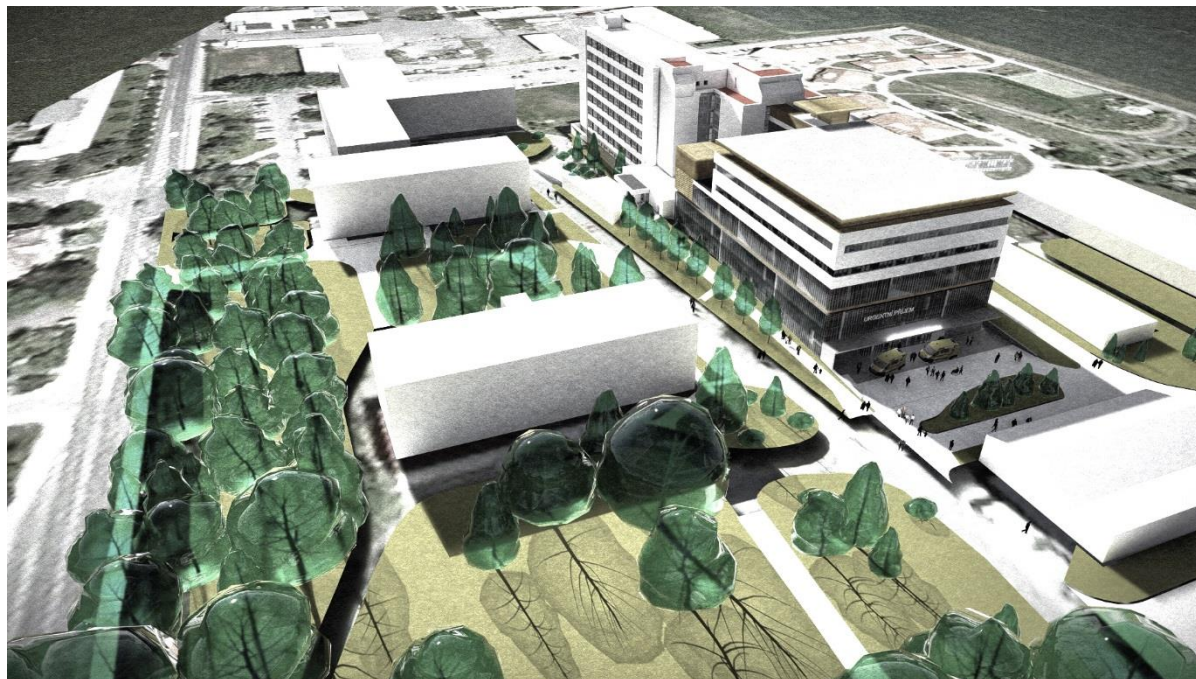
II. etapa - areál Na Jamách - realizace 2018 – 2019 – 82 mil. Kč – zahájení 06/2018



# ZDRAVOTNICTVÍ

## Rekonstrukce a přístavba Nemocnice Rychnov nad Kněžnou

380 mil. Kč (300 mil. Kč státní dotace)



# Děkuji za pozornost, kolektiv Průmyslových zón v Královéhradeckém kraji



PRŮMYSLOVÉ ZÓNY

