

Správní obvod ORP Dvůr Králové nad Labem

jako hospodářsky a sociálně ohrožené území
dle SRR ČR 2021+

19. 4. 2022

REGIONÁLNÍ
STÁLÁ KONFERENCE
KRÁLOVÉHRADECKÉHO
KRAJE



Podpora obcí a regionů

- **Příprava na programové období 2021 – 2027**, metodická pomoc, dotační poradenství, strategické plánování, publikace pro obce...
- **Akční plán Strategie rozvoje KHK do roku 2024** – reakce na nové výzvy a trendy, dotační programy KHK do území kraje,...
- **Územní disparity v kraji** – hospodářsky a sociálně ohrožená území (SO ORP Broumov a Dvůr Králové nad Labem), spolupráce s MMR...
- **Regionální stálá konference** – platforma pro spolupráci územních partnerů, příprava čerpání dotací 2021+, územní dimenze,...
- **Koncept Chytrý region** – podpora regionálního rozvoje a strategického plánování, nové a inovativní přístupy, on-line nástroje pro obce...

www.chytryregion.cz



www.cirihk.cz

Webový portál regionálního rozvoje KHK:

Regionální rozvoj
Chytrá řešení
Brownfieldy
Starostuj
+
Vzdělávání
Projekty
Dotace
RSK

....a mnoho dalšího na
www.chytryregion.cz

The screenshot shows the homepage of the 'Chytrý Region' website. The header includes the logo for 'Královéhradecký kraj Chytrý region' and a navigation menu with items: 'Rozvoj KHK', 'Chytrý region KHK', 'RSK KHK', 'Akademie CHR KHK', 'Sběr projektů', 'Dotace', and 'Kontakt'. On the right side of the header, there is a 'Přihlásit / Registrovat' button and a search icon. The main content area features a large banner with the title 'CHYTRÝ REGION' and the tagline 'Rozvíjíme náš kraj'. Below the banner, there is a welcome message: 'Vítejte na webovém portálu regionálního rozvoje Královéhradeckého kraje'. The main content is divided into three columns, each with a green icon and a call-to-action button:

- Column 1:** Icon of a document with a plus sign. Title: 'Nahlédněte do rozcestníku pro starosty'. Description: 'Vytvořili jsme pro Vás přehledný rozcestník, příručku, která pomůže nejenom starostům v řízení a rozvoji jejich obce.' Button: 'Vstupte'.
- Column 2:** Icon of a lightbulb. Title: 'Inspirujte se chytrým řešením'. Description: 'Podívejte se, jakým způsobem lze usnadnit život obyvatelům měst a obcí za pomoci chytrých řešení.' Button: 'Zjistěte více'.
- Column 3:** Icon of a gear. Title: 'Najděte svoji dotaci'. Description: 'Náš dotační rozcestník Vám poskytuje orientaci v krajských, národních a evropských dotacích pro obce a města.' Button: 'Najděte svoji dotaci'.

At the bottom of the page, there are three smaller promotional cards with right-pointing arrows:

- Card 1:** 'Rozcestník pomoci Ukrajině' with the subtext 'Odkaz na oficiální web Stojíme za Ukrajinou'.
- Card 2:** 'Ocenění Společnost přátelská k zaměstnávání osob 55+'.
- Card 3:** 'Akademie Chytrého regionu' with the subtext 'Spustili jsme Akademii Chytrého regionu, zapojte se i vy'.

ESI fondy 2014–20



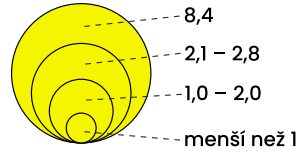
(bez OPZ)

KH kraj = 35,0 mld. Kč
(EU dotace = 26,6 mld. Kč)

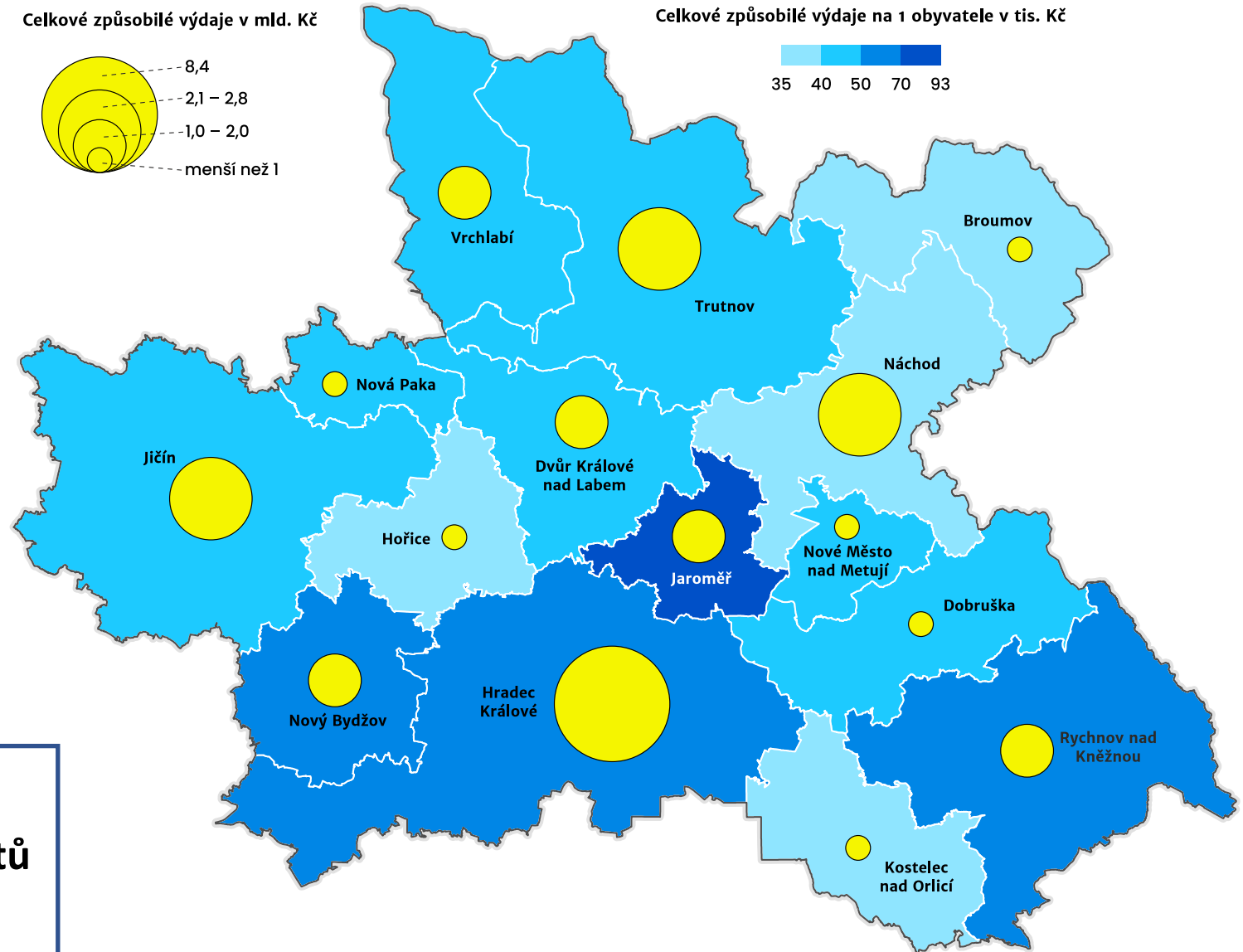
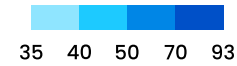
ORP Dvůr = 1,8 mld. Kč
(EU dotace = 1,1 mld. Kč)

Monitoring čerpání dotací
+ dotační rozcestník a sběr projektů
na www.chytryregon.cz

Celkové způsobilé výdaje v mld. Kč



Celkové způsobilé výdaje na 1 obyvatele v tis. Kč



OP 2014-2020 v ORP Dvůr K.

Operační program	CZV celkem	Dotace EU	Počet projektů
Integrovaný regionální operační program	813,2	669,7	49
Operační program Podnikání a inovace pro konkurenceschopnost	857,1	308,0	33
Operační program Výzkum, vývoj a vzdělávání	93,7	78,2	62
Operační program Životní prostředí	85,0	51,7	25

Operační program	CZV celkem	Dotace EU	Počet projektů
Operační program Podnikání a inovace pro konkurenceschopnost	857,1	308,0	33
01.1 - Rozvoj výzkumu a vývoje pro inovace	787,0	275,9	19
01.2 - Rozvoj podnikání a konkurenceschopnosti malých a středních podniků	17,8	7,0	4
01.3 - Účinné nakládání energií, rozvoj energetické infrastruktury a obnovitelných zdrojů energie, podpora zavádění nových technologií v oblasti nakládání energií a druhotných surovin	41,9	19,7	8
01.4 - Rozvoj vysokorychlostních přístupových sítí k internetu a informačních a komunikačních technologií	10,5	5,3	2
Operační program Výzkum, vývoj a vzdělávání	93,7	78,2	62
02.3 - Rovný přístup ke kvalitnímu předškolnímu, primárnímu a sekundárnímu vzdělávání	93,7	78,2	62
Operační program Životní prostředí	85,0	51,7	25
05.1 - Zlepšování kvality vody a snižování rizika povodní	5,4	3,8	2
05.2 - Zlepšování kvality ovzduší v lidských sídlech	0,8	0,6	1
05.3 - Odpady a materiálové toky, ekologické zátěže a rizika	25,7	21,9	14
05.4 - Ochrana a péče o přírodu a krajinu	0,5	0,3	1
05.5 - Energetické úspory	52,6	25,2	7

IROP v ORP Dvůr K.

	CZV celkem	Dotace EU	Počet projektů
Integrovaný regionální operační program	813,2	669,7	49
06.1 - Konkurenceschopné, dostupné a bezpečné regiony	542,2	460,9	11
Zvýšení podílu udržitelných forem dopravy	39,1	33,3	2
Zvýšení regionální mobility prostřednictvím modernizace a rozvoje sítí regionální silniční infrastruktury navazující na síť TEN-T	503,1	427,6	9
06.2 - Zkvalitnění veřejných služeb a podmínek života pro obyvatele regionů	223,7	164,5	14
Snížení energetické náročnosti v sektoru bydlení	51,6	18,2	8
Zvýšení kvality a dostupnosti infrastruktury pro vzdělávání a celoživotní učení	158,8	135,0	5
Zvýšení kvality a dostupnosti služeb vedoucích k sociální inkluzi	13,3	11,3	1
06.3 - Dobrá správa území a zefektivnění veřejných institucí	6,5	5,5	1
Zvyšování efektivity a transparentnosti veřejné správy prostřednictvím rozvoje využití a kvality systémů IKT	6,5	5,5	1
06.4 - Komunitně vedený místní rozvoj	40,8	38,8	23
Posílení kapacit komunitně vedeného místního rozvoje za účelem zlepšení řídicích a administrativních schopností MAS	9,1	8,7	1
Posílení komunitně vedeného místního rozvoje za účelem zvýšení kvality života ve venkovských oblastech a aktivizace místního potenciálu	31,7	30,1	22

Výzvy, úspěšnost, typy žadatelů, místa realizace

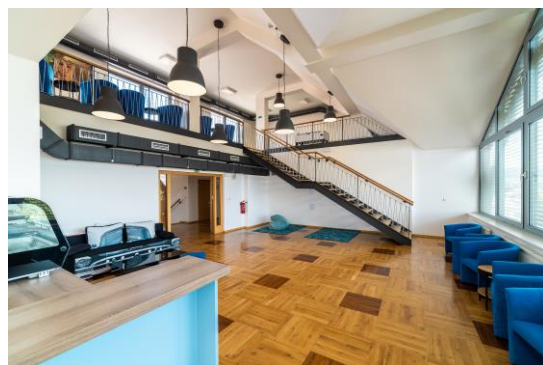
Místo realizace	CZV celkem	Dotace EU	Počet projektů
Dvůr Králové nad Labem	1 259,8	637,6	91
Bílá Třemešná	229,5	188,3	12
Mostek	119,7	101,5	7
Doubravice	86,0	73,1	2
Dolní Brusnice	60,9	43,9	8
Vítězná	26,9	14,2	7
Třebihošť	19,5	16,5	6
Kocbeře	12,9	7,5	6
Nemojov	9,0	7,9	5
Choustníkovo Hradiště	7,1	3,8	7
Dubeneč	7,0	6,3	5
Kohoutov	3,9	1,9	2
Libotov	2,5	1,3	3
Zábřezí-Řečice	2,1	1,8	1
Horní Brusnice	0,9	0,7	3
Stanovice	0,7	0,7	2
Lanžov	0,6	0,5	2
Celkový součet	1 849,0	1 107,5	169

Schválený Ano/ Ne	CZV celkem	Dotace EU	Počet projektů
Ne	1 376,4	733,5	94
Ano	1 849,0	1 107,5	169
Celkový součet	3 225,4	1 841,0	263
Úspěšnost v %			64,3

Integrované / individuální	CZV celkem	Dotace EU	Počet projektů
Projekty přes MAS	31,7	30,1	22
Individuální výzvy	1 817,4	1 077,4	147
Celkový součet	1 849,0	1 107,5	169

Projekty dle formy žadatele	CZV celkem	Dotace EU	Počet projektů
kraj	504,2	428,0	10
podnikatelské subjekty	747,8	241,2	34
obce a DSO	254,3	215,6	35
NNO	142,4	95,9	8
příspěvkové organizace	127,9	93,0	67
ostatní	72,5	33,8	15

Vybrané projekty dle nejvyšší dotace EU v ORP Dvůr K.

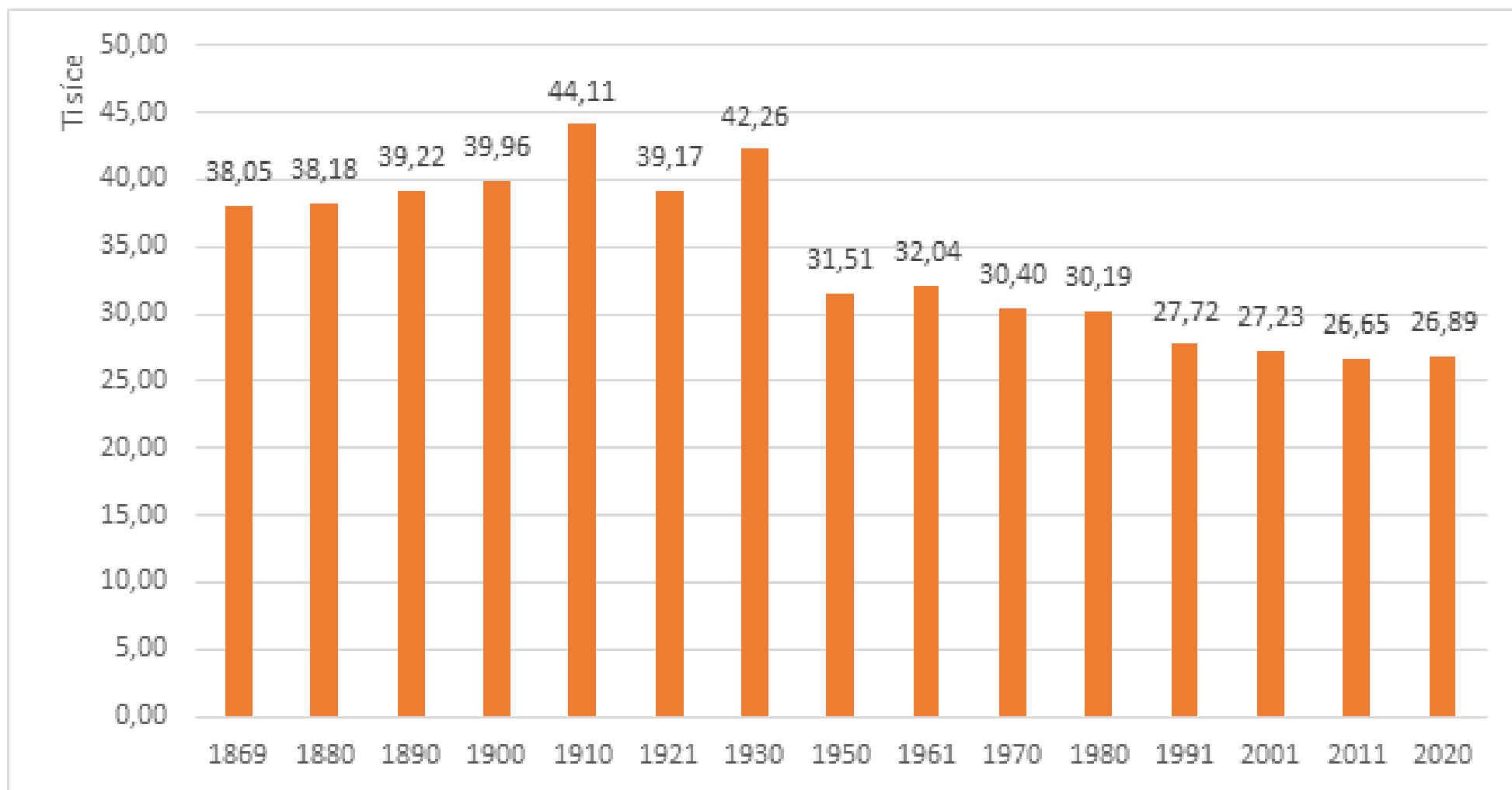


II/325 Velký Vřešřtov - Hostinné	Královéhradecký kraj
Výroba inovovaných textilií pro stavebnictví a zemědělství	JUTA a.s.
Přístavba pavilonu odborných učeben ZŠ Bílá Třemešná	Obec Bílá Třemešná
ZŠ SCHULZOVY SADY - ODBORNÉ UČEBNY A ZAJIŠTĚNÍ BEZBARIÉROVOSTI	Město Dvůr Králové nad Labem
II/300 Dvůr Králové nad Labem, ul. Tyršova + křižovatka s II/299	Královéhradecký kraj
II/300 Dvůr Králové nad Labem - Kocbeře	Královéhradecký kraj
Inovace technických laminátů a fólií pro zvýšení konkurenceschopnosti	JUTA a.s.
JUTA a.s.	JUTA a.s.
Kolektivní výzkum CLUTEX III	CLUTEX - Klastř Technické textilie, z.s.
Pěšky i na kole bezpečně po Dvoře Králové	Město Dvůr Králové nad Labem
II/299 Choustníkovo Hradiště - Dvůr Králové nad Labem	Královéhradecký kraj

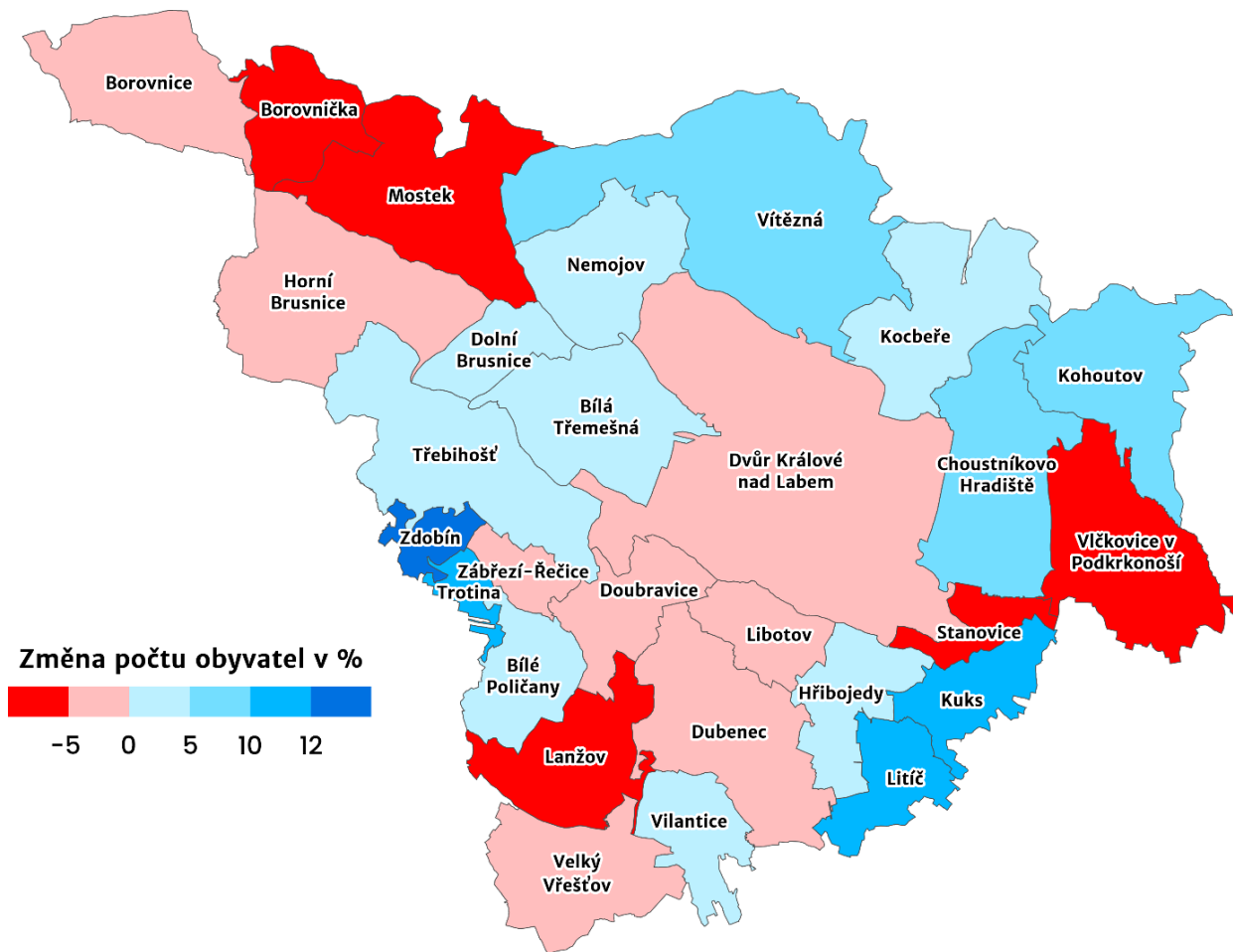
Stručná vizitka SO ORP Dvůr Králové nad Labem

- **Celkem 28 obcí** (vč. města Dvůr Králové nad Labem a městyse Velký Vřeštov)
- **Celkem 26 885 obyvatel** (1. 1. 2021)
- **Celková výměra 257,8 km²**
- **5 místních akčních skupin (MAS)**
- **5 dobrovolných svazků obcí (DSO)**

Dlouhodobý vývoj počtu obyvatel v SO ORP Dvůr Králové nad Labem

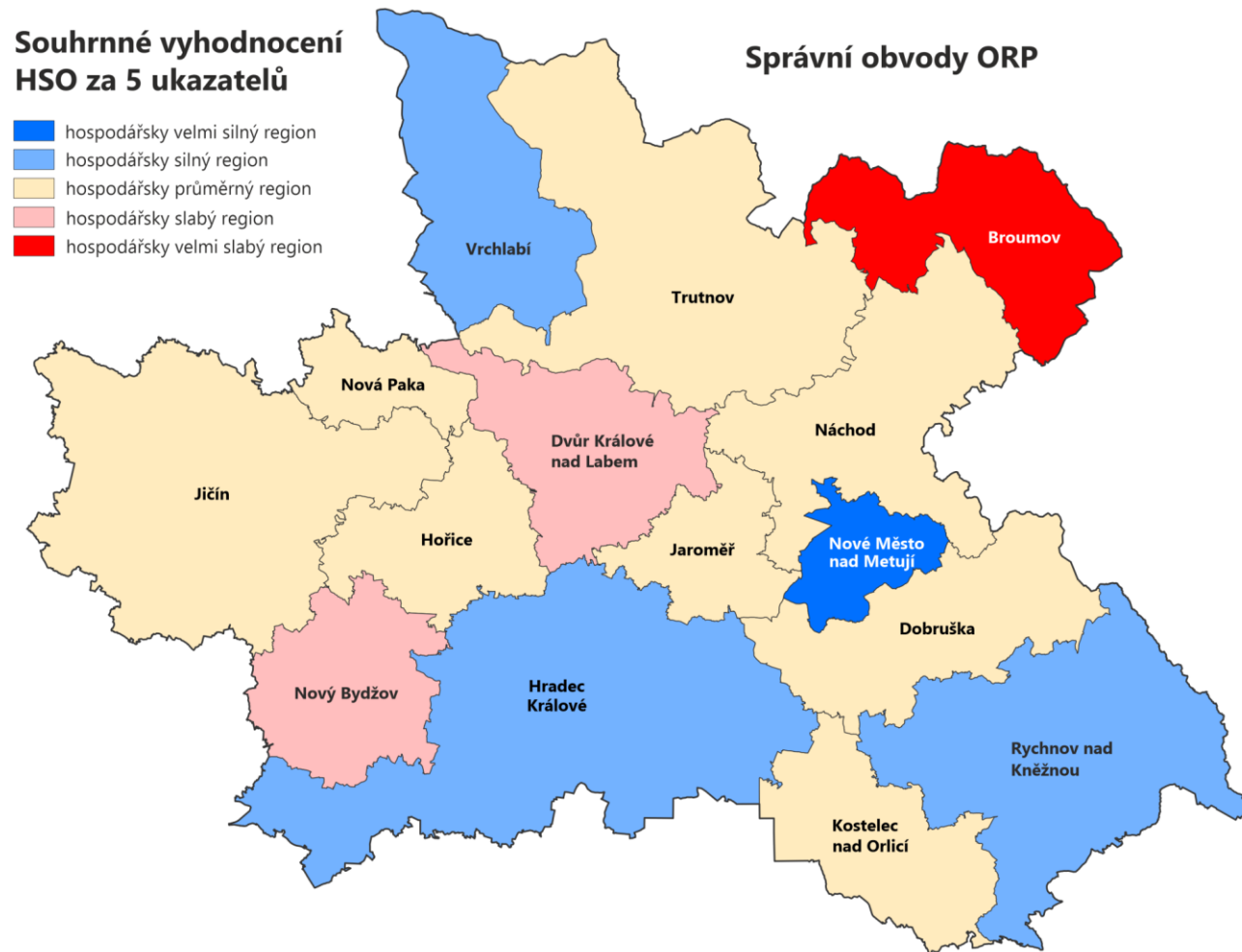


Vývoj počtu obyvatel obcí SO ORP Dvůr Králové 2015-2020

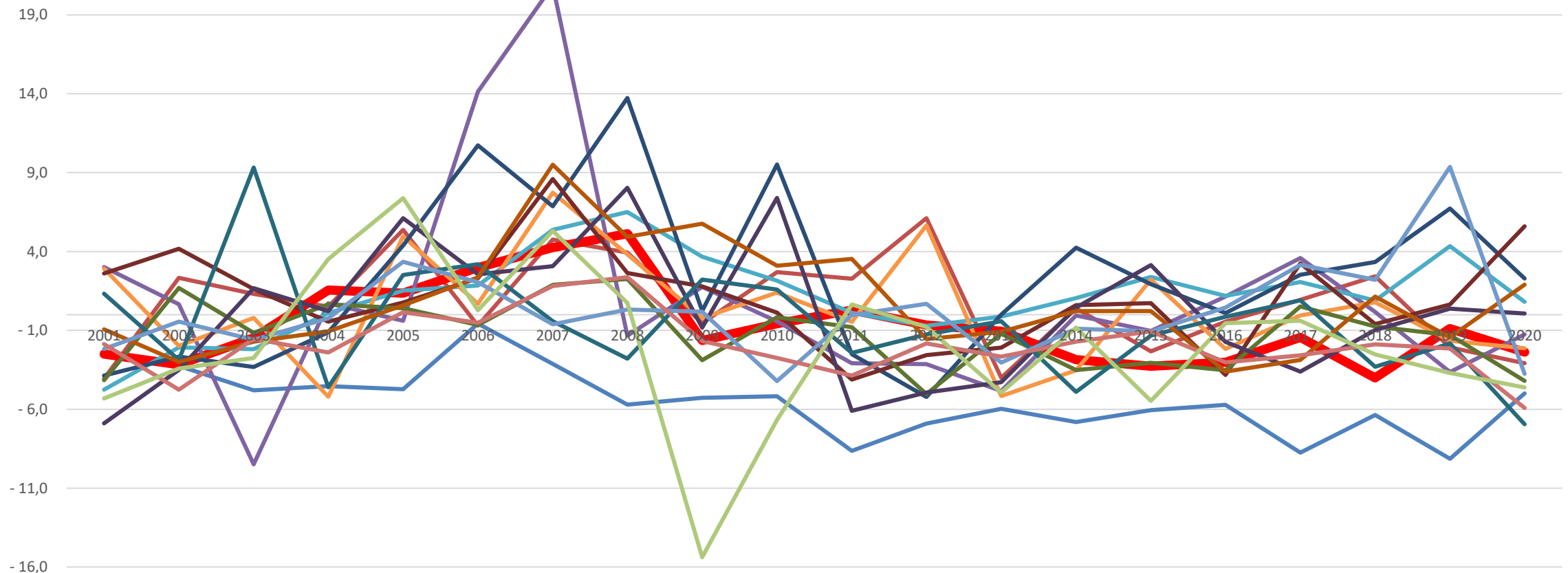


HSOÚ dle 5 ukazatelů

- Pohyb obyvatelstva
- Index stáří
- Bytová výstavba
- Nezaměstnanost
- Podnikatelská aktivita

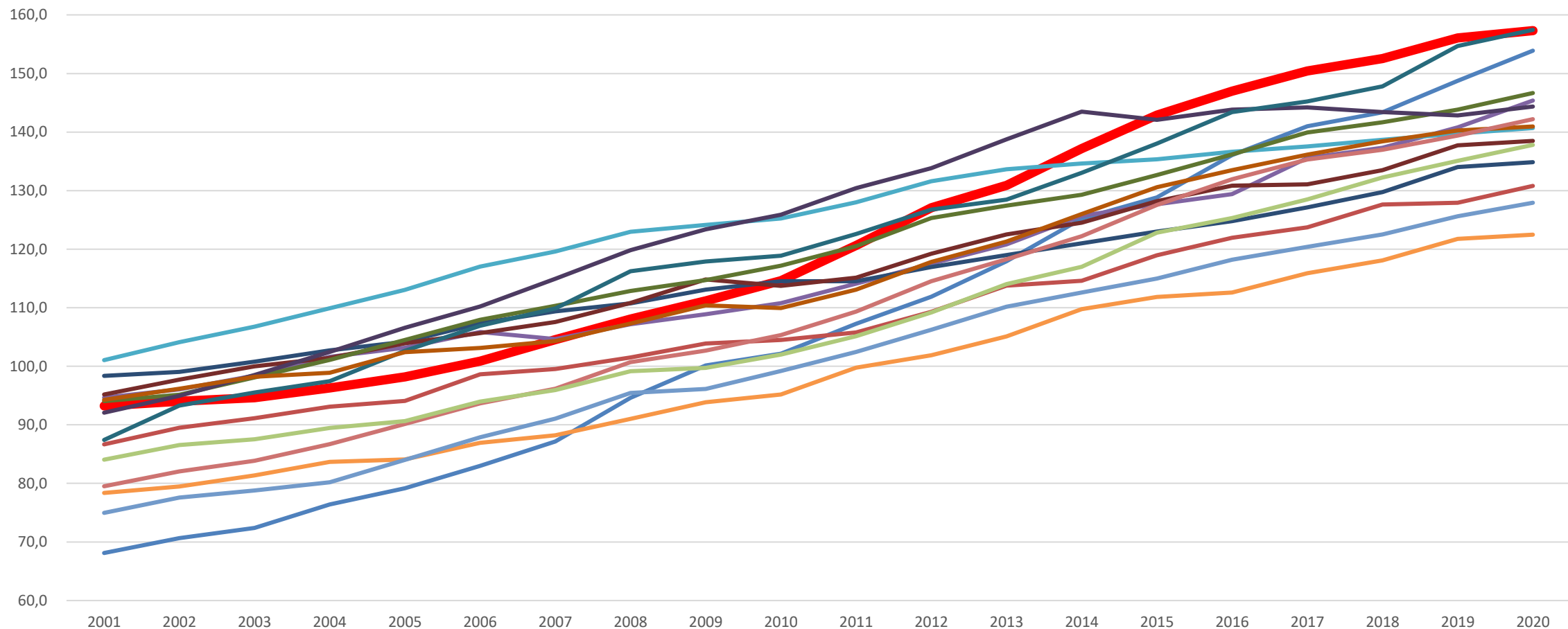


Hrubá míra celkového přírůstku obyvatel



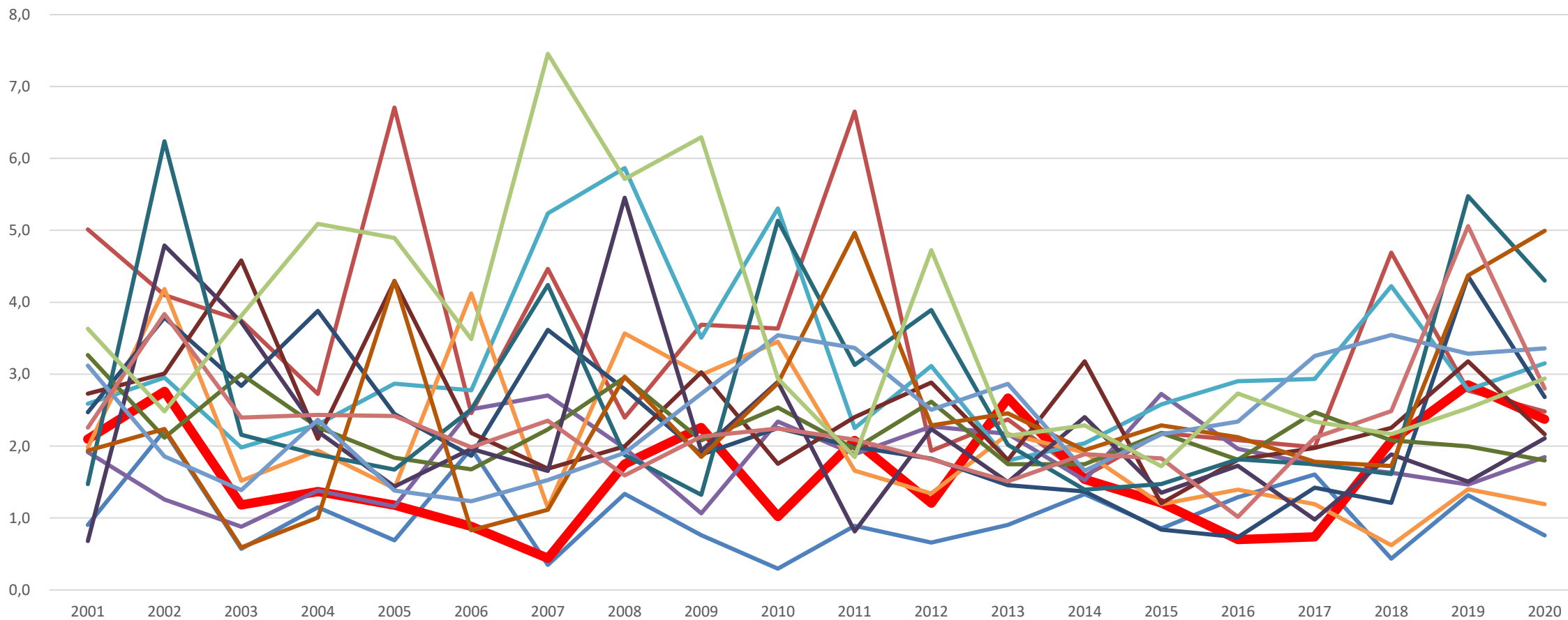
Počet obyvatel kraje je dlouhodobě stabilní. Většina regionů ale vykazuje celkový úbytek obyvatel. Jedním z nich je i Královédvorský, který je v pořadí **pátý nejhůře hodnocený region** v rámci hrubé míry celkového přírůstku. Za poslední roky jsou sledované absolutní i relativní hodnoty vysoké.

Index stáří



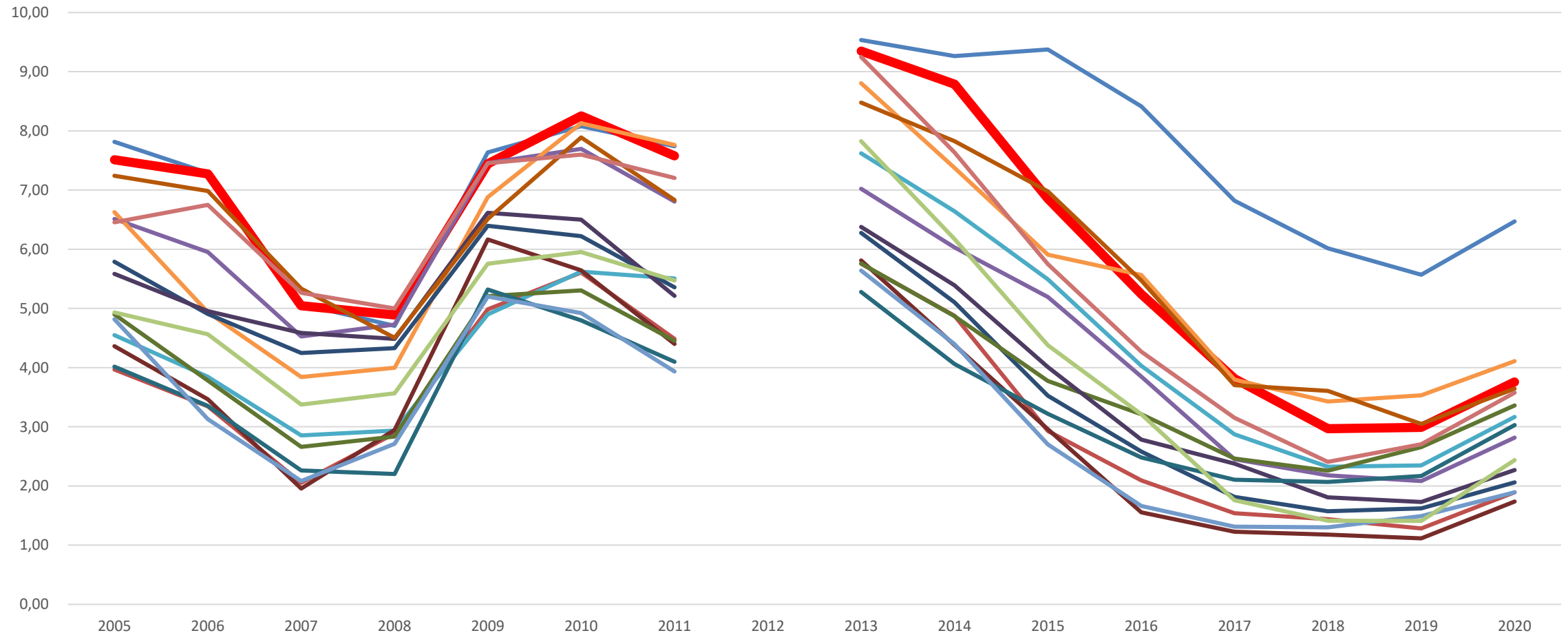
Královéhradecký kraj patří mezi nejstarší kraje v celé ČR. Královédvorský patří mezi **dva nejhorší regiony** v rámci celého kraje a je zde patrný velmi **dynamický růst stárnutí** obyvatel.

Intenzita bytové výstavby



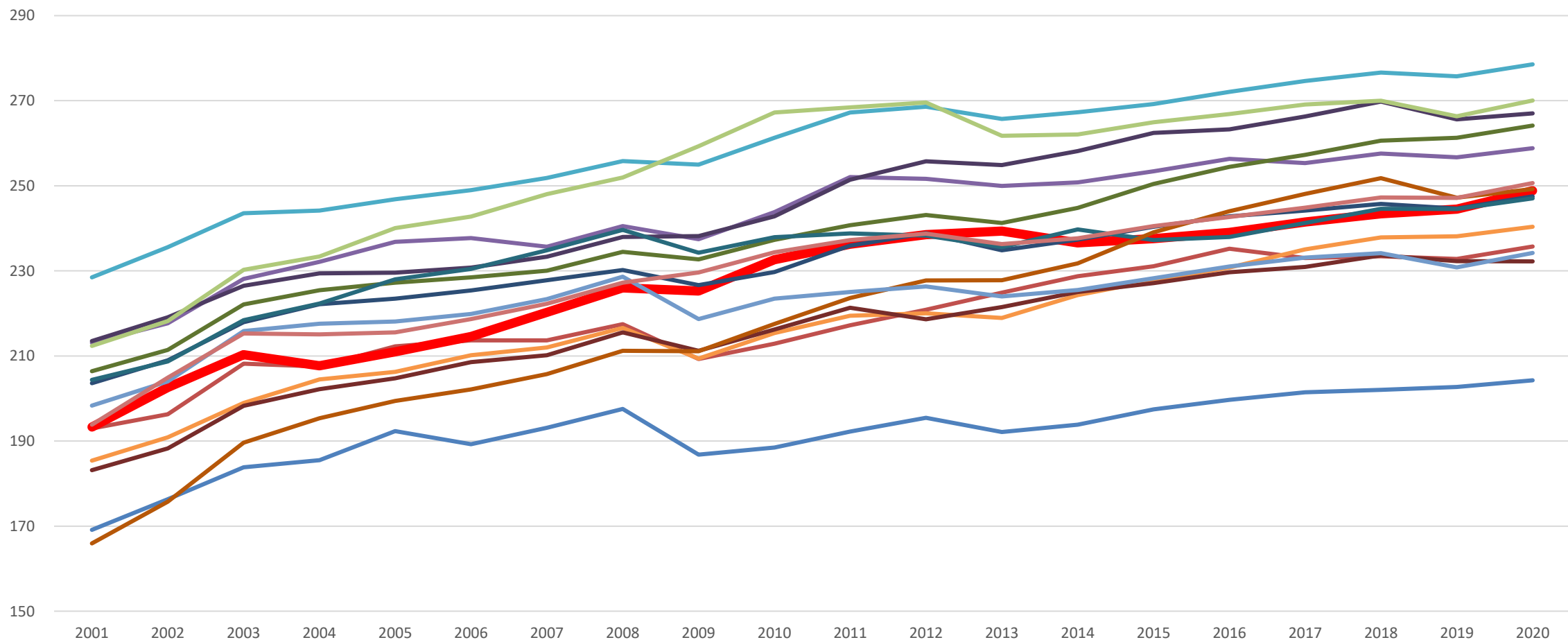
Bytová výstavba v kraji vykazuje stagnující trend. Ve SO ORP Dvůr Králové nad Labem je intenzita bytové výstavby **druhá nejhorší** ze všech regionů.

Podíl nezaměstnaných osob



Kraj vykazuje dlouhodobě nízkou nezaměstnanost, ale s významnými meziregionálními rozdíly. Podíl nezaměstnaných ve SO ORP Dvůr Králové nad Labem, který je **dlouhodobě nad průměrem kraje, je třetí nejhorší** ve srovnání s ostatní regiony.

Intenzita podnikatelské aktivity



Rostoucí intenzita podnikatelské aktivity (počet ekonomických subjektů v přepočtu na počet obyvatel) v kraji vykazuje nadprůměrné hodnoty. Královédvorsko ale patří spíše mezi **průměrné až podprůměrné regiony s velmi pomalým růstem** ekonomických subjektů ve srovnání s ostatními.

Hlavní faktory – sociální pilíř

Sociální prostředí, lidé a bydlení

- dlouhodobý úbytek obyvatel (4. nejvyšší v KHK), zejména přirozenou měnou
 - rychle se zhoršující věková struktura (stagnace dětské složky, 2. "nejstarší" SO ORP v KHK dle indexu stáří)
 - nižší míra sňatečnosti oproti KHK i ČR
 - koncentrace zdravotnických služeb převážně do Dvora Králové nad Labem
 - stagnace bytové výstavby (2. nejnižší průměrná intenzita bytové výstavby mezi SO ORP KHK za období 2001–2020)
 - nedostatek startovacích bytů a vhodných (dostupných) ploch pro rozvoj obytné funkce
 - vysoký počet obcí s dosud nevydanou územně-plánovací dokumentací (6), resp. se starou ÚPD (2)
 - nedostatečná meziobecní spolupráce a komunikace veřejného sektoru se soukromým
 - nedostatečné zázemí pro kulturně-společenské aktivity (vč. absence kapacitního KD a studentského klubu)
-
- + převažující migrační přírůstky
 - + kvalitní nabídka sociálních služeb a sportovní infrastruktury
 - + bohatá historická tradice města i regionu, četní významní rodáci a osoby spjaté s krajem/městem

Hlavní faktory – ekonomický pilíř

Ekonomika, trh práce a cestovní ruch

- nadprůměrná míra dlouhodobé nezaměstnanosti (oproti KHK), v severní části SO ORP až 4% podíl nezaměstnaných osob
 - nedostatek pracovních míst zejména pro mladé a kvalifikované
 - nedostatečná podpora podnikání
 - převaha ekonomických aktivit s nižší přidanou hodnotou
 - nerovnoměrné rozložení ekonomických aktivit (koncentrace v jádru řešeného území)
 - dominance velkých ekonomických subjektů (malá konkurenceschopnost menších firem na trhu práce)
 - nesoběstačnost a nestabilita trhu práce na většině území SO ORP
 - nižší koordinace v marketingu a propagaci regionu jako celku
 - neadekvátní nabídka služeb pro turisty, malá provázanost turistických cílů
-
- + trvale rostoucí počet ekonomických subjektů i míra podnikatelské aktivity
 - + vcelku pestrá struktura ekonomické základny
 - + bohatá tradice některých výrobních oborů (textilní průmysl, výroba vánočních ozdob aj.)
 - + vysoký potenciál pro rekreaci a cestovní ruch (vč. významných nadregionálních turistických cílů – ZOO, Kuks, přehrada Les Království aj.), blízkost dalších turisticky významných cílů a regionů

Hlavní faktory – environmentální pilíř

Dopravní dostupnost, technická infrastruktura a životní prostředí

- nedořešené vazby území na dálniční síť
 - přímé napojení regionu pouze jednou silnicí I. třídy
 - nízká kvalita významné části silnic II. a III. třídy, nedostatečná bezpečnostní opatření na silnicích (dopravní závady apod.)
 - výrazná podvybavenost vodohospodářskou infrastrukturou (častá absence splaškové či jednotné kanalizace zakončené na ČOV, problém s vydatností zdrojů a kapacitou některých vodojemů, nedostatek zdrojů pro nouzové zásobení pitnou vodou)
 - nevhodná poloha hlavní železniční stanice v regionu - ž.st. Dvůr Králové nad Labem, nevyhovující parametry železnice a její menší úloha v dopravní obsluze území
 - chybějící adekvátní návaznost na realizovaný úsek Labské stezky, nedostatečná síť cyklostezek
 - 3 stanovená záplavová území Q_{100} vč. aktivní zóny záplavového území, četná bodová i plošná sesuvná území (aktivní i potenciální)
-
- + výhodná poloha města i regionu bez významných negativních externalit silniční dopravy
 - + nadprůměrná hustota silniční sítě v krajském měřítku
 - + vcelku hustá síť cyklotras
 - + vysoce nadprůměrná lesnatost území a KES, poloha v CHOPAV Východočeská křída, četné přírodně cenné lokality a prvky (2 EVL, 1 PR, 3 PP, 22 PS)
 - + kvalitní přírodní zázemí většiny obcí, čisté ovzduší (region bez významných znečišťovatelů)

Co nabízí SRR 21+ pro hospodářsky a sociálně ohrožená území?

Strategický cíl 5: Dobrá kvalita života v hospodářsky a sociálně ohrožených územích

Specifický cíl 5.1: Zvýšení diverzifikace ekonomických činností a podpora tvorby lokálních pracovních míst	
Typová opatření	
40.	Rozvíjet drobné podnikání a malé a střední podniky
41.	Posilovat lokální zaměstnání v rámci veřejných investic
42.	Usilovat o příchod vnějších investic
Specifický cíl 5.2: Zajistit dobrou dopravní dostupnost v rámci regionu a ve vazbě na aglomerace a metropole	
43.	Zajistit dobrou dopravní obslužnost
Specifický cíl 5.3: Zajistit efektivní prevenci sociálního vyloučení a energetické chudoby a podporovat komunitní život v obcích	
44.	Řešit problémy spojené se sociálně vyloučenými lokalitami a předcházet jejich vzniku
45.	Rozvíjet komunitní život v obcích
Specifický cíl 5.4: Zajištění dostatečné občanské vybavenosti	
46.	Zajistit občanskou vybavenost
47.	Omezit předčasné odchody ze vzdělávání na základním a střední stupni vzdělávání a podporovat žáky a studenty, kteří ze vzdělávání předčasně odešli

Absorpční kapacita - projekty v ISPZ / DB PZ MAS

www.projektovezamery.cz



Počet projektových záměrů v ISPZ = 28

- v ISPZ obsaženy projekty pouze 4 obcí z SO ORP (vč. města Dvůr Králové nad Labem) - cca 2/3 projektů se zčásti či zcela obsahově překrývají s projekty z databází MAS

Počet projektových záměrů obcí dle databází 5 MAS v SO ORP = 261

- dle databází PZ MAS je aktuálně evidována existence aspoň 1 projektového záměru u 23 obcí z celkových 28 v SO ORP Dvůr Králové nad Labem

Počet PZ ostatních subjektů dle databáze MAS v SO ORP = 28

Projektové záměry obcí - dle DB MAS

Tematická oblast	Odhad nákladů v Kč	Počet projektů	Průměr na 1 projekt
Doprava	476 600 000	33	14 442 424
Vzdělávání a školství	376 400 000	23	16 365 217
Revitalizace území	367 360 000	7	52 480 000
Kultura, sport a volný čas	318 480 000	42	7 582 857
Technická infrastruktura	229 125 000	18	12 729 167
Voda a zeleň	207 017 000	24	8 625 708
Energetika a úspory	187 120 000	25	7 484 800
Bydlení	145 200 000	15	9 680 000
Občanská vybavenost	110 200 000	17	6 482 353
Památky	107 900 000	11	9 809 091
Cyklodoprava	72 500 000	5	14 500 000
Chodníky	66 800 000	13	5 138 462
IZS	50 950 000	8	6 368 750
Sociální služby a zaměstnanost	31 000 000	5	6 200 000
Cestovní ruch	16 810 000	7	2 401 429
Odpady	7 650 000	4	1 912 500
Ostatní	7 311 800	4	1 827 950
Celkem	2 778 423 800	261	10 645 302

Projektové záměry obcí - dle nositele PZ a připravenosti

Obec	Odhad nákladů v Kč	Počet projektů	Průměr na 1 projekt
Bílá Třemešná	124 500 000	11	11 318 182
Bílé Poličany	5 000 000	1	5 000 000
Borovnička	63 400 000	11	5 763 636
Dolní Brusnice	32 825 000	8	4 103 125
Doubravice	14 000 000	5	2 800 000
Dubenec	156 800 000	26	6 030 769
Dvůr Králové nad Labem	1 610 888 800	67	24 043 116
Horní Brusnice	12 200 000	3	4 066 667
Hřibojedy	60 000 000	4	15 000 000
Choustníkovo Hradiště	112 500 000	10	11 250 000
Kohoutov	59 500 000	5	11 900 000
Kuks	229 260 000	20	11 463 000
Lanžov	16 000 000	9	1 777 778
Lhotka	4 000 000	1	4 000 000
Libotov	25 220 000	16	1 576 250
Litíč	29 500 000	2	14 750 000
Mostek	35 100 000	11	3 190 909
Stanovice	8 300 000	3	2 766 667
Trotina	24 350 000	10	2 435 000
Třebihošť	71 080 000	28	2 538 571
Velký Vřeštov	45 000 000	2	22 500 000
Vilantice	18 000 000	1	18 000 000
Zábřezí - Řečice	6 900 000	3	2 300 000
Zdobín	14 100 000	4	3 525 000
Celkem	2 778 423 800	261	10 645 302

Fáze připravenosti	Počet projektů
záměr	116
v přípravě	95
připraven k realizaci	50
Celkový součet	261

Projektové záměry ostatních subjektů - dle DB MAS

Tematická oblast	Odhad nákladů v Kč	Počet projektů	Průměr na 1 projekt
Životní prostředí a energetika	100 000 000	1	100 000 000
Sociální služby a zaměstnanost	23 450 000	8	2 931 250
Zemědělství a lesnictví	22 666 660	10	2 266 666
Kultura, sport a volný čas	3 650 000	3	1 216 667
Veřejná prostranství a zeleň	1 500 000	2	750 000
Bydlení a technická infrastruktura	1 000 000	1	1 000 000
Ostatní	400 000	1	400 000
Podnikání a inovace	30 000	1	30 000
Cestovní ruch a památky		1	0
Celkem	152 696 660	28	5 453 452

Projektové záměry ostatních subjektů - dle místa realizace a připravenosti

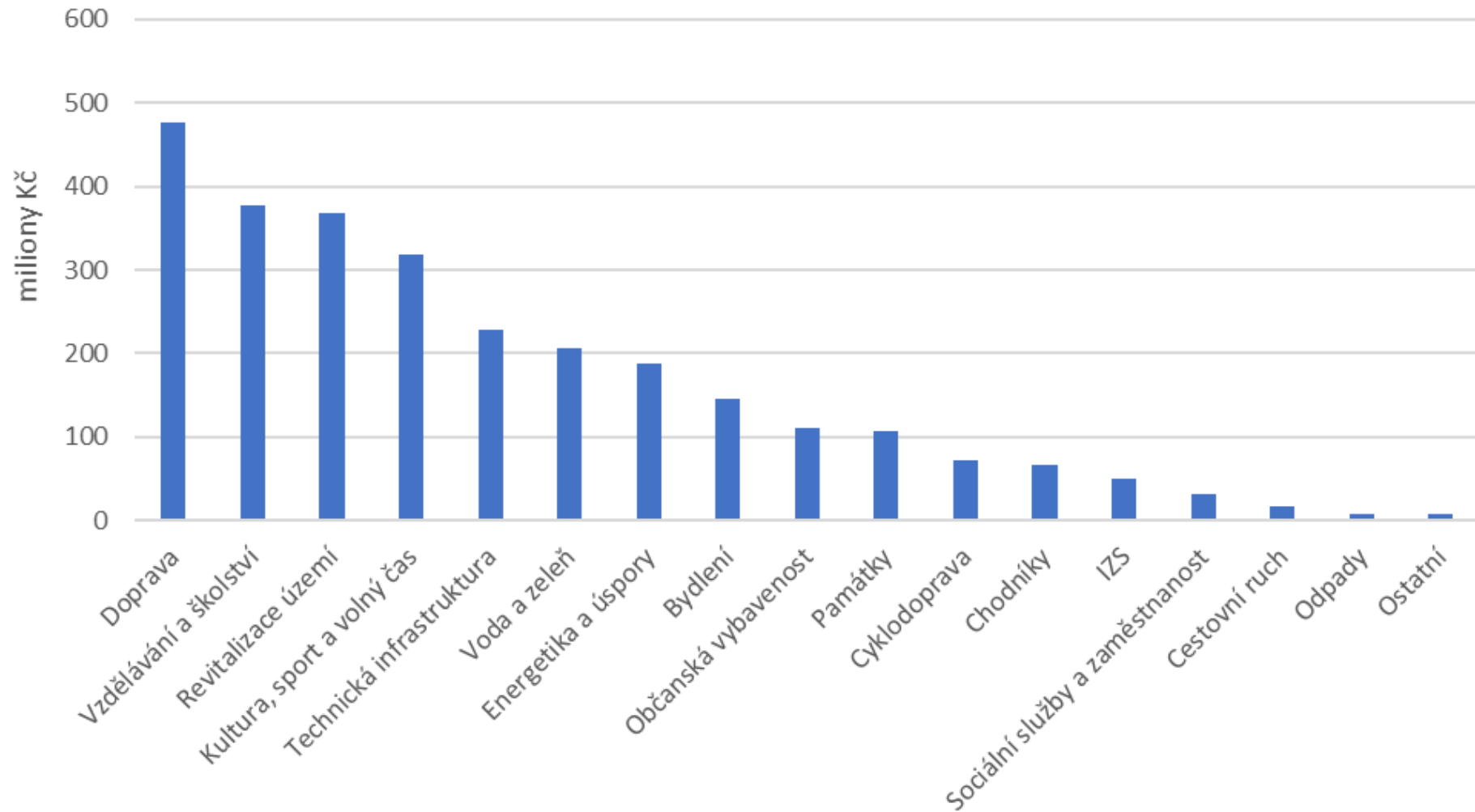
Místo realizace	Odhad nákladů v Kč	Počet projektů	Průměr na 1 projekt
Dolní Brusnice	16 490 000	9	1 832 222
Dvůr Králové nad Labem	128 206 660	16	8 012 916
Kuks	1 000 000	1	1 000 000
Společný PZ na území více obcí I*	6 000 000	1	6 000 000
Společný PZ na území více obcí II**	1 000 000	1	1 000 000
Celkem	152 696 660	28	5 453 452

Fáze připravenosti	Počet projektů
Ve fázi myšlenky /idea	14
Ve fázi plánování/příprava	11
Připraven k realizaci	3
Celkový součet	28

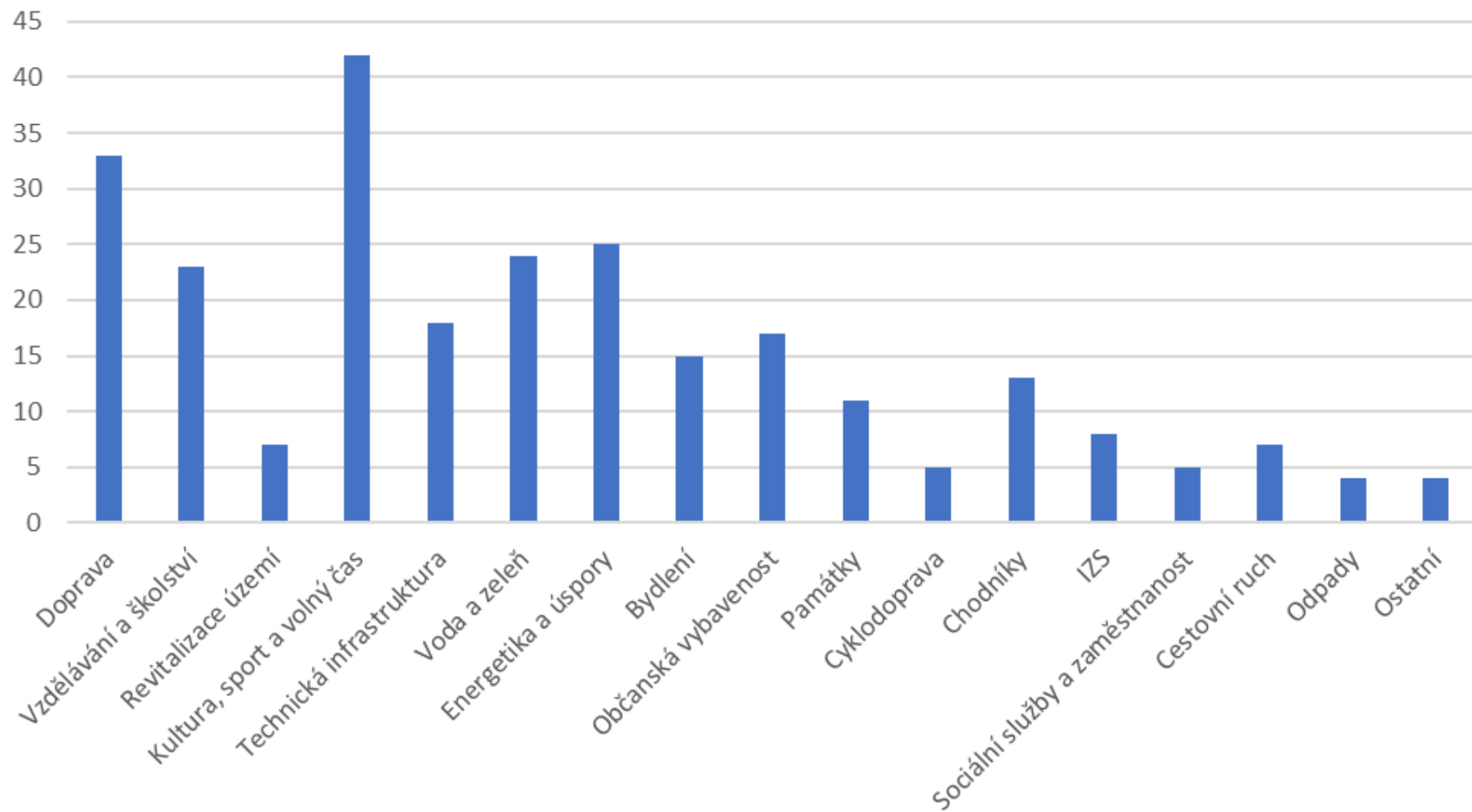
* Bílá Třemešná, Bílé Poličany, Doubravice, Dvůr Králové nad Labem, Zábřezí - Řečice

** Bílá Třemešná, Bílé Poličany, Borovnička, Dolní Brusnice, Doubravice, Dvůr Králové nad Labem, Horní Brusnice, Kuks, Mostek, Nemojov, Stanovice, Zábřezí - Řečice)

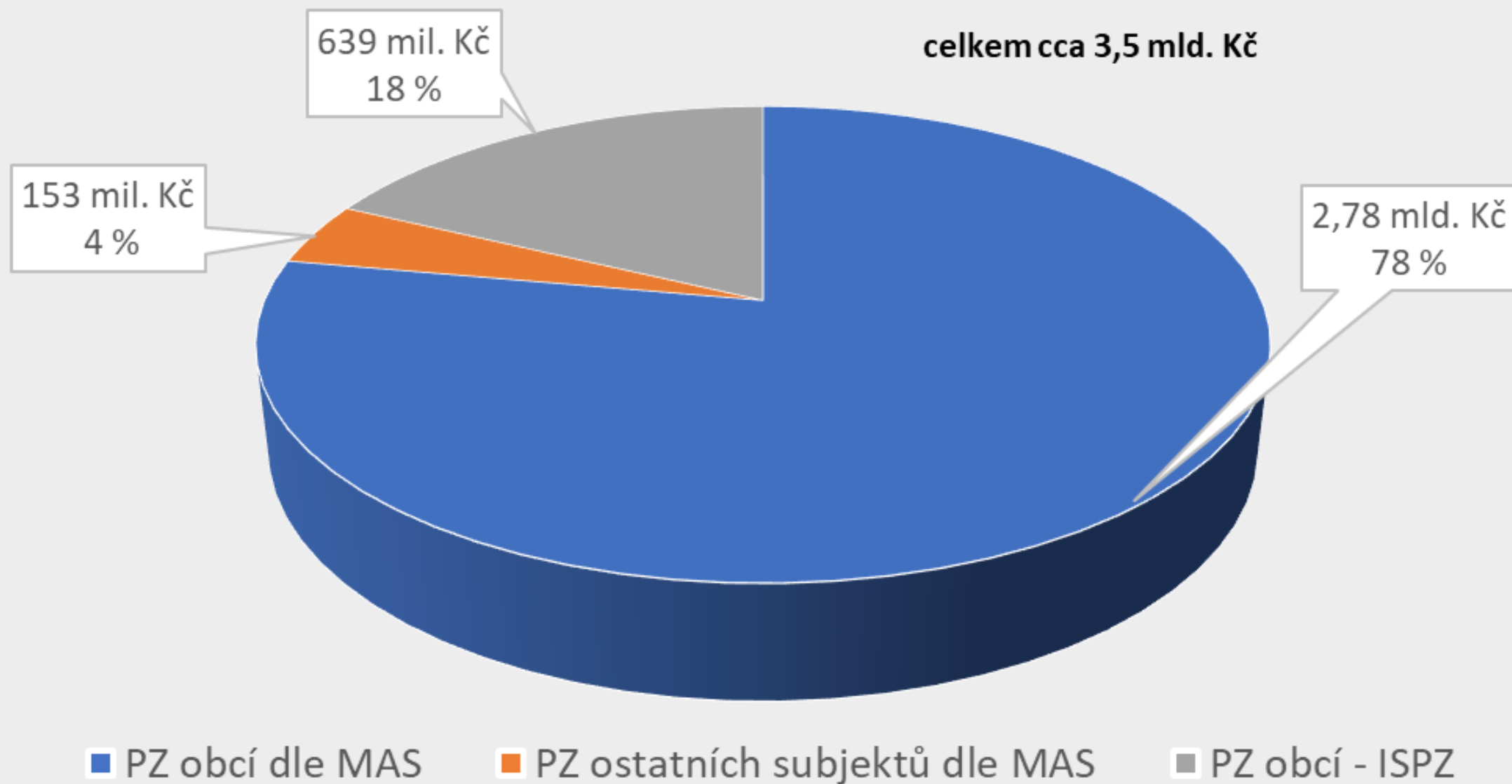
Odhadované náklady projektových záměrů obcí dle tematického zaměření (DB MAS)



Počet projektových záměrů dle tematického zaměření (DB MAS)



Odhad celkové absorpční kapacity SO ORP 2021-2027 dle předpokládaných nákladů projektových záměrů



Děkujeme za bdělost

www.rskkhk.cz

rsk@cirihk.cz

CIRI CENTRUM
INVESTIC, ROZVOJE
A INOVACÍ

**Sekretariát Regionální stálé konference
Královéhradeckého kraje**

