



Potřeby venkova a role MAS v regionální politice kraje, státu a EU

11.října 2017 Hradec Králové

Příležitost pro regiony

Struktura prezentace

1. Co jsou MAS a jak fungují?
2. Aktuální situace MAS v České republice

ZÁKLADNÍ INFORMACE

4

Základní pojmy

důležité

Místní akční skupina (dále MAS) je **společenstvím** občanů, neziskových organizací, soukromé podnikatelské sféry a veřejné správy (obcí, svazků obcí a institucí veřejného moci), které **spolupracuje** na rozvoji venkova, zemědělství a získávání finanční podpory z EU a z národních programů, pro svůj region, **metodou LEADER**.

důležité

Z principu je **neziskovou organizací nezávislou na politickém rozhodování**. Základním cílem MAS je zlepšování kvality života a životního prostředí ve venkovských oblastech. Jedním z nástrojů je také aktivní získávání a rozdělování dotačních prostředků.

důležité

Komunitně vedený místní rozvoj > nový pojem používaný jako označení pro využití metody LEADER v následujícím plánovacím období.

Místní akční skupina (MAS)

důležité

Otevřená a transparentní struktura

- vhodné právní formy: o.p.s., z.s. a z.ú.

důležité

Kompaktní venkovský region

- velikost dosud limitována na 10 – 100 tis. obyv.
- území MAS se nesmí navzájem překrývat
- o zařazení do územní působnosti rozhodují obce



6

LEADER

jako jedna z hlavních metod pro rozvoj regionu

důležité

ZÁKLADNÍ PRINCIPY METODY LEADER:

- 1) existující strategie místního rozvoje
- 2) partnerství na místní úrovni tvořící MAS
- 3) přístup „zdola – nahoru“
- 4) integrované a vícesektorové akce
- 5) inovační přístup
- 6) spolupráce
- 7) vytváření sítí



Pro koho územní působnost MAS

Počet MAS k 1. 1. 2017	179 MAS
Počet obcí v území působnosti MAS	5 864
Porovnání počtu obcí v ČR	94 %
Počet obyvatel obcí v území působnosti MAS	6 080 846
Porovnání počtu obyvatel vůči ČR	59 %
Porovnání počtu obyvatel vůči VENKOVU* *	96 %
Výměra katastrů obcí v území působnosti MAS	71 550 km²
Porovnání výměry vůči ČR	91 %
Porovnání výměry vůči VENKOVU* *	96 %

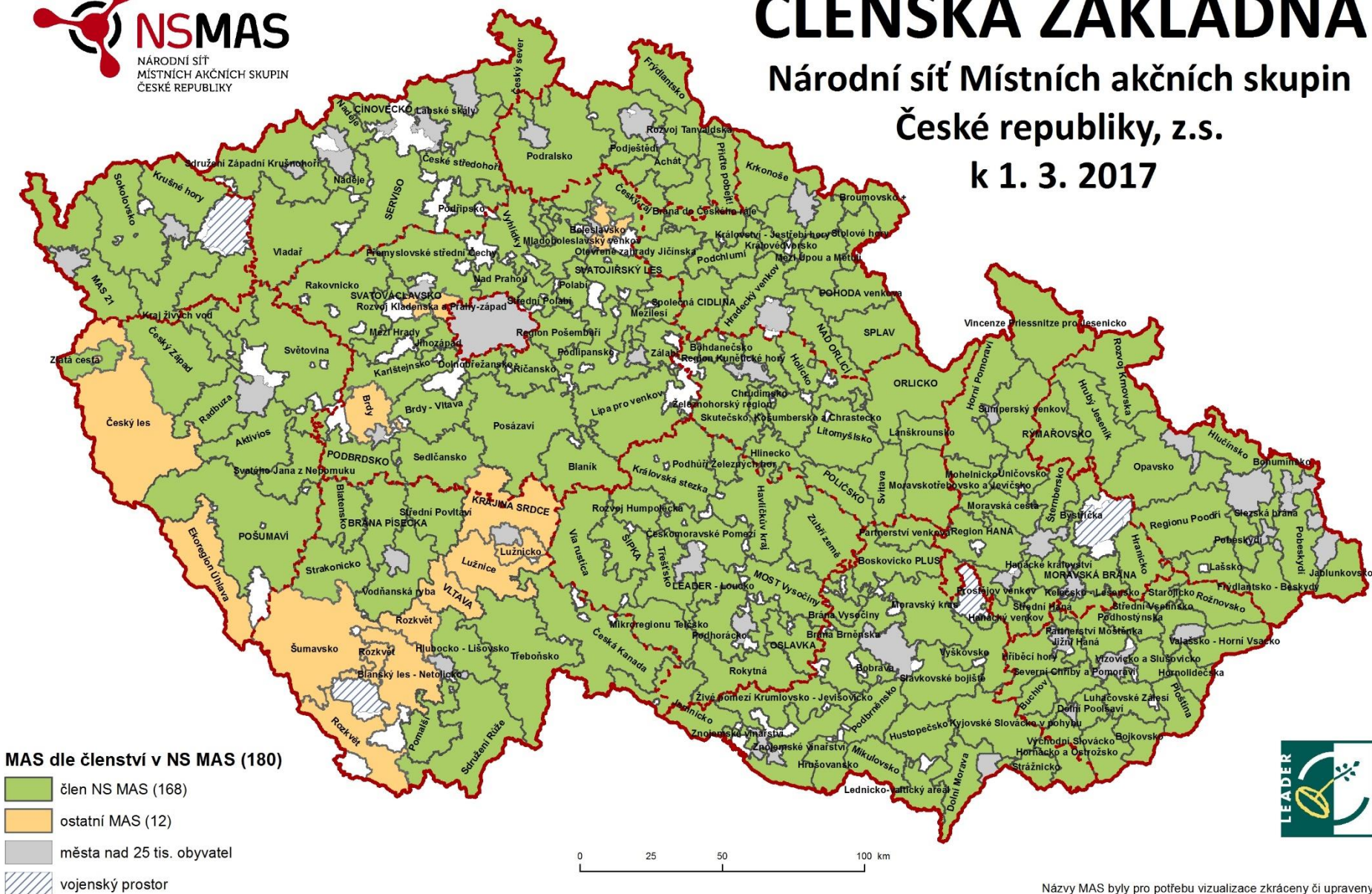
** Venkov = obce do 25 tis. obyvatel

ČLENSKÁ ZÁKLADNA

Národní síť Místních akčních skupin

České republiky, z.s.

k 1. 3. 2017



Názvy MAS byly pro potřebu vizualizace zkráceny či upraveny.

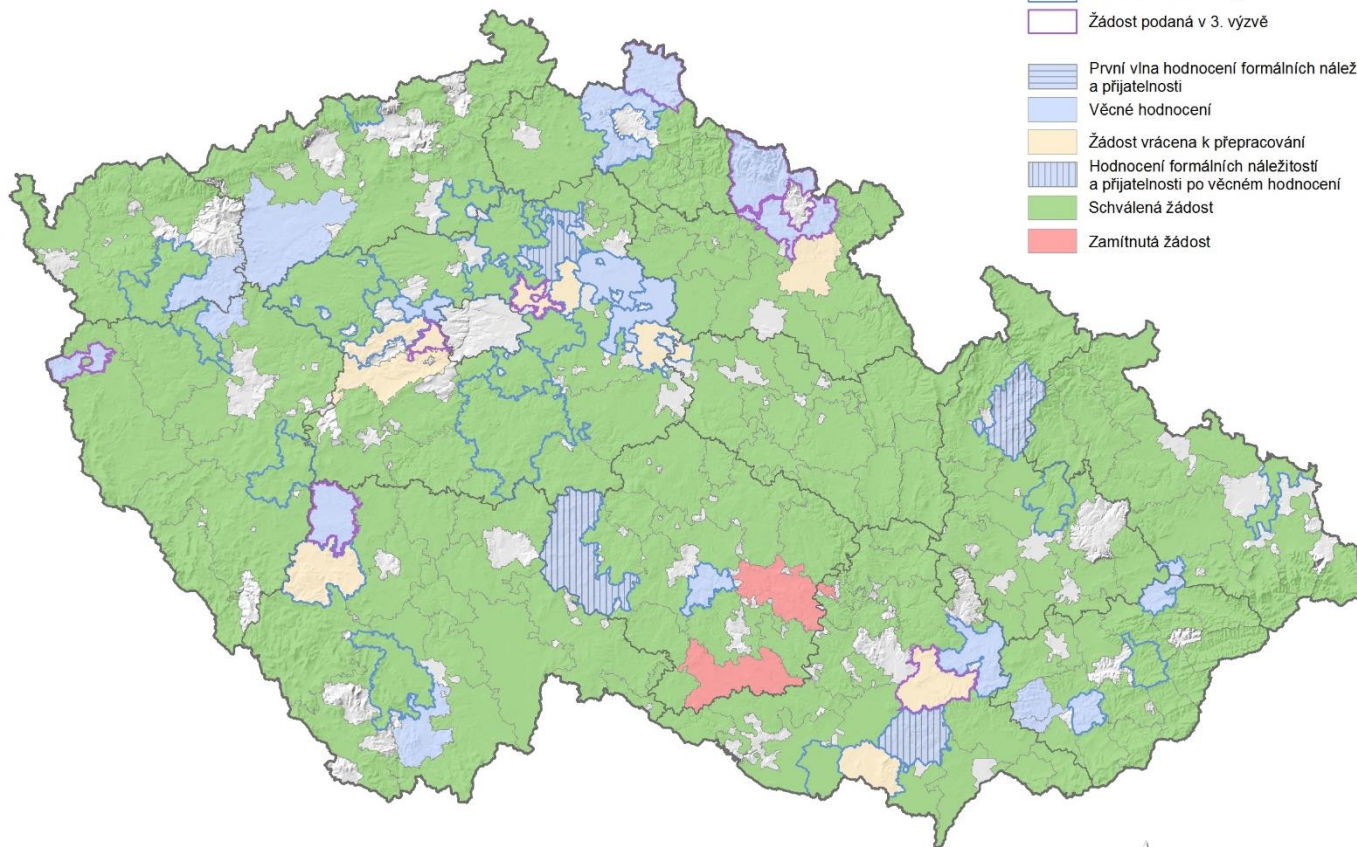
Finance

Operační program	Alokace (mil. EUR)	Alokace (mil. Kč*)
IROP	304	8 360
IROP (animace a realizace SCLLD, včetně animace škol)	85	2 337,5
OP ŽP	18	495
OP Z	67,3	1 850,75
PRV	146	4 015
PRV (projekty spolupráce MAS)	7	192,5
Celkem	627,3	17 250,75

AKTUÁLNÍ SITUACE MAS

Výběr strategií k realizaci

STRATEGIE KOMUNITNĚ VEDENÉHO MÍSTNÍHO ROZVOJE
stav hodnocení žádostí o podporu SCLLD podaných v 1. - 3. výzvě k 8. 9. 2017



Stav hodnocení SCLLD

- Žádost podaná v 1. výzvě
- Žádost podaná v 2. výzvě
- Žádost podaná v 3. výzvě
- První vlna hodnocení formálních náležitostí a přijatelnosti
- Věcné hodnocení
- Žádost vrácena k přepracování
- Hodnocení formálních náležitostí a přijatelnosti po věcném hodnocení
- Schválená žádost
- Zamítnutá žádost

12

Proces hodnocení Strategií CLLD

- důležité** MAS měly možnost podávat Strategie CLLD **ve 3 výzvách** pro jejich předkládání – poslední 3. výzva byla ukončena 31. 7. 2017
- důležité** K 1. 9. 2017 zbývá **dohodnotit 32 Strategií** CLLD (z celkového počtu 179), z toho 24 podaných v 1. a 2. výzvě.
- důležité** Strategie CLLD **2 MAS byly ukončeny** bez možnosti opakovaného podání.

Plánované výzvy MAS V KHK

důležité

Napříč OP

důležité

Do konce roku 2017 výzvy v alokaci cca 400mil. Kč

důležité

15 MAS v kraji z toho 12 schválených SCLLD

důležité

Plnění milníků – zdlouhavý proces schvalování strategií, interních postupů, další problém ZOZ na CRR

Rychlé šípy – kapitola: Černí jezdci neumějí prohrávat

důležité

Podívejte jak ten Mirek Dušín (MAS) krásně běží! Ale co to dělá ten vůdce černých jezdců (MMR) v???



VÝČET OPATŘENÍ

PROGRAM ROZVOJE VENKOVA

**INTEGROVANÝ REGIONÁLNÍ OPERAČNÍ
PROGRAM**

OPERAČNÍ PROGRAM ŽIVOTNÍ PROSTŘEDÍ

OPERAČNÍ PROGRAM ZAMĚSTNANOST

Program rozvoje venkova

důležité

19.2.1

- 🕒 **Zavádění preventivních protipovodňových opatření v lesích**
- 🕒 **Zemědělská infrastruktura**
- 🕒 **Lesnická infrastruktura**
- 🕒 **Investice do ochrany melioračních a zpevňujících dřevin**
- 🕒 **Neproductivní investice v lesích**
- 🕒 **Pozemkové úpravy**

Program rozvoje venkova

důležité

19.2.1

- 🕒 **Předávání znalostí a informační akce**
- 🕒 **Podpora investic na založení nebo rozvoj nezemědělských činností**
- 🕒 **Investice do zemědělských podniků**
- 🕒 **Zpracování a uvádění na trh zemědělských produktů**
- 🕒 **Investice do lesnických technologií a zpracování lesnických produktů, jejich mobilizace a uvádění na trh**
- 🕒 **Horizontální a vertikální spolupráce mezi účastníky krátkých dodavatelských řetězců a místních trhů**

Program rozvoje venkova

důležité

19.3.1

🕒 **Spolupráce** v rámci iniciativy LEADER

Pozn. Aktuálně NS MAS usiluje o změnu pravidel 19.3.1 a jejich schválení Mze – nastavení limitů, souběh financování z IROP 4.2, atd.

19

Program rozvoje venkova – první výzvy MAS

- 🕒 schváleno 146 SCLLD, vydáno 145 AD
- 🕒 **87 MAS vyhlásilo celkem 88 výzev**
- 🕒 zaregistrováno cca 500 žádostí, z toho cca 460 jako „vybrané“

Integrovaný regionální operační program

- SC 1.2 Zvýšení podílu **udržitelných forem dopravy**
 - Cyklostezky
 - Doprava
 - Chodníky a zastávky
- SC 1.3 **Řešení rizik**
- SC 2.1 **Sociální oblast**
 - Komunitní centrum, polyfunkční centrum
 - Sociální podnikání
 - Sociální bydlení
- SC 2.4 Zvýšení kvality a dostupnosti **infrastruktury pro vzdělávání a celoživotní učení**
 - Školky a dětské skupiny
 - Střední školy a základní školy
 - Vysoké školy
- SC 3.3 **Územní plánování**

Integrovaný regionální operační program - první výzvy MAS

- 🕒 schváleno 160 SCLLD, vydáno 142 AD
- 🕒 2 MAS neprošly
- 🕒 **45 MAS již vyhlásilo min. 1 výzvu** – otevřeno 87, uzavřeno 66
- 🕒 zaregistrováno 219 projektů - alokace 153 výzev 1.1 mld. Kč

Pozn.: Rozšíření programových rámců IROP - úpravy standardů do specifických pravidel výzvy č. 69 Integrovaný záchranný systém, resp. normativů pro MAS

Operační program Životní prostředí

- důležité** SC 4.2 Likvidace **invazních druhů** křídlatka a bolševník
- důležité** SC 4.3 **Výsadby dřevin**

Pozn.: aktuálně provedena změna PD k rozšíření k CLLD, nabídnuty další 3 aktivity: protierozní opatření, ÚSESy a zeleň v intravilánu; alokace zůstává stejná, s případným navýšením vyčkají dle zájmu MAS

Operační program Zaměstnanost

- 🕒 **Sociální služby a sociální začleňování**
- 🕒 **Prorodinná opatření**
- 🕒 **Zaměstnanost**
- 🕒 **Sociální podnikání**

Operační program Zaměstnanost - první výzvy MAS

- 🕒 vydáno 126 AD
- 🕒 **122 vyhlášeno výzev u 60 MAS na cca 25% alokace**
- 🕒 dosud předloženo 204 žádostí, z toho podpořeno 47, u 23 vydány právní akty

Témata hodnocení CLLD - rating

důležité

Stanovit hodnocení, Strategie NSMASČR 2030 vs. Usnesení RSK a potřeby ŘO IROP

důležité

MMR potřebuje vědět, zdali MAS je připravena k realizaci. Kapacita MAS? NS MAS si stanoví, co chce 100 % hodnotit a pak si MMR vybere, co chce, aby bylo pro jejich hodnocení. V listopadu od NS MAS ČR první návrh. Např. Fluktuace zaměstnanců. Vyhlášená výzva a nikdo nepodal žádost ...

Neformální jednání 9.10.2017 Dubovice

- důležité** - důraz na metodu Leader
- důležité** - nebo počet projektů, počet výzev, čerpání alokace, milníky
- důležité** - kvalita projektů, porovnávání, inovace
- důležité** - měkké indikátory
- důležité** - komunikace do území, práce s členskou základnou
- důležité** - požadavky na evaluaci (četnost, způsob)

Principy Leader

- důležité** - existence scld
- důležité** - existence partnerství
- důležité** - přístup zdola na horu
- důležité** - integrované akce
- důležité** - inovační přístup
- důležité** - rozvíjení spolupráce
- důležité** - budování sítí

Hodnocení - rating

důležité

Dělám správné věci správným způsobem ?

důležité

Nedělám vědomé chyby

důležité

Hodnocení bude dělat MAS pouze dobrovolně. Dále se bude jednat o sebehodnocení.

důležité

Základem bude vzájemné srovnávání MAS v parametrech, které se dají srovnávat, ale zároveň se zachovala regionální rozdílnost.

důležité

Hodnocení tvrdých dat (databáze) – např. počet schválených projektů, hodnocení měkkých dat – úspěch v nějaké oblasti

důležité

Při horších výsledcích hodnocení nebudou hrozit sankce nebo ztráta alokace.

důležité

Osnova hodnocení: 60% by se měly věnovat rozvoji území MAS, 30% bude hodnocení, jak moc je MAS LEADER, 10% data administrativní schopnosti

Klíčové dokumenty, které vše ovlivní na národní úrovni.

důležité

- Strategický rámec ČR 2030

důležité

- Analýza relevance Cílů udržitelného rozvoje pro ČR

důležité

- Globální megatrendy ČR 2030

důležité

- Společnost 4.0

důležité

- Strategie regionálního rozvoje ČR 2021+

důležité

- Národní program reforem

důležité

- Analýza evaluace (např. Makroekonomická a sektorová analýza MMR)

důležité

- Rezortní strategie

důležité

- Rezortní tematické oblasti – prvotní sběr 2017

Tematické oblasti dle resortů?

důležité

- trh práce a zaměstnanost

důležité

- vzdělávání

důležité

- sociální začleňování

důležité

- postupné efektivní a kvalitní veřejné služby, bezpečnost

důležité

- elektronizace veřejné správy

důležité

- doprava

důležité

- efektivní výzkumný a inovační systém

důležité

- podpora podnikání s ohledem na potenciál Průmyslu 4.0

důležité

- posun k nízkouhlíkovému hospodářství

důležité

- přizpůsobení se změně klimatu a předcházení rizikům

důležité

- ochrana životního prostředí a podpora účinného využívání zdrojů

Role MAS 2020+

- důležité** - pro leadrovská atmosféra ???
- důležité** - malé a střední firmy
- důležité** - krátké dodavatelské řetězce
- důležité** - sociální soudržnost, bezpečnost, solidarita
- důležité** - respekt k postojům různých společenských skupin
- důležité** - občanská vybavenost, kulturní
- důležité** - spolková činnost
- důležité** - krajina, zeleň v sídlech, udržení vody v krajině
- důležité** - kulturní dědictví
- důležité** - vzdělávání, zaměstnanost
- důležité** - cyklostezky
- důležité** - rodina

Implementace

důležité - Ministerstvo pro venkov

důležité - OP Venkov – OP IN /Integrované nástroje/

Technické předpoklady/požadavky pro implementaci v novém období 2021+:

- zjednodušení a snížení administrace viz. body níže
- včasný výběr strategií (2021) a včas připravený a funkční systém
- multifondové financování
- plné pokrytí venkovských oblastí metodou CLLD
- jeden program fond na IN, jedna agentura/fond na komunikaci a dokladování (CRR, SZIF)
- jednotné metodické prostředí, jeden IS a jednotné dokládání vykazování
- režie jako nepřímé výdaje, tedy paušál v rozmezí 15 až 20%

- jednoduché strategie (jednoduchá analytická část, strategická část, část navázaná na finance - akční plán a implementační část). Dát omezení na max. 120 stran včetně příloh. V případě dobře připraveného prostředí, tak psát strategii přímo do systému, kde by se i snadněji upravovala a nemusela by být strategie i žádost.
- vzor jednoduchých společných interních postupů – pokud jsou třeba, jen s případnou volbou možností - byly by už součástí implementační části strategie
- neřešit standardizaci samostatně, ale ve strategii mít orgány a zastoupení a to v případě změn aktualizovat – nebo neřešit 😊
- Alokace přes MAS (nyní 16 miliard Kč) na venkov chceme cca 50 miliard Kč???) 😊

PROSTOR PRO DOTAZY

Děkuji za pozornost

Národní síť Místních akčních skupin
České republiky, z.s.

Jana Kuthanová

Místopředsedkyně NS MAS ČR

kuthanova@horineves.cz

tel. +420 724 186825

info@nsmas.cz

tel: +420 583 215 610

