



## 22. zasedání Regionální stálé konference Královéhradeckého kraje

---

22.6.2022

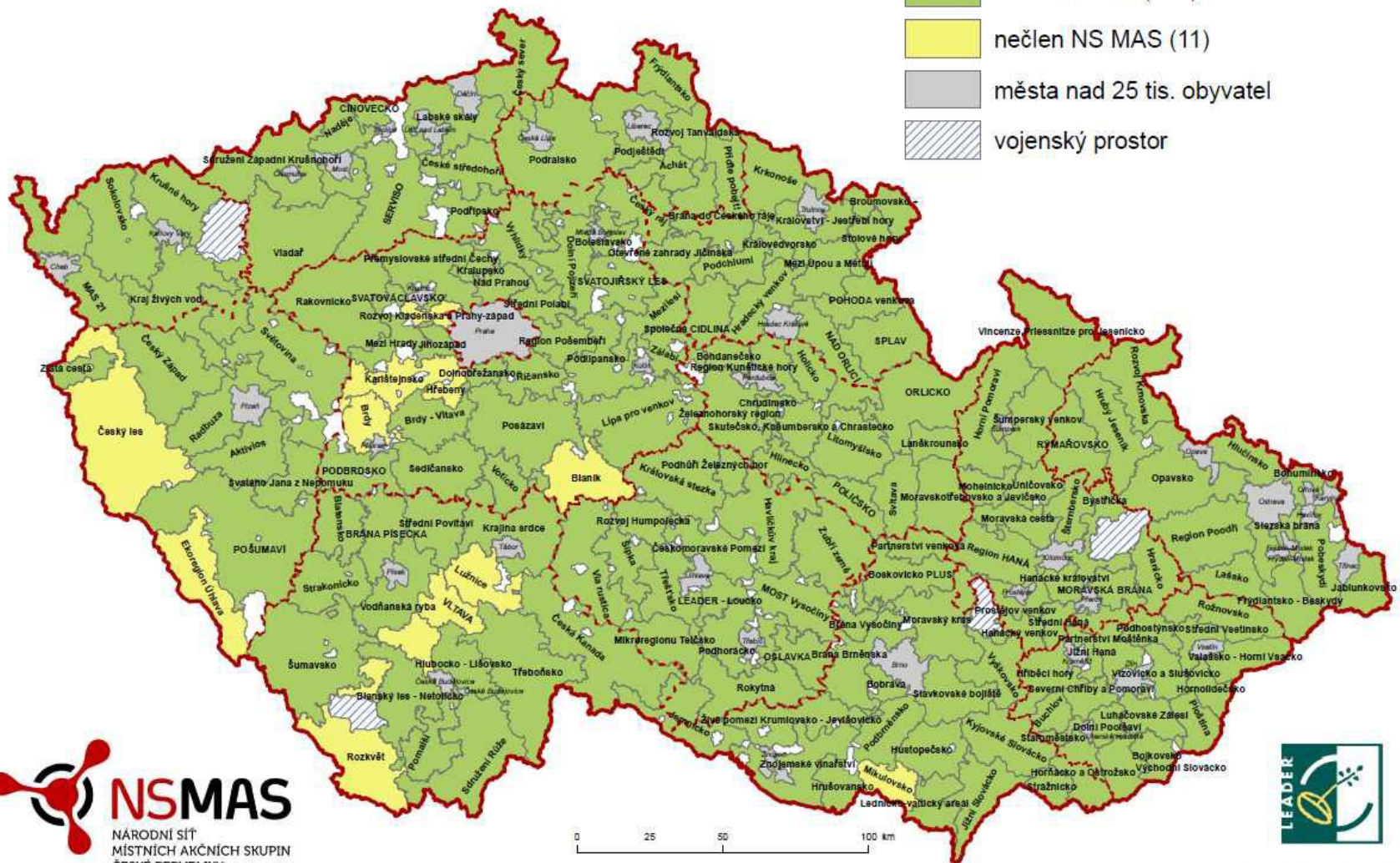
KRAJSKÝ ÚŘAD

KRÁLOVÉHRADECKÉHO KRAJE, PIVOVARSKÉ NÁMĚSTÍ 1245, V SÁLE  
ZASTUPITELSTVA.

# MÍSTNÍ AKČNÍ SKUPINY

MAS na území ČR k 1. 1. 2022 (180)

- člen NS MAS (169)
- nečlen NS MAS (11)
- města nad 25 tis. obyvatel
- vojenský prostor



Názvy MAS byly pro potřebu vizualizace zkráceny či upraveny.

# IROP

- **Bezpečnost v dopravě**
- **Infrastruktura pro cyklistickou dopravu**
- **Revitalizace veřejných prostranství**
- **Podpora jednotek sboru dobrovolných hasičů kategorie II a III**
- **Rekonstrukce infrastruktury mateřských škol a dětských skupin**
- **Infrastruktura základních škol ve vazbě na klíčové kompetence a rekonstrukce učeben malotřídních škol**
- **Městská a obecní muzea, knihovny**
- **Veřejná infrastruktura udržitelného cestovního ruchu**
- **Revitalizace kulturních památek zapsaných v Ústředním seznamu kulturních památek ČR**
- **Infrastruktura pro sociální služby poskytované podle zákona č. 108/2006 Sb., o sociálních službách**

- Minimálně 70 % stavebního a demoličního odpadu z projektu bude opětovně použito/bude připraveno k opětovnému využití
- Projektem výstavby, modernizace nebo rekonstrukce komunikace pro pěší v trase nebo v křížení pozemní komunikace s vysokou intenzitou dopravy je dotčena pozemní komunikace s intenzitou motorové dopravy přesahující 500 vozidel za den
- Vyhrazená komunikace pro cyklisty, která je předmětem projektu:
  - svádí cyklistický provoz z pozemní komunikace s intenzitou motorové dopravy vyšší než 1500 vozidel/den,
  - nebo je navržena k zajištění obsluhy území jedné či více obcí s celkem více než 250 obsazenými pracovními místy,
  - nebo je navržena k zajištění obsluhy území jedné či více obcí s celkem více než 2000 obyvateli,
  - nebo se přímo napojuje alespoň na jednu stávající vyhrazenou komunikaci pro cyklisty.

## Veřejná prostranství:

Pro řešené území je zpracován alespoň jeden z následujících dokumentů:

- územní studie veřejného prostranství registrovaná v Evidenci územně plánovací činnosti (EÚPČ);
  - regulační plán;
  - architektonická nebo urbanistická soutěž uspořádaná v souladu se soutěžním řádem České komory architektů (ČKA) a realizace projektu je plánována v řešeném území v souladu s daným dokumentem - bude vypuštěno pro CLLD
- Kapacity MŠ, ZŠ, knihovny, CR .....

## Usnesení NSK - Litoměřice dne 3.- 4. května 2022

- Usnesení NSK-2/2022

Národní stálá konference vyzývá ŘO IROP k nastavení kritérií přijatelnosti pro CLLD v programovém období 2021-2027 tak, aby zohledňovala specifika venkovských oblastí a neomezovala podporované aktivity více než je s ohledem na podmínky striktně dané EU nezbytně nutné, a případná bližší prioritizace mohla být stanovena na úrovni MAS na základě Strategií CLLD jednotlivých MAS.

# Alokace IROP 2021+ - CLLD Královéhradecký kraj

- ▶ Průměr na MAS 56,5 mil. Kč
- ▶ Celková dotace 849,5 mil. Kč
- ▶ Jen 7% alokace z IROP
  
- ▶ Vzorec rozdělení v rámci ČR:
  - 45% počet obyvatel, 10% rozloha území, 45% počet obcí

# PRV/SZP

- ▶ **PRV/SZP 5% povinných na CLLD /zemědělci, nezemědělské podnikání, spolkové komunitní investice, hasiči V**



# OP Zaměstnanost+

**Témata:**

**Komunitní práce na venkově,  
komunitní pracovník, komunitní  
tábor, propojování generací, akce,  
komunitní aktivity v oblasti soc.**

**začleňování a zaměstnanosti, lokální  
princip, vazba na Akční plány SCLLD**

## Výzva pro CLLD - Podpora komunitně vedeného místního rozvoje

Datum vyhlášení výzvy : 1.7.2022

Datum zahájení příjmu žádostí o podporu: 27.7.2022 9 hodin

Datum ukončení příjmu žádostí o podporu: 15.12.2022 12 hodin

Maximální délka, na kterou je žadatel oprávněn projekt naplánovat: 36 měsíců

Alokace výzvy

- Finanční alokace výzvy (rozhodná pro výběr projektů k financování):

1 020 000 000 Kč

z toho

- 782 697 000 Kč EU podíl,
- 237 303 000 Kč národní spolufinancování
- dotace 100%

- Maximální výše celkových způsobilých výdajů projektu – 1.výzvy:

12 000 000,- Kč, max. však 70 % z celkové alokace Akčního plánu MAS pro OPZ+

Kategorie MAS	Počet obyvatel v MAS k datu 31. 12. 2020	Min. alokace na Akční plán	Max. alokace na Akční plán
1.	do 20 tis. obyv.	6 000 000,- Kč	10 000 000,- Kč
2.	20 až 40 tis. obyv.	6 000 000,- Kč	15 000 000,- Kč
3.	40 tis. obyv. a více	6 000 000,- Kč	20 000 000,- Kč

# OP TAK

Aktivity definované v Programovém dokumentu

OP TAK:

Pořízení nových technologických zařízení a vybavení vč. potřebné infrastruktury, dále pořízení výrobních strojů a zařízení, které nejen zvýší technologickou úroveň MSP a jejich konkurenceschopnost, ale také umožní navazující digitalizaci a automatizaci výroby.

### Základní vstupní podmínky:

- Celková alokace z MPO 1 miliarda korun (možnost navýšení při čerpání alokace, příslib, který není zatím nikde ukotven)
- Maximální výše projektu 2 mil. Kč
- Míra dotace 50%
- Aktivita: pořízení nových technologií a zařízení s navazující možností digitalizace a automatizace výroby
- Režim de minimis; mimo výběrových řízení

### Návrh alokace pro MAS:

Návrh na rozdělení alokace tak, aby každá MAS (i malá) měla alespoň minimální hranici pro podporu projektu v plné výši (tzn. 1 mil. Kč datace)

Předpoklad zapojení všech 180 MAS, všech 15 v kraji - předpoklad prvního čerpání dotace cca 39,7 mil. Kč

Výzva podzim 2022, akceptační dopis CLLD červen 2023

# OP ŽP - alokace 400 mil. na všechny MAS ČR

- snížení energetické náročnosti veřejných budov a veřejné infrastruktury
- leden 2023 bude možné předkládat klíčové projekty (vybrané, klíčové, ukázkové).

DĚKUJI ZA POZORNOST a zvláště děkuji za podporu Královéhradeckého kraje, a za to že má také rád venkov.



**Jana Kuthanová**

předsedkyně NS MAS ČR

[j.kuthanova@nsmascr.cz](mailto:j.kuthanova@nsmascr.cz)

t +420 724186825