

T-MAPY

prezentace Pasportu odpadového hospodářství

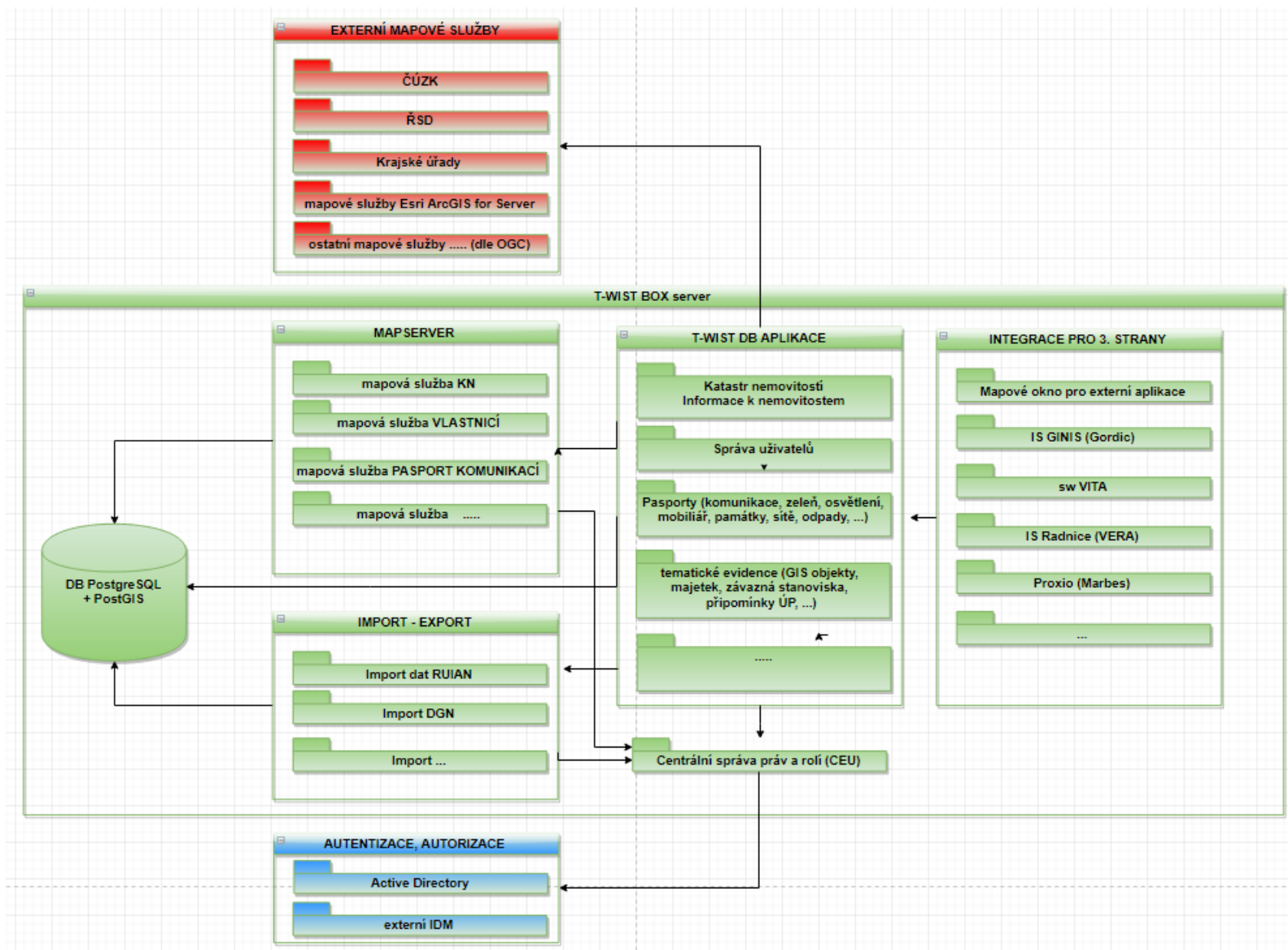
Mgr. Petr Šerhant & Ing. Jan Kamenický



Aplikace T-MAPY - obecné vlastnosti

- vlastní technologie T-WIST, třívrstvá architektura
- základ uživatelského prostředí představuje běžný www prohlížeč (MS Internet Explorer, Mozilla Firefox, Google Chrome v aktuálních verzích), bez potřeby instalovat další doplňkový SW
- kompletně provoz na podporované platformě open source software:
 - operační systém: Linux CentOS 6.x
 - databázový systém: PostgreSQL 9.6 + PostGIS
 - PHP: verze 5.3.3
 - mapový server: MapServer 7
- integrovaný provoz mapové i databázové části v jednom okně prohlížeče (bez nutnosti přepínání mezi záložkami/okny)
- modulární řešení (každá aplikace se skládá ze samostatných modulů, které je možné v případě potřeby přidávat a odebírat)
- webový klient a jeho nadstavbové moduly jsou plně responsivní, tj. umožňují zobrazení obsahu na různých platformách PC včetně mobilních (tablet, chytrý telefon)
- zabezpečený přístup k datům v úrovni protokolu https
- otevřené rozhraní dle standardů SOA pro komunikaci se SW 3. stran na bázi XML služeb

Schéma GIS T-WIST



Pasport odpadového hospodářství

nástroj pro komplexní správu agendy o odpadech, jejich třídění a likvidaci na území města

Mezi hlavní úlohy, které aplikace řeší, patří:

- samotné vedení evidence dat pasportu odpadů (tj. dílčích evidencí)
- editace a doplňování atributů u existujících témat
- vyhledání v libovolném tématu podle jeho atributů
- zobrazení a editace jednotlivých prvků pasportu v mapě
- evidence příloh (fotodokumentace, projektová dokumentace, smlouvy)

Vlastní řešení se skládá ze dvou částí: **databázové aplikace** pro správu a evidenci všech témat a vlastní **mapové aplikace**

Modulární řešení

- Stanoviště kontejnerů

- Nebezpečný odpad
- Objemný odpad
- Separovaný odpad
- Směsný komunální odpad
- Tříděný odpad – pytle

Odpadkové koše	Skládky, kompostárny ...	Stanoviště kontejnerů
Odpadkové koše - Opravy		Stanoviště kontejnerů - Opravy
		Nebezpečný odpad
		Nebezpečný odpad - Opravy
		Objemný odpad
		Objemný odpad - Opravy
		Separovaný odpad
		Separovaný odpad - Opravy
		Směsný komunální odpad
		Směsný komunální odpad - Opravy
		Tříděný odpad - pytle
		Tříděný odpad - pytle - Opravy

- Odpadkové koše

- Kompostárny, sběrné dvory, skládky, spalovny

- Úkoly

M E N U PASPORT ODPADOVÉHO HOSPODÁŘSTVÍ

- Odpadkové koše
- Odpadkové koše - Opravy
- Skládky, kompostárny ...
- Stanoviště kontejnerů
- Stanoviště kontejnerů - Opravy
- Nebezpečný odpad
- Nebezpečný odpad - Opravy
- Objemný odpad
- Objemný odpad - Opravy
- Separovaný odpad
- Separovaný odpad - Opravy
- Směsný komunální odpad
- Směsný komunální odpad - Opravy
- Tříděný odpad - pytle
- Tříděný odpad - pytle - Opravy

M E N U UPOZORNĚNÍ

Upozorňující email na záruku opravy

M E N U NÁSTROJE

- Import SHP souborů do DB
- Export tabulek do SHP souborů
- Import DBF souborů do DB
- Export tabulek do DBF souborů

Separovaný odpad

- Papír
- Plasty
- Sklo barevné (směsné)
- Sklo barevné (směsné) a bílé (čiré)
- Sklo bílé (čiré)
- Biologický odpad
- Kovy
- Nápojové kartony
- Textil
- Elektro
- Papír a nápojové kartony
- Plast a nápojové kartony

Směsný odpad

- Směsný odpad
- Směsy odpad (skupina)
- Popelnice na směsný odpad
- Kontejnery na směsný odpad
- Popelnice a kontejnery na směsný odpad

Nebezpečný odpad

- Nebezpečný odpad - přistaveno
- Nebezpečný odpad - přistaveno v příštím měsíci
- Nebezpečný odpad - přistaveno později než v příštím měsíci
- Nebezpečný odpad - budoucí přistavení neplánováno

Velkoobjemové kontejnery

- Velkoobjemové kontejnery - přistaveno
- Velkoobjemové kontejnery - přistaveno v příštím měsíci
- Velkoobjemové kontejnery - přistaveno později než v příštím měsíci
- Velkoobjemové kontejnery - budoucí přistavení neplánováno

Stanoviště odpadu

- Stanoviště odpadu

Skládky, sběrné dvory, kompostárny, spalovny

- Sběrný dvůr
- Skládka
- Spalovna
- Kompostárna
- Ostatní typy

Odpadkové koše

- Odpadkové koše - všechny typy
- Odpadkové koše - všechny typy (skupina)
- Koše na psí exkrementy
- Popelník
- Zásobník na sáčky
- Odpadkové koše se zásobníkem na sáčky
- Odpadkové koše

Vrstvy

PŘEKRYVNÉ PODKLADOVÉ

Passport odpadového hospodářství

- Směsný odpad
- Nebezpečný odpad
- Velkoobjemové kontejnery
- Tříděný odpad - pytle
- Separovaný odpad
- Stanoviště odpadu
- Skládky, sběrné dvory, kompostárny, spalovny
- Odpadkové koše

Separovaný odpad (komodity)

- Všechny komodity
- Papír a nápojové kartony
- Elektro
- Textil
- Nápojové kartony
- Kovy
- Biologický odpad
- Sklo bílé
- Sklo barevné a bílé
- Sklo barevné
- Plast
- Papír

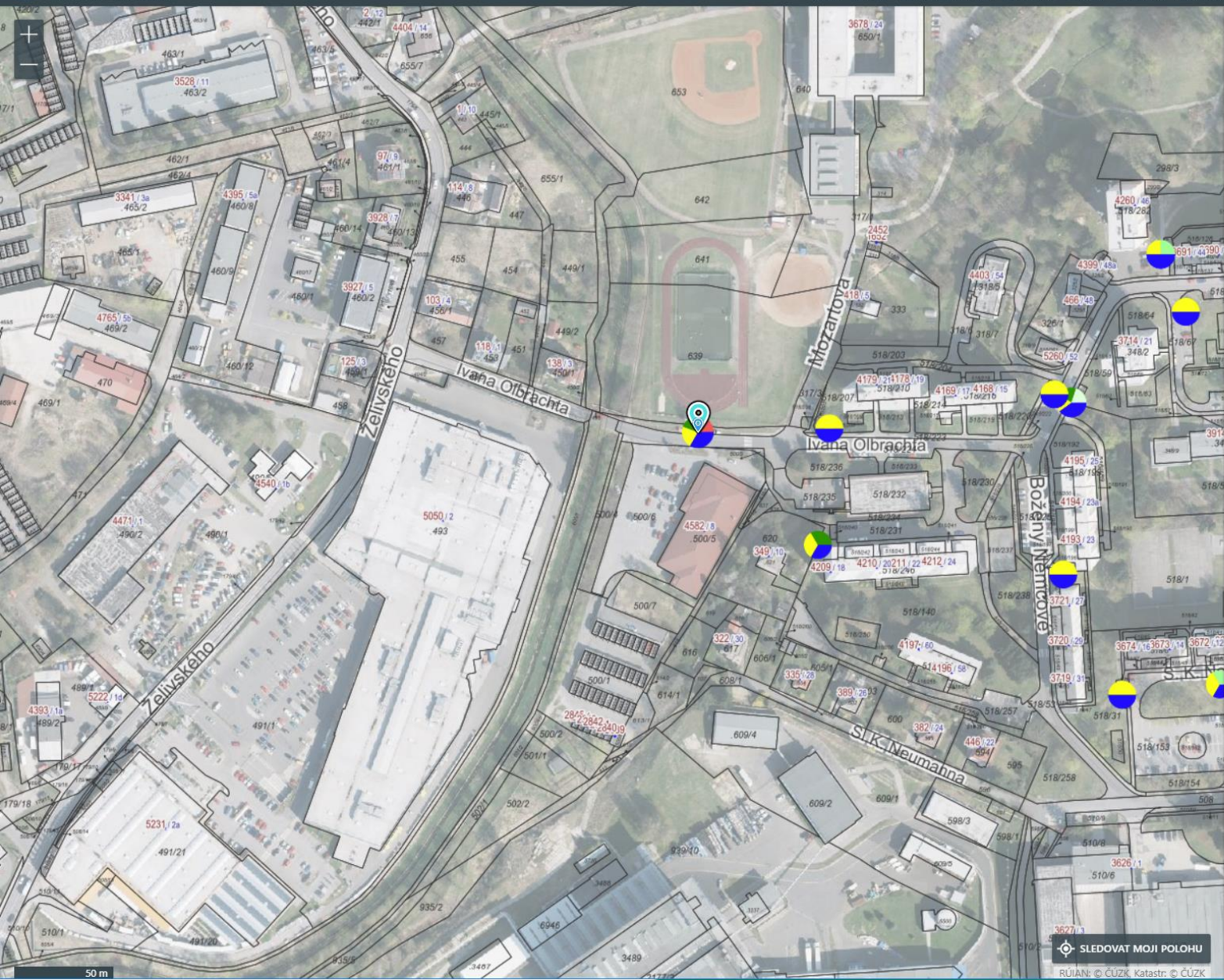
Kompletní síť

Územní identifikace

Katastr nemovitostí

Majetek


SLEDOVAT MOJI POLOHU



Identifikace

Stanoviště odpadu

Název: I. Olbrachta u Penny
Číslo: 45
Komodity: separovaný odpad,
[Zobrazit v pasportu odpadů](#)



Separovaný odpad

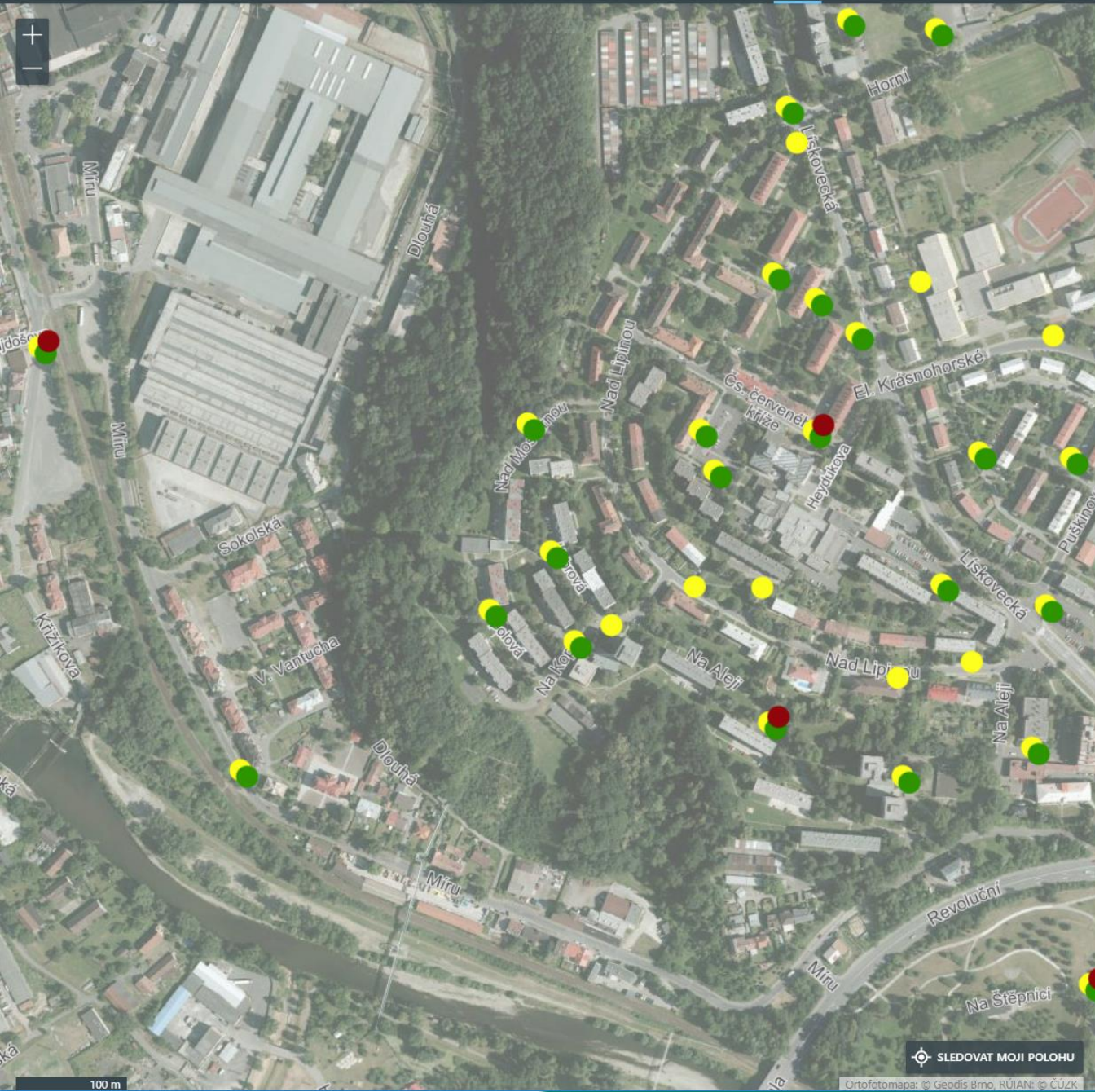
- Papír - 3x
- Plasty včetně PET - 2x
- Sklo barevné
- Sklo bílé
- Textil - 2x
- Vývoz: 1 x týdně

Street View
[Street View \(Google\)](#)

Panorama
[Panorama \(Mapy.cz\)](#)

SLEDOVAT MOJI POLOHU

RUIAN: © CÚZK, Katastr: © CÚZK



Vrstvy

Pasport odpadového hospodářství

- Směsný odpad
- Nebezpečný odpad
- Velkoobjemové kontejnery
- Tříděný odpad - pytle
- Separovaný odpad
- Stanoviště odpadu
- Skládky, sběrné dvory, kompostárny, spalovny
- Odpadkové koše

Separovaný odpad (komodity) 3

- Všechny komodity
- Papír a nápojové kartony
- Elektro
- Textil
- Nápojové kartony
- Kovy
- Biologický odpad
- Sklo bílé
- Sklo barevné a bílé
- Sklo barevné
- Plast
- Papír

Pasport odpadového hospodářství - návrh

Pasport odpadového hospodářství - zrušení

Separovaný odpad (komodity) - návrh

Separovaný odpad (komodity) - zrušení

Bez podkladu

Základní mapa

Ortofoto 2015

70 %

Ortofoto ČÚZK

Základní mapa ČÚZK

SLEDOVAT MOJI POLOHU

Ortofotomapa: © Geodis Brno, RUIAN: © ČÚZK





Stanoviště kontejnerů

1 záznam 1 vybraný

Do mapy ▾ Přidat opravu Dotčené parcely

	NÁZEV ▾	SVOZOVÁ OBLAST ▾	POVRCH ▾	TECHNICKÝ STAV ▾							
	K Hájku 141										

Opravy 0 záznamů

Nebezpečný odpad 0 záznamů

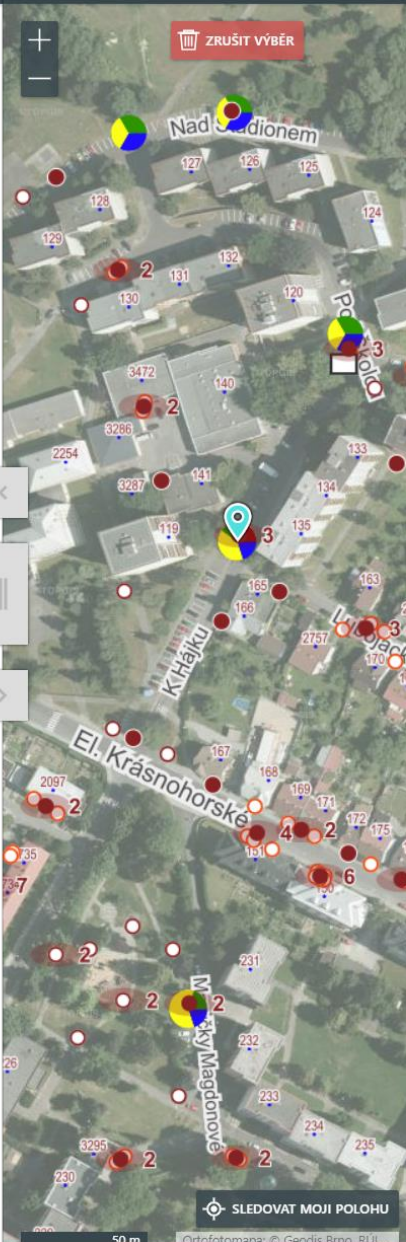
Objemný odpad 0 záznamů

Separovaný odpad 5 záznamů

	STANOVIŠTĚ KONTEJNERŮ ▾	KOMODITA ▾	OBJEM (L) ▾	TYP ▾						
	K Hájku 141	Plasty včetně PET	1100.00	Plastová - horní výsyp						
	K Hájku 141	Papír	1100.00	Plastová - horní výsyp						
	K Hájku 141	Elektro odpad	2150.00	Pozinkovaný plech						
	K Hájku 141	Sklo barevné		Sklolaminát - spodní výsyp						
	K Hájku 141	Plasty včetně PET	1100.00	Plastová - horní výsyp						

Směsný komunální odpad 0 záznamů

Tříděný odpad - pytle 0 záznamů



Vrstvy ×

PŘEKRYVNÉ
PODKLADOVÉ

Pasport odpadového hospodářství 8

- Směsný odpad
- Nebezpečný odpad
- Velkoobjemové kontejnery
- Tříděný odpad - pytle
- Separovaný odpad
- Stanoviště odpadu
- Skládky, sběrné dvory, kompostárny, spalovny
- Odpadkové koše

Separovaný odpad (komodity) ^

- Všechny komodity
- Papír a nápojové kartony
- Elektro
- Textil
- Nápojové kartony
- Kovy
- Biologický odpad
- Sklo bílé
- Sklo barevné a bílé
- Sklo barevné
- Plast
- Papír

Pasport odpadového hospodářství - návrh ▾

Pasport odpadového hospodářství - zrušeno ▾

Separovaný odpad (komodity) - návrh ▾

SLEDOVAT MOJI POLOHU

Editační formuláře

Ú P R A V A STANOVIŠTĚ KONTEJNERŮ

Základní údaje	Detail stanoviště
Id 22140	Typ ▼
Název Nad Rybníkem 2999	Poznámka ke stanovišti <input type="text"/>
Evidenční číslo EV 001/2015	Rozměry v cm (šířka x délka) <input type="text"/>
Inventární číslo IC 256	Vlastník stavby ▼
Svozová oblast Frýdek ▼	Technický stav Dobry ▼
Úklidová firma UK1 ▼	Poznámka k technickému stavu <input type="text"/>
Poznámka SO	Datum inventury <input type="text"/>
Stav Stávající ▼	Přístupné pro veřejnost ▼
Datum zrušení <input type="text"/>	
Parcela	Adresa
Katastrální území Frýdek	Ulice Nad Rybníkem
Parcelní místo 5319/173	Číslo popisné 2997
Vlastníci Statutární město Frýdek-Místek - Vlastnické právo	
Geometrie	Editační údaje
Typ Bod	Založil Tomáš Peter (peter)
Geometrie	Dne 2015-08-19
	V čase 11:34:44
	Uložit Zavřít

Ú P R A V A SEPAROVANÝ ODPAD

Základní údaje	Vývoz
Id 9274	Pondělí Ano ▼
Stanoviště kontejnerů Nad Rybníkem 2999 [22140] ▼	Začátek 17.09.2018
Typ Plastová - horní výsyp ▼	Interval 7
Výrobce ▼	Posádka P1 ▼
Komodita Papír ▼	Úterý Ne ▼
Objem (l) 1100.00	Středa Ne ▼
Četnost vývozu ▼	Čtvrtek Ne ▼
Rok výroby <input type="text"/>	Pátek Ano ▼
Zapůjčka ▼	Začátek 21.09.2018
Majitel Frýdecká skládka, a.s. ▼	Interval 14
Svozová firma ▼	Posádka ▼
Datum inventury <input type="text"/>	Sobota Ne ▼
DDHM <input type="text"/>	Neděle Ne ▼
Technický stav ▼	Mapa
Poznámka <input type="text"/>	Zobrazit Ano ▼
Stav ▼	
Datum zrušení <input type="text"/>	Uložit Zavřít

Modul Úkoly

Úkoly

Menu

Petr Šerhant
Magistrát města
BRNA

Mapa pasportu odpadového hospodářství

Úkoly 1 záznam 1 vybraný

Editovat

NÁZEV	ZALOŽIL	STANOVIŠTĚ KONTEJNERŮ	DATUM ZADÁNÍ	DATUM UZAVŘENÍ
test LULI	Ivana Fialová	test LULI 17.9.2018	17.09.2018	

Legenda barev

Nový	■
V řešení	■
Vyřízeno	■
Vráceno k vyřízení	■
Uzavřeno	■

Stanoviště kontejnerů 1 záznam

NÁZEV	SVOZOVÁ OBLAST	POVRCH
test LULI 17.9.2018		

Mapa pasportu odpadového hospodářství

(t) ČÚŽK

Brno-Komín

SLEDOVAT MOJI POLOHU

50 m

© SM Brno, KÚ pro JMK, ČÚŽK

Identifikace

Stanoviště odpadu

Název: test LULI 17.9.2018
Číslo: 9892
Evidenční číslo: 4578/789
Lokalita: Brno-Komín
Komodity: separovaný odpad,
Zobrazit v [pasportu odpadů](#)

Separovaný odpad

Papír - 2x
Vývoz: 3x týdně
- pondělí
- středa
- pátek
Nejbližší vývoz: 03. 10. 2018

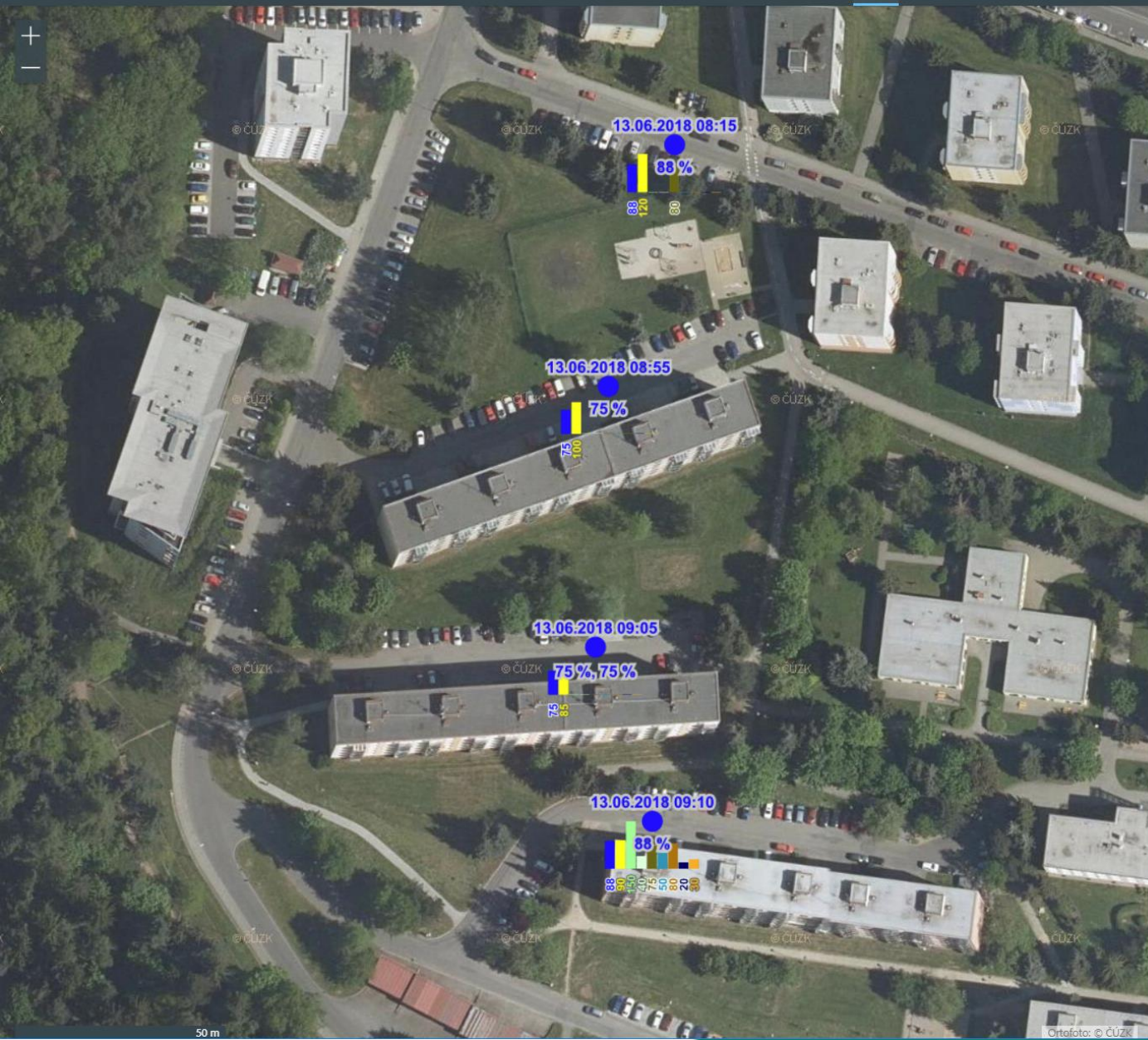
Sklo barevné
Vývoz: - pátek

Textil
Vývoz: 1x týdně
- středa

Panorama
[Panorama \(Mapy.cz\)](#)

Smart management odpadového hospodářství pro města a obce

- Rozšiřující modul integrace se SW firmy ICS
 - rozšíření PAOD o smart vizualizaci detailních informací o stanovištích separovaného odpadu
 - pro zobrazení všech podrobností o svozu tříděného i komunálního odpadu z nádob nebo pytlů je zapotřebí tyto nádoby a jejich svozy evidovat a sledovat v SW ProBaze ODPADY SVOZ včetně modulu GIS od společnosti ICS Identifikační systémy, a.s. Během svozu nádob je využívána automatická identifikace (čárové kódy, QR kódy, RFID).
 - Pro další informace kontaktujte Ing. Eva Bohuslavová, 602 434 797, eva.bohuslavova@ics.cz



Vrstvy

Odpady

- Stanoviště odpadu

Separovaný odpad 1

- Průměrná naplněnost graf
- Počet kontejnerů

Odpady - vývoz

- Datum posledního vývozu
- Průměrná naplněnost

Komodity separovaného odpadu 1

- Papír
- Plast
- Sklo barevné a bílé
- Sklo bílé
- Biologický odpad
- Kovy
- Nápojové kartony
- Papír a nápojové kartony
- Plast a nápojové kartony

Územní identifikace

- Správní hranice
- Adresní místa
- Stavební objekty
- Ulice

Map navigation options: Základní mapa, Bez podkladu, Základní mapa ČÚZK, Ortofoto ČÚZK 90%

Aktualizace vývozu

[Aktualizace ze souboru export1.csv](#)

[Aktualizace ze souboru export2.csv](#)

The screenshot displays a web application interface for waste management. The main area is a map titled 'Mapa pasportu odpadového hospodářství' (Waste Passport Map) for a city (MĚSTO). The map shows several streets including Okružní, Březinova, Stavbařů, Na Samotě, Nad Řekou, and U Březin. Colored circular markers (yellow, blue, green) are placed along the streets to indicate collection points. A scale bar at the bottom left indicates 100 meters. The top navigation bar includes icons for map layers, search, pan, zoom, location, print, and user profile (tmapy tmapy T-MAPY). A right-side panel titled 'Identifikace' (Identification) provides details for 'Separovaný odpad' (Separated waste):

- Biologický odpad** (Biological waste):
 - Poslední svoz: 05.06.2018 14:45
 - Průměrná naplněnost: 75
 - Průměrný čas svozu: 14:30
 - Četnost svozu: 1x týdně
 - Den svozu: ÚT
- Papír a nápojové kartony** (Paper and beverage cartons):
 - Poslední svoz: 11.06.2018 14:00
 - Průměrná naplněnost: 20
- Plast a nápojové kartony** (Plastic and beverage cartons):
 - Poslední svoz: 11.06.2018 14:00
 - Průměrná naplněnost: 30
- Sklo bílé** (White glass):
 - Poslední svoz: 11.06.2018 14:00

© Přispěvatelé OpenStreetMap, RÚIAN; © ČÚŽK

Komplexní systém nakládání s komunálním odpadem (KSNKO Praha)

Mapa velkoobjemových kontejnerů

URL: <https://webgis.mepnet.cz/mapa/ksnko/?datefrom=20180801&dateto=20180810&lat=-734400%3A-1045700&z=1&lb=osmll&ly=ad%2Kcont-dat%2Chmc%2Chr%2Cul&...>

Vrstvy

- Velkoobjemové kontejnery
- Kontejnery v příštích 7 dnech
- Kontejnery dle druhu
- Kontejnery od 01.08.18 do 10.08.18

Územní identifikace

- Adresní místa
- Městské části a obvody
- Správní hranice
- Stavební objekty
- Ulice

Ortofoto ČÚZK

5 km

SLEDOVAT MOJI POLOHU

Vaše dotazy...?

petr.serhant@tmapy.cz

telefon: 725 751 651

jan.kamenicky@tmapy.cz

telefon: 602 455 814

www.tmapy.cz
info@tmapy.cz