

ANALÝZA POTŘEB MĚST A OBCÍ ČR A BUDOUCNOST ČESKÝCH SAMOSPRÁV



Společně hájíme zájmy měst a obcí!



**MINISTERSTVO
PRO MÍSTNÍ
ROZVOJ ČR**

Dotace na tento projekt byla poskytnuta ze zdrojů
Ministerstva pro místní rozvoj

- analýza je postavena na dotazníkovém šetření (10 otázek), které proběhlo mezi starosty a primátory na jaře 2017
- analýza byla zpracována ve spolupráci s Přírodovědeckou fakultou Univerzity Karlovy a společností MEPCO, s.r.o.
- analýza byla pořízena za přispění prostředků státního rozpočtu ČR z programu Ministerstva pro místní rozvoj v rámci projektu Podpora regionálního rozvoje obcí a měst České republiky na národní a evropské úrovni.



CÍLE ANALÝZY POTŘEB MĚST A OBCÍ ČR

- identifikace a vyhodnocení aktuálních potřeb měst a obcí ČR
- **identifikace problémových oblastí**, které mohou být řešeny prostřednictvím **politiky soudržnosti EU**
- podklad pro vyjednávání s centrálními orgány ČR o národních intervencích (**národní dotační tituly, RUD** aj.)
- podklad pro další **strategické dokumenty** s regionálním dopadem (Strategie regionálního rozvoje ČR apod.)



VÝSTUPY ANALÝZY POTŘEB MĚST A OBCÍ ČR - DOTAZNÍK

➤ Ptali jsem se na **úspěchy, problémové a bezproblémové oblasti**, pociťované **problémy** (věcné a organizační), přednosti a **rozvojový potenciál**, na **možnosti** jak překonat limity a bariéry, jak aktivovat přednosti, na faktory ovlivňující **budoucí rozvoj**, na meziobecní **spolupráci**

Velikostní skupina	Počet obcí	Počet obyvatel (1.1.2017)	Počet obcí v kategorii	Počet obyvatel v kategorii (1.1.2017)	Podíl obcí na obce v kategorii (%)	Podíl obyvatel na počtu obyvatel v kategorii (%)
0-499	292	78 828	3 443	834 200	8,5	9,4
500-999	152	109 449	1 372	970 822	11,1	11,3
1000-2999	161	278 134	991	1 633 918	16,2	17,0
3000-9999	70	387 060	322	1 663 576	21,7	23,3
10000-19999	27	374 041	68	958 400	39,7	39,0
20000-49999	19	586 646	44	1 320 686	43,2	44,4
50000 a více	11	1 504 036	18	3 197 218	61,1	47,0
Celkem	732	3 318 194	6 258	10 578 820	11,7	31,4

732
zodpovězených
dotazníků
=11,7 % obcí ČR
= 3,3 mil. obyvatel
ČR

Zdroj [1]



VÝSTUPY ANALÝZY POTŘEB MĚST A OBCÍ ČR - DOKUMENTY

- **prof. RNDr. Luděk Sýkora, Ph.D.**, Univerzita Karlova, Přírodovědecká fakulta, Katedra sociální geografie a regionálního rozvoje, Centrum pro výzkum měst a regionů, **Analýza potřeb měst a obcí ČR, vyhodnocení dotazníkového šetření, Výzkumná zpráva, Praha 2017**
- **prof. RNDr. Luděk Sýkora, Ph.D.**, Univerzita Karlova, Přírodovědecká fakulta, Katedra sociální geografie a regionálního rozvoje, Centrum pro výzkum měst a regionů, **Analýza potřeb měst a obcí ČR: syntetické vyhodnocení dotazníkového šetření, Výzkumná zpráva, Praha 2017**
- **Ing. Tomáš Sýkora, MEPCO a.s.**, **Východiska pro nastavení pozice Svazu měst a obcí ČR ke kohezní politice Evropské unie po roce 2020, Praha, listopad 2017**



HLAVNÍ VÝSTUPY ANALÝZY POTŘEB MĚST A OBCÍ ČR - DOSAŽENÉ ÚSPĚCHY

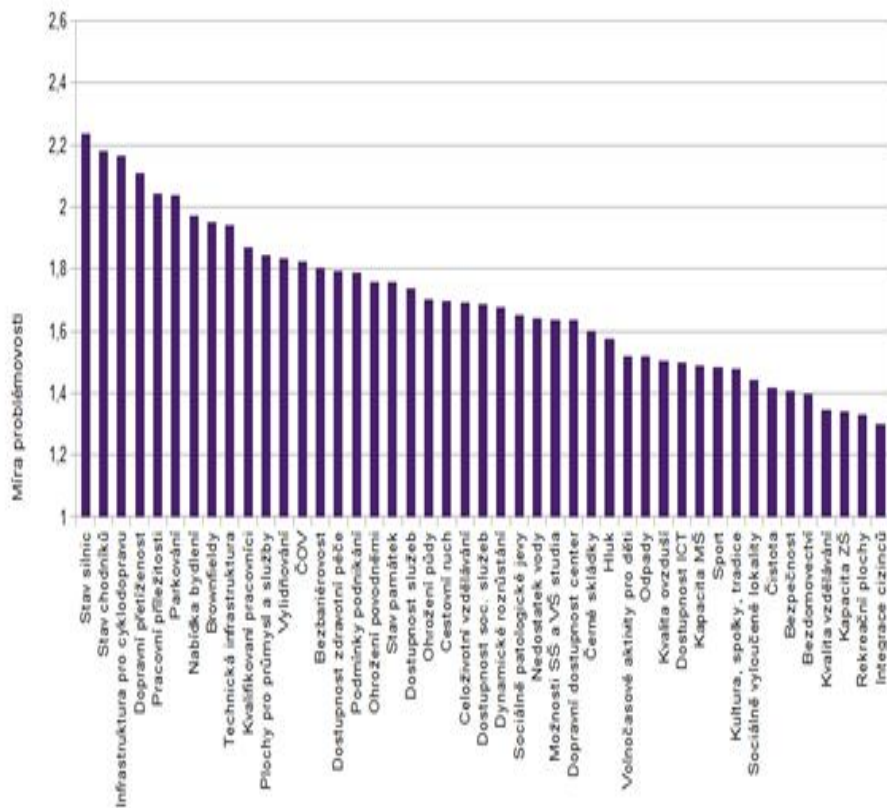
- **technická infrastruktura:** výstavba, rozšíření nebo modernizace místní infrastruktury, vodohospodářská infrastruktura a odpadové hospodářství
- **školství:** zvyšování kapacit MŠ a ZŠ, zateplování veřejných budov
- **péče o obyvatelstvo:** **kultura, sport** (sportoviště) **a zdraví** (péče o seniory, sociální služby aj.)
- **revitalizace částí měst a obcí:** opravy náměstí, historická jádra, návsi, kulturní památky
- opravy sakrálních staveb, rozvojové plochy, cestovní ruch a turistika, veřejná doprava, podpora podnikání, ...



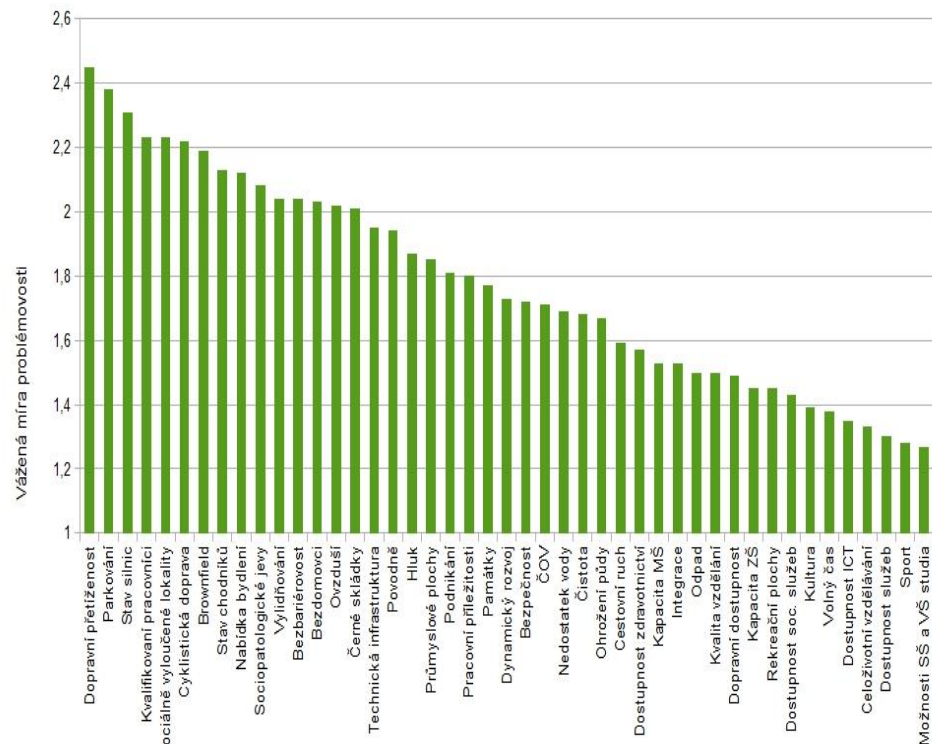
Zdroj [2]



HLAVNÍ VÝSTUPY ANALÝZY POTŘEB MĚST A OBCÍ ČR – VNÍMANÉ PROBLÉMY



Zdroj [3]



Zdroj [4]



VÝSTUPY ANALÝZY POTŘEB MĚST A OBCÍ ČR – VNÍMANÉ PROBLÉMY

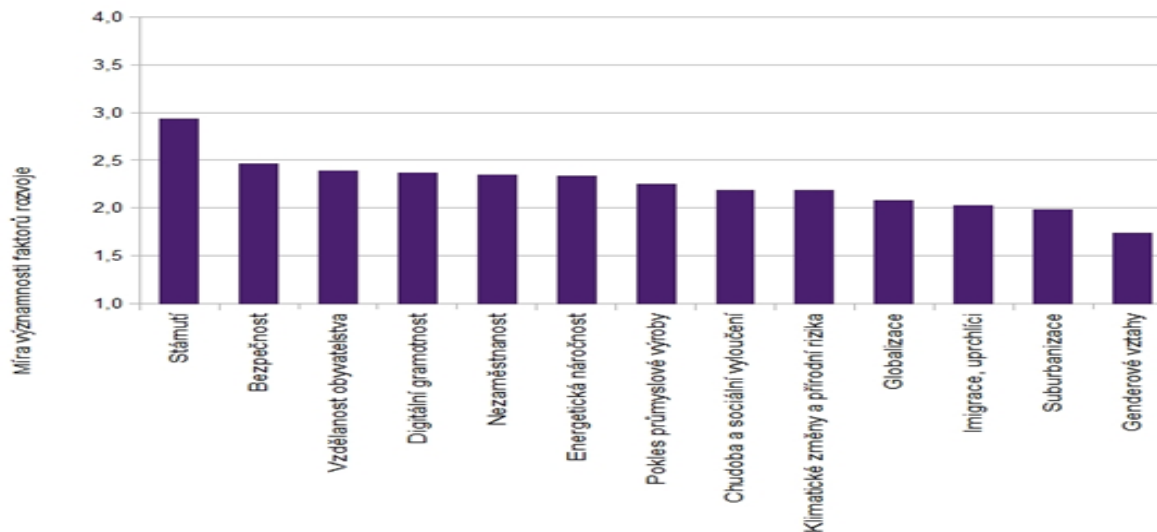
➤ Polarita vnímaných problémů

- dle velikostní kategorie obcí (města x obce)
- dle typu území (dynamicky rostoucí metropolitní a městské regiony a jejich zázemí x periferní regiony a jejich zázemí)

➤ Stárnutí obyvatel, úbytek obyvatel a „vylidňování“ – napříč všemi kategoriemi – nejvýznamnější faktor ovlivňující budoucí rozvoj obcí

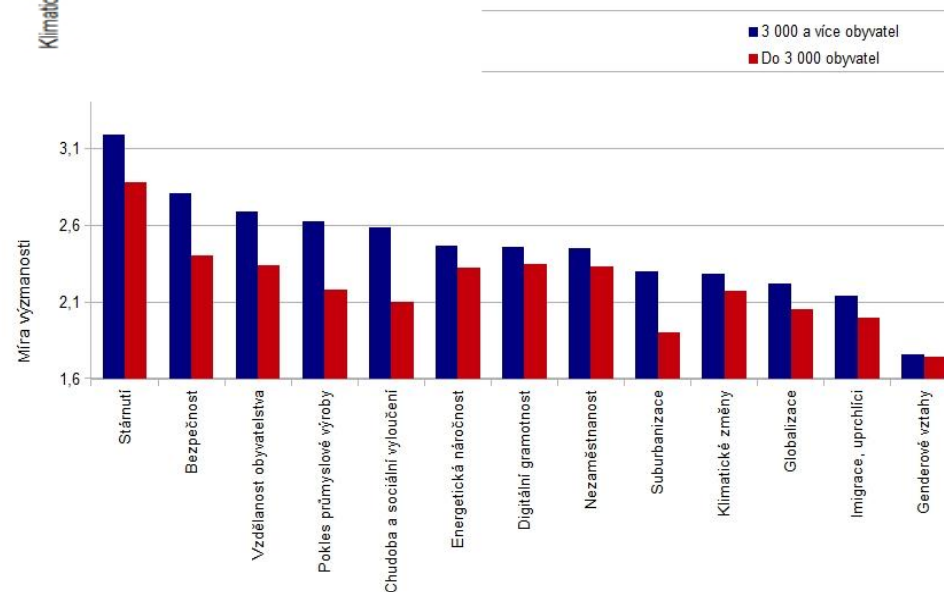


VÝSTUPY ANALÝZY POTŘEB MĚST A OBCÍ ČR - FAKTORY OVLIVŇUJÍCÍ BUDOUCÍ ROZVOJ



Zdroj [5]

**Stárnutí jako jeden z
fenoménů
ovlivňující rozvoj
municipalít**



Zdroj [6]

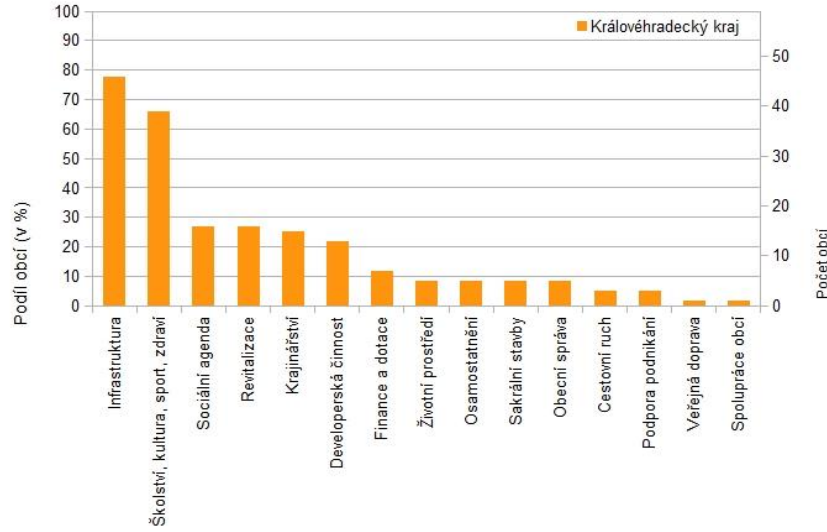


VÝSTUPY ANALÝZY POTŘEB MĚST A OBCÍ ČR - PŘEDNOSTI A ROZVOJOVÝ POTENCIÁL

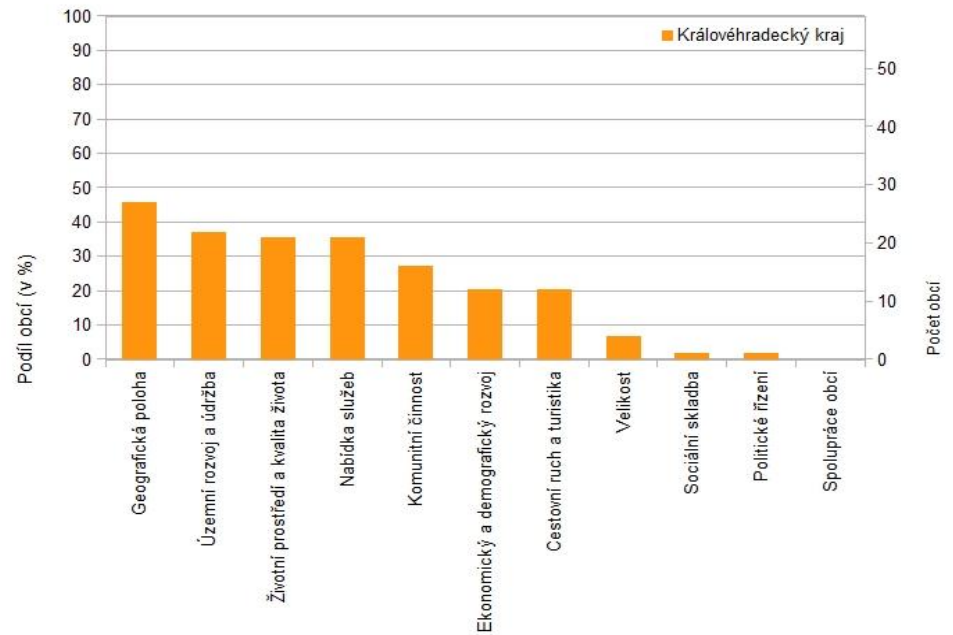
- **Velká města:** geografická poloha, výzkumné a vzdělávací instituce, dostupnost zdravotní péče, rozmanitost struktury zaměstnavatelů, kongresová turistika
 - **Města:** nabídka služeb, předškolní a školní zařízení, městská zeleň, průmyslové zóny a nabídka práce, historické památky
 - **Obce:** vybavenost služeb jako hlavní konkurenční výhoda pro udržení a zisk obyvatel, kvalita života a stav životního prostředí, komunitní činnost, vlastnictví pozemků, územním plánem vymezené rozvojové plochy
- **nabídka a vybavenost služeb – klíčový potenciál pro udržení obyvatel a rozvoj všech velikostních kategorií municipalit**



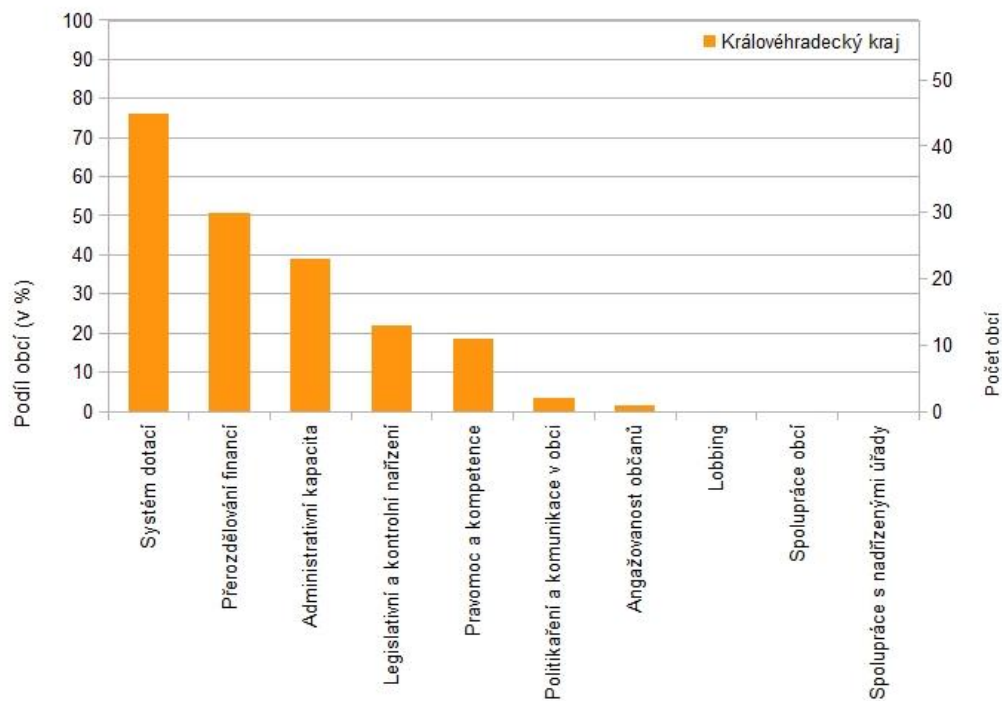
Úspěchy obcí Královéhradeckého kraje



Přednosti a rozvojový potenciál měst a obcí



Procesní problémy měst a obcí



Výchozí dokumenty Analýzy potřeb měst a obcí budou použity k: **prosazení zájmů měst a obcí při nastavení evropských dotací** po roce 2020, ale také pro **vyjednání národních podmínek umožňujících rozvoj tuzemských municipalit**



Strategie regionálního rozvoje 2021+



Česko 2030



Národní koncepce realizace politiky soudržnosti v ČR po roce 2020



- **Analýza potřeb měst a obcí 2018** – 2 subanalýzy – dle územních typů SRR 2021+, potřeby měst a obcí a jejich návaznost na cíle EU
 - **Pozice SMO ČR k politice soudržnosti po roce 2020**
-

- **Strategie regionálního rozvoje 2021+**, MMR – návrhová část – tematické a územní pracovní skupiny, finalizace 2019
- **Národní koncepce realizace politiky soudržnosti v ČR po roce 2020** – návrhová část, finalizace 2019



VÝSTUPY SMO ČR - SEKCE REGIONÁLNÍHO ROZVOJE ZA ROK 2017

The screenshot shows the web application interface for 'Starosto, projektuj ...'. The header includes logos for 'Svaz měst a obcí SMO ČESKÉ REPUBLIKY', 'MINISTERSTVO PRO MÍSTNÍ ROZVOJ ČR', and 'mepco'. The main content area features a navigation bar with 'Home | O projektu | Školka | Cyklostezka'. The central text addresses local officials, explaining the purpose of the web pages and providing a model solution for a cycle path and a kindergarten. Below the text, there are two main project categories: 'Cyklostezka' (Cycle path) and 'Školka' (Kindergarten). Each category has two buttons: 'Modelové řešení' (Model solution) and 'Reálný příklad' (Real example).

Svaz měst a obcí
SMO
ČESKÉ REPUBLIKY

MINISTERSTVO
PRO MÍSTNÍ
ROZVOJ ČR

Starosto, projektuj ...

mepco

Home | O projektu | Školka | Cyklostezka

Vážená paní starostko, vážený pane starosto, milí návštěvníci,
naše webové stránky Vám chtějí ukázat návod a přidat doporučení a praktické rady, jak optimálně zajistit přípravu a následnou realizaci investičních akcí realizovaných ve Vašich obcích.

Celý proces přípravy a realizace akce je představen na dvou modelových řešeních – výstavba cyklistické stezky (liniové dopravní stavby) a výstavba mateřské školy (stavba objektu občanské vybavenosti). Zároveň si můžete na reálném příkladu uvedených projektů porovnat obecný popis a realitu již hotových projektů, které byly realizovány v obci Bukovno a ve městě Mladá Boleslav.

Věříme, že pro Vás budou tyto stránky prospěšné a že přispějí ke zdárné realizaci Vašich plánovaných investičních projektů.

Zvolte si typ projektu

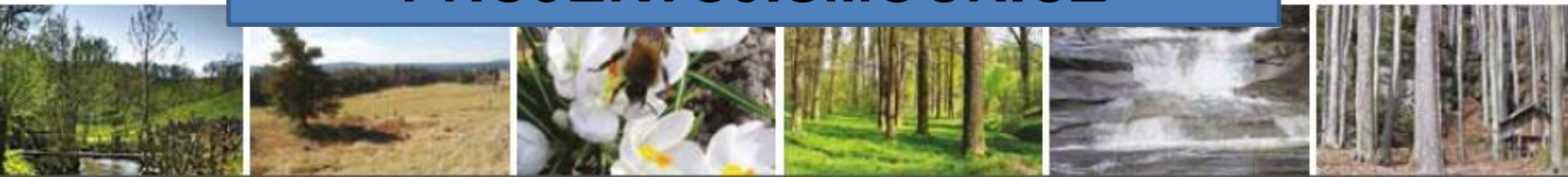
Cyklostezka

Modelové řešení Reálný příklad

Školka

Modelové řešení Reálný příklad

webová aplikace
PROJEKTUJ.SMOCR.CZ



VÝSTUPY SMO ČR SEKCE REGIONÁLNÍHO ROZVOJE ZA ROK 2017

**Analýza potřeb měst a obcí ČR –
výstupy Dotazníkového šetření členské
základny**

**Publikace – 3. díl –
Komunitární programy a programy
územní spolupráce EU**



DĚKUJI ZA POZORNOST



Společně hájíme zájmy měst a obcí!

- [1] SÝKORA, L., PROCHÁZKOVÁ, A., IGNATYEVA, E., KEBZA, M. (2017): Analýza potřeb měst a obcí ČR: syntetické shrnutí zjištění z dotazníkového šetření. Výzkumná zpráva. Praha: Univerzita Karlova, Přírodovědecká fakulta, katedra sociální geografie a regionálního rozvoje, Centrum pro výzkum měst a regionů, str.4
- [2] SÝKORA, L., PROCHÁZKOVÁ, A., IGNATYEVA, E., KEBZA, M. (2017): Analýza potřeb měst a obcí ČR: syntetické shrnutí zjištění z dotazníkového šetření. Výzkumná zpráva. Praha: Univerzita Karlova, Přírodovědecká fakulta, katedra sociální geografie a regionálního rozvoje, Centrum pro výzkum měst a regionů, str.6
- [3] SÝKORA, L., PROCHÁZKOVÁ, A., IGNATYEVA, E., KEBZA, M. (2017): Analýza potřeb měst a obcí ČR: syntetické shrnutí zjištění z dotazníkového šetření. Výzkumná zpráva. Praha: Univerzita Karlova, Přírodovědecká fakulta, katedra sociální geografie a regionálního rozvoje, Centrum pro výzkum měst a regionů, str.9
- [4] SÝKORA, L., PROCHÁZKOVÁ, A., IGNATYEVA, E., KEBZA, M. (2017): Analýza potřeb měst a obcí ČR: syntetické shrnutí zjištění z dotazníkového šetření. Výzkumná zpráva. Praha: Univerzita Karlova, Přírodovědecká fakulta, katedra sociální geografie a regionálního rozvoje, Centrum pro výzkum měst a regionů, str. 10
- [5] SÝKORA, L., PROCHÁZKOVÁ, A., IGNATYEVA, E., KEBZA, M. (2017): Analýza potřeb měst a obcí ČR: syntetické shrnutí zjištění z dotazníkového šetření. Výzkumná zpráva. Praha: Univerzita Karlova, Přírodovědecká fakulta, katedra sociální geografie a regionálního rozvoje, Centrum pro výzkum měst a regionů, str. 15
- [6] SÝKORA, L., PROCHÁZKOVÁ, A., IGNATYEVA, E., KEBZA, M. (2017): Analýza potřeb měst a obcí ČR: syntetické shrnutí zjištění z dotazníkového šetření. Výzkumná zpráva. Praha: Univerzita Karlova, Přírodovědecká fakulta, katedra sociální geografie a regionálního rozvoje, Centrum pro výzkum měst a regionů, str. 16

