

Starostova cesta aneb Zábavnou a poučnou cestou k rozvoji obce



A je rozhodnuto. Jste ve funkci a Vaše cesta starosty začíná.

Pravidla Starostovy cesty

Ať už jste starostenský nováček a bojíte se neznáma, nebo jste již ostřílený obecní vlk, můžete si být jistý, že v následujících čtyřech letech se nudit nebudete. Stojíte na startu, v ruce máte mapu, v batohu uherák a v myšlenkách velké vize. Přejeme Vám hodně štěstí, moře odvahy a pevné nervy.

Co se dozvíte v této publikaci



Jste připraveni vyrazit sami nebo společně s námi na cestu?

PRVNÍ ZASTAVENÍ

„Poznejte, co vše je třeba pro řízení Vaší obce“

„Je to nebezpečný podnik, vykročit ze dveří. Stoupnete do cesty, a když nestojíte pevně, nevíte, kam Vás může strhnout.“ (J. R. R. Tolkien – volně citováno). Abyste nesešli z cesty a neztratili se v temném lese direktiv a paragrafů, přinášíme Vám **Rozcestník pro starosty**.



Rozcestník pro starosty

Víme, že v našem kraji je značný počet malých obcí, jejichž vesměs neuvolnění starostové se nemohou věnovat detailnímu studiu všech aktuálních zákonů, vyhlášek, metodických pokynů a dalších předpisů, které se týkají obcí. Vytvořili jsme přehledný informační rozcestník, průvodce, který je určený zejména starostům a místostarostům malých obcí v regionu (především obcí I. typu).

Co Vám Rozcestník pro starosty přináší?

- přehlednost, stručnost, praktické informace bez zbytečné legislativní „omáčky“, důraz na informace týkající se hlavně malých obcí

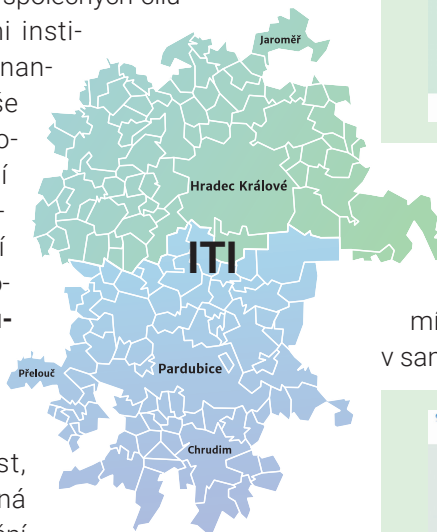
- nabídka vzorů, příruček a užitečných odkazů
- co nejaktuálnější informace – vzhledem k neustálým změnám legislativy



Více se dozvíte v samostatném listu **Starostuj** a na webu www.starostuj.cz

Územní partneři v našem kraji

Nejste na to sami. V leččem Vám mohou poradit okolní obce nebo územní partneři včetně svazků obcí. Zvláště spolupráce je velmi výhodná v mnoha oblastech, ať už se jedná o dosahování společných cílů při vyjednávání s dalšími institucemi nebo získávání financí na větší projekty. I Vaše obec s největší pravděpodobností patří do území některé místní akční skupiny nebo je možná součástí Hradecko-pardubické aglomerace. **Hradecko-pardubická aglomerace**, realizující strategii ITI pro své území, se skládá ze dvou krajských měst, která tvoří dvě rovnocenná jádra oblasti a jejich funkčního zázemí. **Místní akční skupiny** (MAS) jsou založeny na nezávislém společenství občanů, neziskových organizací, soukromé a veřejné správy



Více se dozvíte v samostatném listu **Agglomerace a místní akční skupiny v našem kraji** a na webech <http://iti.hradec.pardubice.eu> a www.chytryregion.cz/clld

(obcí, svazků obcí a institucí veřejné moci), které spolupracují na rozvoji venkova. Na území kraje působí 15 MAS, z nichž všechny realizují strategii CLLD. Kolik dotací z EU přinesly do kraje místní akční skupiny v letech 2014–2020 se dozvíte v samostatném listu.



Více se dozvíte v samostatném listu **Kolik finančních prostředků přinesly do kraje místní akční skupiny**

Poradenství pro obce

Ani *Rozcestník pro starosty* není univerzální mapou a jistě narazíte i na překážky, se kterými si nebudete vědět rady ani s jeho pomocí. Pokud Vám nepomohou ani partneři

v regionu, můžete se obrátit na nás, a my Vám rádi poradíme nebo zkonzultujeme Vaše potřeby.

DRUHÉ ZASTAVENÍ

„Plánujte rozvoj Vaší obce“

Každou cestu je třeba nejprve bedlivě naplánovat, mít jasný cíl a představu, jak se k němu dostat, co si vzít s sebou a bez čeho se obejít.



Plánování rozvoje obce

Abyste věděli, kam směřovat rozvoj Vaší obce, jaké jsou vize a dlouhodobé cíle či priority, je třeba mít zpracovaný strategický plán rozvoje obce, který bude společnou dohodou obce, občanů, spolků i místních podnikatelů. To Vám pomůže při prosazování záměrů a projektů, ale i při získání

dotáčnických prostředků. Jsme Vám nápomocni v oblasti strategického plánování a regionálního rozvoje. Pomáháme s tvorbou koncepčních dokumentů, analýz a studií, dotazníkových šetření, ale i s jejich samotnou realizací.

Strategické plánování a regionální rozvoj Královéhradeckého kraje

Královéhradecký kraj má zpracovanou **Strategii rozvoje Královéhradeckého kraje 2021–2027**, která je hlavním koncepčním dokumentem kraje v oblasti regionálního rozvoje. Strategie definuje strategické priority a cíle kraje na další programové období po roce 2020. Do její tvorby byli zapojeni zástupci všech obcí formou dotazníkového šetření, ale i další odborníci v rámci pracovních skupin. Jednou z podporovaných oblastí strategie je vyvážený rozvoj regionu, který se zaměřuje na vyrovnání územních disparit v kraji, ale i spolupráci v rámci svazků obcí, MAS apod. Na tuto strategii navazují další strategické a koncepční dokumenty

kraje s dílčím tematickým zaměřením. Veškeré plány rozvoje obcí přitom musí být v souladu s koncepcemi vyšších územních celků včetně kraje.

Více se dozvíte v samostatné brožuře **Strategie rozvoje Královéhradeckého kraje 2021–2027** a na webu www.chytryregion.cz/rozvoj

Územní dimenze v Královéhradeckém kraji

Strategie regionálního rozvoje ČR 2021+ (SRR) je základním koncepčním dokumentem v oblasti regionálního rozvoje na národní úrovni. SRR stanovuje hlavní cíle regionální politiky státu v horizontu 7 let na programové období 2021–2027 s ohledem na podporu dynamického, vyváženého a udržitelného rozvoje území. Základním principem

SRR je její rozdělení na 5 územních oblastí (cílů) – v našem kraji se jedná o aglomeraci, regionální centra a hospodářsky či sociálně ohrožená území.



Regionální stálá konference Královéhradeckého kraje

Regionální stálá konference (RSK) je dobrovolné regionální uskupení územních partnerů v oblasti regionálního rozvoje, založené ve všech krajích za účelem koordinace územní dimenze, tj. vyrovnání územních disparit včetně zacílení veřejných prostředků do území dle jejich skutečných potřeb. Zájmy obcí a měst z našeho kraje zde hájí krajští zástupci

nominovaní SMO ČR, SMS ČR, KS MAS, SPOV atd. Sekretariátem RSK Královéhradeckého kraje je Centrum investic, rozvoje a inovací, které zajišťuje organizační chod RSK a veškeré odborné aktivity.

REGIONÁLNÍ STÁLÁ KONFERENCE KRÁLOVÉHRADECKÉHO KRAJE



Více se dozvíte v samostatném listu **Jaká máme v kraji specifická území dle Strategie regionálního rozvoje ČR 2021+** a na webu www.uzemnidimenze.cz



Více se dozvíte v samostatném listu **Regionální stálá konference** a na webu www.rskkhk.cz

TŘETÍ ZASTAVENÍ

„Je čas se vzdělávat“

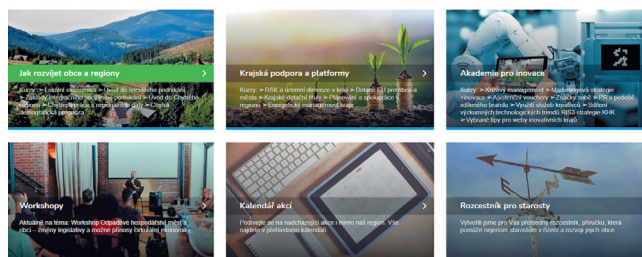
Na cestě narazíte na mnoho překážek, zkoušek a příkoří. Abyste je snáze překonali, je vhodné se předem řádně připravit. Nastal čas se vzdělávat. „Vzdělání je ta nejsilnější zbraň, kterou lze změnit svět.“ (Nelson Mandela).

Víme, že nejlepší formou učení je inspirace již fungujícími řešeními a postupy či osobní předávání zkušeností. I proto pořádáme konference a workshopy, staráme se o zajištění dalších odborných akcí, přednášek, seminářů a konzultací. Pravidelně pořádáme konferenci *Příležitosti pro region* nebo regionální setkání, kde především zástupcům obcí představíme novinky v oblasti evropských fondů a regionálního rozvoje na krajské i národní úrovni.

Akademie Chytrého regionu

V roce 2021 byl spuštěn unikátní vzdělávací systém pro obce Královéhradeckého kraje – Akademie Chytrého regionu. Na příkladech Královéhradeckého kraje je představeno, zejména našim municipalitám, jak lze chytré rozvíjet naše obce a celý region. Specifikem kurzů je tedy územní průmět do našeho kraje, snaha přiblížit je našemu prostředí a regionu.

V akademii se dozvíte vše, co rozhoduje o zdravém a vyváženém rozvoji obce, města i celého kraje. Máme pro Vás připraveny online kurzy, ale i prezenční lekce a poutavé exkurze. Naučíte se, jak předvídat a řídit vývoj obce, jak podporovat podnikání v obci, jaké nové trendy pomůžou v rozvoji obce a jak to všechno financovat. Tematicky se zaměřujeme se na regionální rozvoj, strategické pláno-



Navštivte web nebo se přihlaste do akademie

www.chytryregion.cz/akademie
www.chytraakademie.cz

vání, dotace pro obce, lokální ekonomiku, chytrá řešení pro obce, energetický management, sociální podnikání, demografické plánování apod.

Vybrané otevřené kurzy v Akademii Chytrého regionu

- Akademie lokální ekonomiky
- Úvod do sociálního podnikání
- Základy integračního sociálního podnikání
- RSK a územní dimenze v kraji
- Úvod do Chytrého regionu
- Dotace EU pro obce a města
- Informační systém projektových záměrů
- Chytrá demografická prognóza

Zajímá-li Vás vzdělávání v oblasti vědy a výzkumu v našem kraji, navštivte stránky

www.proinovace.cz/cs/o-nas/vzdelavame
www.akademieproinovace.cz

Prognóza demografického vývoje Královéhradeckého kraje

Zajímá Vás, kolik nás bude v kraji za 5, 10, 20 a více let, a co vše tyto počty ovlivní? Královéhradecký kraj má zpracovanou demografickou prognózu do roku 2050, a to včetně všech správních obvodů ORP. Výsledky demografické prognózy naleznete na mapovém portálu Královéhradeckého kraje. Oblast demografického prognózování je i součástí vzdělávání v rámci Akademie Chytrého regionu. Mohou ji využít ti, kteří by chtěli vědět, proč a jak se predikuje vývoj počtu obyvatel, na co vše prognóza odpoví a jak ji lze využít pro plánování



a řízení rozvoje obce nebo regionu v různých segmentech společnosti.

Hra pro nováčky i ostřílené obecní vlky

STAROSTOVA CESTA

Sněžka

CÍL

"NA TÝ LOUCE ZELENÝ,
STAVĚT NIKDO NELENÍ..."
NEUPŘEDNOSTNIL JSTE REVITALIZACI
OBEČNÍCH BROWNFIELDS, ČEKEJTE
1 KOLO NA PŘÍJEZD REGIONÁLNÍ
BROWNFIELDOVÉ JEDNOTKY.

7. ZASTAVENÍ
ZJISTĚTE,
CO DALŠÍHO
KRAJ NABÍZÍ
1 kolo stojíte

CHYTRÝ REGION NENÍ
ZAPARMO (A PRO KAŽDĚHO). DVĚ KOLA
SE MÍSTO HÁZENÍ BUDETE VZDĚLÁVAT
V AKADEMII "CHYTRÉHO REGIONU".

STOP!
Vraťte se
o 2 políčka
zpět

SKVĚLÉ!
Postupujete
o 2 políčka
vpřed

5. ZASTAVENÍ
REALIZUJTE
NOVÝ
PROJEKT
1 kolo stojíte

4. ZASTAVENÍ
BUĎTE CHYTROU
OBCÍ
1 kolo stojíte

Jičín

KAPACITA REGIONU VÁŠ PROJEKT
NEABSORBOVALA. STOJÍTE 1 KOLO
NA MÍSTĚ AŽ DO DALŠÍ VÝZVY
(DOSTANETE ALE SLOVNÍK CIZÍCH
SLOV ZDARMA).

JDĚTE ZPĚT O DVĚ SVĚ STOPY,
ZAPOMNĚL JSTE NA WORKSHOPY!

3. ZASTAVENÍ
JE ČAS SE
VZDĚLÁVAT
1 kolo stojíte

SKVĚLÉ!
Postupujete
o 1 políčko
vpřed

JAKO STAROSTA NEJSTE
DOSTATEČNĚ UVOLNĚNÝ. DEJTE SI
DVĚ DECI REGIONÁLNÍHO NÁPOJE
A JEDNO KOLO NEHÁZÍTE.

1. ZASTAVENÍ
POZNEJTE VŠE
POTŘEBNÉ PRO
ŘÍZENÍ VAŠÍ
OBCE
1 kolo stojíte

ZABLOUDIL JSTE, PROTOŽE
JSTE PŘEHLĚDL ROZCESTNÍK.
VRAŤTE SE K NĚMU.

Sněžka

Náchod

Jičín

START

Pravidla hry

Hra je pro 1 až 4 hráče.

K pohybu po herní desce slouží vystřížená kostka a figurky (zadní strana obálky).

Hru začíná služebně nejstarší starosta, dále je pořadí dle počtu roků ve funkci (nebo dohodou).

Když je poličko obsazené, stoupněte ke svému kolegovi.

Zelená polička vás posunou vpřed - když na ně stoupnete, postoupíte o uvedený počet poliček.

Modrá polička představují jednotlivá zastavení (kapitoly) starostovy cesty - přečtěte si danou kapitolu a jedno kolo stojte.

Žlutá polička představují úkoly nebo postihy.

Červená polička vás vrátí o uvedený počet polí zpět.

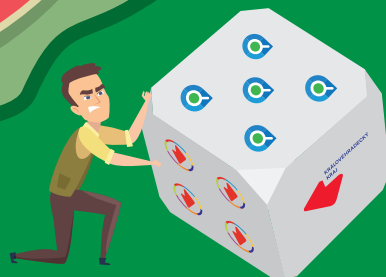
Vyhrává ten, kdo se první dostane do cíle (na postup do cíle je třeba hodit přesný počet bodů).



Náchod

Rychnov nad Kněžnou

Hradec Králové



ČTVRTÉ ZASTAVENÍ

„Bud'te chytrou obcí“

I hloupý Honza si dnes na cestu přibalí chytrou navigaci. Využijte chytrá řešení i Vy. Přečtěte si, co vše Vám Královéhradecký kraj nabízí na poli chytrých řešení a technologií.

Chytrý region

V dnešním světě je vše chytré, SMART. Chytrý telefon, automobil, chytrá pračka, žehlička,... Široké spektrum chytrých technologií nás obklopuje, a mnohdy i děsí, téměř na každém kroku. Jsou však tato řešení opravdu vhodná pro rozvoj obcí či měst? Najít to správné řešení není vždy

jednoduché, zejména když se jedná o veřejný zájem.



Královéhradecký kraj
Chytrý region

Proto usnadňujeme obcím orientaci v chytrých přístupech, identifikujeme jejich potřeby a zájmy v oblasti chytrých řešení a napomáháme jim tato řešení zavádět.

Koncepce Královéhradecký kraj – Chytrý region

Aby se na chytrá řešení nešlo hloupě, je třeba postupovat koncepčně: proto má Královéhradecký kraj zpracovanou *Koncepci Chytrého regionu*. Jejím cílem je pomáhat vytvářet optimální podmínky pro smysluplné zavádění chytrých přístupů a technologií v kraji.

- II. **Podpora znalostí:** úsilí o zvýšení zájmu o SMART řešení, technologie a inovace v našem regionu, nabídka kompletního informačního servisu v oblasti chytrých řešení.
- III. **Podpora zavádění SMART řešení:** vyhledávání chytrých řešení pro potřeby našeho regionu, podpora jejich zavádění a orientace v nabízených chytrých přístupech.

3 pilíře/priority koncepce Chytrého regionu

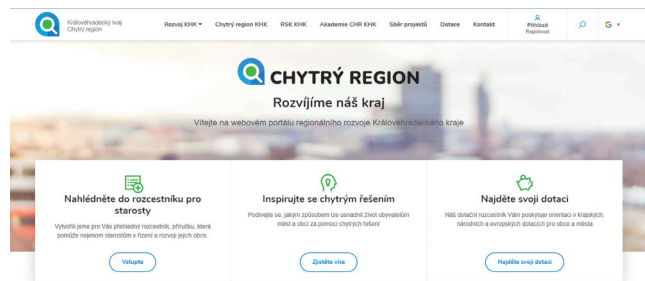
- I. **Budování sítě partnerů:** vyhledání, propojení a iniciace klíčových aktérů v regionu, koordinace spolupráce.

Více o Chytrém regionu na stránkách

www.chytryregion.cz

Webový portál Chytrého regionu

Webový portál regionálního rozvoje kraje s názvem *Chytrý region* je efektivním systémem sdílení informací o chytrých řešeních – aktuální dění, konkrétní tipy, rady a odkazy. V sekci chytrá řešení se můžete inspirovat příklady dobré praxe z České republiky i z celého světa, dozvíte se o chystaných akcích a dalších novinkách. Web umožňuje uživatelům najít konkrétní chytré produkty a jejich dodavatele prostřednictvím sekce, kde firmy nabízejí svá chytrá řešení. Dalšími funkcionalitami webu je např. dotační rozcestník pro obce či sběr projektových záměrů. Další sekce nabízí



vstup do *Akademie Chytrého regionu*, informační rozcestník pro starosty, mapový portál a mnoho dalšího.

Líheň chytrých řešení

Jedná se o nový nástroj na podporu vzniku a zavádění chytrých řešení pro obce. Cílem je iniciace chytrých řešení v obcích Královéhradeckého kraje, jejich zavádění veřejnou

správou a podpora firem ve vývoji chytrých řešení a technologií. Líheň tvoří ucelený systém skládající se z modulů inspirace, vzdělávání, poradenství a inkubace.

Datový a mapový portál Královéhradeckého kraje

Žijeme v době datové. Pokud hledáte jakákoliv data o Vaší obci, zkuste navštívit datový portál *Data KHK*. Na jednom místě naleznete všechna volně přístupná data, včetně otevřených dat Královéhradeckého kraje. Shromažďují se zde sjednocená data z řady zdrojů, která jsou přehledně vizualizována a volně ke stažení.



Více se dozvíte v samostatném listu **Královéhradecký kraj v datech** a na webu

www.datakhk.cz

PÁTÉ ZASTAVENÍ

„Realizujte nový projekt“

I přes skvělé naplánování a bravurní navigaci jste během cesty zabloudili a dostali se k hluboké řece. Můžete se obrátit a jít zpět, nebo postavit most. Poradíme Vám, co s novým projektem.

Mapování potřeb obcí a regionů v kraji

Pro efektivní zacílení veřejných finančních prostředků do území je třeba znát potřeby obcí a regionů. Proto průběžně probíhá sběr projektových záměrů, který je součástí přípravy regionu a místních aktérů na programové období 2021+. Je předpokladem úspěšného využití dotačních možností pro připravované projekty.

Zadejte Váš projektový záměr do *Informačního systému projektových záměrů (ISPZ)*. Jde o jednotný informační systém pro dlouhodobý sběr a průběžnou správu projektových záměrů. ISPZ snižuje byrokratickou zátěž a přinese kvalitní

a jednotně strukturovaná data. Ta budou použita při tvorbě strategií, analýz a nastavení cílů regionální a dotační politiky včetně **Regionálního akčního plánu KHK**.



Více se dozvíte v samostatném listu **Mapování potřeb obcí a regionů v kraji** a na webu www.chytryregion.cz/projekty

Projektový management a monitoring dotací

V případě, že si nebude vědět rady s přípravou či realizací Vašeho projektu, neváhejte se na nás obrátit. Nabízíme komplexní služby v oblasti projektového řízení. Zároveň pravidelně monitorujeme čerpání dotací v našem kraji a komunikujeme Vaše bariéry při čerpání dotací s jednotlivými poskytovateli dotací.



Více se dozvíte v samostatném listu **Monitoring čerpání dotací EU** a na webu www.chytryregion.cz/monitoring-cerpani-dotaci

ŠESTÉ ZASTAVENÍ

„Najděte finance pro Vaše záměry“

A kde na to vše vzít? V dnešní době ani Pepa od vedle zadarmo bagrem nehraje. Přečtěte si, jaké dotační zdroje můžete využít.

Dotace pro obce nejen z EU

Základní přehled dotací z fondů Evropské unie v období 2021–2027 pro obce a města je uveden v brožurě *Dotace EU pro obce*. Použít můžete také **Rozcestník dotací** na webu Chytrého regionu, v němž naleznete aktuální dotační tituly využitelné pro obce z evropských, státních a krajských zdrojů, které jsou členěny dle jednotlivých témat.



Více se dozvíte v samostatném listu **Dotace pro obce v našem kraji** a na webech dotace.kr-kralovehradecky.cz a www.rozcestnikdotaci.cz

Dotační programy Královéhradeckého kraje

Královéhradecký kraj podporuje veřejně prospěšné projekty formou dotací a na základě své dotační politiky každoročně

vyhlašuje dotační programy v konkrétních oblastech. Více na dotačním portále Královéhradeckého kraje **DOTIS**.

Dotační poradenství

Pokud si nevyberete, tak se ozvěte. Zajišťujeme rozsáhlé služby v oblasti dotačního managementu, vyhledání vhodného zdroje financování, zpracování žádosti o dotaci.

Kontaktujte nás na webu www.cirihk.cz/projekty

SEDMÉ ZASTAVENÍ

„Zjistěte, co dalšího kraj nabízí“

Už se blížíte k cíli. Aby Vás v posledním úseku cesty nic nepřekvapilo, inspirujte se dalšími možnostmi, které Královéhradecký kraj nabízí.

Zaměstnanost a pracovní příležitosti

Dobré pracovní příležitosti jsou klíčové pro udržení obyvatel v obci a jejich spokojenost. Zde Vám pomůže *Pakt zaměstnanosti Královéhradeckého kraje*, jehož cílem je především vytváření podmínek pro vznik nových nebo kvalitnějších pracovních příležitostí a odstraňování regionálních i oborových disparit na trhu práce. Pro informovanost a koordinaci aktivit v oblasti zaměstnanosti slouží webový portál



Pakt zaměstnanosti
Královéhradeckého
kraje

Pro více informací navštivte web

www.zamestnanyregion.cz

Zaměstnaný region. Výsledky projektu *Predikce trhu práce – KOMPAS* vám mohou přiblížit budoucí situaci v otázce zaměstnanosti v kraji i ve Vaší obci.

Sociální podnikání a dostupné bydlení

Podpora sociálních podniků ve Vaší obci Vám pomůže k rozvoji místní ekonomiky, ale i komunitního života. **Sociálnímu podnikání** se věnuje *Regionální centrum podpory sociálního podnikání*. Otázka bydlení je dnes velmi palčivá snad pro každého, ovšem pro některé skupiny obyvatel se již stává těžko řešitelnou. **Dostupné bydlení** je jedním z aktuálních témat, které se kraj rozhodl ve spolupráci s dalšími aktéry aktivně řešit. K tomuto účelu byla i založena *Platforma dostupného bydlení Královéhradeckého kraje*.



Regionální centrum podpory
sociálního podnikání



Více se dozvíte v samostatném listu **Sociálního podnikání a dostupné bydlení** a na webech

www.socialnipodnikanihk.cz
 www.dostupnebydlenihk.cz

Krajské inovační centrum, podpora podnikání, brownfieldy

Krajské inovační centrum Vám pomůže s podporou inovací v podnikání. Agentura pro podporu podnikání **CzechInvest** se stará o rozvoj podnikatelského prostředí v obcích. Každoročně mapují podnikatelské prostředí v obcích a jejich představitelům pomáhají s lákáním vhodných investorů. Pro rozvoj ekonomiky je možné využít tzv. brownfieldů a dalších nevyužitých nemovitostí v obci. S tím Vám pomůže **Regionální brownfieldová jednotka** (RBJ) – tým pracovníků krajského úřadu KHK, CIRI a agentury CzechInvest. RBJ mapuje brownfieldy, nabízí je investorům, vzdělává a propaguje problematiku brownfieldů a poskytuje poradenství.

Pro více informací o KIC navštivte web

www.proinovace.cz



Více se dozvíte v samostatném listu **Kvalita lokální ekonomiky** a na webu

www.czechinvest.org

Průmyslové zóny v kraji

V oblasti **průmyslových zón** zajišťuje CIRI přípravu a realizaci projektů především Královéhradeckého kraje. Dále se zabývá poradenskou činností a dalšími aktivitami v oblasti průmyslových zón.



Více se dozvíte v samostatném listu **Strategická průmyslová zóna Solnice – Kvasiny**

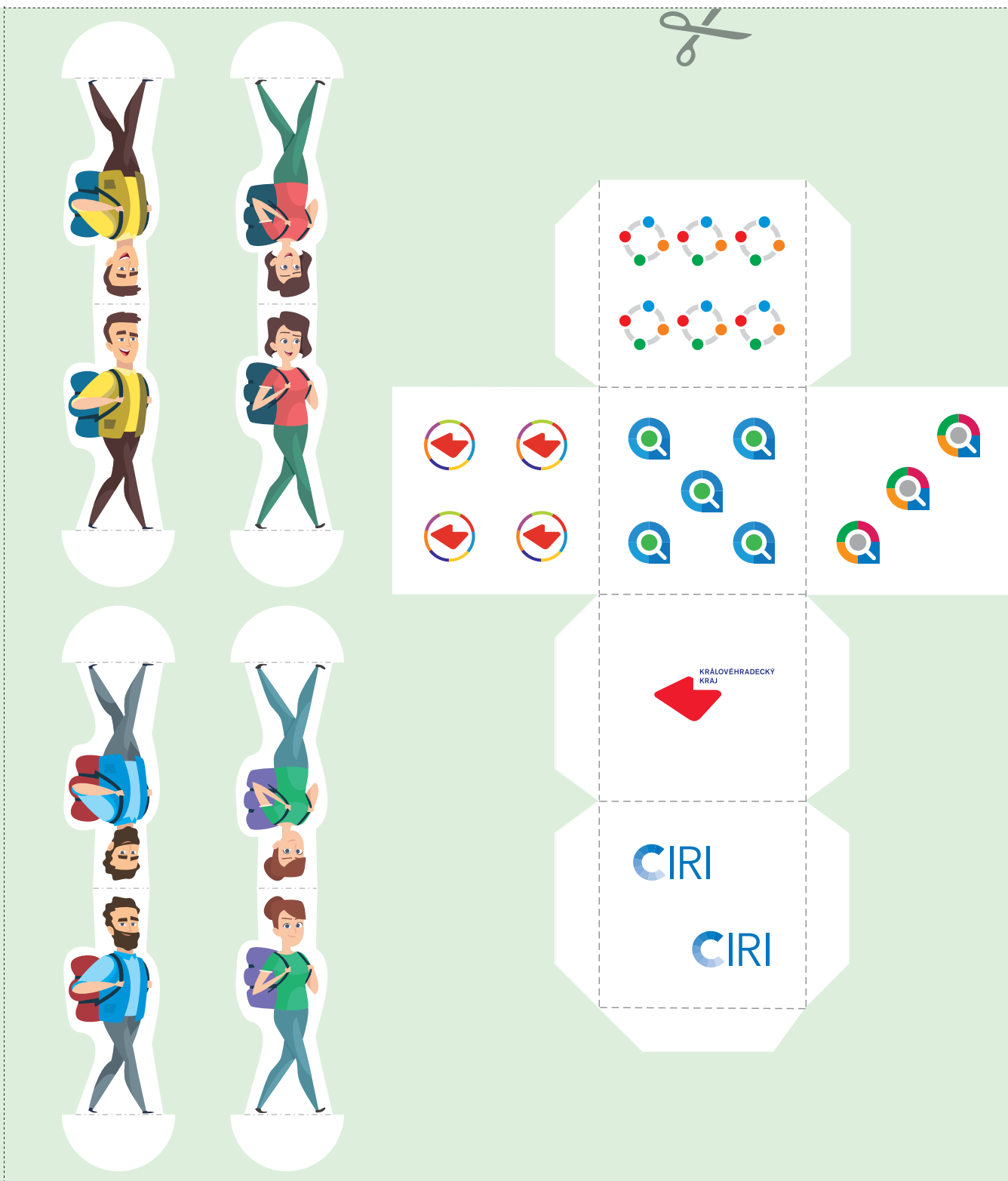
Energetický management

Energetický management, a především komunitní energetika, je velkým tématem dnešní doby. Zajímají Vás možnosti úspor v energetice? Navštivte **EKIM – Energetické konzultační a informační místo Královéhradeckého kraje** na CIRI, které se věnuje bezplatnému poradenství, mj. i pro obce.

Více o energetickém managementu na webu

www.cirihk.cz/energeticky-management

Gratuluje, protuli jste pomyslnou cílovou pásku Vaší „tréninkové“ cesty. Jizvy z této náročné pouti nechtě jsou připomínkou Vaší odvahy, protože vás jistě čekají mnohé další, možná i náročnější výpravy. V případě, že Vám zde něco chybělo, podívejte se na webové stránky www.kr-kralovehradecky.cz a www.cirihk.cz, kde jsou i další agendy Královéhradeckého kraje a CIRI nejenom v oblasti regionálního rozvoje.





EVROPSKÁ UNIE
Fond soudržnosti
Operační program Technická pomoc



MINISTERSTVO
PRO MÍSTNÍ
ROZVOJ ČR