



Aktivity CzechInvest pro města a obce

24.2.–10.3.2026

www.czechinvest.org

Pasportizace podnikatelského prostředí

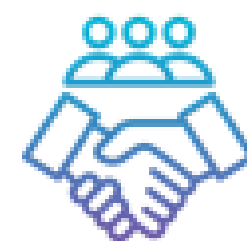
- Návštěvy obcí POÚ napříč ČR – osobní rozhovory se starosty 5. ročník
- Spolupracující partneři: MPO, MMR, SMOČR, SIRS, SFPI, MŽP, MŠMT, Národní síť zdravých měst + CIRI, odbor kultury KHK
- Pasportizace: definuje rozvojový potenciál a konkurenční výhodu regionů z pohledu kvality a investiční atraktivity podnikatelského prostředí

Sledované oblasti dotazníku v roce 2025/2026



STRATEGICKÉ ŘÍZENÍ

- Silné a slabé stránky z pohledu investičních aktivit
- Vlastní podnikatelská aktivita obce
- Zájem o zasedlení/expanzi investora



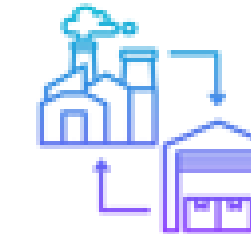
PODPORA PODNIKÁNÍ

- Vztahy a setkávání se s místními podnikateli
- Spolupráce s místními podnikateli
- Problémy s podnikateli v obci
- Podpora podnikání a podnikavosti v obci



FINANCOVÁNÍ PROJEKTŮ

- Investiční projekty v přípravě
- Investice do rozvoje lokální ekonomiky
- RUD / výlučné daně



PODNIKATELSKÉ NEMOVITOSTI

- Připravované projekty revitalizace BF
- Mapování ploch vhodných podnikání
- Veřejná podpora revitalizace BF



SMART CITY

- Zkušenosti se zaváděním prvků Smart City
- Připravenost na SC řešení do budoucna

KOMUNITNÍ ENERGETIKA

- Zkušenosti se zaváděním prvků komunitní energetiky

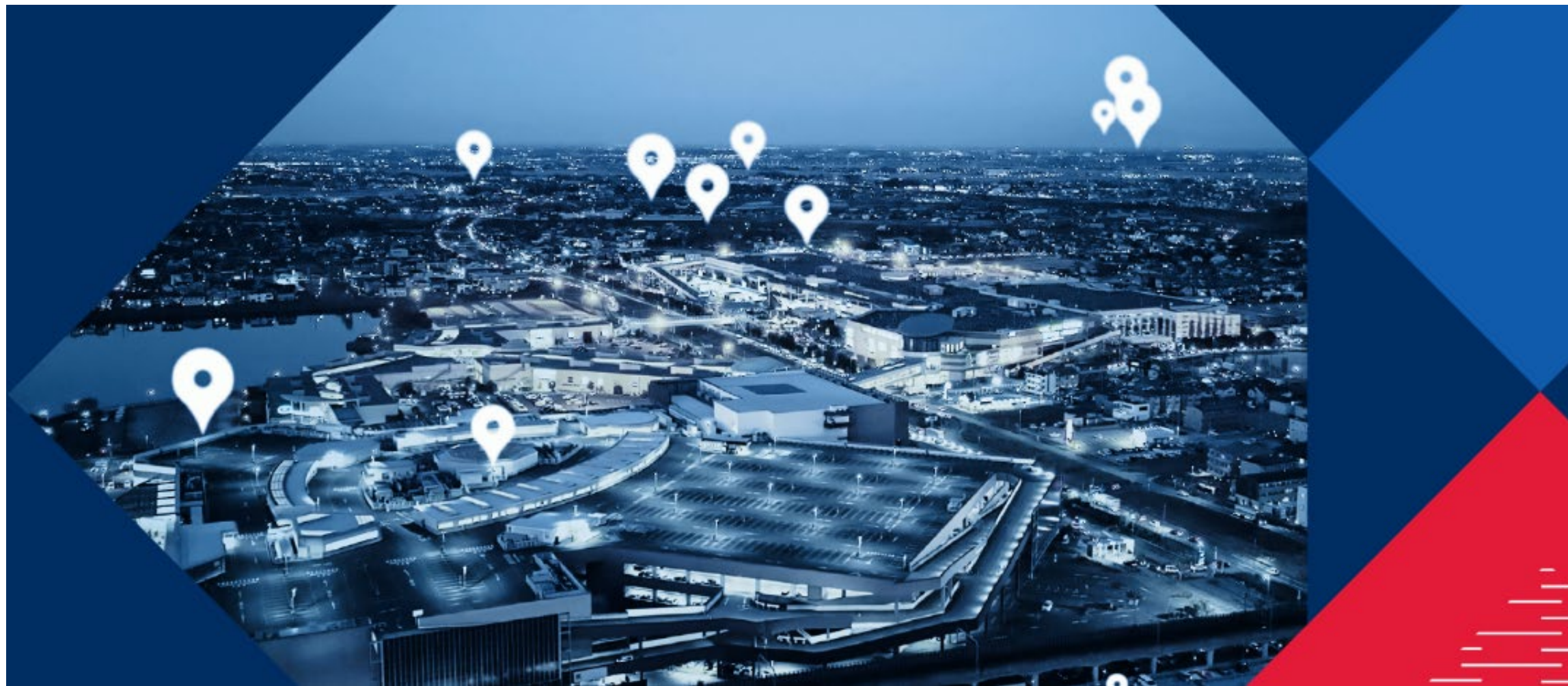


PŘÍKLADY DOBRÉ PRAXE

- Zaznamenání příkladů dobré praxe ve sledovaných oblastech v obcích ČR později zveřejněných v jednotném formátu na webu agentury CI

Centrální databáze nemovitostí

- Sloučení interní databáze nemovitostí a Národní databáze brownfieldů pro tvorbu komplexní nabídky investičních příležitostí v ČR
- Akvizice projektů do dotačních programů MPO, SFPI a Smart Parks for the Future
- Metodická podpora a konzultace
- Systém aktuálně spravuje data o přibližně 5 100 lokalitách, včetně téměř 600 podnikatelských nemovitostech a více než 4 500 brownfieldech napříč republikou.



<https://databaze-nemovitosti.gov.cz>

<https://brownfielddy.gov.cz/>

Vrstvy / Filtry

1: 500 000

Zadejte...

Přehled

Zobrazit detail → Filtrování Editace Vytvořit nový Export Report

ID ↑	Název	Rozloha	Kraj	Typ nemovitosti	Stav	Aktualiz...
28	Bývalý textilní závod v Proseči	143 m ²	Pardubický	brownfield	schváleno	3.2.2026
33	Bývalý zemědělský objekt Zvole	660 m ²	Olomoucký	brownfield	schváleno	3.2.2026
39	Bývalý areál Nealko, Olomouc	31 731 m ²	Olomoucký	brownfield	schváleno	3.2.2026

« < Strana 1 z 60 > »

Popis

1 - 50 z 2968

Vrstvy Filtry

Strom vrstev

Připojit WMS Téma

- Funkční vrstvy
 - Nemovitosti - heatmapa
 - Editační vrstva
 - Nemovitosti
 - Vybrané parcely
 - Parcely
- Správní hranice
 - Správní hranice (Zdroj: ČÚZK)
- Charakteristiky ORP
- Tématické mapy
- Záplavová území
- Chráněná území
- Památková ochrana
- Dopravní infrastruktura
 - Dálnice
 - Silnice 1. třídy
 - Silnice 2. třídy
 - Železnice

Legendy

Info



Zadejte... 1: 5 000

Přehled Podnikatelský park J...

Zjistit více Přiblížení

Podnikatelský park Jevíčko - PZ Tře

Plocha průmyslové zóny se nachází při výjezdu z města směrem na Moravskou Tře bude sloužit pro umožnění příjezdu a přístupu do jednotlivých částí lokality, přive okolí. Dále pro odvedení splaškových odpadních vod do veřejné kanalizační sítě n území a další opatření, které v území umožní v budoucnu výstavbu jednotlivých p



Základní údaje

ID	11373
Název	Podnikatelský park Jevíčko - PZ Třebr
Stav	rozpracováno
Přidáno	17.3.2022 09:51:37
Poslední aktualizace	10.9.2025 10:15:59
Viditelnost	nabízené
Deaktivováno	Ne
Důvod deaktivace	-
Deaktivace popis	-

Vrstvy / Filtry

Zadejte... 1: 1 750

Přehled **Vrbenského kasárna, ...**

[Zjistit více](#) [Přiblížení](#) [Editace](#) [Report](#) [Potvrzení o registraci](#) [Přidat do nabídky](#)

Vrbenského kasárna, Hradec Králové

Občanské vybavení městského a regionálního významu - muzeum - expoziční prostory, zázemí pro paměťové instituce, depozitář, kreativní centrum

7 - 8 z 24 fotografií

Setkání podnikatelů s vedením města

Regionální kancelář nabízí možnost zorganizovat setkání firem a významnějších podnikatelů s vedením města, které může pomoci s cílem:

- Prohloubit vzájemné vztahy
- Informovat se o investičních aktivitách města
- Zapojit firmy do strategického plánování
- Získat informace o potřebách firem

Checklist pro akci Setkání vedení města s podnikateli. Pro podnikatele je relevantní nejen možnost spolupráce s městem a podpora podnikání a podnikavosti, ale i aktivity, které přímo či nepřímo ovlivní jeho zaměstnance (doprava, sociální infrastruktura, bytová výstavba atd.). Po představení relevantních aktivit ze strany města a partnerů (CzechInvest, API, MAS atd.) může následovat krátké představení účastníků ze strany podnikatelů (obor, počet zaměstnanců, plánovaný rozvoj společnosti, řešené problémy, spolupráce s městem).

Investiční akce města (významné) <ul style="list-style-type: none"> - Přehled realizovaných a plánovaných investic města - Zapojení podnikatelů do zakázek - Odpovědné zadávání veřejných zakázek - Dynamický nákupní systém 	Podnikatelské nemovitosti <ul style="list-style-type: none"> - Průmyslové zóny (rozvoj, provoz) - Brownfieldy - Kancelářské prostory - Veřejná prostranství 	Podpora podnikatelů a investorů <ul style="list-style-type: none"> - Společné akce - Podpora/pobídky/vouchery (např. společná měna, karta hosta) - Web pro podnikatele/investory - Individuální řešení problémů
Technická infrastruktura a doprava <ul style="list-style-type: none"> - Rekonstrukce komunikací a chodníků - Změny v rámci parkování - Odpady a komunitní energetika, ČOV, vodovody, kanalizace - Vysokorychlostní internet a sítě 	Smart city prvky / řešení <ul style="list-style-type: none"> - Životní prostředí - Doprava a mobilita - Energetika a úspory energií - Veřejná správa - E-sloužby, e-kultura - Veřejný prostor a bydlení 	Participace <ul style="list-style-type: none"> - participativní rozpočet - PPP projekty - Průzkumy veřejného mínění - Konsorcium podnikatelů - Spolupráce s MAS - Partnerská města v zahraničí
Sociální infrastruktura <ul style="list-style-type: none"> - Bytová výstavba (vlastní, developerská), příprava pozemků - Školky, školy / praxe studentů - Domovy důchodců, pečovatelská služba 	Podpora podnikavosti a technického vzdělávání <ul style="list-style-type: none"> - Kurzy podnikavosti / akademie - Inkubátory / akcelerátory / otevřené dílny - Sdílené kanceláře / coworking - Akce pro studenty, soutěže 	Strategický rozvoj obce/města <ul style="list-style-type: none"> - Strategické (komunitní) plány/rozvoj - Pracovní skupiny (zapojení) - Architektonické soutěže - Změny v územním plánu - Pravidla práce s investory



Hackathon pro obce

CzechInvest zorganizuje hackathon na míru na základě požadavků municipality. Zajistí organizační průběh akce, poradí s propagací, domluví mentory a porotu z relevantních oblastí, pomůže s napojením na partnery apod.

Co je to hackathon?

Hackathon je podobný soutěži. Řešitelské týmy složené z odborníků i zástupců veřejnosti se snaží hledat řešení předem určeného problému. Délka hackathonu je dle charakteru zadané výzvy cca 8 hodin. Motivací pro tým je zpravidla vypsána cena.

Jaké výzvy je možné v rámci hackathonu řešit?

Téměř jakékoliv lokální, obecní či krajské problémy, projekty a řešení s alespoň nepřímým vlivem na rozvoj podnikatelského prostředí nebo projekty podporující podnikavost místních obyvatel.

Modelové příklady:

- Obec vlastní brownfield a hledá jeho využití
- Obec se potýká s odlivem obyvatel a chce zatraktivnit obec pro mladé rodiny
- V obci a okolí je vysoká nezaměstnanost a hledá se řešení, jak zasídlit nové zaměstnavatele



[VIDEO DVŮR](#)

[VIDEO BYSTŘICE](#)

Tržiště pro obce – Smart City

Podpora podniků v ČR v reakci na aktuální situaci měst a obcí, které aktuálně řeší inovace v oblastech, formou efektivním propojování firem nabízejících produkty a služby obcím ve vybraných klíčových oblastech SMART CITIES:

- Životní prostředí
- Doprava a mobilita
- Energetika a úspory energií
- Veřejná správa
- E-slужby
- Veřejný prostor a bydlení











Příklady dobré praxe

Služby pro municipality > Příklady dobré praxe

Příklady dobré praxe

VŠE DOTACE PODPORA PODNIKÁNÍ TECHNICKÉ VZDĚLÁVÁNÍ ZAMĚSTNANOST BROWNFIELD CÍRкулÁRNÍ EKONOMIKA KREATIVNÍ PRŮMYSL INOVACE DOPRAVA A MOBILITA COWORKING CESTOVNÍ RUCH
TECHNICKÁ INFRASTRUKTURA ENERGETIKA PRŮMYSLOVÁ ZÓNA PŘÍHRANIČÍ PPP PROJEKTY DIGITALIZACE MARKETING

 <p>08.12.2022 Bioplynová stanice a kotle na biomasu v Kněžicích ENERGETIKA CÍRкулÁRNÍ EKONOMIKA DOTACE TECHNICKÁ INFRASTRUKTURA Příklad energeticky soběstačné obce, která vybudováním lokální dvojelektrárny zlepšila ...</p>	 <p>23.11.2022 Tančírna v Račím údolí – z brownfieldu vyhledávanou lokalitou CESTOVNÍ RUCH DOTACE PŘÍHRANIČÍ BROWNFIELD Na začátku 20. století byla v Račím údolí na Javornicku postavena secesní tančírna, kte...</p>
 <p>23.11.2022 Technická akademie dětí a mládeže – Březnice (TECHAK) TECHNICKÉ VZDĚLÁVÁNÍ Technická akademie dětí a mládeže, z.s. neboli TECHAK je moderní volnočasové centrum za...</p>	 <p>21.11.2022 Měníme spolu Dvůr: aktivní participace občanů na rozpočtu města INOVACE Pod heslem „Měníme spolu Dvůr“ se podařilo během krátké doby zapojit občany do přípravy...</p>
 <p>18.11.2022 Lovosický nabíjecí city hub pro elektromobily ENERGETIKA CÍRкулÁRNÍ EKONOMIKA TECHNICKÁ INFRASTRUKTURA Lovosický nabíjecí hub je napájen elektřinou vyrobenou v nedaleké malé vodní elektrárně...</p>	 <p>18.11.2022 Sběr a energetické využití gastroodpadu v Šumperku ENERGETIKA CÍRкулÁRNÍ EKONOMIKA TECHNICKÁ INFRASTRUKTURA Město Šumperk se jako první v ČR zapojilo do projektu separování gastroodpadu. Jeho zpr...</p>
 <p>15.07.2022 Projekt Correny v Kyjově PODPORA PODNIKÁNÍ INOVACE Pilotní projekt transakčního systému s nastavitelnými vlastnostmi Correny zaznamenal v...</p>	 <p>15.07.2022 Prague IoT & SmartCity Inkubátor PODPORA PODNIKÁNÍ DIGITALIZACE INOVACE DOTACE Zdá se vám přejít od nápadu k zákaznickému projektu během pouhého půl roku jako sen? In...</p>

- **Případové studie zajímavých projektů v obcích a městech**
- V CzechInvestu zpracováváme příklady dobré praxe z oblasti regionálního rozvoje do případových studií. Presentované projekty vybíráme tak, aby byly přenositelné na další území, měly alespoň nepřímý vliv na rozvoj místní ekonomiky a existovala angažovanost či iniciativa na municipální úrovni.
- **Cílem je inspirovat další obce k rozvoji lokálního prostředí** v oblastech dopravy, lidských zdrojů, nemovitostí a brownfieldů, podpory podnikání a technické a digitální infrastruktury.

64 publikováno online

+ zásobník dalších 100+ projektů

[ODKAZ](#)

Czechinvest/proobce

- vizualizace v power BI – Data z regionů (rozpočty obcí a čerpání dotací)

CZECHINVEST Agentura pro podporu podnikání a investic

Služby pro municipality

- Úvod
- Hackathon pro obce
- Data z regionů
- CzechInvest Tržiště
- Online akademie pro starosty
- Příklady dobré praxe
- Podnikatelské nemovitosti a brownfieldy
- Akce a soutěže pro municipality

Online akademie pro starosty

Data z regionů

Příklady dobré praxe

Podnikatelské nemovitosti a brownfieldy

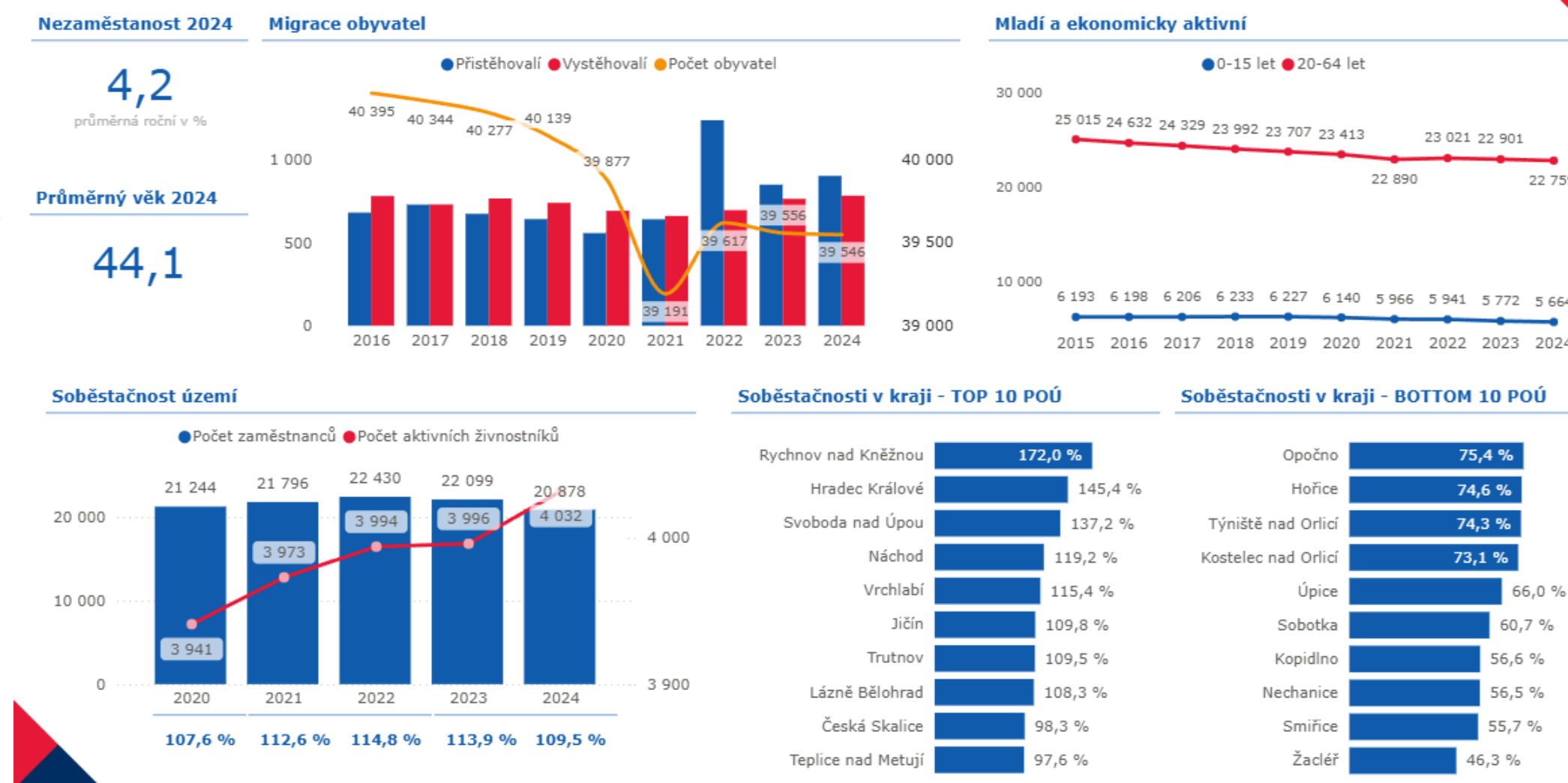
CzechInvest Tržiště

Akce a soutěže pro municipality

Hackathon pro obce

Staráme se o rozvoj podnikatelského prostředí v Česku

Základní statistický přehled pro POÚ Trutnov



[**ODKAZ**](#)



Děkuji za pozornost!

Ondřej Tremer

Projektový manažer regionální kanceláře pro Královéhradecký kraj

hradeckralove@czechinvest.org

www.czechinvest.org

Agentura pro podporu podnikání a investic
Štěpánská 15, 120 00 Praha 2, Česká republika