

# Chytrý region

Královéhradecký kraj

6. jednání Pracovní skupiny RSK

21. ledna 2020



Královéhradecký kraj  
Chytrý region



# Program jednání

- soutěž „Bud’te inspirací“
- dotační program Královéhradeckého kraje na podporu Chytrých řešení
- koncept Akademie Chytrého regionu Královéhradeckého kraje
- dotační program Královéhradeckého kraje Kreativní vouchery
- chytrý venkov a udržitelné zemědělství v našem kraji
- rozvoj spolupráce s partnery
- strategický Projekt ITI „Hradubice pro INOVACE“
- další kroky Chytrého regionu, připravované akce
- diskuze a připomínky účastníků



# Chytrý region = cesta k rozvoji našeho kraje ...

## Široké pojetí Chytrého regionu:

- Podpora zavádění inovací a inovativních přístupů v regionálním rozvoji, chytrých řešení pro obce, města, aglomeraci (koncepte „Královéhradecký kraj – Chytrý region“)
- Podpora inovací a inovativního podnikání („Regionální inovační strategie KHK“)
- Chytrý a atraktivní region pro dobrý život (propojení s cestovním ruchem, strategií kultury, ...)



Královéhradecký kraj  
Chytrý region



# Co se aktuálně odehrává



## Soutěž "Budte Inspirací"

**Konec soutěže:** 31. 1. 2020

**Slavnostní vyhlášení:** 19. 3. 2020

Cíl soutěže je:

- ocenit regionální aktéry v Královéhradeckém kraji přispívající inovativními projekty k rozvoji Chytrého regionu
- inspirovat k realizaci dalších projektů a regionálních aktivit
- propagovat dobré myšlenky realizované v našem kraji

**Partneři:** RSK KHK, územní aglomerace ITI, město Hradec Králové, regionální kancelář CzechInvest, KS MAS, MMR, CIRI



Královéhradecký kraj  
Chytrý region

# Co se aktuálně odehrává



## Soutěž "Budte Inspirací"

### Kategorie:

- **Inspirace pro Chytrý region KHK** - obce, města, místní akční skupiny, dobrovolné svazky obcí se sídlem na území KHK a organizace zřizované obcemi z KHK
- **Leader pro Chytrý venkov Královéhradeckého kraje** - předkladatelé projektů integrovaných nástrojů do výzev MAS v KHK
- **Smart projekt Hradecko-pardubické aglomerace za Královéhradecký kraj** - žadatelé projektů ITI Hradecko-pardubické aglomerace s místem realizace projektu na území KHK
- **Investičně atraktivní obec, město Královéhradeckého kraje** - obce/města z KHK – spolupráce s CzechInvestem

## Budte inspirací



Královéhradecký kraj  
Chytrý region

+inovace

# Co se aktuálně odehrává



## Dotační program Královéhradeckého kraje Chytrý region

### Cíl programu:

- realizovat koncepci Královéhradecký kraj – Chytrý region
- podpořit chytré technologie a přístupy v obcích Královéhradeckého kraje

### Předmět podpory:

- Účel 1: Podpora zpracování strategických a koncepčních dokumentů týkajících se chytrých technologií či jejich implementace
- Účel 2: Pořízení a implementace chytrých technologií – plnění strategie či koncepce chytré obce či uskupení v území

### Výše alokovaných prostředků:

- Odhadovaná celková částka podpory KHK: 2 mil. Kč, maximální podíl dotace 70 %
- Dotace na účel 1: 20 – 200 tis. Kč
- Dotace na účel 2: 20 – 500 tis. Kč

### Vymezení okruhu žadatelů o dotace – subjekty musí být z KHK

- Obce s počtem obyvatel méně než 3 000 obyvatel
- Místní akční skupiny
- Dobrovolné svazky obcí



# Co se aktuálně odehrává



## Akademie Chytrého regionu KHK



Královéhradecký kraj  
Chytrý region

- probíhá příprava, rozpracování modulů Akademie
- spolupráce s UHK (doc. Petra Poulová) – podoba e-learningu, moduly, ...
- spolupráce s AIP ČR (doc. Pavel Švejda) – téma Inovační inženýrství
- různé financování (*projekty EU, KHK, CIRI, CzechInvest, UHK...*)

[WWW.CHYTRAAKADEMIE.CZ](http://WWW.CHYTRAAKADEMIE.CZ)





# Co se aktuálně odehrává



## Akademie Chytrého regionu KHK

### Uvažované moduly:

- Vzdělávání dle témat Chytrého regionu KHK
- Chytrá prognóza pro region
- Vyhledávání a práce s chytrými regionálními (včetně open) daty
- Příklady a sdílení dobré praxe
- Inovační broker MAS KHK
- Nejnovější technologické trendy v oborech RIS3 KHK
- Jak založit a provozovat sociální podnik
- Marketing výzkumu a inovací ve veřejné správě – inovační značka Královéhradeckého kraje
- Kulturní a kreativní průmysly
- Krajská RIS3 strategie – nástroj pro rozvoj výzkumného a inovačního prostředí kraje
- Akademie lokální ekonomiky
- Vzdělávání KAP
- Inovační inženýrství
- Seznamte se s RSK
- Strategie rozvoje KHK 21+
- Krajské dotační tituly
- ...



# Co se aktuálně odehrává



## Akademie Chytrého regionu KHK



Královéhradecký kraj  
Chytrý region

### Pilotní moduly:

#### ➤ **Jak založit sociální podnik a základy sociálního podnikání**

- Spolupráce se sociální akademií Pardubického kraje

#### ➤ **Chytrá prognóza pro region**

- Regionální demografické prognózování – význam a použití v kostce
- Spolupráce s PŘF UK a s MMR

#### ➤ **Podpora lokální ekonomiky**

- Modul agentury CzechInvest

#### ➤ **Seznamte se s Chytrým regionem**

- Regionální stálá konference KHK, aktivity Chytrého regionu, Krajská RIS3 strategie – nástroj pro rozvoj výzkumného a inovačního prostředí kraje

#### ➤ **Vyhledávání a práce s chytrými regionálními (včetně open) daty**

- Mapový portál Královéhradeckého kraje, krajská open data, ...

**+inovace**

# Podpora inovací pro rozvoj regionu (akcent na hospodářsky slabé oblasti)



Královéhradecký kraj  
Chytrý region

- podpora inovací v podnikání
- využití kulturních a kreativních průmyslů (pro rozvoj malých a středních podniků)
- dotační program kraje Kreativní vouchery

## Kreativní voucher:

- Finanční nástroj připravovaný KHK ve spolupráci s RIS3

## Předmět podpory:

- Podpora spolupráce firem s prověřenými kreatívci (Galerie kreativců)

## Cíle programu:

- Zvýšení konkurenceschopnosti firem prostřednictvím využití služeb kreativců

*Strategická intervence Smart akcelérátoru Královéhradeckého kraje II. Kreativní vouchery*



# Podpora inovací pro rozvoj regionu

➔ dotační program kraje Kreativní vouchery – parametry dotace

## Finanční objem:

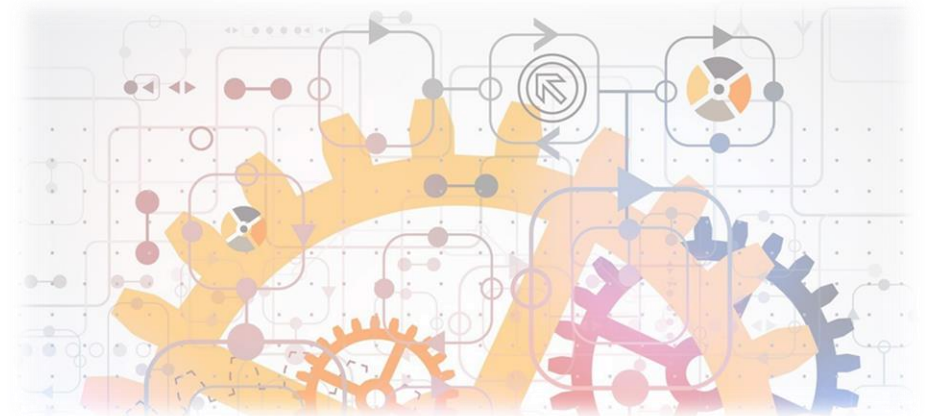
- Celkový objem podpory: 1 000 000 Kč
- Rozmezí dotace: 50 000 – 100 000 Kč
- Podíl uznatelných výdajů: 80 – 90% (hospodářsky slabé regiony dle SRR 21+)

## Uznatelné výdaje:

- Nákup kreativních služeb od kreativců registrovaných v Galerii kreativců
- Pořízení nehmotného investičního majetku

## Způsobilí žadatelé:

- MSP a živnostníci se sídlem nebo provozovnou v KHK



Královéhradecký kraj  
Chytrý region

+inovace

# Co se aktuálně odehrává



## Kulatý stůl Chytrého venkova a udržitelného zemědělství

**5. března 2020 od 9:00 do 10:30 hodin na KÚ KHK (zasedací místnost rady)**

**Diskuze bude probíhat nad otázkami:**

1. Jakou roli a kompetence máte a vidíte v prosazování principů udržitelného zemědělství a chytrého venkova do praxe?
2. Jaké problémy, potřeby, rizika, bariéry jsou s plněním vaší role spojeny?
3. Kdo může pomoci tyto problémy vyřešit a jak?



# Co se aktuálně odehrává



## Veletrh dobrých praxí Chytrého venkova a udržitelného zemědělství

5. března 2020 od 9:00 do 10:30 hodin na KÚ KHK (předsálí a sál zastupitelstva)

Networking účastníků, dobrá praxe, ochutnávka regionálních produktů oceněných značkou Regionální potravina

### Tematické panely:



Rozvoj služeb na venkově založený na spolupráci se zemědělci



Spolupráce v péči o krajinu a hospodaření s vodou



Stravování na školách prospěšné krajině a komunitě

**aktivita Celostátní sítě pro venkov „Cesty k chytřejšímu venkovu a udržitelnému zemědělství“**



EVROPSKÁ UNIE  
Evropský zemědělský fond pro rozvoj venkova  
Evropa investuje do venkovských oblastí  
Program rozvoje venkova



MINISTERSTVO ZEMĚDĚLSTVÍ

CELOSTÁTNÍ SÍŤ PRO VENKOV



**SZIF**

Státní zemědělský intervenční fond



KRÁLOVÉHRADECKÝ  
KRAJ



CENTRUM  
INVESTIC, ROZVOJE  
A INOVACÍ

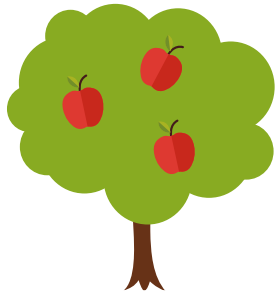
OD MYŠLENKY K REALIZACI

# Co se aktuálně odehrává



## Další akce Celostátní sítě pro venkov

### Workshop/seminář precizního zemědělství



- konec dubna 2020 ve Výzkumném a šlechtitelském ústavě ovocnářském v Holovousech
- sdílení zkušeností a prvky a trendy precizního zemědělství
- podnikatelské, výzkumné a akademické sféry, zemědělské subjekty, veřejnost...

#### **Tematické sekce:**

- výhledy výzkumných a inovačních kapacit pokročilého zemědělství a lesnictví v KHK
- příklady dobré praxe zavádění precizního zemědělství
- prezentace firem nabízejících technologie a produkty v precizním zemědělství

### Workshop/seminář sociálního zemědělství



Regionální centrum podpory  
sociálního podnikání

- květen/červen 2020
- součástí exkurze do sociálního podniku zabývajícího se zemědělstvím

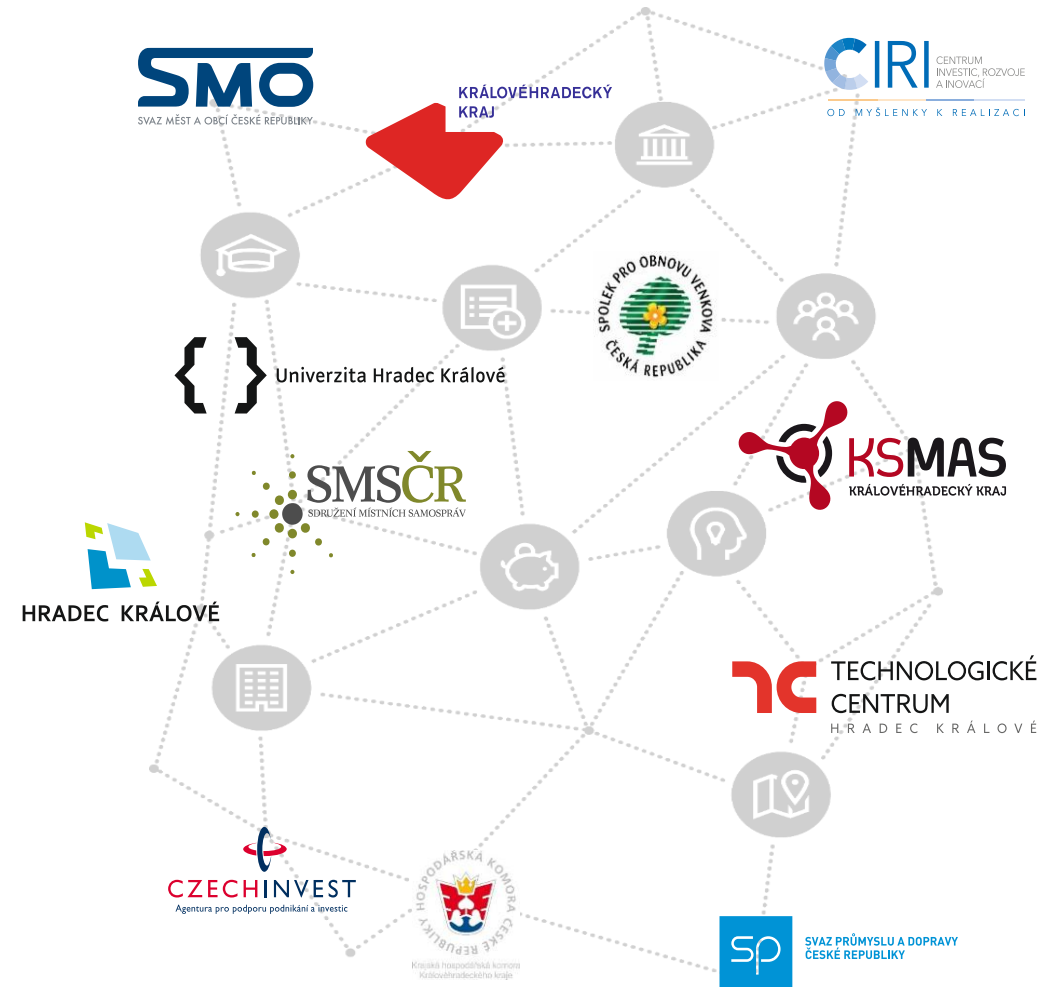
***aktivita Celostátní sítě pro venkov „Cesty k chytřejšímu venkovu a udržitelnému zemědělství“***

# Rozvoj spolupráce s partnery → nové spolupráce



Královéhradecký kraj  
Chytrý region

- Spolupráce s SZIF, PS Chytrý venkov a udržitelné zemědělství
- Spolupráce s Univerzitou Hradec Králové (Akademie Chytrého regionu)
- Spolupráce v rámci aglomerace „Hradubice pro inovace“
- Možné nové sítě v oblastech: cirkulární ekonomika, sociální zemědělství, kulturní a kreativní průmysly
- ...





# Rozvoj spolupráce s partnery



## Strategický Projekt ITI “Hradubice pro INOVACE”

### Integrovaný projekt pro Hradecko-pardubickou aglomeraci na podporu rozvoje inovačního prostředí a zavádění inovací a podpory průmyslu 4.0

- Rozvoj spolupráce aktérů platformy Hradubice pro inovace
- Podpora výzkumných, vývojových a inovačních aktivit firem
- Rozvoj lidských zdrojů pro oblast výzkumu, vývoje a inovací

**Zapojené subjekty:** *Královéhradecký kraj, RIS3 tým Královéhradeckého kraje, Pardubický kraj, RIS3 tým Pardubického kraje, CIRI, RRA Pce, město Hradec Králové, Město Pardubice – nositel ITI Hradecko-pardubické aglomerace, TCHK, P-PINK, Regionální pobočky agentury CzechInvest pro Královéhradecký a Pardubický kraj, ...*





# Další kroky Chytrého regionu

## Připravované akce :

- Vyhlášení vítězů soutěže Budte inspirací (19.3.2020)
- Úvodní jednání Platformy pro chytrý venkov a udržitelné zemědělství v KHK (5.3.2020)
- Veletrh dobrých praxí Chytrého venkova a udržitelného zemědělství (5.3.2020)
- Workshop precizního zemědělství (duben 2020)
- Workshop sociálního zemědělství s exkurzí (květen/červen 2020)
- Workshop cirkulární ekonomiky (květen 2020)
- 4. Veletrh sociálního podnikání v Hradci Králové (duben/květen 2020)
- Setkání k sociálnímu podnikání (únor 2020)

# Diskuze a připomínky účastníků



Královéhradecký kraj  
Chytrý region

[chytryregion@chytryregion.cz](mailto:chytryregion@chytryregion.cz)