

# Ucelená politika samosprávy Královéhradeckého kraje o vodě

## Základní cíle:

- Sumarizovat a vyhodnotit existující odborné poznatky o vodě na území Královéhradeckého kraje z pohledu jeho územní samosprávy
- Navrhnout strategický postoj územní samosprávy Královéhradeckého kraje k tématu vody v kraji
- Navrhnout efektivní cesty a nástroje k dosažení přijatých opatření

## **2. kontrolní den – výtah z pracovního podkladu**

**30.1.2019**

Etapa		XI	XII	I	II	III	IV	V	VI	VII
výzva k zahájení prací	31.10.2018									
kontrolní dny			18.12.2018	23.01.2019	27.02.2019	27.03.2019	24.04.2019		26.06.2019	24.07.2019
			I	I	I	I	I		I	I
přípravné práce, metodika, osnova										
1. Úvod										
2. Analýza současného stavu										
3. Zhodnocení nástrojů										
4. Vize a mise KHK										
5. Aktivity k naplnění vize a mise										
6. Implementační plán										
7. Plán hodnocení a aktualizace politiky										
8. Grafická část										
Připomínky KHK										
Zpracování připomínek										

# **1. Kompetence kraje v související legislativě**

## Zákon č. 129/2000 Sb. o krajích

- Kraj spravuje své záležitosti samostatně (dále jen "**samostatná působnost**"). Státní orgány mohou do samostatné působnosti zasahovat, jen vyžaduje-li to ochrana zákona, a jen způsobem, který stanoví zákon. Rozsah samostatné působnosti může být též omezen zákonem.
- Státní správu, jejíž výkon byl zákonem svěřen orgánům kraje, vykonávají orgány kraje jako svou **přenesenou působnost** (§ 29 a 30). Kraj je při výkonu státní správy správním obvodem. Kraj je povinen zabezpečit výkon přenesené působnosti.
- **Krajský úřad** plní úkoly v **samostatné působnosti** uložené mu zastupitelstvem a radou a napomáhá činnosti výborů a komisí. Rada může ukládat úkoly krajskému úřadu jen v rozsahu své působnosti svěřené jí zákonem.

# Zákon č. 254/2001 Sb. o vodách

## Samostatná působnost:

- Schvaluje plány dílčích povodí - § 24 (13)
- Řídí povodňovou komisi kraje (hejtman)

## Přenesená působnost:

- Spolupracuje na sestavování PDP a NPP
- Spolupracuje na sestavování zprávy o plnění programu opatření
- Zpracovává povodňový plán
- Další dle § 107

# Zákon č. 274/2001 Sb. o vodovodech a kanalizacích

## Samostatná působnost:

- Zajišťuje zpracování PRVKUK - § 4 (1)
- Schvaluje PRVKUK
- Průběžně aktualizuje PRVKUK § 4 (2)

## Přenesená působnost:

- Vydává, ruší, mění povolení k provozování VaK § 6
- Připravuje systémové zajištění nouzového zásobování pitnou vodou a odvádění odpadních vod za krizových situací u vybraných provozovatelů VaK - § 21

# Zákon č. 183/2006 Sb. Stavební zákon

## Samostatná působnost:

### (2) Zastupitelstvo kraje

- a) vydává v samostatné působnosti zásady územního rozvoje,
- b) schvaluje v samostatné působnosti zadání, případně pokyny pro zpracování návrhu zásad územního rozvoje,
- c) schvaluje v samostatné působnosti zprávu o uplatňování zásad územního rozvoje,
- d) vydává regulační plán v zákonem stanovených případech,
- e) vykonává další činnosti podle tohoto zákona.

### (3) Rada kraje

- a) uplatňuje v samostatné působnosti stanovisko k návrhu politiky územního rozvoje,
- b) vydává v zákonem stanovených případech územní opatření o asanaci a územní opatření o stavební uzávěře.



## Přenesená působnost:

### (1) Krajský úřad v přenesené působnosti

- a) pořizuje zásady územního rozvoje a v zákonem stanovených případech regulační plán pro plochy a koridory nadmístního významu,
- b) pořizuje územně plánovací podklady,
- c) vydává závazné stanovisko podle § 96b u záměrů nacházejících se ve správních obvodech několika obcí s rozšířenou působností,
- d) vydává územní rozhodnutí v zákonem stanovených případech,
- e) určuje stavební úřad příslušný k územnímu řízení v zákonem stanovených případech,
- f) vkládá data do evidence územně plánovací činnosti za svůj správní obvod,
- g) vykonává další činnosti podle tohoto zákona.

## **2. Zhodnocení nástrojů pro prosazování politiky KHK v oblasti vodního hospodářství**

## Plány dílčích povodí

## Národní plány povodí

*pořízení*

Správce povodí



Krajský úřad



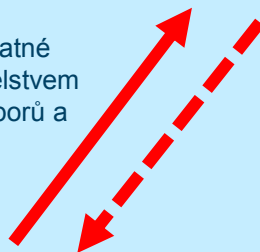
MŽP

MZe

Správci povodí

### § 66

Krajský úřad plní úkoly v samostatné působnosti uložené mu zastupitelstvem a radou a napomáhá činnosti výborů a komisí.



*schválení*

Kraj

Vláda

## DOsVPR (součást PDP)

## Plány pro zvládání pov. rizik

*pořízení*

Správce povodí



Krajský úřad



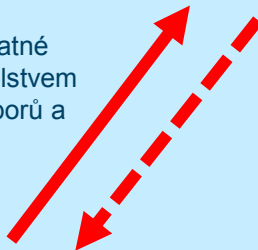
MŽP

MZe

Správci povodí

§ 66

Krajský úřad plní úkoly v samostatné působnosti uložené mu zastupitelstvem a radou a napomáhá činnosti výborů a komisí.



*schválení*

Kraj

Vláda

# PRVKUK

*pořízení*

Kraj

Krajský úřad

*projednání s*

- obcemi
- vlastníky a provozovateli VaK
- MZe
- dotčeným orgánem ÚP
- správcem povodí
- vodoprávním úřadem
- (MŽP)

*zveřejnění*

Kraj

## Plány pro zvládání sucha

*pořízení*

Správce povodí



Krajský úřad

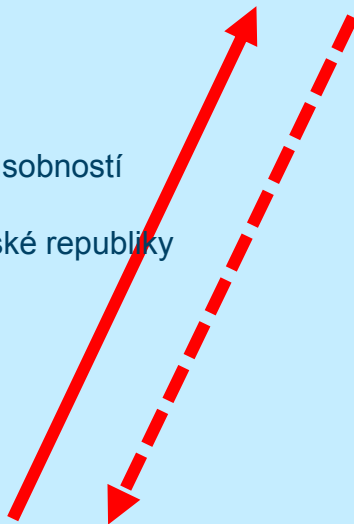
ČHMÚ

*projednání s*

- obecními úřady obcí s rozšířenou působností
- Policií České republiky
- Hasičským záchranným sborem České republiky
- zástupci krajské hygienické stanice
- uživateli vody
- Ministerstvem zemědělství
- Ministerstvem životního prostředí.

*zveřejnění*

Kraj



### § 66

Krajský úřad plní úkoly v samostatné působnosti uložené mu zastupitelstvem a radou a napomáhá činnosti výborů a komisí.

## Zásady územního rozvoje

*pořízení*

Kraj

Krajský úřad

*projednání s*

- MMR
- Dotčené správní úřady
- Sousední kraje
  
- Další ministerstva
- Další úřady

*veřejné  
projednání*

*vydání*

Kraj

### § 66

Krajský úřad plní úkoly v samostatné působnosti uložené mu zastupitelstvem a radou a napomáhá činnosti výborů a komisí.

### **3. Popis a analýza současného stavu**



- Povodně – VRV
- Zásobování vodou a odkanalizování – DHI
- Územně plánovací dokumentace – T-Plan

# POVODNĚ - Související dokumenty na NÁRODNÍ ÚROVNI

## Plán pro zvládání povodňových rizik v povodí Labe

Rok pořízení: 2015

Platnost v období: 2015–2021

Poživatel: MŽP + MZE

[http://www.povis.cz/html/index.html?smernice\\_cyklus\\_2.htm](http://www.povis.cz/html/index.html?smernice_cyklus_2.htm)

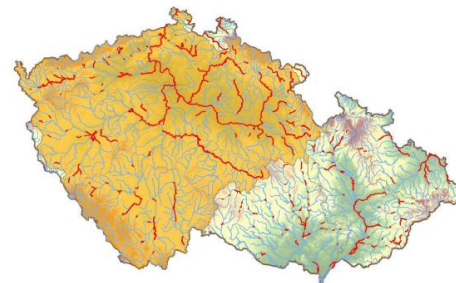
- **V KHK nejsou** z národního pohledu **rybníky a vodní nádrže bez ovladatelného ochranného prostoru** zařazené jako **prvky významně ovlivňující odtok vody**.
- **V KHK nejsou** z národního pohledu **přirozené rozlivy** zařazené jako **prvky významně ovlivňující odtok vody**.
- **V KHK nejsou** z národního pohledu **podélné ochranné hráze** zařazené jako **prvky významně ovlivňující odtok vody**.



## PLÁN PRO ZVLÁDÁNÍ POVODŇOVÝCH RIZIK V POVODÍ LABE

zpracovaný podle ustanovení § 25 zákona č. 254/2001 Sb.,  
o vodách a o změně některých zákonů (vodní zákon)

pro období 2015 – 2021



# POVODNĚ - Související dokumenty na NÁRODNÍ ÚROVNI

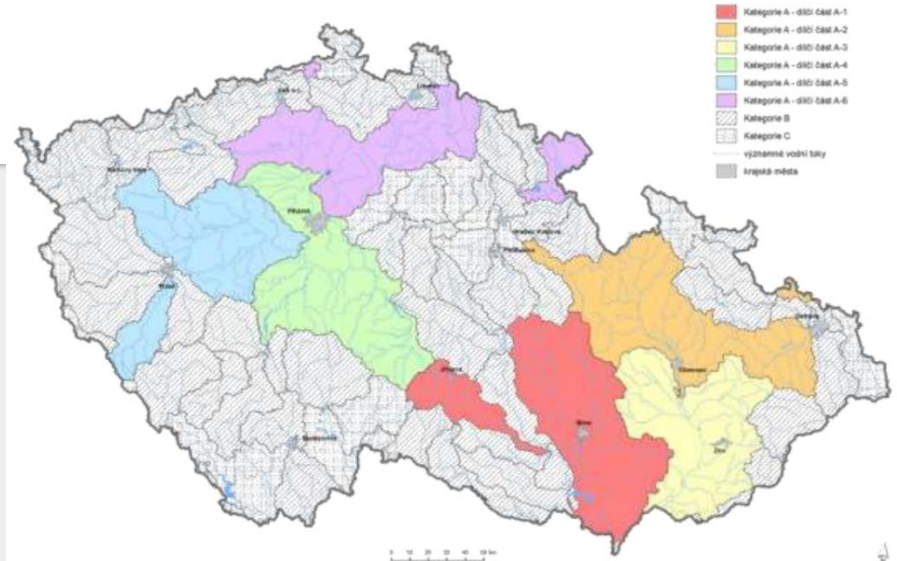
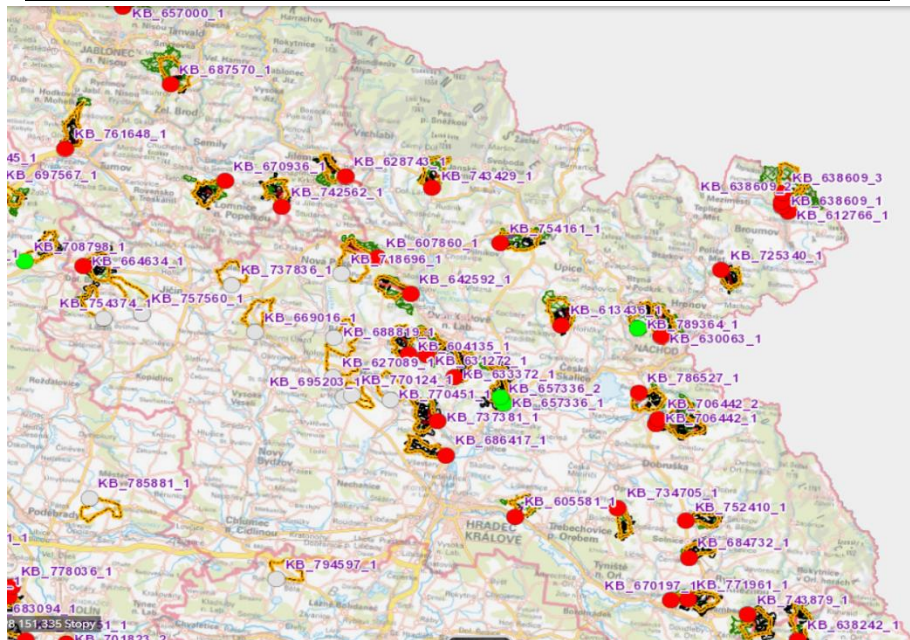
Strategie ochrany před negativními dopady povodní a erozními jevy přírodě blízkými opatřeními v České republice

Rok pořízení: 2015

Platnost v období: bez platnosti

Pořizovatel: MŽP

[https://www.mzp.cz/cz/koncepcni\\_dokumenty](https://www.mzp.cz/cz/koncepcni_dokumenty)



Rozdělení území ČR do kategorií dle naléhavosti řešení

# POVODNĚ - Související dokumenty na NÁRODNÍ ÚROVNI

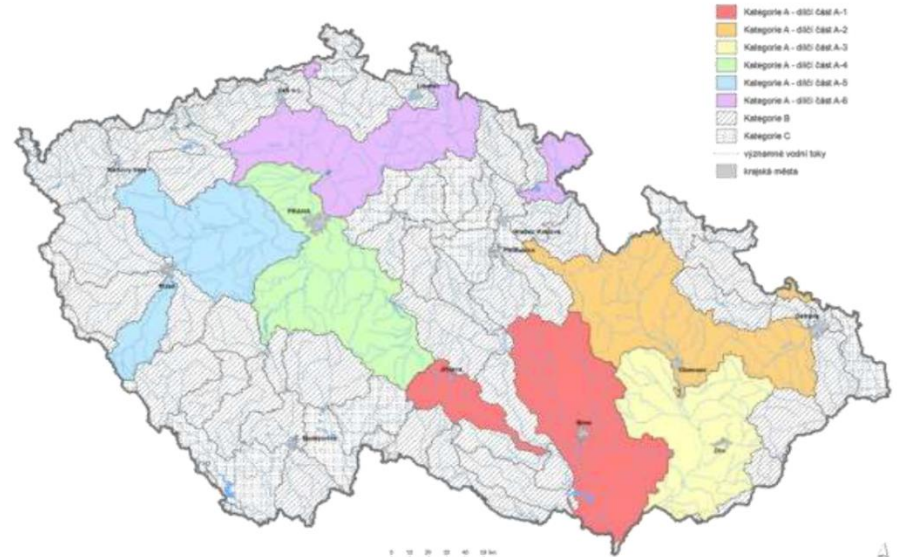
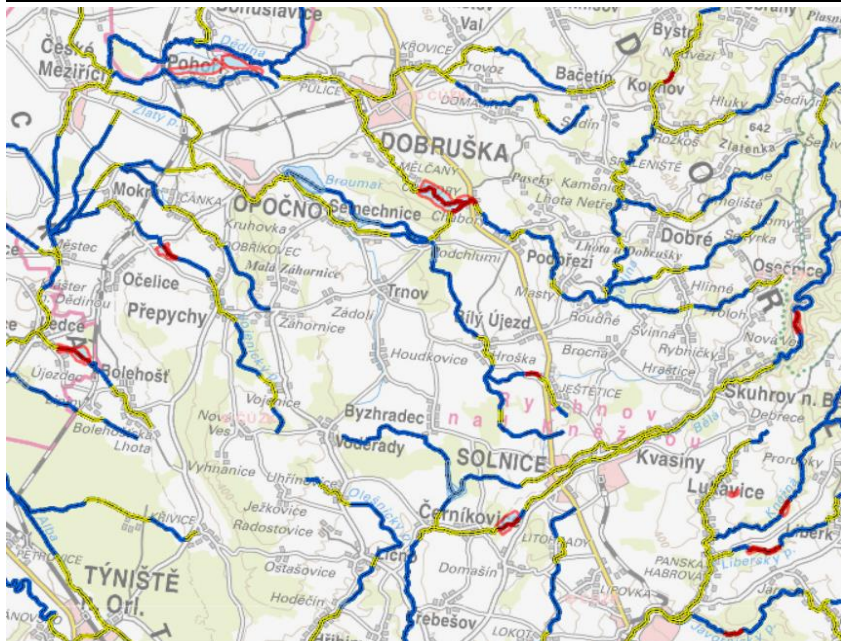
Strategie ochrany před negativními dopady povodní a erozními jevy přírodě blízkými opatřeními v České republice

Rok pořízení: 2015

Platnost v období: bez platnosti

Pořizovatel: MŽP

[https://www.mzp.cz/cz/koncepcni\\_dokumenty](https://www.mzp.cz/cz/koncepcni_dokumenty)



Rozdělení území ČR do kategorií dle naléhavosti řešení

# POVODNĚ - Související dokumenty na KRAJSKÉ ÚROVNI

## Koncepce ochrany přírody a krajiny

<http://gis.kr-kralovehradecky.cz/scripts/detail.php?id=3242>

## Koncepce zemědělské politiky Královéhradeckého kraje

<http://www.kr-kralovehradecky.cz/scripts/detail.php?id=1957>

## Krajské dotační programy

<http://dotace.kr-kralovehradecky.cz/Modules/DOTIS/Pages/Public/GrantPrograms.aspx>

## Vyhodnocení protipovodňové ochrany KHK

<http://mapy.kr-kralovehradecky.cz/ppo/>

## Program rozvoje Královéhradeckého kraje 2017–2020

<http://www.kr-kralovehradecky.cz/scripts/detail.php?pgid=497>

## **4. Klimatická změna a její zapracování**

# Ucelená politika Královéhradeckého kraje o vodě

Zpracovali:

prof. Miroslav Trnka

Dr. Petr Štěpánek

Dr. Daniela Semerádová

Dr. Pavel Zahradníček

Bc. Jan Balek



## 2. Kontrolní den:

### **Zpracováno:**

- Odhady vývoje průměrných teplot pro území kraje
- Odhady vývoje srážek pro území kraje
- Prostorový detail vývoj teplot a srážek
- Dopady změn klimatu na charakter a trvání sněhové pokrývky
- Dopady změn klimatu na vodní bilanci
- Dopady změn klimatu pravděpodobnost souběhu vysokých teplot a sucha

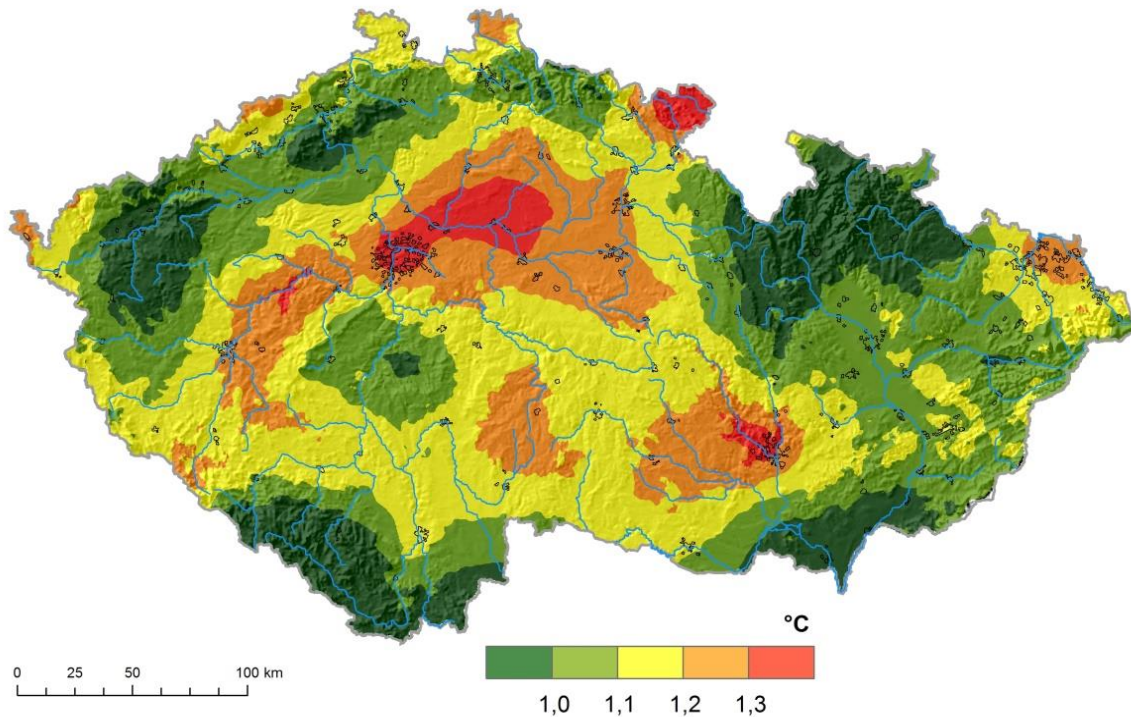
### **V přípravě – další kontrolní den:**

- Odhady vývoje maximálních a minimálních teplot
- Odhady vývoj změn srážkových intenzit
- Detailní zpracování změn charakteristik sucha
- Vyhodnocení trendů 1961-2018 a očekávaných změn podle modelů – prostorová shoda?
- Vyhodnocení období 2014-2018

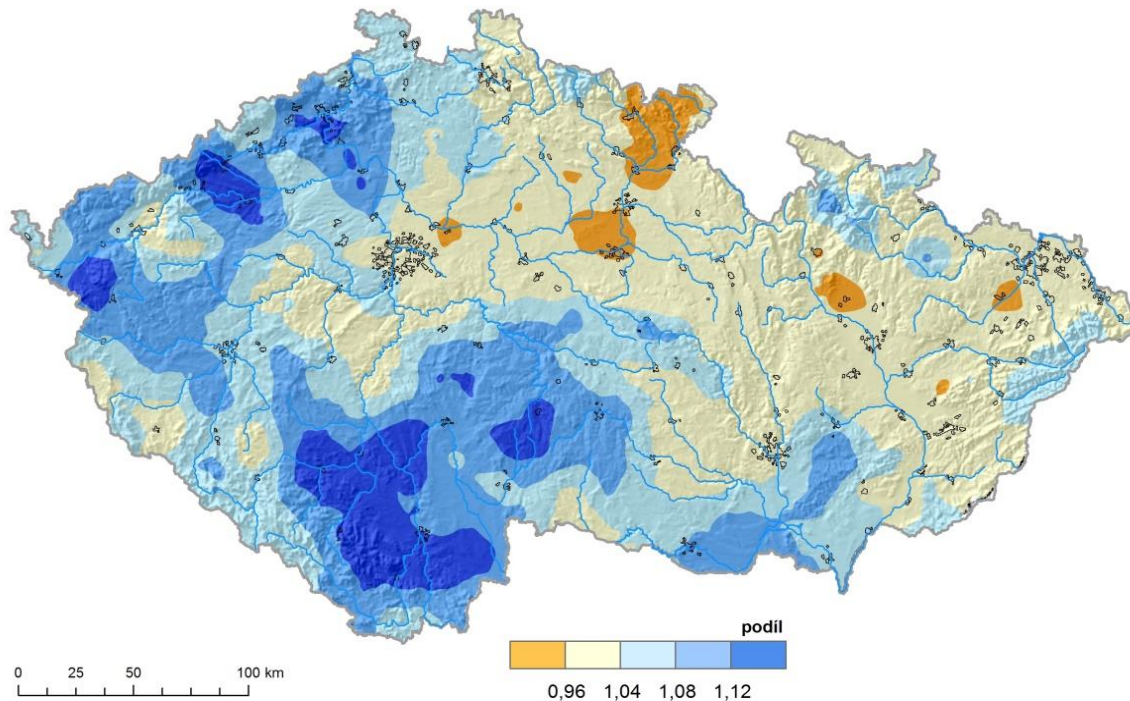




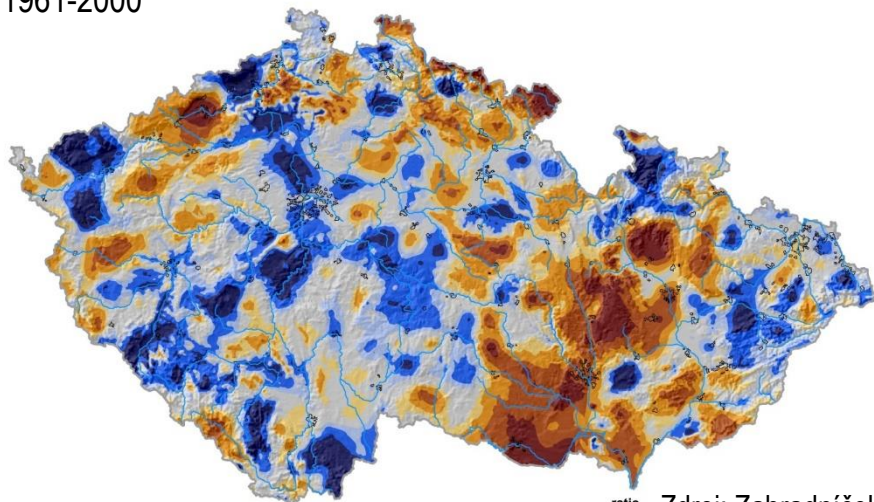
Rozdíl roční teploty vzduchu v letech 2001-2016  
od normálu 1961-1990



Rozdíl roční sumy srážek v letech 2001-2016  
od normálu 1961-1990



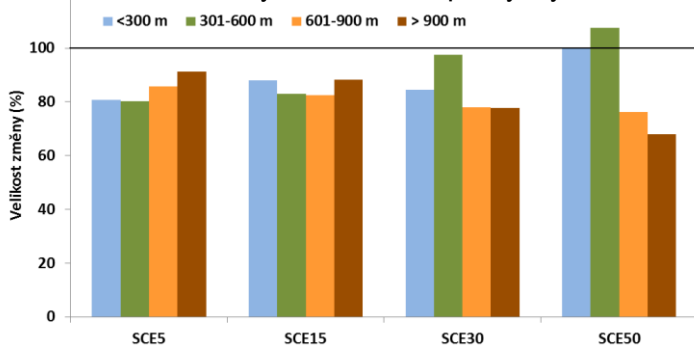
- Největší rozdíly jsou v horských oblastech. Pokles až o 35 % u většího sněžení za den a i u větší výšky sněhové pokrývky



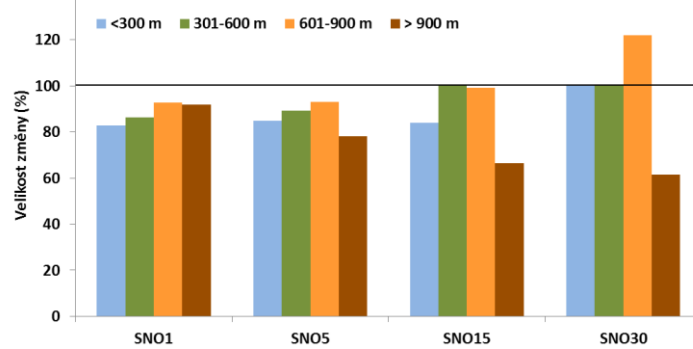
Zdroj: Zahradníček a kol (2017)



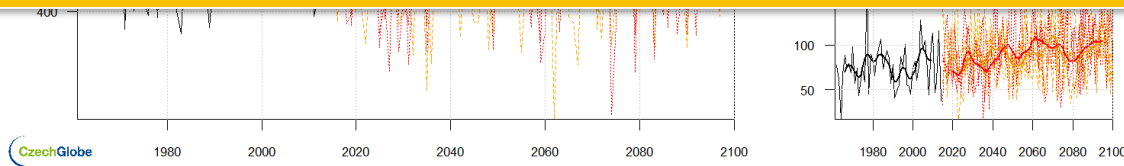
SCE = výška sněhové pokrývky



SNO = množství nového sněhu



- Množství ročních srážek se příliš nezmění – rozdíly mezi modely
- Změní se charakter srážek – stoupne množství intenzivních srážek (bouřky) a zároveň se zvýší počet za sebou jdoucích dnů bez srážek
- Změna zimních srážek – méně sněhového skupenství, problém s podzemní vodou
- Díky zvýšené teplotě a nevýrazné změně v množství srážek bude větší výpar a tedy větší tendence k suchu
- Díky zmenšenému množství sněhové pokrývky a rychlejšímu nástupu vegetačního období začnou rostliny dříve spotřebovávat půdní vláhu na jaře a v létě extrémní tepla – další vysušování



Červená čára je RCP 8.5, oranžová je emisní scénář 4.5

