



Středočeský kraj

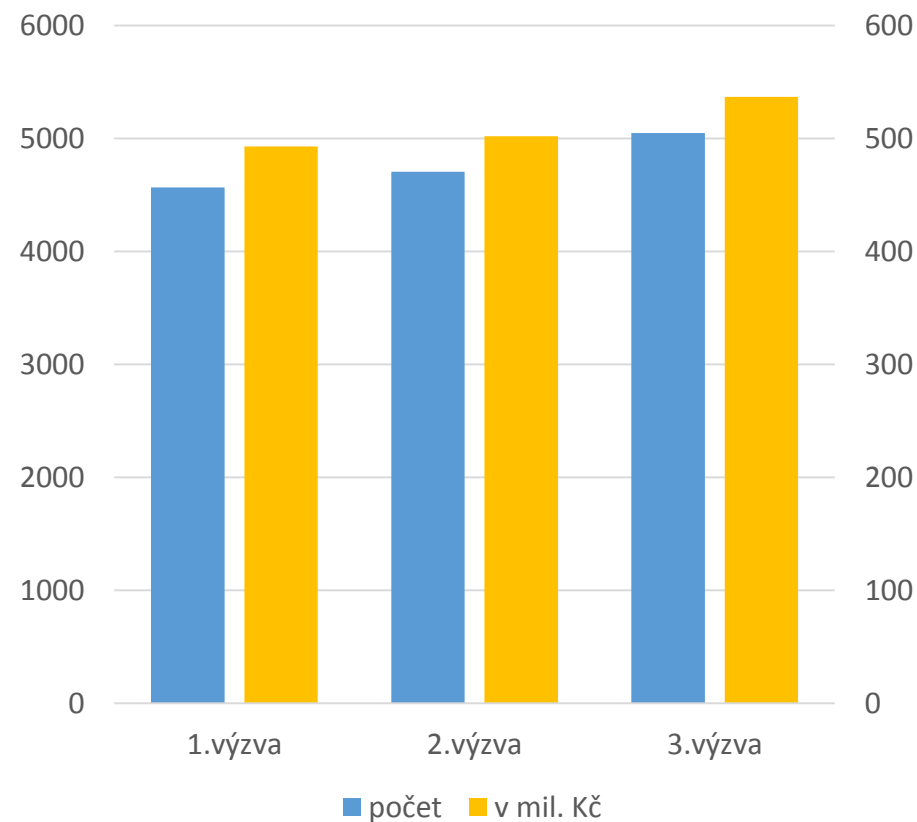
Kotlíková dotace

Ing. Jaroslav Cingr

Odbor řízení dotačních projektů

Kotlíkové dotace

- Zdrojem emisí, které se nejvíce podílejí na produkci jsou malé spalovací zdroje, především spalování tuhých paliv v lokálních topeništích.
- Podíl obyvatel žijících v rodinných domech (65,1 %) byl mezi kraji nejvyšší, bylo sečteno 272 603 rodinných domů (nejvíce v ČR), v kterých se nacházelo kolem 80 tis. kotelen na tuhá paliva.
- Typickým žadatelem o kotlíkovou dotaci je obyvatel malé obce, staršího věku. Je potřeba aby obce měli základní znalosti o tom, jak žádost vyplnit, aby mohli pomoci občanům na místě. S tímto proškolením nabízí krajský úřad pomoc a podporu. **V případě zájmu jedné nebo více obcí, uspořádají pracovníci krajského úřadu v dohodnuté lokalitě seminář pro občany.**



3. *Vlna kotlíkových dotací*

- Dotace až **127.500 Kč**
- **Na pořízení nového zdroje vytápění** za zdroj na tuhá paliva v 1. nebo 2. emisní třídě
- Určena pro **kotel** ne pro kamna
- **Uhlí již nebude** podporováno
- **Zákonná povinnost výměny neekologických kotlů**
 - Od září 2022 nelze provozovat kotle v 1. nebo 2. emisní třídě
 - Emisní třída – na štítku kotle nebo v jeho dokumentaci
 - Pokuta až 50 tisíc Kč



3. Vlna kotlíkových dotací

- **Dotace je určena pro tyto nové zdroje vytápění:**
 - **Tepelné čerpadlo**
 - 80% způsobilých výdajů, max. **120 tisíc Kč**
 - **Plynový kondenzační kotel**
 - 75% způsobilých výdajů max. **95 tisíc Kč**
 - **Kotel na biomasu – automatický**
 - 80% způsobilých výdajů, max. **120 tisíc Kč**
 - **Kotel na biomasu – ruční příkládání**
 - 80% způsobilých výdajů, max. **100 tisíc Kč**
 - Současně požadováno užití akumulární nádoby o minimálním objemu 55 l/kW výkonu kotle
- **Podpora bude navýšena o 7500 Kč pokud je místo realizace v seznamu Prioritních obcí** (Seznam prioritních obcí bude zveřejněn na stránkách Krajského úřadu Středočeského kraje)

3. *Vlna kotlíkových dotací*

- **Termín podávání žádostí:**
 - 3. 6. 2019 do 30.6.2022
 - Žádost se bude podávat pouze elektronicky
- **Možnost zálohové platby**
 - Lze získat až 100% výše dotace tj. 127.500 Kč
 - Pro občany od 18 – 29 let věku (v době podání žádosti o zálohu)
 - Pro občany od 65 let věku
 - Zároveň místo realizace musí být v seznamu Prioritních obcí



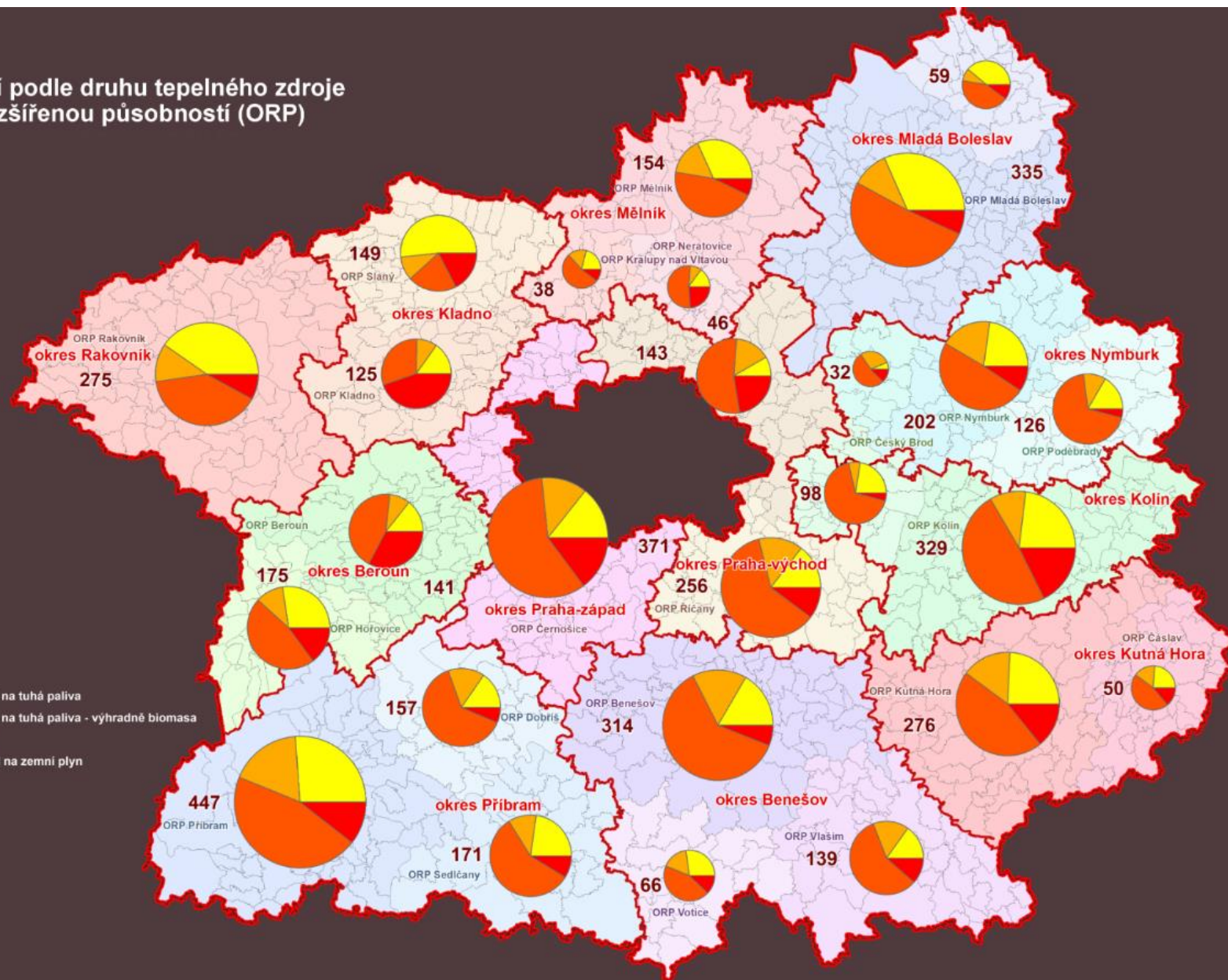
Kontakty

- Zelená linka: **800 440 430**
- E-mail: kotliky@kr-s.cz
- <https://www.kr-stredocesky.cz/web/odbor-rizeni-dotacnich-projektu/kotlikove-dotace>

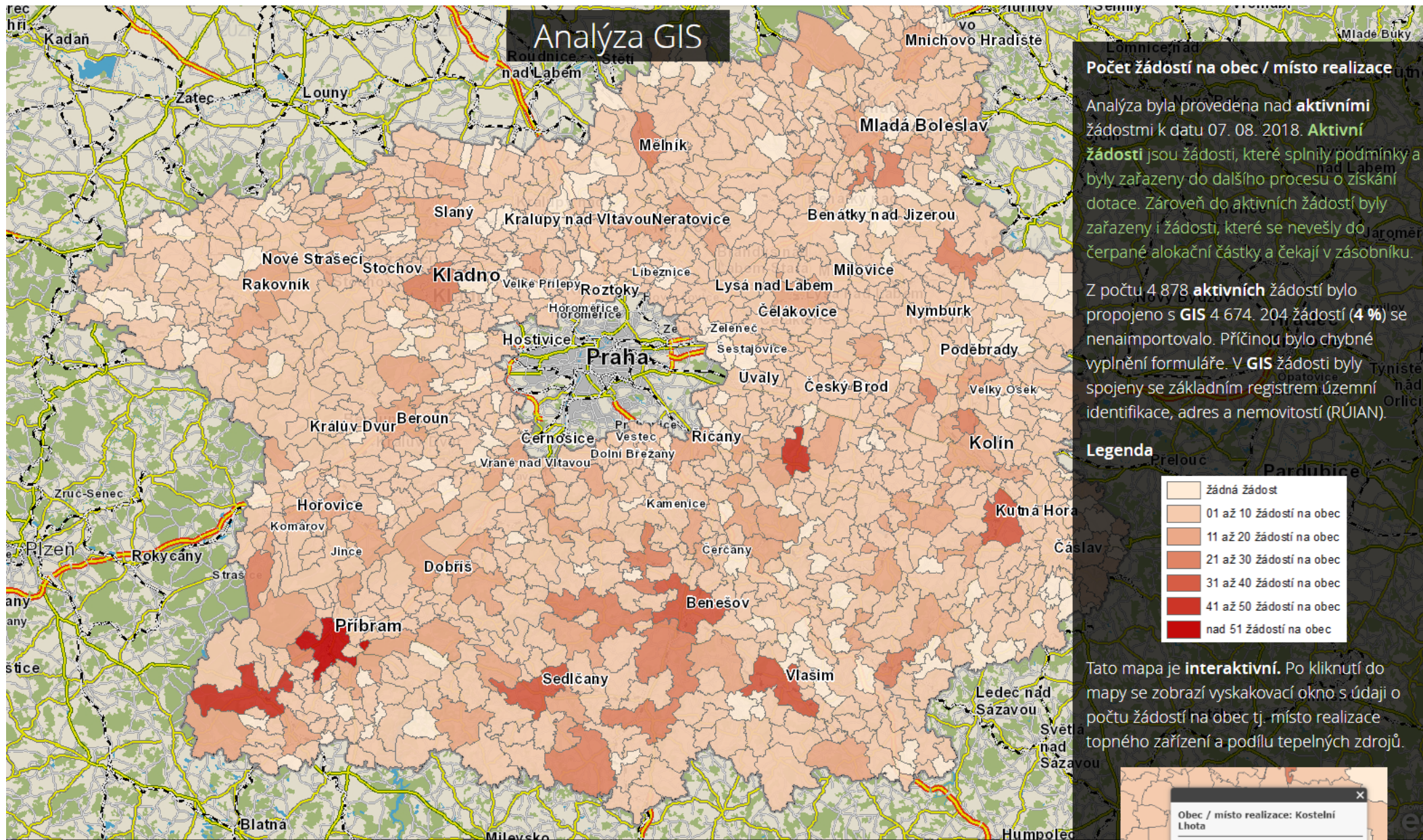
Podíl žádostí podle druhu tepelného zdroje na obce s rozšířenou působností (ORP)



- automatický kotel na tuhá paliva
- automatický kotel na tuhá paliva - výhradně biomasa
- teplené čerpadlo
- kondenzační kotel na zemní plyn



Analýza GIS





OBEC (ORP Nymburk)	Kotel - kombinovaný uhlí/biomasa	Kondenzační kotel na zemní plyn	Kotel na biomasu - automatický	Kotel na biomasu - ruční	Tepelné čerpadlo	Celkový součet		OBEC (ORP Nymburk)	Kotel - kombinovaný uhlí/biomasa	Kondenzační kotel na zemní plyn	Kotel na biomasu - automatický	Kotel na biomasu - ruční	Tepelné čerpadlo	Celkový součet
Bobnice			1			1		Loučeň	4				7	11
Budiměřice	3		2		3	8		Mcely	2		4		1	7
Čilec	1					1		Milčice					2	2
Dvory	1	1				2		Netřebice					2	2
Hořany			1		1	2		Nový Dvůr	1				1	2
Hořátev	1		1		6	8		Nymburk		2			1	3
Hradištko			1		1	2		Oskořínek		2	3		1	6
Hrubý Jeseník	2				4	6		Písty		3				3
Chleby		1			1	2		Rožďalovice		2	3	1	2	8
Chrást	3				4	7		Sadská		6	1	1	9	17
Jíkev	1				5	6		Seletice	2				2	4
Kamenné Zboží	2		1		3	6		Straky	2				2	4
Kostelní Lhota	3		2		4	9		Třebestovice	1	2			4	7
Kostomlátky					1	1		Velenka					2	2
Kostomlaty nad Labem	2				4	6		Vestec	1		1		3	5
Košík			1		1	2		Všechlapy	1				4	5
Kovanice	2			1	1	4		Zbožíčko	3				1	4
Krchleby	3		1		3	7		Žitovlice			1			1
Křinec	2		9		12	23		Celkový součet	43	19	33	3	98	196

Kombinovaný automatický kotel - uhlí/biomasa již nebude podporován!



Děkuji za pozornost