

ROZŠÍŘENÍ STRATEGICKÉ PRŮMYSLOVÉ ZÓNY SOLNICE – KVASINY A ZLEPŠENÍ VEŘEJNÉ INFRASTRUKTURY V KRÁLOVÉHRADECKÉM REGIONU



REGIONÁLNÍ SETKÁNÍ – KOSTELECKÁ LHOTA 19. 10. 2023



Realizace projektu na základě

- Usnesení vlády ČR (2015, 2017, 2020, 2021)
- Memorandum o spolupráci
 - Vláda ČR, ŠKODA AUTO a.s. a Královéhradecký kraj

Smlouva o spolupráci – Královéhradecký kraj, ŘSD, města a obce

Celková podpora regionu dle UV – 11 mld. Kč

Cíl projektu

- vybudování nové průmyslové zóny pro budoucí investory
- zajištění dopravní a technické infrastruktury pro novou průmyslovou zónu
- zlepšení dopravy v oblasti průmyslové zóny
- doplnění ploch mezi stávajícími průmyslovými zónami v dané lokalitě - vytvoření funkčního celku s logickými vazbami v území
- realizace objektů občanské vybavenosti (škola, nemocnice, volnočasové aktivity)

Podpora regionu:

doprava
bezpečnost
bydlení
školství
zdravotnictví

zdroj MMR – investor Královéhradecký kraj

Nemocnice Rychnov nad Kněžnou



VÝSLEDEK = VŠE V JEDNOM

- jeden kompaktní funkční pavilon Urgentního příjmu – monoblok = provoz všech oddělení akutních odborností v jednom místě
- ARO a multidisciplinární JIP v jednom funkčním komplexu
- centralizace poskytované péče = zrychlení stanovení diagnózy, růst produktivity poskytované péče bez nároku na zvýšení počtu zaměstnanců
- stávající pavilony chirurgie a ortopedie bude možno využít jako následná nebo sociální lůžka

AKTUÁLNĚ

- **Realizace:** 2023 - 2025
- Předání staveniště: 17. březen 2023

- Cena realizace stavebních prací: 757 mil. Kč
- Předpokládané celkové náklady: 880 mil. Kč
- Další náklady – AD, TDS, zdravotní technologie, IT technika, vybavení interiéru

- financování – státní dotace MMR – 300 mil. Kč, dotace EU – přístroje – 130 mil. Kč

zdroj MMR – investor Královéhradecký kraj

Nemocnice Rychnov nad Kněžnou



státní dotace (MMR)
dle Usnesení vlády ČR
300,0 mil. Kč

REACT EU 100,0 mil. Kč

Urgentní příjem 30,0 mil. Kč

vlastní zdroje 448,0 mil. Kč

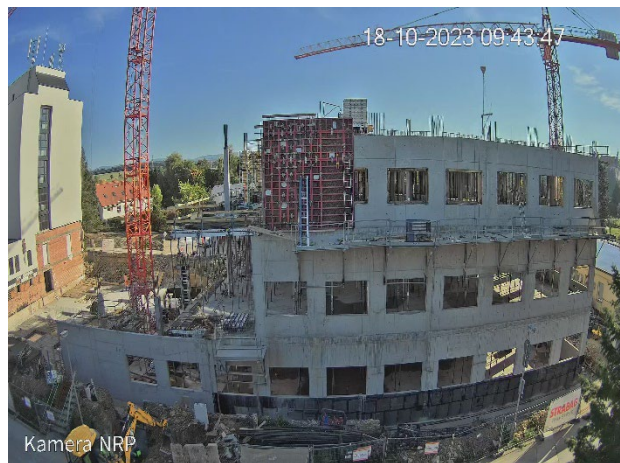
CELKOVÉ NÁKLADY
878,0 mil. Kč

REALIZACE: 2023 - 2025

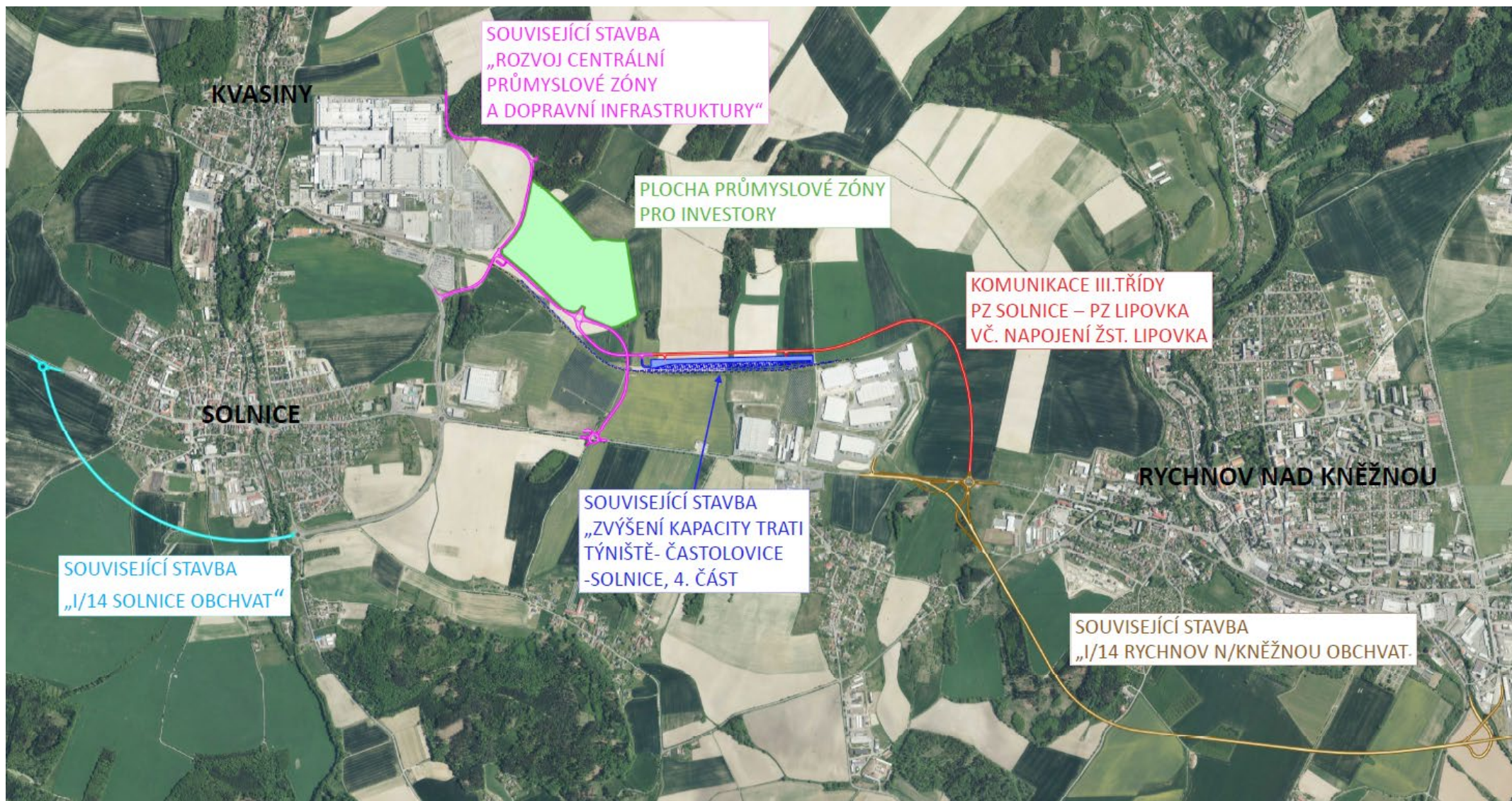
zdroj MMR

– investor Královéhradecký kraj

Nemocnice Rychnov nad Kněžnou



DOPRAVNÍ INVESTICE PZ SOLNICE - JIH



Vlastní zdroje - investor Královéhradecký kraj

Nová okružní křižovatka na I/14 v místě napojení účelových komunikací Rychnov nad Kněžnou

- náklady 31 mil. Kč s DPH
- pětiramenná OK o průměru 48 m
- realizace květen – prosinec 2022



TECHNICKÁ A DOPRAVNÍ INFRASTRUKTURA – PZ SOLNICE JIH



TECHNICKÁ A DOPRAVNÍ INFRASTRUKTURA – PZ SOLNICE JIH

- 80 stavebních objektů, z toho např.:
 - přístupové a obslužné komunikace o celkové délce cca 3,5 km
 - dvě stykové a jedna okružní křižovatka
 - silniční a železniční mosty o hloubce cca 10m



ZAHÁJENÍ STAVEBNÍCH PRACÍ 4.9.2023
REALIZACE 2023 - 2025

státní dotace (MPO) dle UV ČR

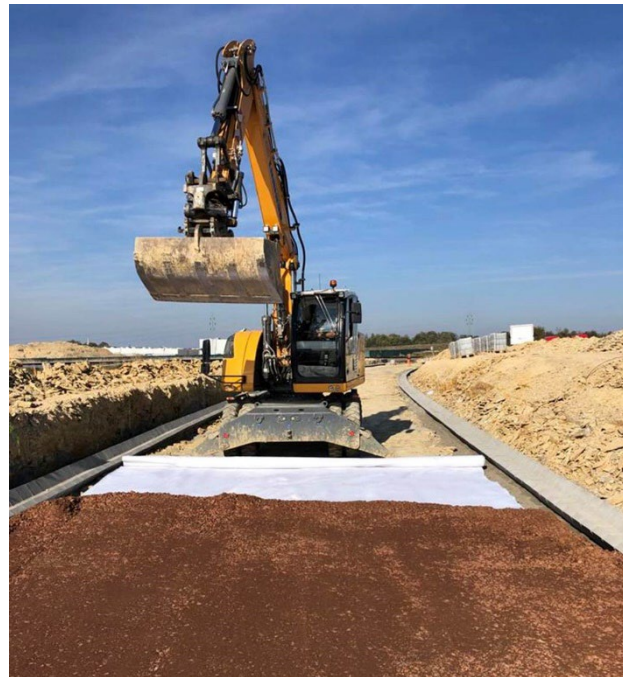
410,0 mil. Kč

CELKOVÉ PŘEDPOKLÁDANÉ NÁKLADY

790,0 mil. Kč



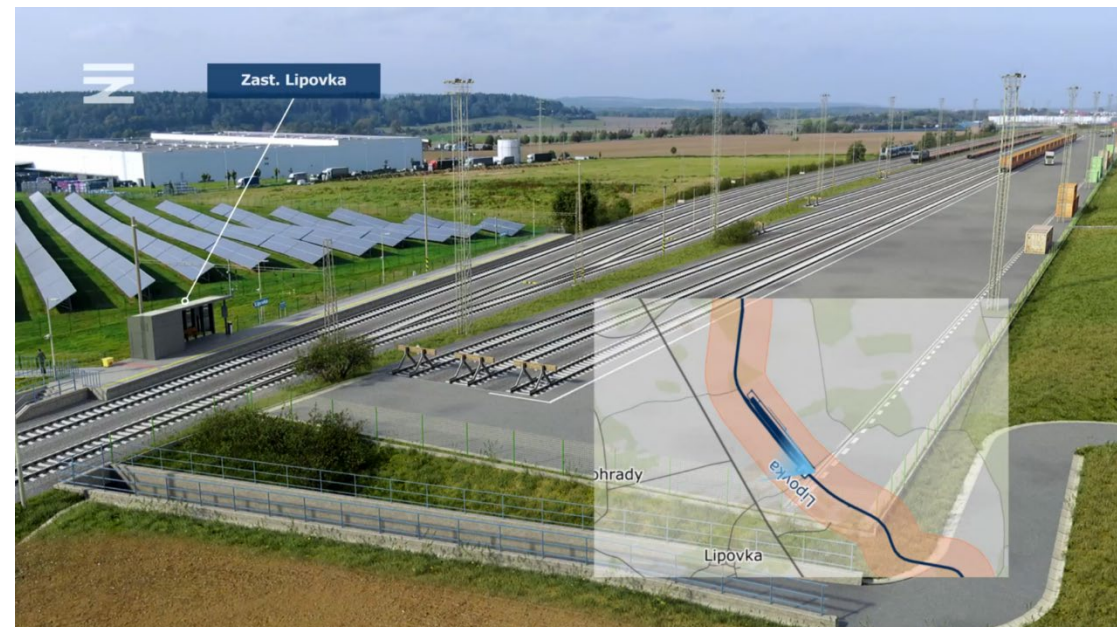
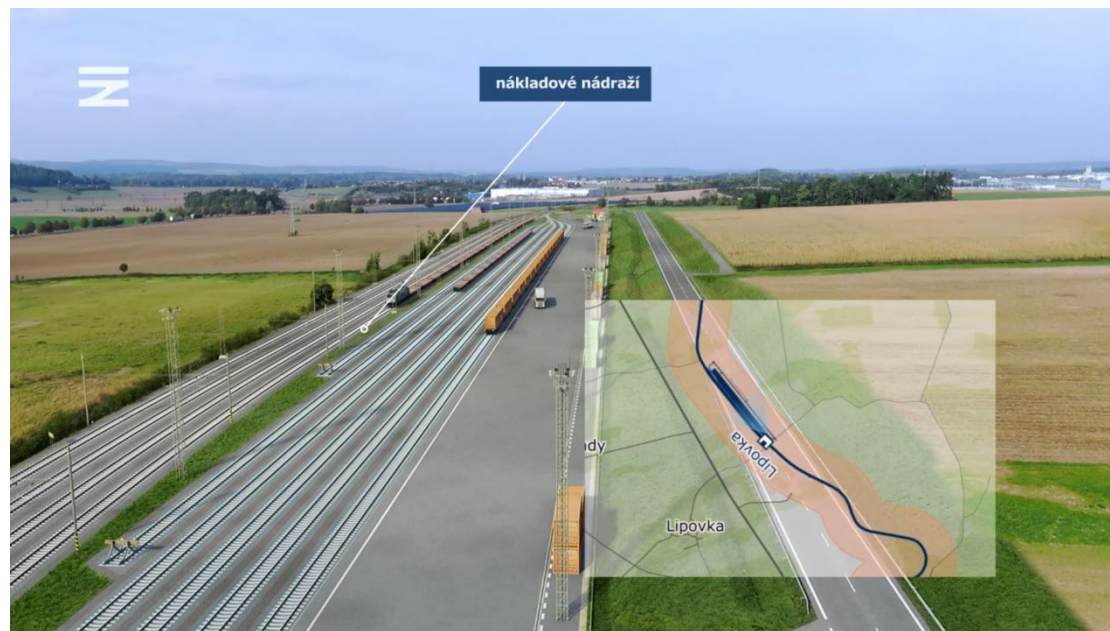
TECHNICKÁ A DOPRAVNÍ INFRASTRUKTURA – PZ SOLNICE JIH



zdroj SFDI - investor Správa železnic

Zvýšení kapacity trati Týniště n.O. – Častolovice – Solnice, 4. část, 1. etapa - lokalita LIPOVKA

- 3 nové dopravní koleje o celkové délce 2,0 km
- 6 manipulačních kolejí o celkové délce 3,6 km
- souběžné nákladíště o šířce 24 m
- souběžná komunikace III. třídy (700m)



předpokládané termíny:

- realizace: 2024 - 2025
- možné riziko – výkupy pozemků

zdroj SFDI - investor Královéhradecký kraj

Komunikace III. třídy PZ Solnice – PZ Lipovka, vč. napojení žst. Lipovka

- předpokládané náklady 432 mil. Kč
- realizace předpoklad 2025 - 2026
- délka 1,5 km včetně mostního objektu délky 230 m
- Koordinace ŘSD – obchvat RK
- Probíhá územní řízení

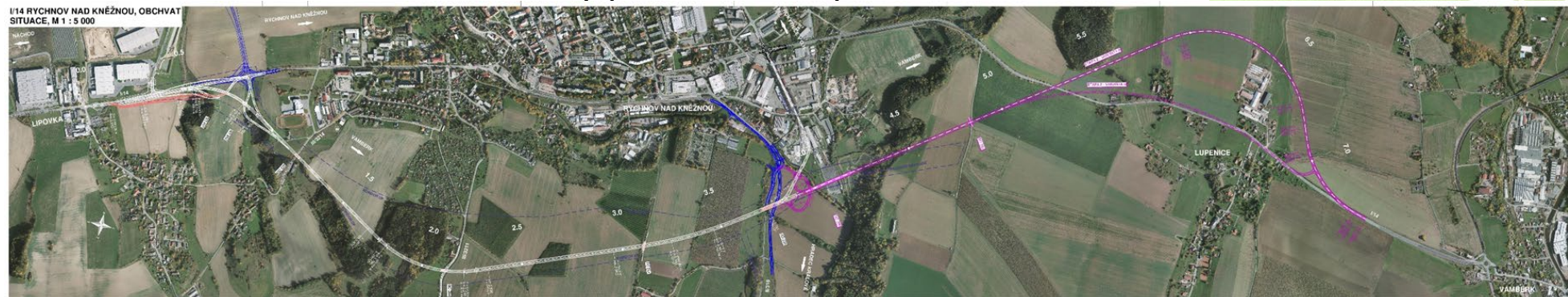


zdroj SFDI - investor ŘSD

I/14 Rychnov nad Kněžnou, obchvat

- **délka navržené komunikace 4,6 km**
6 mostních objektů
(2 v MUK Lipovka, 1 přes řeku Kněžná, 3 MUK)
- předpokládaná cena: 1,18 mld. Kč
- VYDÁNO ÚZEMNÍ ROZHODNUTÍ
- NYNÍ AKTUALIZACE ZÁMĚRU PROJEKTU
– podána 3 odvolání
- **předpoklad realizace 2025 – 2027**

Zobrazena varianta včetně II. etapy obchvatu Rychnova n.K.



zdroj SFDI - investor Královéhradecký kraj / ŘSD

I/14 Solnice, obchvat

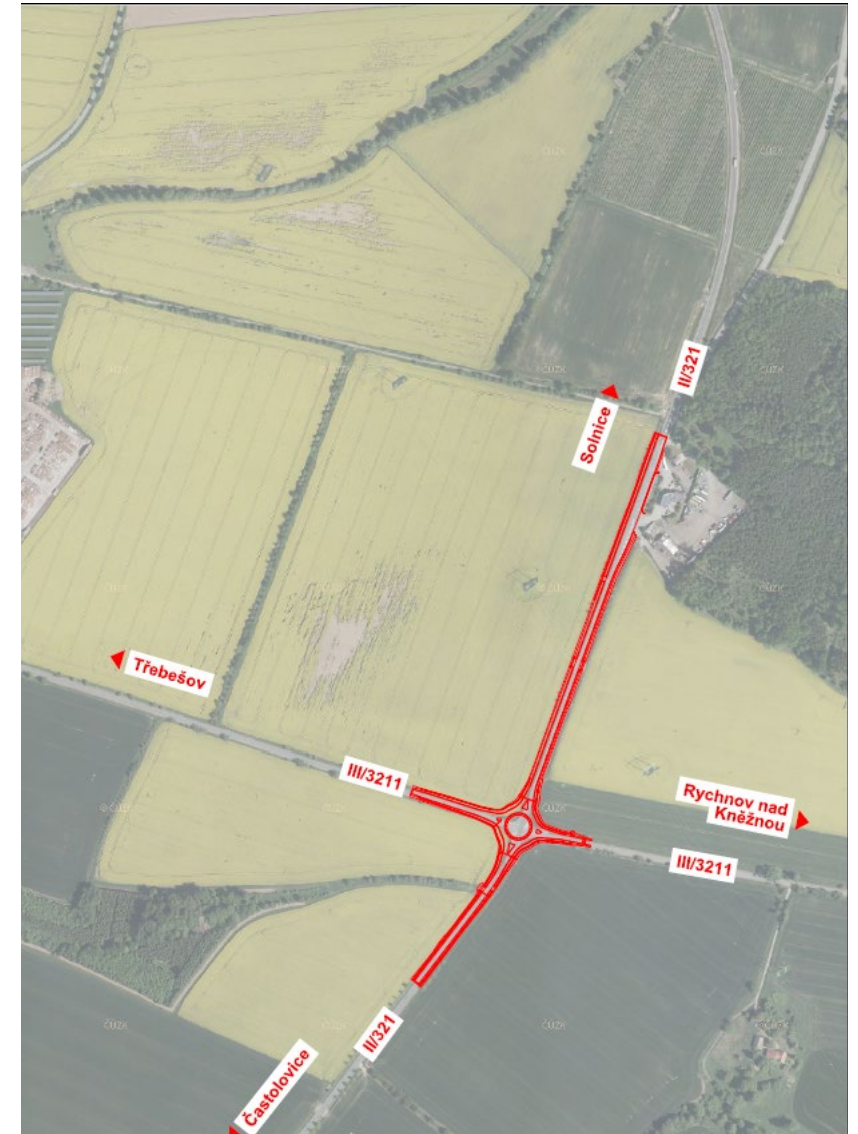
- předpokládané náklady 645 mil. Kč
- realizace předpoklad **2024 - 2026**
- délka 1,7 km včetně mostního objektu
- Vyvlastnění – demolice pily
- realizace stavby – KHK



zdroj SFDI – investor Královéhradecký kraj

Křižovatka II/321 a III/3211 „U Voříšku“

- zvýšení bezpečnosti provozu křížení komunikací
- Rekonstrukce II/321 od křižovatky po obchvat Domašina
- Dokončena PD
- realizace - 2024



zdroj SFDI - investor Královéhradecký kraj

II/318 Častolovice, obchvat

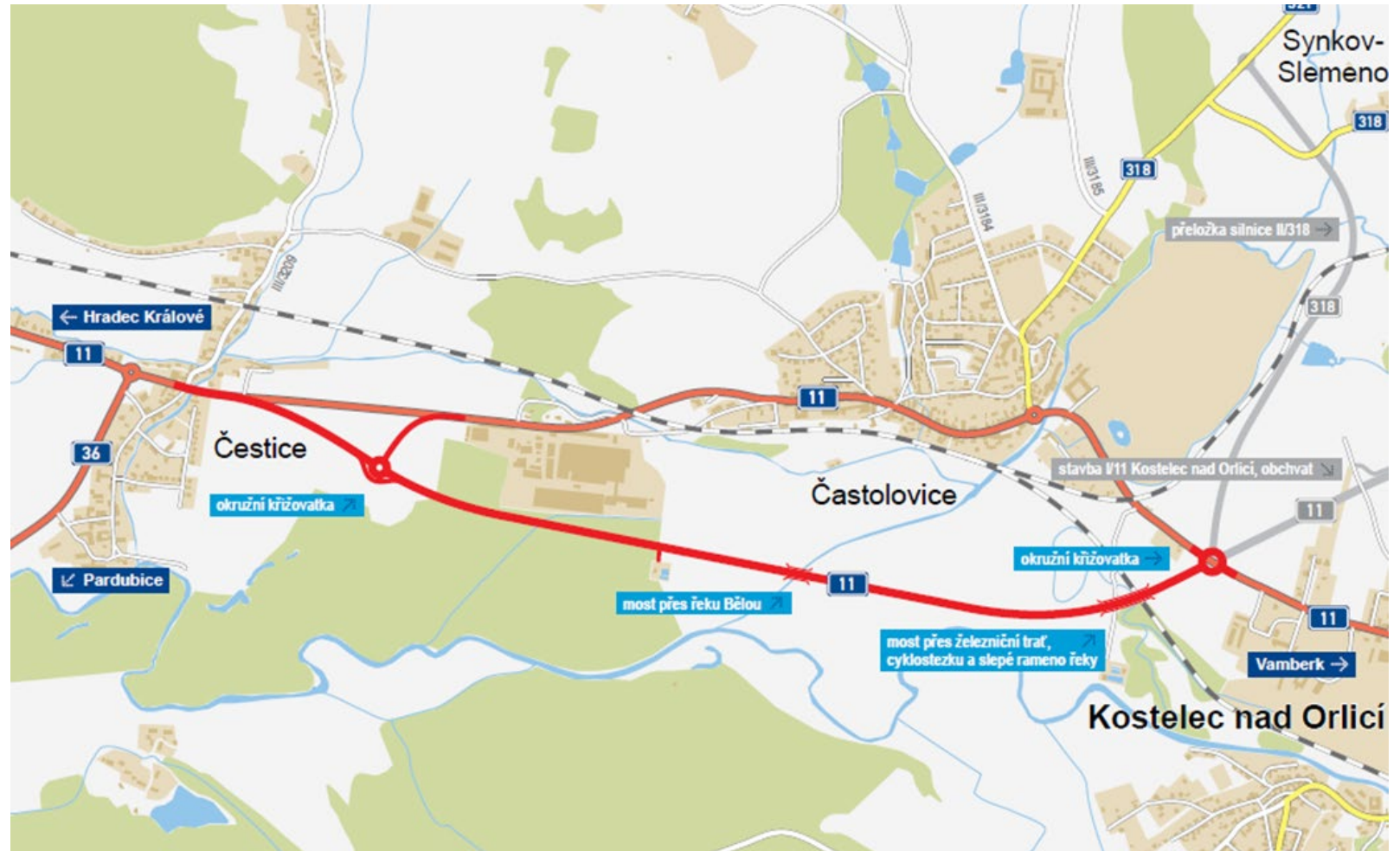
- předpokládané náklady 642,6 mil. Kč
- realizace předpoklad **2024 - 2026**
- délka 2,2 km, 4 mosty, 3 inundační mosty
- 3 kruhové křižovatky, 1 turbo
- Vydáno ÚR, příprava SP + výkupy pozemků



zdroj SFDI - investor ŘSD

I/11 Častolovice, obchvat

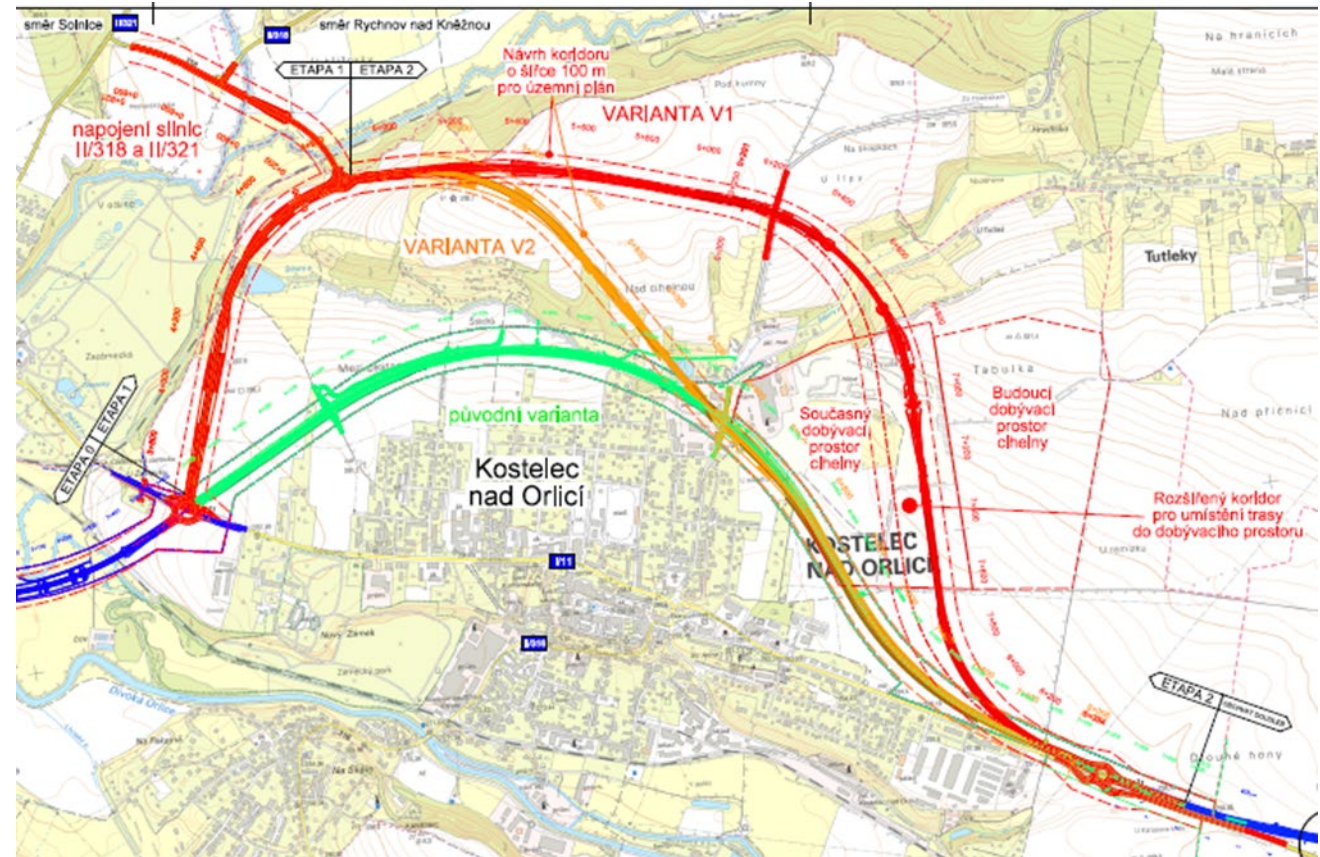
- délka cca 3,6 km
- 3 mosty (105 m, 450 m, estakáda 655 m)
- 4 inundační propustky
- Závazné stanovisko EIA – březen 2021
- Probíhá zpracování Záměru projektu
- předpoklad realizace **2027 - 2029**
- Předpokládané náklady 1 255 mil. Kč



zdroj SFDI - investor ŘSD

I/11 Kostelec nad Orlicí, obchvat

- Město Kostelec n/O. schválilo změnu ÚP v trase „červené“ varianty
- dle současného ekonomického hodnocení souboru staveb uvedení do provozu 2045
- Nyní zahájení prací na oznámení EIA



zdroj SFDI – investor Královéhradecký kraj

II/298 Opočno, obchvat 2. etapa

- celkové náklady **235 mil. Kč**
- délka úseku 1,7 km, čtyřpólový most – 129,4 m
- obtížné podmínky pro založení mostu v údolí Zlatého potoka - vrtané piloty, opěrná zeď
- Realizace – 2022 - 2024



DOKONČENÉ AKCE

- **II/321 Černíkovice – Domašín, obchvat**
- **II/298 Opočno, obchvat I. etapa**
- **Rekonstrukce vozovky III/30821 Spy - Nové Město (Krčín)**
- **Rekonstrukce podjezdu v Novém Městě n/M. na silnici III/30821**
- **Modernizace VOŠ a SPŠ Rychnov nad Kněžnou – I. etapa – areál U Stadionu**
- **Modernizace VOŠ a SPŠ Rychnov nad Kněžnou – II. etapa – areál Na Jamách**
- **Modernizace vybavení a zlepšení akceschopnosti HZS KHK - pořízení auto žebříku AZ 40**
- **Modernizace vybavení a zlepšení akceschopnosti HZS KHK – výcvikový polygon**

Děkujeme za Vaši pozornost

Ing. Jana Jiráňová

Vedoucí oddělení průmyslových zón
v Královéhradeckém kraji

MT 725 431 213

jiranova@cirihk.cz