

Chytrý region

Královéhradecký kraj

10. jednání Pracovní skupiny RSK

19. června 2024



Královéhradecký kraj
Chytrý region

Program jednání



Královéhradecký kraj
Chytrý region

Aktivity v Chytrém regionu od října 2023:

- Síťování a partnerství
- 4. ročník soutěže Bud'te inspirací
- Akademie Chytrého regionu
- Prezenční vzdělávání
- Publicita – prezentace aktivit CHR
- Dotační programy Královéhradeckého kraje
- Líheň chytrých řešení
- ESG: Udržitelná obec, ESG pro sociální podniky
- Aktivity partnerů v Chytrém regionu



PRIORITA I SÍŤOVÁNÍ A PARTNERSTVÍ



Královéhradecký kraj
Chytrý region

Rozšiřování sítí a partnerů

- Nová partnerství
- Soutěž Bud'te inspirací 2024



Priorita 1 Síťování a partnerství - partneři Chytrého regionu



Královéhradecký kraj
Chytrý region



Krajská hospodářská komora
Královéhradeckého kraje



MINISTERSTVO
PRO MÍSTNÍ
ROZVOJ ČR



SVAZ PRŮMYSLU A DOPRAVY
ČESKÉ REPUBLIKY



TECHNOLOGICKÉ
CENTRUM
HRADEC KRÁLOVÉ

Priorita 1 Síťování a partnerství

- Projekt s ČVUT, spolupráce s VŠCHT



ČVUT – Projekt Partnerství pro udržitelný ekosystém chytrého regionu:

- CIRI – regionální partner
- Cílem – propojení poptávky a nabídky mezi ČVUT a územními partnery
- Výstupy – databáze chytrých řešení, webová aplikace HUB inovativních řešení
- Vědecká hospůdka

VŠCHT – Diplomová práce

- Ve spolupráci s Ústavem udržitelnosti a produktové ekologie zadáno téma DP

Priorita 1 Síťování a partnerství

- Soutěž "Bud'te Inspirací" 2024



Královéhradecký kraj
Chytrý region

Cíl soutěže je:

- ocenit regionální aktéry v KHK přispívající inovativními projekty k rozvoji Chytrého regionu
- inspirovat k realizaci dalších projektů a regionálních aktivit
- propagovat dobré myšlenky realizované v našem kraji

4 ocenění:

- Inovativní projekt (4. ročník)
- Společnost přátelská k zaměstnávání osob 55+ (3. ročník)
- Inspirativní sociální podnik (2. ročník)
- Inspirativní spolupráce výzkumných organizací a firem (2. ročník)

www.budteinspiraci.cz

REGIONÁLNÍ
STÁLÁ KONFERENCE
KRÁLOVÉHRADECKÉHO
KRAJE



CIRI CENTRUM
INVESTIC, ROZVOJE
A INOVACÍ
OD MYŠLENKY K REALIZACI

+inovace



Regionální centrum podpory
sociálního podnikání

SPOLEČNOST
PŘÁTELSKÁ **55+**

Soutěž "Bud'te Inspirací" 2024

ocenění Inovativní projekt



Královéhradecký kraj
Chytrý region

Kategorie:

- **Inovativní projekt**
 - hodnocení členů Regionální stálé konference Královéhradeckého kraje
 - 4 kritéria: Inovativnost, Prospěšnost pro občany, Zapojení veřejnosti a Udržitelnost
- **Inovativní projekt – cena veřejnosti**
 - online hlasování odborné i laické veřejnosti

Způsobilí soutěžící:

- města, obce a jimi zřizované organizace v KHK
- místní akční skupiny, dobrovolné svazky obcí v KHK

Příjem přihlášek od 1. května do 30. června 2024

www.chytraresenikhk.cz/inovativni-projekt



REGIONÁLNÍ
STÁLÁ KONFERENCE
KRÁLOVÉHRADECKÉHO
KRAJE

Soutěž "Bud'te Inspirací" 2024

ocenění Inspirativní sociální podnik



Regionální centrum podpory
sociálního podnikání

Kategorie:

- **Inspirativní sociální podnik**
 - hodnocení odborné komise
- **Inspirativní sociální podnik – cena veřejnosti**
 - online hlasování odborné i laické veřejnosti

Způsobilí soutěžící:

- podnikající subjekty splňující principy sociálního podnikání provozující své podnikatelské aktivity na území Královéhradeckého kraje
- bez ohledu na jejich právní formu (právní forma není omezena, může se jednat i o neziskové organizace či OSVČ)

Příjem přihlášek od 1. května do 30. června 2024

www.zamestnanyregion.cz/cs/soutez-budte-inspiraci-2024



Soutěž "Bud'te Inspirací" 2024

Inspirativní spolupráce výzkumných organizací a firem

- **Hodnocení:**
 - Hodnocení odbornou komisí
 - 3 kritéria hodnocení: inspirativnost, inovativnost a dopad na širokou veřejnost
- **Způsobilí soutěžící a podmínky pro přihlášení:**
 - Tým studentů, výzkumníků, odborných pracovníků, kteří působí ve výzkumné organizaci na území Královéhradeckého kraje, vedené v registru Ministerstva školství, mládeže a tělovýchovy, bez ohledu na jejich právní formu (právní forma není omezena, může se jednat i o neziskové organizace či OSVČ)
 - Spolupráce s firmou bez omezení působení
 - Projekt musí být dostatečně a srozumitelně popsán, včetně popisu jeho udržitelnosti, inovativnosti a dopadu na veřejnost
 - Projekt byl realizován v posledních 2 letech

Příjem přihlášek 1. května do 28. června 2024.

www.proinovace.cz/cs/soutez

Soutěž "Budte Inspirací" 2024

Společnost přátelská k zaměstnávání osob 55+

Kategorie:

- malá společnost 0–49 zaměstnanců
- střední společnosti 50–249 zaměstnanců
- velké společnosti nad 250 a více zaměstnanců

Hodnocení:

- odborná komise složená ze zástupců relevantních institucí
- kritéria: Strategie v oblasti lidských zdrojů, výhody pro zaměstnance 55+

Způsobilí soutěžící:

- podnikatelské subjekty, veřejná a státní správa, neziskové organizace v KHK

Příjem přihlášek od 16. 4. do 30. 5.

Přihlášeno 25 firem

www.zamestnanyregion.cz/cs/treti-rocnik-55

PRIORITA II

PODPORA ZNALOSTÍ - VZDĚLÁVÁNÍ A OSVĚTA



Královéhradecký kraj
Chytrý region

- Akademie Chytrého regionu
- Prezenční vzdělávání
- Publicita Chytrého regionu



Akademie Chytrého regionu

- K červnu 2024 otevřeno 18 on-line modulů, více než 120 studentů
- Nové kurzy: Zavádění vysokorychlostního internetu v obcích, Úvod do strategie udržitelné obce
- Konference, workshopy a semináře, exkurze...



Online vzdělávání

- kurz Zavádění vysokorychlostního internetu v obcích



Akademie
Chytrého regionu

- Úvod do problematiky vysokorychlostního internetu a představení činnosti BCO
- 5G sítě a jejich využití
- Legislativní rámec a financování rozvoje vysokorychlostního internetu
- Mapování sítí v obcích a možnosti pokládky optiky
- Role obce, spolupráce s poskytovateli internetu a zainteresovanými stranami



Královéhradecký kraj
Chytrý region

Kurzy Testy Fórum Certifikáty

Zavádění vysokorychlostního internetu v obcích

Instruktoři: Merta Tomáš

100%

Tento kurz vznikl na základě semináře pro obce na téma Vysokorychlostní internet, který proběhl 29. listopadu 2023 ve spolupráci s Broadband Competence Office ČR a zástupci poskytovatelů internetu. Odborný seminář si kladl za cíl představit starostům a starostkám technologické možnosti rozvoje sítí nové generace v jejich obcích.

Tento kurz jste dokončili.

Zobrazit dokončený kurz Certifikát

Shrnutí kurzu

Impulsem pro konání semináře byla skutečnost, že na území Královéhradeckého kraje existuje v současnosti řada lokalit (tzv. bílá místa připojení k internetu), které nejsou pokryty vysokorychlostním internetem, což zhoršuje dostupnost internetu pro obyvatele.

Co pro zlepšení tohoto stavu mohou udělat jednotlivé obce? Jaké mají možnosti a nástroje? S kým spolupracovat?

Odpovědi nejenom na tyto otázky se dozvíte v tomto kurzu, který vás provede základním procesem zavádění vysokorychlostního internetu v obci.

Osnova kurzu:

1. Úvod do problematiky vysokorychlostního internetu a představení činnosti BCO
2. 5G sítě a jejich využití
3. Legislativní rámec a financování rozvoje vysokorychlostního internetu
4. Mapování sítí v obcích a možnosti pokládky optiky
5. Role obce, spolupráce s poskytovateli internetu a zainteresovanými stranami



Prezenční vzdělávání - konference RSK „Příležitosti pro region 2024“

- 9. ročník konference na téma **Dostupné bydlení**, 11. června 2024, Hotel Tereziánský Dvůr, Hradec Králové
- Na konferenci s více jak 100 účastníky vystoupila řada významných odborníků z národní i regionální úrovně z:
 - Ministerstvo pro místní rozvoj ČR, Státní fond podpory investic, Platforma pro sociální bydlení, Centrum pro regionální rozvoj ČR, CIRI a zástupců Královéhradeckého kraje

Téma konference:

- Dostupné bydlení v Královéhradeckém kraji
 - Legislativa a souvislosti
 - Nájemní a sociální bydlení
 - Financování a dotace
 - Podpora a poradenství
 - Stav a potřeby v kraji
 - Příklady dobré praxe



Prezenční vzdělávání

- 9. ročník regionálních setkání v říjnu 2023

- 17.–31. října 2023 (Hejtmánkovice, Kostelec nad Orlicí, Kopidlno, Lužec nad Cidlinou, Dvůr Králové nad Labem)
- Celkem přes 200 účastníků
- Témata: Představení portálu regionálního rozvoje Chytrý region, informace z odboru regionálního rozvoje, grantů a dotací, komunitně vedený místní rozvoj, Integrovaný regionální operační program, Pasportizace potenciálu cestovního ruchu v KHK – pilotní projekt v ORP Broumov , aktivity pro municipality Agentury CzechInvest, meziobecní spolupráce, ...



Publicita

- ISSS 2024



Královéhradecký kraj
Chytrý region

- 26. ročník konference s celonárodní účastí
- Hradec Králové ve dnech 13.–14. května 2024
- Prezentace stánku Královéhradecký kraj – Chytrý region
 - Nově soutěž Znáte Královéhradecký kraj? o balíček regionálních produktů, soutěž Tipovačka inovačka, interaktivní slepá mapa kraje a další
- Prezentace na odborných seminářích:
 - Datový sklad Královéhradeckého kraje a jeho využití
 - Pasportizace potenciálu cestovního ruchu v Královéhradeckém kraji – pilotní projekt pro Broumovsko
 - EDIH NEB: podpora digitalizace, konkurenceschopnosti a inovací
 - Využití otevřených dat Královéhradeckého kraje
 - ESG pro obce



Akce s účastí Chytrého regionu



Královéhradecký kraj
Chytrý region

- Seminář pro obce na téma Vysokorychlostní internet, 29. 11. 2023, EDIH
- Série seminářů Cesty k udržitelnosti, 28. 2. – 28. 3. 2024 (Jičín, Rychnov nad Kněžnou, Trutnov, Náchod, Hradec Králové), pořádalo oddělení inovací CIRI
- Série kulatých stolů pro veřejnou správu pod hlavičkou EDIH
- Dobrá praxe v obcích, 21. – 22. 3. 2024 – prezentován přístup ESG pro obce
- Mezinárodní konference FÓRUM SOCIÁLNÍ EKONOMIKY 2024, 16. 5. 2024 – účast na workshopech k ESG pro sociální podniky
- Konference Energetika 2024, 30. 5. 2024,
- Účast na Veletrh URBIS The Smart Cities Meetup, 4-6. 6. 2024 na brněnském výstavišti



EDIH Northeast kulaté stoly pro veřejnou správu



Královéhradecký kraj
Chytrý region



Série networkingových setkání zástupců veřejné správy (obcí, měst či přidružených organizací) nad aktuálními tématy v oblasti digitalizace

- 29. 2. 2024 Kulatý stůl pro veřejnou správu na téma digitalizace úřadu
- 18. 4. 2024 Kulatý stůl pro veřejnou správu II: elektronizace spisové služby, eIDAS služeb (elektronické podpisy, pečete, razítka a certifikáty) či software na míru
- 22. 4. 2024 Kulatý stůl pro veřejnou správu na téma AI ve školství
- 23. 4. 2024 Kulatý stůl pro veřejnou správu: Nastav mAIndset!
- 4.6. 2024 Kulatý stůl pro veřejnou správu: Digitalizace úřadu v Červeném Kostelci
- 12. 6. Kulatý stůl pro veřejnou správu na téma Digitalizace malých a mikropodniků ČR



Prezenční vzdělávání - chystané akce



Akademie
Chytrého regionu

Vědecká hospůdka v Královéhradeckém kraji

- 26. 9. 2024 na Krajském úřadě Královéhradeckého kraje
- pořádají ČVUT a ČZU ve spolupráci s CIRI
- neformálním diskuzí o otázkách, které se dotýkají akademického světa i veřejné správy
- [registrace](#)

Zahajovací konference Týdne vzdělávání dospělých - IV. Ročník

- 4. 11. 2024 na Krajském úřadě Královéhradeckého kraje

UDRŽITELNÁ MĚSTA A OBCE
PARTNERSTVÍ KE SPLNĚNÍ CÍLŮ
PITNÁ VODA, KANALIZACE
KLIMATICKÁ OPATŘENÍ

ZVEME VÁS DO VĚDECKÉ HOSPŮDKY NA SETKÁNÍ ZÁSTUPCŮ VYSOKÝCH ŠKOL SE ZÁSTUPCI OBCÍ A MĚST

26. 9. 2024 od 13:00
Krajský úřad Hradec Králové (Zasedací síň zastupitelstva)

PŘEDBĚŽNÝ PROGRAM

13:00 - 14:30	Představení aktivit ČVUT a ČZU pro obce: <ul style="list-style-type: none"> Hodnocení veřejných budov SBTOOLCZ (UCEEB ČVUT) Nakládání s odpadní a dešťovou vodou (FSv ČVUT) Rozvoj a plánování obcí (MÚVS ČVUT) Využití výsledků výzkumů (PEF ČZU) Ekonomické a šetrné hospodaření v lesích (LDF ČZU)
14:30 - 15:30	Výměna zkušeností a názorů na problémy obcí
15:30 - 16:00	Vyjádření potřeb obcí a získání kontaktů a návodů na řešení
Občerstvení	Produkty z regionu od začátku setkání.

Další akce, náměty

- Akce partnerů Chytrého regionu?
- Navrhněte zpracování nových kurzů v Akademii Chytrého regionu.
- Máte nějaké náměty na uspořádání akcí?

PRIORITA III. PODPORA IMPLEMENTACE SMART ŘEŠENÍ



- Dotační programy KHK
- Líheň chytrých řešení
- Udržitelná obec – snižování uhlíkové stopy



Dotační program Královéhradeckého kraje

Chytrá řešení v regionu Královéhradeckého kraje 2024

Královéhradecký
kraj



➤ realizovat koncepci Královéhradecký kraj – Chytrý region a podpořit chytré technologie a přístupy v obcích

Předmět podpory:

- Účel 1: Podpora zpracování strategických a koncepčních dokumentů, analýz, studií proveditelnosti a projektových dokumentací týkajících se chytrých technologií
- Účel 2: Pořízení a implementace chytrých technologií za účelem podpory konceptu chytrého regionu

Výše alokovaných prostředků:

- Alokace 1,7 mil. Kč, maximální podíl dotace 70 %
- Dotace na účel 1: 50 – 200 tis. Kč
- Dotace na účel 2: 50 – 500 tis. Kč

Vymezení okruhu žadatelů o dotace – subjekty musí být z KHK

- Obce s počtem obyvatel méně než 3 000 obyvatel

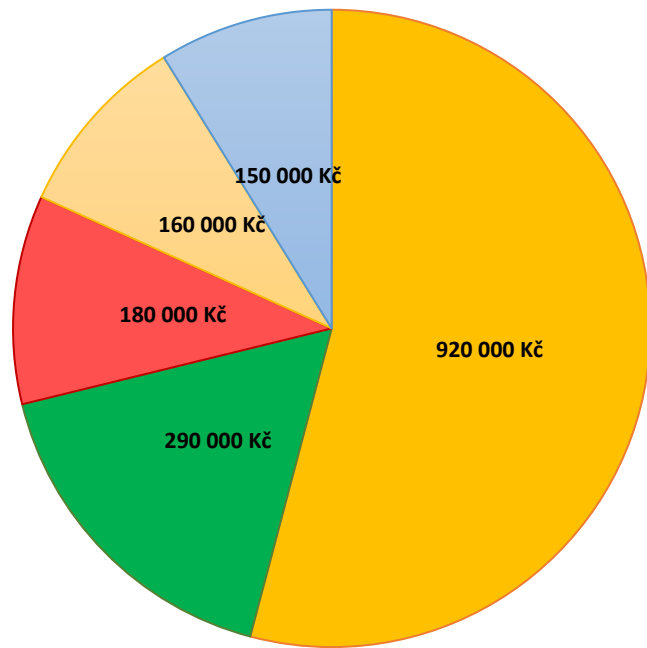
Příjem žádostí: 06.12.2023 8:00 do 10.01.2024 (doba realizace projektu 1. 1. 2024 – 30. 11. 2025)

Dotační program Královéhradeckého kraje

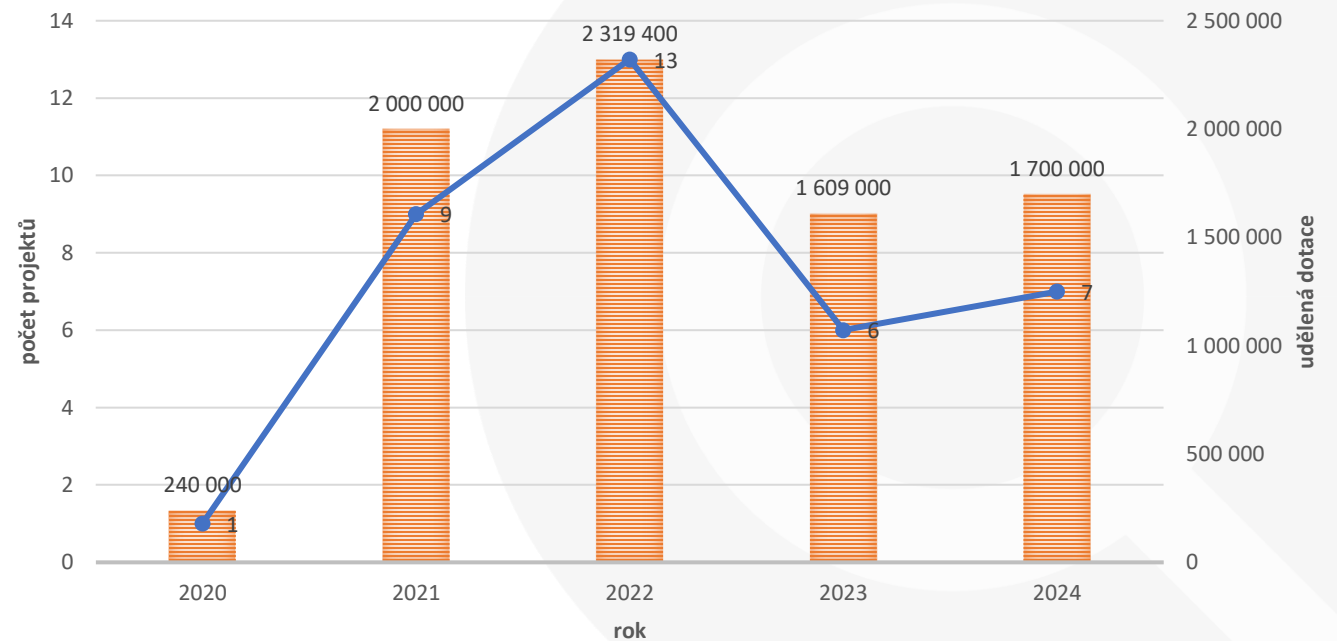
Chytrá řešení v regionu Královéhradeckého kraje



- Celkem ve všech výzvách podpořeno 36 projektů za 7,9 mil. Kč
- V roce 2024 bylo podpořeno 7 žadatelů o dotaci v celkovém objemu 7 868 400 Kč (1 studie, 6 projektů na implementaci chytrých řešení)



■ Veřejné osvětlení ■ Služby občanům ■ Digitalizace úřadu ■ Koncepční dokument ■ Hospodaření s vodou



■ udělená dotace —●— počet podpořených projektů

Chytrá řešení • podporujeme inovativní řešení

Seznam podpořených projektů v roce 2024



Název žadatele	Název projektu
Obec Smidary	Studie proveditelnosti prvků energetické soběstačnosti obce Smidary – kombinace FVE a MVE
Obec Jičíněves	Chytré osvětlení v obci Jičíněves - II. etapa
Obec Úbislavice	Chytré osvětlení v obci Úbislavice - I. etapa
Město Bačetín	Digitální úřední deska pro obec Bačetín
Obec Libňatov	Chytrý vodovod Libňatov
Obec Lužany	Instalace solárních lamp – doplnění stávajícího veřejného osvětlení
Obec Světí	Samoobslužný chytrý výdejní box Světí

Líheň Chytrých řešení obce, města a regiony



Královéhradecký kraj
Chytrý region

www.chytraresenikhk.cz/lihen

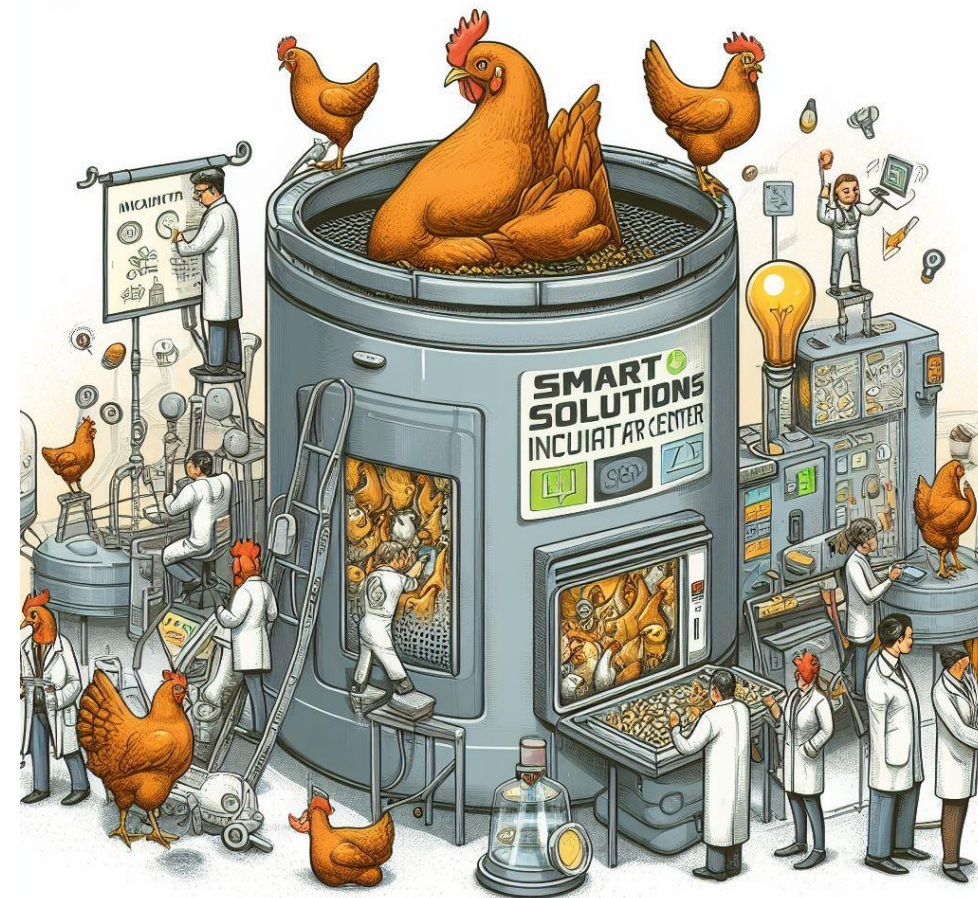
Otevřeno, pilotní téma poradenství Udržitelná obec

Cíl:

- iniciace chytrých řešení v obcích Královéhradeckého kraje
- zavádění chytrých řešení veřejnou správou
- nová řešení pro obce a region
- podpora firem a VO ve vývoji chytrých řešení a technologií

Cílová skupina:

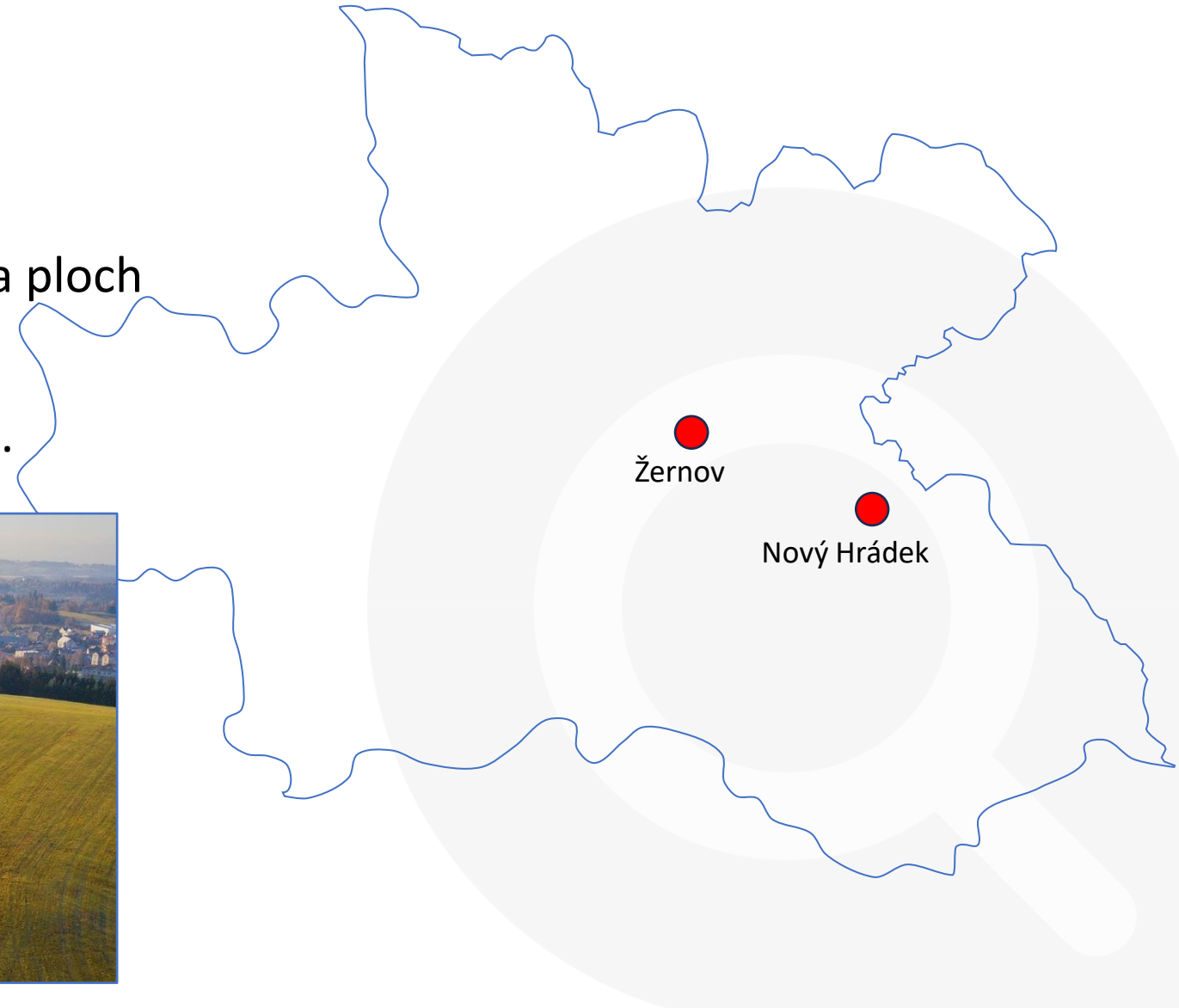
- Obce Královéhradeckého kraje, jimi zřizované organizace
- MAS, DSO



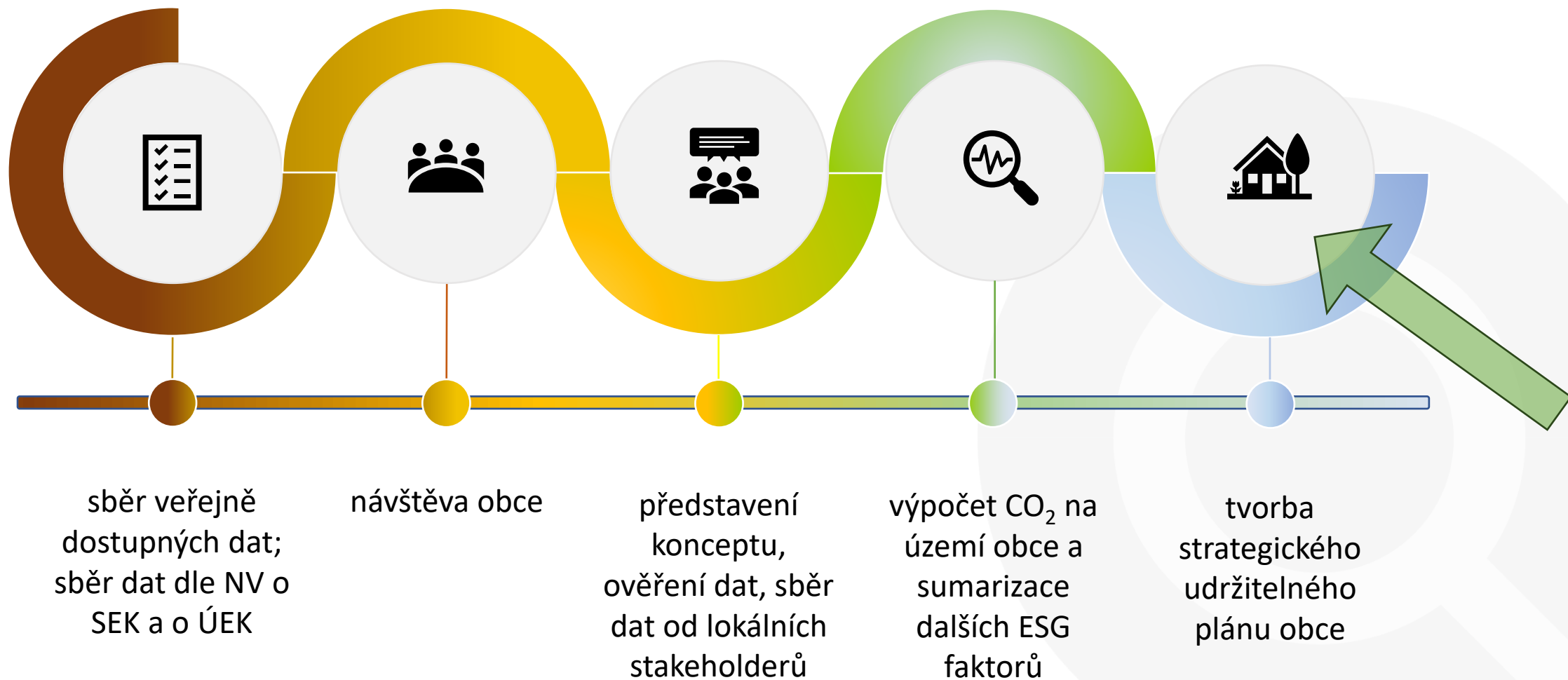
Pilotování pro městys Nový Hrádek a Žernov

Základní vstupy:

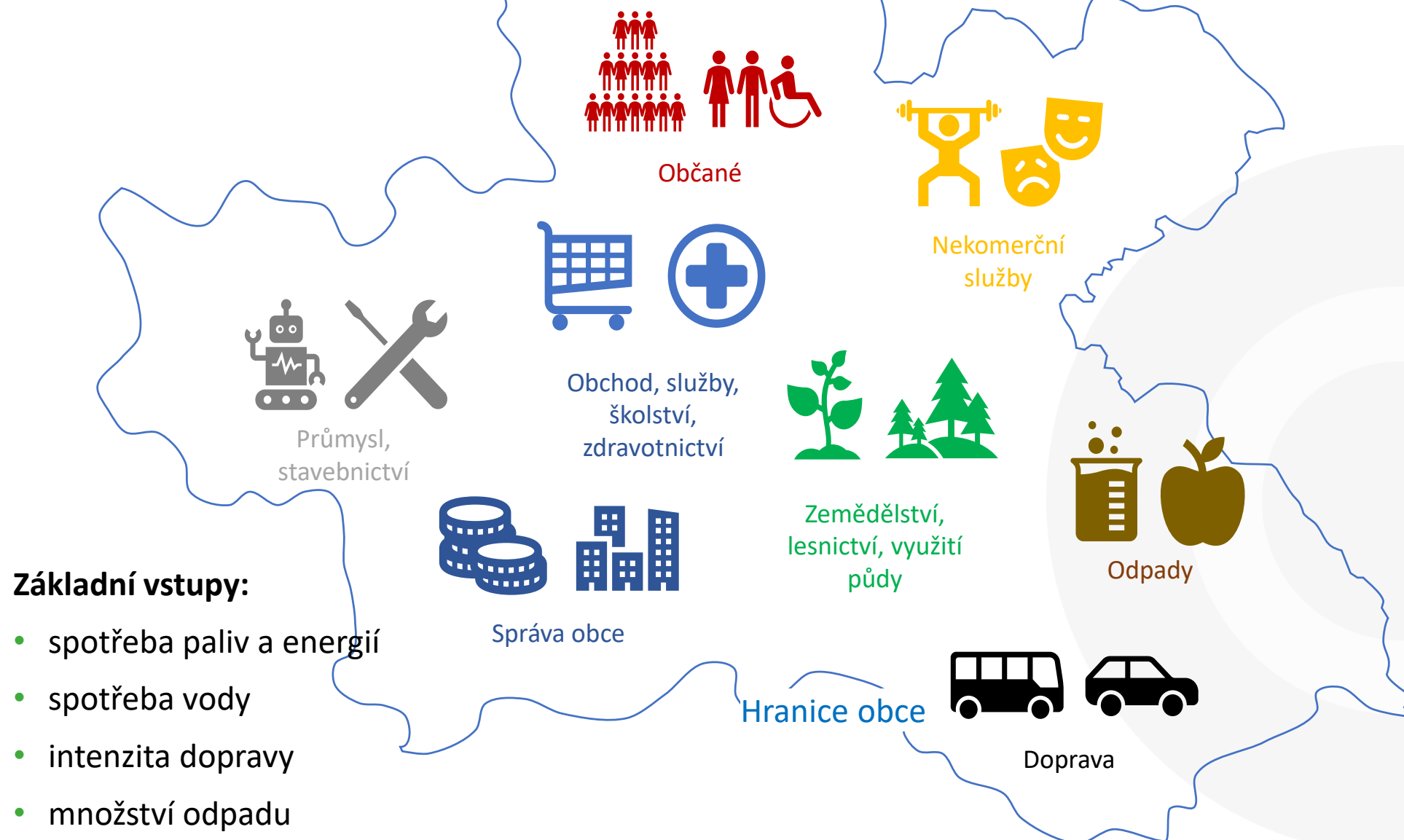
- Populační velikost obce, věková struktura
- Pozice v sídelní struktuře, rozloha, struktura ploch
- Převažující funkce, struktura, ...
- Zájem a úzká spolupráce s vedením obce, ...



Formování ESG pro Nový Hrádek



Sledovaná data – oblast E životní prostředí



Metodiky a datové zdroje pro oblast „E“

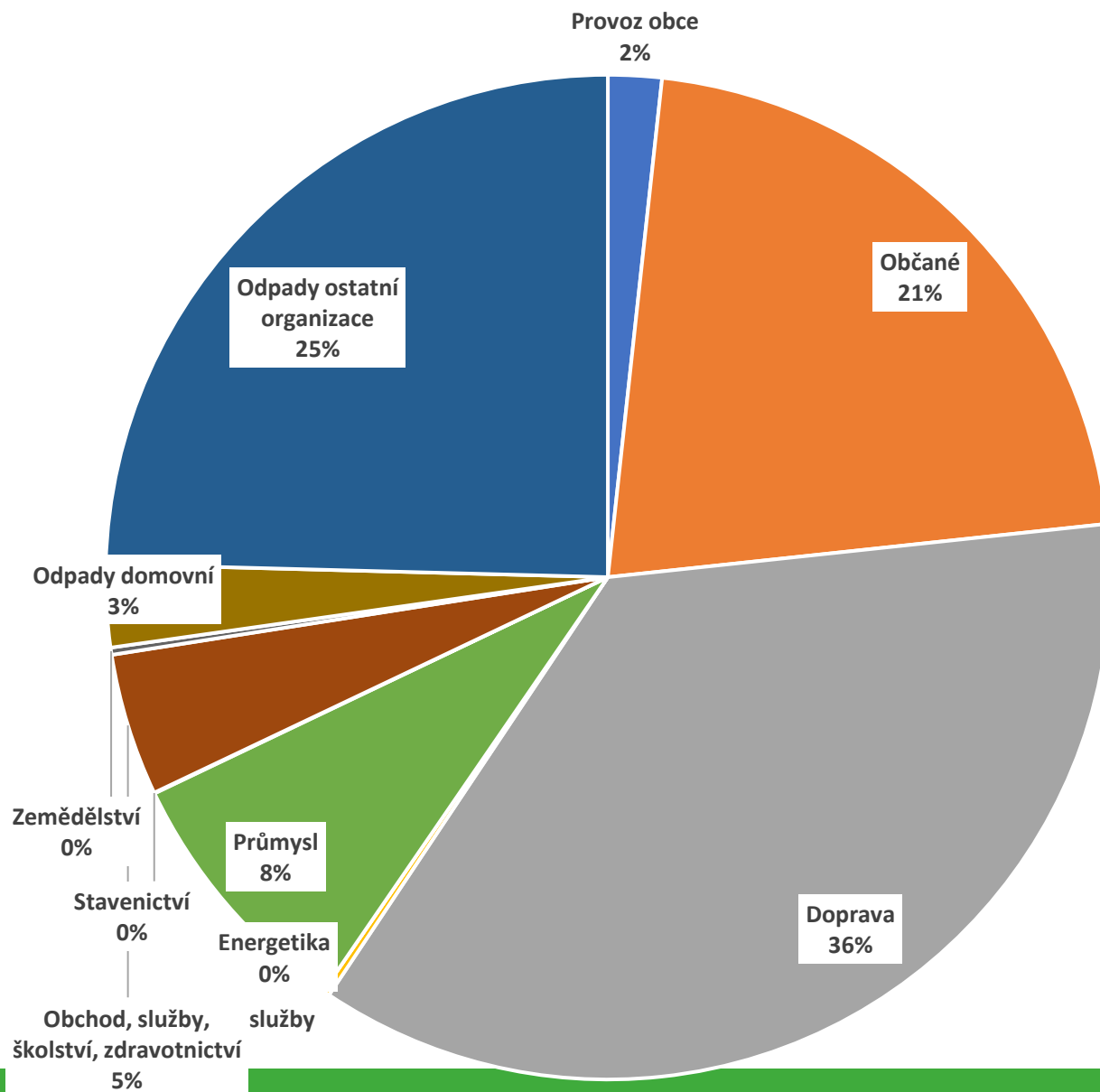


Královéhradecký kraj
Chytrý region

- Metodiky
 - ISO normy
 - NV o státní energetické koncepci a o územní energetické koncepci
 - Emisní koeficienty DEFRA
- Pakt starostů a primátorů
- Datové zdroje
 - Obec, pro kterou je report zpracováván
 - Místní šetření
 - ČSÚ, SLDB
 - Poskytovatelé služeb
 - ČEZ, GasNet, svozová společnost, úpravny vod, ...
 - Provozovatelé tepláren, KVET, ...
 - Stavební úřad



Uhlíková stopa Nového Hrádku



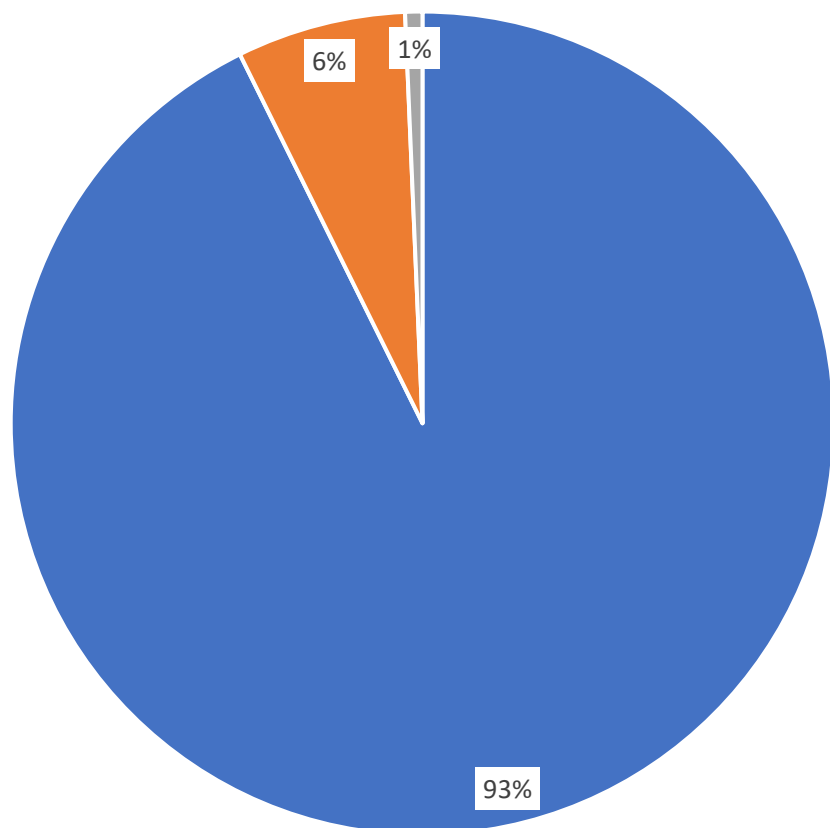
„Uhlíková stopa je měřítkem dopadu lidské činnosti na životní prostředí a zejména na klimatické změny“

Produkce CO₂ v obci a % podíl na celkové uhlíkové stopě

Sektor	Konečná produkce CO ₂ v t	Podíl CO ₂ na celkových emisích
Provoz obce	131,18	2%
Občané	1 640,78	22%
Doprava	2 741,62	36%
Nekomerční služby	16,59	0%
Energetika	0,00	0%
Průmysl	633,46	8%
Stavenictví	1,87	0%
Obchod, služby, školství, zdravotnictví	348,74	5%
Zemědělství	17,47	0%
Odpady domovní	201,94	3%
Odpady ostatní	1 869,24	25%
Celkem	7602,89	100%

Uhlíková stopa Nového Hrádku

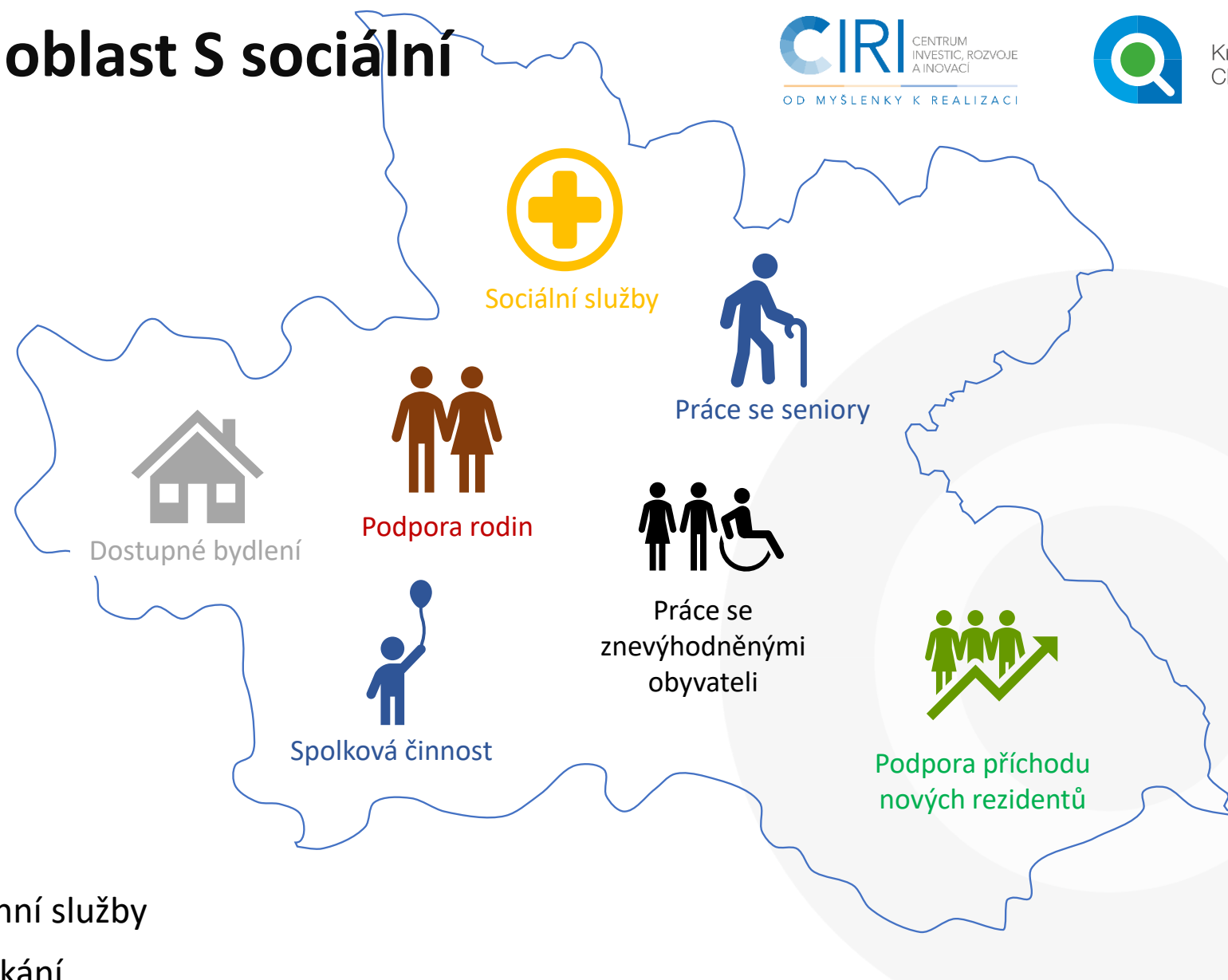
Emise z provozu obce



■ Budovy + vybavení v majektu obce ■ Veřejné osvětlení ■ Ostatní

Produkce CO ₂ v sektoru provoz obce a % podíl na sektorové uhlíkové stopě		
Obecný ukazatel	Konečná produkce CO ₂ v t	Podíl CO ₂ na sektorových emisích
Budovy + vybavení v majektu obce	121,59	93%
Veřejné osvětlení	8,71	7%
Ostatní	0,89	1%
Celkem	131,18	100%

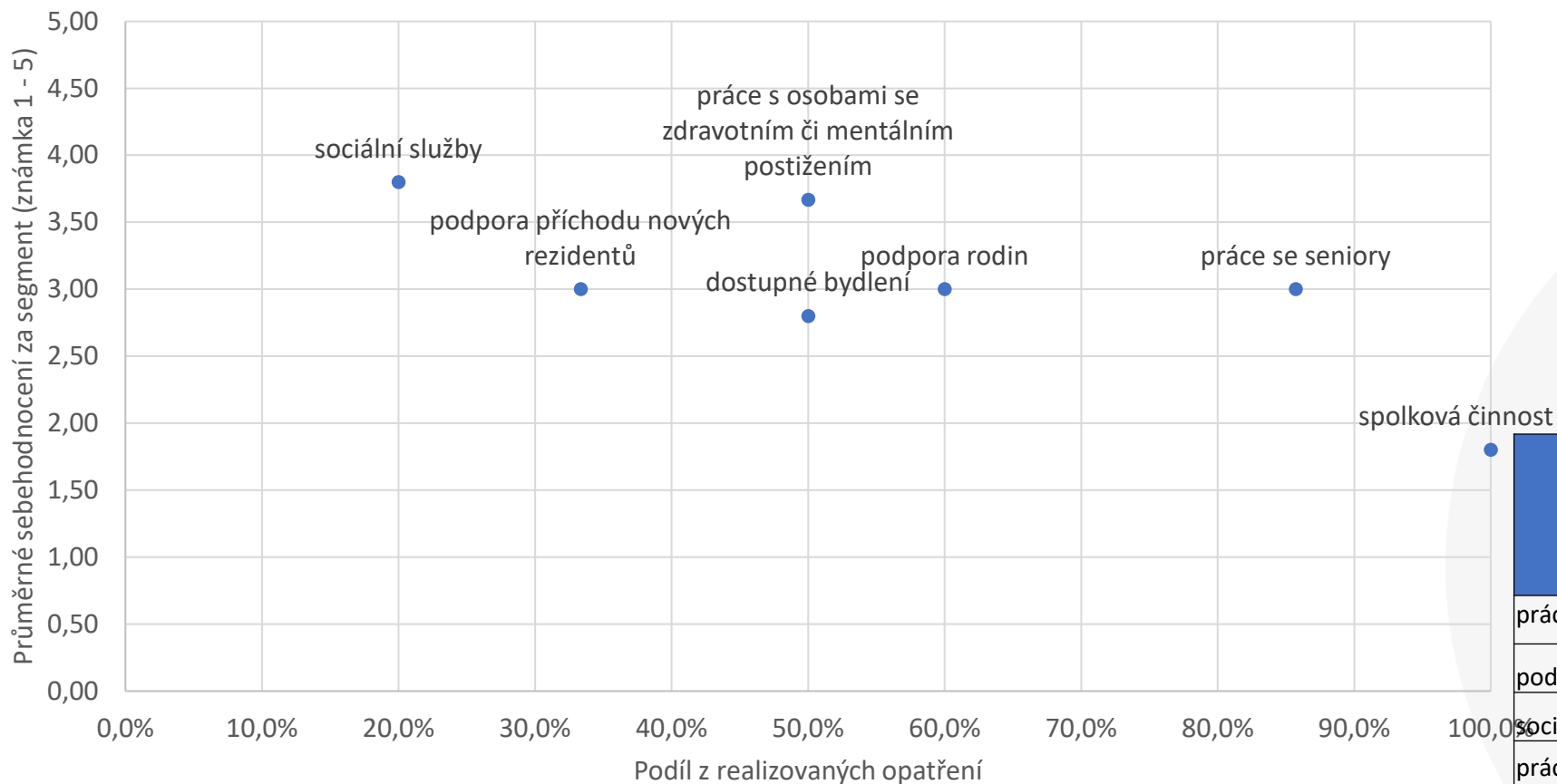
Sledovaná data – oblast S sociální



Základní vstupy:

- vzdělávací a kulturní akce
- dětská hřiště, sportoviště
- domovy pro seniory, terénní služby
- podpora sociálního podnikání

Sociální oblast



Segment	Podíl zavedených opatření v daném sektoru	Sebehodnocení zaokrouhleno
práce se seniory	86%	3
podpora rodin	60%	3
sociální služby	20%	4
práce s osobami se zdravotním či mentálním postižením	50%	4
dostupné bydlení	50%	3
spolková činnost	100%	2
podpora příchodu nových rezidentů	33%	3

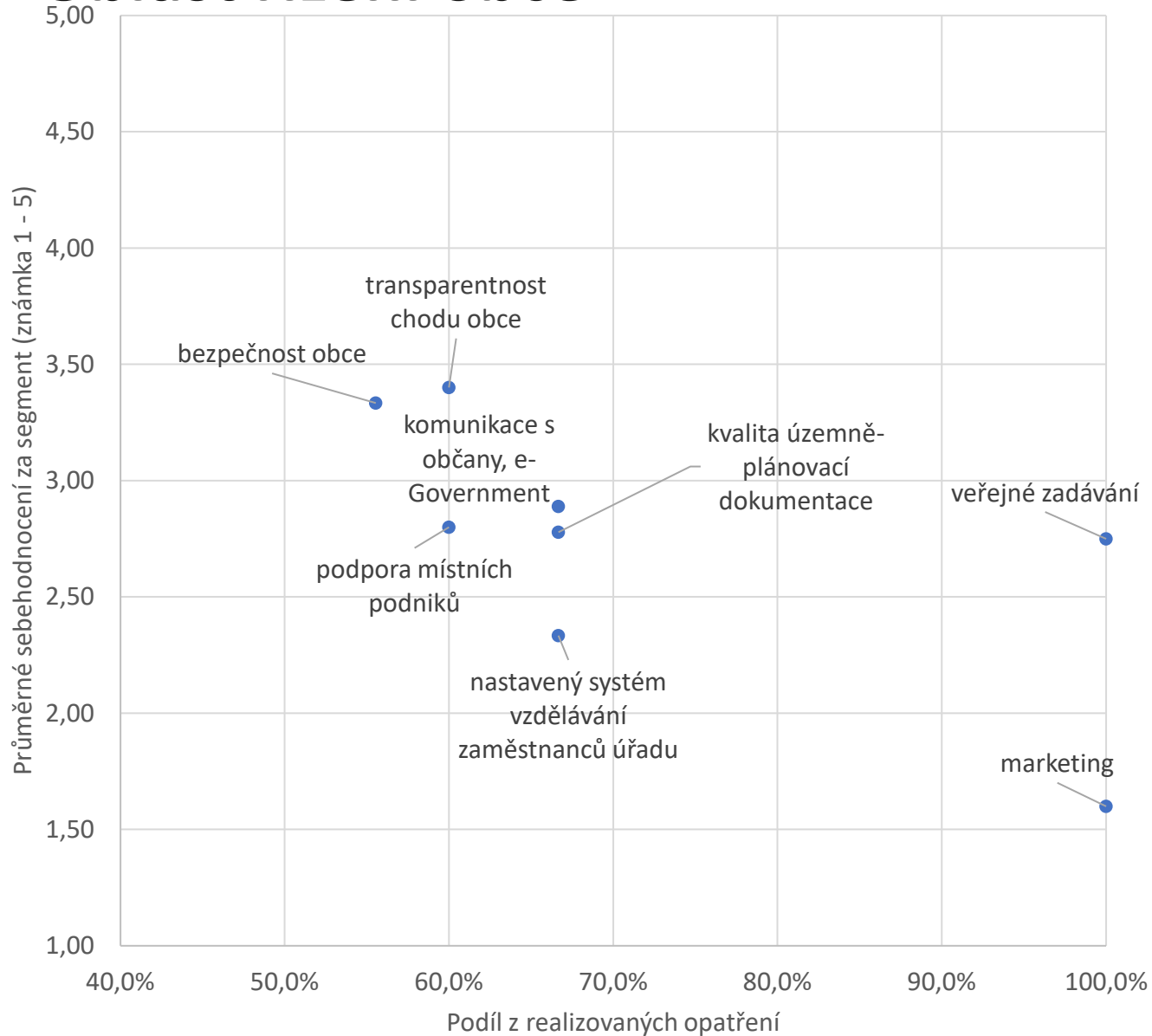
Sledovaná data – oblast G vládnutí – vedení obce



Základní vstupy:

- komunikace přes webové stránky, zpravodaj
- participativní rozpočet, způsob zadávání veřejných zakázek
- strategický, rozvojový plán
- virtuální prohlídka obce, mapový portál obce

Oblast řízení obce



Sektor	Míra zavedených opatření	Sebehodnocení zaokrouhleno
komunikace s občany, e-Government	67%	3
transparentnost chodu obce	60%	3
veřejné zadávání	100%	3
kvalita územně-plánovací dokumentace	67%	3
marketing	100%	2
nastavený systém vzdělávání zaměstnanců úřadu	67%	2
podpora místních podniků	60%	3
bezpečnost obce	56%	3

- Sběr dat pro oblast „Environment“ dle NV o státní energetické koncepci a o územní energetické koncepci
- S a G vyhodnoceno obdobně jako u Nového Hrádku – sebehodnocení a míra zavedených opatření

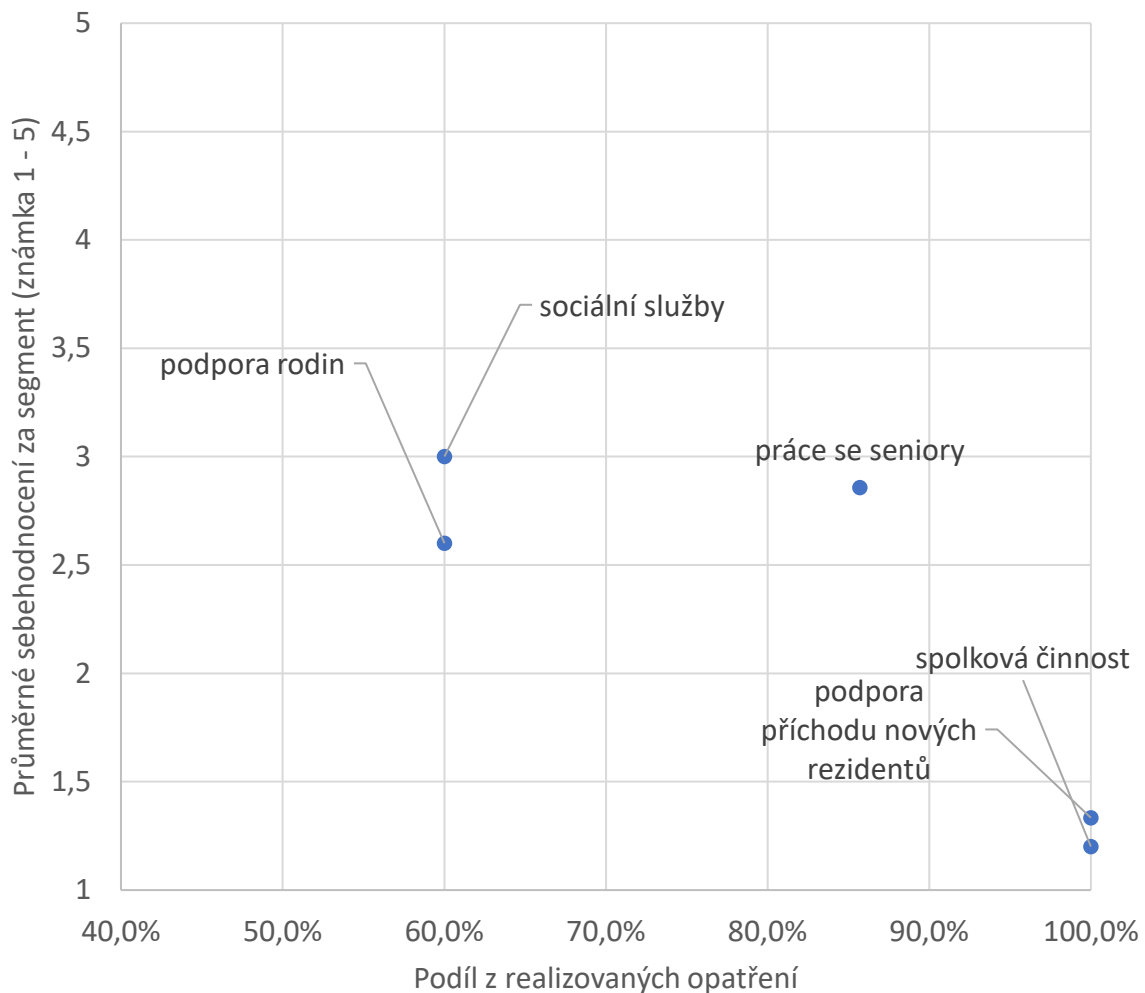


Sociální oblast a oblast řízení obce

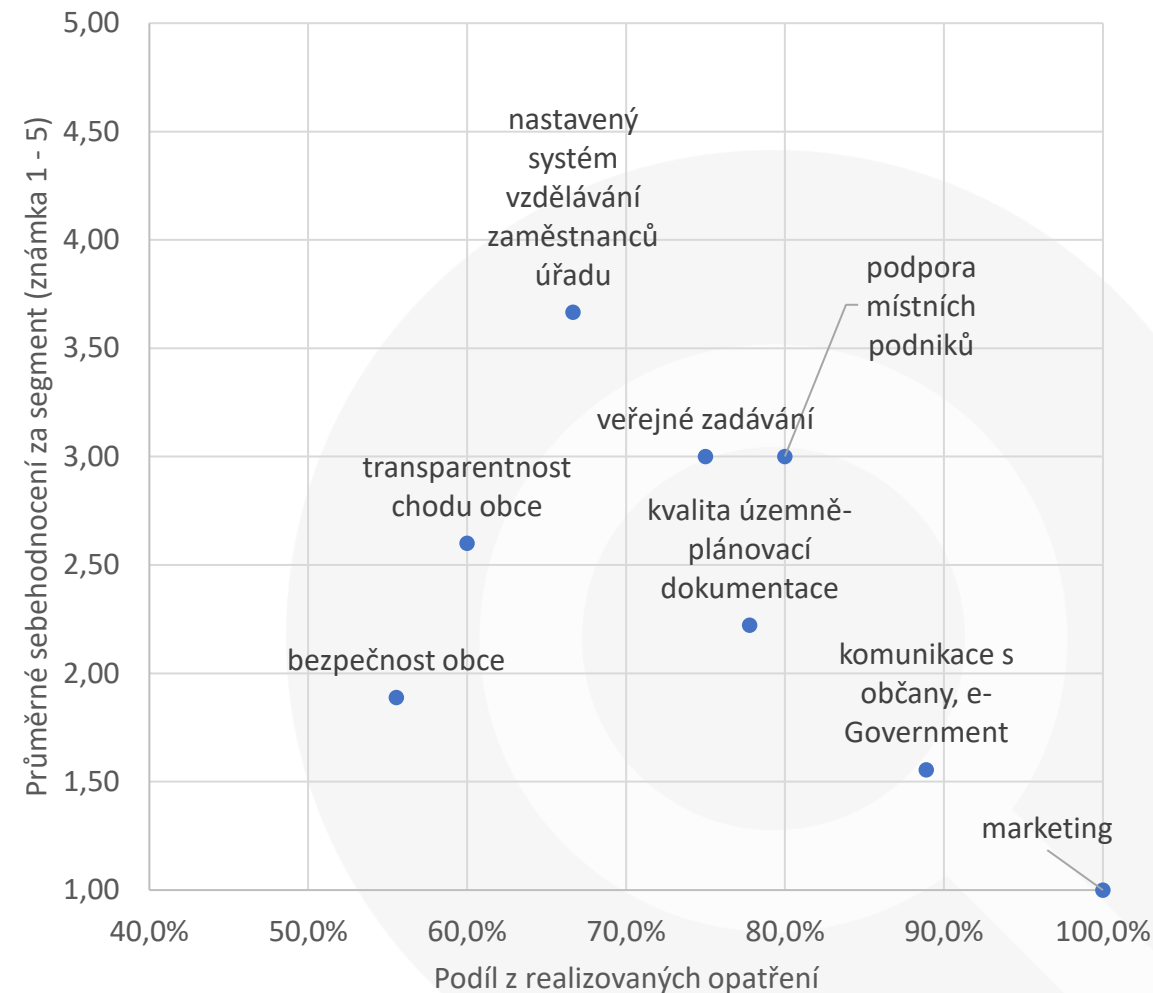


Královéhradecký kraj
Chytrý region

Pilíř S



Pilíř G



Možnosti správy obce dle ESG strategie



Královéhradecký kraj
Chytrý region

- **Příspěvek sídel** (obcí a měst) je vzhledem ke koncentraci spotřeby energií, dopravy, produkci odpadů a nárokům **na území významný**
- V oblasti environment jsou **omezené možnosti** municipality (zejména výše uhlíkové stopy obce)
 - Podíl emisí ovlivnitelných obcí je kolem 5 %
- Z pohledu obce lépe a rychleji ovlivnitelné oblasti S a G

Udržitelná obec

ESG a jeho využití v obci



Chytrá řešení

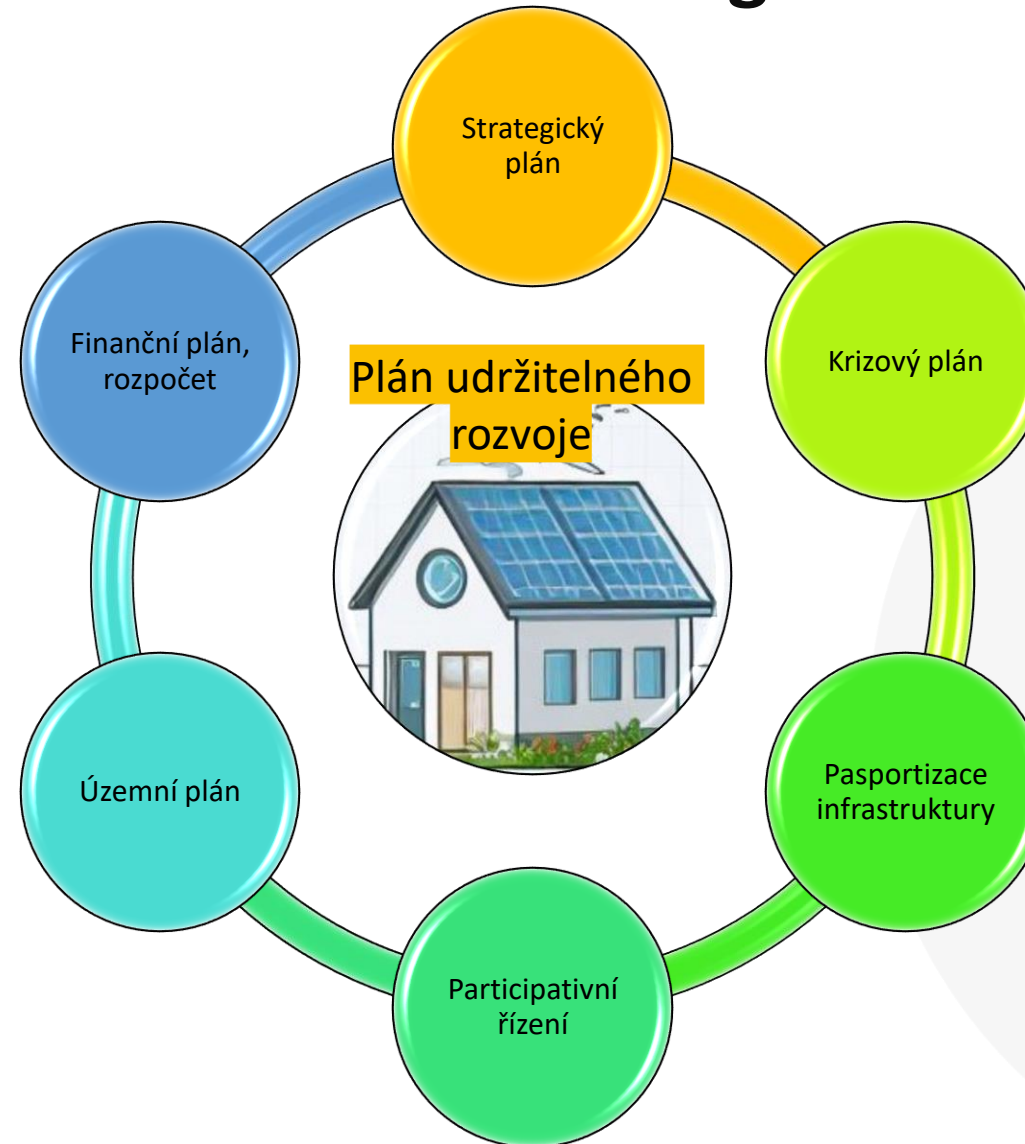


www.chytraresenikhk.cz/esg

Možnosti obce pro řízení dle ESG strategie



Královéhradecký kraj
Chytrý region



ESG inkubátor sociálních podniků



Královéhradecký kraj
Chytrý region

Účel:

- zvyšování udržitelnosti a konkurenceschopnosti sociálních podniků v KHK prostřednictvím ESG reportingu
- podpora rozvoje stávajících sociálních podniků podnikajících na území KHK směrem k vyšší udržitelnosti, investice do opatření vedoucí ke zvyšování udržitelnosti
- podpora vzniku nových sociálních podniků v KHK podnikajících v souladu s principy udržitelnosti

Pro koho je ESG inkubátor určený:

- sociální podniky z Královéhradeckého kraje

Příjem přihlášek probíhal do konce března 2024

Obsah inkubátoru:

- zpracování ESG reportu včetně strategie udržitelnosti podniku
- mentoring expertů v dané oblasti
- vzdělávání formou e-learningu i prezenčně
- exkurze do zkušeného sociálního podniku, který podniká udržitelně

ESG inkubátor sociálních podniků



Královéhradecký kraj
Chytrý region

- **V prvním ročníku vybrány 3 sociální podniky:**
 - Aufori, o.p.s - Sociální podnik Švadlenky
 - EMEDIS s.r.o.
 - Sdružení Neratov, z. s.
- **Proběhla exkurze do sociálního podniku FOVY s.r.o. - vítěze ESG Ratingu v kategorii sociálního podnikání**
 - Prohlídka provozu prádelny a šicí dílny v Chotěboři (Kosmonautů 262)
 - Prohlídka provozu Bistro Čistá duše v Havlíčkově Brodě (Horní 195)
 - Představení jejich reportingu ESG včetně překážek, se kterými se potýkali
- **Probíhá zpracování ESG reportu pro SP Švadlenky a SP EMEDIS**
 - Aktuálně probíhá analýza materiality a sběr dat



AKTIVITY PARTNERŮ V CHYTRÉM REGIONU



Královéhradecký kraj
Chytrý region



Partneři v Chytrém regionu



Královéhradecký kraj
Chytrý region



Krajská hospodářská komora
Královéhradeckého kraje



MINISTERSTVO
PRO MÍSTNÍ
ROZVOJ ČR



SVAZ PRŮMYSLU A DOPRAVY
ČESKÉ REPUBLIKY



+inovace



Zástupce RIS 3 a EDIH Northeast

EDIH Northeast

+inovace



- Evropský digitální inovační hub pro Liberecký a Královéhradecký kraj
- Podporujeme zavádění digitálních technologií ve firmách a státní správě. Zvýšíme vaši efektivitu a budoucí konkurenceschopnost.



EDIH Northeast

+inovace



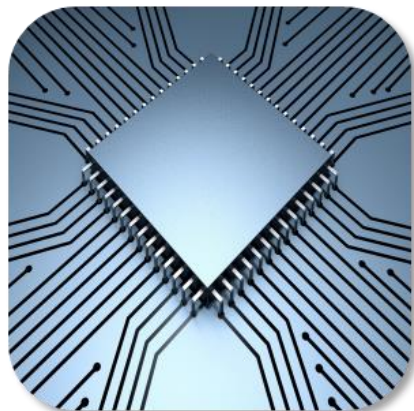
ÚSTAV PRO NANOMATERIÁLY,
POKROČILÉ TECHNOLOGIE
A INOVACE IUL



ARICOMA

Služby

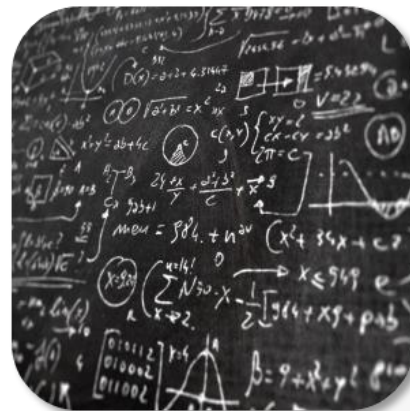
+inovace



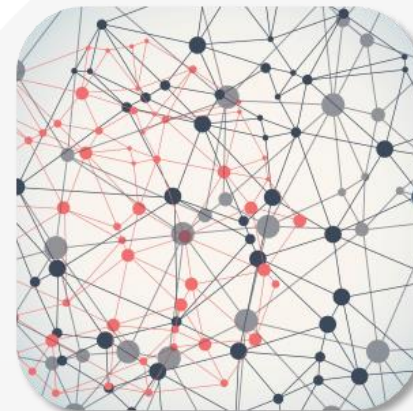
Test before invest



**Dotační
management**



Vzdělávání



Networking

EDIH Northeast

+inovace



Networking:

- 274 účastníků akcí
- 151 unikátních subjektů

Kulaté stoly pro veřejnou správu - obce:

- 65 účastníků akcí
- 43 unikátních subjektů

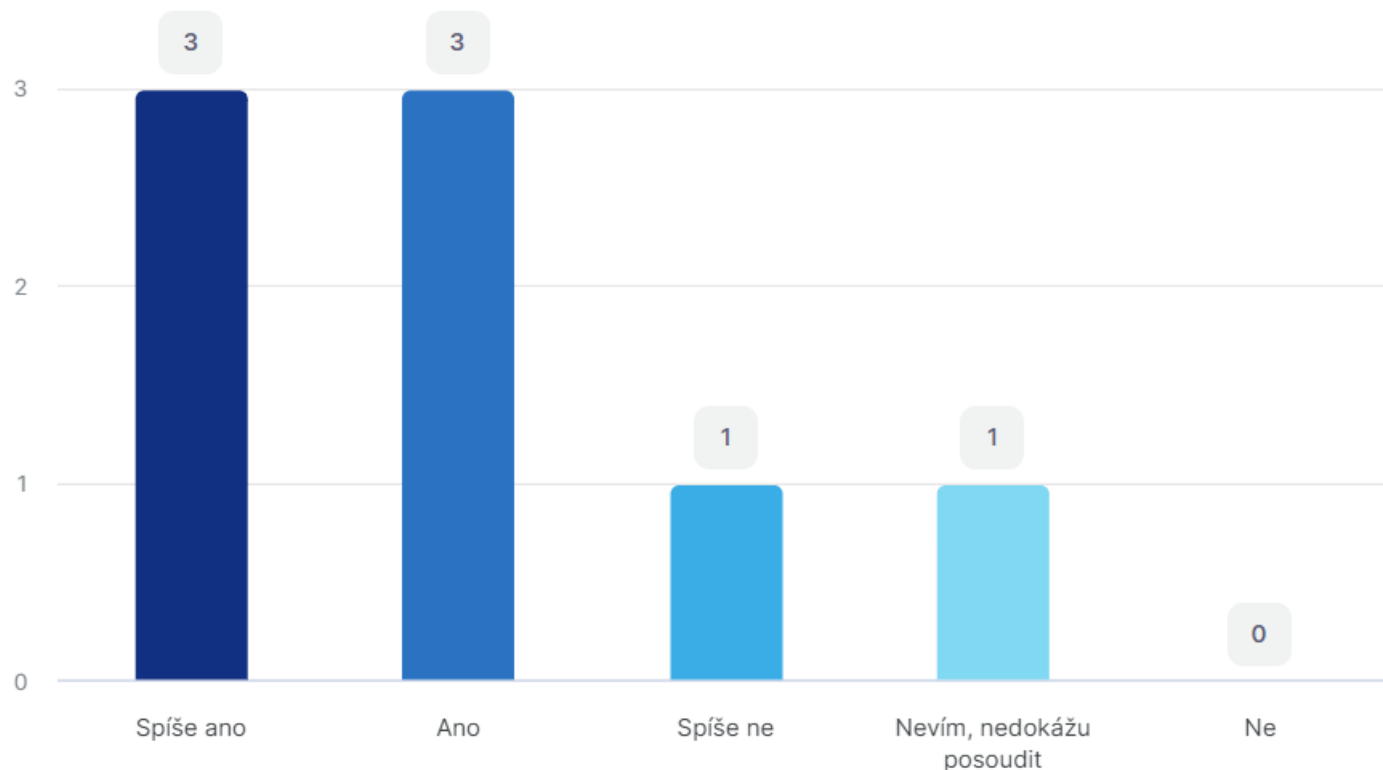
Digi brunche:

- 84 účastníků akcí
- 51 unikátních subjektů



EDIH Northeast

3. Zvažujete po akci navrhnout ve své organizaci zavedení některých prezentovaných řešení?



+inovace



- 4. června v Červeném Kostelci
- Gordic - portál občana
- Česká spořitelna - autonomní platební systém
- Voda ČK - automatické odečty
- Dále: příklad dobré praxe z Dobrušky
- Hodnocení: 8,6/10

Případové studie



edih
NORTHEAST

+inovace

Soukromý sektor

Dřevoplast Ludvík s.r.o

- > Predikce poptávky
- > Vyhodnocení risku – AI je schopná analyzovat potenciální narušení v dodavatelském řetězci
- > Optimalizace času pro zboží a služby pomocí umělé inteligence

Veřejný sektor

Datový portál Libereckého kraje

- > www.dataalk.cz
- > Portál je postavený na platformě ArcGIS Hub společnosti ESRI
- > Implementace interaktivních grafů, map a infografik s využitím aplikací Infogram / Flourish

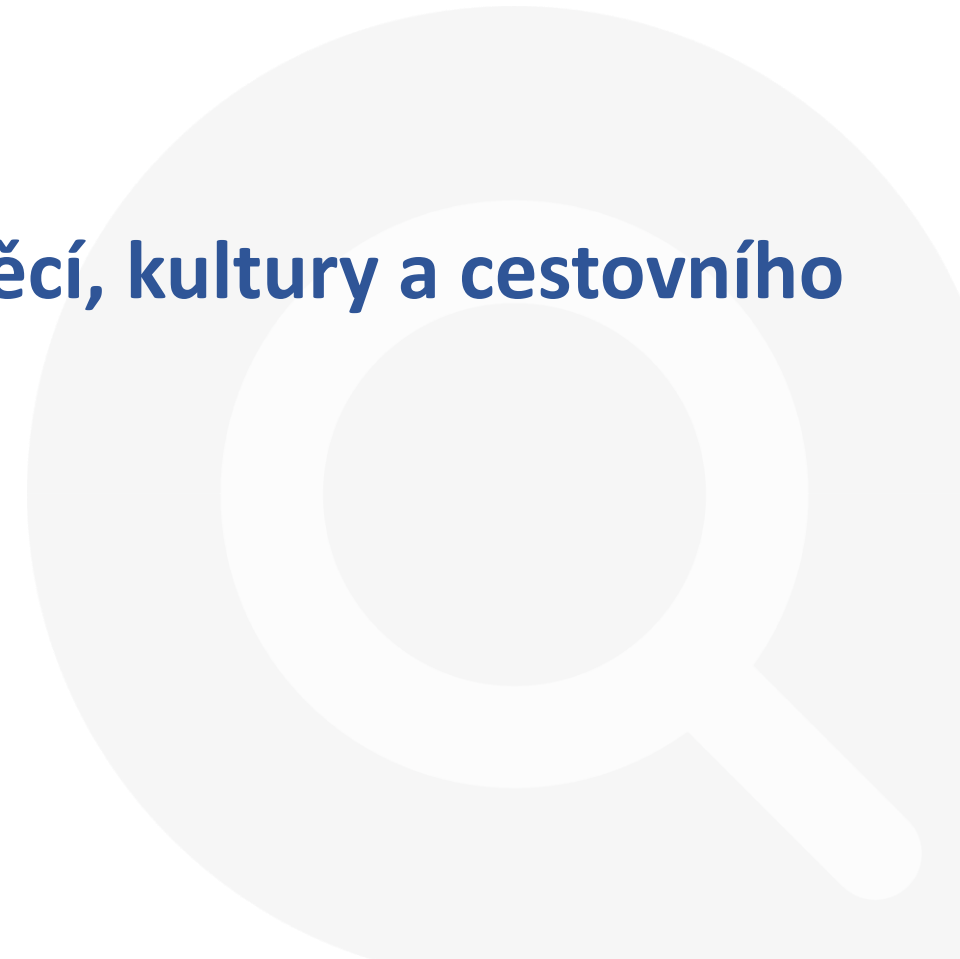


Městys Žernov





Královéhradecký kraj - oblast sociálních věcí, kultury a cestovního ruchu



Univerzita Hradec Králové

Krajská síť MAS Královéhradecký kraj



SVAZ PRŮMYSLU A DOPRAVY
ČESKÉ REPUBLIKY

Svaz průmyslu a dopravy České republiky





Královéhradecký kraj
Chytrý region

chytryregion@chytryregion.cz

www.chytryregion.cz