



MINISTERSTVO
PRO MÍSTNÍ
ROZVOJ ČR

Na co a jak žádat dotace

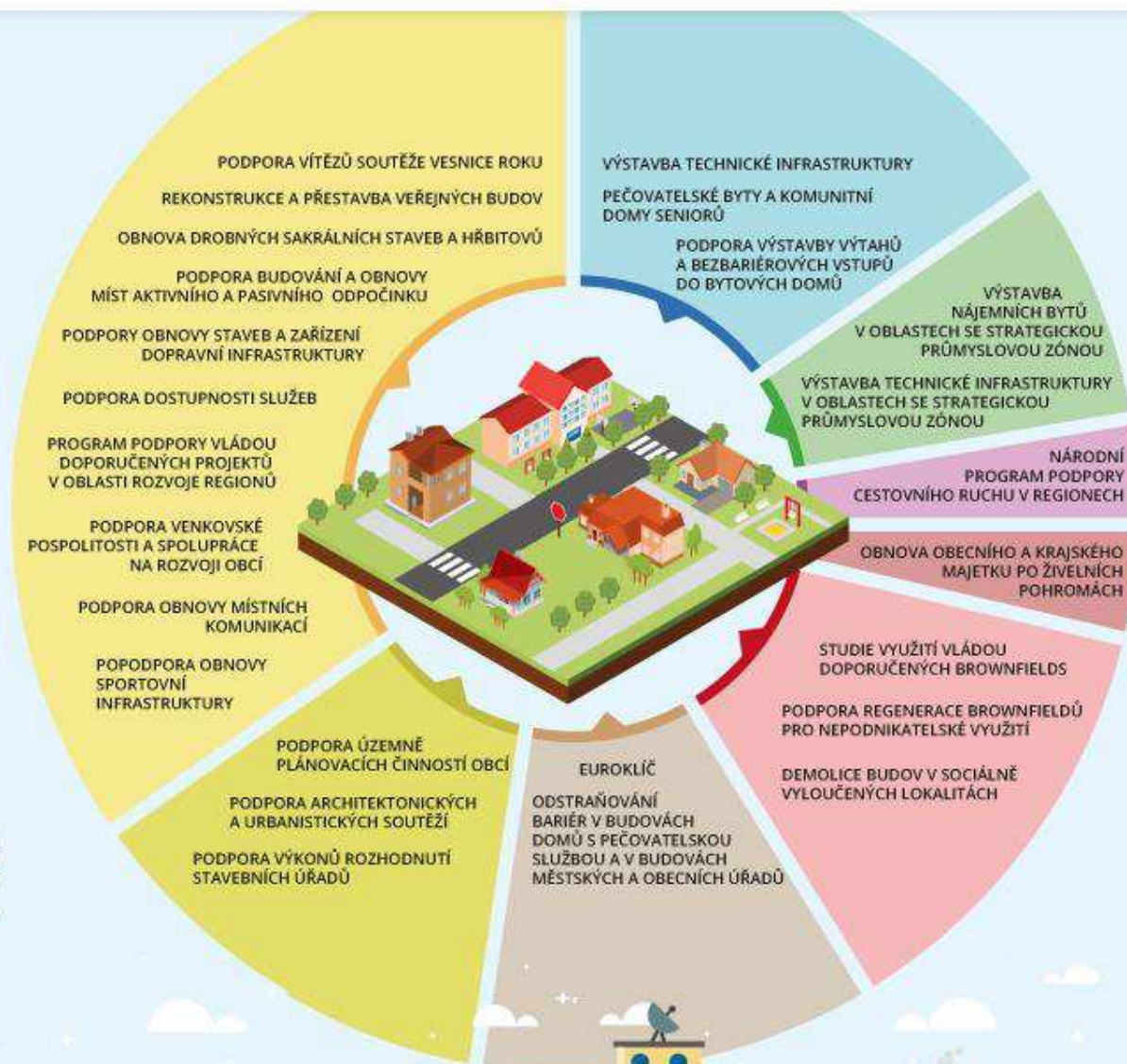
Podpory financované ze státního rozpočtu



PODPORA PRO MĚSTA A OBCE

2019

CELKEM: 3 200 000 000 Kč





Na co žádat? - Podporované oblasti MMR

Oblast podpory	Správce podpory	Program / Podprogram
Bydlení	Odbor politiky bydlení	Technická infrastruktura
		Podporované byty
		Bytové domy bez bariér
	Státní fond rozvoje bydlení	Program Výstavby
		Program Panel 2013+
		Program Pro mladé
		Program Živel
		Program Pro obce
Územní plánování	Odbor územního plánování	Podpora územně plánovacích dokumentací obcí
		Architektonické a urbanistické soutěže obcí



Na co žádat? - Podporované oblasti MMR

Oblast podpory	Správce podpory	Program/Podprogram
Stavební řád	Odbor stavebního řádu	Podpora výkonů rozhodnutí stavebních úřadů vydávaných ve veřejném zájmu
Regionální rozvoj	Odbor regionální politiky	Podpora rozvoje regionů
		Podpora revitalizace území
		Bezbariérové obce
		Obnova obecního a krajského majetku po živelních pohromách
Cestovní ruch	Odbor cestovního ruchu	Rozvoj základní a doprovodné infrastruktury cestovního ruchu
		Marketingové aktivity v cestovním ruchu



MINISTERSTVO
PRO MÍSTNÍ
ROZVOJ ČR

Podpora bydlení - MMR



Předběžná alokace programu Podpor bydlení pro rok 2019

Podprogram	Dotační titul	Rozpočet
Technická infrastruktura	Technická infrastruktura	50 mil. Kč
Podporované byty	Pečovatelský byt	200 mil. Kč
	Komunitní dům seniorů	150 mil. Kč
Bytové domy bez bariér	Bytové domy bez bariér	200 mil. Kč
Celkem		600 mil. Kč



Podprogram Technická infrastruktura

- Zasiťování pozemků pro následnou výstavbu staveb určených pro bydlení
- **příjemce:** obec
- **dotace:** 80 000 Kč na jeden zasiťovaný pozemek,
 - de minimis (1 žadatel max. 200 tis. € za 3 roky) nebo mimo rámec veřejné podpory, pokud na infrastrukturu budou napojeny pouze rodinné domy
- **technická infrastruktura:**
 - místní komunikace III. a IV. třídy a účelové komunikace,
 - vodovod (místní vedení 2. a 3. kategorie),
 - kanalizace (místní vedení 2. a 3. kategorie)



Podporované byty – DT Pečovatelský byt

- zpřístupnění nájemního bydlení osobám v tíživé sociální situaci způsobené zdravotním stavem* nebo věkem (65+ let)
- **příjemce:** právnické osoby (včetně obcí)
- **dotace:** 600 000,- Kč na jeden vybudovaný upravitelný byt; v režimu SGEI de minimis (max. 500 tis. € za 3 roky)
- **vznik:**
 - novostavba bytových domů,
 - rekonstrukce vybydlených bytových domů,
 - rekonstrukce nebytových prostor,
 - přístavba nebo nástavba
- při hodnocení budou bodově zvýhodněny projekty využívající tzv. **šedou vodu**



Podporované byty – DT KoDuS

- podpora komunitního soužití osob starších 60let s cílem prodloužit jejich soběstačnost
- **příjemce:** právnické osoby (včetně obcí)
- **dotace:** 600 000,- Kč na jeden vybudovaný upravitelný byt; SGEI de minimis (1 žadatel max. 500 tis. € za 3 roky)
- **vznik:**
 - novostavba a rekonstrukce vybydlených bytových domů,
 - rekonstrukce nebytových prostor a BD,
 - přístavba nebo nástavba
- v KoDuS je povinné vybudování **sdílených prostor** pro potřeby komunitního soužití
- při hodnocení budou bodově zvýhodněny projekty využívající tzv. **šedou vodu**



Pečovatelský byt a Komunitní dům seniorů

Následné podmínky

- **výstavbu dokončit** do 2 let od Rozhodnutí o poskytnutí dotace
- maximální **nájemné** (bez služeb) 61,10 Kč/m²
- u KoDus je možné vybírat nájem i za poměrnou část sdílené místnosti
- nájemní smlouva uzavřená nejpozději do 3 měsíců od kolaudace
- **udržitelnost** 20 let = byty nelze převést na jinou osobou a musí být provozovány formou nájemních bytů pro osoby z cílové skupiny
- na bytech vázne **zástava** k zajištění plnění udržitelnosti



Podprogram Bytové domy bez bariér

- podpora odstraňování bariér při vstupu do bytů v bytových domech výstavbou **výtahů** a **bezbariérových vstupů do domů**
- **příjemce:** vlastníci bytových domů s více než 3NP, včetně bytových družstev a společenství vlastníků jednotek
- **dotace:** 50% nákladů,
 - max. 800 000,- Kč na jeden výtah a
 - max. 200 000 Kč na jeden vstup;
 - v případě více vchodů v jednom domě se limit dotace rovná součinu počtu vchodů a limitu na jeden vchod, např. u 3 vchodů je max. dotace pro žadatele $3 \times 800\,000 = 2\,400\,000$ Kč
 - de minimis (1 žadatel max. 200 tis. € za 3 roky)



Podprogram Bytové domy bez bariér

Následné podmínky

- nemusí dojít k úplnému odstranění bariér přístupu k bytům – **stačí částečné odstranění bariér**
- **stavba nesmí být ukončena před vydáním Rozhodnutí**
- **stavba musí být dokončena do 31. 12. roku následujícího po roce poskytnutí dotace**
- **výtah nemusí splňovat bezbariérovou vyhlášku (398/2009 Sb.)**
- **vstup musí být v souladu s bezbariérovou vyhláškou**



MINISTERSTVO
PRO MÍSTNÍ
ROZVOJ ČR



Podpora bydlení - SFRB



Předběžná alokace programů SFRB pro rok 2019

Program	Rozpočet
Program Výstavby	260 mil. Kč
Program Panel 2013+	250 mil. Kč
Program Pro mladé	1 000 mil. Kč
Program Pro obce	20 mil. Kč
Program Živel	20 mil. Kč
Program Regenerace sídlišť	150 mil. Kč
Celkem	1 700 mil. Kč



Program Pro obce

- úvěry na opravy a modernizace bytů podle NV č. 396/2001 Sb.
- výše úvěru až 50 % vynaložených nákladů
- úrok od 3 % p.a., u odstranění následků povodní 1 % p.a.
- splatnost 10 let
- připojení k veřejným sítím, zateplování, opravy a modernizace domů apod.
- pro obce a jejich prostřednictvím pro opravy objektů bydlení jiných vlastníků na území obce
- žádosti se přijímají kontinuálně



Program Živel

- úvěry na opravy a obnovu obydlí postiženého živelní pohromou podle NV č. 319/2014 Sb.
- výše úvěru na opravu max. 300 tisíc Kč, na výstavbu max. 2,5 mil. Kč, na pořízení obydlí max. 1,5 mil. Kč
- úrok od 1 % p.a. u úvěrů na opravu, fixní po celou dobu, 2 % p.a. na výstavbu a pořízení obydlí, 5 let fixace
- splatnost 10 let – opravy, 20 let – pořízení obydlí
- pro vlastníky obydlí FO, pro obce, kraj a jiné práv. osoby
- žádosti se přijímají kontinuálně



Program Regenerace sídlišť

- dotace a úvěry na obnovu veřejných prostranství na sídlištích podle NV č. 390/2017 Sb.
- výše dotace max. 50 % výdajů - max. 6 mil. Kč na projekt, v kombinaci s úvěrem max. 90 % uznat. výdajů
- úvěr - úrok zákl. ref. sazba EU + 0,30 % p.a., fixní po celou dobu splácení
- splatnost 15 let
- pro obce
- je vypisována výzva pro příjem žádostí, předpokládané vypsání výzvy – březen 2019



MINISTERSTVO
PRO MÍSTNÍ
ROZVOJ ČR

Podpora rozvoje regionů - MMR



MINISTERSTVO
PRO MÍSTNÍ
ROZVOJ ČR

Předběžná alokace programů rozvoje regionů pro rok 2019

Program	Rozpočet
Podpora rozvoje regionů 2019+	1 450 mil. Kč
Podpora revitalizace území	500 mil. Kč
Bezbariérové obce	15 mil. Kč
Obnova obecního a krajského majetku po živelních pohromách	50 mil. Kč
Celkem	2 015 mil. Kč



MINISTERSTVO
PRO MÍSTNÍ
ROZVOJ ČR

Program Podpora rozvoje regionů 2019+



MINISTERSTVO
PRO MÍSTNÍ
ROZVOJ ČR

Program Podpora rozvoje regionů 2019+

Podprogramy

1. Podpora obnovy a rozvoje venkova
2. Podpora obcí s 3 001-10 000 obyvateli
3. Podpora obcí nad 10 000 obyvatel
4. Veřejné osvětlení
5. Podpora vládou doporučených projektů v oblasti rozvoje regionů

Příjemci dotace: obce, dobrovolné svazky obcí (DSO)



Program rozvoje regionů

1. Podprogram Podpora obnovy a rozvoje venkova (obce do 3000 obyvatel)

Dotační tituly (DT) A - K

Dotace až ve výši 70 % kromě dotačního titulu D- Podpora vítězů soutěže Vesnice roku 85%

Možnost spolufinancování: dotace z kraje, jiné národní programy do výše 85 % nákladů



DT A - Podpora obnovy místních komunikací

Akce na obnovu místních komunikací

- Všechny konstrukční vrstvy vozovek a krajnic, odpočívky, přidružené a přídatné pruhy, parkovací zálivy včetně zastávkových pruhů linkové osobní dopravy,
- nadjezdy, napojení na místní komunikaci, je-li v majetku obce,
- dále pokud jsou nedílnou součástí obnovy dané místní komunikace:
 - Obnova kanalizace, včetně úprav k odvádění vody (jen tehdy, slouží-li výlučně k odvádění povrchových vod z této komunikace),
 - obnova propustků, mostů, ostatních povrchových odvodňovacích zařízení, galérií, opěrné, zárubních, obkladních a parapetních zdi, taras, násypů a svahů, dělicích pásů, příkopů.

Max. výše dotace: 5 mil. Kč



DT B - Podpora obnovy sportovní infrastruktury

Podporovány budou akce zaměřené na:

- na obnovu **školních hřišť** (multifunkční a víceúčelová hřiště a sportoviště apod.), které slouží pro hodiny tělesné výchovy,
- na obnovu školních **tělocvičen**.

Max. výše dotace: 5 mil. Kč



DT C - Podpora obnovy staveb a zařízení dopravní infrastruktury

Budou podporovány akce zaměřené na obnovu:

- propustků,
- mostů a lávek přes místní vodoteče a terénní nerovnosti,
- parkovacích a odstavných ploch s vazbou na občanskou vybavenost obcí,
- zastávek linkové osobní dopravy a hromadné veřejné dopravy.

Výstupy musí být přístupné široké veřejnosti a nesmí být budovány pro konkrétního uživatele.

Max. výše dotace: 1 mil. Kč



DT D - Podpora vítězů soutěže Vesnice roku

Obec, která získala v soutěži Vesnice roku 2018 ocenění Zlatá, Modrá, Bílá, Oranžová, resp. se umístila v celostátním kole Oranžové stuhy, nebo se umístila na 1. až 3. místě v celostátním kole této soutěže.

Budou podporovány akce zaměřené na:

- obnovu a údržbu venkovské zástavby (s výjimkou bytového fondu) a občanské vybavenosti (např. radnice, školy, předškolní zařízení, kulturní zařízení, hasičské zbrojnice, sakrální stavby, hřbitovy apod.),
- komplexní úpravu veřejných prostranství,
- obnovu a zřizování veřejné zeleně,
- rekonstrukci a výstavbu místních komunikací, stezek a veřejného osvětlení,
- obnovu a pořízení technického vybavení a zařízení,
- přípravu a realizaci propagačních materiálů obce a prezentace obce v souvislosti s umístěním v soutěži Vesnice roku.

Dotace až 85 %.

Max. výše dotace: 600 tis. Kč až 2,6 mil. Kč (dle získaného ocenění)



DT E - Rekonstrukce a přestavba veřejných budov

Budou podporovány akce zaměřené **na obnovu veřejných budov**, jejichž provoz je plně hrazen z obecního rozpočtu. Jedná se o:

- kulturní domy,
- multifunkční domy,
- školní budovy (cílem projektu není navýšit kapacitu) apod.

Max. výše dotace: 10 mil. Kč



DT G - Obnova drobných sakrálních staveb a hřbitovů

Akce na obnovu drobných sakrálních staveb v katastrálním území obce, které nejsou prohlášeny kulturní památkou a jsou v majetku účastníka podprogramu.

Jedná se zejména o obnovu staveb jako:

- kaple, kaplička, márnice,
- socha,
- boží muka, kříž.

Dále pak na obnovu:

- prostoru hřbitovů a hřbitovní zdi.

Max. výše dotace: 0,5 mil. Kč



DT H - Podpora budování a obnovy míst aktivního a pasivního odpočinku

Jde především o:

- obnovu nebo vybudování **veřejných hřišť a sportovišť**, dětských dopravních hřišť,
- obnovu obecních **koupališť** lokálního charakteru,
- obnovu nebo vybudování **naučných/zážitkových stezek** (vyjma cyklostezek),
- obnovu nebo vybudování zařízení pro **volnočasové aktivity** (vnitřní a vnější prostory pro setkávání, komunitní a spolkovou činnost).

Musí sloužit široké veřejnosti a nesmí být komerčně využívány a sloužit k provozování ekonomické činnosti.

Max. výše dotace: 3 mil. Kč



DT I - Podpora dostupnosti služeb

Příprava prostor pro provozování služeb **základní lékařské péče** (pediatr, praktický lékař, zubař) a **obchodní obslužnosti** (základní spotřeba/smíšené zboží)

- Rekonstrukce, přestavba a výstavba objektů, které budou nabídnuty k provozování za transparentních a tržních podmínek.
- Pořízení pojízdné prodejny.
- Pokud v katastru žadatele není v době podání žádosti provozována činnost stejného charakteru soukromým subjektem.
- **Příjemce dotace: obec do 1 000 obyvatel, DSO**

Max. výše dotace: 2 mil. Kč



DT K - Podpora venkovské pospolitosti a spolupráce na rozvoji obcí

Podporovány budou akce zaměřené na:

- **prezentaci úspěšných projektů** zaměřených na obnovu a rozvoj venkova s nadregionálním dosahem,
- **výměnu zkušeností** při přípravě projektů zaměřených na obnovu a rozvoj venkova s nadregionálním dosahem,
- **odborné vzdělávání starostů** související s výkonem jejich funkce

Příjemci dotace: obce do 3 000 obyvatel, DSO

Max. výše dotace: 0,3 mil. Kč



MINISTERSTVO
PRO MÍSTNÍ
ROZVOJ ČR

Program rozvoje regionů

2. Podprogram Podpora obcí s 3001 až 10 000 obyvateli

DT A - Podpora obnovy místních komunikací

Max. výše dotace: 5 mil. Kč

DT B - Podpora obnovy sportovní infrastruktury

Max. výše dotace: 5 mil Kč

Dotace až do výše 60 %



MINISTERSTVO
PRO MÍSTNÍ
ROZVOJ ČR

Program rozvoje regionů

3. Podprogram Podpora obcí s více než 10 000 obyvateli
(kromě statutárních měst)

DT A - Podpora obnovy místních komunikací

Max. výše dotace: 15 mil. Kč

Dotace až do výše 50 %.



MINISTERSTVO
PRO MÍSTNÍ
ROZVOJ ČR

Program Podpora revitalizace území



Program Podpora revitalizace území

Podprogramy

1. Demolice budov v sociálně vyloučených lokalitách (SVL)
2. Podpora regenerace brownfieldů pro nepodnikatelské účely
3. Tvorba studií a analýz možností využití vybraných brownfieldů



1. Demolice v SVL

DT1 obec s návazností na SVL v krajích MSK, UK, KVK

DT2 obec s návazností na SVL v ostatních krajích

Oprávněný žadatel – obec/kraj

Předmět dotace – objekty pro bydlení, rekreaci nebo ubytovací zařízení ve špatném technickém stavu a jsou nezpůsobilé k bydlení

Uznatelné náklady – demolice

Neuznatelné náklady – výkup nemovitosti

Dotace až 70 %, výše podpory od 300 tis. do 10 mil. Kč



2. Podprogram Podpora regenerace brownfieldů pro podnikatelské využití

Žadatel: obec nebo kraj

Výše dotace: Dotace ve výši až 70 % (obce do 3 tis. obyvatel), 60 % (obce do 10 tis. obyvatel), 50 % (obce nad 10 tis. obyvatel a kraje).

Výše podpory: až 30mil. Kč

Uznatelné náklady: Výkup, demolice, rekonstrukce, nová výstavba a revitalizace/ zelená úprava objektu brownfield.

Neuznatelné náklady: Sanace ekologické zátěže, projektové a manažerské činnosti související s přípravou žádosti a administrací projektu.
Náklady související se zadáním veřejné zakázky, studie proveditelnosti.



2. Podprogram Podpora regenerace brownfieldů pro nepodnikatelské využití

Dotační tituly

DT 1 – revitalizace a výstavba	Cílem je podpořit obnovu území, k jehož dalšímu využití je plánována výstavba nových objektů sloužících obecnímu zájmu
DT2 – revitalizace a rekonstrukce	Cílem je podpořit obnovu území, k jehož dalšímu využití je plánována rekonstrukce původních objektů
DT3 – revitalizace	Cílem je podpořit obnovu území, k jehož dalšímu využití je plánována revitalizace zeleně (parkové úpravy, hřiště)



2. Podprogram Podpora regenerace brownfieldů pro nepodnikatelské využití

Následné využití:

- Obecní dům, obřadní síň.
- Škola, mateřská škola.
- Knihovna.
- Volně přístupné volnočasové aktivity, park, hřiště – bez poplatků.
- Veřejné parkoviště, garáže - bez poplatků.
- Obecní sklad, zázemí pro obecní techniku, dílny pouze pro využití obce.
- Hasičárna.
- Kulturní dům.
- Klubovny pro lokální spolky.....atp.



2. Podprogram Podpora regenerace brownfieldů pro nepodnikatelské využití

Brownfieldem je pro účely tohoto podprogramu objekt nebo areál:

- který je zanedbaný, opuštěný, nevyužívaný a nelze ho vhodně a efektivně využívat, aniž by proběhl proces jeho regenerace,
- který je po stavební/technické stránce nefunkční a bez technického zásahu/regenerace není možné jeho užívání. Nejde tedy jen o nevyužité objekty, které potřebují rekonstrukci pro nové využití,
- kde není možné vyřešit situaci jiným způsobem, než investicí z obecních prostředků – tzn. o objekt/areál nemá zájem soukromá sféra, která by obnovila jeho funkčnost.



2. Podprogram Podpora regenerace brownfieldů pro nepodnikatelské využití

Podpořeno bude například

– V obci leží areál starého areálu výrobního družstva, kde se již neprovozuje žádná činnost a budovy jsou v havarijním stavu, obec takový prostor vykoupí, revitalizuje (zdemoluje budovy a provede terénní úpravy) a vrátí k životu jako park s volnočasovými aktivitami.

- Obec vlastní areál starého JZD, který leží v zastavěném území obce, obsahuje několik hospodářských budov a jednu administrativní budovu. Danou lokalitu by ráda využila jako zázemí pro obecní stroje a dílny. Uznatelné v tomto případě bude jak demolice, tak rekonstrukce použitelných částí areálu a terénní úpravy.

- Obec vlastní budovu základní školy (z roku 1750), střecha se propadá, z oken rostou stromy atd. Obec objekt zrekonstruuje a výstupem bude např. multifunkční dům (společenský sál, tělocvična, knihovna, OÚ atd.)



MINISTERSTVO
PRO MÍSTNÍ
ROZVOJ ČR

2. Podprogram Podpora regenerace brownfieldů pro nepodnikatelské využití





MINISTERSTVO
PRO MÍSTNÍ
ROZVOJ ČR

2. Podprogram Podpora regenerace brownfieldů pro nepodnikatelské využití





MINISTERSTVO
PRO MÍSTNÍ
ROZVOJ ČR

2. Podprogram Podpora regenerace brownfieldů pro nepodnikatelské využití





3. Podprogram studie využití vládou doporučených brownfieldů

Předmět - příprava studie využití území dle předem stanovených kritérií

Výše dotace: max. 2 mil

Výše podpory: 85 %

Podmínky

- Záměr schválený vládou
- Přesně stanovená struktura obsahu



MINISTERSTVO
PRO MÍSTNÍ
ROZVOJ ČR

Program Bezbariérové obce od roku 2017



MINISTERSTVO
PRO MÍSTNÍ
ROZVOJ ČR

1. Podprogram Odstraňování bariér v budovách domů s pečovatelskou službou a v budovách městských a obecních úřadů

Cíl: Zajistit státní podporu investičních a neinvestičních záměrů při odstraňování bariér v budovách městských a obecních úřadů a v budovách s pečovatelskou službou náležitých do komplexních řetězců bezbariérových tras obcí a měst.

Výše dotace: max. 50% uznatelných skutečně vynaložených nákladů,

Žadatel: obec



MINISTERSTVO
PRO MÍSTNÍ
ROZVOJ ČR

2. Podprogram Euroklíč

Cíl:

Napomoci realizaci projektu EUROKLÍČ, jehož záměrem je zajistit osobám se sníženou schopností pohybu rychlou a důstojnou dostupnost veřejných sociálních a technických kompenzačních zařízení (např. výtahů, svislých a schodišťových plošin apod.) na celém území ČR tím, že budou tato zařízení osazena jednotným „eurozámkem“.

Výše dotace: až 100% uznatelných skutečně vynaložených nákladů

Maximální výše dotace: 5 mil. Kč

Žadatel: obec, nevládní neziskové organizace



MINISTERSTVO
PRO MÍSTNÍ
ROZVOJ ČR

Program Obnova obecního a krajského majetku po živelních pohromách



Program Obnova obecního a krajského majetku po živelních pohromách

Cíl: Přispět k obnově základních funkcí území zabezpečovaných v působnosti územních samosprávných celků a tím odstranit nebo omezit možné důsledky pohrom spočívající v narušení plynulosti, dostupnosti a kvality výkonu veřejné správy. Dotace slouží k rekonstrukci nebo opravě obecního a krajského majetku postiženého živelní pohromou.

Dotační tituly:

- **DT č. 1 - pro dané území byl vyhlášen stav nebezpečí nebo nouzový stav** (vyhlašován na základě strategie vlády pro obnovu území)
- **DT č. 2 - pro území, kde nebyl vyhlášen stav nebezpečí nebo nouzový stav** (vyhlašován každoročně)

Výše dotace pro DT 2: obce 70%, kraje 40 %, min. 100 tisíc Kč;

Žadatel: obec nebo kraj



MINISTERSTVO
PRO MÍSTNÍ
ROZVOJ ČR

Podpora cestovního ruchu - MMR



Národní program podpory cestovního ruchu v regionech /NPPCRR/

- Pro rok 2019 budou vyhlášeny 2 podprogramy:
 - **I. Rozvoj základní a doprovodné infrastruktury CR**
 - **II. Marketingové aktivity v cestovním ruchu**
- **Dotace až 50 %** uznatelných výdajů, podmínka čerpání dotace v roce poskytnutí.
- Projekty mohou být realizovány do 31.12.2020.
- Dodavatelský způsob realizace.
- Předpokládaný termín výzvy říjen 2018 – leden 2019.



MINISTERSTVO
PRO MÍSTNÍ
ROZVOJ ČR

Předběžná alokace Národního programu podpory cestovního ruchu v regionech pro rok 2019

Podprogram	Rozpočet
Rozvoj základní a doprovodné infrastruktury ČR	150 mil. Kč
Marketingové aktivity v cestovním ruchu	100 mil. Kč
Celkem	250 mil. Kč



MINISTERSTVO
PRO MÍSTNÍ
ROZVOJ ČR

I. Rozvoj základní a doprovodné infrastruktury cestovního ruchu

Podprogram se člení na 3 dotační tituly (DT), které se liší zejména typem příjemců – každý DT má svou alokaci.

- *Podpora nadregionálních aktivit*
- *Rozvoj základní a doprovodné infrastruktury CR*
- *Rozvoj veřejné infrastruktury CR*

Cíle Podprogramu

Zvýšení potenciálu a konkurenceschopnosti regionů, usnadnění pohybu návštěvníků v destinacích, rozvoj základní a doprovodné infrastruktury CR, rozproštění návštěvnosti, rozvoj kvality služeb a v neposlední řadě podpora socioekonomických přínosů CR.

Podporované aktivity

Aktivity zaměřené na rozvoj doprovodné infrastruktury CR v regionech, podporu vybavenosti turistických tras - mobiliář (pěší, cyklo, hipo, lyžařská, vodní turistika a další udržitelné formy CR), rozvoj navigačních a informačních systémů v destinacích, podpora úpravy lyžařských běžeckých tras, podporu ekologicky šetrné dopravy návštěvníků, nástupní mola a v neposlední řadě i monitoring návštěvníků

Možní žadatelé / příjemci

Územní samosprávné celky, podnikatelé, provozovatelé TIC, geoparky, NNO, organizace destinačních managementů /DMO/, mikroregiony, DSO apod.



II. Marketingové aktivity v cestovním ruchu

Podprogram se člení na 3 dotační tituly (DT), které se liší zejména typem příjemců – každý DT má svou alokaci.

- *Marketingové aktivity na úrovni krajů*
- *Marketingové aktivity na oblastní a lokální úrovni*
- *Marketingové aktivity na národní a nadregionální úrovni*

Cíle Podprogramu

Zvýšení povědomí o nabídce CR v destinacích, zkvalitnění a rozšíření produktové nabídky, komunikační kampaně, zkvalitnění strategického rozhodování, zlepšení koordinace nabídky v destinaci.

Podporované aktivity

Aktivity zaměřené na tvorbu strategických dokumentů destinace, dopadových studií, realizaci marketingových šetření a výzkumů, akce cestovního ruchu, tvorbu a inovaci produktů.

Možní žadatelé / příjemci

Organizace destinačního managementu, zastřešující organizace s celorepublikovou působností zabývající se tvorbou národních a nadregionálních produktů CR.



MINISTERSTVO
PRO MÍSTNÍ
ROZVOJ ČR

Podpora územního plánování - MMR



MINISTERSTVO
PRO MÍSTNÍ
ROZVOJ ČR

Alokace programu Podpora územně plánovacích činností obcí a programu Podpora architektonických a urbanistických soutěží pro rok 2019

Program/Podprogram	Rozpočet
Podpora územně plánovacích činností obcí - Podpora územně plánovacích dokumentací obcí (dotační titul Územní plán)	20 mil. Kč
Podpora architektonických a urbanistických soutěží - Architektonické a urbanistické soutěže obcí	5 mil. Kč
Celkem	25 mil. Kč



Podpora územně plánovacích dokumentací obcí

Dotační titul: Územní plán

Příjemce: obec mimo ORP, hl. město Prahu a mimo obce, které pořídily/pořizují územní plán a byly/jsou příjemcem dotace na pořízení návrhu územního plánu z IOP, IROP, nebo z Programu rozvoje venkova, a zároveň která nemá žádný územní plán, nebo má územní plán obce nebo územní plán sídelního útvaru, schválený před 1. 1. 2007 zastupitelstvem obce

Dotace: 80 % z uznatelných nákladů akce (max. 400 tis. Kč na jeden územní plán)



Architektonické a urbanistické soutěže obcí

Příjemce: obec

Předmětem záměru (akce):

Podpora uspořádání architektonických a urbanistických soutěží v souladu se Soutěžním řádem České komory architektů. Podpora se poskytuje ve formě dotace na konkrétní akci, tj. soutěž, a to pouze na dílčí část celkových nákladů soutěže, tj. na ceny a odměny uvedené v soutěžních podmínkách.

Dotace: 50 % z uznatelných nákladů akce, tj. ze souhrnné výše cen a odměn jedné soutěže (max. však 400 tis. Kč na jednu soutěž)



MINISTERSTVO
PRO MÍSTNÍ
ROZVOJ ČR

Podpora stavebního řádu - MMR



MINISTERSTVO
PRO MÍSTNÍ
ROZVOJ ČR

Alokace programu Podpora výkonů rozhodnutí stavebních úřadů ve veřejném zájmu pro rok 2019

Program	Rozpočet
Podpora výkonů rozhodnutí stavebních úřadů ve veřejném zájmu	60 mil. Kč



Podpora výkonů rozhodnutí stavebních úřadů ve veřejném zájmu

- **Program** zpracován na základě usnesení vlády ČR č. 222 ze dne 11. 4. 2018, schválen MF dne 29.8.2018
- **Účel programu:** pomoci obcím s nápravou závadného stavu nemovitostí těch vlastníků, kteří porušili svou zákonnou povinnost udržovat stavbu po celou dobu její existence a tato stavba nebo její část ohrožuje životy osob nebo zvířat
- **Předpokladem** pro získání podpory je existence pravomocného a vykonatelného rozhodnutí stavebního úřadu a exekuční příkaz příslušného správního exekučního úřadu
- **Pilotní projekt** s dobou realizace do 31. 12. 2021, předpokládané vyhlášení výzvy – přelom roku 2018/2019



Podpora výkonů rozhodnutí stavebních úřadů ve veřejném zájmu

- **Dotační tituly:** výkony exekucí rozhodnutí podle **§ 135 odst. 1 stavebního zákona** (neodkladné odstranění stavby) a práce podle **§ 135 odst. 2 stavebního zákona** (nutné zabezpečovací práce), včetně případného nařízení vyklizení stavby podle **§ 140 stavebního zákona**
- **Příjemci podpory:** kraje (kraj, který uspěje se svým projektem v programu ministerstva, má povinnost **získanou podporu dále poskytnout** konečným příjemcům – **obcím**)



MINISTERSTVO
PRO MÍSTNÍ
ROZVOJ ČR

DĚKUJI ZA POZORNOST

Ing. Miroslava Tichá

Ministerstvo pro místní rozvoj

Staroměstské nám. 6

110 15 Praha 1

E-mail: Miroslava.Ticha@mmr.cz

www.mmr.cz