

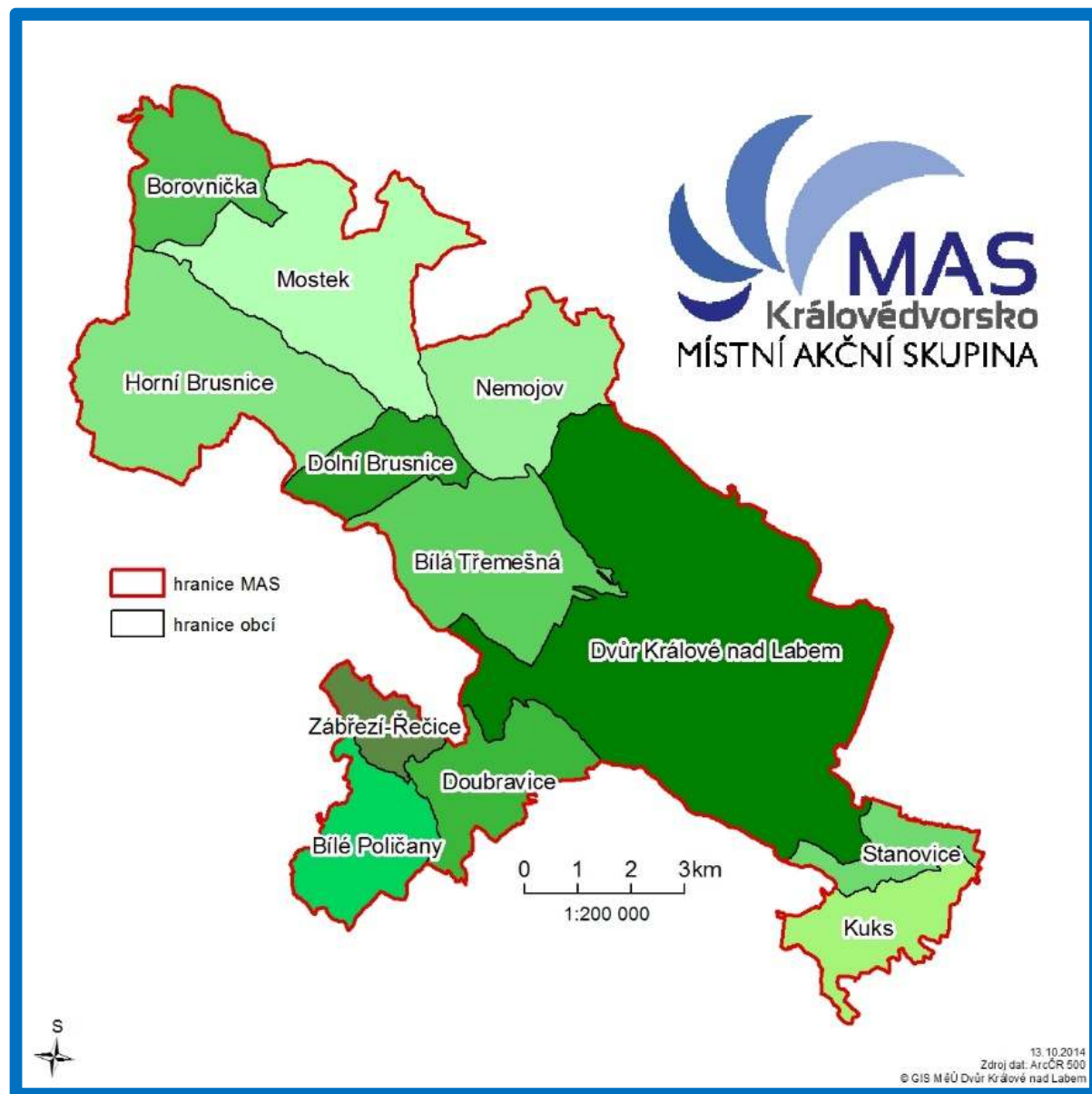


MAS
Královédvorský



KDO JSME – představení MAS Královédvorský

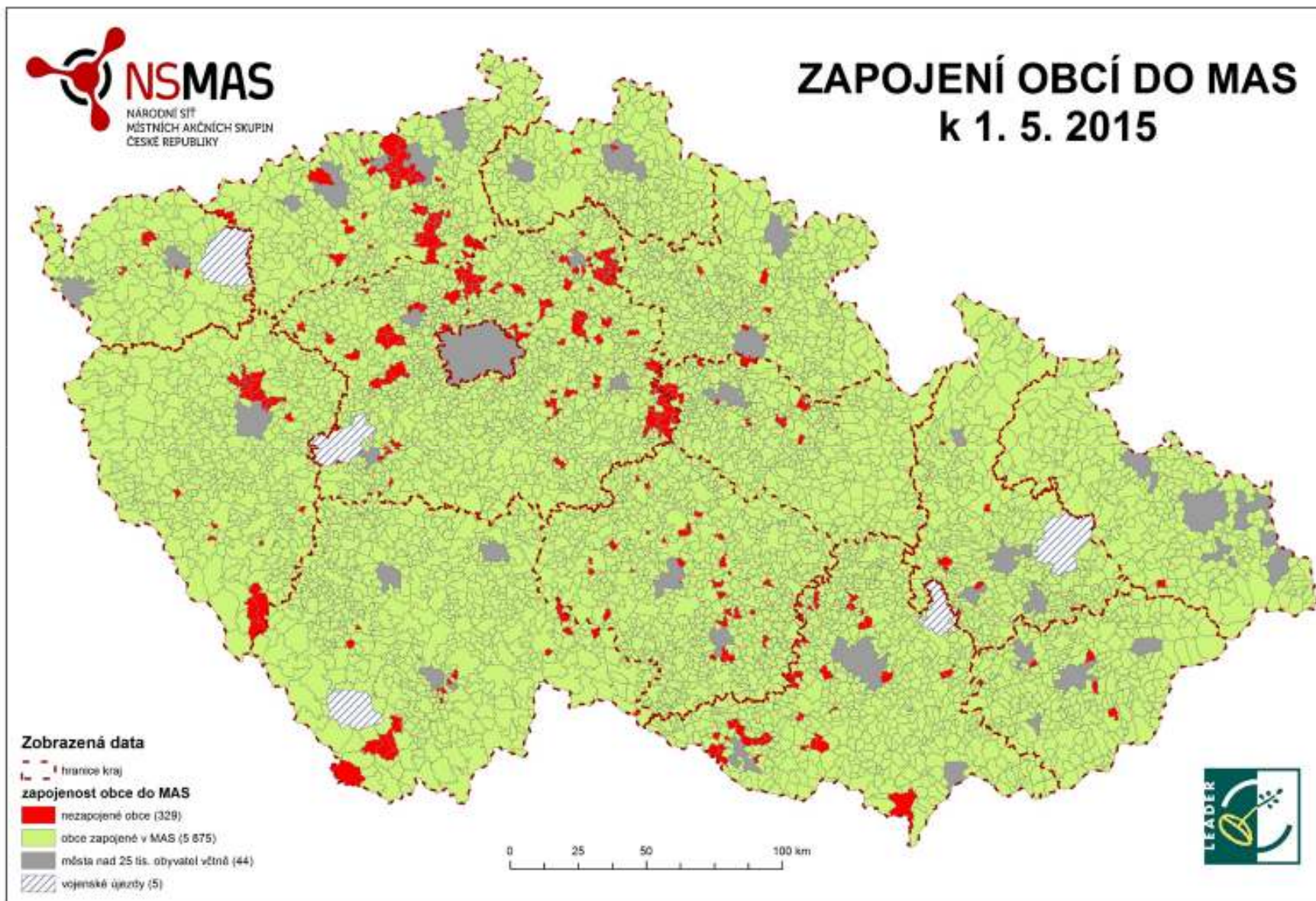
- ❖ MAS založena r. 2013
- ❖ Aktuálně území **12 obcí**, **21 317 obyvatel**, **46 členů** (neziskové organizace, soukromé subjekty, veřejná správa), člen NS a KS MAS
- ❖ Společenství, které spolupracuje na rozvoji venkova, zemědělství a získávání **finanční podpory z EU a z národních programů, pro svůj region**, metodou LEADER (přístup zdola-nahoru).
- ❖ Základním cílem MAS je zlepšování **kvality života a životního prostředí v území.**



POČET MAS V ČR:
181
(z toho 2 vznikají)

**POČET OBCÍ
V ÚZEMNÍ
PŮSOBNOSTI MAS:**
5 875

**POČET OBYVATEL
OBCÍ V ÚZEMNÍ
PŮSOBNOSTI MAS:**
6 113 739



Program rozvoje venkova (PRV)
(zemědělství, lesnictví, potravinářství)

Integrovaný regionální operační program (IROP)
(1.2,2.1,2.2,2.3,2.4,3.1,3.3,4.1.,4.2.)

Kofinancování

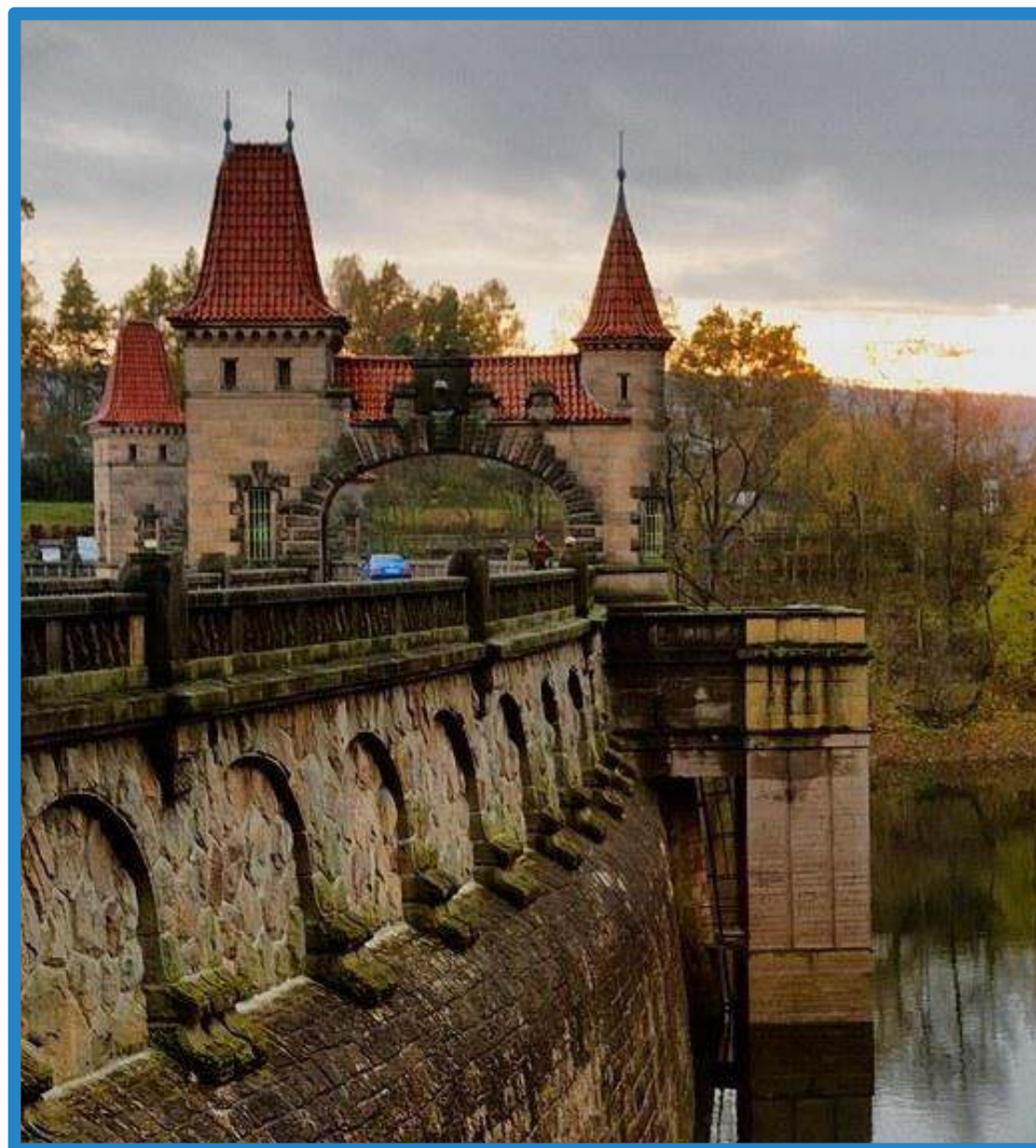
85 % EFRR (evropský fond pro regionální rozvoj)
a 15 % ČR (příjemce)

95 % EFRR pro CLLD (4.1.,4.2.)

OP Životní prostředí (posílení biodiverzity)

OP Zaměstnanost
(nezaměstnanost a sociální začleňování)

**Podmínkou čerpání je splnění standardů MAS
a existence schválené strategie**



01 Předávání znalostí a informační akce

1.1.1 Vzdělávací akce (tj. školení, odborné vzdělávání) v oblasti zemědělství a lesnictví.

1.2.1 Informační akce

realizace vzdělávacích projektů (tj. informačních akcí) v oblasti zemědělství a lesnictví

04 Investice do hmotného majetku

4.1.1 Investice do zemědělských podniků

4.2.1. Zpracování a uvádění na trh zemědělských produktů

06 Rozvoj zemědělských podniků a podnikatelské činnosti

6.1.1 Zahájení činnosti mladých zemědělců

6.4.1. Investice do nezemědělských činností (zpracovatelský průmysl, maloobchod, stavebnictví)

6.4.2. Podpora agroturistiky

08 Investice do rozvoje lesních oblastí a zlepšování životaschopnosti lesů

8.1.1. Zalesňování a zakládání lesů

8.3.1 Zavádění preventivních opatření v lesích

8.4.1. Obnova lesních porostů po kalamitách

8.4.2 Odstraňování škod způsobených povodněmi

8.5.1 Investice do ochrany melioračních a zpevňujících dřevin

8.5.2 Neproduktivní investice v lesích

8.5.3 Přeměna porostů náhradních dřevin

8.6.1 Technika a technologie pro lesní hospodářství

8.6.2 Technické vybavení dřezozpracujících provozoven



Prioritní osa	Specifický cíl
1. Infrastruktura	1.1 silnice
	1.2 veřejná doprava
	1.3 integrovaný záchranný systém
2. Lidé	2.1 sociální začleňování
	2.2 sociální podnikání
	2.3 zdravotnictví
	2.4 vzdělávání
	2.5 zateplování
3. Instituce	3.1 památky
	3.2 elektronizace veřejné správy
	3.3 územní plány
4. Komunitně vedený místní rozvoj (Prioritní osa 4 má zvýšenou míru vnitrostátního spolufinancování na 95% (ostatní prioritní osy 85%))	4.1 projekty přes MAS
	4.2 agenda MAS





SC 4.2 POSÍLIT BIODIVERZITU

Nástroj k posílení biodiverzity – zvláště chráněných území (omezování výskytu invazních druhů -bolševník a křídlatka, výsadba dřevin na nelesní půdě)



SC 2.3.1

Zvýšit zapojení lokálních aktérů do řešení problémů nezaměstnanosti a sociálního začleňování ve venkovských oblastech

- ❖ Jednotlivé projekty vykazují přidanou hodnotu
- ❖ Příspěvek ke snížení lokální nezaměstnanosti
- ❖ Zlepšení spolupráce všech místních aktérů při řešení problémů lokální zaměstnanosti
- ❖ Lepší dostupnost sociálních služeb
- ❖ Zlepšení situace osob vyloučených a ohrožených sociálním vyloučením žijících na venkově



PRIORITNÍ OBLASTI MAS KRÁLOVÉDVORSKO



MOŽNOSTI ZAPOJENÍ SUBJEKTU DO MAS

Subjekt v orgánech MAS = aktivní partner

Zapojení partnera je dobrovolné
Možnost ovlivnit chod MAS a zapojit se do dění v regionu

Subjekt jako žadatel

Možnost podání individuálních projektů do výzev MAS
Není podmíněno členstvím / partnerstvím





MAS Královédvorský, z. s.
Náměstí Václava Hanky 828
Dvůr Králové nad Labem

**DĚKUJI VÁM ZA POZORNOST
A TĚŠÍM SE NA SPOLUPRÁCI**

Lenka Křížová, DiS.,
projektová manažerka
krizova.lenka@maskd.cz
tel. 739 243 465
www.maskd.cz

