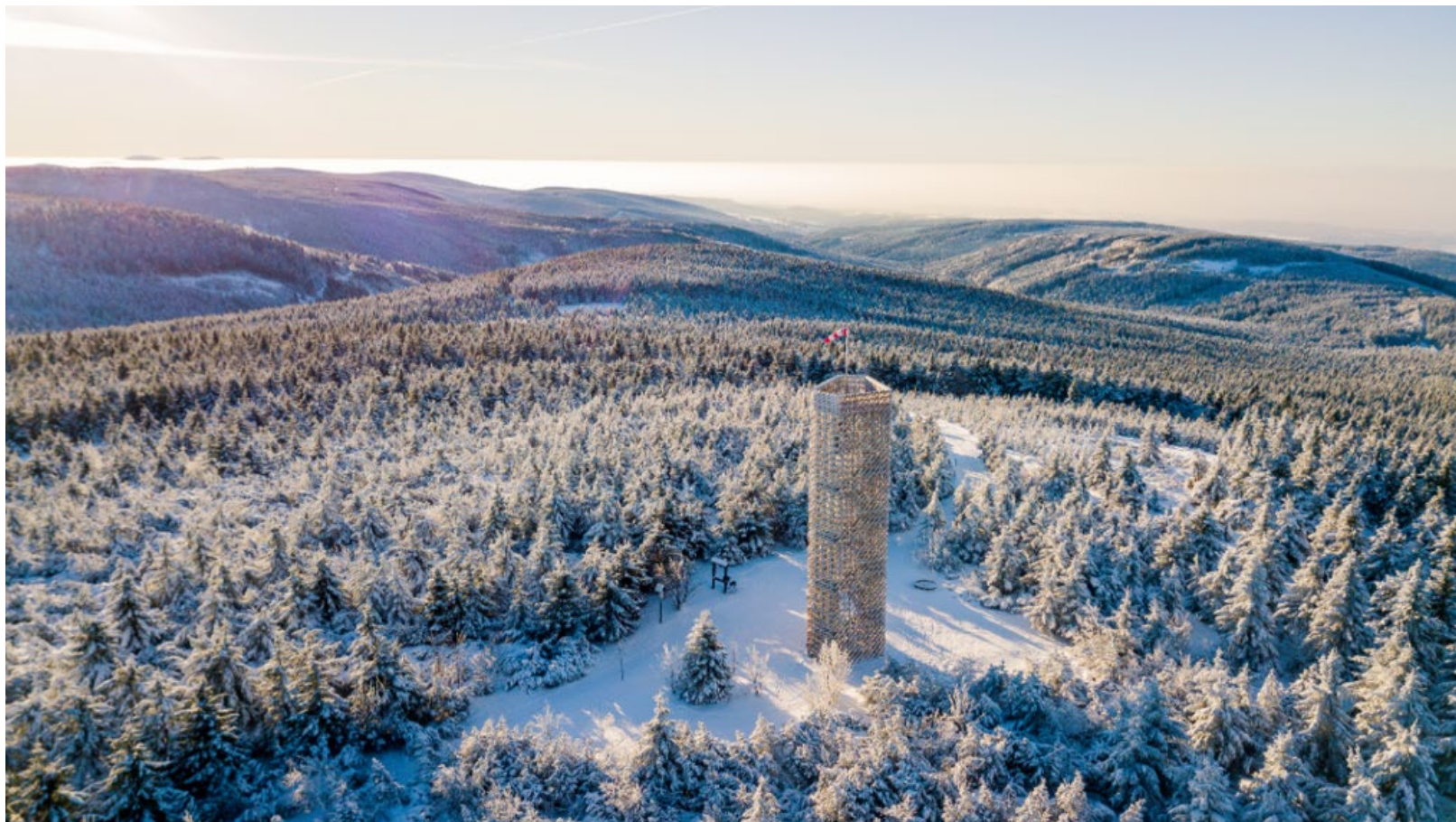




Interreg Česká republika - Polsko 2021-2027



konference „Příležitosti pro region“, Hradec Králové, 20. 1. 2022

Česko-polské přeshraniční programy v programovém období 2007-2013 a 2014-2020



Programové období 2007-2013: 100 projektů a 320 mikroprojektů s účastí subjektů z Královéhradeckého kraje s celkovou evropskou dotací ve výši 2,4 mld. Kč !!!

Rekapitulace projektů a mikroprojektů za programové období 2007-2013:

[Operační program přeshraniční spolupráce Česká republika - Polská republika 2007-2013 v Královéhradeckém kraji](#)



Programové období 2014-2020: doposud bylo podpořeno 75 velkých projektů a 200 mikroprojektů s účastí subjektů z Královéhradeckého kraje s celkovou evropskou dotací přesahující 2,1 mld. Kč !!!

Dosavadní rekapitulace projektů a mikroprojektů za programové období 2014-2020:

[program Interreg V-A Česká republika - Polsko v Královéhradeckém kraji](#)

Další zajímavé informace byly prezentovány na Výroční akci k programu Interreg V-A ČR - Polsko v Hradci Králové - [zde](#).

Zbývající možnosti v programu Interreg V-A Česká republika - Polsko



12. kolo výzvy Fondu mikroprojektů v Euroregionu Glacensis

- Dne 1. 11. 2021 byly vyhlášeny dvě výzvy pro předkládání projektových žádostí v rámci prioritní osy 4 - spolupráce institucí a komunit.
- První výzva je zaměřená na aktivity v PO 4 určené pro úzkou cílovou skupinu, kde je známý předpokládaný počet účastníků se osob. V této výzvě budou uplatněny zjednodušené metody vykazování výdajů. Více informací - [zde](#)
- Druhá výzva je zaměřená na všechny ostatní vhodné aktivity v PO4, uplatněna bude stávající forma.
- Nejzazší termín pro předložení žádostí o dotaci do obou těchto výzev je stanoven do 31. 1. 2022, mikroprojekty podané do těchto výzev nesmí skončit svoji realizaci déle než 31. 12. 2022. Zasedání Euroregionálního řídicího výboru, na kterém budou projednávány předložené mikroprojekty, se uskuteční cca v průběhu května 2022.

Předpokládané další kolo výzvy Fondu mikroprojektů v Euroregionu Glacensis

- Euroregion Glacensis požádal řídicí orgán programu o prodloužení termínu pro ukončení realizace mikroprojektů (doposud do 31. 12. 2022). Pokud bude této žádosti vyhověno (je předpoklad, že ano), budou začátkem února 2022 sděleny informace o vyhlášení dalšího kola výzvy (jednalo by se o poslední výzvu ve Fondu mikroprojektů v Euroregionu Glacensis v rámci současného programu Interreg V-A Česká republika - Polsko).

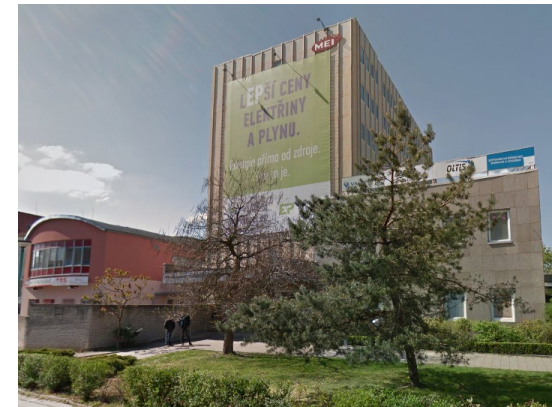
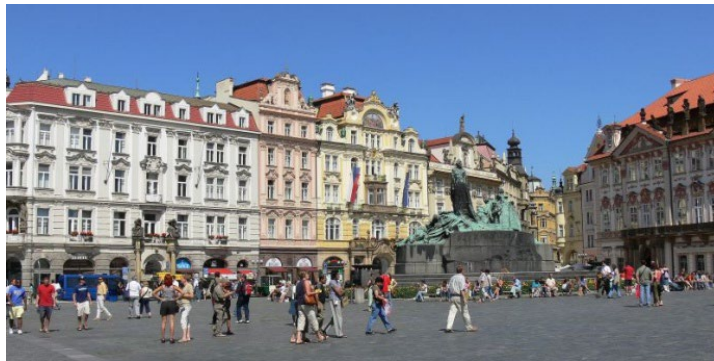
Více informací o výzvách ve Fondu mikroprojektů v Euroregionu Glacensis - [zde](#).

Interreg Česká republika - Polsko 2021-2027



Implementační struktura

Řídící a koordinační instituce



Ministerstvo pro místní rozvoj ČR – Řídící orgán
(+ Ministerstvo regionálního rozvoje a infrastruktury Polské republiky - Národní orgán)

Společný sekretariát (JS), Olomouc

Regionální instituce



Regionální subjekt pro region
Královéhradeckého kraje
- Královéhradecký kraj



Centrum pro regionální rozvoj ČR
- pobočka pro NUTS II Severovýchod
Hradec Králové



Euroregion Glacensis, správce a administrátor Fondu
mikroprojektů pro region Královéhradeckého kraje,
Rychnov nad Kněžnou

Územní vymezení

ČR - kraje:

Královéhradecký

Liberecký

Pardubický

Olomoucký

Moravskoslezský

Polsko - vojvodství:

Dolnoslezské vojvodství (část území)

- podregion jeleniogórski
- podregion wałbrzyski
- podregion wrocławski (okres strzeliński)

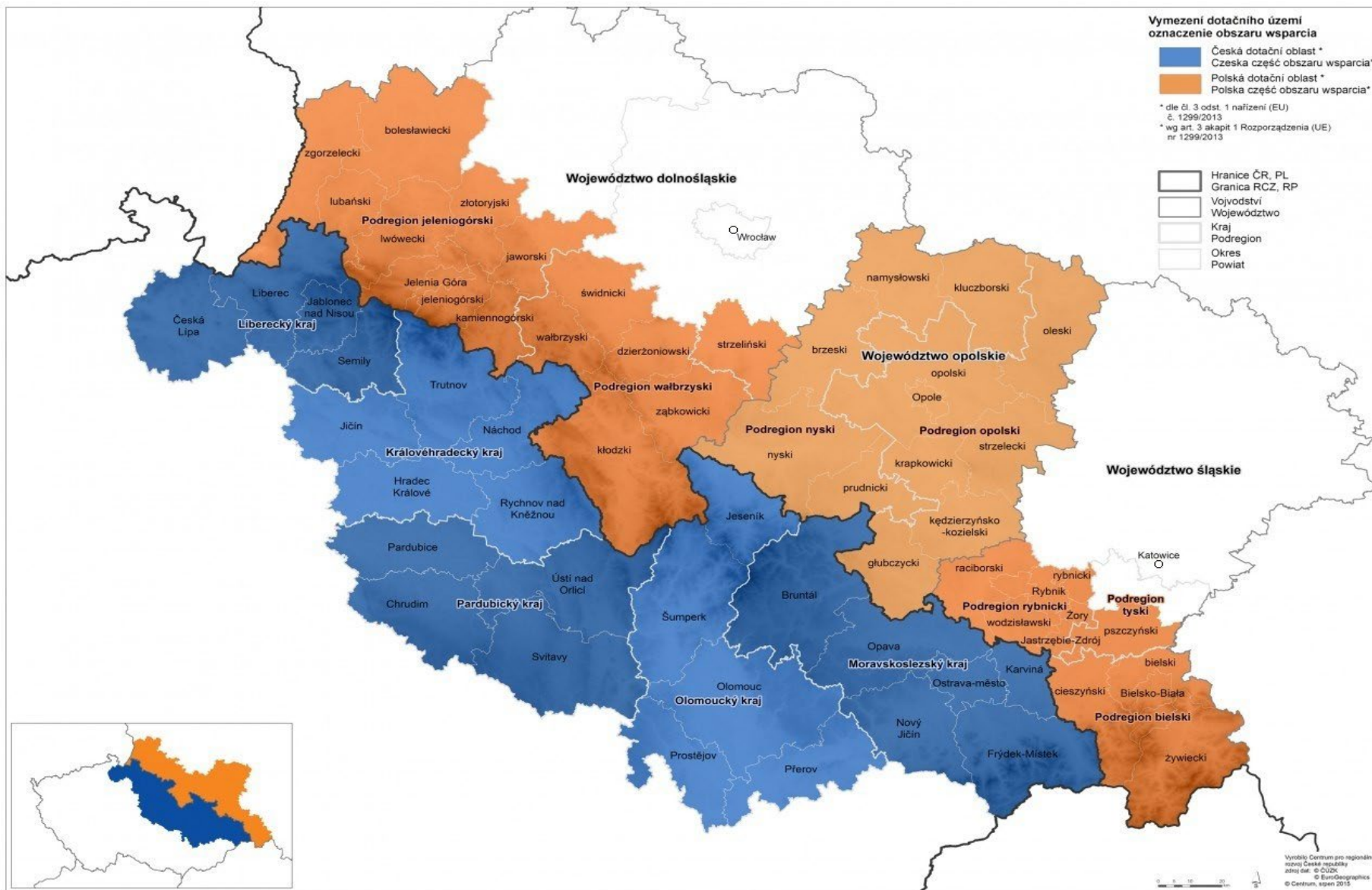
Opolské vojvodství

- podregion nyski a opolski

Slezské vojvodství (část území)

- podregion bielski a rybnicki
- podregion tyski (okres pszczyński)

Mapa podporovaného území



Prioritní osy a rozpočet programu

Prioritní osa	Podíl v %	Alokace (mil. EUR)
1. IZS a životní prostředí	14 %	25,042
2. Cestovní ruch	40 %	71,548
3. Doprava	22 %	39,351
4. Spolupráce institucí a obyvatel	20 %	35,774
5. Podnikání	4 %	7,155
Celkem	100 %	178,870

- míra spolufinancování z EU (EFRR) - 80 %
- příspěvek ze státního rozpočtu - dle metodiky Ministerstva financí ČR (ještě může dojít ke změnám):

Pravidla spolufinancování pro programy Interreg

Typ příjemce	EU podíl	Národní podíl		Celkem
		max. státní rozpočet	min. příjemce/partner	
OSS a PO OSS	80%	20%	0%	100%
školy a školská zařízení	80%	10%	10%	100%
veřejné VŠ a výzkumné organizace	80%	10%	10%	100%
veřejně prospěšná činnost	80%	10%	10%	100%
obce a jejich PO	80%	5%	15%	100%
kraje a jejich PO	80%	5%	15%	100%

Prioritní osa 1: Integrovaný záchranný systém a životní prostředí

Zaměřeno na 2 základní oblasti:

1. Spolupráce složek IZS

a) **systemová opatření pro posílení spolupráce** (komunikace, administrativní a právní překážky)

b) **vzdělávání, výměna zkušeností, společná cvičení a stáže**

c) **modernizace/pořizování specializované techniky** nezbytné pro prevenci a odstraňování následků rizik spojených se změnami klimatu



Prioritní osa 1: Integrovaný záchranný systém a životní prostředí

2. Spolupráce v oblasti ochrany přírody, péče o přírodní zdroje a snižování znečištění

a) síťování, koordinace, výměna zkušeností a monitoring

b) terénní opatření zaměřená na ochranu a obnovu lesa a na zadržování vody v krajině



Prioritní osa 2: Cestovní ruch

Cílem je udržitelným způsobem zlepšit využití potenciálu cestovního ruchu pro hospodářský rozvoj příhraničí (odstraňování bariér v přeshraniční spolupráci, podpora projektů, které pomohou „přesunout“ návštěvníky z exponovaných míst do míst méně navštěvovaných, prodloužení turistické sezóny, zvýšení přílivu finančních prostředků do přeshraničního území).

a) podpora vzniku nových, resp. rozvoj stávajících prvků cestovního ruchu (oprava, revitalizace a/nebo zpřístupnění hmotných památek, podpora rozvoje muzeí a expozic, výstavba cyklostezek/cyklotras/singltreků navazující na existující přeshraniční koncepce, výstavba/značení pěších tras, vodáckých tras, hiposteze apod., veřejná turistická infrastruktura, podpora rozvoje a propagace nehmotného kulturního dědictví, včetně společných tradic, folkloru, kulinářství, řemesel atd.)

b) propojování a vytváření produktů cestovního ruchu a jejich propagace (podpora společných koncepčních řešení, včetně databází apod. pro rozvoj, propagaci a využívání kulturního a přírodního dědictví, vznik nových přeshraničních turistických produktů a nabídek nebo propojování a rozvoj stávajících, vznik společných značek, společná propagace)

c) doprovodné aktivity související s rozvojem cestovního ruchu (monitoring návštěvnosti, vzdělávání v oblasti cestovního ruchu - jazykové, odborné vzdělávání pracovníků v odvětví cestovního ruchu, výměnné stáže - informační centra, pracovníci krajů, destinačních společností, turističtí průvodci apod.)



Prioritní osa 3: Doprava

Cílem je zvýšení přeshraniční mobility.

a) modernizace přeshraničních silničních spojení

b) rekonstrukce přeshraničních silničních mostů

c) modernizace přeshraničních železničních tratí

d) digitalizace v přeshraniční silniční a železniční dopravě (meteohlásky, dopravní telematika)



Prioritní osa 4: Spolupráce institucí a obyvatel

Cílem je prohlubování přeshraničních vazeb mezi institucemi a obyvateli česko-polského pohraničí.

a) zvyšování efektivity veřejné správy (cílem je identifikace a odstraňování překážek spolupráce, subjekty veřejné správy mohou spolu s partnery připravovat společné studie, koncepce a strategie, vyměňovat si informace, data a znalosti či realizovat další aktivity podobného charakteru)

b) budování vzájemné důvěry, zejména podporou akcí mezi lidmi (včetně aktivit zaměřených na posilování důvěry a spolupráce mezi orgány veřejné správy, podporované typy aktivit - spolupráce institucí, projekty typu people to people)



Prioritní osa 5: Podnikání

Cílem podpory je posílit konkurenceschopnost MSP.

a) přeshraniční služby pro podnikatele s cílem rozšíření jejich aktivit přes hranici (poradenství, síťování, asistence při vstupu na trh v druhé zemi, certifikace výrobků apod.)

b) přeshraniční služby pro podnikatele s cílem zlepšení přístupu k inovačním a výzkumným/výzkumně-rozvojovým službám (přeshraniční zprostředkování výzkumných služeb)



Fond mikroprojektů v Euroregionu Glacensis

- Nástroj na podporu projektů omezeného finančního rozsahu - výše dotace v aktuálním období 20/30 tis. EUR.
- Fondy mikroprojektů budou pokračovat i v novém programu Interreg Česká republika - Polsko 2021-2027, nadále budou spravovány euroregiony.
- Tematické zaměření bude vycházet ze strategií euroregionů (v aktuálním programu fondy podporují people-to-people projekty, cestovní ruch, kulturní dědictví, vzdělávání).
- Strategie Euroregionu Glacensis 2020+ - [Strategie Euroregionu Glacensis 2020+](#)
- Další informace o Fondu mikroprojektů v Euroregionu Glacensis v rámci programu Interreg Česká republika - Polsko 2021-2027 budou průběžně zveřejňovány na webu Euroregionu Glacensis - www.euro-glacensis.cz



Příprava programu

- Příprava programového dokumentu byla ukončena v červenci 2021
- Probíhá posuzování vlivů na životní prostředí a v rámci toho proběhnou konzultace s veřejností
- Předložení programu Evropské komisi v 1. čtvrtletí 2022
- Schválení programu cca v pol. roku 2022
- Vyhlášení prvních výzev na podzim 2022
- V programu budou výrazněji uplatňovány metody zjednodušeného vykazování výdajů

Další informace



Webová strana programu - www.cz-pl.eu



Youtube - [Překračujeme hranice Interreg V-A CZ/PL Przekraczamy granice Interreg V-A](#)



Facebook - [Interreg V-A CZ-PL](#)



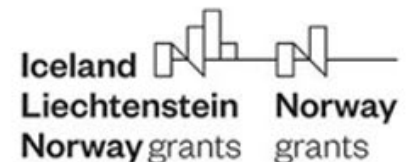
Královéhradecký kraj - [Informace o programu](#)

Další mezinárodní programy

- Nadnárodní a meziregionální programy (cíl Evropská územní spolupráce), komunitární programy, donátorské programy a řada dalších programů a iniciativ.
- U většiny mezinárodních programů došlo k navýšení finanční alokace (v řadě případů se jedná o podstatné navýšení, u některých programů až o 100%).
- V současnosti jsou již vypisovány první výzvy, v rámci kterých jsou rozdělovány podstatné prostředky (na 1. výzvu nadnárodního programu Interreg Central Europe je určeno 30% alokace celého programu, na 1. výzvu nadnárodního programu Interreg Danube je určeno 50% alokace celého programu atd., u některých programů jsou vyhlašována již 2. kola výzev).
- Více informací - prezentace [zde](#), www.bruselskalinka.cz, www.oklinka.cz apod.



Citizens, Equality, Rights and Values programme





Děkuji za pozornost.

Ing. Roman Klíma

Odbor regionálního rozvoje, grantů a dotací, oddělení evropských grantů
Krajský úřad Královéhradeckého kraje

telefon: 495 817 492, 602 488 137

e-mail: rklima@kr-kralovehradecky.cz