



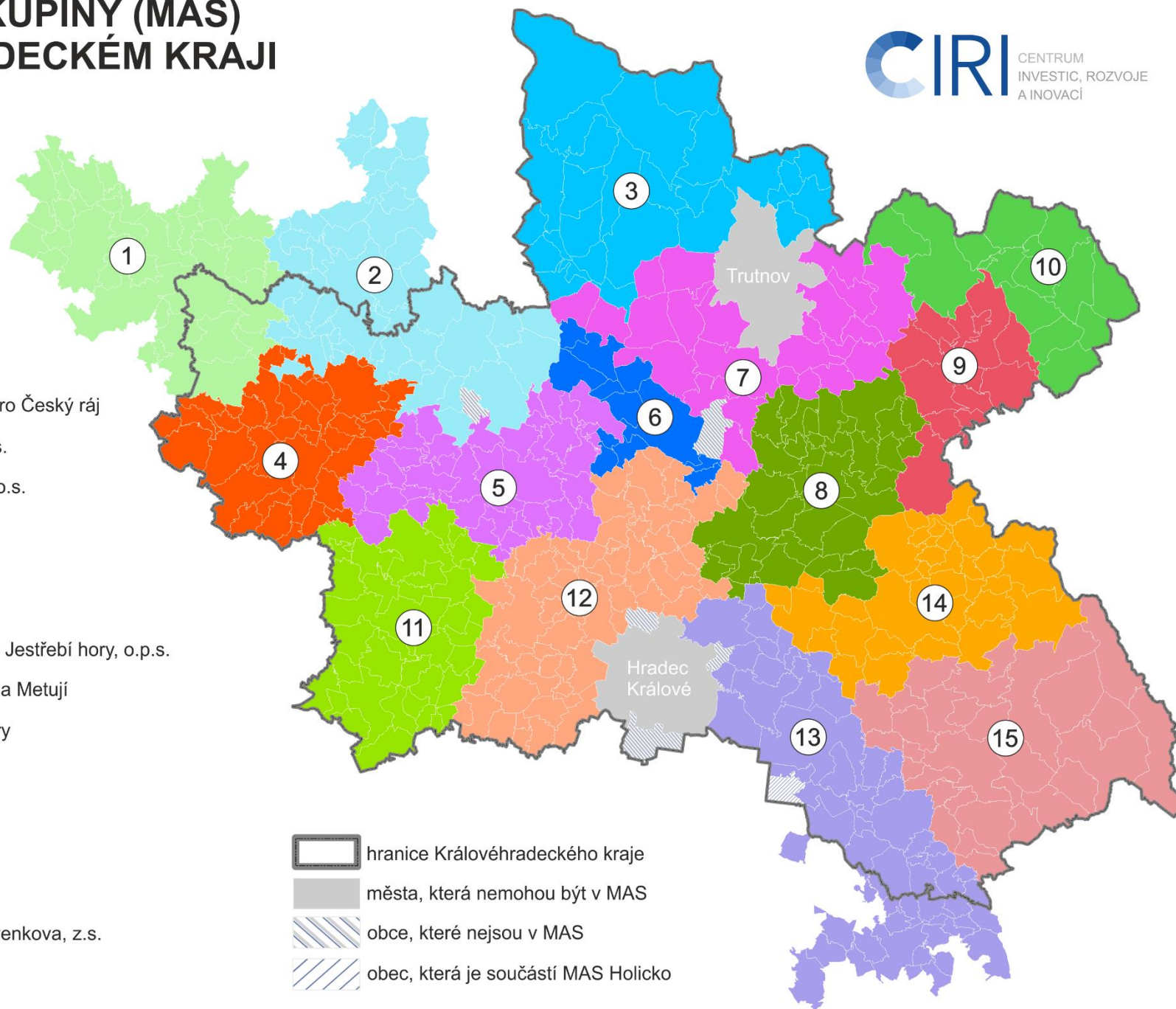
## **Krajské sdružení MAS KHK**

**Přehled opatření Strategií  
komunitně vedeného  
místního rozvoje v  
Královéhradeckém kraji  
zaměřených na vzdělávání**

# MÍSTNÍ AKČNÍ SKUPINY (MAS) V KRÁLOVÉHRADECKÉM KRAJI

k 1.1.2016

- 1 Obecně prospěšná společnost pro Český ráj
- 2 MAS Brána do Českého ráje, z.s.
- 3 Místní akční skupina Krkonoše, o.s.
- 4 Otevřené zahrady Jičínska z.s.
- 5 MAS Podchlumí, z.s.
- 6 MAS Královédvorský, z. s.
- 7 Místní akční skupina Království - Jestřebí hory, o.p.s.
- 8 Místní akční skupina Mezi Úpou a Metují
- 9 Místní akční skupina Stolové hory
- 10 MAS Broumovsko+, z. s.
- 11 Společná CIDLINA, z.s.
- 12 Hradecký venkov o.p.s.
- 13 NAD ORLICÍ, o.p.s.
- 14 Místní akční skupina POHODA venkova, z.s.
- 15 Sdružení SPLAV, z.s.

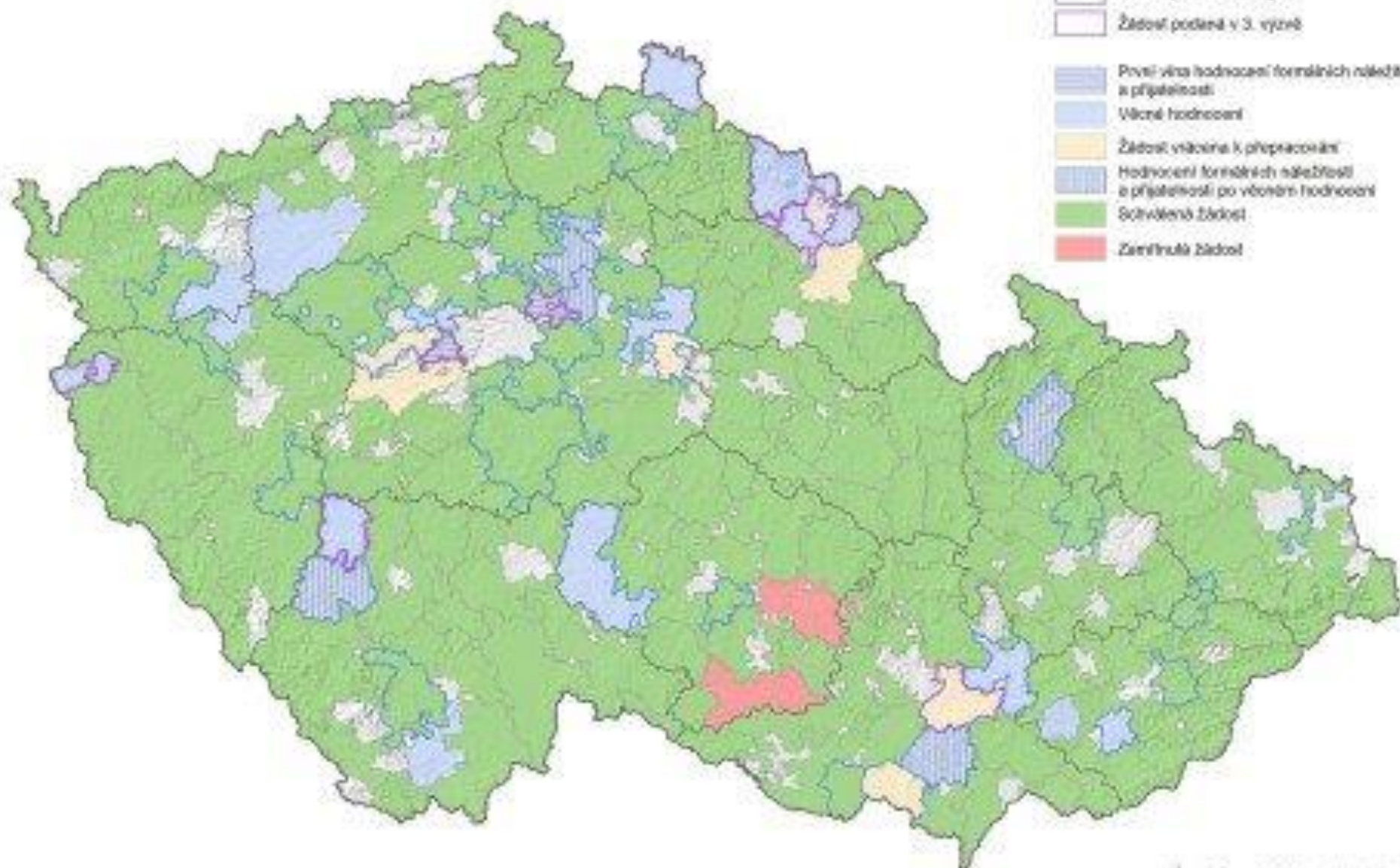


# STRATEGIE KOMUNITNĚ VEDENÉHO MÍSTNÍHO ROZVOJE

stav hodnocení žádostí o podporu SCLLD podaných v 1. - 3. výzvě k 15. 9. 2017

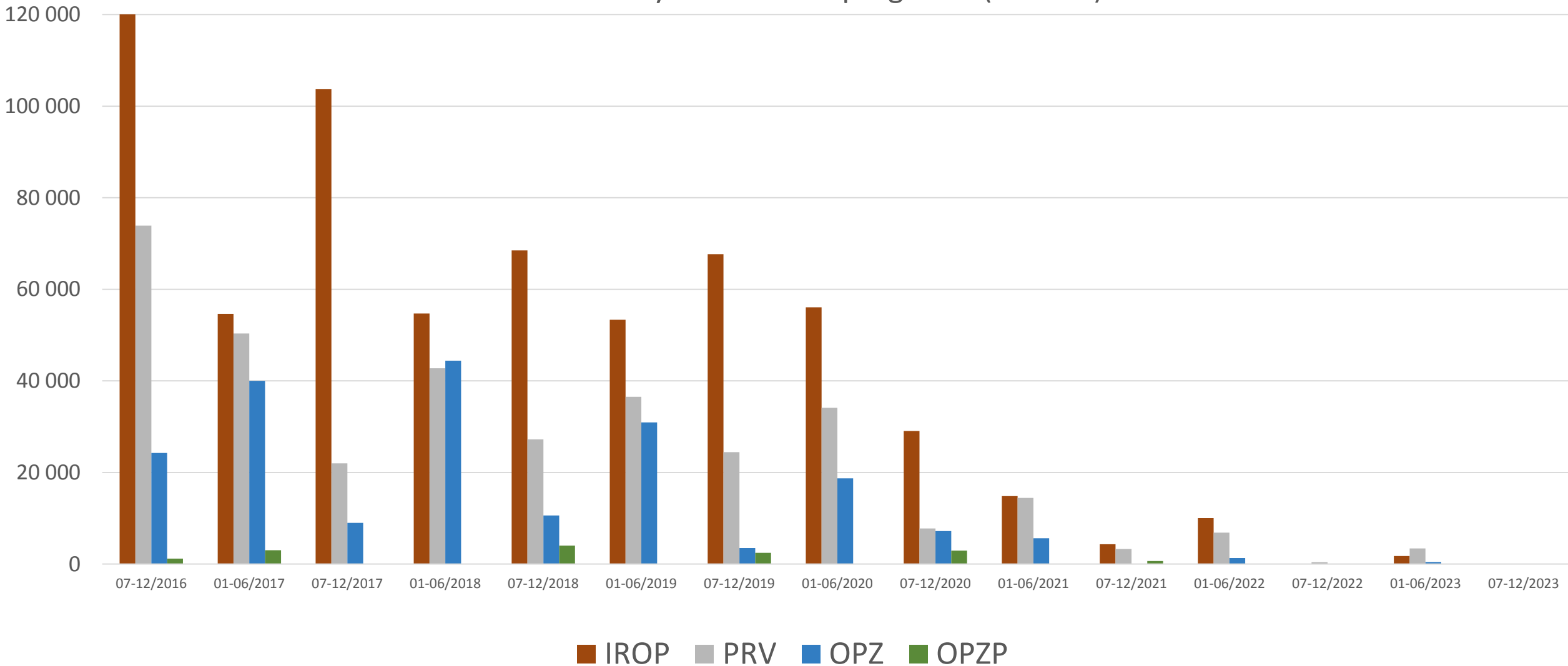
## Stav hodnocení SCLLD

-  Žádost podaná v 1. výzvě
-  Žádost podaná v 2. výzvě
-  Žádost podaná v 3. výzvě
-  První vlna hodnocení formálních náležitostí a příležitosti
-  Vlněné hodnocení
-  Žádost vlněná k přepracování
-  Hodnocení formálních náležitostí a příležitosti po vlněném hodnocení
-  Schválená žádost
-  Zavržená žádost



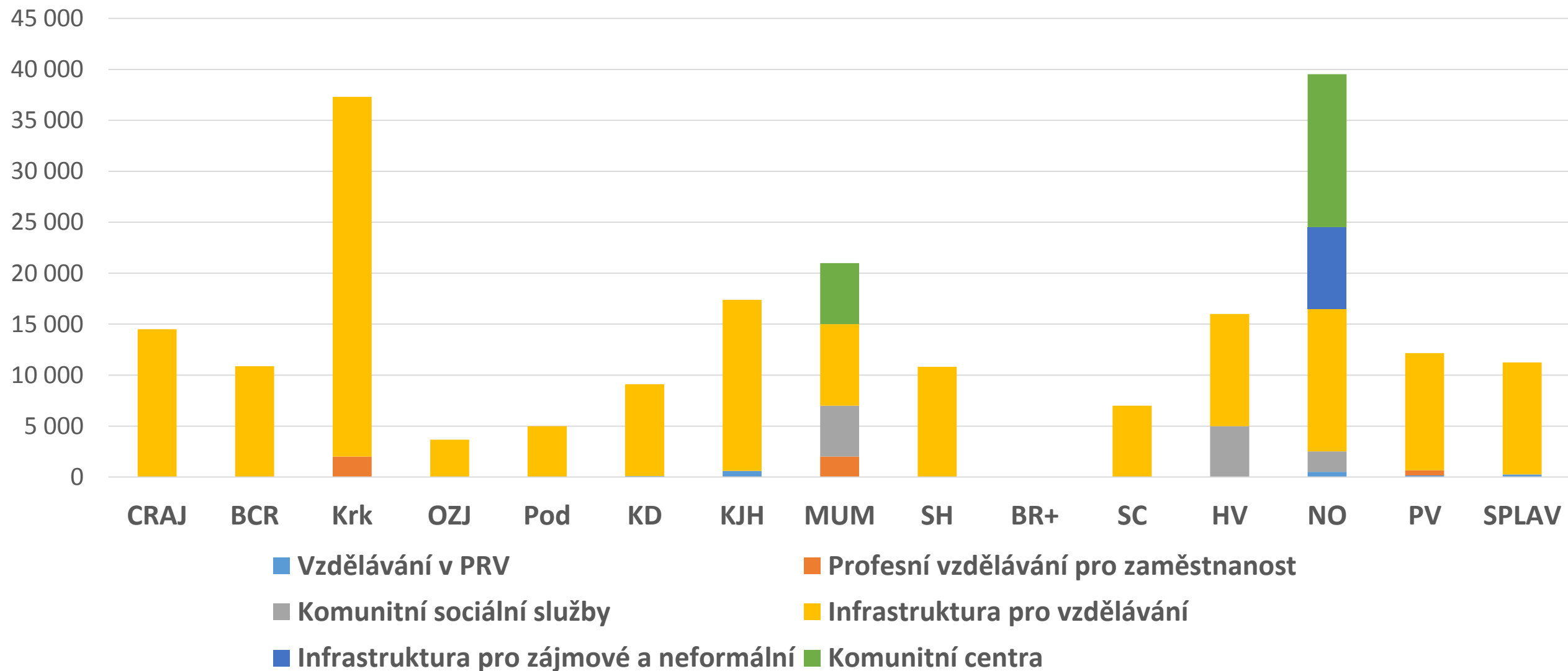
# Plán alokace výzev MAS v kraji

Plán alokací výzev CLLD dle programů (v tis. Kč)



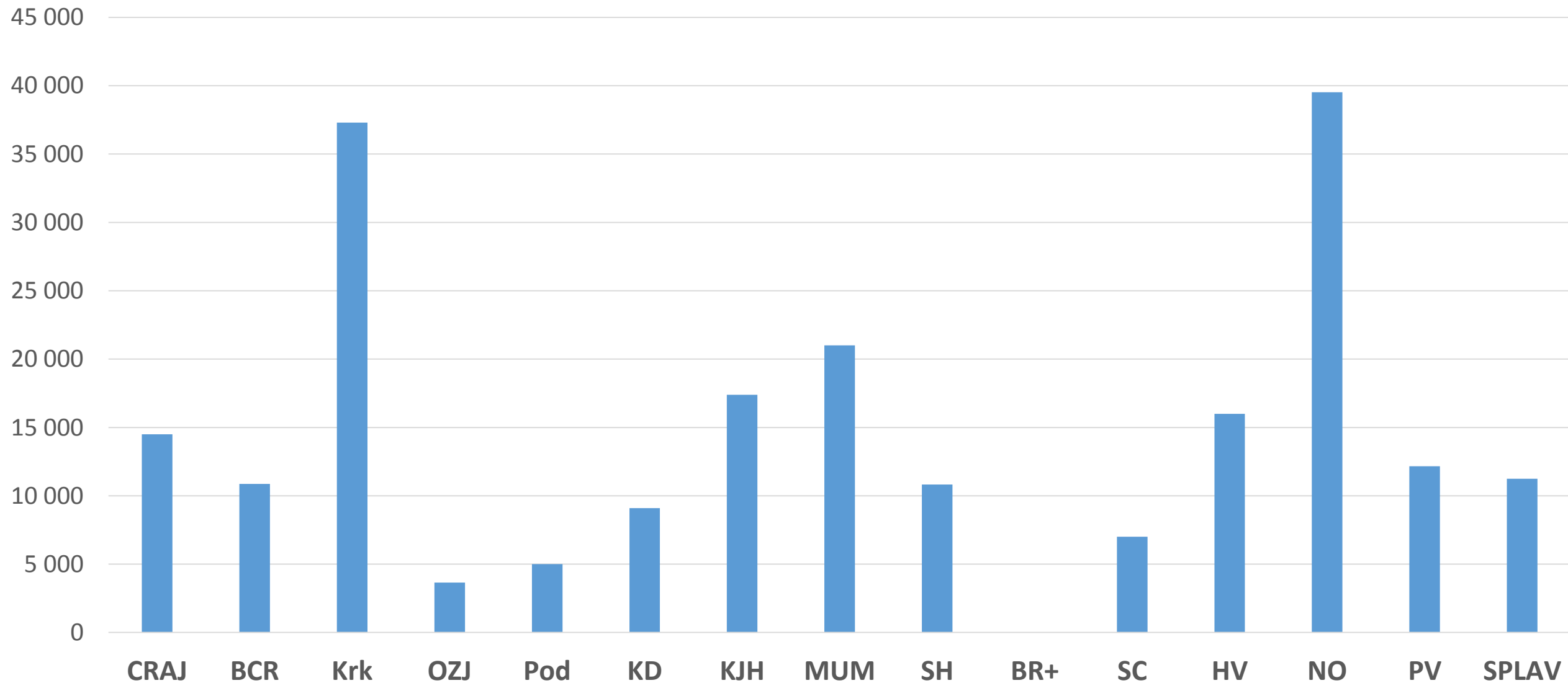
# Plán alokace výzev MAS v kraji

## Alokace na fiche vzdělávání



# Plán alokací fichí na sociální sféru v MAS v kraji

Celková alokace na fiche MAS KHK – celkem **215 558 000,- Kč**



# Vyhlášení výzev MAS v kraji

opatření/aktivita	MAS	alokace	vyhlášení
Infrastruktura ZŠ	Společná CIDLINA	10 200 000,00 Kč	1.8.2017
Infrastruktura ZŠ	POHODA venkova	7 000 000,00 Kč	1.6.2017
Infrastruktura SŠ	POHODA venkova	Dle vyjednání v KAP	
Vzdělávání	Hradecký venkov	11 000 000,00 Kč	1.10.2017
Vzdělávání	Otevřené zahrady Jičínska	3 658 000,00 Kč	1.10.2017
Vzdělávání	MAS Podchlumí	2 000 000,00 Kč	1.11.2017
Infrastruktura ZŠ	MAS Královédvorsko	5 000 000,00 Kč	1.10.2017
Neformální, zájmové	MAS Královédvorsko	4 000 000,00 Kč	1.3.2018
Infrastruktura ZŠ	MAS NAD ORLICÍ	8 000 000,00 Kč	1.8.2017
Neformální, zájmové	MAS NAD ORLICÍ	4 000 000,00 Kč	1.9.2017
Vzdělávání	MAS Království - Jestřebí hory	16 784 000,00 Kč	1.3.2018
MŠ, ZŠ, SŠ, CŽV	Sdružení SPLAV,z.s.	4 000 000,00 Kč	1.10.2017
	<b>Celkem známo</b>	<b>58 442 000,00 Kč</b>	

# Vyhlášení výzev MAS v kraji

MAS	opatření/aktivita	alokace	vyhlášení
Společná CIDLINA	Prorodinná opatření	3 000 000,00 Kč	1.1.2017
POHODA venkova	Prorodinná opatření	3 200 000,00 Kč	1.12.2016
POHODA venkova	Prorodinná opatření	1 101 593,00 Kč	1.11.2017
MAS Broumovsko+	Prorodinná opatření	2 760 000,00 Kč	1.1.2017
Sdružení SPLAV	Prorodinná opatření	1 800 000,00 Kč	1.4.2017
MAS Stolové hory	Prorodinná opatření	4 739 000,00 Kč	1.9.2017
Otevřené zahrady Jičínska	Prorodinná opatření	2 000 000,00 Kč	1.10.2017
MAS Podchlumí	Prorodinná opatření	3 000 000,00 Kč	1.10.2017
MAS Královédvorskou	Prorodinná opatření	2 120 000,00 Kč	1.8.2017
NAD ORLICÍ	Prorodinná opatření	4 750 000,00 Kč	1.10.2017
MAS Království – Jestřebí hory	prorodinná opatření	3 995 000,00 Kč	1.3.2018
	<b>Celkem známo</b>	<b>32 465 593,00 Kč</b>	



# Krajské sdružení Národní sítě MAS ČR Královéhradeckého kraje

Sídlo: Křenkova 477, Česká Skalice

[www.kralovehradecky.nsmascr.cz](http://www.kralovehradecky.nsmascr.cz)

**Mgr. Petr Kulíšek**, předseda KS MAS KHK

[petr.kulisek@nadorlici.cz](mailto:petr.kulisek@nadorlici.cz)

