

MINISTERSTVO PRO MÍSTNÍ ROZVOJ

# Aktuální informace z Ministerstva pro místní rozvoj

## Obor strategií a analýz regionální politiky a politiky bydlení

Regionální stálá konference Olomouckého kraje, 22. června 2022



EVROPSKÁ UNIE  
Fond soudržnosti  
Operační program Technická pomoc



MINISTERSTVO  
PRO MÍSTNÍ  
ROZVOJ ČR

# Obsah

- Závěry z 19. zasedání Národní stálé konference
- Programové období 2021–2027
- Akční plán SRR 23–24
- Vyhlášení výzvy programu Podpora revitalizace území
- Národní plán obnovy
  - Brownfieldy (komponenta 2.8)
  - Regionální kulturní a kreativní centra (komponenta 4.5)
- Informační systém projektových záměrů (ISPZ)
- Výsledková evaluace programového období 2014–2020
- Aktivity MMR a územních partnerů na evropské úrovni



# Komora regionální

- **Národní plán obnovy**
  - » Stav ekonomiky, ceny energií, plnění komponent -> budoucí vývoj a podoba NPO
  - » Role RSK v komponentě 2.8 a 4.5
- **AP SRR**
  - » Zaměření se na HSOÚ
  - » ÚDOP – zacílení prostředků fondů EU, s ŘO konkretizovat formy
  - » NDT pro HSOÚ – připravit ve spolupráci s regiony, navýšit alokaci
- **RAP**
  - » Příprava z metodického pohledu v pořádku
  - » Vyhlášení výzev IROP se přizpůsobí stavu schvalování RAP

# Komora ITI a IPRÚ (urbánní)

- Poprvé se jednání komory zúčastnil ŘO spravedlivá transformace. Spolupráci vnímáme jako důležitou.
- **Implementace integrovaných územních strategií** uspokojivě pokračuje, přesto v roce 2023 zbývá odpracovat nezanedbatelný kus práce.
- Vybrané ŘO (OP JAK, OPD a OP TAK) vyzvaly aglomerace k nalezení dohody o rozdělení alokací v dotčených programech pro PO 2021–2027.

# Komora CLLD

- Rekapitulace realizace úvodních procesů implementace **CLLD 21+** – 180 MAS standardizováno, 180 koncepčních částí SCLLD schváleno a přesunuto do MS2021+
- Další výhled – příprava a hodnocení programových rámců SCLLD
- Podpora SCLLD 21+ /MAS z programů (rozdělení alokací mezi strategie, dovymezování aktivit, výběrová kritéria, podpora provozu MAS)
- **Aktuality z oblasti rozvoje venkova** (Vesnice roku, projekt Chytrý venkov, rozvoj venkova v PPV, veřejná infrastruktura ve webových aplikacích MMR, Rural Pact)
- MAS jako pomocník při řešení krizových situací

# Plenární zasedání

- Aktuální stav přípravy politiky soudržnosti 2021–2027
- Příprava programů přeshraniční spolupráce
- Akční plán SRR 2023–2024
- Inovace ve veřejné správě a projekt PGR
- Národní plán obnovy – aktuální stav, územní dimenze
- Vystoupení řídicích orgánů – aktuální informace
- Závěry ze setkání územních partnerů

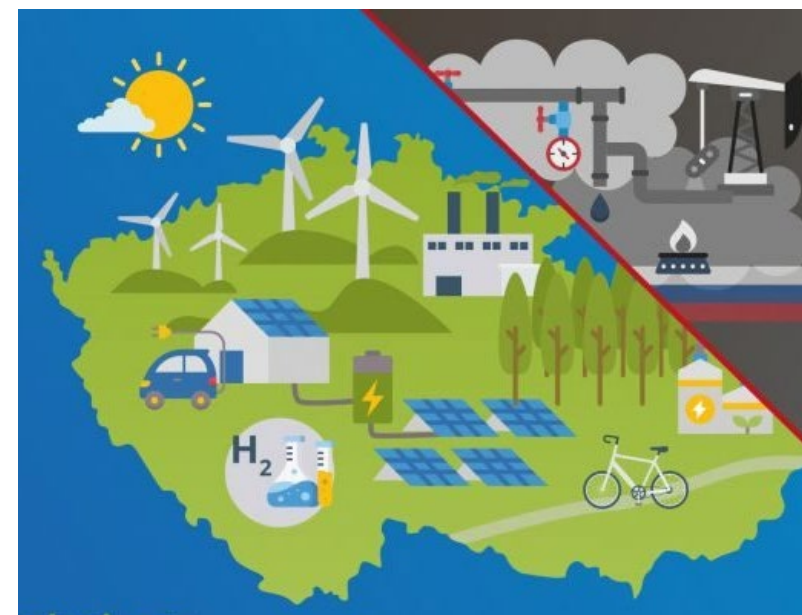
# Spuštění programů 2021–2027, první výzvy

- 6/2022 - očekávané schválení programů → jednání MV → vyhlášení výzev
- snaha ŘO o urychlení procesů - probíhají "nulté" MV k předjednání dokumentů
- již v únoru byla vyhlášena výzva OP ŽP na kotlíkové dotace
- OP JAK vyhlásí před schválením programu výzvy na Teaming a Šablony



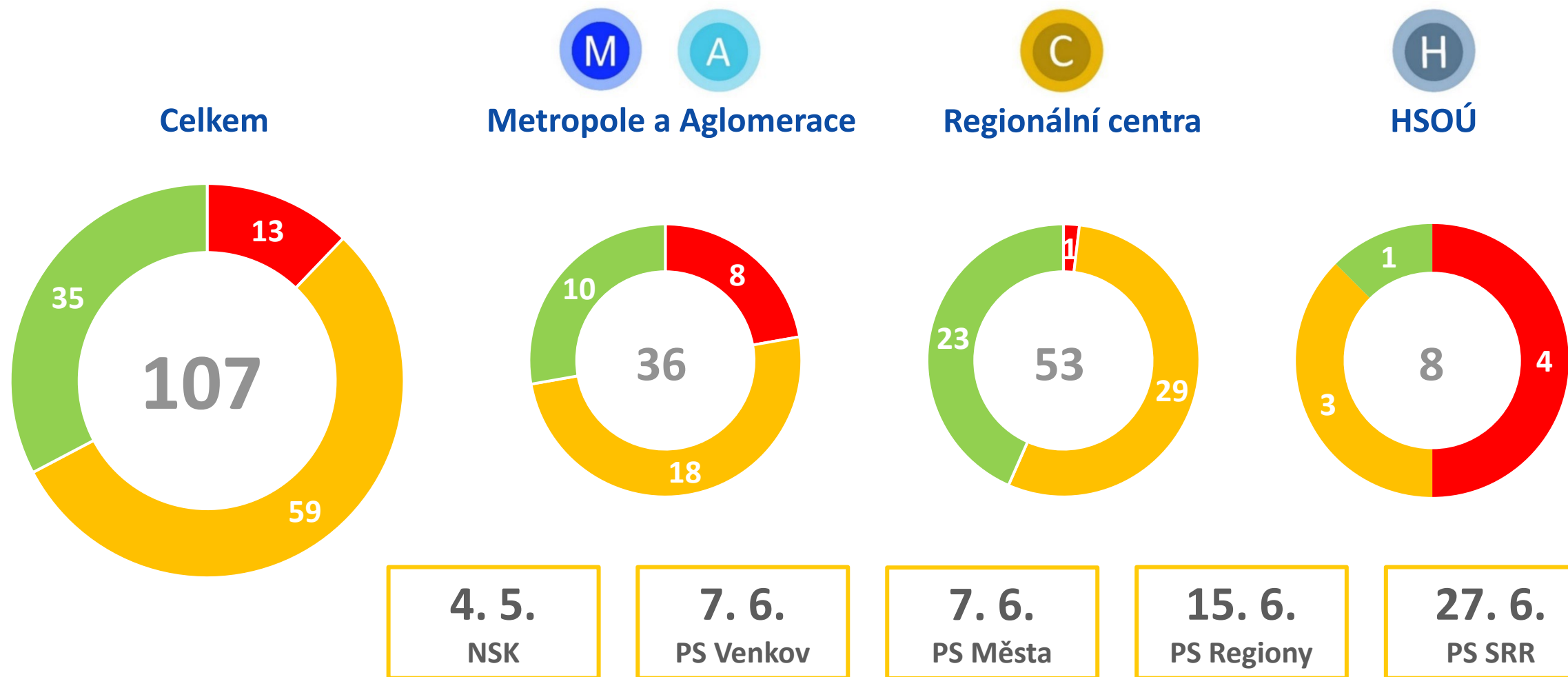
# Předpokládané přeprogramování DoP a programů

- Z důvodů výrazné změny podmínek, a tedy i potřeb a problémů ČR, dojde s největší pravděpodobností do konce roku 2022 nebo začátku roku 2023 k dílčímu **přeprogramování DoP a programů** pro programové období 2021–2027.
- Řešeny musejí být zejména potřeby (negativní dopady) vyplývající z uprchlické vlny z Ukrajiny, energetické krize, změny vybraných makroekonomických veličin - nárůst inflace, potažmo přehoupenutí do stagflace. Nyní se na MMR–NOK rozbíhají prvotní práce.





# Akční plán SRR 21–22: stav plnění aktivit



# Doplnění nových aktivit pro AP SRR 23–24

Podpora metropolitní spolupráce

Vytvořit program na podporu Expat center

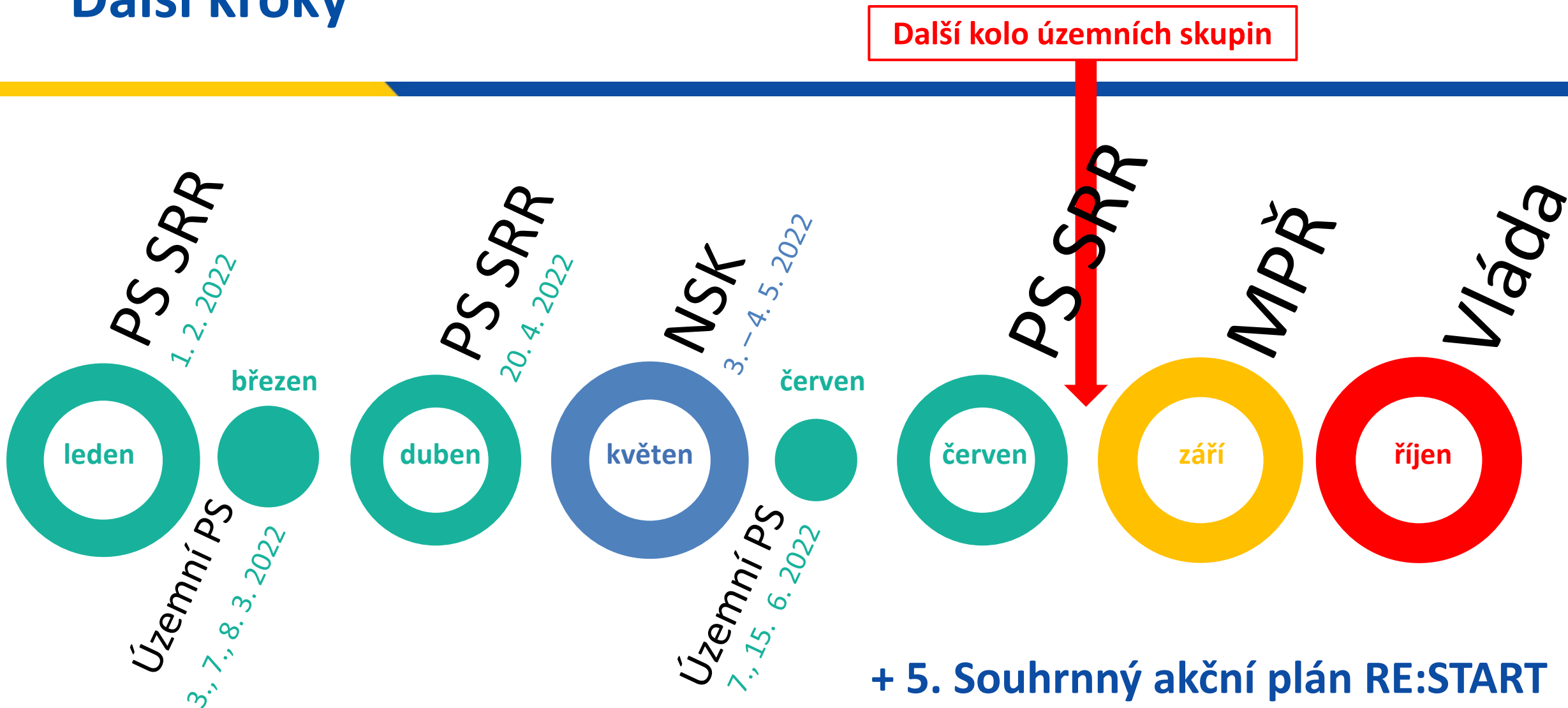
Posílit podporu nákupu alternativních nízkoemisních vozidel pro zajištění obslužnosti

Zajistit financování destinačního managementu ze strany státu

Vytvoření národního dotačního titulu na podporu HSOÚ

Pilotní projekt modulárních obecních bytů určených pro sociální bydlení

# Další kroky

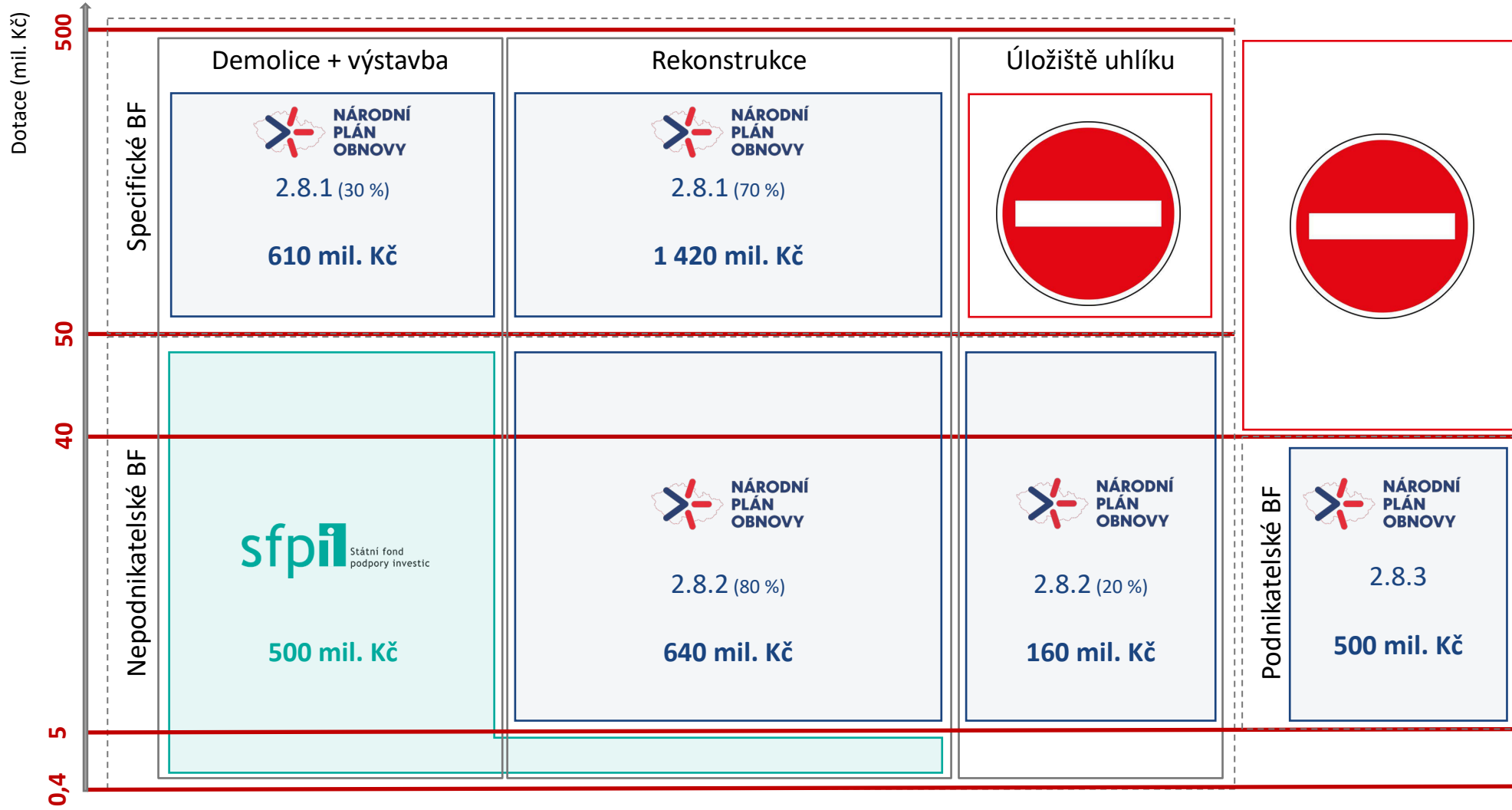


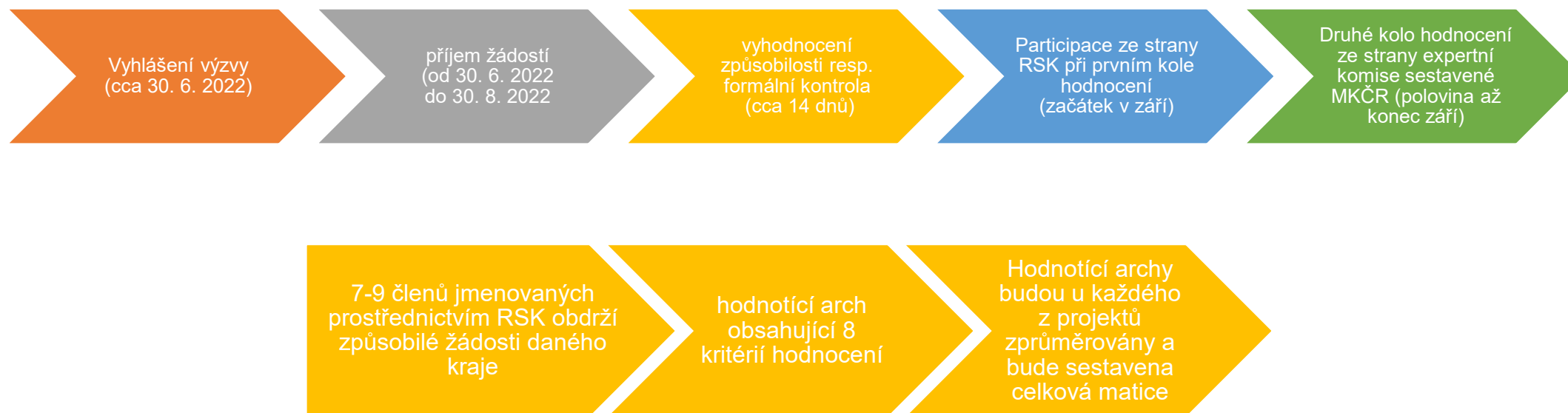
# Demolice v sociálně vyloučených lokalitách pro rok 2022

- **Alokace výzvy:** 120 mil. Kč
- **Termín vyhlášení:** červen 2022
- **Cíl:** Demolice budov, znovu využití v dalším rozvoji obce, zamezení vzniku sociální segregaci
- **Dotace:** až do výše 70 % skutečně vynaložených nákladů
  - ✓ do 3 000 obyvatel: maximální výše dotace činí 70 % způsobilých výdajů,
  - ✓ obec od 3 001 do 10 000: maximální výše dotace činí 60 % způsobilých výdajů,
  - ✓ obce od 10 001 obyvatel: maximální výše dotace činí 50 % způsobilých výdajů,
  - ✓ kraj: maximální výše dotace činí 50 % způsobilých výdajů.
- Max 10 mil. Kč na jednoho žadatele
- Dolní limit při podání žádosti činí 0,5 mil. Kč

# Národní plán obnovy: Brownfieldy (komponenta 2.8)

- Konzultační dny
  - » Cílové hodnoty by měly být naplněny (14 specifických BF a 45 nepodnikatelských BF)
  - » Úzkým hrdlem je ve většině případů podmínka stavebního povolení do února/března 2023
  - » Zatím se efektivní výše podpory u rekonstrukcí kolem 40–50 % nejeví jako zásadní překážka
  - » Výzvy
    - Specifické BF (MMR) – únor 2023
    - Nepodnikatelské BF (MMR) – únor 2023
    - Pro podnikatelské BF (MPO) – červen 2022
- [Oznámení o výzvě na podnikatelské BF](#) – přesné technické podmínky (DNSH, Energo, recyklace, klima, atd.) budou prakticky totožné pro všechny části komponenty
- K dořešení zbývá definice a praktické provedení "přírodního úložiště uhlíku", na které bude samostatná výzva z 2.8.2. ve výši 160 mil. Kč
- Specifické BF -> doporučení RSK





Dotazy na [rkkc@mkcz.cz](mailto:rkkc@mkcz.cz)

- 1. kolo hodnocení investičních akcí, resp. doporučení pro expertní komisi, bude probíhat prostřednictvím Regionálních stálých konferencí (dále jen RSK) a Magistrátu hl. m. Prahy (dále jen MHMP).
- Jednotlivé RSK jmenují 7 až 9 hodnotitelů (nemusí se jednat o členy RSK), kteří následně provedou faktické hodnocení.
- U výběru těchto hodnotitelů musí být dodržena podmínka rovnoměrného zastoupení (např. zástupci akademické sféry, kraje, města, neziskového sektoru, apod.), a zároveň je nutné zohlednit zákon č. 159/2006 Sb. o střetu zájmů a s ním spojená rizika.
- Seznam hodnotitelů je ze strany RSK a MHMP sestaven a schválen, a pro poskytovatele dotace (MK) znám, před rozesláním přijatých žádostí na jednotlivé sekretariáty RSK.
- Samotné hodnocení budou hodnotitelé vkládat do „Hodnotícího archu hodnotitele“, které bude následně shromažďovat sekretariát příslušného RSK.
- Z těchto jednotlivých archů bude prostřednictvím sekretariátů sestavena „Hodnotící matice projektů“ obsahující mimo výsledné hodnoty projektů také jejich pořadí.
- Finální výstup hodnocení včetně pořadí jednotlivé RSK schválí (resp. přijmou výrok usnesení) a prostřednictvím sekretariátů zašlou poskytovateli dotace (MK).



# Informační systém projektových záměrů (ISPZ)

- Aktuálně v ISPZ 24 tisíc projektových záměrů
- Za Královéhradecký kraj
  - » 460 záměrů
  - » 43 mld. Kč
  - » od 50 subjektů



Projekty vkládejte / aktualizujte na



[www.projektovezamery.cz](http://www.projektovezamery.cz)

# Výsledková evaluace období 2014–2020

## Jak vypadá čerpání fondů EU podle jednotlivých operačních programů?

### OP VVV

- Jihomoravský a Olomoucký kraj

### OP Z

- Ústecký kraj

### IROP

- rovnoměrně ve všech krajích

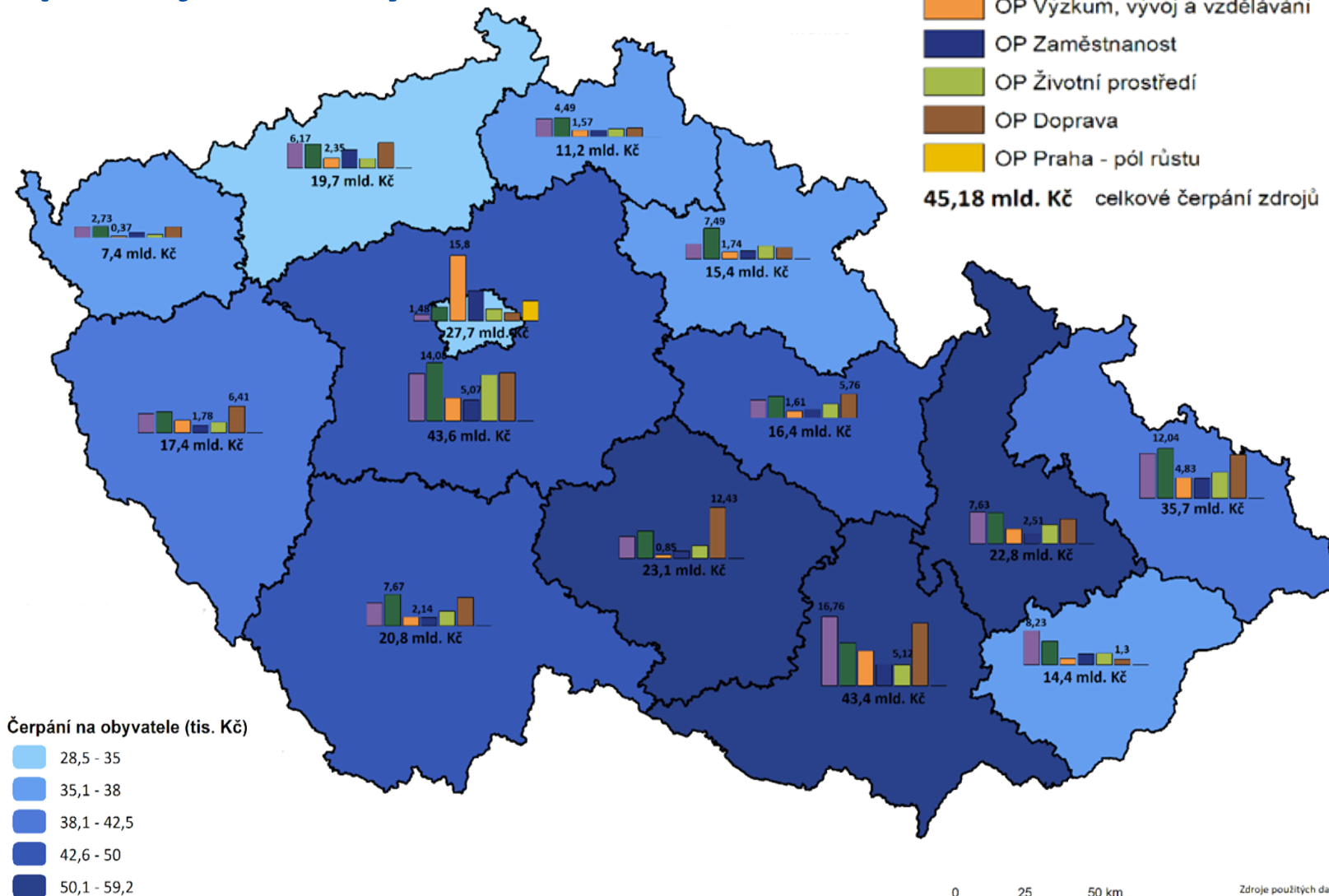
### OP PIK

- Jihomoravský a Moravskoslezský kraj

### Operační programy



45,18 mld. Kč celkové čerpání zdrojů



0 25 50 km



## Regionální výsledková evaluace: harmonogram

Dodavatel: Ernst & Young

# CZ PRES – Konference inovativní region

Inovativní region: Příležitosti a výzvy

Jeseník, 9. 11.–11. 11. 2022



EVROPSKÁ UNIE  
Fond soudržnosti  
Operační program Technická pomoc



MINISTERSTVO  
PRO MÍSTNÍ  
ROZVOJ ČR

# Děkujeme za pozornost

Jitka Barcalová

[rsk@mmr.cz](mailto:rsk@mmr.cz); [jitka.barcalova@mmr.cz](mailto:jitka.barcalova@mmr.cz)



EVROPSKÁ UNIE  
Fond soudržnosti  
Operační program Technická pomoc



MINISTERSTVO  
PRO MÍSTNÍ  
ROZVOJ ČR