



Integrované územní investice
Hradecko-pardubické
aglomerace

REGIONÁLNÍ SETKÁNÍ

HRADEC KRÁLOVÉ

21. LISTOPADU 2024



EVROPSKÁ UNIE
Fond soudržnosti
Operační program Technická pomoc



**MINISTERSTVO
PRO MÍSTNÍ
ROZVOJ ČR**

ZÁKLADNÍ INFORMACE O ITI HRADECKO-PARDUBICKÉ AGLOMERACE

- **nástroj pro zajištění integrovaného přístupu k financování rozvoje území** aglomerací a metropolitních oblastí, poprvé použito v programovém období 2014+
 - EU klade velký důraz na naplňování územní dimenze – tedy **zacílení na potřeby konkrétního území** pomocí EU fondů
 - vyšší míra autonomie při definování strategie i její implementaci
 - Strategie jsou naplňované primárně z vybraných specifických cílů operačních programů
 - v ČR aktuálně **třináct ITI**: metropolitní oblasti Praha, Brno, Ostrava, Plzeň, dále Olomoucká, Ústecko-chomutovská, Hradecko-pardubická aglomerace + České Budějovice, Jihlava, Karlovy Vary, Mladá Boleslav, Zlín, Liberec-Jablonec nad Nisou
 - ✓ bonusem: **rezervace finančních prostředků pro rozvoj daného území (alokovány prostřednictvím programových rámců OP, přílohou seznam projektů) → IROP, OPD, OP JAK, OP ŽP, OP TAK**
- **příprava integrovaných projektů**





Integrované územní investice
Hradecko-pardubické
aglomerace

ÚZEMÍ ITI HRADECKO-PARDUBICKÉ AGLOMERACE 2021+

- 152 obcí
- 340 423 obyvatel (k 1. 1. 2019)
- 1 307,7 km²

KHK

- 73 obcí
- 157 222 obyvatel
- 672,55 km²

PK

- 79 obcí
- 183 201 obyvatel
- 635,15 km²



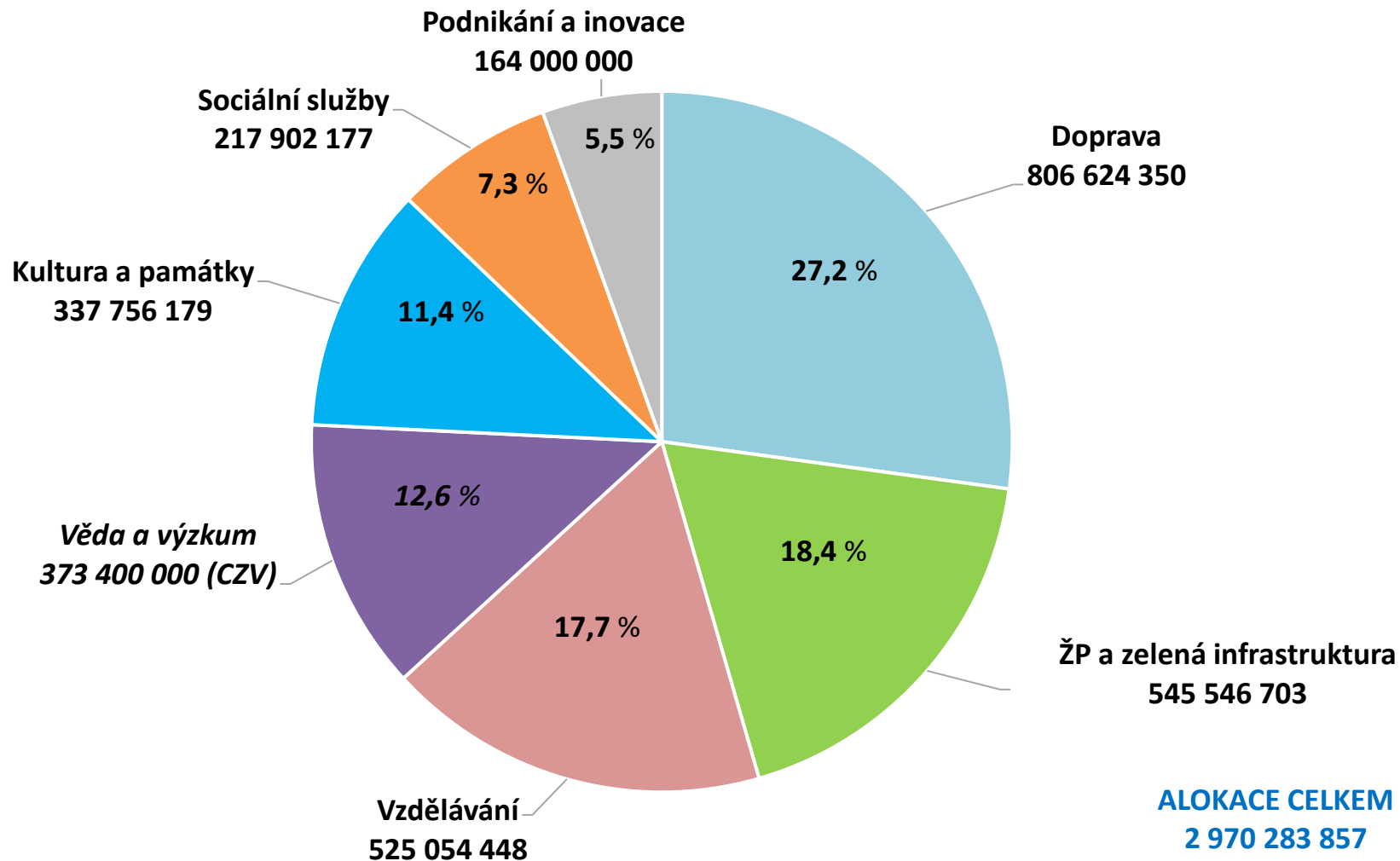
EVROPSKÁ UNIE
Fond soudržnosti
Operační program Technická pomoc



MINISTERSTVO
PRO MÍSTNÍ
ROZVOJ ČR



PODPOROVANÉ OBLASTI A ALOKACE ITI HRADECKO-PARDUBICKÉ AGLOMERACE 2021–2027





Integrované územní investice
Hradecko-pardubické
aglomerace

ALOKACE IROP DLE AKTIVIT HK-PA AGLOMERACE 2021+

Aktivita	Alokace (Kč)
Zelená infrastruktura ve veřejném prostranství měst a obcí	305 546 703
Mateřské školy	211 937 170
Základní školy	244 677 878
Zájmové a neformální vzdělávání a celoživotní učení	68 439 400
Infrastruktura sociálních služeb	217 902 177
Revitalizace a vybavení pro činnost památek	158 717 717
Revitalizace, odborná infrastruktura a vybavení muzeí	179 038 462
Nízko/bezemisní vozidla	199 205 385
Infrastruktura pro cyklistickou dopravu	97 716 787
Multimodální osobní doprava	94 230 769
Infrastruktura pro bezpečnou nemotorovou dopravu	14 134 615
Σ	1 791 547 063



EVROPSKÁ UNIE
Fond soudržnosti
Operační program Technická pomoc



MINISTERSTVO
PRO MÍSTNÍ
ROZVOJ ČR

PROJEKTY ZAŘAZENÉ DO PR IROP – KRÁLOVÉHRADECKÁ ČÁST AGLOMERACE

Název projektu	Žadatel	OP SC	Rozpočet (Kč)	CZV (Kč)	Podpora EU (Kč)	Stav projektu
Severní terasy a Žižkovy sady	Statutární město Hradec Králové	IROP 2.2	140 000 000	83 000 000	70 550 000	Vypsána veřejná zakázka na zhotovení DSP, DZS+DPS, ...
Využití srážkových vod, ochlazení a oživení veřejného prostoru – Zelenomodré centrum Jaroměře	Město Jaroměř	IROP 2.2	164 000 000	82 350 000	69 997 500	Probíhá zpracování projektové dokumentace
Areál Vrbenského a Gayerových kasáren - revitalizace veřejného prostranství	Statutární město Hradec Králové	IROP 2.2	140 000 000	71 205 882	60 525 000	Projekt má vydané stavební povolení v právní moci
MŠ Podzámčí II – nová budova (rozšíření kapacity)	Statutární město Hradec Králové	IROP 4.1	135 000 000	108 279 024	92 037 171	Probíhá zpracování projektové dokumentace
Přístavba a modernizace odborných učeben ZŠ Malšova Lhota	Statutární město Hradec Králové	IROP 4.1	80 000 000	75 000 000	63 750 000	Projekt v realizaci
Zřízení dílen a odborných učeben pro církevní základní školu, Hradec Králové	Biskupství Královéhradecké	IROP 4.1	55 000 000	25 000 000	21 250 000	Podána žádost o podporu do výzvy ŘO IROP
ZŠ Habrmanova – odborné učebny a bezbariérovost	Statutární město Hradec Králové	IROP 4.1	62 000 000	24 072 074	20 461 263	Probíhá zpracování projektové dokumentace
Denní stacionář pro OZP	Statutární město Hradec Králové	IROP 4.2	201 000 000	110 000 000	93 500 000	Probíhá zpracování projektové dokumentace
Modernizace prostor pro sociální služby při VOŠ, SŠ, ZŠ a MŠ Štefánikova	Královéhradecký kraj	IROP 4.2	85 000 000	81 250 774	69 063 158	Podány žádosti k odstranění stávajících staveb a také žádost o nové stavební povolení
Kasárna muzejní kreativity Muzea východních Čech v Hradci Králové	Královéhradecký kraj	IROP 4.4	232 957 082	210 633 484	179 038 461	Projekt v realizaci s vydaným právním aktem
Modernizace vozového parku trolejbusů DPMHK	DPMHK	IROP 6.1	141 788 133	117 180 275	99 603 234	Projekt s vydaným právním aktem
Cyklostezka “Mechu a Perníku”, úsek Vysoká nad Labem - Opatovice nad Labem	Svazek obcí Hradubická labská	IROP 6.1	24 300 000	24 300 000	20 655 000	Probíhá stavební řízení
Σ			1 231 500 000	1 012 271 514	860 430 787	



EVROPSKÁ UNIE
Fond soudržnosti
Operační program Technická pomoc



MINISTERSTVO
PRO MÍSTNÍ
ROZVOJ ČR



Integrované územní investice
Hradecko-pardubické
aglomerace



PROJEKTY ZAŘAZENÉ DO PR OP JAK A OPD – KRÁLOVÉHRADECKÁ ČÁST AGLOMERACE

Název projektu	Žadatel	OP SC	Rozpočet (Kč)	CZV (Kč)	Podpora EU (Kč)	Stav projektu
Biomedicínské indikátory pro personalizovanou medicínu (BIPOLE)	Fakultní nemocnice Hradec Králové	OP JAK 1.1	99 716 450	99 716 450	63 000 827	Projekt v realizaci
Předaplikační výzkum léčiv pro onkologická onemocnění a pro prevenci a léčbu jimi navozených závažných komplikací (OncoPharm+)	Univerzita Karlova, Farmaceutická fakulta v Hradci Králové	OP JAK 1.1	75 146 757	75 146 757	47 615 555	Projekt v realizaci
Centrum podpory a rozvoje Digital humanities a SMART technologies	Univerzita Hradec Králové	OP JAK 1.1	51 488 371	51 488 371	32 508 914	Příprava žádosti o podporu do výzvy ŘO OP JAK
Σ			226 351 578	226 351 578	143 125 296	

Název projektu	Žadatel	OP SC	Rozpočet (Kč)	CZV (Kč)	Podpora EU (Kč)	Stav projektu
Modernizace měnírny Buzulucká	DPMHK	OPD RSO 2.8	36 300 000	30 000 000	24 225 000	Podána žádost o podporu do výzvy ŘO OPD
Měnírna 6 Plačice	DPMHK	OPD RSO 2.8	26 620 000	22 000 000	18 700 000	Příprava dokumentace pro ÚR
Revitalizace haly pro servis a údržbu drážních vozidel MHD v Hradci Králové	DPMHK	OPD RSO 2.8	160 000 000	160 000 000	129 200 000	Zpracována studie proveditelnosti, probíhá zpracování CBA
Σ			222 920 000	212 000 000	172 125 000	



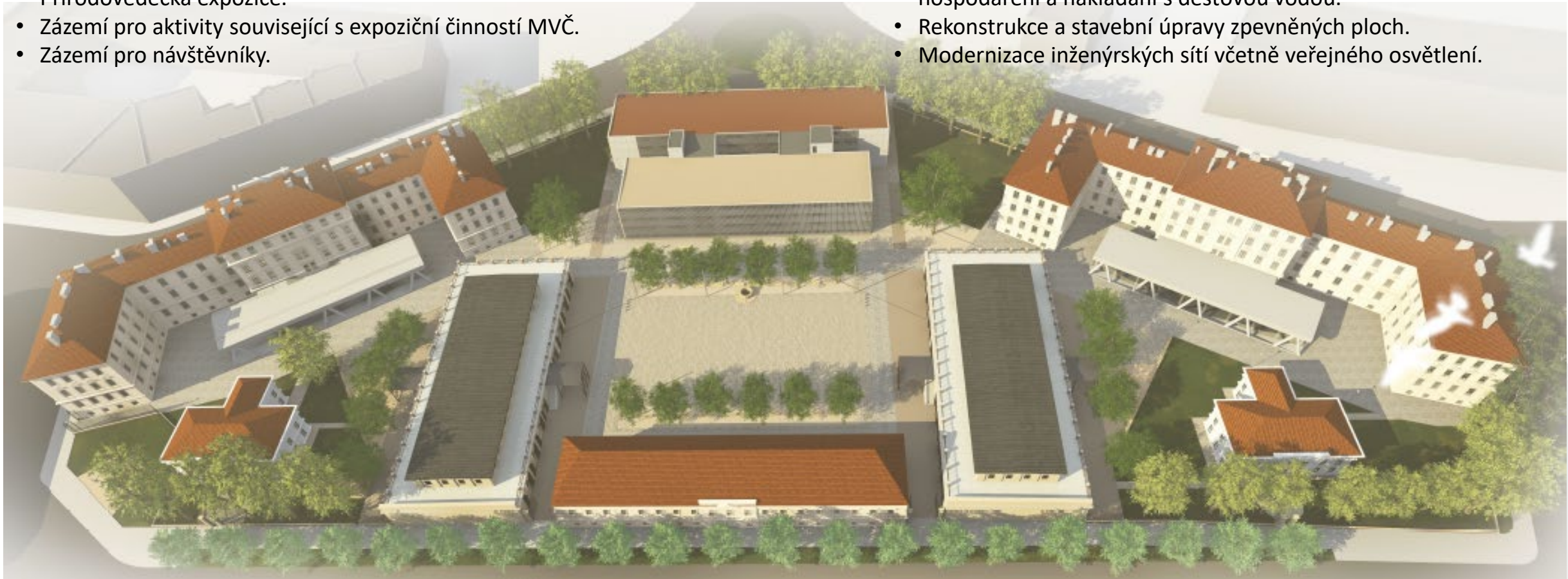
PROJEKTY REALIZOVANÉ A PŘIPRAVOVANÉ V PROGRAMOVÉM OBDOBÍ 2021+ (KHK ČÁST AGLOMERACE)

Kasárna muzejní kreativity Muzea východních Čech v Hradci Králové (Královéhradecký kraj)

- Revitalizace části objektu Vrbenského kasáren pro expoziční účely.
- Přírodovědecká expozice.
- Zázemí pro aktivity související s expoziční činností MVČ.
- Zázemí pro návštěvníky.

Areál Vrbenského a Gayerových kasáren – revitalizace veřejného prostranství (statutární město Hradec Králové)

- Úpravy ploch zeleně a sadové úpravy, sanační práce.
- Vybudování zasakovacího systému a systému efektivního hospodaření a nakládání s dešťovou vodou.
- Rekonstrukce a stavební úpravy zpevněných ploch.
- Modernizace inženýrských sítí včetně veřejného osvětlení.



EVROPSKÁ UNIE
Fond soudržnosti
Operační program Technická pomoc



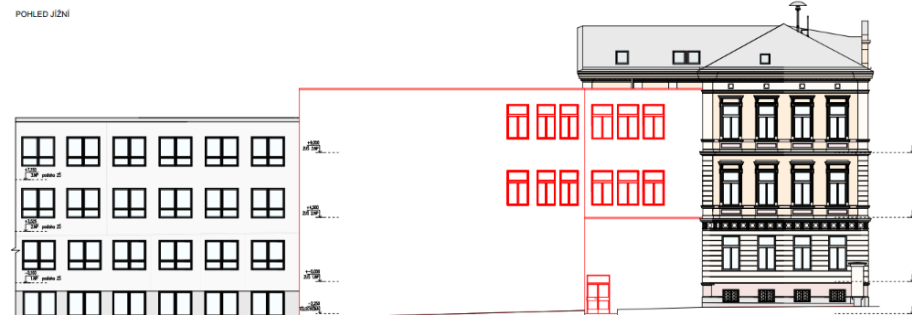
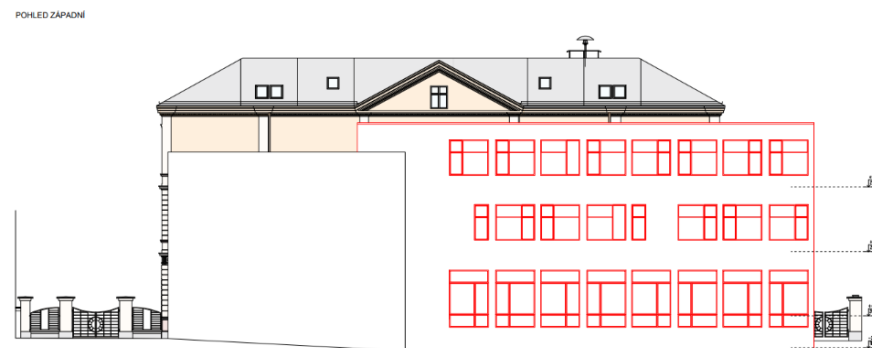
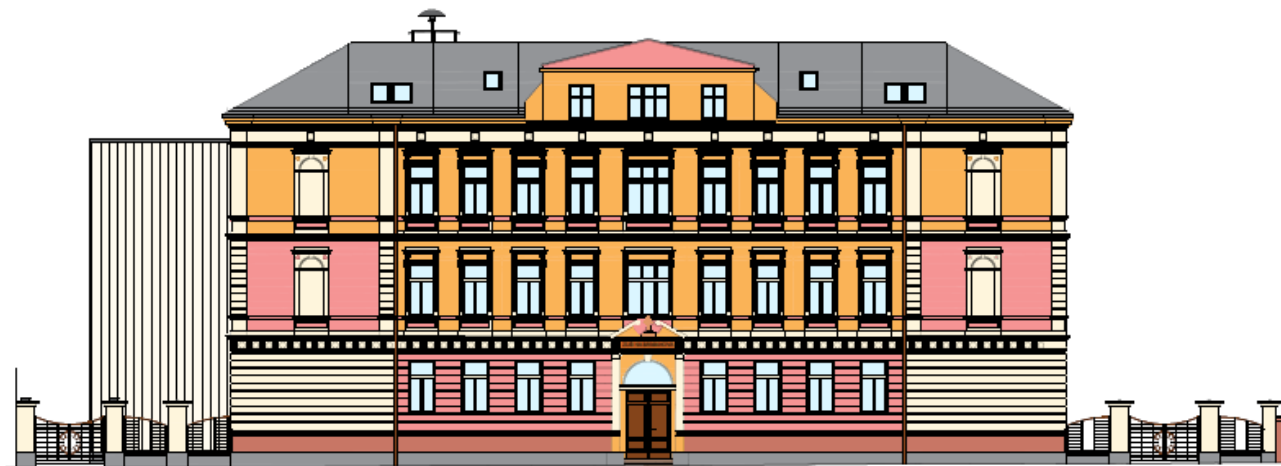
MINISTERSTVO
PRO MÍSTNÍ
ROZVOJ ČR



Integrované územní investice
Hradecko-pardubické
aglomerace

PROJEKTY REALIZOVANÉ A PŘIPRAVOVANÉ V PROGRAMOVÉM OBDOBÍ 2021+ (KHK ČÁST AGLOMERACE)

ZŠ Habrmanova – odborné učebny a bezbariérovost (statutární město Hradec Králové)



- Přístavba, kde ve druhém a třetím podlaží vznikne 8 učeben:
 - Robotika (2 učebny), Matematika (2 učebny), Fyzika a robotika, Zeměpis, Multimédia a informatika, Učebna přírodovědy a vlastivědy
- Kabinety, sklady, knihovna, ředitelna, kancelář školního psychologa, šatny
- Bezbariérovost, včetně vybudování výtahu
- Vnitřní konektivita školy



EVROPSKÁ UNIE
Fond soudržnosti
Operační program Technická pomoc

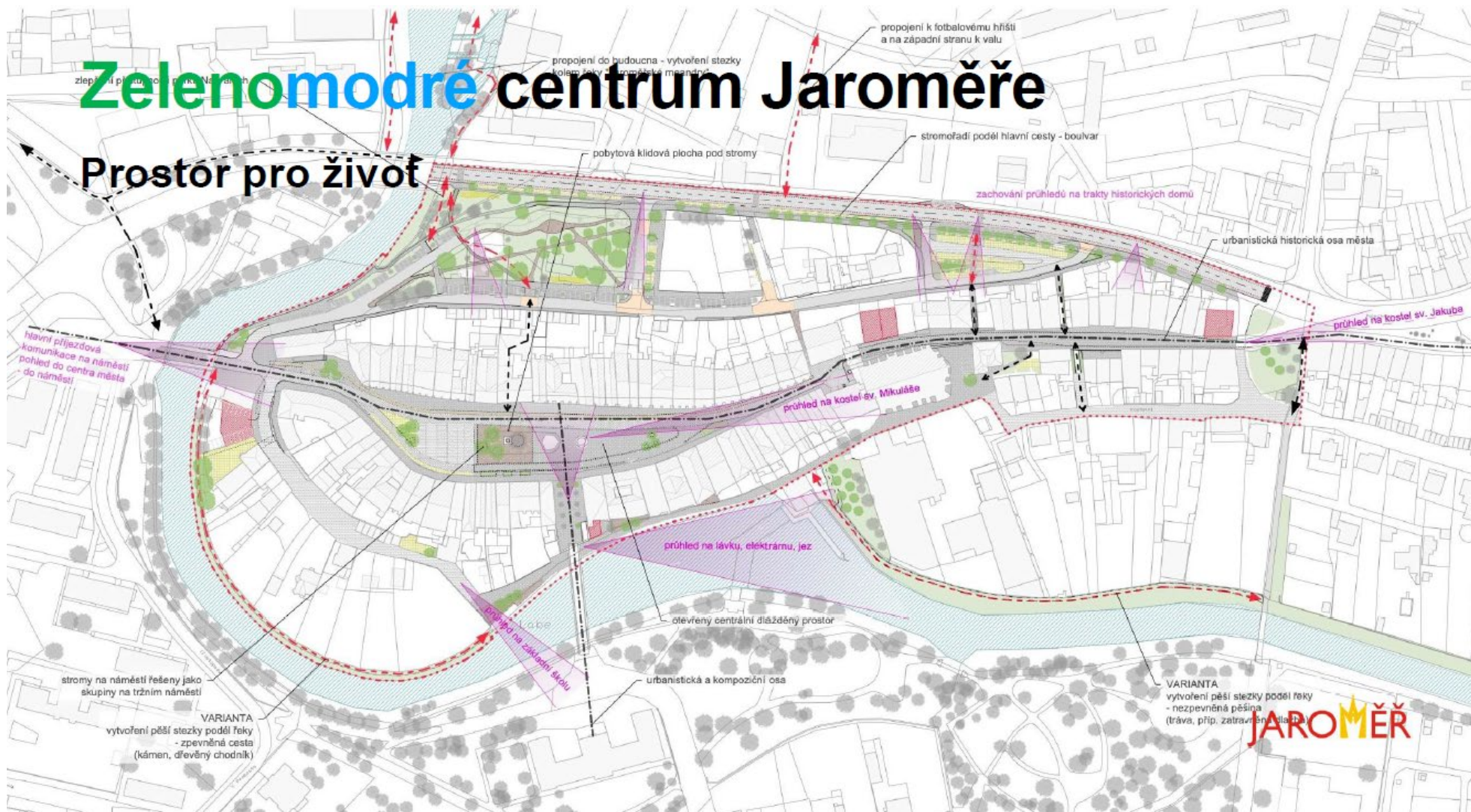


MINISTERSTVO
PRO MÍSTNÍ
ROZVOJ ČR



Integrované územní investice
Hradecko-pardubická
aglomerace

PROJEKTY REALIZOVANÉ A PŘIPRAVOVANÉ V PROGRAMOVÉM OBDOBÍ 2021+ (KHK ČÁST AGLOMERACE)



Revitalizace veřejného prostoru v centru města v podobě ochlazení prostoru a zatraktivnění včetně využívání srážkových vod, výsadby nové zeleně, stromů, vodních prvků, mlhových prvků, zelených kontejnerů, rain garden systémů - zatraktivnění centrálního náměstí a okolí včetně relaxační zóny Na Valech.



EVROPSKÁ UNIE
Fond soudržnosti
Operační program Technická pomoc



MINISTERSTVO
PRO MÍSTNÍ
ROZVOJ ČR



Integrované územní investice
Hradecko-pardubická
aglomerace

PROJEKTY REALIZOVANÉ A PŘIPRAVOVANÉ V PROGRAMOVÉM OBDOBÍ 2021+ (KHK ČÁST AGLOMERACE)

BIPOLE: Biomedicínské indikátory pro personalizovanou medicínu (Fakultní nemocnice Hradec Králové)

Perinatologie & geriatric

Vnitřní a vnější faktory poruch

Farmakoterapie

VZ1: Biomarkery zdraví a nemoci

VZ2: Inteligentní technologie

VZ3: Moderní farmakoterapie

WP 1
Vliv zánětu na předčasný porod

WP 2
Úloha placenty ve zdraví a nemoci

WP 3
Wearables a senzory pro monitoring vitálních funkcí

WP 4
Automatizované hodnocení motorických funkcí

WP 5
Nové nástroje pro rozvoj percepčního učení

WP 6
Personalizovaná farmakoterapie

WP 7
Vývoj nových bezpečných léčiv a doplňků stravy

Partneři projektu:

- Univerzita Karlova
- Univerzita Hradec Králové
- Univerzita Pardubice
- Anume s. r. o.



EVROPSKÁ UNIE
Fond soudržnosti
Operační program Technická pomoc



MINISTERSTVO
PRO MÍSTNÍ
ROZVOJ ČR



Integrované územní investice
Hradecko-pardubické
aglomerace



BUDOUCNOST ITI Z POHLEDU NOSITELŮ

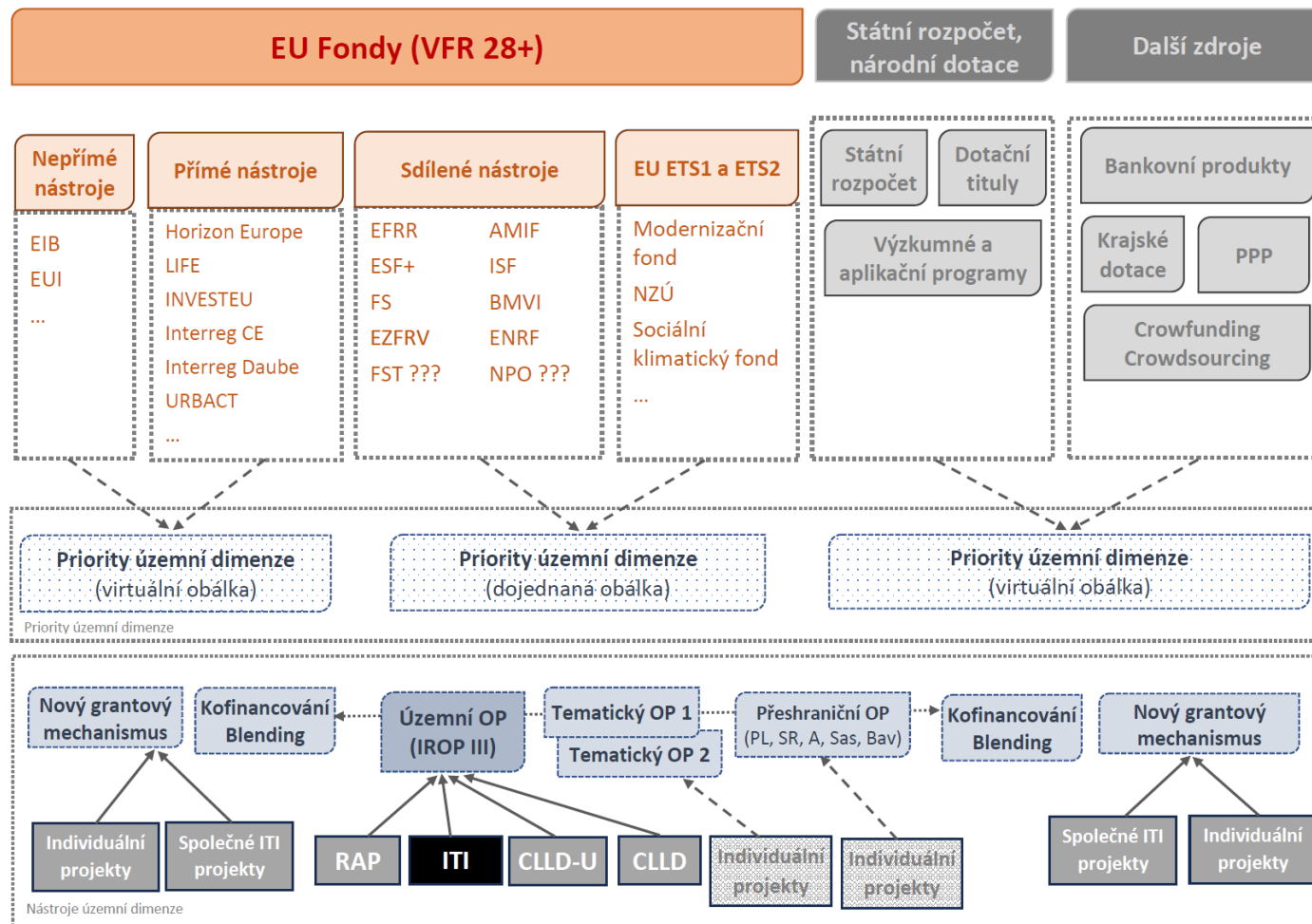
- V ČR jsou různé typy území, definované Strategií regionálního rozvoje ČR 2021-2027. Všechny tyto typy území lze nalézt v rámci metropolitních oblastí/aglomerací (MO/A).
- MO/A jsou hlavními motory socioekonomického růstu České republiky a jejich budoucí úspěšný rozvoj je stěžejní podmínkou konkurenceschopnosti české ekonomiky v evropském i globálním měřítku (odvrácení stávající stagnace).
- Podpora MO/A povede k vyváženému rozvoji celého území MO/A, intenzivnějším vazbám mezi městy a venkovem uvnitř dané MO/A, a v důsledku k rozvoji regionů jako takových.
- Posílením pólů rozvoje dojde následně k rozvoji i jejich méně rozvinutého okolí a periferních oblastí krajů (aglomerační efekty, efekt přelévání, podpora slabších území).
- Stabilnější postavení MO/A umožní řešení složitých a vzájemně provázaných tematických oblastí v metropolitní oblasti a efektivnější výkon veřejné správy a regionální politiky v ČR.
- **ITI chtějí do regionálních politik, EU a jiných fondů zavádět širší strategii podpory MO/A.**





ŠIRŠÍ RÁMEC PODPORY MO/A

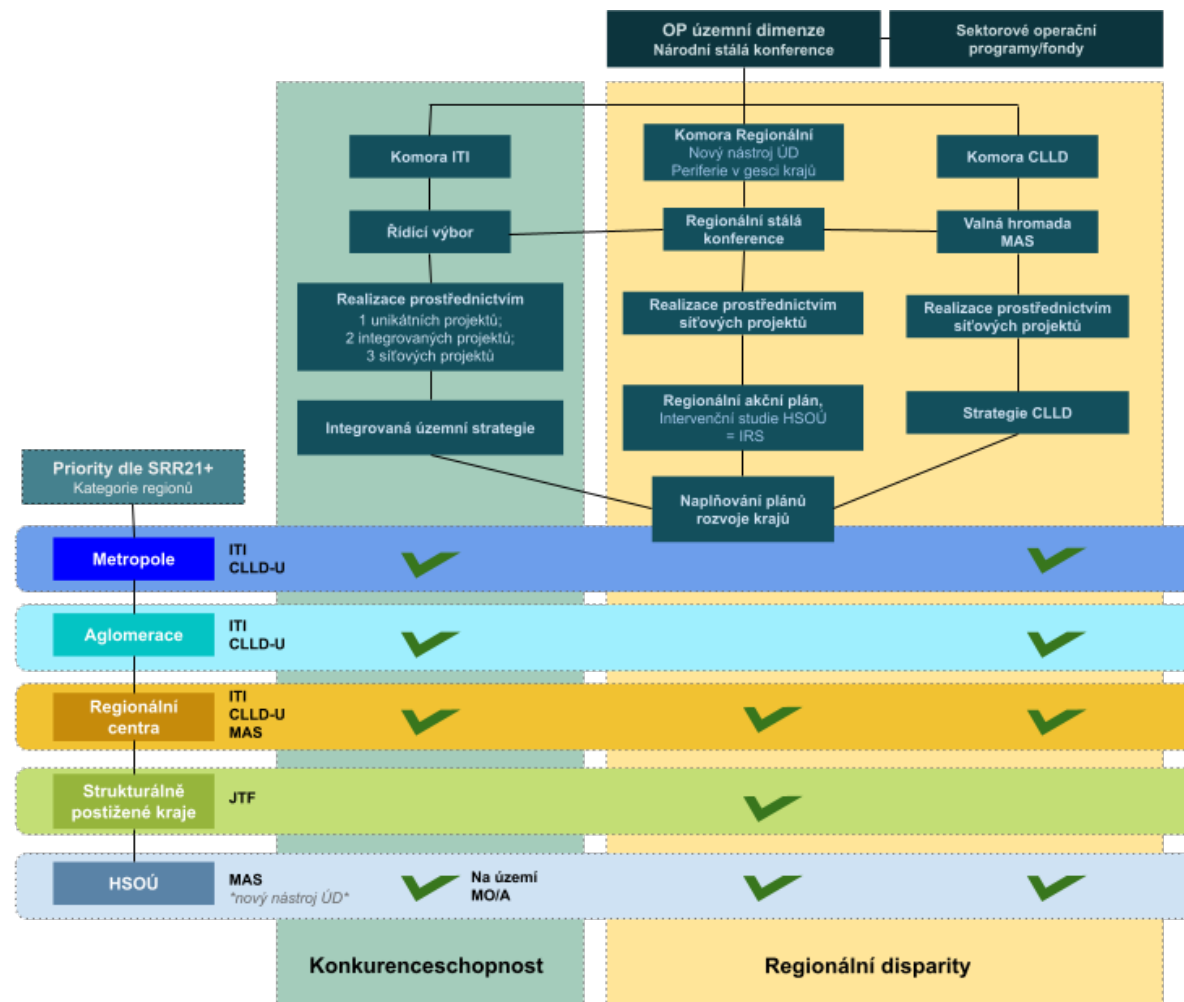
Podpora MO/A bude zaměřená na využití široké palety prostředků nejen z politiky soudržnosti.





NÁVRH STRUKTURY ÚZEMNÍ DIMENZE 2028+

- V programovém období po roce 2027 je žádoucí přinést zjednodušení současné roztržité architektury tvořené různými fondy a programy (kohezní fondy, národní plán obnovy, fond spravedlivé transformace, modernizační fond a další) s odlišnými pravidly.
- **Pro implementaci územní dimenze je proto navržen jeden multifondový program orientovaný na integrované a územní nástroje, příp. prioritní územní osy v rámci jednotlivých programů, pokud se vzhledem k nastavení na evropské nebo národní úrovni nepodaří jeden multifondový program vytvořit.**
- Stanovení a řízení alokace jednotlivých integrovaných a územních nástrojů bude prováděno s využitím koordinační platformy **Národní stálé konference**.
- Pro koordinaci v rámci území budou sloužit primárně **Regionální stálé konference**.



INTEGROVANÉ A ÚZEMNÍ NÁSTROJE A JEJICH IMPLEMENTUJÍCÍ SUBJEKTY

Za naplňování integrovaných a územních nástrojů budou odpovědné **tři hlavní subjekty**:

- **Metropolitní oblasti/aglomerace** budou realizovat Integrované územní investice prostřednictvím strategických, síťových a integrovaných projektů v rámci územní strategie.
- **Místní akční skupiny** budou realizovat Komunitně vedený místní rozvoj za využití projektů v rámci strategie komunitně vedeného místního rozvoje.
- **Kraje** budou realizovat Plány rozvoje kraje, či Integrované regionální strategie, skrze projekty cílené primárně na HSOÚ a oblasti dle RAP.

Specifickou roli může hrát nástroj CLLD-U, který však zatím podléhá testování na národní úrovni, příp. jiné územní nástroje a programy.

Každý integrovaný nástroj

- rozvíjí svou strategii, ty jsou na stejné úrovni a doplňují se,
- má svou územní finanční obálku s jasně nastaveným výkonnostním rámcem,
- řeší svůj vlastní mechanismus výběru operací a zajišťuje naplňování výkonnostních i dílčích indikátorů programu/prioritní osy,
- naplňuje za sebe principy tematické koncentrace, prověřování principů klimatu a tím přispívají k celkové strategii ČR,
- respektuje princip partnerství; dochází k sladování zájmů a zaměření intervencí je komunikováno prostřednictvím regionálních stálých konferencí, jejichž primárním účelem je zajistit komplementaritu a synergie jednotlivých projektů, strategií a nástrojů v území.





Integrované územní investice
Hradecko-pardubické
aglomerace

iti.hradec.pardubice.eu



Podporujeme
investice
v naší aglomeraci



**MINISTERSTVO
PRO MÍSTNÍ
ROZVOJ ČR**

 iti.hradec.pardubice.eu

 ITI Hradecko-pardubické aglomerace

 iti_hk_pce