



**Integrované územní investice**  
Hradecko-pardubické  
aglomerace

# ITI

## HRADECKO-PARDUBICKÉ AGLOMERACE

Tomáš Kořínek

**REGIONÁLNÍ SETKÁNÍ 2026**  
HRADEC KRÁLOVÉ  
24. ÚNORA 2026



Spolufinancováno  
Evropskou unií



MINISTERSTVO  
PRO MÍSTNÍ  
ROZVOJ ČR



**Integrované územní investice**  
Hradecko-pardubické  
aglomerace

---

**1**

**ITI**  
**INTEGROVANÉ**  
**ÚZEMNÍ**  
**INVESTICE**

---





**Integrované územní investice**  
Hradecko-pardubické  
aglomerace

# Integrované územní investice – ITI

## **nástroj pro zajištění integrovaného přístupu k financování rozvoje území aglomerací a metropolitních oblastí, poprvé použito v programovém období 2014+**

- Evropská unie v klade velký důraz na naplňování územní dimenze – tedy zacílení na potřeby konkrétního území pomocí EU fondů
- Vyšší míra autonomie při definování strategie i její implementaci
- Strategie jsou naplňovány z vybraných specifických cílů operačních programů → ITI HPA alokace v pěti OP (IROP, OPD, OP ŽP, OP JAK, OP TAK) → finance alokovány prostřednictvím tzv. programových rámců jednotlivých OP
- v ČR je od roku 2021 třináct ITI: metropolitní oblasti Praha, Brno, Ostrava; aglomerace Plzeň, Olomouc, Ústí-Chomutov, **Hradec Králové-Pardubice**, České Budějovice, Jihlava, Karlovy Vary, Mladá Boleslav, Zlín, Liberec-Jablonec nad Nisou
- Svazek obcí metropolitních oblastí a aglomerací (MOA): členy 13 nositelských měst + statutární město Hradec Králové
- **Bonus: rezervace finančních prostředků pro rozvoj daného území → příprava integrovaných projektů**



Spolufinancováno  
Evropskou unií



MINISTERSTVO  
PRO MÍSTNÍ  
ROZVOJ ČR

# Území ITI Hradecko-pardubické aglomerace 2021+

- 152 obcí
- 340 423 obyvatel (k 1. 1. 2019)
- 1 307,7 km<sup>2</sup>
- KHK
- 73 obcí
- 157 222 obyvatel
- 672,55 km<sup>2</sup>
- PK
- 79 obcí
- 183 201 obyvatel
- 635,15 km<sup>2</sup>



Spolufinancováno  
Evropskou unií



MINISTERSTVO  
PRO MÍSTNÍ  
ROZVOJ ČR



**Integrované územní investice**  
Hradecko-pardubické  
aglomerace

---

**2**

# **HRADECKO- PARDUBICKÁ AGLOMERACE 2021+**

---





**Integrované územní investice**  
Hradecko-pardubické  
aglomerace

# Témata Hradecko-pardubické aglomerace 2021+



Spolufinancováno  
Evropskou unií



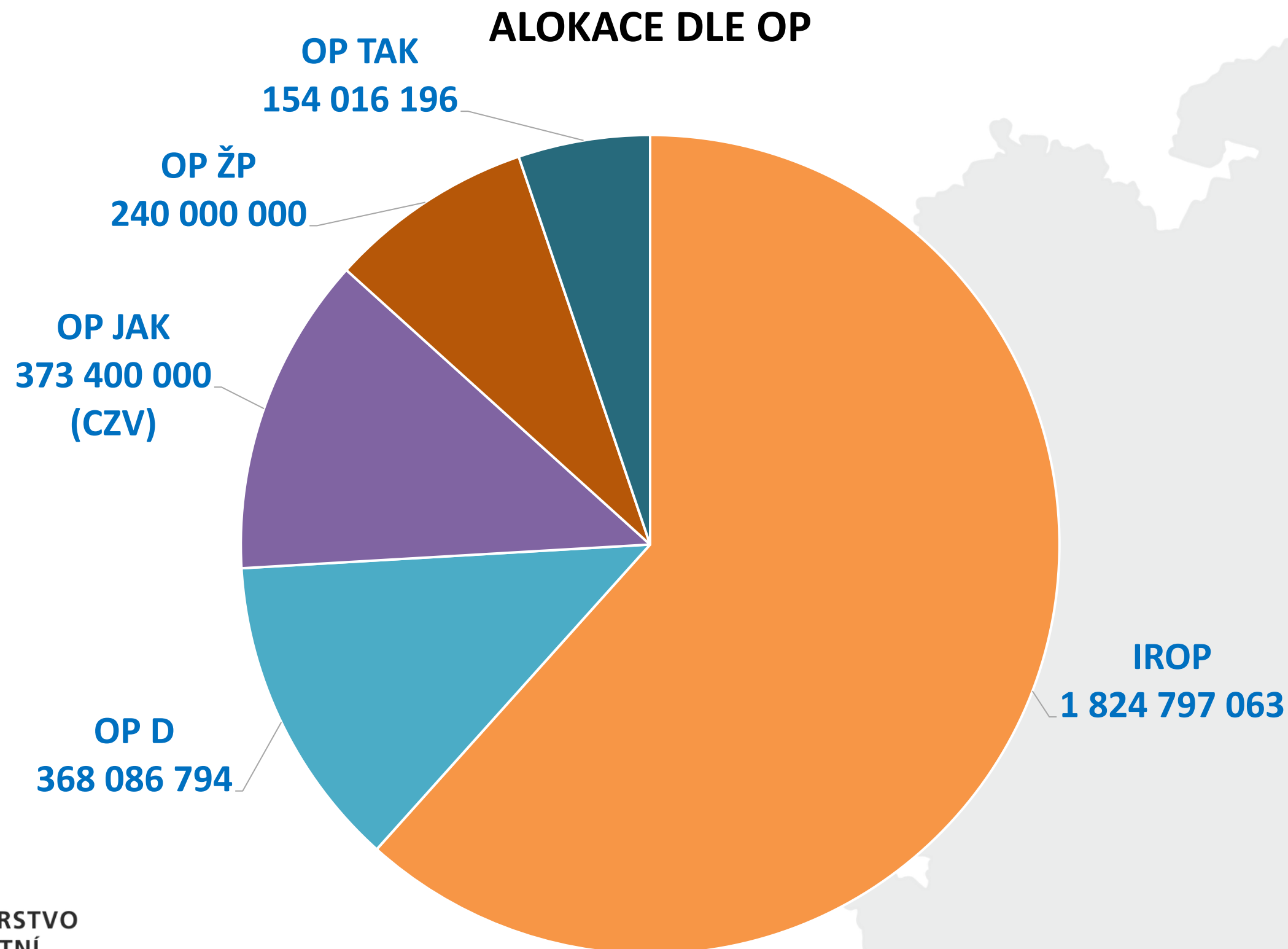
MINISTERSTVO  
PRO MÍSTNÍ  
ROZVOJ ČR



Integrované územní investice  
Hradecko-pardubické  
aglomerace

Na podporu projektů byly  
vyčleněny téměř  
3 miliardy korun  
(přesně 2 960 300 053 Kč).

# Alokace ITI Hradecko-pardubické aglomerace 2021+



Spolufinancováno  
Evropskou unií



MINISTERSTVO  
PRO MÍSTNÍ  
ROZVOJ ČR



## IROP: ALOKACE DLE AKTIVIT HK-PA AGLOMERACE 2021+

Aktivita	Alokace (Kč)
Zelená infrastruktura ve veřejném prostranství měst a obcí	305 546 703
Mateřské školy	211 937 170
Základní školy	244 677 878
Zájmové a neformální vzdělávání a celoživotní učení	68 439 400
Infrastruktura sociálních služeb	217 902 177
Revitalizace a vybavení pro činnost památek	158 717 717
Revitalizace, odborná infrastruktura a vybavení muzeí	179 038 462
Nízko/bezemisní vozidla	199 205 385
Infrastruktura pro cyklistickou dopravu	97 716 787
Multimodální osobní doprava	94 230 769
Infrastruktura pro bezpečnou nemotorovou dopravu	14 134 615
<b>Σ</b>	<b>1 824 797 063</b>





# PROJEKTY ZAŘAZENÉ DO PRIROP – KRÁLOVÉHRADECKÁ ČÁST AGLOMERACE

Název projektu	Žadatel	OP SC	Rozpočet (Kč)	CZV (Kč)	Podpora EU (Kč)	Stav projektu
Využití srážkových vod, ochlazení a oživení veřejného prostoru – Zelenomodré centrum Jaroměř	Město Jaroměř	IROP 2.2	170 000 000	120 000 000	102 000 000	Probíhá zadávací řízení na zhotovitele
Areál Vrbenského a Gayerových kasáren - revitalizace veřejného prostranství	Statutární město Hradec Králové	IROP 2.2	167 101 000	45 848 187	38 970 959	Žádost o podporu předložena do výzvy IROP
MŠ Podzámčí II – nová budova (rozšíření kapacity)	Statutární město Hradec Králové	IROP 4.1	209 775 550	122 777 525	104 360 896	Projekt s vydaným právním aktem
Přístavba a modernizace odborných učeben ZŠ Malšova Lhota	Statutární město Hradec Králové	IROP 4.1	81 536 478	46 600 280	39 610 238	Projekt v realizaci s vydaným právním aktem
Zřízení dílen a odborných učeben pro církevní základní školu, Hradec Králové	Biskupství Královéhradecké	IROP 4.1	38 392 599	25 000 000	21 250 000	Projekt s vydaným právním aktem
ZŠ Habrmanova – odborné učebny a bezbariérovost	Statutární město Hradec Králové	IROP 4.1	80 000 000	42 875 778	36 444 411	Vydáno pravomocné rozhodnutí o povolení stavby
Denní stacionář pro OZP	Statutární město Hradec Králové	IROP 4.2	165 064 583	110 000 000	93 500 000	Žádost o podporu předložena do výzvy IROP
Kasárna muzejní kreativity Muzea východních Čech v Hradci Králové	Královéhradecký kraj	IROP 4.4	232 957 082	210 633 484	179 038 461	Projekt v realizaci s vydaným právním aktem
Modernizace vozového parku trolejbusů DPMHK	DPMHK	IROP 6.1	141 788 133	117 180 275	99 603 234	Projekt v realizaci s vydaným právním aktem
Cyklostezka “Mechu a Perníku”, úsek Vysoká nad Labem - Opatovice nad Labem	Svazek obcí Hradubická labská	IROP 6.1	32 000 000	32 000 000	27 200 000	Probíhá stavební řízení
<b>Σ</b>			<b>1 318 615 425</b>	<b>872 915 529</b>	<b>741 978 199</b>	





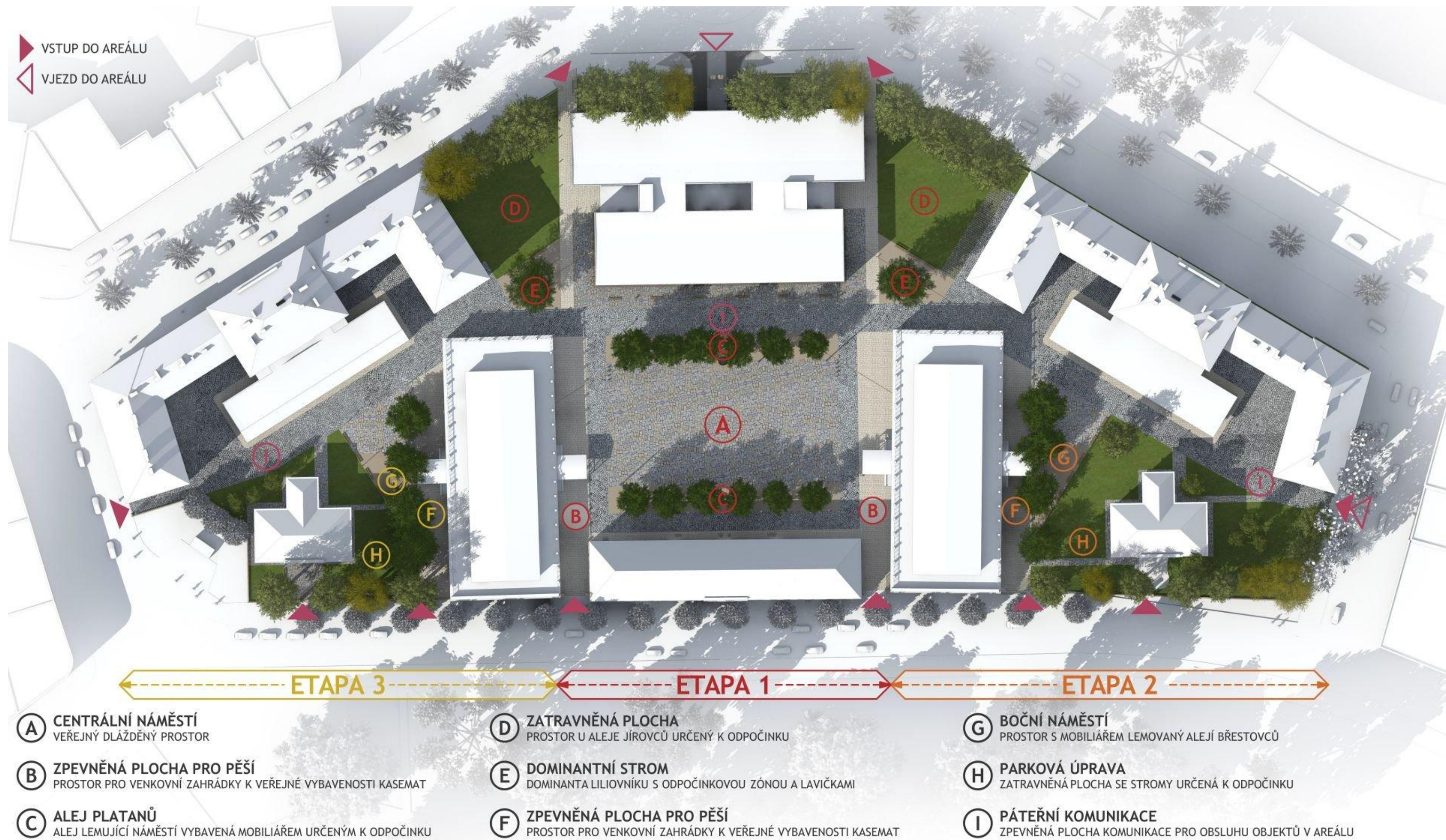
# PROJEKTY ZAŘAZENÉ DO PR OPD a PR OP JAK – KRÁLOVÉHRADECKÁ ČÁST AGLOMERACE

Název projektu	Žadatel	OP SC	Rozpočet (Kč)	CZV (Kč)	Podpora EU (Kč)	Stav projektu
Biomedicínské indikátory pro personalizovanou medicínu (BIPOLE)	Fakultní nemocnice Hradec Králové	OP JAK 1.1	99 716 450	99 716 450	63 000 827	Projekt v realizaci
Předaplikační výzkum léčiv pro onkologická onemocnění a pro prevenci a léčbu jimi navozených závažných komplikací (OncoPharm+)	Univerzita Karlova, Farmaceutická fakulta v Hradci Králové	OP JAK 1.1	75 146 757	75 146 757	47 615 555	Projekt v realizaci
<b>Σ</b>			<b>174 863 207</b>	<b>174 863 207</b>	<b>110 616 382</b>	

Název projektu	Žadatel	OP SC	Rozpočet (Kč)	CZV (Kč)	Podpora EU (Kč)	Stav projektu
Modernizace měnírny Buzulucká	DPMHK	OPD RSO 2.8	49 610 626	30 000 000	24 225 000	Projekt v realizaci
Měnírna 6 Plačice	DPMHK	OPD RSO 2.8	54 450 000	45 000 000	38 250 000	Aktualizace jednostupňové dokumentace pro sloučené územní a stavební řízení
<b>Σ</b>			<b>104 010 626</b>	<b>75 000 000</b>	<b>62 475 000</b>	



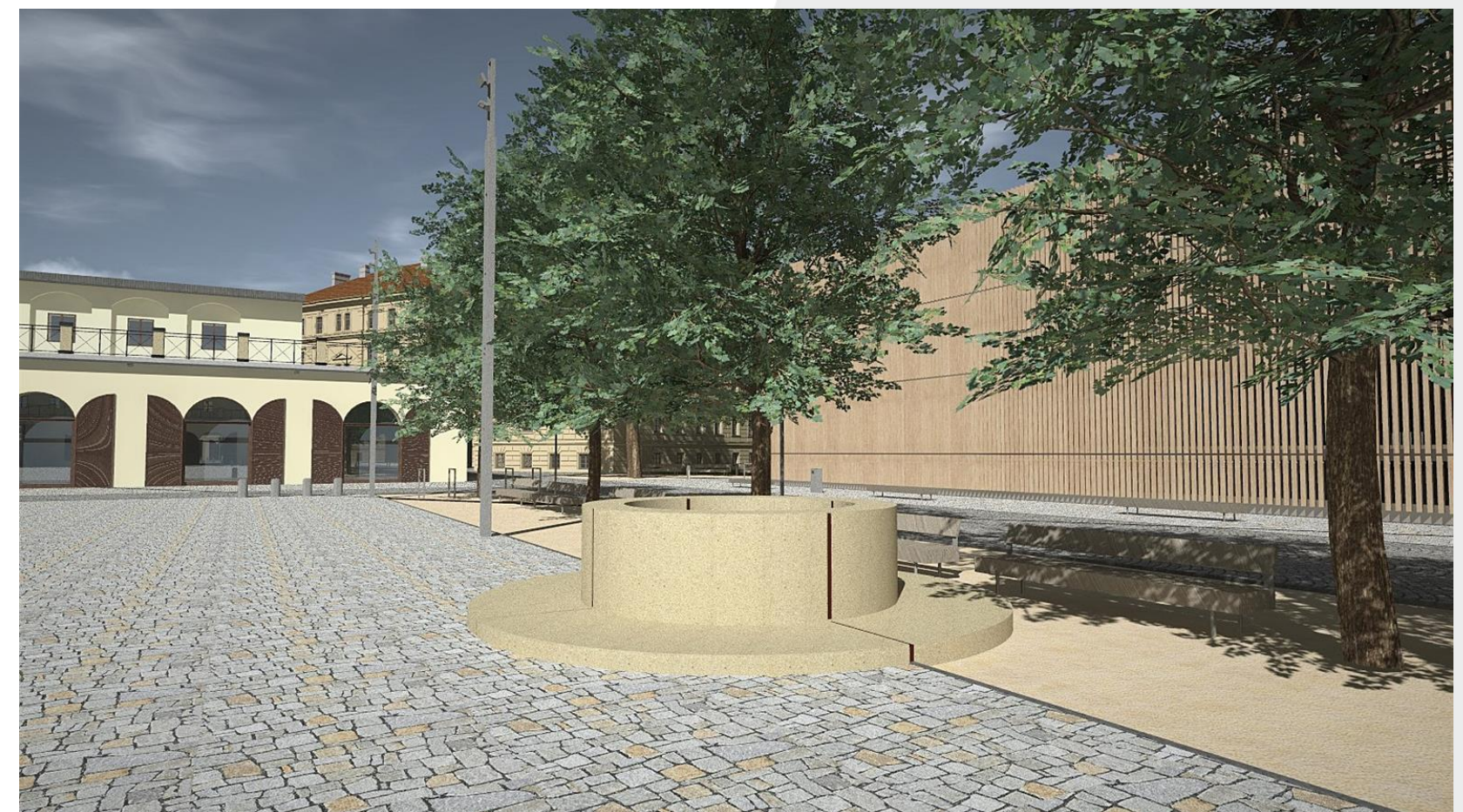
# Areál Vrbenského a Gayerových kasáren



# Kasárna muzejní kreativity Muzea východních Čech v Hradci Králové



## Areál Vrbenského a Gayerových kasáren – veřejné prostranství



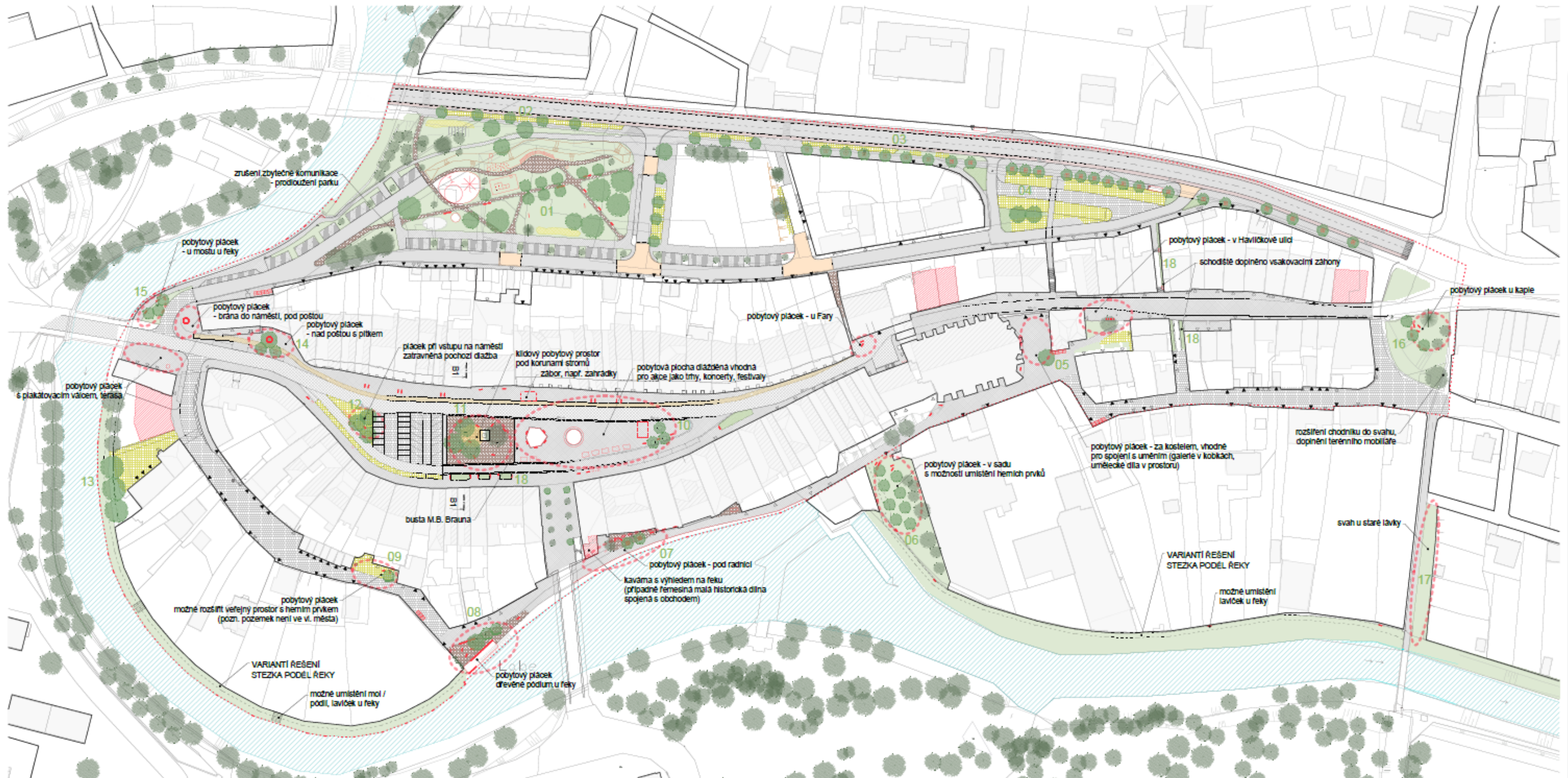
# Přístavba a modernizace odborných učeben ZŠ Malšova Lhota

---



# Zelenomodré centrum Jaroměř

Urbanistický projekt roku 2025 (soutěž pořádaná Nadací pro rozvoj architektury a stavitelství spolu s MMR)



# Zelenomodré centrum Jaroměř

---





**Integrované územní investice**  
Hradecko-pardubické  
aglomerace

---

**3**

# **PROGRAMOVÉ OBDOBÍ 2028+**

---





- **IQ 2026:** průběžně probíhají tematické workshopy k přípravě Strategie území HPA 2028+

## Role MOA v novém programovém období EU 28+

- MOA jako klíčový aktér územní dimenze
- Požadavek zachování ITI jako hlavního nástroje metropolitního rozvoje
- Zapojení MOA do přípravy NRPP od počátečních fází
- Riziko oslabení územní dimenze bez koordinované role MOA
- Příležitosti: integrované strategie, klimatické a digitální investice, finanční nástroje





## Integrované územní investice

Hradecko-pardubické  
aglomerace



[iti.hradec.pardubice.eu](http://iti.hradec.pardubice.eu)



ITI Hradecko-pardubické aglomerace



[iti\\_hk\\_pce](https://www.instagram.com/iti_hk_pce)



Spolufinancováno  
Evropskou unií



MINISTERSTVO  
PRO MÍSTNÍ  
ROZVOJ ČR