



Regionální stálá konference KHK

3. zasedání 26. 5. 2015, Hradec Králové

Program zasedání RSK

1. Úvod
2. Stanovení zapisovatele zápisu z jednání RSK
3. Schválení programu jednání RSK
4. Schválení změn v nominaci členů a stálých hostů RSK
5. Schválení přizvaných hostů na jednání RSK
6. Kontrola plnění úkolů z 2. jednání RSK dne 2. 12. 2014
7. Aktuální informace – MMR a Národní stálá konference
8. Integrovaná územní investice Hradecko-pardubické aglomerace
9. Královéhradecký kraj 2014+, informace z jednání PS RSK
10. Akční plány vzdělávání na území KHK (KAP + MAP)
11. Strategie komunitně vedeného místního rozvoje MAS v KHK
12. Představení a projednání Regionálního akčního plánu KHK
13. Implementace RIS3 strategie v Královéhradeckém kraji
14. Cestovní ruch – informace z MMR, návrh na ustanovení PS
15. Různé, diskuse
16. Závěr



Aktuální informace MMR

Národní stálá konference

Bc. Iveta Baťalová – zástupce MMR

Programové období 2014 – 2020 (operační programy)

Informace ze zasedání Národní stálé konference - 27. 3. 2015



INTEGROVANÁ ÚZEMNÍ INVESTICE

Hradecko-pardubické aglomerace

PhDr. Karel Vít, Ph.D. - Magistrát města Hradec Králové

Aktuální stav přípravy ITI Hradecko-pardubické aglomerace



**Královéhradecký kraj 2014+,
Aktuální stav příprav
Informace z jednání pracovních skupin RSK**

Aktivity sekretariátu RSK od posledního jednání RSK 2.12.2014

- jednání pracovních skupin RSK
- zpracování návrhu Regionálního akčního plánu KHK
- pokračování v mapování absorpční kapacity KHK (sběr projektových záměrů), <http://www.cirihk.cz/absorpce>
- setkání v regionu
- konzultace potenciálním žadatelům

Role RSK Královéhradeckého kraje

Role RSK dle statutu:

Role komunikační, plánovací a koordinační

RSK představuje komunikační, plánovací a koordinační platformu, která pomocí souhrnného dokumentu – Regionálního akčního plánu – definuje společnou představu o potřebách a skutečnosti směřování ESI fondů a národních zdrojů do území (tematicky, územně);

RSK je průběžně informována o přípravě a realizaci integrovaných nástrojů na daném území

Dosavadní činnosti RSK KHK

Pracovní skupiny RSK
8 PS , 2-3 kola jednání

PS vzdělávání:

- Přípravné práce na KAP
- Inicie partnerství pro MAP
- Zapojení do přípravy strategii ITI – téma vzdělávání

PS RSK - venkov (zástupci všech MAS)

- Výměny informací

PS RSK - obce a města (ORP, MAS, ITI)

- Místní akční plány vzdělávání

Provázanost ITI HK - Pce a RSK HK, účast v PS RSK a PS ITI

Role RSK komunikační, plánovací a koordinační

RSK spolupracuje s ostatními platformami, jež se věnují rozvoji regionu,

Role RSK iniciační

RSK iniciuje absorpční kapacitu regionu...

Dosavadní činnosti RSK KHK

Spolupráce s Úřadem práce HK v rámci přípravy regionálních projektů,
účast člena RSK v poradním sboru Úřadu práce

Spolupráce s Agenturou pro sociální začleňování

Spolupráce s Krajskou sítí MAS

Průběžný sběr projektových záměrů

Dotazníkové šetření

Dosavadní činnosti RSK KHK

Role RSK informační a propagační

RSK informuje potencionální žadatele v regionu v souladu s příslušnými komunikačními strategiemi Národního orgánu pro koordinaci programů ESI fondů o příležitostech, které ESI fondy pro rozvoj území přinášejí;

absorpční kapacita KHK

- Informační schůzky v regionu
- Informace členům Krajské energetické skupiny KHK 13.3.2015
- Setkání v regionech a konference EU 2014+
- Zřízena webová platforma pro RSK
- V provozu portál regionálního partnerství www.partnerstvi.eu

REGIONÁLNÍ STÁLÁ KONFERENCE KRÁLOVÉHRADÉ

PORTÁL REGIONÁLNÍHO PARTNERSTVÍ

KVĚTEN / ČERVEN 2015

Třetí zasedání Regionální stálé konference se uskutečnilo dne **26. května 2015 od 13:00 hod.** v budově R Králové. ([pozvánka](#), [program](#))

BŘEZEN / DUBEN 2015

Během dubna proběhla v rámci **3. kola jednání pracovních skupin RSK** setkání k tématům **Obce a města**
> [Zápisy](#), [prezentace](#), [fotografie](#)

LEDEN / ÚNOR 2015

V druhé polovině ledna 2015 se uskutečnilo druhé kolo **jednání tematických pracovních skupin při Regionální stálé konferenci Královéhradeckého kraje**. Hlavními body setkání byl Regionální akční plán KHK, absorpční kapacita území, programů a plánovaný harmonogram výzev.
> [Zápisy](#), [prezentace](#), [fotografie](#)

LISTOPAD / PROSINEC 2014

2. 12. 2014 od 13 hod proběhlo **druhé jednání RSK**. Hlavním bodem jednání byla příprava REGIONÁLNÍHC

 [Pozvánka_RSK_2-12-2014 \(52 kB\)](#)

 [Prezentace_RSK_2-12-2014 \(3 MB\)](#)

 [Program_RSK_2-12-2014 \(59 kB\)](#)



Vybrané odkazy:

- > [Mapování absorpční kapacity KHK](#) - Regionální stálá konference Královéhradeckého kraje
- > [Platforma investic](#) - Regionální rozvojová agentura Královéhradeckého kraje
- > [Regionální stálá konference Královéhradeckého kraje](#)
- > [Operační programy 2014 - 2020](#)

Aktuálně

KVĚTEN 2015

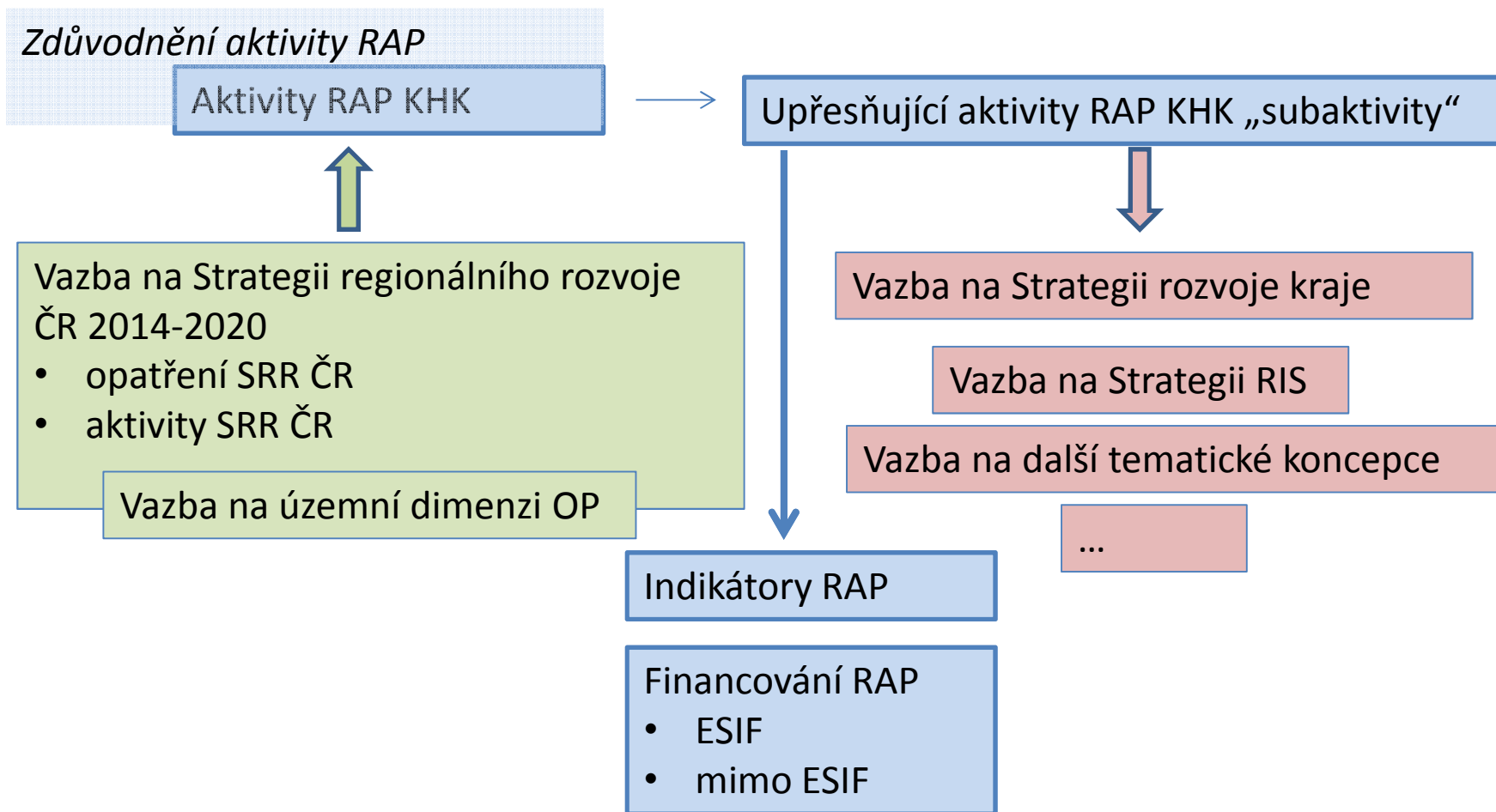
- > **Třetí zasedání Regionální stálé konference** se uskutečnilo dne **26. května 2015 od 13:00 hod.** v budově Regiocentra Nový pivovar v Hradci Králové. ([pozvánka](#), [program](#))
- > Evropská komise dne na konci dubna a v květnu **schválila několik operačních programů** pro Českou republiku na období 2014 - 2020.

Role RAP:

- C Nástroj pro řízení regionální politiky ČR s přímou vazbou na využití ESI fondů v regionech vznikající na partnerském principu**
- C Nástroj naplnění Strategie regionálního rozvoje ČR 2014 – 2020**

- C Metodika MMR pro zpracování RAP 10. / 17. 4. 2015
- C Návrh RAP odeslán na MMR - 30. 4. 2015
- C Doplnění hodnot za ITI do RAP - 7. 5. 2015

Pracovní výstupy RAP



Proběhla 2. kola jednání PS RSK:

Venkov	29. 1. 2015
Doprava	20. 1. 2015
Sociální oblast	21. 1. 2015
Zdravotnictví	21. 1. 2015
Vzdělávání	27. 1. 2015
Obce a města	29. 1. 2015
Výzkum a inovace (1.jednání)	27. 1. 2015
Životní prostředí (1.jednání)	28. 1. 2015



Obsah jednání:

- Aktuální informace o přípravě ČR a KHK na programové období 2014+
- Oblasti financování z operačních programů a předběžný harmonogram výzev
- Výsledky dotazníkového šetření zaměřeného na absorpční kapacitu KHK
- Příprava a tvorba Regionálního akčního plánu Královéhradeckého kraje



Proběhla 3. kola jednání PS RSK:

Sociální oblast	8. 4. 2015
Venkov	20. 4. 2015
Obce a města	20. 4. 2015

V plánu 4. kolo:

PS obce + venkov (MAP)	29.5.2015
------------------------	-----------



Obsah jednání 3.kola PS

PS Sociální oblast

- Koordinovaný přístup k sociálně vyloučeným lokalitám – Agentura pro sociální začleňování
- Projekty Úřadu práce – zástupce ÚP HK
- Projektové záměry KH kraje v sociální oblasti – odbor sociální
- ...



Obsah jednání 3.kola PS

PS Venkov + PS Obce a města

- místní akční plány vzdělávání (MAP)
- aktuální informace k dotačním možnostem EU 2014+
- vzájemná výměna informací
- ...





Akční plány vzdělávání

Krajský akční plán vzdělávání (KAP)

Místní akční plán vzdělávání (MAP)

Základní priority MŠMT:

- Podnikavost a iniciativa
- Polytechnické vzdělávání (STEM vč. EVVO)
- Odborné vzdělávání včetně spolupráce škol a zaměstnavatelů
- Kariérové poradenství
- Školy jako centra dalšího vzdělávání
- Inkluzivní vzdělávání

Další témata:

Klíčové kompetence a rozvoj cizích jazyků napříč tématy, regionální specifika

OP VVV – projekt:

- příjemcem kraje - jeden projekt (s možností průběžných změn) po celou dobu programového období (cca 2015 – 2022)
- zaměřené převážně na středoškolské, odborné a vyšší odborné vzdělávání, včetně neformálního a zájmového vzdělávání, které je vázáno na regionální specifika.
- návrhová část KAP vzniká „zdola“, z potřeb a podnětů škol a dalších aktérů v území.

- ☉ zaměřené na předškolní a základní vzdělávání, včetně neformálního a zájmového vzdělávání.
- ☉ metodika tvorby MAP (MŠMT) v procesu připomínkování
- ☉ zpracovány na území s funkčním partnerstvím
- ☉ vznik/ fungování partnerství zřizovatelů, ředitelů, škol a vzdělávacích organizací v místě...
- ☉ řeší se funkční partnerství – v návaznosti na projekty OP VK apod.

- Základní priority: Rozvoj kvality vzdělávání - MŠ, ZŠ
 - čtenářská a matematická gramotnost (u MŠ i přírodovědná)
 - vybavení a infrastruktura
 - otevřenost a inkluzivita vzdělávání v MŠ, ZŠ
 - dostupnost kvalitního vzdělávání MŠ, ZŠ

mapovány také oblasti:

- podnikavost a iniciativa
- polytechnické vzdělávání (STEM vč. EVVO)
- kariérové poradenství



Strategie komunitně vedeného místního rozvoje MAS v KHK

Mgr. Petr Kulíšek – Krajská síť NS MAS ČR KHK



Regionální akční plán Královéhradeckého kraje

Struktura RAP KHK

C Textová část (nepovinná dle metodiky MMR)

- Situační analýza dle 6 tematických oblastí
- Intervenční logika v rámci tematické oblasti
 - Problémové oblasti
 - Příčiny problému
 - Změna/cíle
 - Priority / potřeby řešené pomocí fondů ESI
- Přehled aktivit RAP rámci tematické oblasti
- Popis aktivit RAP rámci tematické oblasti

C Tabulková část (nepovinná dle metodiky MMR)

- Vazba aktivit RAP na Strategii regionálního rozvoje ČR 2014-20
- Vazba aktivit RAP na Strategii rozvoje KHK 2014 – 2020
- Financování aktivit RAP (ESI fondy + ostatní zdroje)
- Indikátory aktivit RAP - indikátory výstupu operačních programů
- Finanční plán aktivit RAP (do 2016, do 2020 / z toho ITI)

Vazba aktivity RAP na SRR ČR - příklad



Aktivity RAP		SRR ČR	
hlavní	případně zpřesnění	opatření SRR ČR	návrh aktivity AP SRR ČR
Dopravní napojení kraje nadregionálního významu a podpora multimodality	Výstavba a rekonstrukce dálnic, rychlostních komunikací a silnic I. třídy včetně silnic v síti TEN-T	1.4 Rozšíření a zkvalitnění infrastruktury, 2.1 Modernizace silniční infrastruktury	1.4.1 Doplnění chybějící dopravní infrastruktury, 2.1.1 Dobudování chybějících úseků dálnic (s důrazem na TEN-T) a rychlostních komunikací, 2.1.2 Zkvalitnění a zvýšení
	Podpora rozvoje multimodální a kombinované dopravy	1.3 Podpora integrace dopravních systémů	1.3.5 Budování veřejných logistických center
Zkvalitnění regionální silniční dopravy	Modernizace a výstavba silnic II. a III. třídy ve vlastnictví kraje	1.4 Rozšíření a zkvalitnění infrastruktury, 2.1 Modernizace silniční infrastruktury, 4.2 Zlepšení vnitřní a vnější obslužnosti území	1.4.1 Doplnění chybějící dopravní infrastruktury, 2.1.3 Posílení síťového charakteru spojeného s budováním obchvatů, přeložek a nových přístupů pro bezproblémové napojení na
	Rekonstrukce místních komunikací	4.2 Zlepšení vnitřní a vnější obslužnosti území	4.2.2 Zkvalitnění regionálních a místních dopravních sítí (silnice II. a III. třídy, místní komunikace, cyklostezky)
	Bezpečnost dopravy a podpora alternativních pohonů	1.3 Podpora integrace dopravních systémů, 4.2 Zlepšení vnitřní a vnější obslužnosti území, 5.3 Zajištění základních služeb a obslužnosti	1.3.3 Budování infrastruktury pro městskou dopravu, 4.2.1 Zajištění odpovídající veřejné dopravy spojující stabilizovaná území s regionálními centry, 5.3.1 Zajištění adekvátní

Vazba aktivity RAP na SRK KHK- příklad



Aktivity RAP		vazba na SRK/ PRK kraje	
hlavní	případně zpřesnění	Strategický cíl SRK	Opatření PRK
Dopravní napojení kraje nadregionálního významu a podpora multimodality	Výstavba a rekonstrukce dálnic, rychlostních komunikací a silnic I. třídy včetně silnic v síti TEN-T	2.1 Napojit Královéhradecký kraj na nadřazenou dopravní síť meziregionálního a přeshraničního významu	2.1.1 Výstavba a modernizace dopravního napojení kraje nadregionálního významu
	Podpora rozvoje multimodální a kombinované dopravy	2.1 Napojit Královéhradecký kraj na nadřazenou dopravní síť meziregionálního a přeshraničního významu	2.1.1 Výstavba a modernizace dopravního napojení kraje nadregionálního významu
Zkvalitnění regionální silniční dopravy	Modernizace a výstavba silnic II. a III. třídy ve vlastnictví kraje	2.2 Zlepšit stav regionální dopravní infrastruktury s ohledem na plynulost dopravy a bezpečnost a zdraví obyvatel	2.2.1 Rozvoj regionální silniční dopravy
	Rekonstrukce místních komunikací	2.2 Zlepšit stav regionální dopravní infrastruktury s ohledem na plynulost dopravy a bezpečnost a zdraví obyvatel	2.2.1 Rozvoj regionální silniční dopravy
	Bezpečnost dopravy a podpora alternativních pohonů	2.2 Zlepšit stav regionální dopravní infrastruktury s ohledem na plynulost dopravy a bezpečnost a zdraví obyvatel	2.2.1 Rozvoj regionální silniční dopravy

Financování RAP - příklad



Aktivita RAP	Případně zpřesnění aktivity RAP	financování ESIF			mimo fondů ESI <i>ano/ne</i>			
		Operační program/Program	Specifický cíl OP /Opatření PRV	Aktivita SC	stát	kraj	obce	ostatní
Dopravní napojení kraje nadregionálního významu a podpora multimodality	Výstavba a rekonstrukce dálnic, rychlostních komunikací a silnic I. třídy včetně silnic v síti TEN-T	OPD	2.1	x	ANO	NE	NE	NE
		OPD	3.1	x	ANO	NE	NE	NE
	Podpora rozvoje multimodální a kombinované dopravy	OPD	1.3	x	ANO	NE	NE	ANO

Operační programy – specifické cíle pro RAP:

IROP (4.1 + 4.2 – pouze CLLD)

1.1 (silnice), 1.2 (doprava), 1.3 (IZS), 2.1 (soc.podnikání), 2.2 (soc.služby), 2.3 (zdravotnictví), 2.4 (školy), 3.1 (památky)

OPD

1.4 (trolejbusové tratě), 2.3 (řízení dopravy)

OPZ (1.1.1 – pouze ITI, 2.3.1. - CLLD)

1.2.1 (muži a ženy na trhu práce), 1.3.1+ 1.3.2 (adaptabilita na trhu práce), 2.1.1 (soc. vyloučení na trhu práce), 2.1.2 (soc.ekonomika), 3.1.1 (soc. inovace), 4.1.1 + 4.1.2 (veřejná správa)

OPPIK (pouze pro ITI)

1.1 (inovace), 1.2 (VVI), 2.1 (začínající MSP), 2.3 (infrastruktura), 2.4 (vzdělávání v MSP), 3.5 (zásobování teplem)

OPVVV (pouze pro ITI)

1.2 (spolupráce výzkum s aplikační sférou)

Indikátory RAP - příklad



aktivity RAP		naplnění indikátorů OP	indikátory výstupu OP	hodnota RAP		hodnota ITI (je součástí hodnot RAP- sloupec E-G)	
hlavní	případně zpřesnění	SC OP		do r. 2016	do r. 2020	do r. 2016	do r. 2020
Zkvalitnění regionální silniční dopravy	Modernizace a výstavba silnic II. a III. třídy ve vlastnictví kraje	IROP 1.1	Celková délka nově postavených silnic	2	8		
			Celková délka rekonstruovaných nebo modernizovaných silnic	30	100		
	Bezpečnost dopravy a podpora alternativních pohonů	IROP 1.2	Počet realizací vedoucích ke zvýšení bezpečnosti v dopravě	5	20	3	15

Finanční plán RAP - příklad

aktivity RAP KHK		RAP (celkové výdaje v mil. Kč)			ITI zahrnuté v rámci RAP ve sloupci C-F (požadavky na dotaci v mil. Kč)			financování ESIF		
Hlavní	případně zpřesnění	do 2016	2017-2020	Celkem	do 2016	2017-2020	Celkem	Operační program	Specifický cíl OP	Aktivita SC
Zkvalitnění regionální silniční dopravy	Modernizace a výstavba silnic II. a III. třídy ve vlastnictví kraje	800,0	900,0	1 700,0				IROP	1.1	Rekonstrukce, modernizace, či výstavba silnic
Rozvoj nemotorové dopravy	Budování a rekonstrukce cyklostezek a cyklotras včetně souvisejícího zázemí	70,0	250,0	320,0	64,0	226,7	290,7	IROP	1.2	Cyklodoprava, Bezpečnost
Podpora veřejné hromadné dopravy	Integrace dopravních systémů, podpora dopravních terminálů a obnova vozového parku	100,0	200,0	300,0	43,4	77,8	121,1	IROP	1.2	Terminály, Telematika, Nízkoemisní vozidla a související plnicí stanice
		2,0	50,0	52,0	1,1	41,6	42,7	OPD	1.4	x
		15,0	200,0	215,0	12,8	199,8	212,5	OPD	2.3	x

6 tematických oblastí - 28 aktivit RAP KHK (viz podklad):

Tematická oblast 1: Dopravní dostupnost a mobilita – *5 aktivit*

Tematická oblast 2: Životní prostředí a energie – *6 aktivit*

Tematická oblast 3: Sociální začleňování, zdraví a bezpečnost – *6 aktivit*

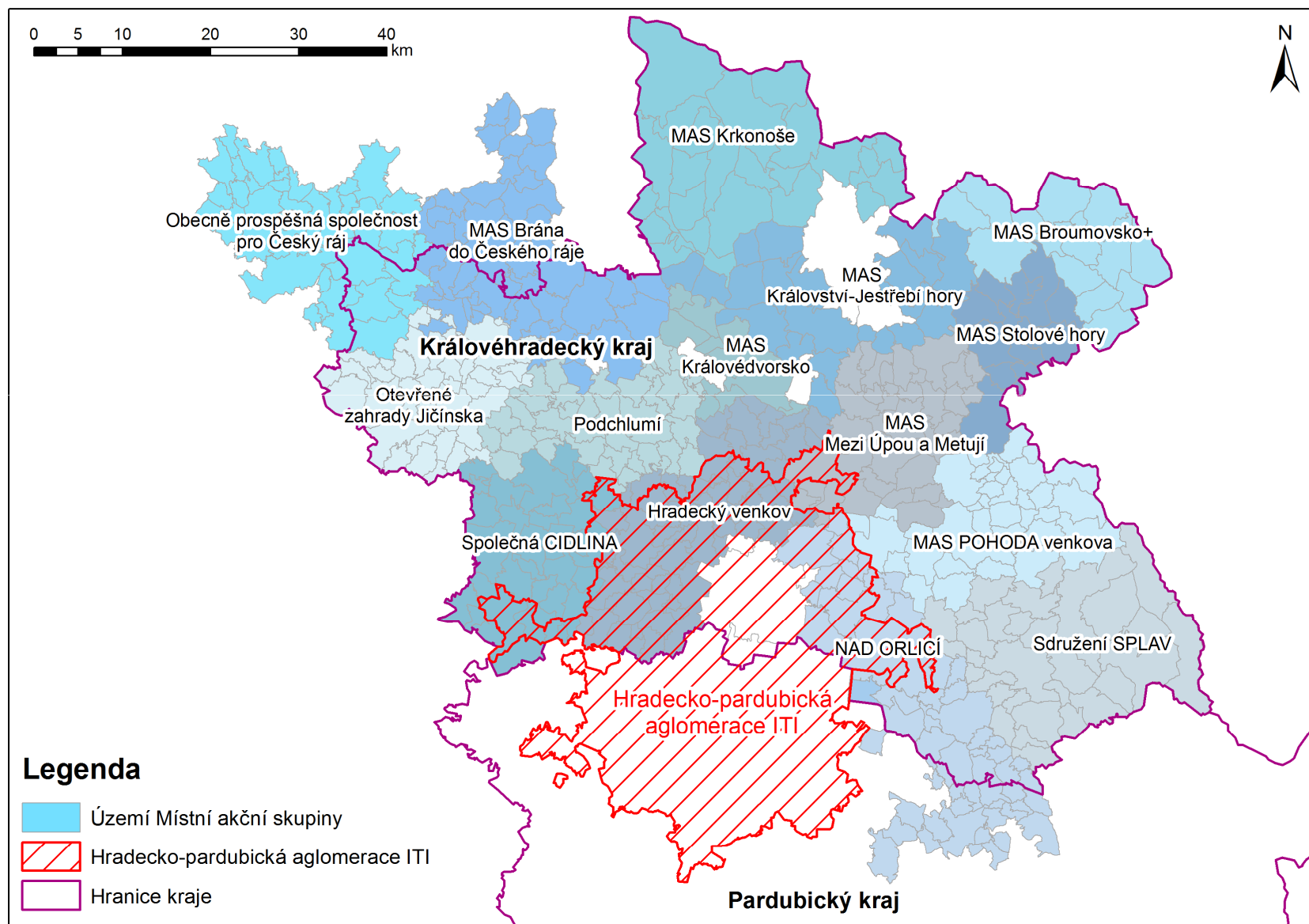
Tematická oblast 4: Zaměstnanost a vzdělávání – *6 aktivit*

Tematická oblast 5: Výzkum, inovace a podnikání – *2 aktivity*

Tematická oblast 6: Veřejná správa a kultura – *3 aktivity*

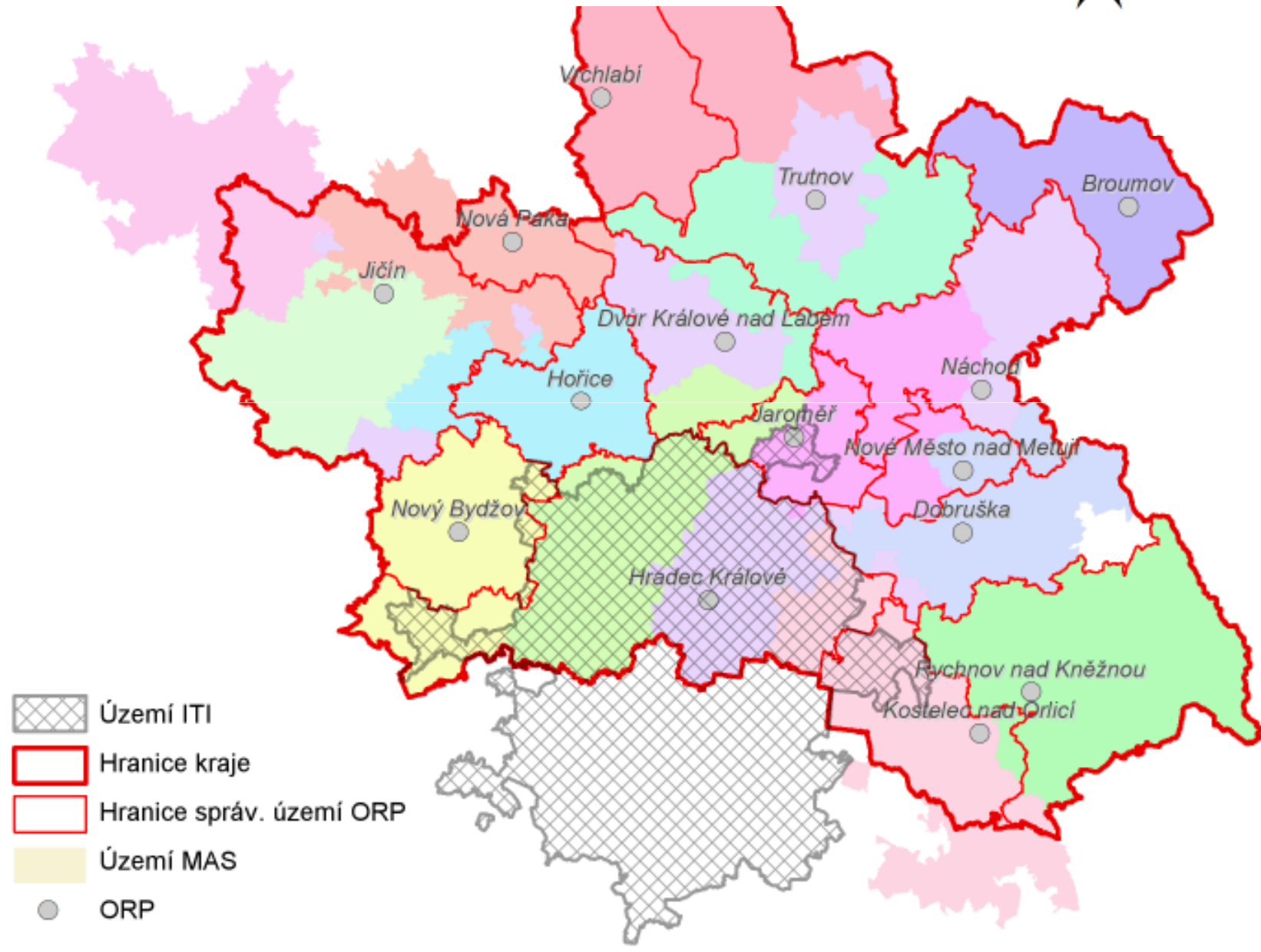
Promítnutí územní dimenze v Královéhradecké kraji

Území pokryté integrovanými nástroji MAS a ITI HK-Pce



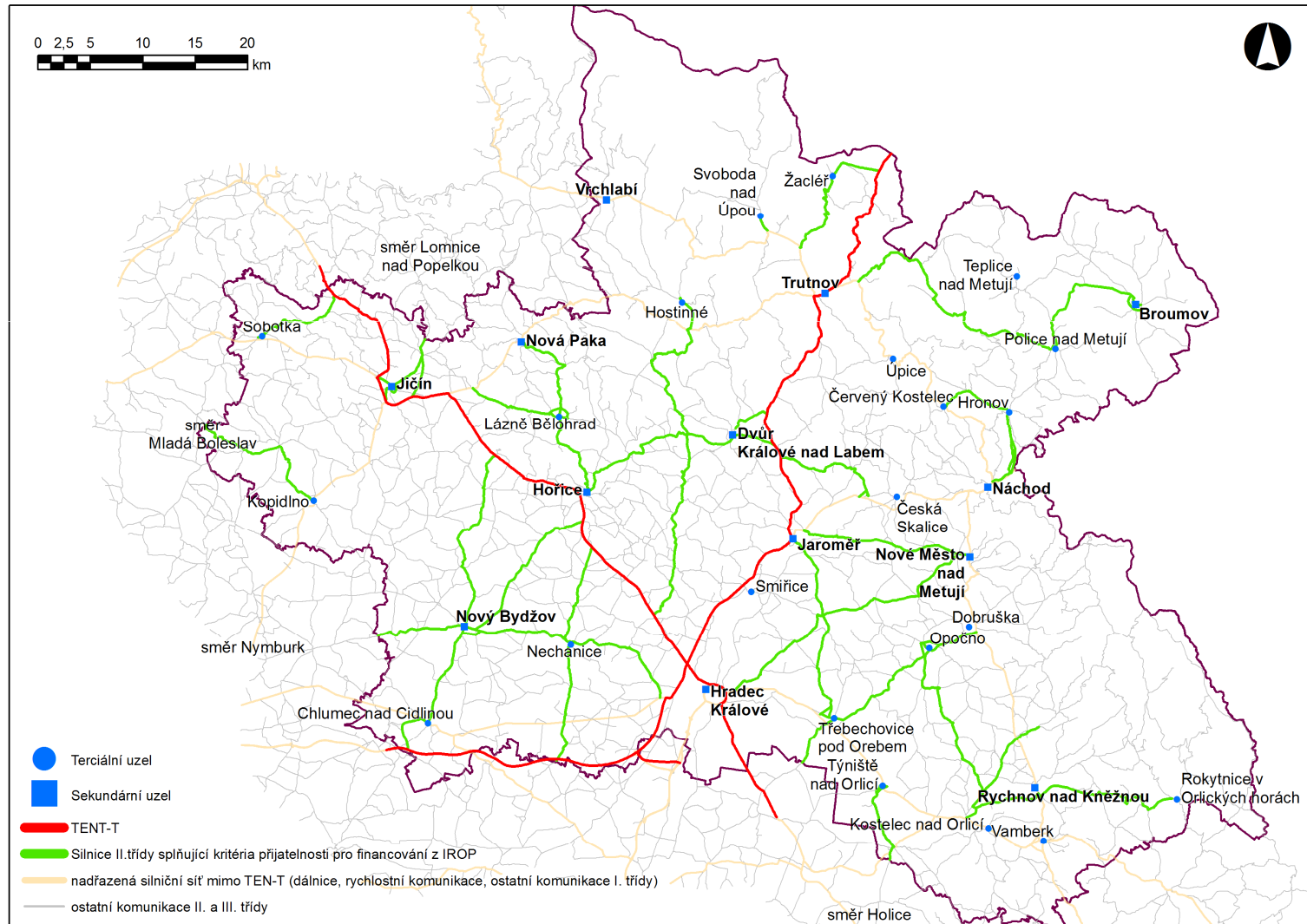
Promítnutí územní dimenze v KHK

území ORP a MAS v KHK



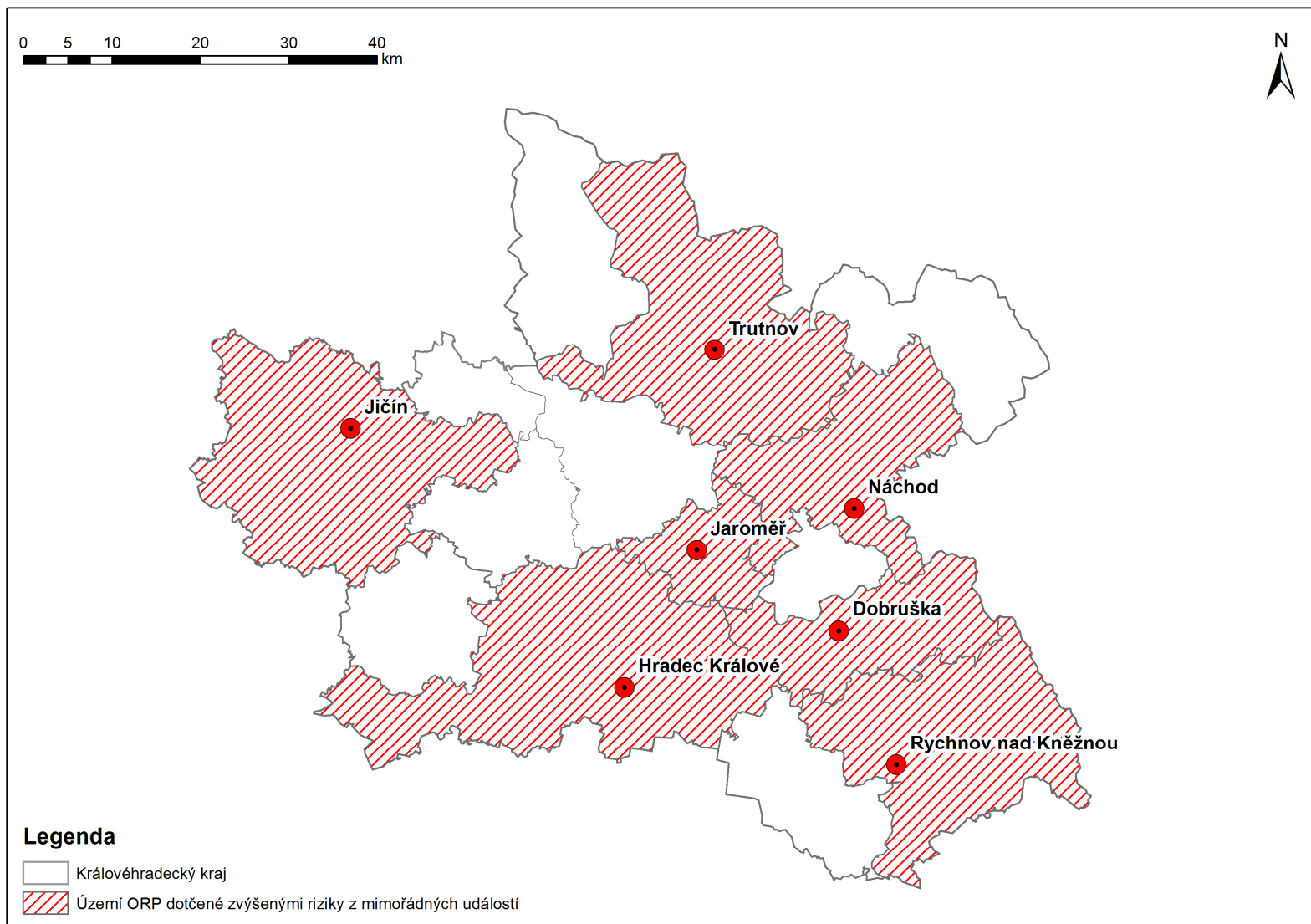
Promítnutí územní dimenze v Královéhradecké kraji - příklad

Územní dimenze pro SC 1.1 Rekonstrukce, modernizace, či výstavba silnic
– finální kritéria v řešení



Promítnutí územní dimenze v Královéhradecké kraji - příklad

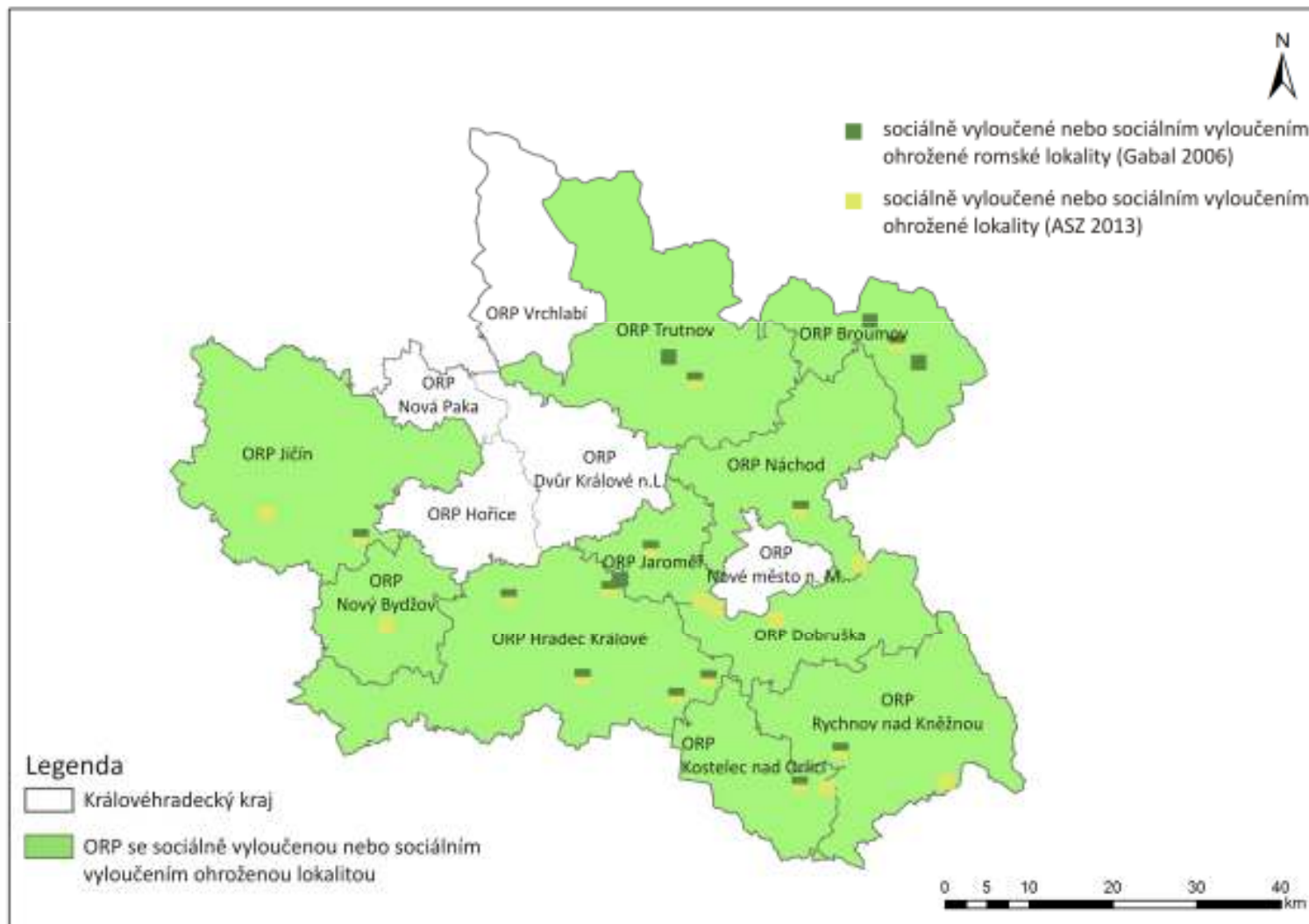
Územní dimenze pro IROP SC 3.1 Zvýšení připravenosti k řešení a řízení rizik a katastrof (exponovaná území dle ORP v Královéhradeckém kraji)



Promítnutí územní dimenze v Královéhradecké kraji - příklad

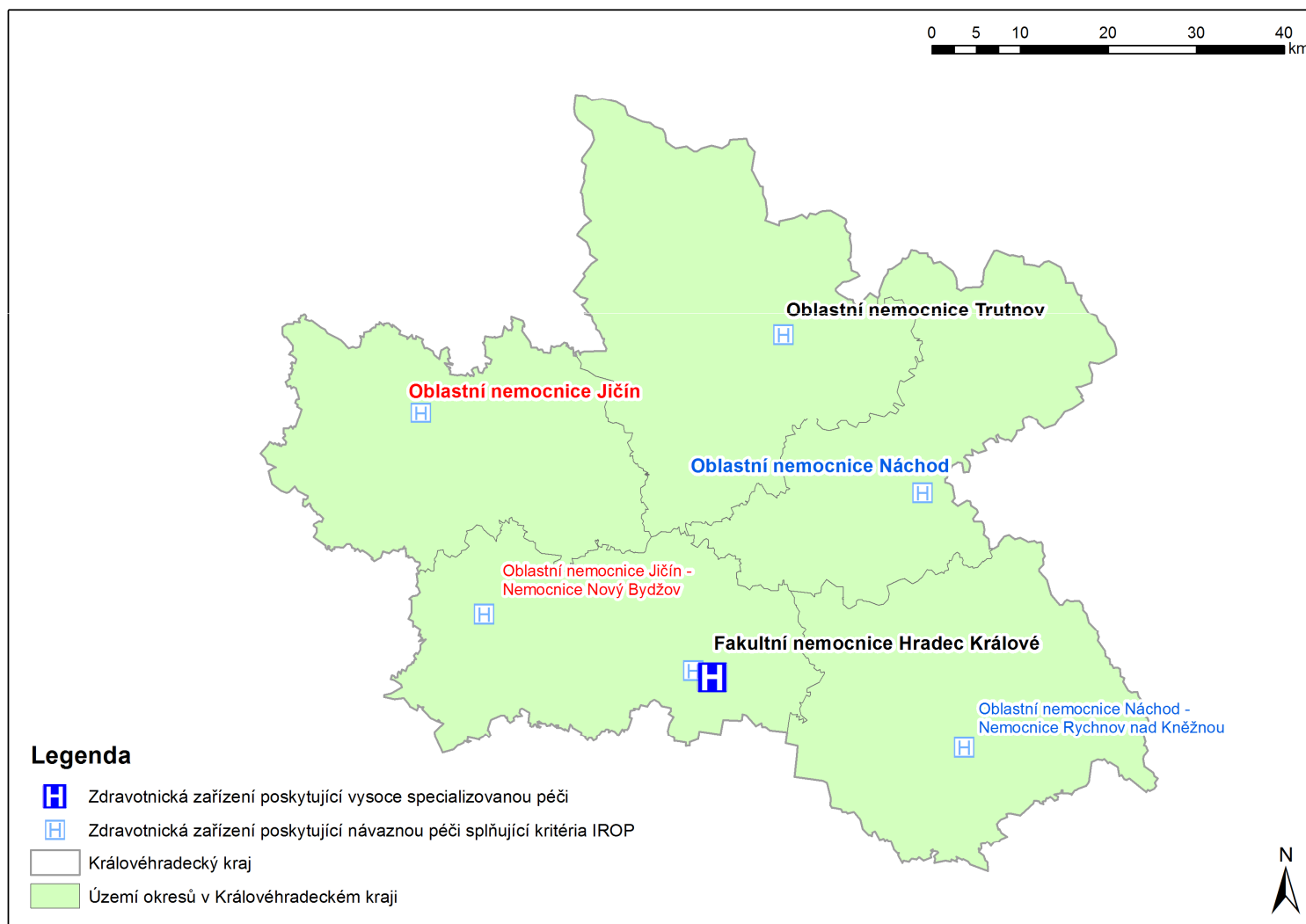
SC 2.1 Zvýšení kvality a dostupnosti služeb vedoucí k sociální inkluzi

SC 2.2 Vznik nových a rozvoj existujících podnikatelských aktivit v oblasti soc. pod.
60% alokace do ORP se SVL



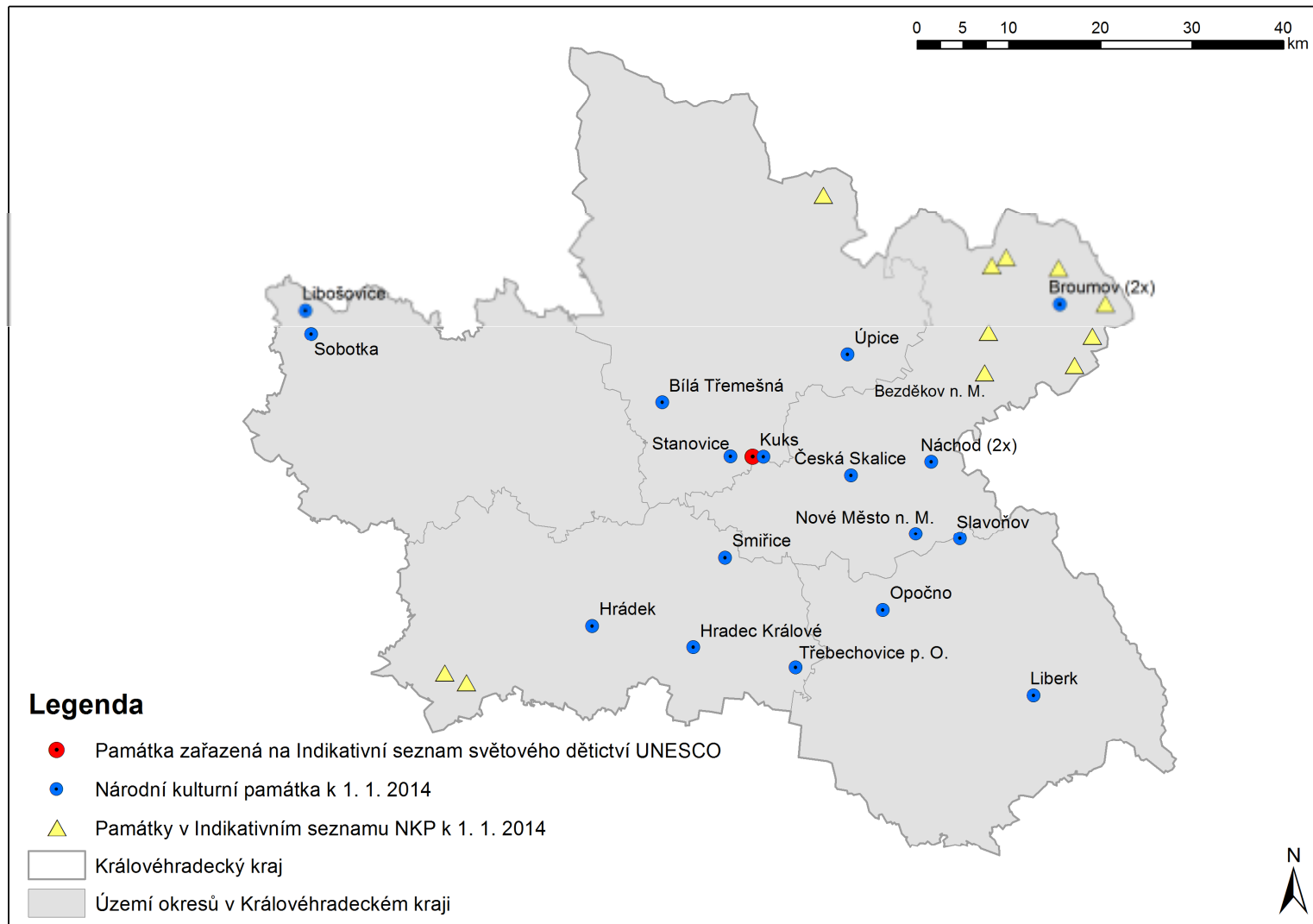
Příklad koordinace vybraných aktivit SC 2.3 v Královéhradeckém kraji

IROP 2.3 Zvýšení kvality vysoce specializované péče , Zvýšení kvality návazné péče
nemocnice splňující kritéria



Promítnutí územní dimenze v Královéhradecké kraji - příklad

IROP 3.1 Zefektivnění prezentace, posílení ochrany a rozvoje kulturního dědictví UNESCO, NKP, kandidáti UNESCO, kandidáti NKP, ...pracovní návrh





Implementace RIS3 strategie v Královéhradeckém kraji

Daniel Všetečka, MSc. – krajský S3 manažer



Cestovní ruch – informace z MMR návrh na ustanovení PS

Setkání k provázanosti regionálního rozvoje a cestovního ruchu (RSK a regionální kolegia CR)

- jednání zástupců krajů s MMR – 13.5.2015
- impuls na založení PS RSK v každém kraji (regionální kolegium CR)
- koordinace CR na území kraje
- zájmové skupiny: samospráva, podnikatelé, NNO, kulturní instituce, destinační společnosti, ochrana přírody,...)

Vazba na Kolegium CR na národní úrovni (MMR)

- Národní program podpory CR v regionech
- ESIF fondy (synergický dopad na rozvoje CR)
- regiony/kraje: znalost nabídky a potřeb, řízení CR

Návrh na ustanovení nové pracovní skupiny RSK

- Pracovní skupina Cestovní ruch

- další jednání PS RSK
- práce na RAP, spolupráce
- cestovní ruch – identifikace potřeb z území kraje
- příprava KAP a MAP v kraji
- 2. kolo setkání se starosty (červen 2015)
- 2. konference EU 2014+ (září 2015)
- rozvoj partnerství – platforma a web
- příprava publikace pro obce
- ...



**Nové
operační
programy
2014-2020**

Zita Kučerová
Centrum investic, rozvoje a inovací
rozvoj@cirihk.cz

Aktuální informace a veškeré podklady na:
www.cirihk.cz
www.partnertsvi.eu

