

#prolepšíregiony

Podpora obcí a regionů

Setkání starostů, podnikatelů a významných aktérů v oblasti regionálního rozvoje

19. dubna 2022, Dvůr Králové nad Labem

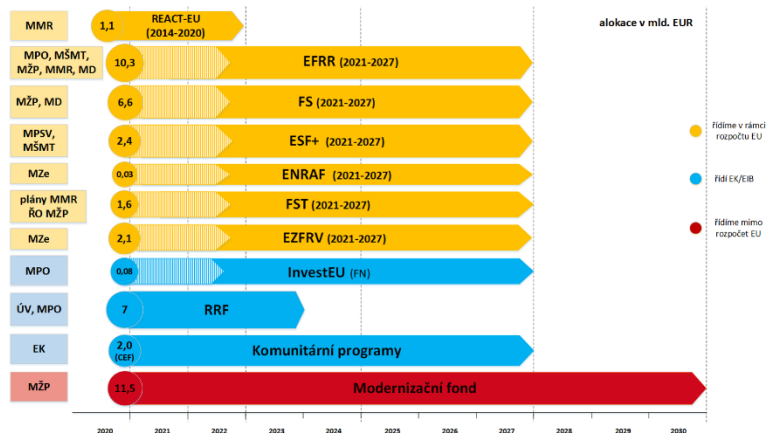


MINISTERSTVO
PRO MÍSTNÍ
ROZVOJ ČR



SRR21+
Strategie regionálního rozvoje 2021+





alokace v mld. EUR

- řídním v rámci rozpočtu EU
- řídním EC/EB
- řídním mimo rozpočet EU

190,8 mld. Kč

Facilita na podporu oživení a odolnosti

- digitální transformace
- infrastruktura a zelená tranzice
- vzdělávání a trh práce
- instituce, regulace a podpora podnikání v reakci na COVID
- výzkum, vývoj a inovace
- zdraví a odolnost obyvatel

130,7 mld. Kč

Modernizační fond

- úspory energie
- obnovitelné zdroje
- energetická infrastruktura

Unijní programy

- věda a výzkum
- infrastruktura a síť
- odolnost a ochrana životního prostředí
- kultura a vzdělávání

INVEST EU

- malé a střední podnikání
- infrastruktura
- výzkum, inovace a digitalizace
- sociální a strategické investice

Víte, že: Kromě dotací lze z fondů EU získat i výhodný úvěr? Více informací naleznete na www.financninastroje.cz

550 Miliard korun pro politiku soudržnosti: PŘEHLED NOVÝCH PROGRAMŮ A NAVRHOVANÝCH OBLASTÍ PODPORY v programovém období 2021–2027

<p>81,5 mld. Kč</p> <p>OP Technologie a aplikace pro konkurenceschopnost</p> <p>Řídicí orgán: Ministerstvo průmyslu a obchodu</p> <p>Výzkum a inovace Digitalizace a rozvoj internetu Růst konkurenceschopnosti malých a středních podniků Zvýšení přidané hodnoty výrobní a služeb podniků v produkčním řetězci Zavádění pokročilých technologií a principů průmyslu 4.0 ve firmách Modernizace a zefektivnění výroby, distribuce a akumulace energie Zvýšení energetické účinnosti a energetických úspor Zavedení inovativních nízkouhlíkových technologií Efektivní a šetrné využívání obnovitelných zdrojů energie Zavedení moderních a vysoce účinných způsobů výroby, distribuce a akumulace tepelné energie Využití brownfieldů pro podnikatelskou činnost</p>	<p>124,9 mld. Kč</p> <p>Integrovaný regionální operační program</p> <p>Řídicí orgán: Ministerstvo pro místní rozvoj</p> <p>Regionální dopravní napojení s vazbou na síť TEN-T (sílnice II. třídy) Rozvoj městské, příměstské a regionální dopravy (vč. vozového parku, přestupních terminálů atd.) Rozvoj cyklistické infrastruktury Zkvalitňování územní vzdělávací infrastruktury Sociální bydlení Účinné zabezpečení informačních systémů veřejné správy a adekvátní reakce na rostoucí kybernetické hrozby Infrastruktura sociálních služeb Podpora ochrany veřejného zdraví Modernizace urgentních příjmů Integrovaná onkologická, perinatologická a gerontologická péče Psychiatrická péče Následná a dlouhodobá péče Digitalizace a klientsky orientovaná veřejná správa Zkvalitňování veřejných prostranství v obcích a městech včetně zelené infrastruktury Ochrana obyvatelstva a prevence rizik Kulturní dědictví a cestovní ruch Komunitně vedený místní rozvoj</p>	<p>66,3 mld. Kč</p> <p>OP Jan Amos Komenský</p> <p>Řídicí orgán: Ministerstvo školství, mládeže a tělovýchovy</p> <p>Kurikula a metody výuky pro 21. století, rozvoj klíčových kompetencí Rovnost ve vzdělávání, jeho dostupnost a individuální přístup Rozvoj kapacit pro vzdělávání Komplexní zlepšení přípravy a rozvoje pedagogických pracovníků Mobilita zaměstnanců ve výzkumu a vzdělávání a rozvoj mezinárodní spolupráce Zlepšování prostředí a rozvoj kapacit pro výzkum a vývoj Spolupráce a funkční propojení veřejné správy, akademického, výzkumného a podnikatelského sektoru</p>	<p>37,9 mld. Kč</p> <p>OP Zaměstnanost+</p> <p>Řídicí orgán: Ministerstvo práce a sociální věci</p> <p>Zefektivnění veřejné správy pro poskytování kvalitních služeb Zvýšení účasti znevýhodněných skupin na trhu práce Modernizace institucí na trhu práce Podpora rovných příležitostí a sladování pracovního a osobního života Fungující systém dalšího profesního vzdělávání Podpora a využití pracovní mobility Sociální začleňování Klientsky orientované sociální služby Zlepšování kvality a dostupnosti zdravotní péče</p>	<p>62,1 mld. Kč</p> <p>OP Životní prostředí</p> <p>Řídicí orgán: Ministerstvo životního prostředí</p> <p>Ochrana a péče o přírodu a krajinu Zlepšení kvality ovzduší Ochrana a zlepšení stavu vody a vodního hospodářství Řešení sucha, povodňová prevence a opatření proti sesuvům půdy Sanace míst s ekologickou zátěží Vytvoření zázemí pro vzdělávání pro udržitelný rozvoj Zavedení principů oběhové hospodářství a účinné využívání zdrojů Zvýšení energetické účinnosti a energetických úspor Efektivní a šetrné využívání obnovitelných zdrojů energie</p>	<p>126,2 mld. Kč</p> <p>OP Doprava</p> <p>Řídicí orgán: Ministerstvo dopravy</p> <p>Rozvoj a zmodernizování liniové dopravní infrastruktury (vč. měst a jejich zázemí) Zavedení moderních technologií pro organizaci dopravy a snížení dopravní zátěže Zvýšení využití a dostupnosti alternativních paliv v dopravě</p>	<p>0,78 mld. Kč</p> <p>OP Rybářství</p> <p>Řídicí orgán: Ministerstvo zemědělství</p> <p>Ochrana a obnova vodní biodiverzity Rozvoj akvakultury Propagace rybářství Podpora zpracovatelských kapacit</p>	<p>42,7 mld. Kč</p> <p>OP Spravedlivé transformace</p> <p>Řídicí orgán: Ministerstvo životního prostředí</p> <p>Řešení sociálních, hospodářských a environmentálních dopadů transformace na klimaticky neutrální ekonomiku ve vybraných regionech</p>	<p>5,7 mld. Kč</p> <p>OP Technická pomoc</p> <p>Řídicí orgán: Ministerstvo pro místní rozvoj</p> <p>Řízení a koordinace Dohody o partnerství Podpora horizontálních otázek a partnerů Podpora administrativní kapacity implementace</p>
---	---	--	---	--	---	--	---	---

Přehled operačních programů odpovídá stavu, v jakém byly schvářeny v úvodu v říjnu 2021. Případné změny v alokacích a zaměření operačních programů mohou ještě nastat v průběhu vyjednávání Dohody o partnerství a operačních programů s Evropskou komisí. Dohoda o partnerství, zadávající strategii pro politiku soudržnosti v ČR, byla v úvodu schválena v září 2021, aktuálně je projednávána s Evropskou komisí. Po schválení Dohody o partnerství budou vyřazovány první výzvy, předpokládaný termín je první polovina roku 2022. Do celkových 550 mld. Kč se započítávají ještě 2 mld. Kč, které bude mít k dispozici OP TAK v rámci nástroje InvestEU. Pro vyčíslení alokací programů v korunách byl uplatněn ze strany MMR-NOK dlouhodobě používaný směnný kurz 26 Kč za 1 euro.

Programy přeshraniční spolupráce (Interreg VI-A)

Řídicí orgán

Podporují přeshraniční projekty v českém přilehlém území

<p>ČR – Polsko</p> <p>ČR – Svobodný stát Sasko</p> <p>ČR – Svobodný stát Bavorsko</p> <p>ČR – Rakousko</p> <p>ČR – Slovenská republika</p>	<p>Ministerstvo pro místní rozvoj ČR</p> <p>Saské státní ministerstvo regionálního rozvoje</p> <p>Bavorské státní ministerstvo hospodářství, regionálního rozvoje a energetiky</p> <p>Úřad vlády země Dolní Rakousko</p> <p>Ministerstvo zemědělství a rozvoje venkova SR</p>
--	---

Národní dotační programy v gesci MMR

Cestovní ruch

- 1) Rozvoj základní a doprovodné infrastruktury
- 2) Marketingové aktivity

Podpora bydlení

- 1) Technická infrastruktura
- 2) Bytové domy bez bariér
- 3) Podporované byty

Územní plán

- 1) Územní plán
- 2) Architektonické a urbanistické soutěže

Regionální rozvoj

- 1) Podpora rozvoje regionů (do 3 tis, 3-10 tis., nad 10 tis.)
- 2) Obnova majetku
- 3) Odstraňování bariér v budovách
- 4) Vládou doporučené projekty



Programy Státního fondu podpory investic (SFPI)

Vlastní bydlení

Úvěrový program pro lidi do 40 let na pořízení nebo modernizaci obydlí. Pro manžele nebo jednotlivce pečující o dítě do 15 let.

Zateplování

Bezúročný úvěr na energetickou modernizaci bytových domů. Program se netýká hl. města Prahy.

Výstavba pro obce

Dotačně úvěrový program pro obce na vybudování sociálních a dostupných bytů a smíšených, sociálních a dostupných domů.

Nájemní byty

Úvěrový program je určen na výstavbu nájemního bydlení pro skupiny věkově či zdravotně vymezených osob.

Regenerace sídlišť

Dotace a úvěry pro obce na regeneraci veřejných prostranství na sídlištích. Úvěr je poskytován pouze s přiznanou dotací.

Program Živel

Úvěrový program na obnovu obydlí postiženého živelní pohromou. Je možné využít na opravu, výstavbu i pořízení.

Panel 2013+

Úvěrový program na opravy a modernizace bytových domů - panelových i nepanelových. Důraz je kladen na komplexnost oprav.

Brownfieldy

Výzva do dotačně úvěrového programu na podporu revitalizace a regenerace brownfieldů bude vyhlášena v roce 2022.





Souhrn národních dotačních zdrojů (nejen z MMR)

Svaz měst a obcí
SMO
ČESKÉ REPUBLIKY

MINISTERSTVO
PRO MÍSTNÍ
ROZVOJ ČR

NÁRODNÍ DOTAČNÍ ZDROJE

Příležitosti
a možnosti
pro města a obce
z národních zdrojů

Aktualizované vydání 2019

[Ministerstvo pro místní rozvoj ČR - Dokumenty \(mmr.cz\)](http://mmr.cz)

SMO SVAZ MĚST A OBCÍ ČESKÉ REPUBLIKY

NOVINKY | ČINNOST | PROJEKTY | AKCE | O NÁS | ČLENSTVÍ | MÉDIA | PRO ČLENY | KONTAKTY

CS / EN | PŘIHLÁSIT

ČINNOST / FINANCOVÁNÍ OBCÍ / FINANCOVÁNÍ MĚST A OBCÍ

FINANCOVÁNÍ MĚST A OBCÍ

Svaz měst a obcí ČR oslovil v průběhu července a srpna a poté znovu v listopadu 2020 všechna česká ministerstva s prosbou o informaci, jaké dotační tituly resorty chystají na nadcházející období. Zde naleznete veškeré získané informace, abyste věděli, s jakými tituly z národních i evropských zdrojů v blízké době můžete počítat. Nabídka titulů, které jsou v současné době otevřeny, je široká – žádat o dotaci, případně půjčku, můžete například u Státního fondu podpory investic, u Ministerstva kultury či Ministerstva zemědělství.

Pod každým ministerstvem naleznete informace k jimi plánovaným titulům. Upozorňujeme, že veškeré informace na následujících odkazech jsou platné k datu zveřejnění (datum poslední aktualizace je uvedeno u každého ministerstva zvlášť) a pro ověření aktuálních informací doporučujeme navštívit webové stránky jednotlivých resortů.

Jak nás některé resorty informovaly, vypsání budoucích dotačních titulů teprve plánují, a proto bohužel k dnešnímu dni nejsou známa data pro příjem žádostí či jiná pravidla výzev.

MINISTERSTVO PRO MÍSTNÍ
ROZVOJ

MINISTERSTVO ŽIVOTNÍHO
PROSTŘEDÍ

MINISTERSTVO OBRANY

MINISTERSTVO PRŮMYSLU
A OBCHODU

MINISTERSTVO DOPRAVY

MINISTERSTVO KULTURY



06.05.2021

Krajské dotační programy přehledně

Ministerstvo pro místní rozvoj ve spolupráci s jednotlivými kraji zpracovalo přehled krajských dotačních programů aktuálních pro rok 2021.

[Financování měst a obcí | Svaz měst a obcí České republiky \(smocr.cz\)](http://smocr.cz)





Národní plán obnovy – komponenty MMR

1.4.1.6 Demonstrativní projekty rozvoje aplikací pro města a průmyslové oblasti (např. 5G)

1. Vertikála Smart City (Smart Village/Region)

2. Vertikála Průmysl 4.0

1,1 mld. Kč

2.8 Regenerace území se starou stavební zátěží (brownfieldů)

1. Regenerace významných strategických brownfieldů (MMR/SFPI)

2. Regenerace brownfieldů ve vlastnictví obcí a krajů pro nepodnikatelské využití (MMR/SFPI)

3. Regenerace brownfieldů ve vlastnictví obcí a krajů pro podnikatelské využití (MPO)

3,3 mld. Kč

4.1. Systémová podpora veřejných investic

Pilíř I: Podpora přípravy projektů

Pilíř II: Technická, metodická a organizační podpora systému

2,49 mld. Kč

1.6 Zrychlení a digitalizace stavebního řízení

1. Vytvoření „Agendového informačního systému“

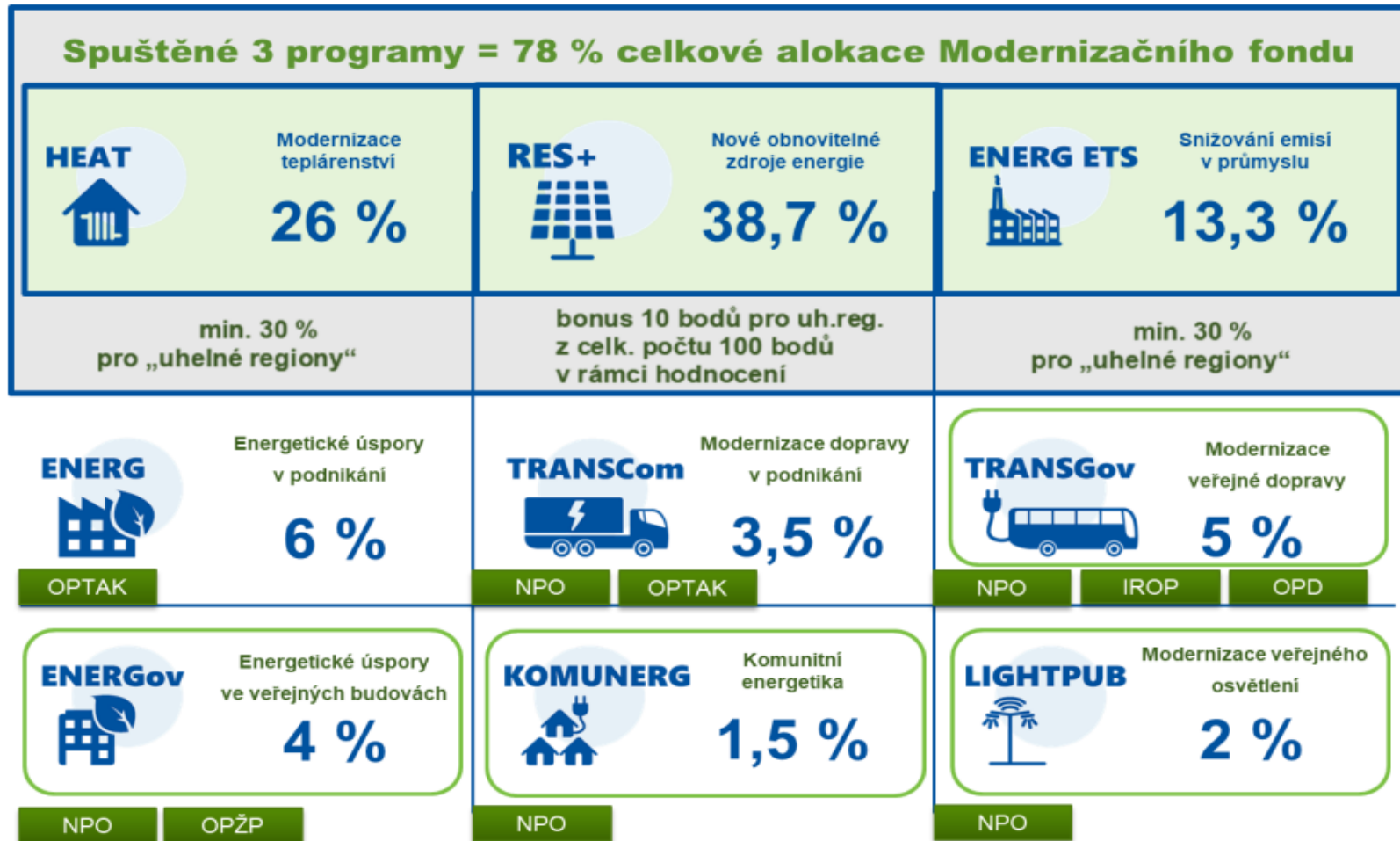
2. Rozvoj a využití datového fondu veřejné správy v územním plánování

3. Plné využití přínosů digitalizace stavebního řízení

4. Zavedení rekodifikace stavebního práva do praxe

1,75 mld. Kč

Modernizační fond





Nová zelená úsporám 2021–2030



Nová zelená úsporám 2021–2030

Výhodnější podmínky

Širší nabídka dotací

Jednodušší vyřízení žádosti



Workshopy k finančním nástrojům

- V průběhu května a června 2022
- Národní rozvojová banka, MMR, CzechInvest, MŽP, územní partneři
- JHČ, JMK, KHK, KVK, MSK, ÚST



Doprava

Pomáháme zafinancovat projekty z oblasti dopravy, jako jsou rekonstrukce cest I., II. a III. třídy, dálnice, obchvaty kolem měst a obcí, terminály, parkoviště a parkovací domy, digitální infrastruktura a smart cities, sdílená mobilita a elektromobilita a další.



Životní prostředí

Pomáháme zafinancovat projekty z oblasti životního prostředí a energetiky, jako je např. odpadové hospodářství, cirkulární ekonomika, obnovitelné zdroje, EPC projekty, brownfildy, vodohospodářská infrastruktura a další.



Sociální oblast / Zdravotnictví

Pomáháme financovat projekty v oblasti sociální a zdravotní infrastruktury, jako je např. výstavba či rekonstrukce zdravotnických zařízení, domovů pro seniory, dostupného bydlení apod.



Vzdělávání

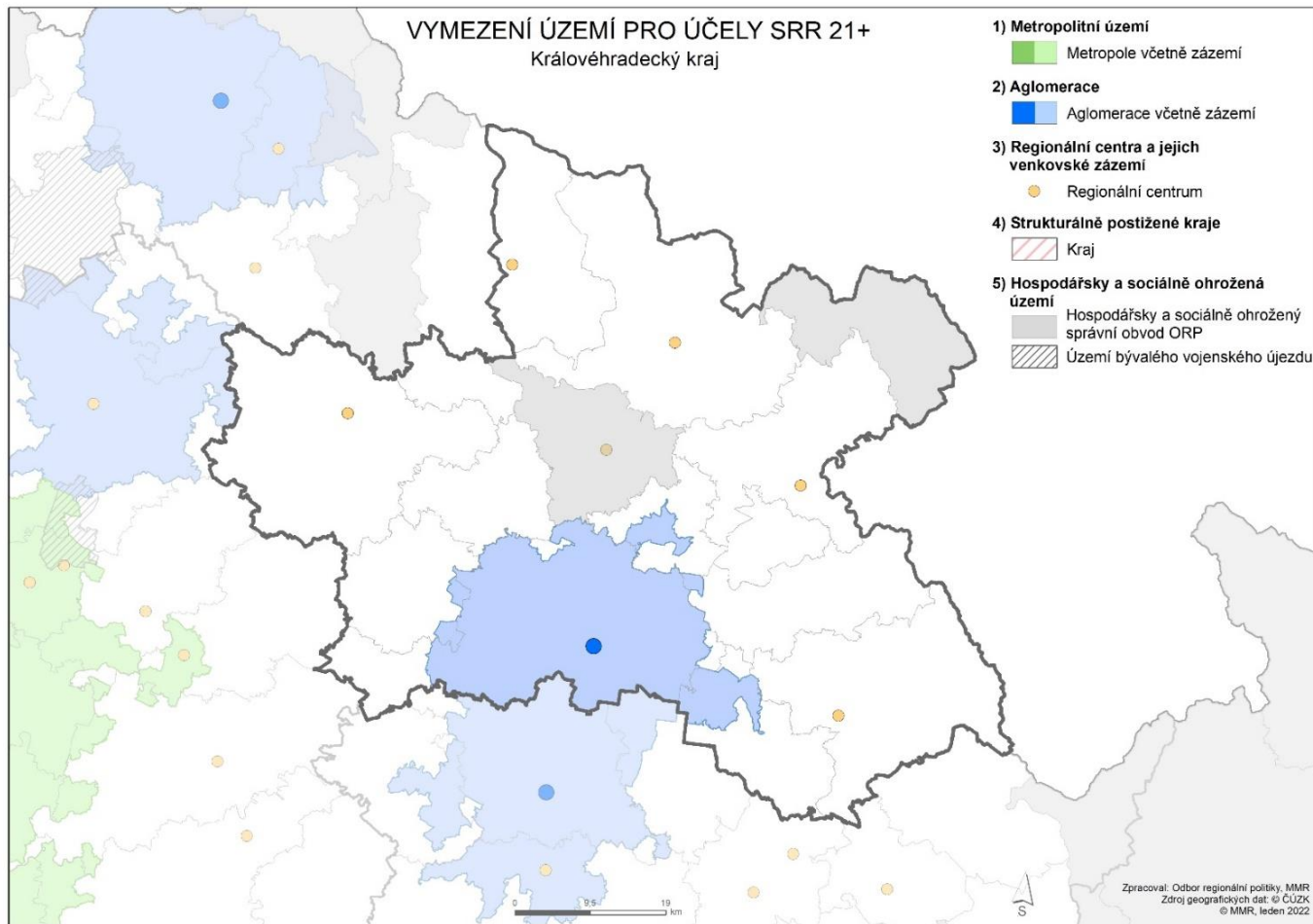
Pomáháme financovat projekty z oblasti vzdělávání, jako je např. výstavba či rekonstrukce univerzitních kampusů, škol a školek a jiných vzdělávacích zařízení.



Kultura / Sport

Pomáháme financovat projekty z oblasti sportu a kultury, jakými může být např. výstavba či modernizace multifunkčních hal a arén, hřišť, sportovních zařízení apod.

Královéhradecký kraj z pohledu SRR ČR 2021+



Aglomerace

- Hradec Králové resp. Hradecko-pardubická aglomerace

Regionální centra jeho venkovské zázemí

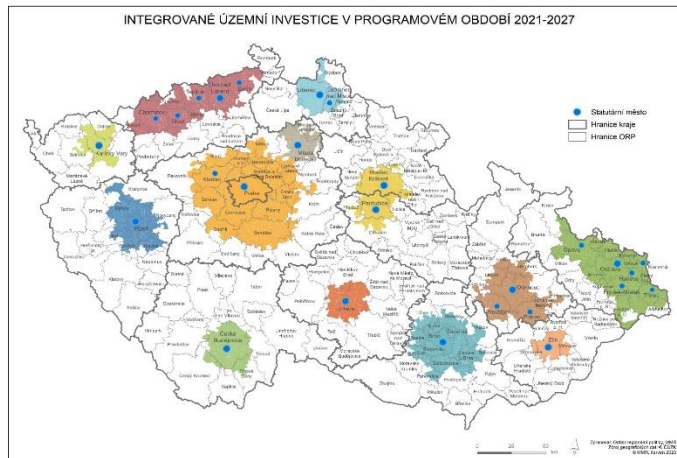
- Náchod, Trutnov, Jičín, Rychnov nad Kněžnou, Dvůr Králové nad Labem, Vrchlabí

Hospodářsky a sociálně ohrožená území

- SO ORP Broumov
- SO ORP Dvůr Králové nad Labem

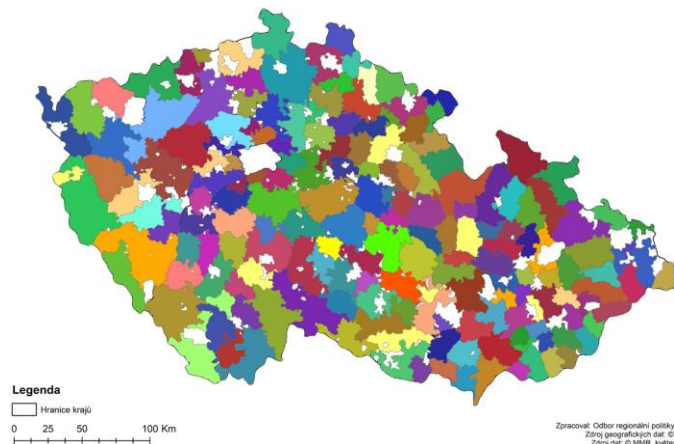
Hlavní nástroje územní dimenze

Integrované teritoriální investice



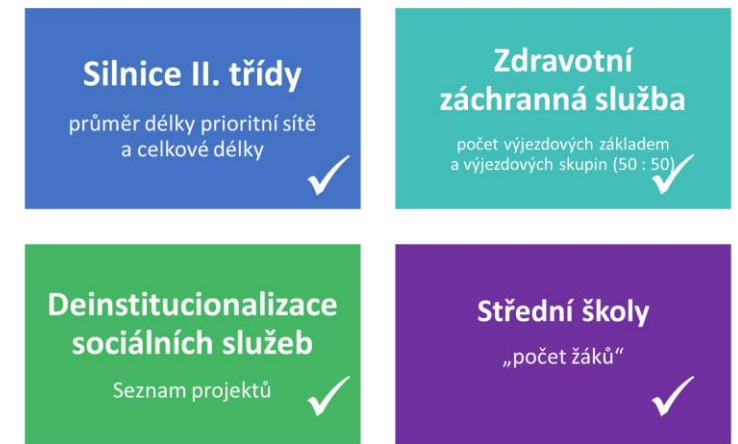
1 659
mil. EUR

Komunitně vedený místní rozvoj



548
mil. EUR

Regionální akční plány



755
mil. EUR

Systemová koordinace HSOÚ

- Napomoci HSOÚ prostřednictvím cílených aktivit **řešit dlouhodobé problémy a výzvy**
- Funkčně nastavit komunikaci a získat reálnou zpětnou vazbu z území
- Naplňování aktivit AP SRR 2021–2022 a informace pro tvorbu dalších AP



Informace



Aktivizace



Hodnocení

Harmonogram

1 říjen – prosinec

Získání kontaktů a znalosti území

- Přenos informací z národní úrovně
- Naplňování AP SRR, SRK, využívání programů fondů EU
- Identifikace problémů a potenciálu, „výzkum od stolu“

2 leden – březen 22

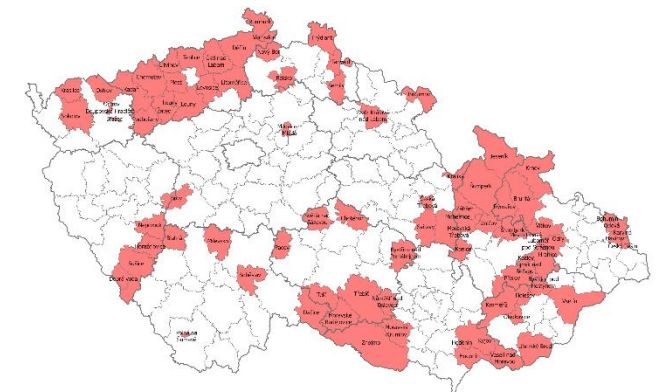
Návrh řešení a formulace potřeb

- Komunikace se stakeholdery (ověření poznatků)
- Přenos informací / požadavků na národní úroveň
- Propagace dobré / špatné praxe

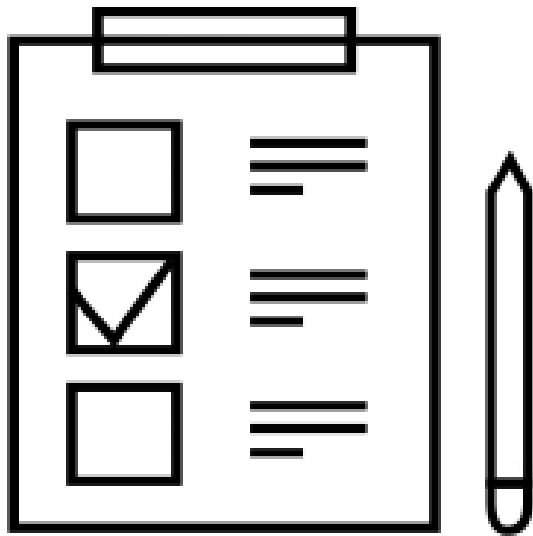
3 duben – červen 22

Vytvoření konkrétního nástroje

- Aktivní zapojení do tvorby AP SRR 23–24
- Diskuse navrhovaných řešení na národní úrovni



Co už pro HSOÚ existuje a co se připravuje?



SRR ČR 21+ / AP SRR / ÚDOP

Investiční pobídky

Zohlednění potřeb HSOÚ v dosavadních nástrojích (např. OP PIK, OP TAK, OP Z+, Národní dotační tituly MMR / MPO, SFPI, ostatní dotační tituly)

Vyhláška MF ve spolupráci s MMR pro programové financování (zohlednění územního rozměru do NDT)

Národní dotační titul

Výzkum Budování inovačního prostředí v HSOÚ (ESPON)

CZ PRES

Zjistěte, co je nového!



www.uzemnidimenze.cz

Děkuji za pozornost

Ondřej Pergl
Ondrej.Pergl@mmr.cz



#prolepšíregiony