

# ROZVOJ OBCÍ A REGIONŮ Královéhradeckého kraje



Souhrnný přehled pro obce  
a aktuální informace 2019



6. ročník regionálních workshopů

**Město Vysoké Veselí 21. 11. 2019**



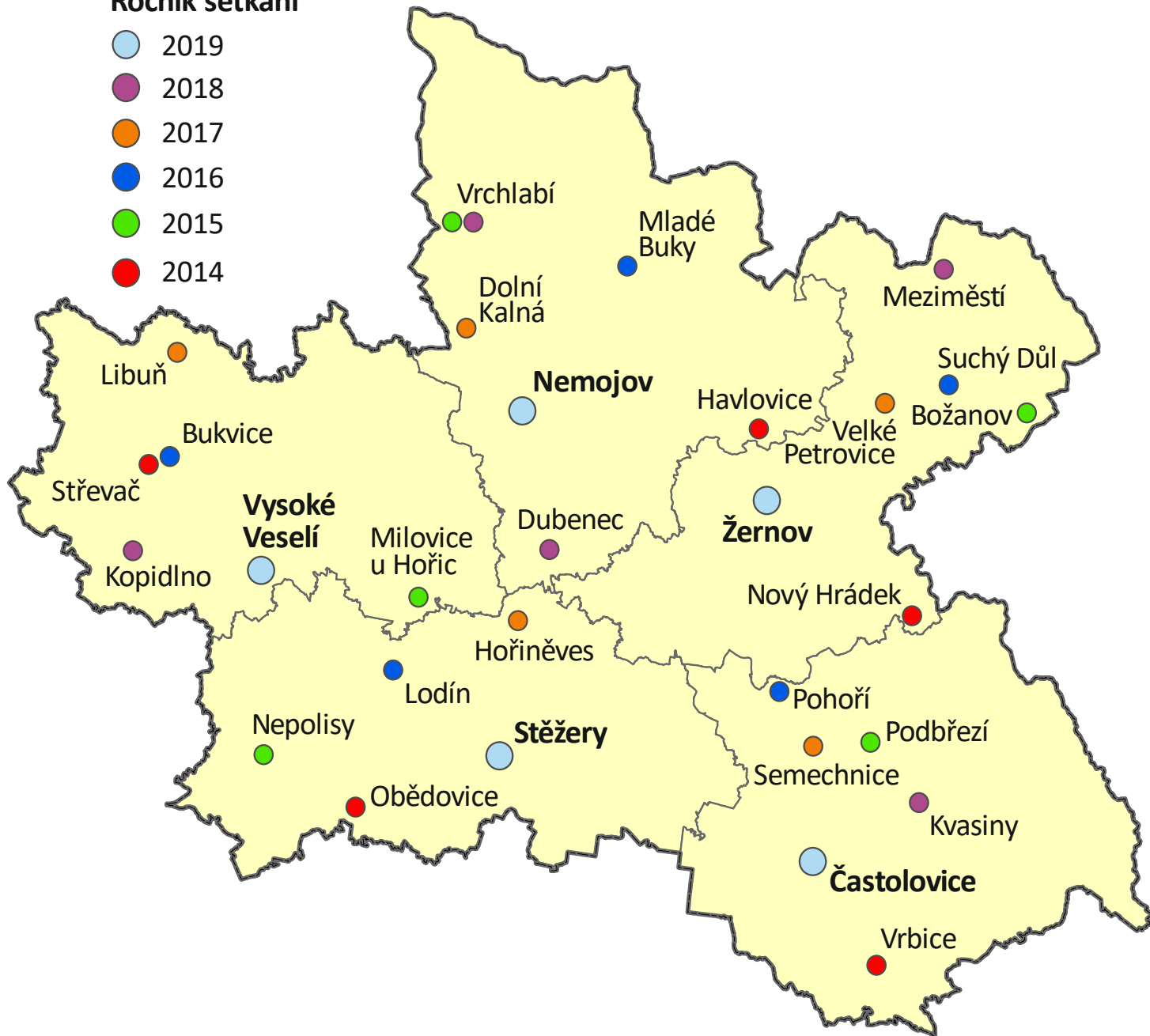
EVROPSKÁ UNIE  
Fond soudržnosti  
Operační program Technická pomoc



MINISTERSTVO  
PRO MÍSTNÍ  
ROZVOJ ČR

## Ročník setkání

- 2019
- 2018
- 2017
- 2016
- 2015
- 2014



# Program setkání

14:00 – 14:30	Úvodní slovo a představení hostitelské obce
14:30 – 15:15	Dotace Královéhradeckého kraje a Program obnovy venkova
15:15 – 15:30	Přestávka
15:30 – 16:15	Příprava regionu 2021+ a podpora obcí a regionů
16:15 – 16:45	Informace regionálních partnerů pro obce
16:45 – 17:00	Další, diskuse a závěr

[www.chytryregion.cz/workshopy-2019](http://www.chytryregion.cz/workshopy-2019)

# Podpora obcí a regionů

**Strategické plánování**

**Metodická podpora**

**Dotace a projekty**



OD MYŠLENKY K REALIZACI



ROZVOJ OBCÍ  
A REGIONŮ



PROJEKTOVÝ  
MANAGEMENT



PODNIKÁNÍ  
A PRŮMYSLOVÉ ZÓNY

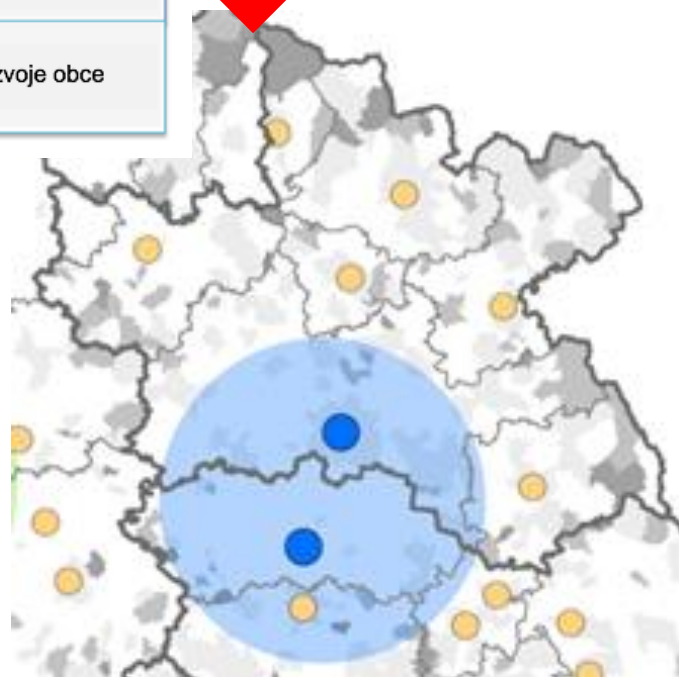


# Úrovně strategického plánování – příprava 21+



**Strategie regionálního  
rozvoje ČR 2021+**

[www.mmr.cz/cs/Microsites/Uzemni-dimenze/Nova-SRR-21](http://www.mmr.cz/cs/Microsites/Uzemni-dimenze/Nova-SRR-21)



# Naše společná vize a priority KHK 2030

## Strategie rozvoje KHK 21+

Královéhradecký kraj je  
atraktivní a prosperující region,  
se spokojenými lidmi a dobrou kvalitou života,  
respektující principy udržitelného rozvoje



[www.chytryregion.cz/strategie](http://www.chytryregion.cz/strategie)

### 5. Vyvážený rozvoj a správa území

Vyrovňování územních disparit v kraji  
Efektivní plánování a správa území  
Spolupráce regionálních partnerů

### 1. Konkurenceschopný region

- Rozvoj znalostní ekonomiky a inovací
- Růst investiční atraktivity regionu
- Podpora zaměstnanosti a vzdělávání

### 2. Zdravá, stabilní a soudržná společnost

- Rozvoj kultury, sportu a zdraví
- Sociální začleňování a stárnutí
- Dostupné bydlení a služby

### 3. Efektivní infrastruktura a dostupnost

- Rozvoj mobility a infrastruktury
- Zvyšování energetické účinnosti
- Podpora digitálních technologií

### 4. Kvalitní a čisté životní prostředí

- Adaptace na klimatickou změnu
- Šetrné a udržitelné hospodaření
- Ochrana přírodních ekosystémů

# 1. Konkurenceschopný region

## **Rozvoj znalostní ekonomiky a inovací**

RIS3 strategie KHK (značka +INOVACE)

Progresivní obory v kraji

...

## **Růst investiční atraktivity regionu**

Strategie investičních příležitostí KHK

Pasportizace a nástroje - BF, PPNI

...

## **Podpora zaměstnanosti a vzdělávání**

Pakt zaměstnanosti KHK

Strategie zaměstnanosti KHK

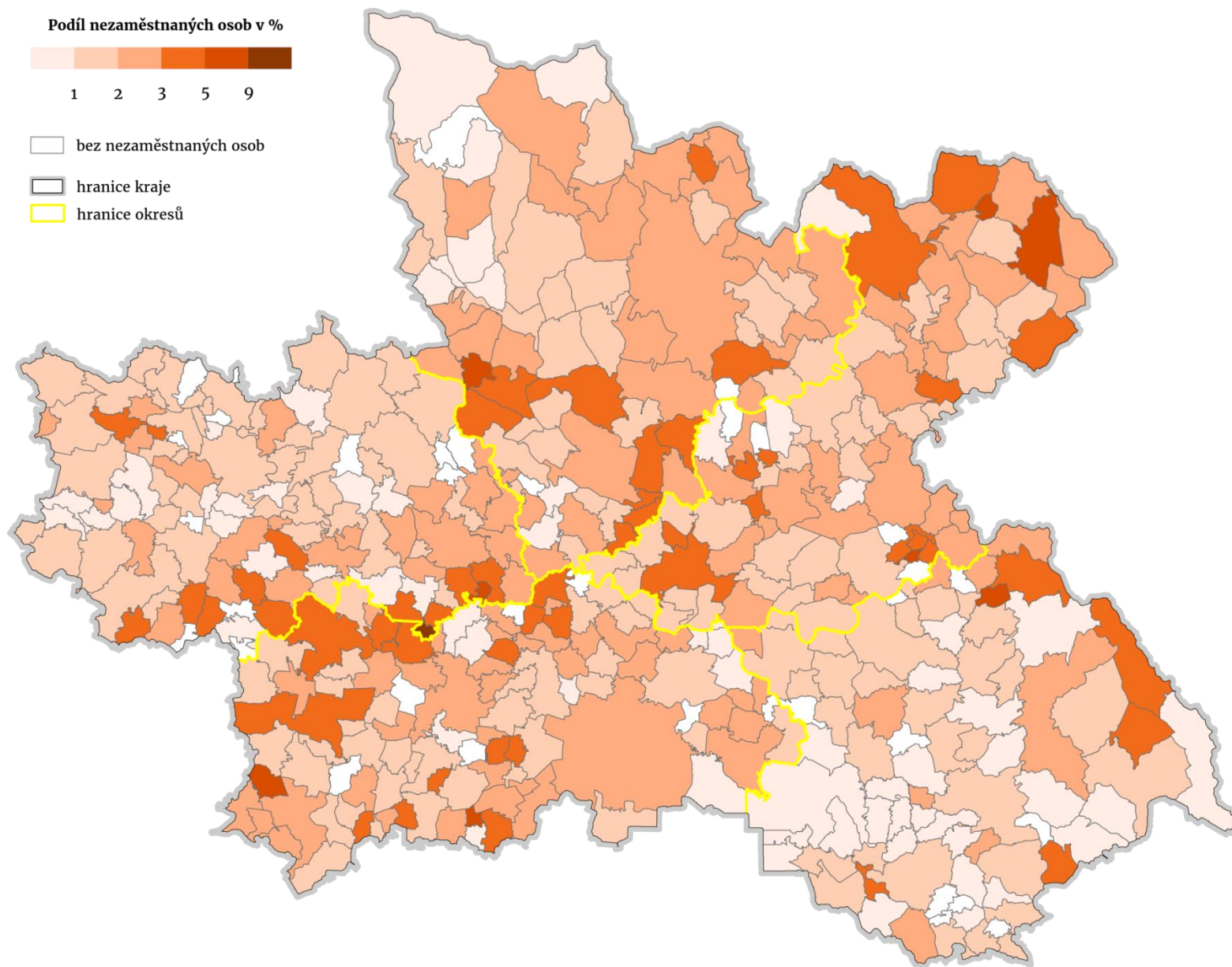
...







# Nezaměstnanost v obcích KHK (září 2019)



# 2. Zdravá, stabilní a soudržná společnost

## **Rozvoj kultury, sportu a zdraví**

Koncepce zdraví KHK

Kvalita života, prevence a životní styl

...

## **Sociální začleňování a stárnutí**

Demografické změny v KHK

Ohrožení sociálním vyloučením

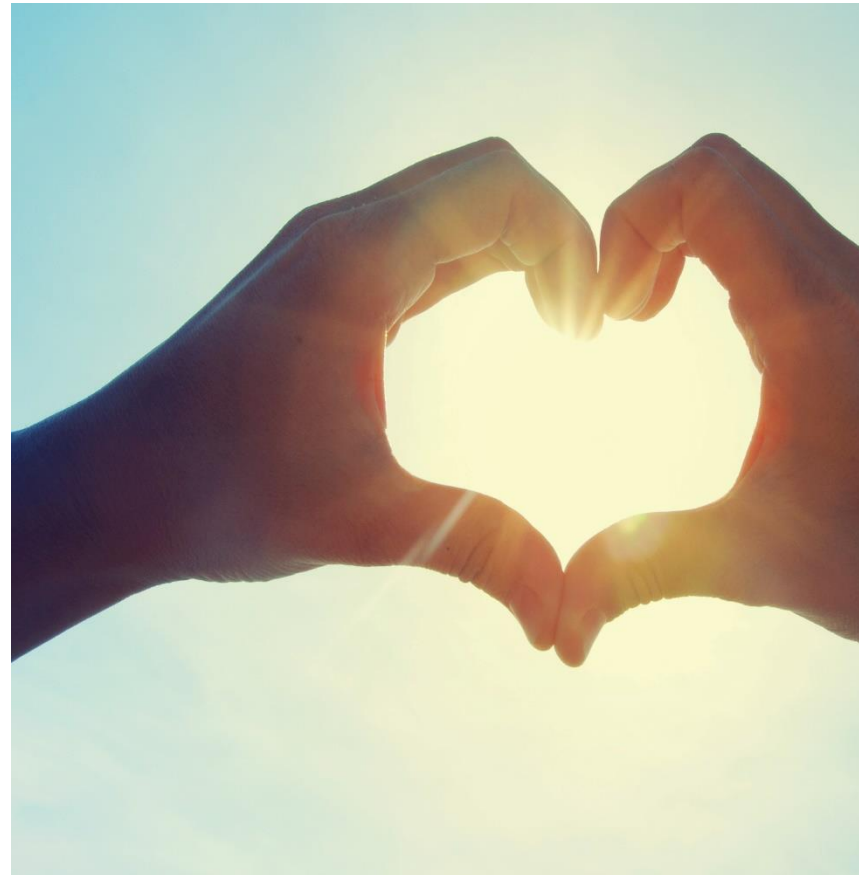
...

## **Dostupné bydlení a služby**

Dostupnost a kvalita veřejných služeb

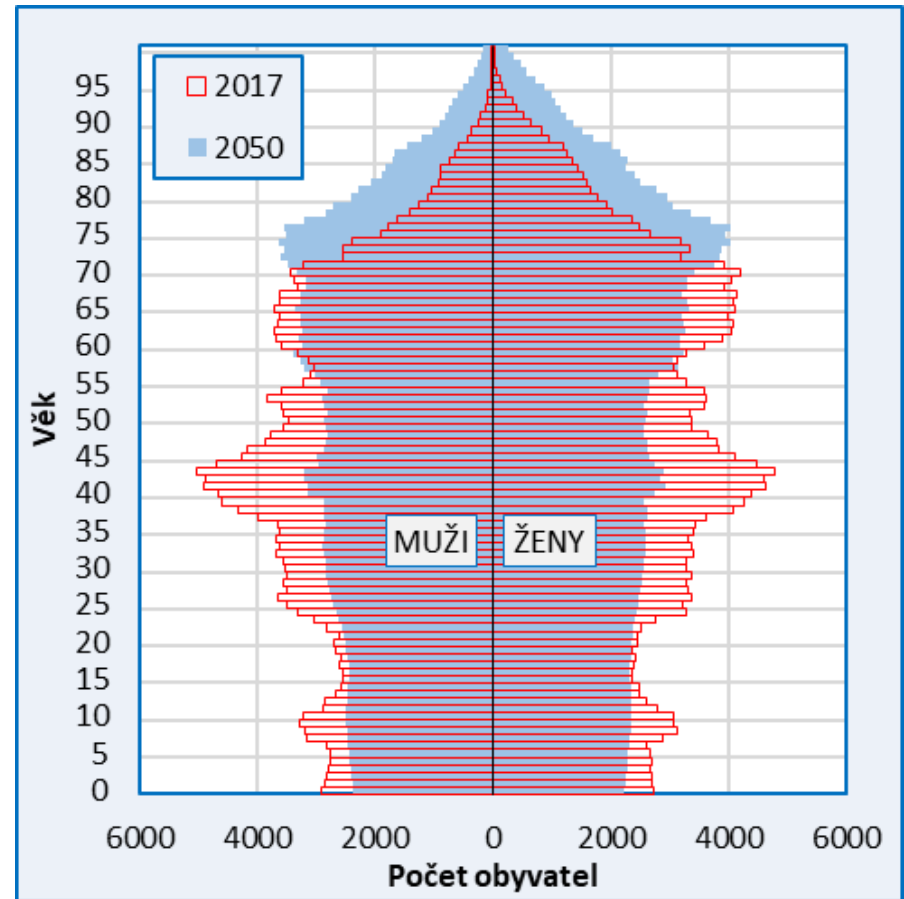
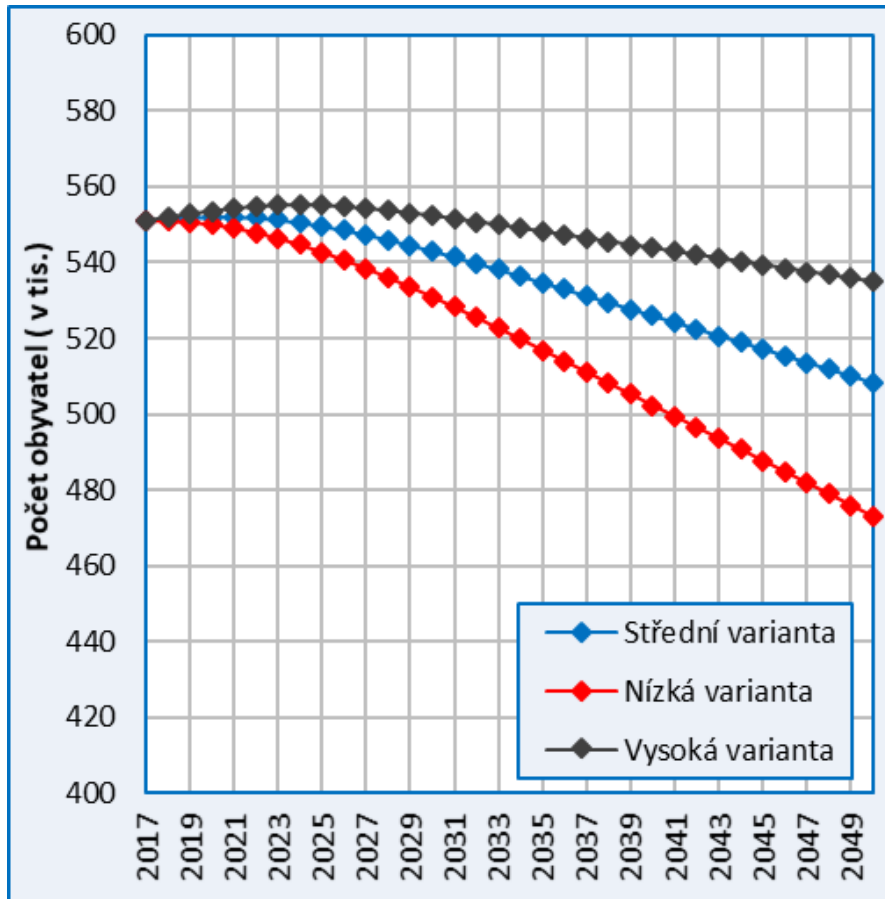
Dostupné bydlení v kraji

...



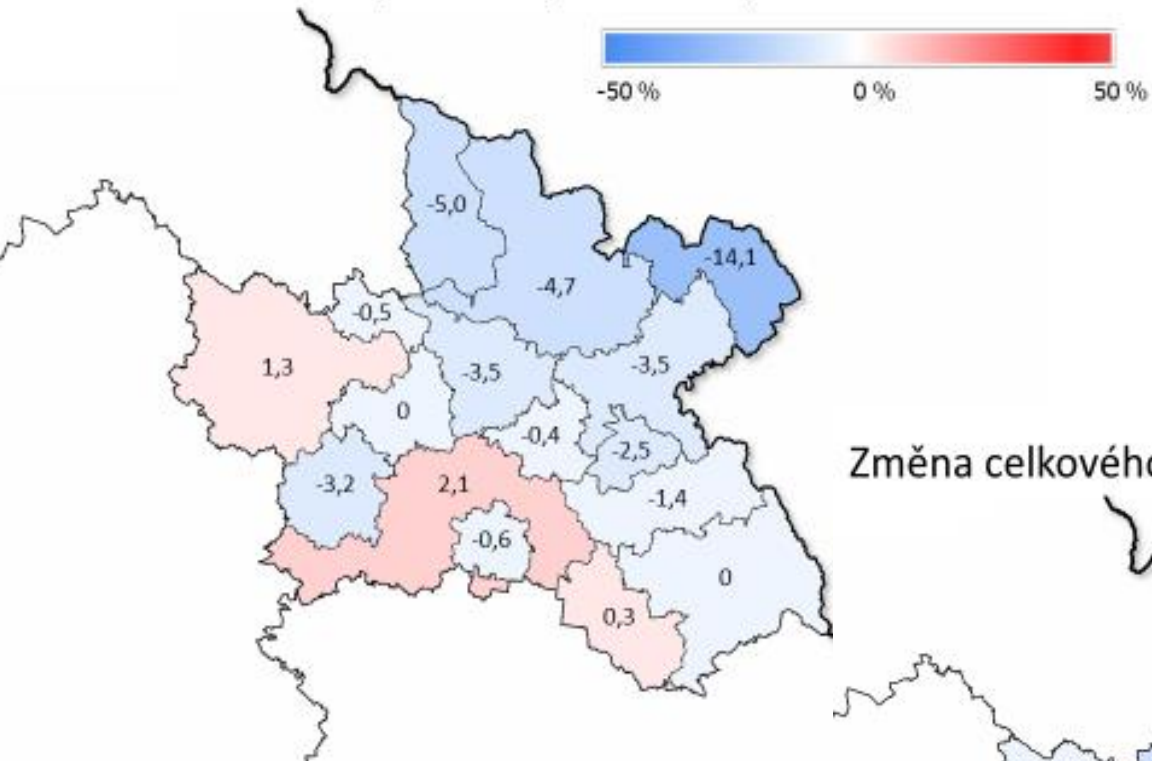
# 1. Perspektivy populačního vývoje – krajský kontext

Královéhradecký kraj

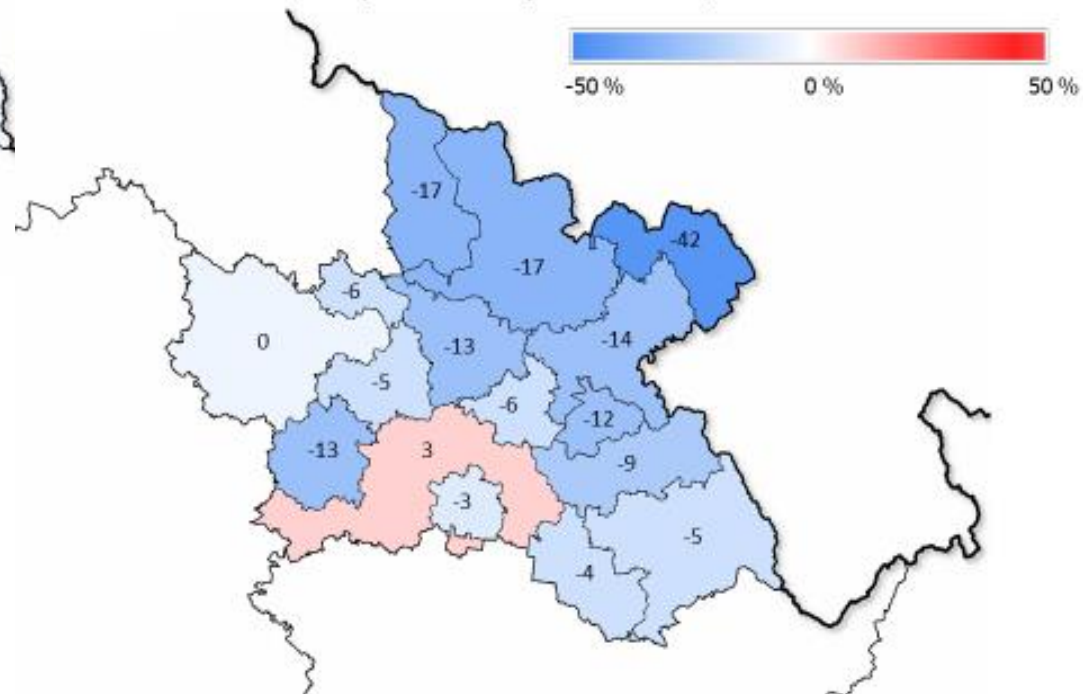


## 2. Perspektivy populačního vývoje SO ORP KHK

Změna celkového počtu obyvatel v %, 2017-2030

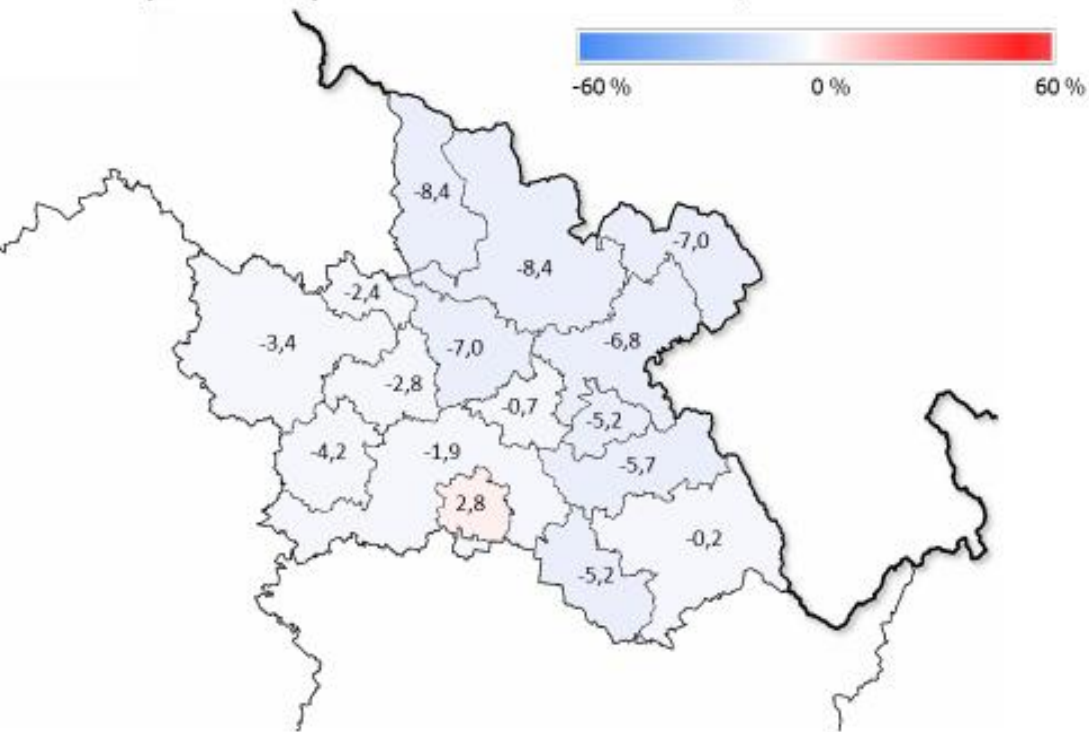


Změna celkového počtu obyvatel v %, 2017-2050

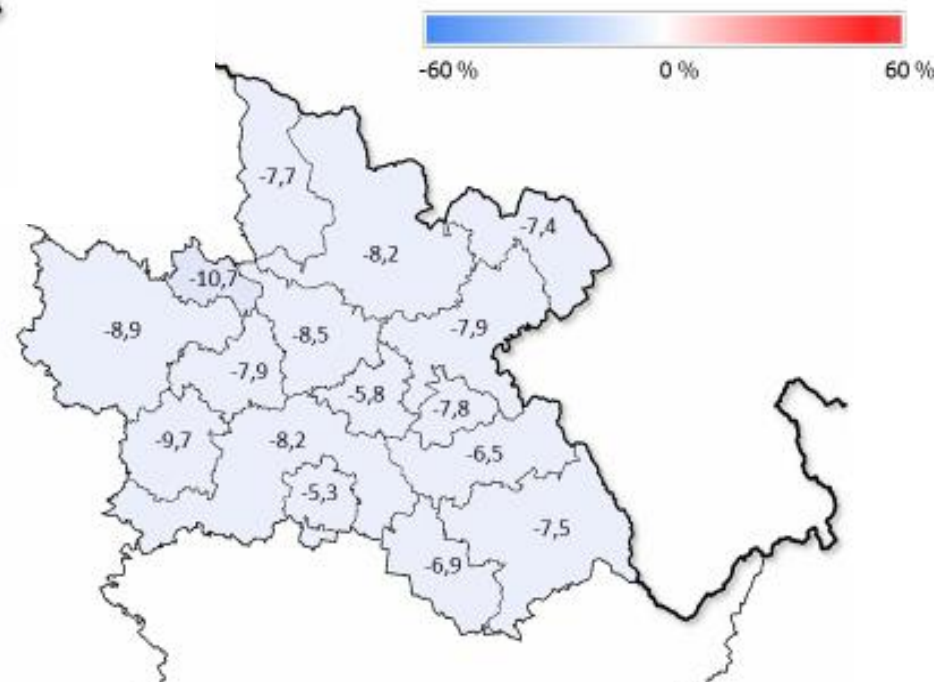


### 3. Perspektivy demografického vývoje SO ORP KHK

Změna počtu obyvatel ve věku 0–19 v %, 2017-2030

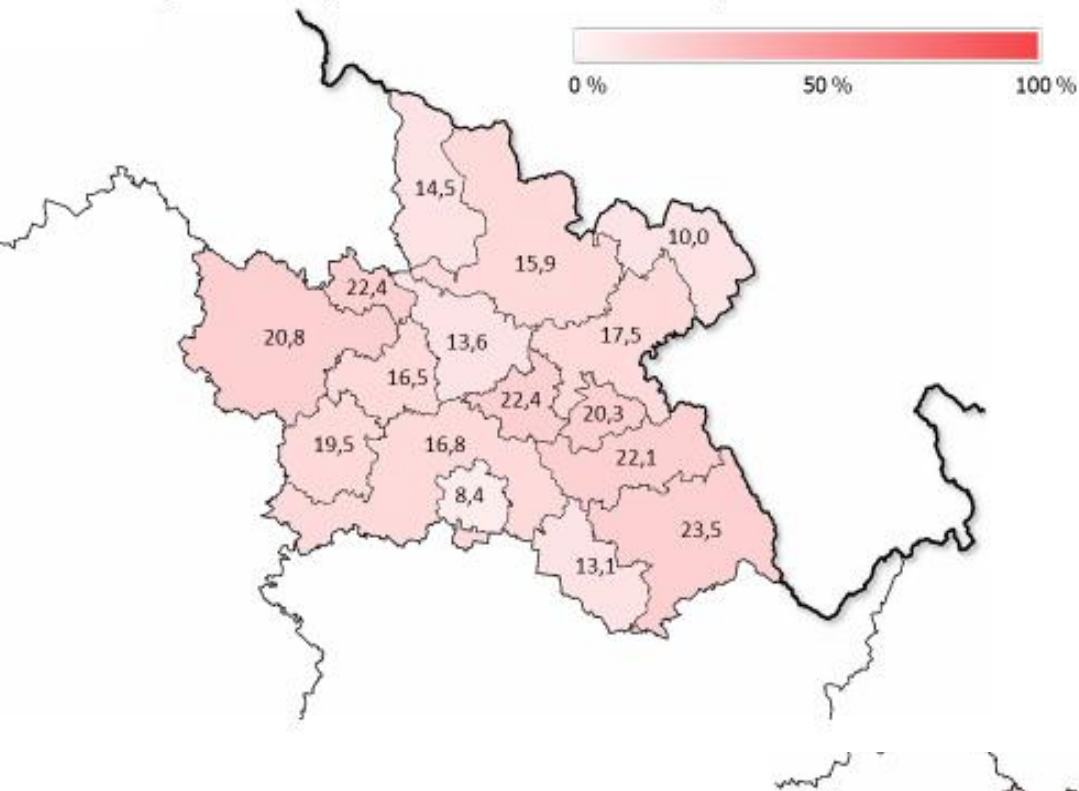


ve věku 20–64 v %, 2017-2030

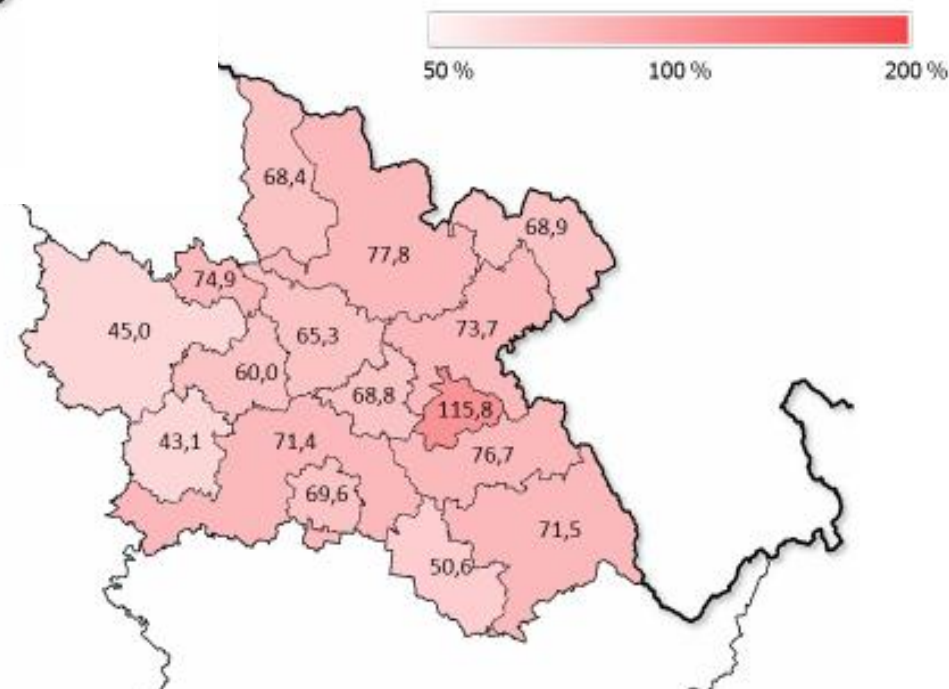


## 4. Perspektivy demografického vývoje SO ORP KHK

Změna počtu obyvatel ve věku 65+ v %, 2017-2030



ve věku 85+ v %, 2017-2030



[www.chytryregion.cz/prognoza](http://www.chytryregion.cz/prognoza)

# 3. Efektivní infrastruktura a dostupnost

## **Rozvoj mobility a infrastruktury**

Dopravní dostupnost

Čistá mobilita

...

## **Zvyšování energetické účinnosti**

Energetické úspory

Energetický management

...

## **Podpora digitálních technologií**

Vysokorychlostní internet

Elektronizace agend

...

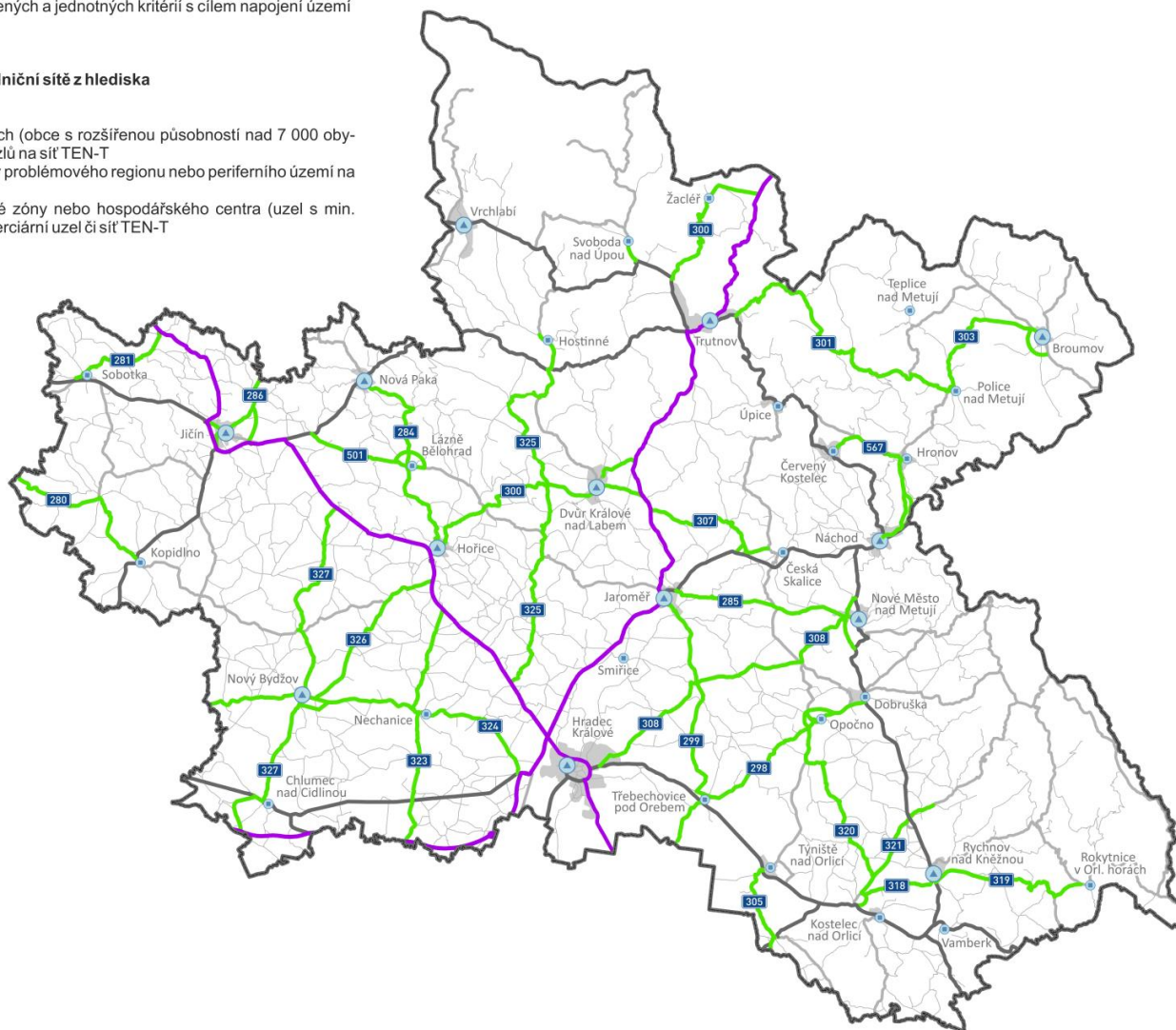




Mapa znázorňuje vybrané úseky silnic II. a III. třídy v Královéhradeckém kraji podporovatelné z evropských fondů na základě centrálně stanovených a jednotných kritérií s cílem napojení území na transevropskou dopravní síť.

### Kritéria pro výběr úseků prioritní regionální silniční sítě z hlediska jejich dopravně hospodářského významu:

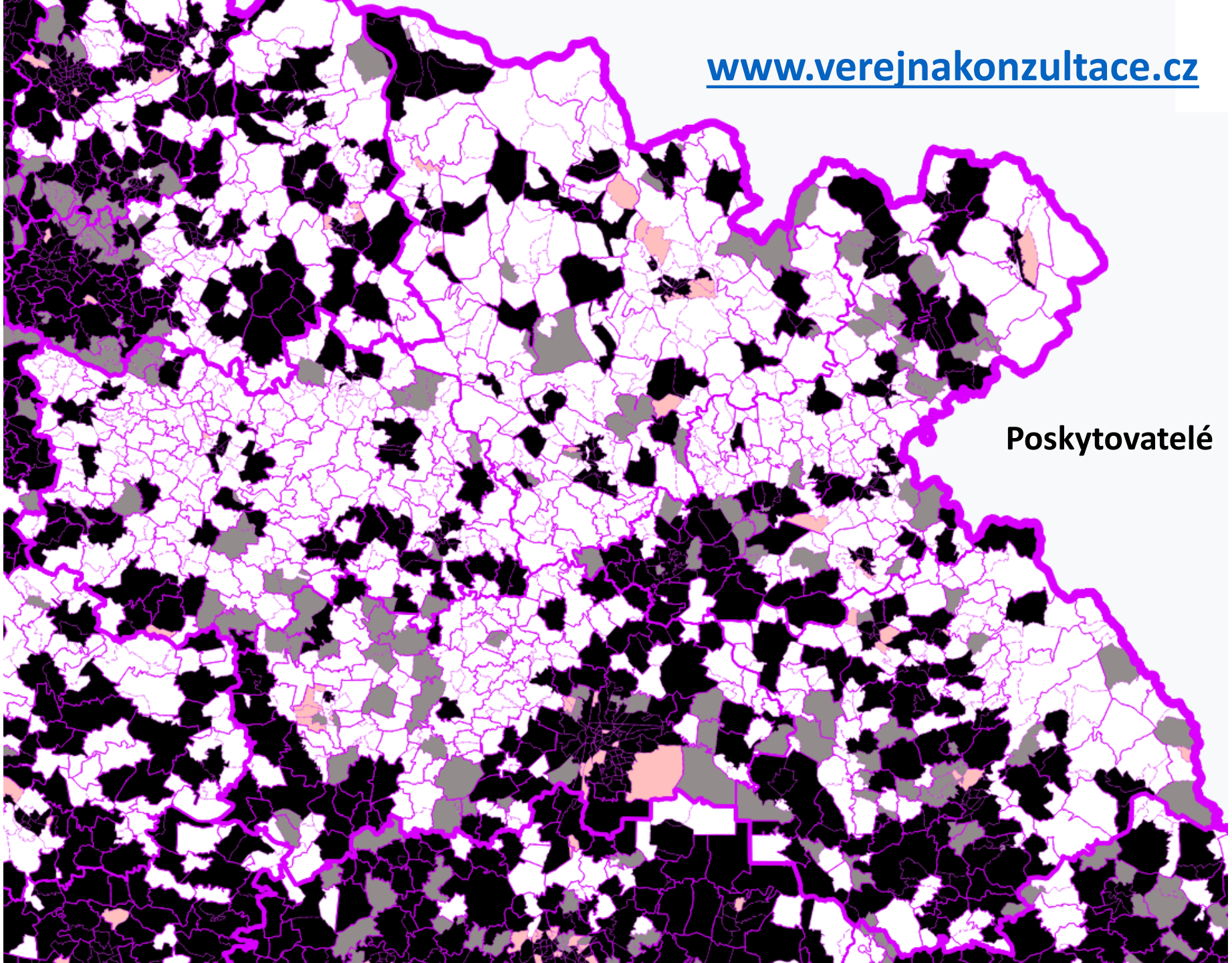
- komunikace slouží jako napojení sekundárních (obce s rozšířenou působností nad 7 000 obyvatel) nebo terciárních (ostatní ORP a POÚ) uzlů na síť TEN-T
- komunikace slouží jako napojení hospodářsky problémového regionu nebo periferního území na síť TEN-T či sekundární nebo terciární uzel
- komunikace slouží jako napojení průmyslové zóny nebo hospodářského centra (uzel s min. 1 000 pracovními místy) na sekundární nebo terciární uzel či síť TEN-T



- sekundární uzel
- terciární uzel
- 304 číslo silnice II. třídy
- síť TEN-T
- prioritní silnice
- silnice I. třídy
- silnice II. třídy
- silnice III. třídy
- hranice kraje
- sídlo

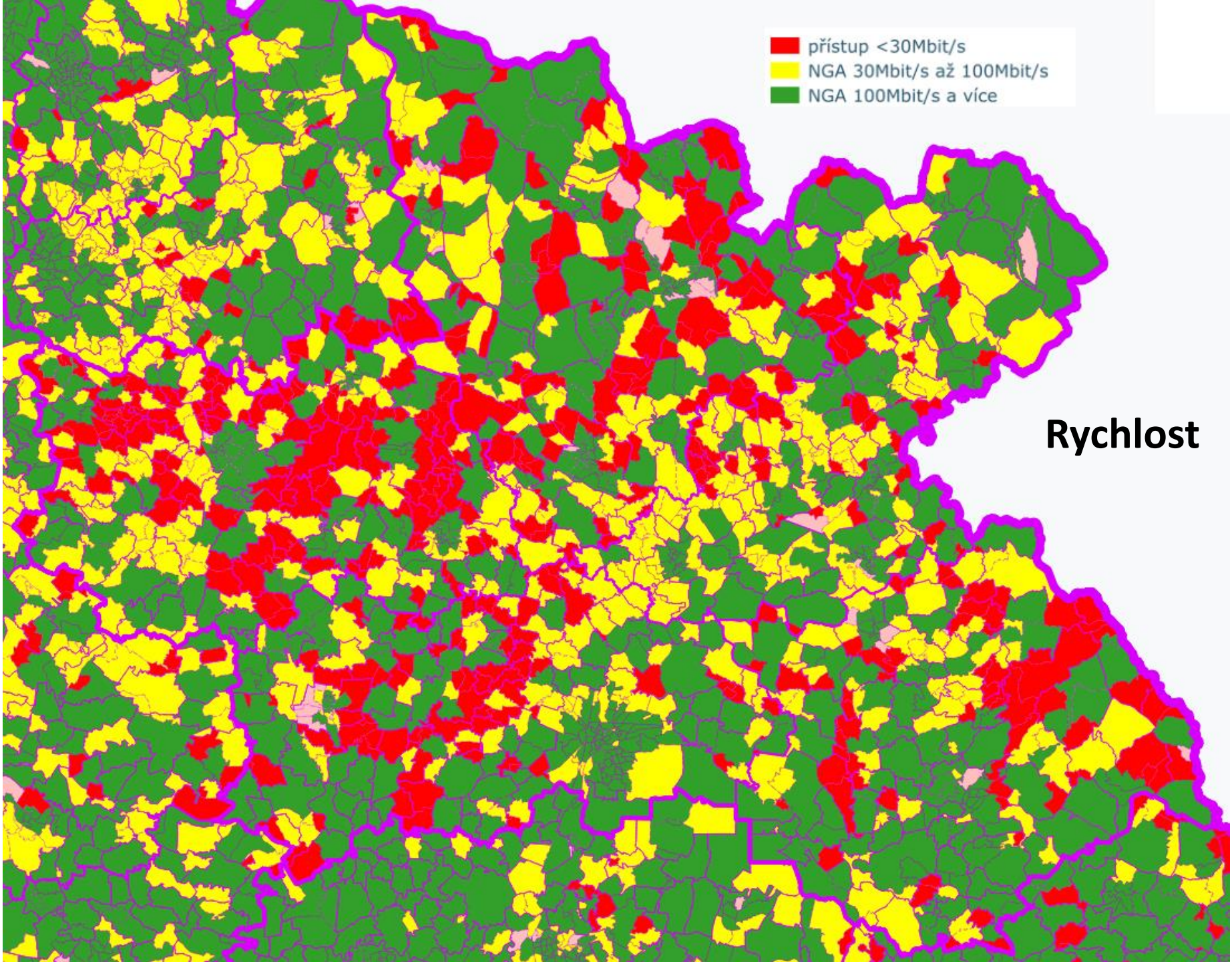


Poskytovatelé



- přístup <30Mbit/s
- NGA 30Mbit/s až 100Mbit/s
- NGA 100Mbit/s a více

**Rychlost**



# 4. Kvalitní a čisté životní prostředí

## **Adaptace na klimatickou změnu**

Sucho a povodně

Zelená infrastruktura

...

## **Šetrné a udržitelné hospodaření**

Vodní a odpadové hospodářství

Zemědělství, půda a lesy

...

## **Ochrana přírodních ekosystémů**

Biodiverzita a EVVO

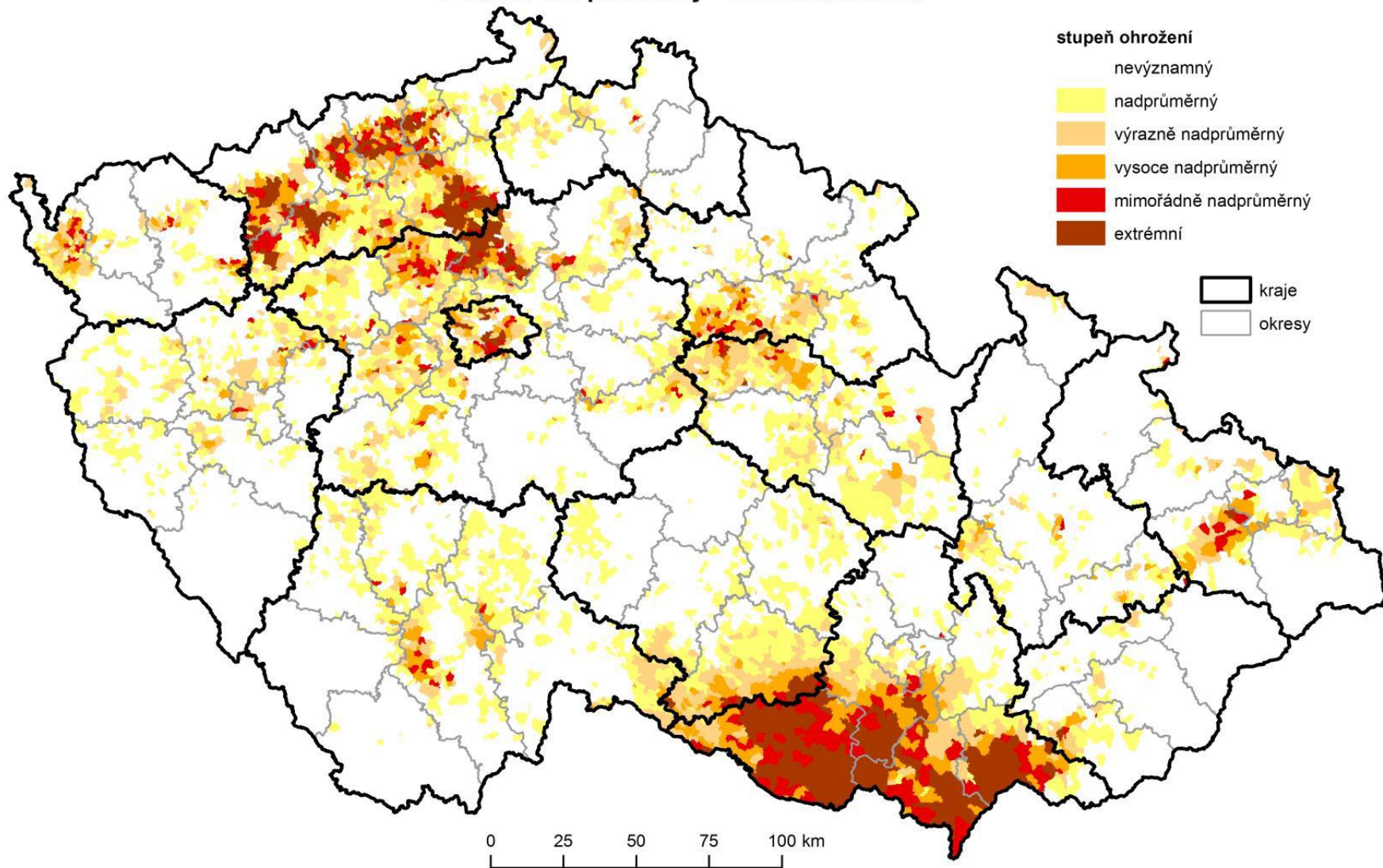
Péče o krajinu

...



# OHROŽENÉ OBLASTI DLE GENERELU VODNÍHO HOSPODÁŘSTVÍ

3 sledované parametry - ohrožení suchem



# 5. Vyvážený rozvoj a správa území

## **Vyrovňování územních disparit v kraji**

Hospodářsky slabé regiony

Sociálně vyloučené lokality

Venkov

## **Efektivní plánování a správa území**

Strategické /územní plánování

SMART / udržitelné projekty

Veřejná správa

## **Spolupráce regionálních partnerů**

Místní akční skupiny / aglomerace

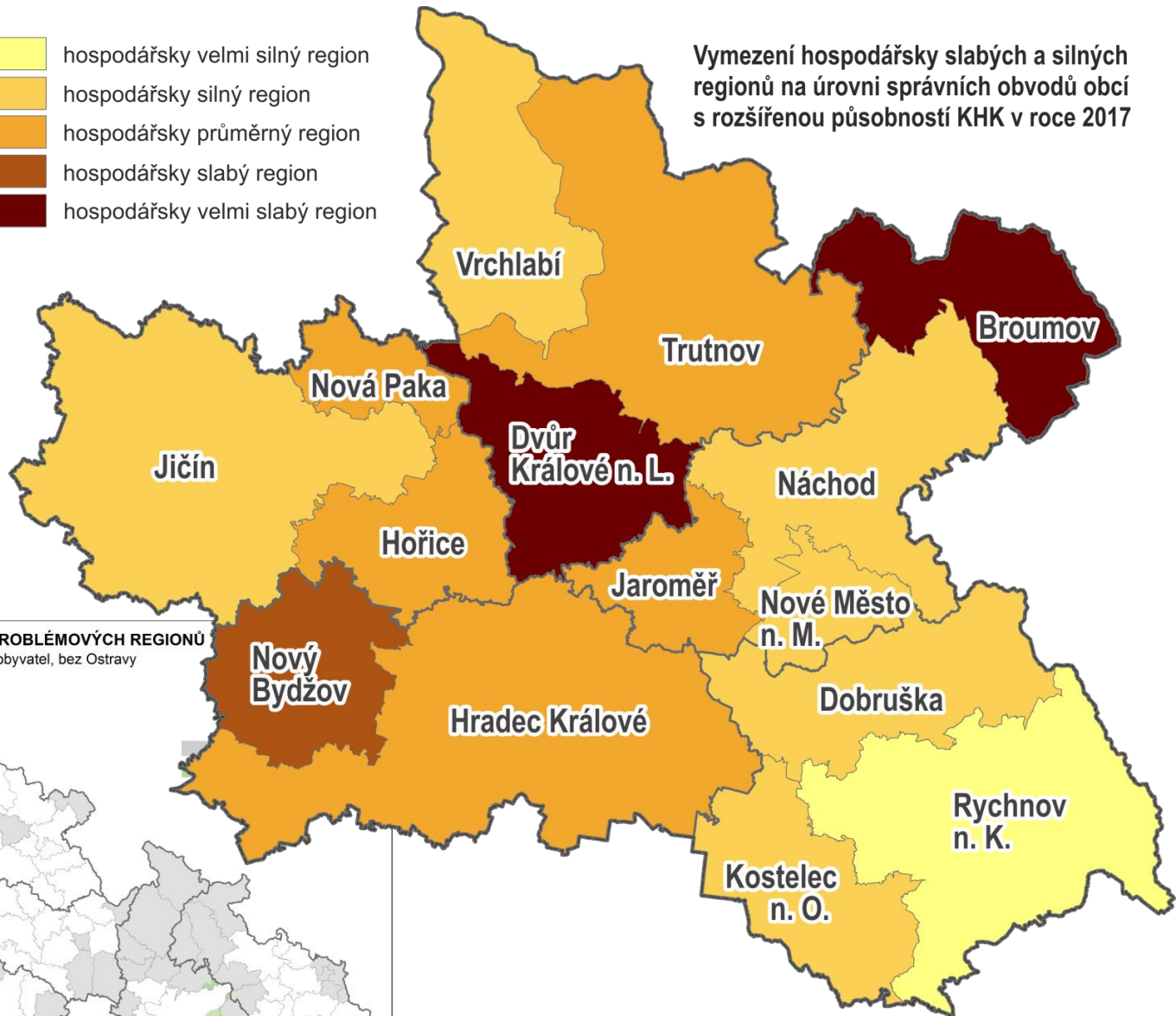
Spolupráce měst a venkova

Přeshraniční spolupráce

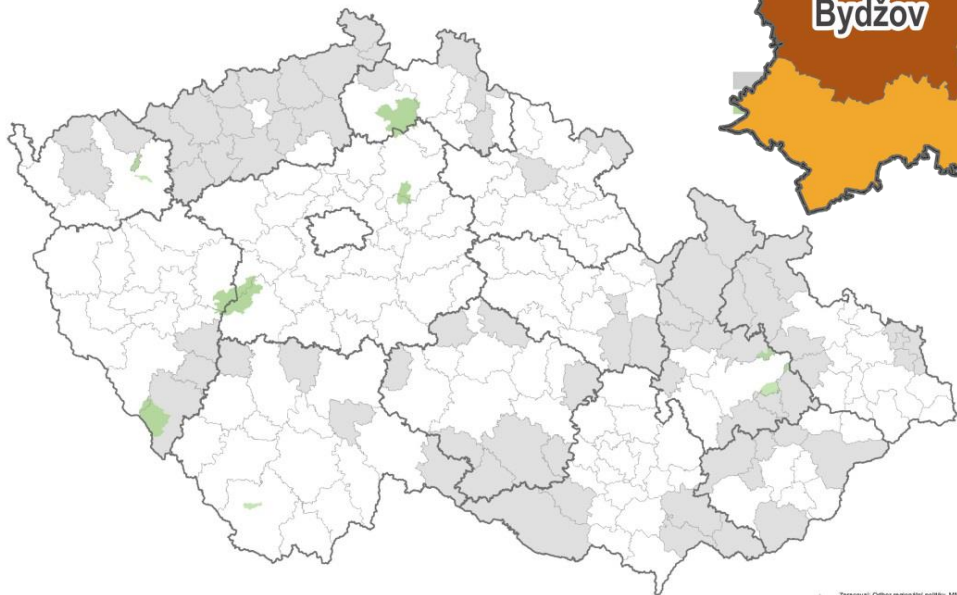


- hospodářsky velmi silný region
- hospodářsky silný region
- hospodářsky průměrný region
- hospodářsky slabý region
- hospodářsky velmi slabý region

Vymezení hospodářsky slabých a silných regionů na úrovni správních obvodů obcí s rozšířenou působností KHK v roce 2017



**NÁVRH VYMEZENÍ HOSPODÁŘSKY PROBLÉMOVÝCH REGIONŮ**  
5 ukazatelů - celkové skóre, 25% obyvatel, bez Ostravy



# Webový portál [www.chytryregion.cz](http://www.chytryregion.cz)

## Inspirativní projekty – soutěž „Bud’te inspirací“

Dotace pro obce

Regionální rozvoj

Příprava na 2021+

Mapový portál

Aktuality a novinky

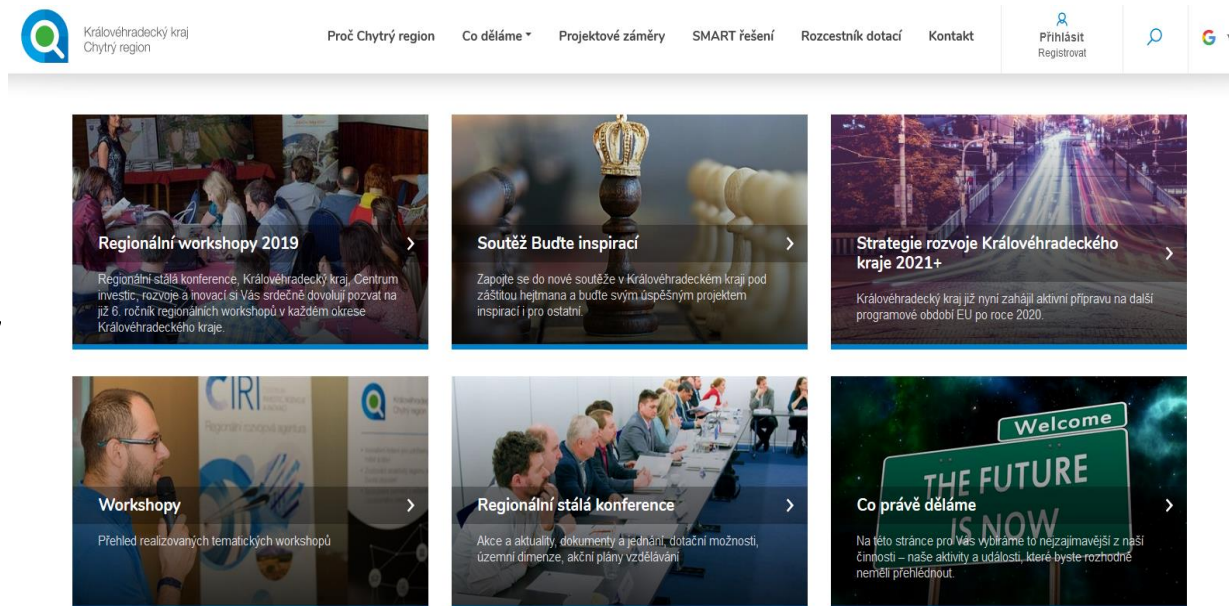
Kalendář akcí

Akademie

...

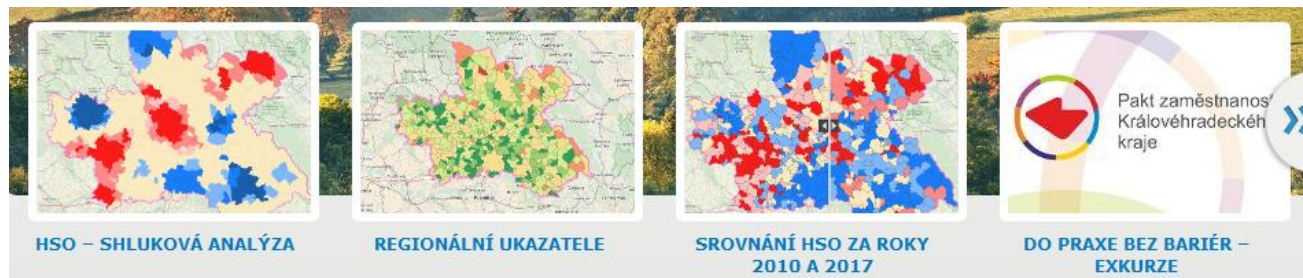
<https://www.chytryregion.cz/aplikace-pro-obce>

[www.chytryregion.cz/soutez](http://www.chytryregion.cz/soutez)



### Metodiky a dotace

- Tvorba programu rozvoje obce
- Příprava a realizace investic v obci
- Přehled aktuálních dotací pro obce
- Dotační portál Královéhradeckého kraje



# Podpora rozvoje regionu – CHYTRÝ REGION

Sběr projektových záměrů

Dotační rozcestník



Královéhradecký  
Chytrý region

Co děláme ▾

Projektové záměry

SMART řešení

Rozcestník dotací

Kontakt

 **Přihlásit**  
Registrovat



## CHYTRÝ REGION

### Databáze projektových záměrů

Udržíme databázi projektů pro Regionální akční plán a intenzivně pomáháme nositelům  
v jejich realizaci



#### Zadejte projektový záměr

Vložte svůj záměr či rozpracovaný projekt do naší databáze a pomozte tím nám i sobě s nastavením dotačních programů

[+ Zadejte svůj projektový záměr](#)



#### Inspirujte se chytrým řešením

Podívejte se, jakým způsobem lze usnadnit život obyvatelům i návštěvníkům obce či města pomocí moderních technologií

[Zobrazit SMART řešení](#)



#### Najděte svoji dotaci

Náš dotační rozcestník poskytuje základní orientaci v krajských, státních a evropských zdrojích financí pro Vaši obec

[Najděte svoji dotaci](#)



## Rozcestník dotací

V Rozcestníku dotací naleznete aktuální dotační tituly využitelné pro obce z evropských, státních a krajských zdrojů. Dotační tituly jsou členěny dle jednotlivých témat a podtémat. Dotace můžete vyhledávat i s použitím klíčových slov zadaných do vyhledávacího okénka v pravém horním rohu stránek.



### Doprava

Bezpečnost  
Cyklot doprava  
Silniční komunikace  
Vozový park a veřejná doprava



### Životní prostředí a energetika

Energetické úspory a řízení  
Odpady a ekologické zátěže  
Ochrana přírody a krajiny  
Snižování emisí a ochrana ovzduší



### Veřejná prostranství a zeleň

Úprava veřejných prostor  
Demolice budov  
Bezbariérovost budov  
Veřejná zeleň  
Veřejné osvětlení



### Bydlení a technická infrastruktura


Výstavba bytů  
Revitalizace bytového fondu  
Zasítování pozemků  
Vodohospodářská infrastruktura

Cestovní ruch a památky

## Všechny dotace pro obce a informace o nich na jednom místě


[www.dotacnirozcestnik.cz](http://www.dotacnirozcestnik.cz)

### Výstavba technické infrastruktury

Stav výzvy: **probíhající**  
Zdroj financování:   
Poskytovatel dotace: **MMR**  
Termín výzvy: **21. 10. 2019 - 21. 1. 2020**  
Zpřesnění žadatele: **Není stanoveno**  
Uplatnění chytrých řešení: **ano**  
Míra dotace: **Není stanoven**  
Klíčová slova: **zasítování, pozemků, silnice, vodovody, kanalizace**

[Více informací](#)

### Vodovody a kanalizace

Stav výzvy: **probíhající**  
Zdroj financování:   
Poskytovatel dotace: **SFŽP**  
Termín výzvy: **1. 11. 2019 - 31. 1. 2020**  
Zpřesnění žadatele: **Není stanoveno**  
Uplatnění chytrých řešení: **ano**  
Míra dotace: **63,75%**  
Klíčová slova: **kanalizace, ČOV, vodovody, přivaděče, úpravný, intenzifikace, akumulace**

[Více informací](#)



# Národní dotace MMR



MINISTERSTVO  
PRO MÍSTNÍ  
ROZVOJ ČR

## PODPORA A ROZVOJ REGIONŮ 2019+

(zpětná reakce na **podněty z regionů, rok 2020**)

- DT A - Podpora obnovy místních komunikací
- **DT B** - Podpora obnovy sportovní infrastruktury
- **DT C** - Podpora obnovy staveb a zařízení dopravní infrastruktury
- **DT D** - Podpora vítězů soutěže Vesnice roku
- **DT E** - Rekonstrukce a přestavba veřejných budov
- **DT F** - Revitalizace veřejných ploch v zastavěném území obce
- **DT G** - Obnova drobných sakrálních staveb a hřbitovů
- **DT H** - Podpora budování a obnovy míst aktivního a pasivního odpočinku
- **DT I** - Podpora dostupnosti služeb
- **DT J** - Sdílené vybavení komunální technikou
- **DT K** - Podpora venkovské pospolitosti a spolupráce na rozvoji obcí
  
- **+ Regenerace brownfieldů pro nepodnikatelské účely**

# Předpokládaný harmonogram výzev NDT MMR

Program	Předpokládané datum vyhlášení							Předpokládané datum ukončení									
	21.10.	25.10.	29.10.	1.11.	4.11.	11.11.	2.12.	11.12.	4.1.	21.1.	24.1.	29.1.	31.1.	4.2.	10.2.	2.3.	1.4.
PODPORA BYDLENÍ	PEČOVATELSKÉ BYTY																
	KOMUNITNÍ DOMY SENIORŮ																
	VÝSTAVBA TECHNICKÉ INFRASTRUKTURY																
	PODPORA VÝSTAVBY VÝTAHŮ A BEZBARIÉROVÝCH VSTUPŮ DO BYTOVÝCH DOMŮ																
PODPORA VÝSTAVBY V OBLASTECH SE SPZ	VÝSTAVBA NÁJEMNÍCH BYTŮ V OBLASTECH SE STRATEGICKOU PRŮMYSLVOU ZÓNOU																
	VÝSTAVBA TECHNICKÉ INFRASTRUKTURY V OBLASTECH SE STRATEGICKOU PRŮMYSLVOU ZÓNOU																
BEZBARIÉROVÉ OBCE OD ROKU 2017	ODSTRAŇOVÁNÍ BARIÉR V BUDOVÁCH DOMŮ S PEČOVATELSKOU SLUŽBOU A V BUDOVÁCH MĚSTSKÝCH A OBECNÍCH																
	EUROKLÍČ																
NÁRODNÍ PROGRAM PODPORY CESTOVNÍHO RUCHU V REGIONECH	PODPORA NADREGIONÁLNÍCH AKTIVIT																
	ROZVOJ ZÁKLADNÍ A DOPROVODNÉ INFRASTRUKTURY CR																
	ROZVOJ VEŘEJNÉ INFRASTRUKTURY																
	MARKETINGOVÉ AKTIVITY NA ÚROVNI KRAJŮ																
	MARKETINGOVÉ AKTIVITY NA OBLASTNÍ ÚROVNI																
	MARKETINGOVÉ AKTIVITY NA NÁRODNÍ A NADREGIONÁLNÍ ÚROVNI																
PODPORA REVITALIZACE ÚZEMÍ	DEMOLICE BUDOV V SOCIÁLNĚ VYLOUČENÝCH LOKALITÁCH																
	PODPORA REGENERACE BROWNFIELDŮ PRO NEPODNIKATELSKÉ VYUŽITÍ																
	STUDIE VYUŽITÍ VLÁDOU DOPORUČENÝCH BROWNFIELDŮ																
PODPORA ROZVOJE REGIONŮ	PODPORA OBNOVY SPORTOVNÍ INFRASTRUKTURY																
	PODPORA VÍTĚZŮ SOUTĚŽE VESNICE ROKU																
	PODPORA BUDOVÁNÍ A OBNOVY MÍST AKTIVNÍHO A PASIVNÍHO ODPOČINKU																
	PODPORA DOSTUPNOSTI SLUŽEB																
	PODPORA VENKOVSKÉ POSPOLITOSTI A SPOLUPRÁCE NA ROZVOJI OBCÍ																
	PODPORA OBNOVY SPORTOVNÍ INFRASTRUKTURY																
PODPORA ÚZEMNĚ PLÁNOVACÍCH ČINNOSTÍ OBCÍ	ÚZEMNÍ PLÁN																
	21.10.	25.10.	29.10.	1.11.	4.11.	11.11.	2.12.	11.12.	4.1.	21.1.	24.1.	29.1.	31.1.	4.2.	10.2.	2.3.	1.4.

# Dotace MMR na rok 2020 (v mil. Kč)

• Územně plánovací činnost	15
• Podpora bydlení	465
• Výstavba v SPZ	120
• Cestovní ruch	150
• Bezbariérové obce	10
• Rozvoj regionů	410
• Revitalizace území	465

+ **SFRB** (Výstavba pro obce, regenerace sídlišť,...)

[www.sfrb.cz](http://www.sfrb.cz)

[www.mmr.cz/cs/Narodni-dotace](http://www.mmr.cz/cs/Narodni-dotace)

# Národní dotace MŽP



Ministerstvo životního prostředí  
České republiky

## Dotační plán NPŽP na 3 roky 2018 – 2020:

- 8 mld. Kč v rámci 40 výzev (obce,...)
- reaguje na vyčerpané prostředky v OPŽP
- priority a harmonogram výzev
- vodohospodářská infrastruktura – 6,5 mld.

[www.mzp.cz/cz/news\\_180405\\_NPZP](http://www.mzp.cz/cz/news_180405_NPZP)

[www.narodniprogramzp.cz](http://www.narodniprogramzp.cz)

# Aktuální výzvy SFŽP – dotace ČR

Likvidace nepotřebných vrtů	1.11.2017	20.12.2019
Vodovody a kanalizace	1.11.2019	31.1.2020
Přírodní zahrady	3.2.2020	31.3.2020
Domovní čistírny odpadních vod	16.10.2019	30.6.2020
Výsadba stromů	14.10.2019	31.8.2020
Zdroje pitné vody	4.5.2018	18.12.2020
Nová zelená úsporám	1.1.2014	31.12.2022

[www.narodniprogramzp.cz/nabidka-dotaci](http://www.narodniprogramzp.cz/nabidka-dotaci)

# Aktuální výzvy OPŽP – dotace EU

114. výzva – Výstavba a zvýšení kapacity zařízení na recyklaci a materiálové využívání odpadu	3.9.2018	2.12.2019
125. výzva – Preventivní protipovodňová opatření	1.10.2019	19.12.2019
52. výzva – Posílení přirozených funkcí krajiny	3.4.2017	2.1.2020
87. výzva – Posílení biodiverzity	16.1.2017	2.1.2020
115. výzva – Revitalizace funkčních ploch a prvků sídelní zeleně	1.8.2018	2.1.2020
119. výzva – Povodňová ochrana intravilánu a hospodaření se srážkovými vodami	4.2.2019	13.1.2020
126. výzva – Zvýšení podílu materiálového a energetického využití odpadů	1.8.2019	3.2.2020
121. výzva – Snížení energetické náročnosti veřejných budov	2.5.2019	3.2.2020
122. výzva – Prevence vzniku odpadů	1.4.2020	30.7.2020



# Další národní dotace pro obce

**SFDI** – bezpečnost, cyklostezky, křížení komunikací

**MZe** – vodní toky a nádrže, vodovody a kanalizace, kulturní prvky,...

**MPO** – EFEKT (veřejné osvětlení, energetický management,...)

**MK** – kulturní památky a tradice, památkové rezervace,...

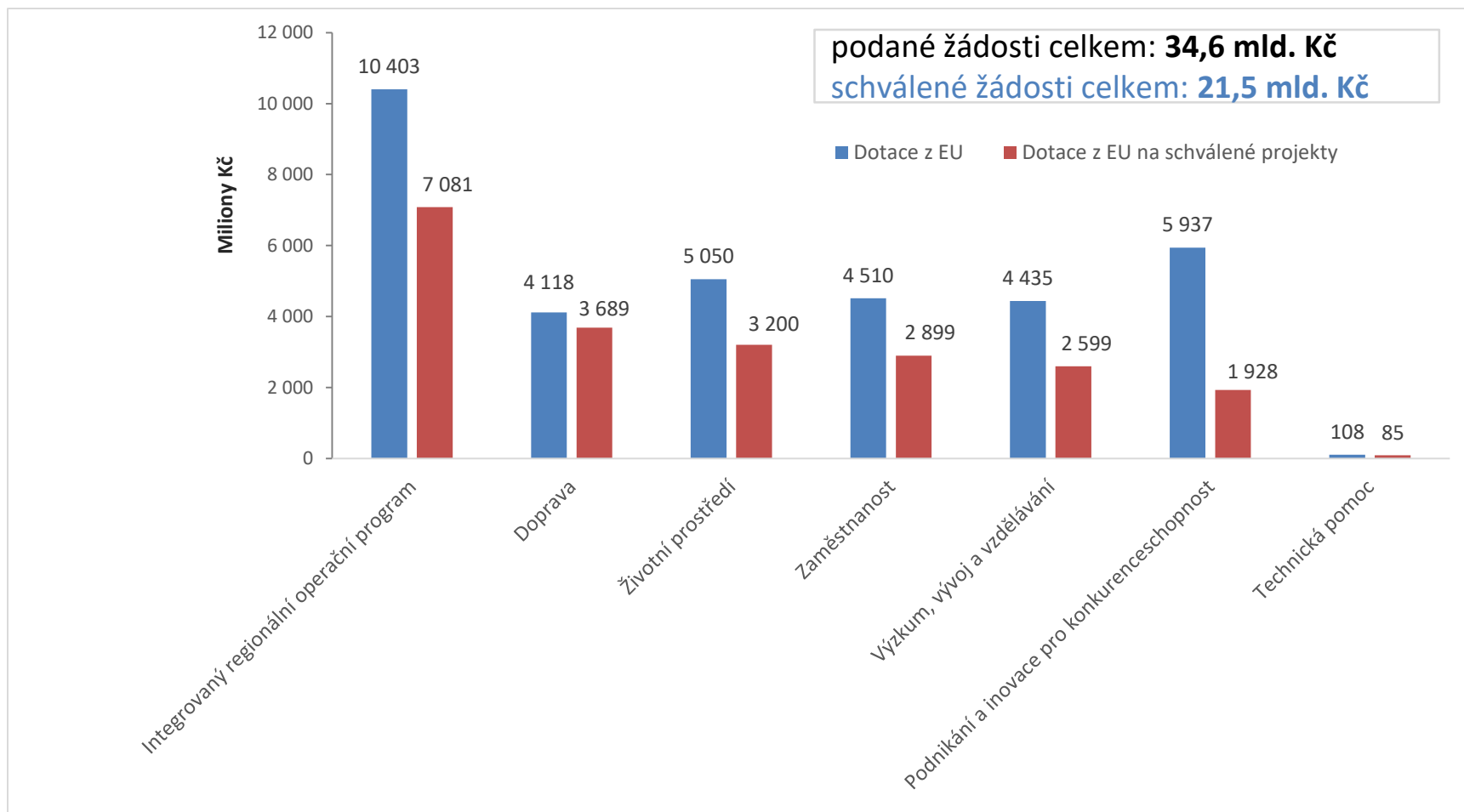
**MŠMT** – sportoviště,...

**... a další – více na [www.dotacnirozcestnik.cz](http://www.dotacnirozcestnik.cz)**

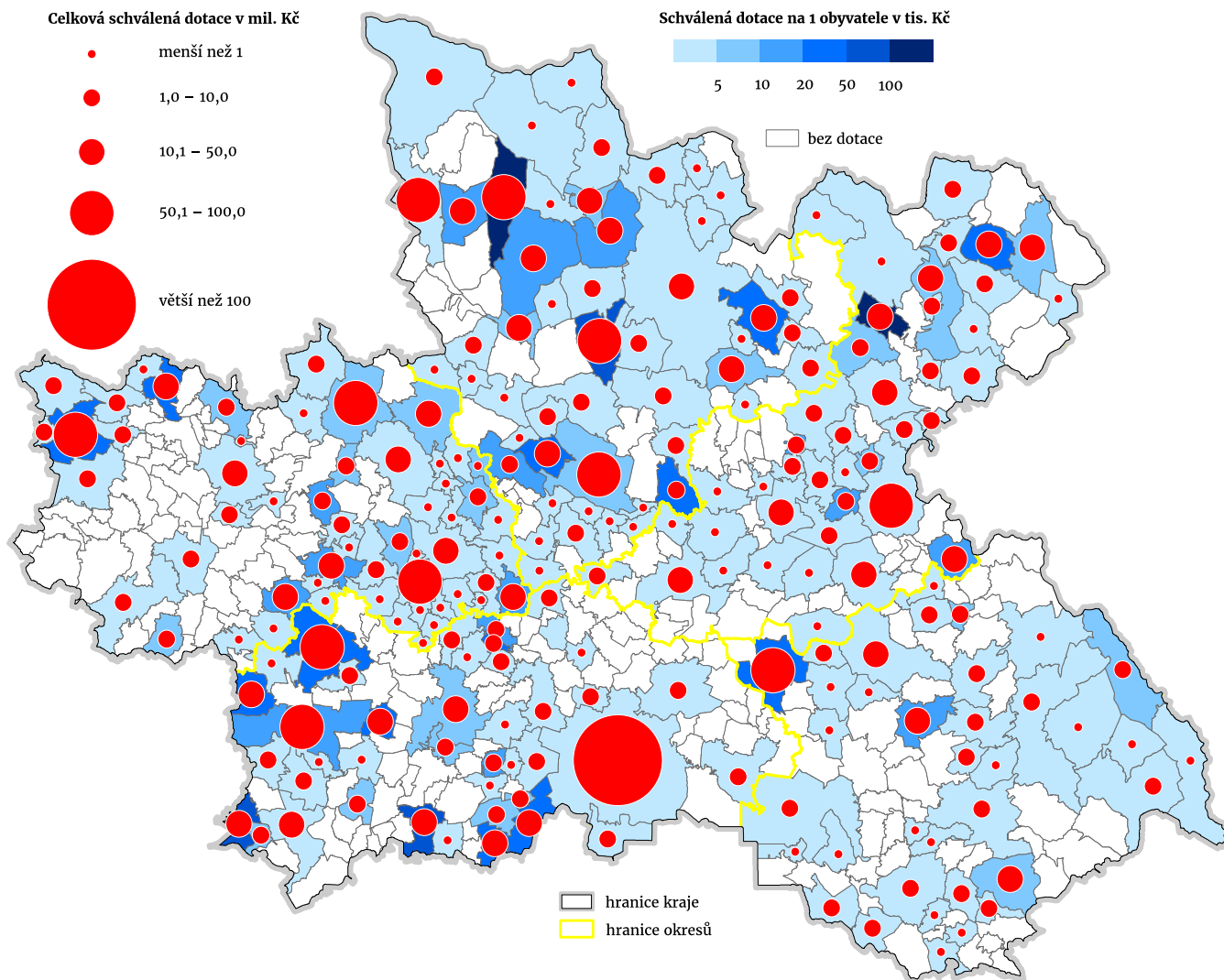
---

**+ přeshraniční EU programy** (Ing. Roman Klíma, ORR, KÚ KHK)

# Dotace EU v KHK (10/2019)

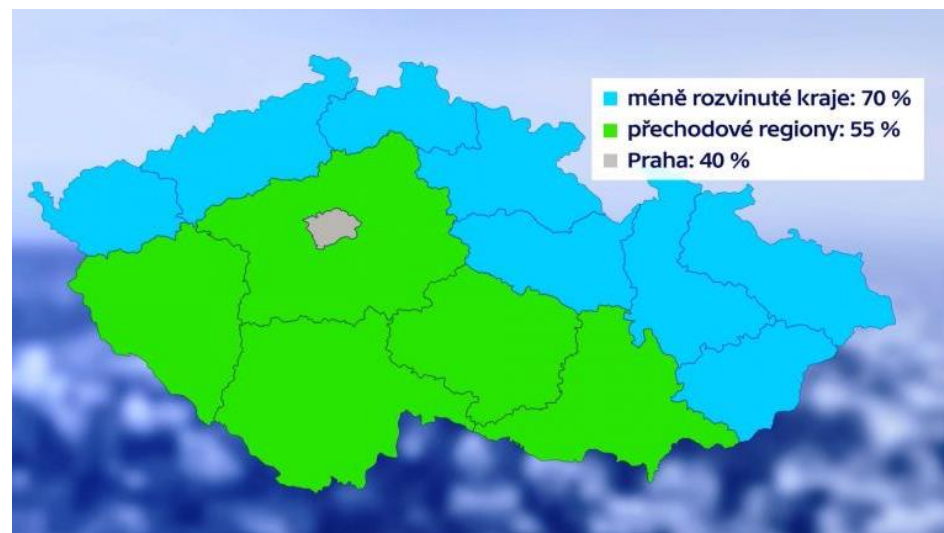


# Projekty obcí v KHK = 3 mld. dotace EU



# Příprava 2021+

- Celková alokace pro období 2021-2027 pro ČR klesla na **17,76 mld. EUR** (- 24%)
- Snížení počtu tematických cílů na **5 cílů politiky** a nový územní cíl 5
- Zvýšení podílu **tematické koncentrace** (inovace, klima,...)
- **Kategorizace regionů dle HDP** (3 kategorie v ČR) – NUTS II Severovýchod
- Významné **snížení míry spolufinancování** z rozpočtu EU – 70% v KHK
- **Pravidlo N+2** (vliv na absorpční kapacitu)
- **Operační programy 2021+ (ŘO OP)**



# Operační programy ČR 2021+

## **Integrovaný regionální operační program 2**

<http://irop.mmr.cz/cs/Zadatele-a-prijemci/Akce/Roadshow-IROP-2021/Predstaveni-Integrovaneho-regionalniho-operacniho>

## **Operační program Zaměstnanost +**

[https://www.esfcr.cz/aktuality-opz/-/asset\\_publisher/OvxsQYRpZsom/content/verejne-pripominkovani-op-zamestnanost-plus-2021-2027?inheritRedirect=false](https://www.esfcr.cz/aktuality-opz/-/asset_publisher/OvxsQYRpZsom/content/verejne-pripominkovani-op-zamestnanost-plus-2021-2027?inheritRedirect=false)

## **OP Životní prostředí**

## **OP Doprava**

## **OP Konkurenceschopnost**

## **OP Jan Ámos Komenský**

## **OP Technická pomoc**

## **OP PS ČR – Polsko**

## **Program rozvoje venkova**

## **OP Rybářství**

...



# OP Životní prostředí



Ministerstvo životního prostředí  
České republiky

- **Energetické úspory** a obnovitelné zdroje energie – veřejné budovy
- **Sucho, povodně** (boj s klimatickou změnou)
- **Odpady** (oběhové hospodářství/cirkulární ekonomika)
- **Ovzduší** – snížení znečištění zejména v provozu a výrobě, výměna kotlů, odprášení
- **Krajina**, biologická rozmanitost, **zeleň** a zelená infrastruktura ve městech a obcích
- Vzdělávací centra pro EVVO



- Metro, tramvajové a trolejbusové tratě, tratě městské a příměstské železnice, **alternativní paliva – infrastruktura** (dobíjecí a plnicí stanice)
- Celostátní **dálnice, silnice a železnice** evropského významu (TEN-T)
- Ostatní dálnice, silnice a železniční tratě (mimo TEN-T)

# OP Konkurenceschopnost



MINISTERSTVO  
PRŮMYSLU A OBCHODU

- Výzkum, vývoj, inovace – **aplikační výzkum**, podpor firem
- **Informační technologie** – služby a digitální produkty v podnikání a průmyslu
- **Podnikání a MSP**, start-upy, spin-offy atd.
- **Energetické úspory** – podniky, OZE, energetické sítě, mobilita
- **Internet** – digitální infrastruktura, kabely, optika



# OP Zaměstnanost



- Zlepšení schopnosti pracovníků se **přizpůsobit novým potřebám ekonomiky** (inovacím, technologiím)
- Zvýšení zaměstnanosti/počtu pracovníků prostřednictvím zvýšení zaměstnanosti **dlouhodobě nezaměstnaných, osob se zdravotním handicapem** nebo jinak ohrožených skupin na trhu práce
- Zvýšení zaměstnanosti žen prostřednictvím podpory předškolního vzdělávání – tzv. **dětských skupin** (alternativa jeslí a MŠ)
- **Začleňování sociálně slabších**, sociální inovace
- Materiální pomoc nejchudším

# OP Jan Amos Komenský



MINISTERSTVO ŠKOLSTVÍ,  
MLÁDEŽE A TĚLOVÝCHOVY

- **Výzkum, vývoj, inovace** – základní výzkum, univerzity a výzkumné organizace
- **Vysoké školy** – vzdělávací (ne výzkumná) část
- **Vzdělávání učitelů**, v zlepšení kvality vzdělávání (co a jak učit) a výsledků žáků a studentů ve všech stupních vzdělávání, zlepšení přístupu žáků a studentů ke vzdělávání (+ **akční plány vzdělávání**)



- **Nová témata v IROP**
  - ✓ Regenerace veřejných prostranství obcí a měst
  - ✓ Veřejná infrastruktura pro cestovní ruch
  - ✓ Jiné dílčí aktivity např. ve zdravotnictví
  - ✓ Širší možnosti pro CLLD
  
- **Co v IROP už nebude**
  - ✓ Zateplování bytových domů (MŽP - NZÚ)
  - ✓ Územní plánování (národní dotace)
  - ✓ Režijní a animační výdaje MAS (OPTP)
  - ✓ Sociální podnikání (OPZ+)

# Čistá a aktivní mobilita

- Nízkoemisní a bezemisní vozidla pro veřejnou dopravu
- Plnicí a dobíjecí stanice pro veřejnou dopravu
- Telematika pro veřejnou dopravu
- Multimodální osobní doprava ve městech a obcích (terminály)
- Bezpečnost v dopravě
- Infrastruktura pro cyklistickou dopravu

## Silnice 2. třídy

- Silnice II. třídy na Prioritní regionální silniční síti
  - ✓ výstavba obchvatů obcí a silničních přeložek
  - ✓ rekonstrukce a modernizace silnic II. třídy
  - ✓ technické zhodnocení a výstavba mostů

# Revitalizace měst a obcí

- Revitalizace **veřejných prostranství a budování zelené infrastruktury** měst a obcí včetně modernizace technické infrastruktury v řešených veřejných prostranstvích např. parky, náměstí, městské třídy, náplavky, uliční prostory atd.

## Prevence rizik, zvýšení odolnosti a ochrana obyvatelstva

- Materiálně-technické vybavení a vytvoření hmotných podmínek pro základní složky IZS pro předcházení změnám klimatu a novým hrozbám, pro zajištění dlouhodobé evakuace obyvatelstva atd. (stanice a technika)
- Výstavba a modernizace výcvikových a vzdělávacích středisek
- Modernizace jednotného systému varování a vyrozumění obyvatelstva
- Výstavba a modernizace strategicky významných ICT systémů základních složek IZS

# Vzdělávací infrastruktura

- **Navyšování kapacit mateřských škol (MŠ) a dětských skupin v území s jejich nedostatečnou kapacitou**
- **Zvyšování kvality podmínek v MŠ** s ohledem na zajištění hygienických požadavků
- **Základní školy** - odborné učebny ve vazbě na klíčové kompetence (přírodní vědy, polytechnické vzdělávání, cizí jazyky, práce s digitálními technologiemi), vnitřní konektivita škol, zázemí pro školní poradenské pracoviště atd.
- **Střední a vyšší odborné školy** – odborné učebny ve vazbě na klíčové kompetence, vnitřní konektivita škol
- **Zájmové, neformální a celoživotní vzdělávání** – odborné učebny ve vazbě na klíčové kompetence, vnitřní a venkovní zázemí pro komunitní aktivity při školách
- **Školská poradenská zařízení, speciální školy a střediska výchovné péče** – vybudování, úpravy zázemí

# Sociální infrastruktura + Zdravotnictví

- Infrastruktura pro sociální služby podle **zákona 108/2006 Sb.**
- **Deinstitucionalizace** sociálních služeb za účelem sociálního začleňování
- **Sociální bydlení** – pořízení a adaptace bytů, bytových domů a nebytových prostor pro potřeby sociálního bydlení
  
- Primární péče - vznik a modernizace **urgentních příjmů**
- Zlepšení dostupnosti **integrované péče**, integrace zdravotních a sociálních služeb
  - ✓ Deinstitucionalizace psychiatrické péče
  - ✓ Zvýšení dostupnosti následné a dlouhodobé péče
  - ✓ Zvýšení dostupnosti paliativní a hospicové péče
  - ✓ Zvýšení dostupnosti integrované onkologické péče
  - ✓ Zvýšení dostupnosti integrované zdravotně-sociální péče v perinatologii a gerontologii
  - ✓ Zvýšení dostupnosti akutní a specializované péče

# Kulturní dědictví a cestovní ruch

- Revitalizace, odborná infrastruktura a vybavení pro činnost **kulturních památek, krajských a státních muzeí, knihoven** vykonávajících regionální funkce nebo základních knihoven se specializovaným knihovním fondem
  - ✓ expozice, depozitáře, návštěvnická centra, technické zázemí, edukační centra, konzervace a restaurování, parky u památek
- **Veřejná infrastruktura udržitelného cestovního ruchu**
  - ✓ turistická informační centra, turistické trasy, doprovodná infrastruktura cestovního ruchu, navigační systémy měst a obcí

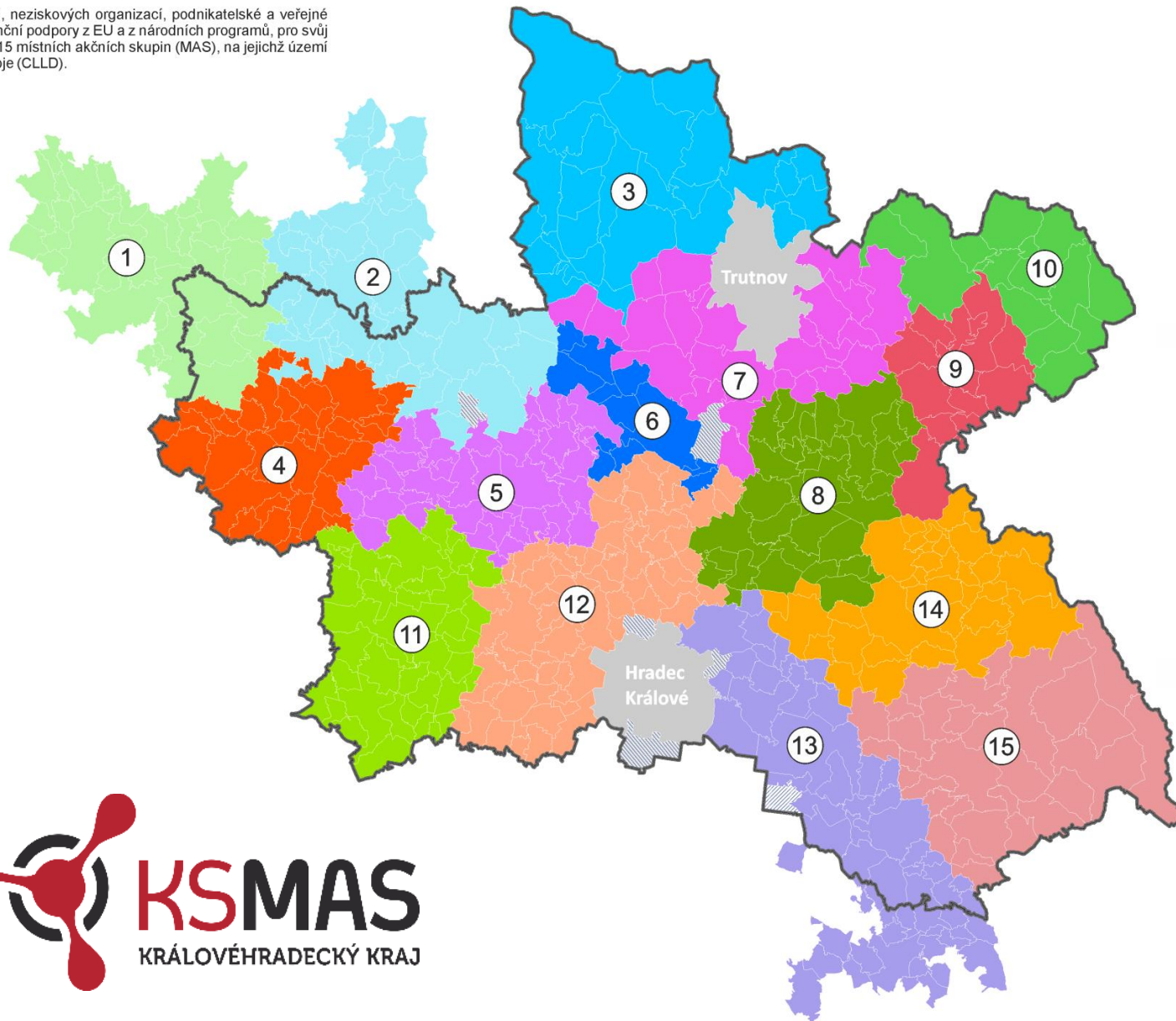


# E-Government a kybernetická bezpečnost

- Elektronizace vybraných služeb veřejné správy (např. eHealth, eJustice...)
- Integrace elektronických služeb veřejné správy
- Elektronická identita
- Propojený datový fond
- Publikace dat veřejné správy jako OpenData
- eGovernment cloud
- Automatizace zpracování digitálních dat
- Portály obcí a krajů
- Metropolitní a krajské sítě
- Kybernetická bezpečnost



Místní akční skupiny jsou nezávislým společenstvím občanů, neziskových organizací, podnikatelské a veřejné správy, které spolupracují na rozvoji venkova a získávání finanční podpory z EU a z národních programů, pro svůj region, metodou LEADER. V Královéhradeckém kraji působí 15 místních akčních skupin (MAS), na jejichž území jsou realizovány strategie Komunitně vedeného místního rozvoje (CLLD).



- hranice Královéhradeckého kraje
- města nesplňující kritéria pro MAS
- obce, které nejsou v MAS
- obec, která je součástí MAS Holicko

- 1 Obecně prospěšná společnost pro Český ráj
- 2 MAS Brána do Českého ráje, z.s.
- 3 MAS Krkonoše, z.s.
- 4 Otevřené zahrady Jičínska, z.s.
- 5 Podchlumí, z.s.
- 6 MAS Královédvorský, z.s.
- 7 MAS Království - Jestřebí hory, o.p.s.
- 8 MAS Mezi Úpou a Metují, z.s.
- 9 MAS Stolové hory, z.s.
- 10 MAS Broumovsko+, z.s.
- 11 Společná CIDLINA, z.s.
- 12 Hradecký venkov, o.p.s.
- 13 NAD ORLICÍ, o.p.s.
- 14 MAS POHODA venkova, z.s.
- 15 Sdružení SPLAV, z.s.

# MAS – IROP 21+

## očekávané tematické zaměření

- bezpečnost v dopravě
- infrastruktura pro cyklistickou dopravu
- veřejná prostranství
- SDH II,III
- MŠ, ZŠ
- infrastruktura pro sociální služby
- kulturní památky v ÚSKP, městská a obecní muzea
- veřejná infrastruktura udržitelného cestovního ruchu

# MAS – PRV 21+

## očekávané tematické zaměření

- zemědělské podniky
- zemědělské produkty
- lesnická infrastruktura
- zemědělská infrastruktura - polní cesty
- diverzifikace a zakládání nových podniků
- neproduktivní investice v lesích
- lesnické technologie a produkty
- občanská vybavenost
  - *nutné upřesnit vymezení vůči IROP (riziko bílých míst) - zejm. zázemí pro komunitní a spolkové aktivity, SDH, veřejná prostranství*
- cestovní ruch
  - *nutné upřesnit vymezení vůči IROP (riziko bílých míst)*

# IROP x PRV

Aktivita	IROP 2	SZP21+
Chodníky	√	x
Veřejná prostranství	√	x
Cyklostezky	√	x
Naučné stezky	x	√
Zázemí pro spolkovou činnost	x	√
Zájmové, neformální a celoživotní vzdělávání	x	√
Komunitní centra	x	√
Knihovny	x	√
Další (sokolovny, orlovny)	x	√
Muzea	√ (pouze obecní)	x
MŠ a ZŠ	√	x
Hasiči	√ (JPO 2 a 3)	√ (JPO 5)
Památky	√ (kulturní)	√ (místního významu)
Zázemí pro soc. služby	√	x
Obchody	x	√
Veřejná infrastruktura udržitelného cestovního ruchu	√ (TIC, značení turistických tras, doprovodná infrastruktura)	x

# MAS – OPŽP 21+

## očekávané tematické zaměření

- zadržování vody v intravilánu a extravilánu
- komunitní energetika
- odpady
- EVVO
- zeleň v intravilánu
- inovační, motivační a klíčové projekty

# MAS – OPZ 21+

## očekávané tematické zaměření

- aktivizace a participace CS, komunitní (sociální) práce včetně vzniku, fungování a rozvoje komunitních center
- sociální práce s důrazem na posílení kompetencí obcí
- posílení prvků svépomoci, vzájemné pomoci, sousedské výpomoci, sdílení a výměny zkušeností, podpora dobrovolnictví a mezigenerační výměny a výpomoci
- sdílená a neformální péče, vč. paliativní a domácí hospicové péče
- zaměstnanostní programy, posilování rodinných vazeb
- vzdělávací a osvětové aktivity

# MAS – OPK 21+

## očekávané tematické zaměření

- snižování energetické náročnosti MSP
- čistá mobilita MSP
- digitalizace MSP
- modernizace a konkurenceschopnost MSP  
s inovačními prvky





Královéhradecký kraj  
Chytrý region



**Děkuji za pozornost**

**Ladislav Mlejnek**

Centrum investic, rozvoje a inovací

[www.chytryregion.cz](http://www.chytryregion.cz)

[www.cirihk.cz](http://www.cirihk.cz)



ROZVOJ OBCÍ  
A REGIONŮ

REGIONÁLNÍ  
STÁLÁ KONFERENCE  
KRÁLOVÉHRADECKÉHO  
KRAJE

