

# Současný stav a další možnosti evropských dotací pro obce do roku 2020

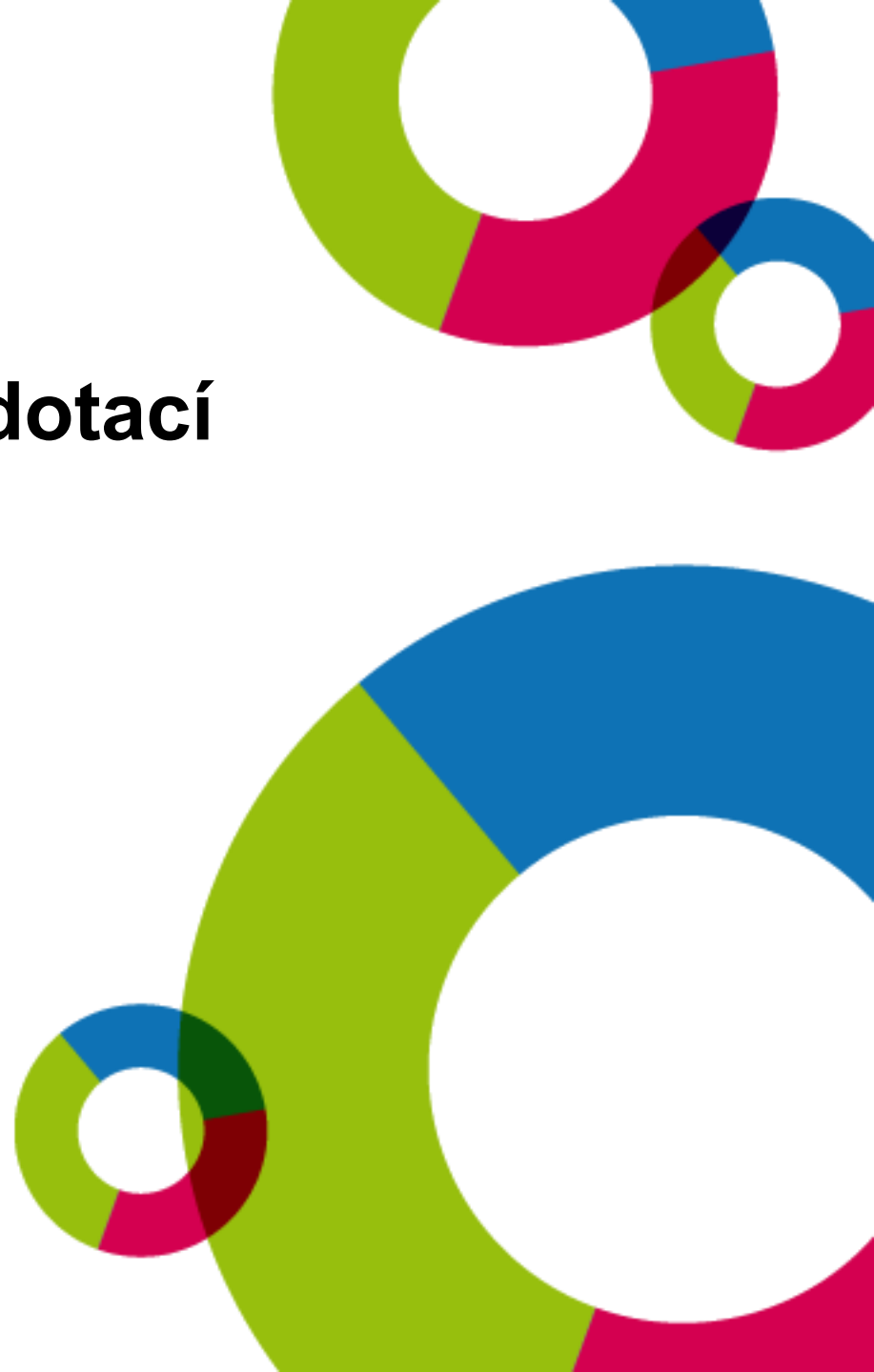
11. 10. 2017  
Hradec Králové



EVROPSKÁ UNIE  
Evropský fond pro regionální rozvoj  
Integrovaný regionální operační program



MINISTERSTVO  
PRO MÍSTNÍ  
ROZVOJ ČR



# IROP 2014 - 2020

- Financování z Evropského fondu pro regionální rozvoj
- Alokace: **4,64 mld. EUR = 122 mld. Kč**
  - z toho cca až 31% pro obce a jejich organizace
- Kofinancování: až 85 % z EFRR a 15 % (příjemce + státní rozpočet – dle pravidel spolufinancování)
  - projekty obcí: 10 % obce + 5 % státní rozpočet
- Projekty realizované prostřednictvím CLLD: 95 % EFRR + 5 % příjemce



# ŘÍDICÍ ORGÁN A ZPROSTŘEDKUJÍCÍ SUBJEKTY

Řídicí orgán: Ministerstvo pro místní rozvoj ČR

Zprostředkující subjekty:

- Centrum pro regionální rozvoj České republiky (CRR)

Regionální pobočky CRR v krajských městech

= 13 územních pracovišť a pražská centrála; [www.crr.cz](http://www.crr.cz)

- Vybraná města, která jsou nositeli integrovaných územních investic (ITI)

První výzvy IROP byly vyhlášeny 31. července 2015

[www.dotaceEU.cz/IROP](http://www.dotaceEU.cz/IROP)



EVROPSKÁ UNIE  
Evropský fond pro regionální rozvoj  
Integrovaný regionální operační program



MINISTERSTVO  
PRO MÍSTNÍ  
ROZVOJ ČR

# PRŮBĚŽNÝ STAV IROP K 10. 10. 2017

- Vyhlášeno 77 výzev v objemu 115,5 mld. Kč. z EFRR
- Na CRR řešeno aktuálně 1300 projektů za 21,5 mld. Kč
- Schváleno k financování více jak 2 700 projektů za 44 mld. Kč
- Rozhodnutí o poskytnutí dotace – cca 2360 projektů za 37,6 mld. Kč
- V rámci IROP mají obce v realizaci již více jak 1.100 projektů za téměř 12 mld. Kč



# HARMONOGRAM VÝZEV IROP 2017

Výzvy v roce 2017, kde mohou být příjemci obce					
Číslo výzvy	SC	Vyhlášené/plánované výzvy IROP	Celková alokace v mld. Kč	Vyhlášení	Plánované datum ukončení příjmu žádostí o podporu
68	4.1	Komunitně vedený místní rozvoj - vzdělávání	2,000	Vyhlášeno	10/2022
69	4.1	Komunitně vedený místní rozvoj - řešení rizik	0,500	Vyhlášeno	10/2022
70	1.1	Vybrané úseky silnic II. a III. třídy - II.	12,230	Vyhlášeno	12/2018
71	4.1	Komunitně vedený místní rozvoj - zdravotnictví	0,200	Vyhlášeno	10/2022
72	1.2	Cyklodoprava II.* - uzavřeno	0,294	Uzavřeno	09/2017
73	2.1	Výstavba a modernizace přestupních terminálů II. - uzavřeno	0,570	Uzavřeno	09/2017
74	2.1	Rozvoj infrastruktury polyfunkčních komunitních center	1,400	Vyhlášeno	11/2017
75	2.3	Deinstitucionalizace psychiatrické péče II.	0,500	Vyhlášeno	07/2020
77	2.1	Deinstitucionalizace sociálních služeb III.	0,235	Vyhlášeno	03/2017
78	2.1	Sociální bydlení II.	0,705	11/2017	
79	2.1	Sociální bydlení II (SVL)	1,647	11/2017	
80	2.5	Energetické úspory v bytových domech III.	11,08	12/2017	



# HARMONOGRAM VÝZEV IROP 2018

Výzvy v roce 2017, kde mohou být příjemci obce					
Číslo výzvy	SC	Vyhlášené/plánované výzvy IROP	Celková alokace v mld. Kč	Vyhlášení	Plánované datum ukončení příjmu žádostí o podporu
81	2.1	Rozvoj sociálních služeb II.	0,176	03/2018	09/2018
82	2.1	Rozvoj sociálních služeb II.	0,411	03/2018	09/2018



# MOŽNOSTI PRO OBCE

1. Předložit projekt do výzvy pro individuální projekty – tam, kde je obec oprávněným příjemcem
2. Předložit projekt do výzvy pro integrované projekty
  - výzvy ITI/IPRÚ
  - výzvy MAS



EVROPSKÁ UNIE  
Evropský fond pro regionální rozvoj  
Integrovaný regionální operační program



MINISTERSTVO  
PRO MÍSTNÍ  
ROZVOJ ČR

# OBCE V PROGRAMOVÉM OBDOBÍ 2014 - 2020

- z ESI fondů nefinancovatelné opravy místních komunikací, rekonstrukce veřejných ploch, opatření v cestovním ruchu, řešení stárnutí populace
- vyjma integrovaných nástrojů – dotace rozdělovány centrálně
- kofinancování stále na 85% (+ 5% stát)
- významné rozšíření možných aktivit v rámci nástroje CLLD





# OBCE V PROGRAMOVÉM OBDOBÍ 2014 – 2020 „BEST PRACTICES“?

- integrované nástroje (ITI, IPRÚ, CLLD)
  - náhrada centrálního rozdělování dotací
  - široké kompetence (odpovědnost) nositelů
  - různorodá ochota centrálních orgánů (řídících orgánů) k aplikaci těchto nástrojů
  - pozitivní dopady v území v rámci přípravné fáze, na hodnocení dopadu ještě brzy
- podpora digitální ekonomiky a veřejných služeb
  - silná podpora projektů „e-governmentu“ i na obecní úrovni
  - podpora moderních systémů řízení dopravy a hromadné přepravy osob



# OBCE V PROGRAMOVÉM OBDOBÍ 2014 – 2020 „BEST PRACTICES“?

- nástroje pro zlepšování životního prostředí ve městech
- v příhraničních oblastech zachována podpora využití přírodního a kulturního dědictví
- podpora deinstitucionalizace sociálních služeb



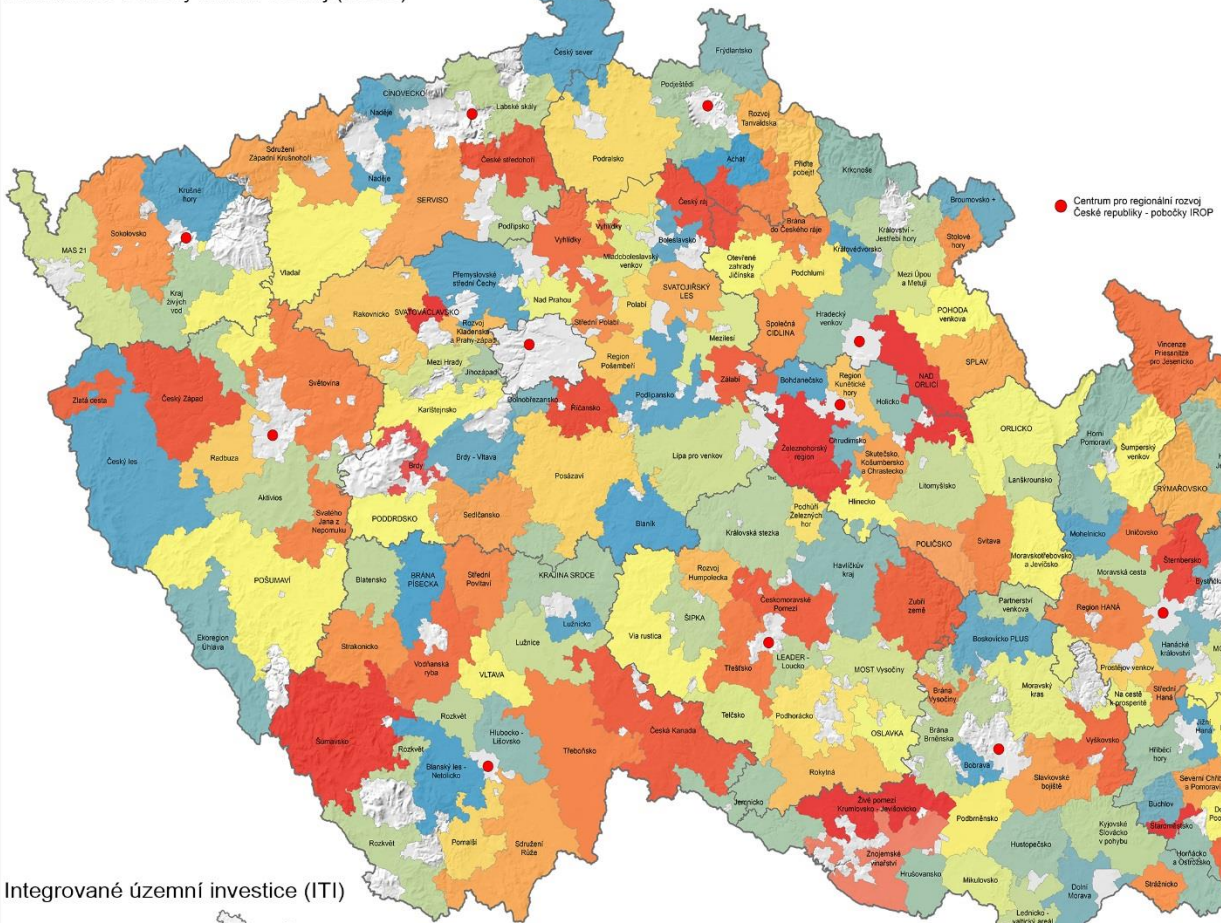
EVROPSKÁ UNIE  
Evropský fond pro regionální rozvoj  
Integrovaný regionální operační program



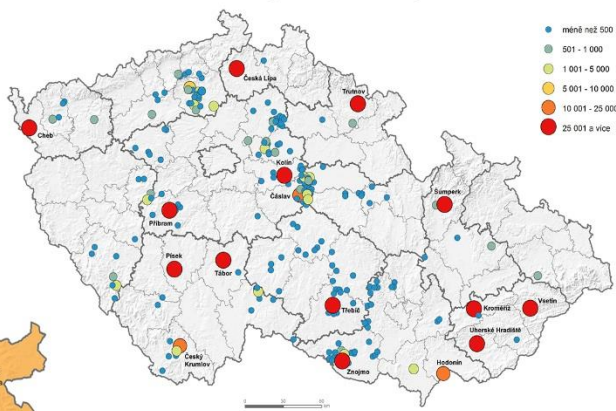
MINISTERSTVO  
PRO MÍSTNÍ  
ROZVOJ ČR

# INTEGROVANÉ NÁSTROJE V ČESKÉ REPUBLICE

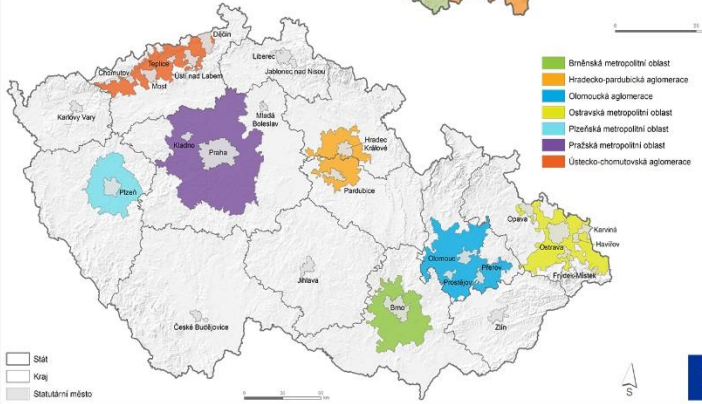
Komunitně vedený místní rozvoj (CLLD)



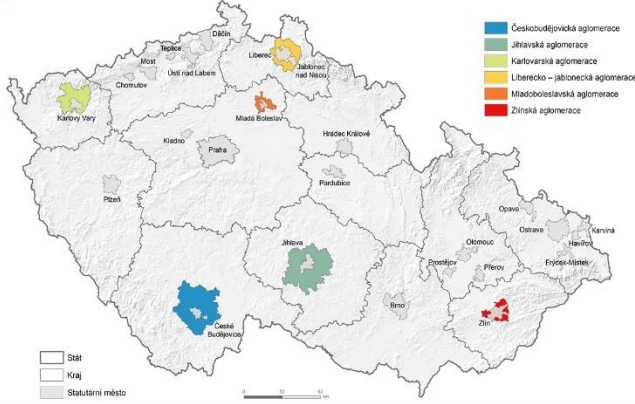
Obce mimo integrované nástroje



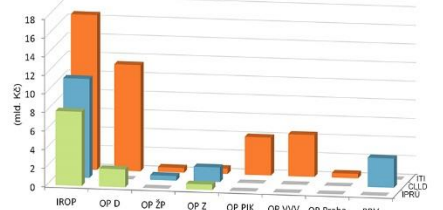
Integrované územní investice (ITI)



Integrované plány rozvoje území (IPRÚ)



Finanční alokace pro nástroje ITI, IPRÚ a CLLD dle OP



EVROPSKÁ UNIE  
Evropský fond pro regionální rozvoj  
Integrovaný regionální operační program



MINISTERSTVO  
PRO MÍSTNÍ  
ROZVOJ ČR

Zpracoval: Odbor regionální politiky, MMR  
Zpracováno: 15. března 2016  
1:15 MŠL ČR  
MÚČO  
© MMR, únor 2016



# CO DÁL?

- NE revoluci, ANO evoluci
- „place based approach“
  - různé způsoby, stejný cíl (rozlišovat „cestu“ a „cíl“)
  - pokračování integrovaných nástrojů definovaných v nařízení (ITI, CLLD) - pouze dílčí změny,
  - systém zjednodušit a legislativně jasně uchopit, nepřekrývat mezi sebou ani s jinými nástroji
  - MAP, KAP, KPSVLS, ITI, IPRÚ, CLLD, SUMP...
- smart cities, regions
- řešení stárnutí populace





**DĚKUJI VÁM ZA POZORNOST**

**Zdeněk Semorád**

náměstek pro řízení sekce evropských programů

Ministerstvo pro místní rozvoj ČR

[zdenek.semorad@mmr.cz](mailto:zdenek.semorad@mmr.cz)



EVROPSKÁ UNIE  
Evropský fond pro regionální rozvoj  
Integrovaný regionální operační program



MINISTERSTVO  
PRO MÍSTNÍ  
ROZVOJ ČR