

# LIDSKÉ TĚLO – DOKONALÝ STROJ?

(Centrum přírodovědného a technického vzdělávání)



# Informace o projektu

---

## Hlavní cíle:

- Zvýšit zájem žáků o polytechnické obory (biologie, fyzika, chemie, matematika, IT)

## Financování:

- Návaznost na Strategii integrované územní investice (ITI) Hradecko-pardubické aglomerace  
=> možnost čerpání dotace z IROP, SC 2.4 Zvýšení kvality a dostupnosti infrastruktury pro vzdělávání a celoživotní učení

## Co vnímáme jako důležité:

- Vytvoření jedinečného centra v ČR s využitím pro školy a po udržitelnosti projektu
- Spolupráce s VŠ v Hradci Králové (náplň a samotný provoz centra)
- Nalezení provozního modelu, který po době udržitelnosti umožní centrum provozovat a dále rozvíjet (spolupráce na výuce, využívání pro výuku, vzdělávací akce, společenské centrum)

# Harmonogram

---

| Termín            | Činnost  |
|-------------------|--|
| 01/2016 – 06/2016 | Věcná náplň projektu (první fáze), prezentace záměru |
| 07/2016 – 08/2016 | Rozšiřování věcné náplně s pomocí partnerů           |
| 09/2016 – 06/2018 | Zpracování projektové dokumentace                    |
| 07/2019 – 12/2020 | Realizace  |
| 2021-2022         | Zahájení provozu (školní rok)                        |

# Představení projektového záměru

---

## Co?

- MODERNÍ EDUKAČNÍ CENTRUM zaměřené na rozvoj přírodovědného a technického vzdělávání
  - zvýšení zájmu o polytechnické obory
  - vazbě na budoucí uplatnění a potřeby sladění nabídky a poptávky na trhu práce

## Proč?

- Hradec Králové = významné bio medicínské centrum vědy a vzdělanosti v ČR, nadstandardní vzdělanostní potenciál
- Biomedicínské obory - nejperspektivnější
- Mezioborové vzdělávání – ukázat žákům souvislosti a vztahy mezi jednotlivými předměty
- Přispění k rozvoji a růstu společnosti a města jako celku
- Revitalizace významné městské dominanty = zachování jedinečného účelu tohoto komplexu historických školních budov v Lipkách

## Kde a jak?

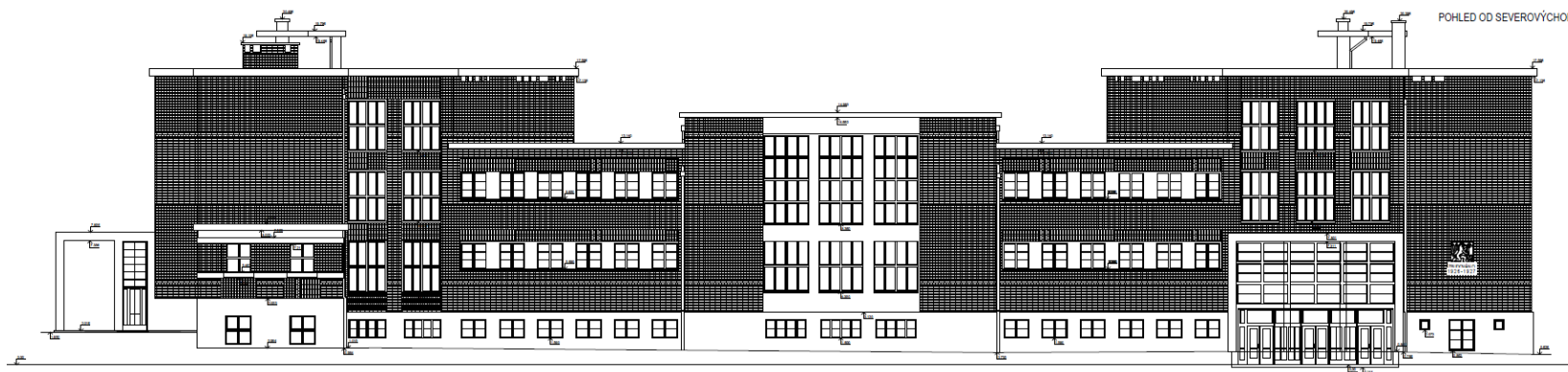
# Informace o budově

---

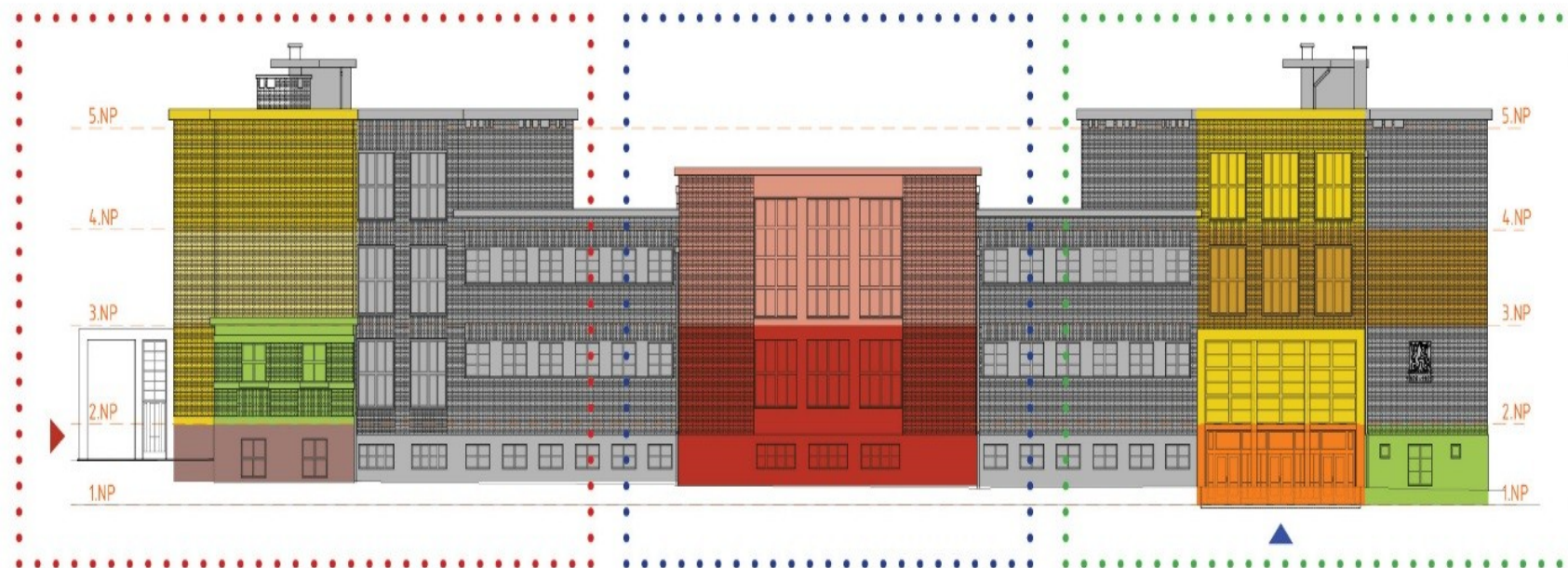
Bývalá základní škola T. G. Masaryka, V Lipkách 692, Hradec Králové 500 02

Objekt byl vystavěn v roce 1927, autor stavby Josef Gočár

Celková plocha bez střech: 5579 m<sup>2</sup>, Počet učeben: 26, Kanceláře: 17



# Schéma objektu - severovýchodní pohled



Šatny pro návštěvníky centra  
11 edukačních sálů  
Science shop

s kapacitou 95 až 125 žáků  
dle uspořádání

8 edukačních sálů  
4 laboratoře

# Schéma objektu: možné rozdělení funkcí

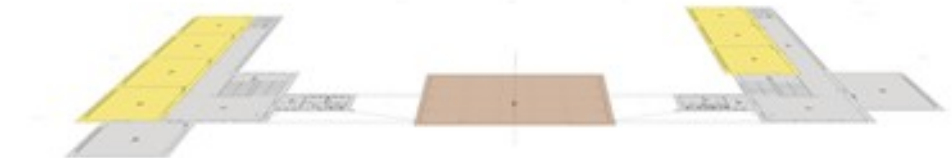


2.NP: Hlavní vstup z nábřeží, science shop, expozice tematických modulů 1 v levém křídle a 5 v pravém křídle.

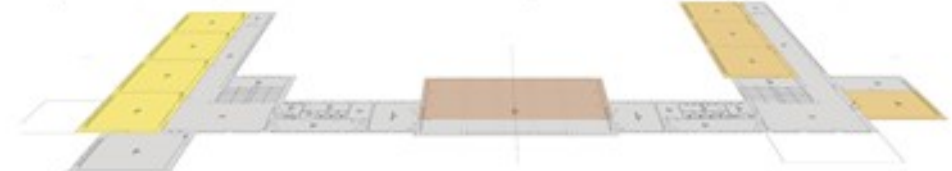


1.NP: Vedlejší vstup, science shop, přesun jídelny z bývalé školky, nový vstup do pravého křídla, zázemí pro školy (šatny), edukační sál přes dvě podlaží

■ Sály ■ Expozice ■ Laboratoře ■ Bufet ■ Science shop ■ Chodby, sklady, hygienické zázemí ■ Vyukové zázemí (šatny)

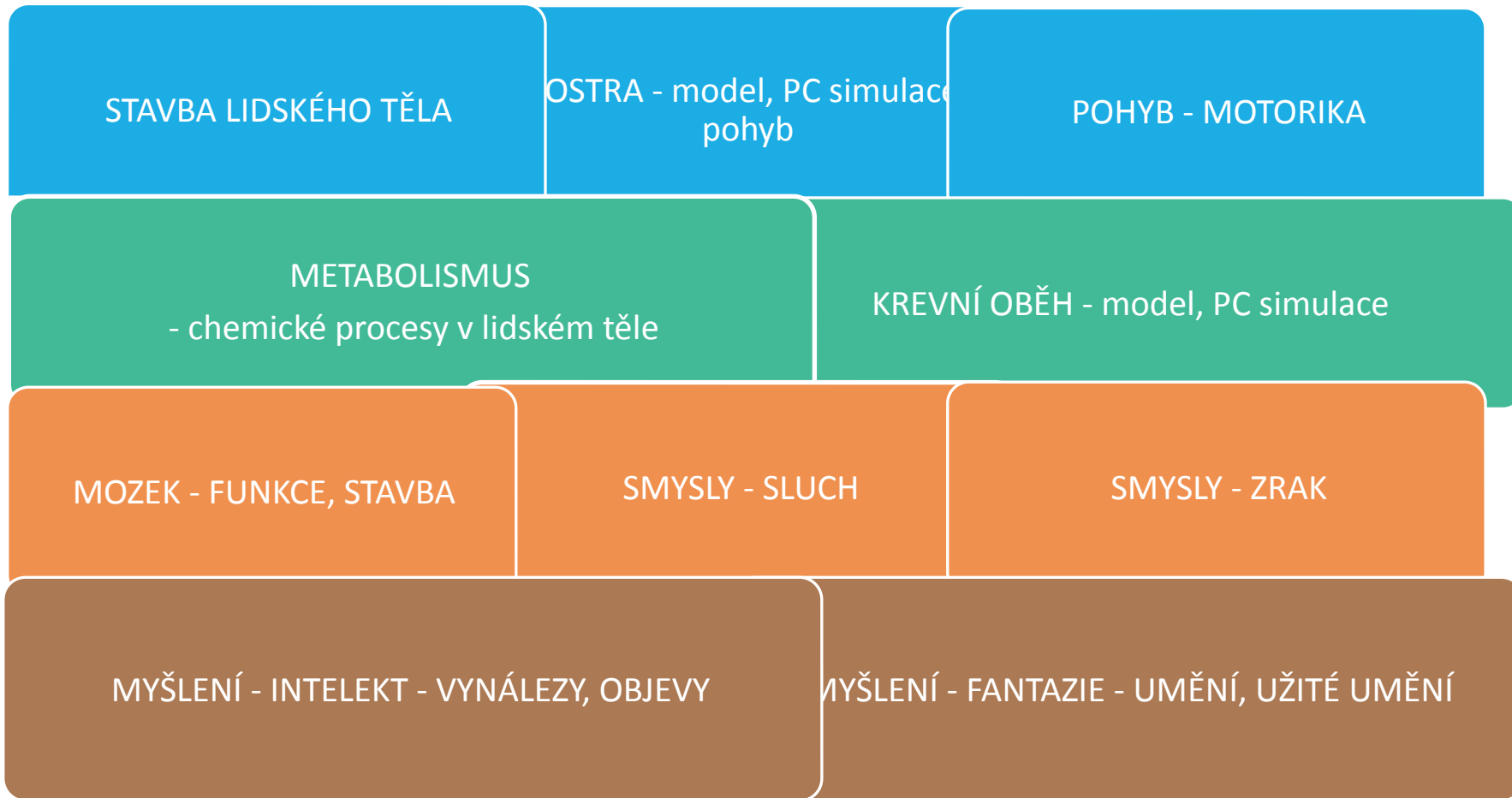


4.NP: Expozice tematických modulů 3 v levém křídle a 4 v pravém křídle budovy.



3.NP: Expozice tematického modulu 2 v levém křídle, hlavní sál přes dvě podlaží a laboratoře v pravém křídle.

# Tematické moduly





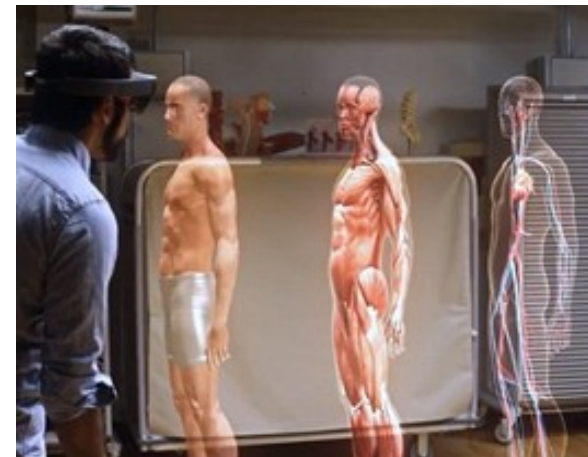
# Využití moderních technologií a moderních vzdělávacích metod

---

Interaktivní pitva člověka



Rozšířená realita



# Příklady ze zahraničí

- architektura expozice cílí na zážitkové vzdělávání – např. možnost projít si zvětšeným mozkiem člověka (zjistí, co která část řídí, orgány člověka či trávicím ústrojím, apod.



\* Museum Corpus (<http://www.stena.ee/blog/corpus-muzej-chelovecheskogo-tela-v-gollandii-foto-i-video>)

# Děkujeme za pozornost

---

**Ing. Ivana Jiráková**

projektová specialistka odboru strategického plánování a projektového řízení

[Ivana.Jirakova@mmhk.cz](mailto:Ivana.Jirakova@mmhk.cz); +420 495 707 596

**PhDr. Karel Vít, Ph.D.,**

vedoucí odboru strategického plánování a projektového řízení

[Karel.Vit@mmhk.cz](mailto:Karel.Vit@mmhk.cz); +420 495 707 590