

Přínos MAS na Rychnovsku 2004-2014

Hostinec SKALKA, Podbřezí

23.6. 2015



místní akční skupina (MAS)

▣ mezisektorové partnerství na místní úrovni

veřejný sektor	podnikatelský sektor	neziskový sektor
<ul style="list-style-type: none">• obce• DSO• příspěvkové organizace• státní instituce	<ul style="list-style-type: none">• obchodní spol. (s.r.o., a.s.)• živnostníci (OSVČ)• samostatně hospodařící rolníci	<ul style="list-style-type: none">• občanská sdružení• obecně prospěšné společnosti• farnosti• aktivní jednotlivci

▣ otevřená a transparentní struktura

- ▣ vhodné právní formy: o.p.s., o.s. či z.s.

▣ kompaktní venkovský region

- ▣ velikost dosud limitována na 10 – 100 tis. obyv.
- ▣ území MAS se nesmí navzájem překrývat
- ▣ o zařazení do územní působnosti rozhodují obecní zastupitelstva



15 MAS v kraji

- V současné době je evidováno území 15 MAS
- 13 MAS, které byly zapojeny do PRV v rámci OSY IV (IV.1.1. Místní akční skupina a 1.2. Realizace místní rozvojové strategie), tzn. MAS zkušené, které již realizují svůj Strategický plán LEADER v období 2007-2013
- 2 MAS, které jsou zapojeny do PRV v rámci OSY III (III.4.1. Získávání dovedností, animace a provádění), tzn. MAS nezkušené, které svoje znalosti získávají za podpory MZe v období 2013-2014

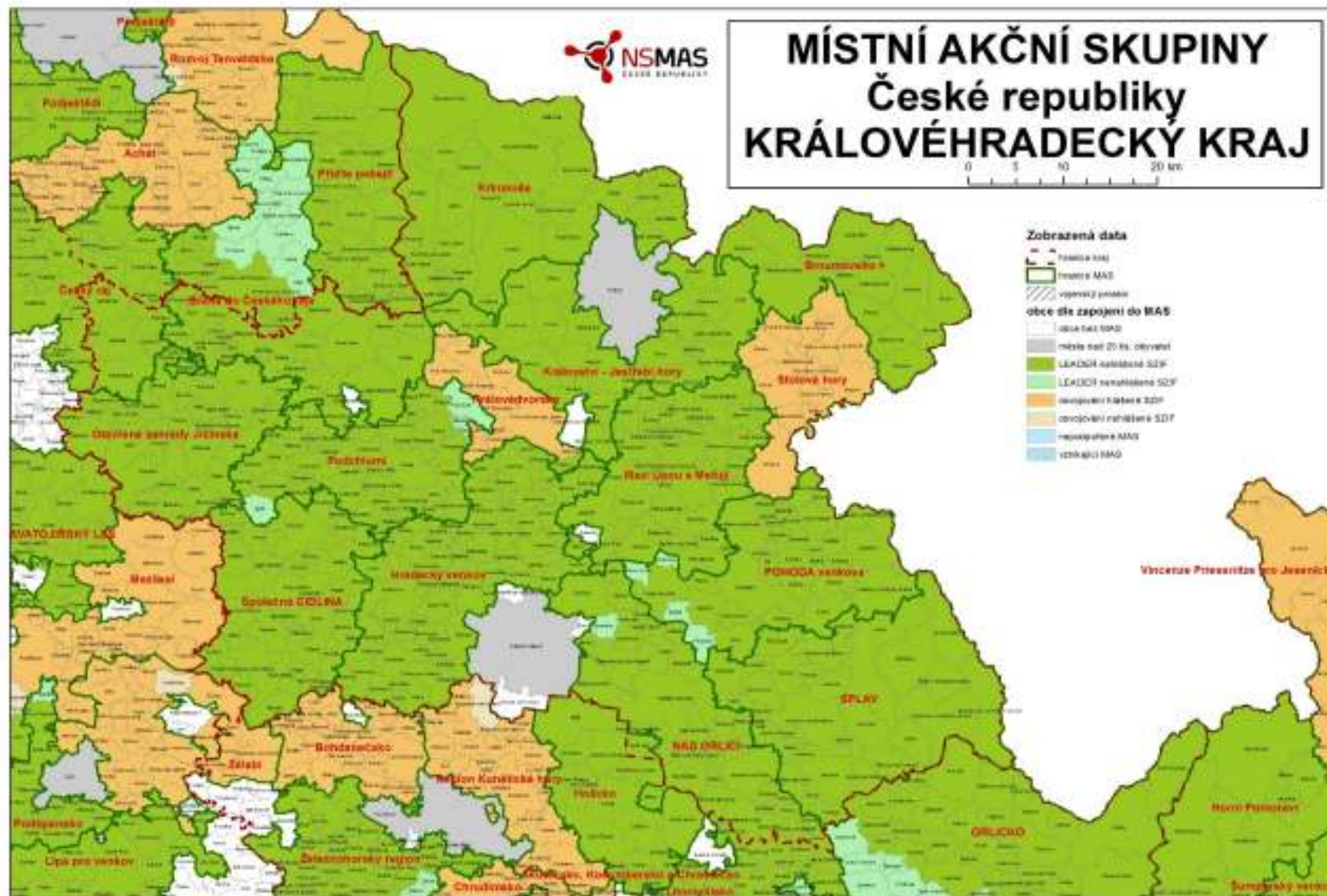
2007 – 2014 v Královéhradeckém kraji

DOSAVADNÍ PŘÍNOSY MAS

Přínosy realizace metody LEADER PRV v období 2008-2013

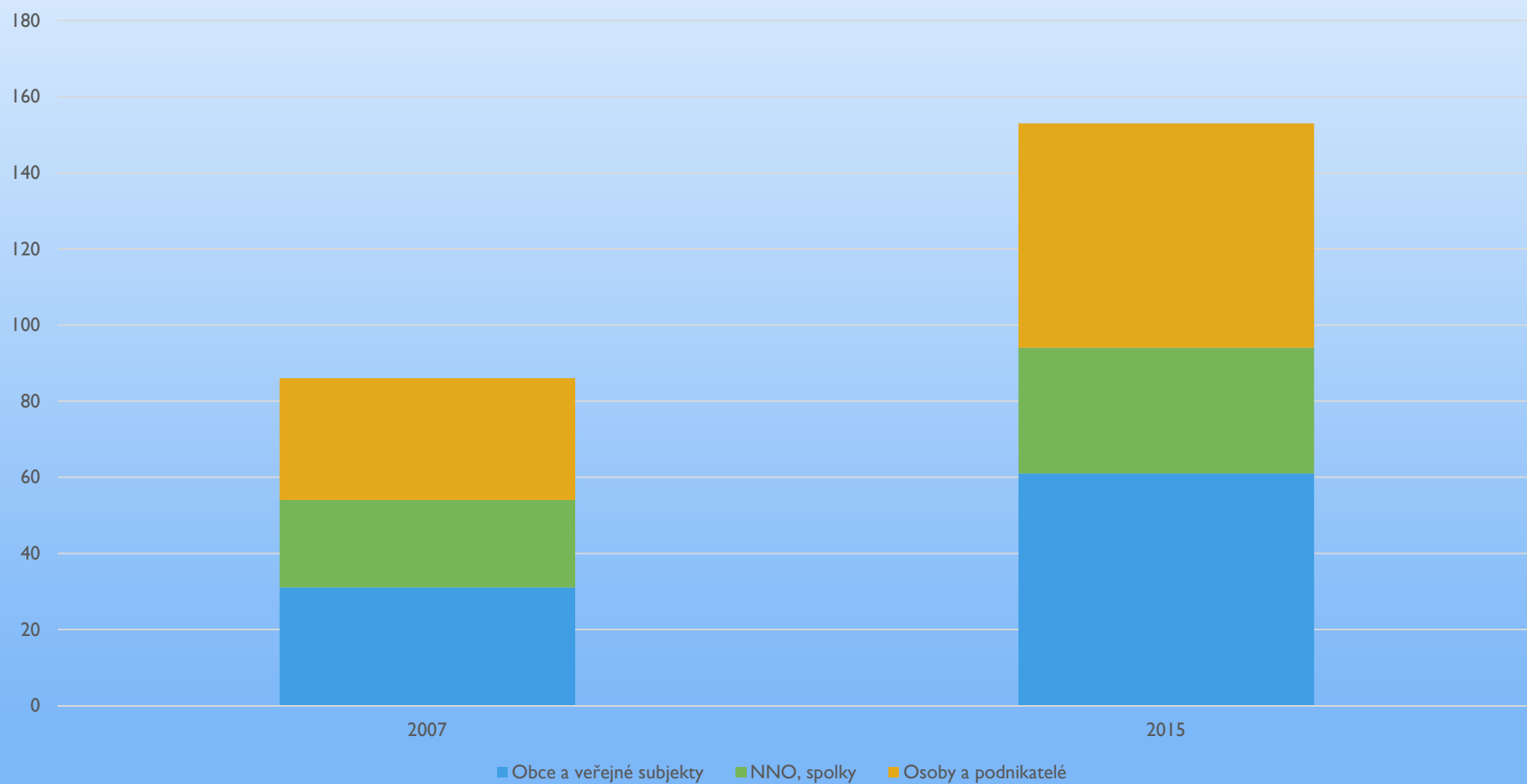
- ▣ Rozvoj zkušeností s metodou LEADER a jejími principy
- ▣ Zapojení sektorů a spolupráce
- ▣ Stálé strategické působení v ploše
- ▣ Prostředky na rozvoj
- ▣ Spolupráce mezi regiony a projektová angažovanost MAS
- ▣ Administrativní schopnost a lidský potenciál
- ▣ Nová hodnocení kvality projektů: inovativnost, spolupráce, transparentnost
- ▣ Etablování vícesektorového rozhodování

Strategické působení v ploše kraje

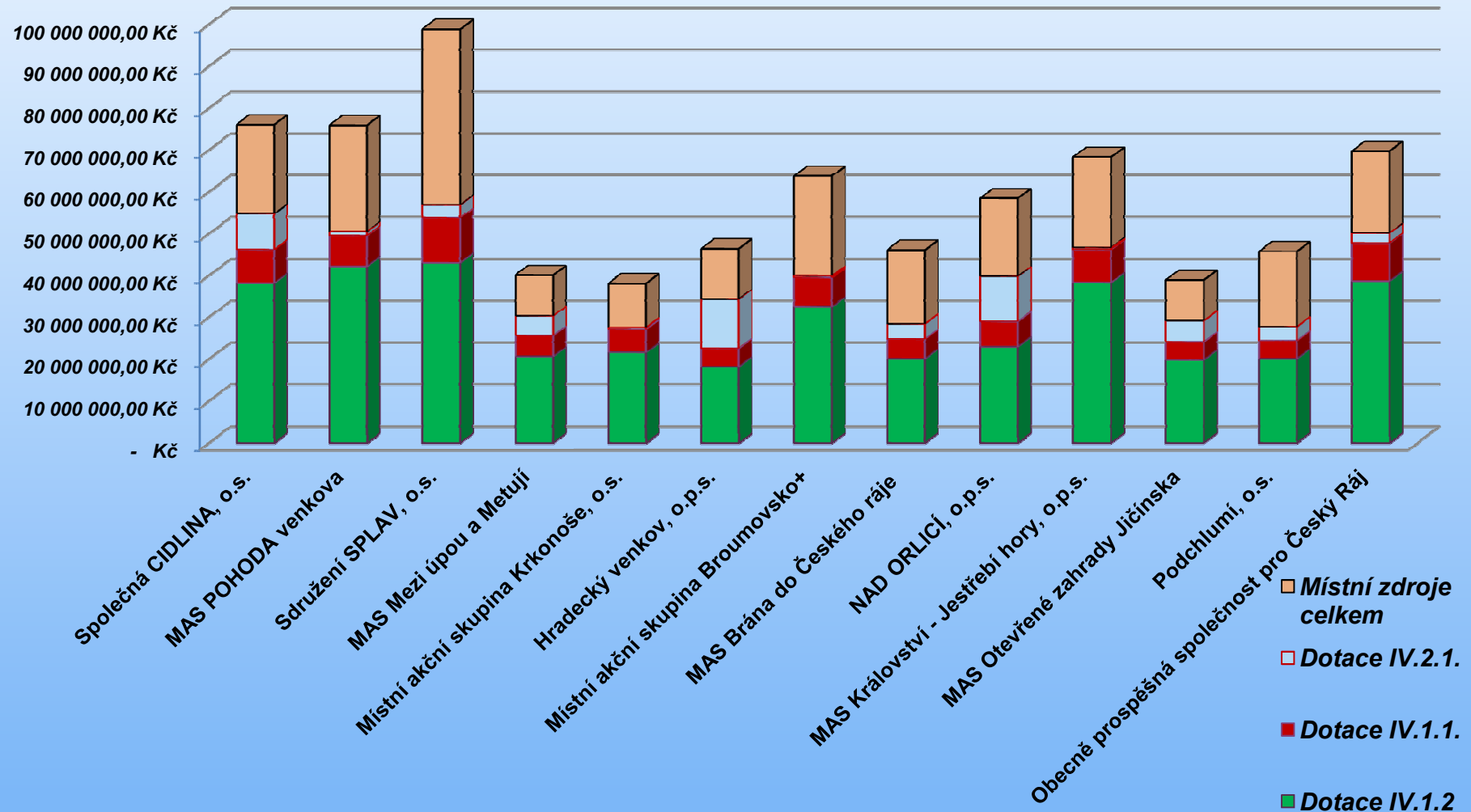


Zapojení sektorů a spolupráce

Partnerství v MAS



Prostředky na rozvoj v kraji



Spolupráce mezi regiony a projektová angažovanost MAS

- ▣ 346 podpořených projektů LEADER
- ▣ 24 podpořených projektů LEADER ČR
- ▣ 15 partnerských projektů spolupráce MAS
- ▣ ESF a ERDF projekty mimo PRV
- ▣ Dlouhodobá podpora od Královéhradeckého kraje

Role MAS v místním rozvoji

Aktivizuje místní lidské zdroje a sociální vazby

Organizačně **propojuje** aktivity

Doplňuje finanční potenciál regionu vnějšími zdroji EU

Význam pro obyvatele?

místní zdroje osobní 100.000,-

místní zdroje veřejné 1.000,-

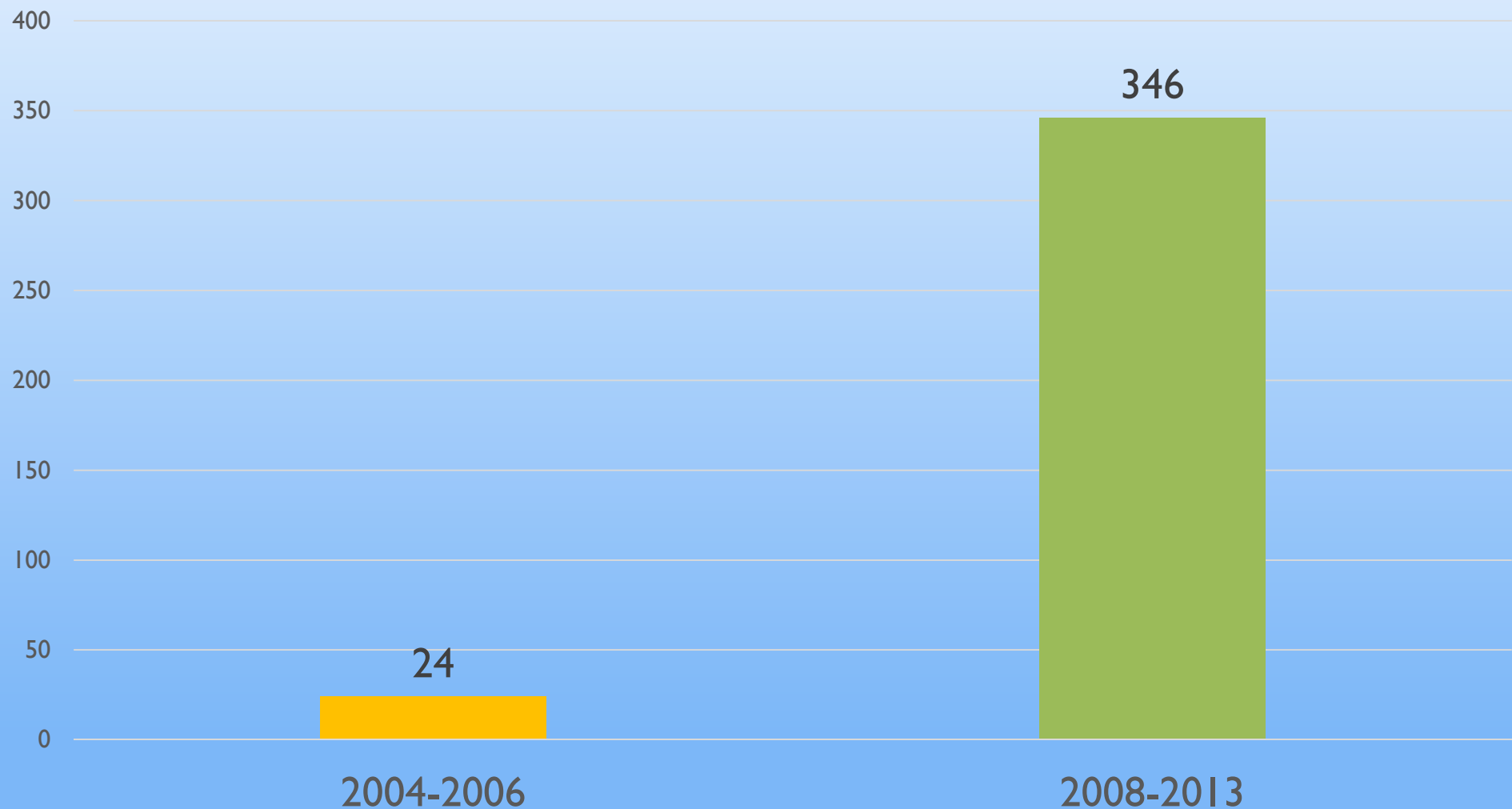
externí zdroje dotační 100,-

Co stojí v cestě ?

- ▣ **NE** pro CLLD v některých OP
 - ▣ **OP PIK** – ač je podpora ekonomické aktivity v místním měřítku pro LEADER klíčová, není zatím možná
 - ▣ **OP ŽP** – jen testovací distribuce. Je třeba následovat strategie – veřejná zeleň, vodní režim v krajině
 - ▣ **OP VVV** – rádi bychom nastoupili do nějaké formy podpory jednotlivých malých projektů, ale koncepce dlouhodobých celoškolských projektů to neumožňuje.
 - ▣ **OP Zam** – navýšení prostředků, cesta pro další MAS
- ▶ **NE** pro zálohové financování
- ▶ **NE** není dostatečně doplněno z národních zdrojů na témata mimo ESIF a metodou LEADER – drobné památky, veřejné prostory obcí, místní komunikace

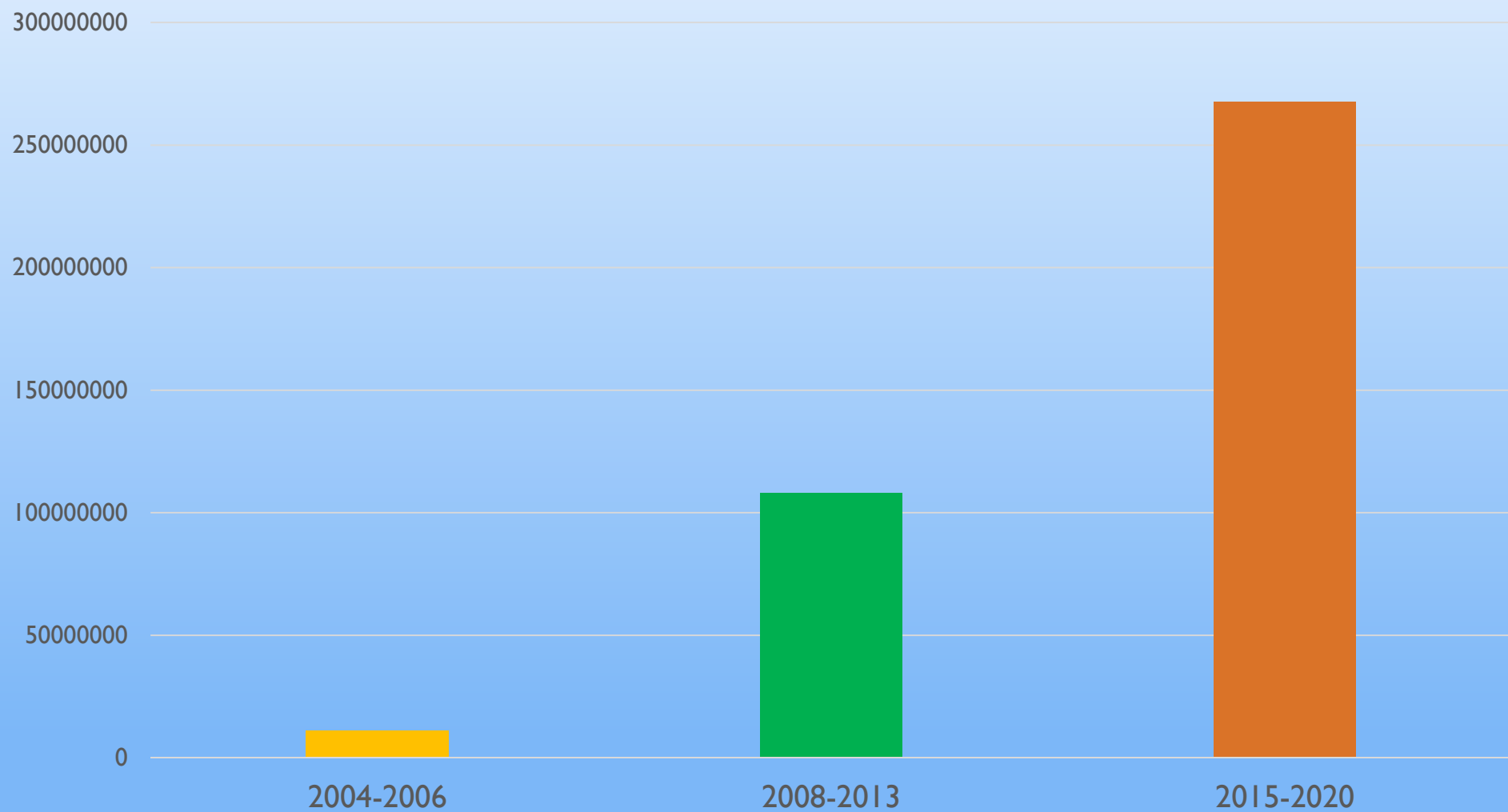
Přínos MAS - projekty

Počet podpořených projektů MAS Rychnovsko



Přínos MAS - dotace

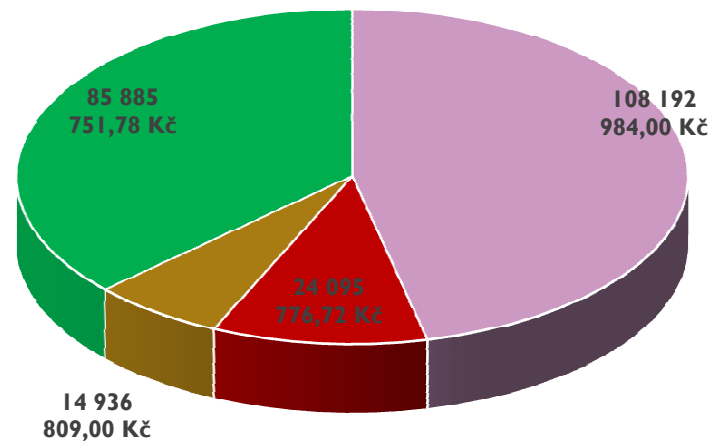
Dotace rozdělené MAS Rychnovsko



Přínos MAS

2008 - 2013

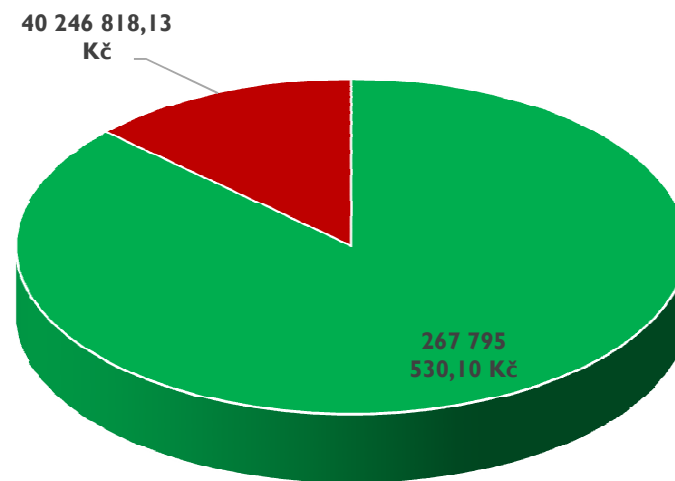
MAS 2008 - 2013 Rychnovsko



■ Dotace IV.1.2 ■ Dotace IV.1.1 ■ Dotace IV.2.1 ■ Místní zdroje celkem

2015 - 2020

MAS 2015 - 2020 Rychnovsko



■ Dotace EU ■ Místní zdroje ■ Režie

Možnosti financování projektů obcí v rámci CLLD Komunitně vedeného místního rozvoje

Hostinec SKALKA, Podbřezí

23.6. 2015



Základní přehled

Programy EU, ze kterých lze financovat SCLLD:

- ▣ Integrovaný regionální operační program
- ▣ Program rozvoje venkova
- ▣ Operační program Zaměstnanost (NAD ORLICÍ, o.p.s.)
- ▣ Operační program Životní prostředí (Sdružení SPLAV, z.s.)

Další aktivity realizované MAS:

- ▣ animace mateřských a základních škol v rámci OP VVV
- ▣ Místní akční plány (MAP) pro rozvoj vzdělávání

Integrovaný regionální operační program (IROP)

pro období 2014 - 2020



EVROPSKÁ UNIE
EVROPSKÝ FOND PRO REGIONÁLNÍ ROZVOJ
INVESTICE DO VAŠÍ BUDOUCNOSTI



MINISTERSTVO
PRO MÍSTNÍ
ROZVOJ ČR

Podporované specifické cíle IROP

▣ SC 1.2 Zvýšení podílu udržitelných forem dopravy

- terminály, telematika, bezpečnost, nízkoemisní vozidla a související plnicí stanice, cyklodoprava

▣ SC 1.3 Zvýšení připravenosti k řešení a řízení rizik a katastrof

- specializovaná technika a věcné prostředky pro výkon činnosti

Rychnov n. Kn.: sucho, sněhové srážky a masivní námrazy, orkány a větrné smrště, havárie nebezpečných látek

Dobruška: sucho, sněhové srážky a masivní námrazy

▣ SC 2.1 Zvýšení kvality a dostupnosti služeb vedoucích k sociální inkluzi

- deinstitucionalizace sociálních služeb, infrastruktura pro dostupnost a rozvoj soc. služeb, rozvoj infrastruktury komunitních center, sociální bydlení

▣ SC 2.2 Vznik nových a rozvoj existujících podnikatelských aktivit v oblasti sociálního podnikání

- výstavba, rekonstrukce a vybavení sociálních podniků

Podporované specifické cíle IROP

- SC 2.3 Rozvoj infrastruktury pro poskytování zdravotních služeb a péče o zdraví
 - deinstitucionalizace psychiatrické péče (vybavení, mobilní týmy atd.)
- SC 2.4 Zvýšení kvality a dostupnosti infrastruktury pro vzdělávání a celoživotní učení
 - infrastruktura pro předškolní, základní a vyšší odborné vzdělávání vč. středních škol, vnitřní konektivita škol a připojení k internetu, opatření k sociální inkluzi
 - infrastruktura pro celoživotní vzdělávání a zájmové a neformální vzdělávání mládeže v klíčových kompetencích (cizí jazyky, technické a řemeslné obory, přírodní vědy, práce s digitálními technologiemi)
- SC 3.1 Zefektivnění prezentace, posílení ochrany a rozvoje kulturního dědictví
 - revitalizace souboru památek (UNESCO, Národní kulturní památky)
 - zámek (Rychnov n. Kn., Opočno), kostel sv. Petra a Pavla (Liberk),
- SC 3.3 Podpora pořizování a uplatňování dokumentů územního rozvoje
 - územní plány, regulační plány, územní studie
 - žadatelem pouze obec s rozšířenou působností

Program rozvoje venkova (PRV)

na období 2014 - 2020



PROGRAM ROZVOJE VENKOVA



Evropský zemědělský fond pro rozvoj venkova:
Evropa investuje do venkovských oblastí



MINISTERSTVO ZEMĚLSTVÍ

Podporovaná opatření v PRV

▣ 4.3.2 Lesnická infrastruktura

- investice souvisejí s rekonstrukcí a výstavbou lesních cest vč. souvisejících objektů a technického vybavení

▣ 8.3.1 Zavádění preventivních opatření v lesích

- výstavby a opravy retenčních nádrží a objektů hrazení bystrin, preventivní protipovodňová a protieroční opatření na drobných vodních tocích a v jejich povodích (zkapacitnění a stabilizace koryta, zabezpečení břehů, zábrany sesuvů)

▣ 8.4.1 Obnova lesních porostů po kalamitách

- odstraňování kalamitami poškozených lesních porostů ve stáří do 40 let určených k rekonstrukci, příprava ploch po kalamit. těžbách před zalesněním, umělá obnova sadbou a sítí na plochách po kalamit. těžbách, ochrana založ. porostů

▣ 8.4.2 Odstraňování škod způsobených povodněmi

- odstraňování škod způsobených povodněmi na malých vodních tocích a v jejich povodích, na objektech hrazení bystrin a hrazení a stabilizace strží, na lesních cestách a souvisejících objektech

Podporovaná opatření v PRV

▣ 8.5.1 Investice do ochrany melioračních a zpevňujících dřevin

- částečná úhrada nákladů na hromadnou mechanickou ochranu melioračních a zpevňujících dřevin při založení porostu

▣ 8.5.2 Neproduktivní investice v lesích

- opatření k posílení *rekreační funkce lesa*, (značení, výstavba a rekonstrukce stezek pro turisty do šíře 2 metrů a významných přírodních prvků, výstavba herních a naučných prvků, fitness prvků), k *usměrňování návštěvnosti území* (zřizování odpočinkových stanišť, přístřešků, informačních tabulí, závory), k *údržbě lesního prostředí* (zařízení k odkládání odpadků), k *zajištění bezpečnosti návštěvníků lesa* (mostky, lávky, zábradlí).

▣ 8.5.3 Přeměna porostů náhradních dřevin

- snížení zakmenění za účelem podsadby nebo odstranění původního porostu za účelem obnovy, příprava ploch před zalesněním (mechanická a chemická příprava půdy včetně rozhrnování valů), umělá obnova sadbou, hnojení lesních dřevin při výsadbě, ochrana založeného porostu

Podporovaná opatření v PRV

■ 8.6.1 Technika a technologie pro lesní hospodářství

- stroje a technologie (včetně koně) pro obnovu, výchovu a těžbu lesních porostů včetně přibližování, stroje ke zpracování potěžebních zbytků, stroje pro přípravu půdy před zalesněním stroje, technologie a zařízení pro lesní školkařskou činnost

■ 16.4.1 Horizontální a vertikální spolupráce mezi účastníky krátkých dodavatelských řetězců a místních trhů

- spolupráce k vytváření a rozvoji krátkých dodavatelských řetězců a rozvoji místních trhů. Např. společný prodej v místní prodejně, společný prodej ze dvora, společná organizace přímého prodeje spotřebiteli (tzv. bedýnkový prodej), společná organizace prodeje velkoodběratelům (nemocnice, jídelny apod.).

■ 16.6.1 Horizontální a vertikální spolupráce při udržitelném zajišťování biomasy pro výrobu energie a v průmyslových procesech

- společné investiční akce propojující udržitelnou výrobu biomasy a její další využití v průmyslových procesech, a také pro výrobu energie. Např. zpracování a další využití biologicky rozložitelného odpadu – kompostárny a také při zpracování a dalším využití biomasy za účelem výroby alternativních paliv (tvarovaná biopaliva).

Operační program Zaměstnanost (OP Z)

2014 - 2020



Investiční priorita 2.3 OP Zaměstnanost

Za účelem dosažení stanoveného SC budou podporovány *aktivity*, které budou *identifikovány* jednotlivými MAS ve *schválených SCLLD* v oblastech sociálního začleňování a zaměstnanosti (v souladu se zaměřením PO2 Sociální začleňování a boj s chudobou a POI Podpora zaměstnanosti a adaptability pracovní síly).

Indikativní výčet podporovaných aktivit vedoucích k dosažení SC

- ▣ Podpora vytváření nových pracovních míst na lokální úrovni;
- ▣ Podpora spolupráce aktérů na místní úrovni při řešení lokální nezaměstnanosti, zjišťování potřeb lokálních zaměstnavatelů;
- ▣ Podpora a vytváření podmínek pro vznik a rozvoj sociálních podniků;
- ▣ Vzdělávání venkovského obyvatelstva v oblastech relevantních pro zvýšení lokální zaměstnanosti a poradenství pro získání zaměstnání;
- ▣ Podpora sociálního začleňování osob sociálně vyloučených či sociálním vyloučením ohrožených prostřednictvím aktivit zaměřených na *prevenci sociálního vyloučení osob, služeb poskytovaných terénní a ambulantní formou, podpora komunitní sociální práce*;
- ▣ Vznik a rozvoj specifických nástrojů k prevenci a řešení problémů v sociálně vyloučených lokalitách (zohledňující rovněž kriminalitu a veřejný pořádek) s využitím znalosti lokálního prostředí;
- ▣ Podpora prorodinných opatření obcí a dalších aktérů na místní úrovni.

Operační program Životní prostředí (OP ŽP)

2014 - 2020

Ministerstvo životního prostředí



OPERAČNÍ PROGRAM
ŽIVOTNÍ PROSTŘEDÍ



EVROPSKÁ UNIE
Fond soudržnosti
Evropský fond pro regionální rozvoj

Pro vodu,
vzduch
a přírodu

OP Životní prostředí

SC 4.2 Posílit biodiverzitu a SC 4.3 Posílit přirozené funkce krajiny

- výsadba dřevin na nelesní půdě v územích se schválenými plány péče
- likvidace a omezování výskytu vybraných invazních druhů rostlin (bořevník velkolepý a druhy rodu křídlatka)

Animace mateřských a základních škol v rámci OP VV a Místní akční plány (MAP) pro rozvoj vzdělávání



MŠMT



MINISTERSTVO
ŠKOLSTVÍ,
MLÁDEŽE
A TĚLOVÝCHOVY

Animace mateřských a základních škol

- ▣ podpora regionálního školství (především MŠ a ZŠ) při implementaci OP VVV: **Sběr informací/podnětů** od ZŠ a MŠ v území MAS, předávání informací ŘO - tvorba šablon
- ▣ **Animační činnost**, podněcování zapojení místních aktérů do OP VVV (zřizovatelů, místních iniciativ NNO, ZŠ, MŠ)
- ▣ **Metodická pomoc** s výběrem vhodných šablon pro ZŠ/MŠ, zajištění správnosti projektové žádosti
- ▣ **Zaškolení realizátorů** ZŠ/MŠ (monitorovací systém, příručka pro žadatele a příjemce, ...)
- ▣ Průběžná **konzultační činnost** při realizaci projektu, sledování a dodržování povinné publicity, VZ, monitorovacích indikátorů
- ▣ **Metodická pomoc** ZŠ/MŠ při zpracování monitorovacích zpráv, zadávání do monitorovacího systému, zajištění správnosti předávaných výstupů, sledování průběhu realizace projektu, dodržování časového harmonogramu

Mechanismy implementace **budou předmětem dalších jednání** mezi ŘO, IROP a NS MAS.

Místní akční plány pro rozvoj vzdělávání

- prioritně zaměřeny na rozvoj kvalitního a inkluzivního vzdělávání dětí a žáků do 15-ti let
- zahrnují oblasti včasné péče, předškolního a základního vzdělávání, zájmového a neformálního vzdělávání
- vybudování udržitelného systému komunikace mezi aktéry, kteří ovlivňují vzdělávání v území
- stanovují priority a jednotlivé kroky nutné k dosažení cílů vzdělávací politiky v území
- podklad **pro vyhlášení výzev** pro předkládání projektů a **zpracování šablon** pro školy (OP VVV)
- v IROP je **soulad s akčními plány** rozvoje vzdělávání **specifickým kritériem přijatelnosti**

Zaměření strategií - PRIORITY

▣ MAS NAD ORLICÍ

- ▣ IDENTITA
- ▣ SAMOSTATNOST
- ▣ SPOLUPRÁCE

▣ Sdružení SPLAV, z.s.

- ▣ PROSTŘEDÍ
- ▣ OBČANÉ
- ▣ PODNIKÁNÍ

Zaměření strategií - PRIORITY

- MAS POHODA
venkova, z.s.
 - Základní vybavenost obcí
 - Služby pro obyvatele a návštěvníky vč. CR
 - Podnikání, zaměstnanost a profesní vzdělávání
 - Zemědělství, lesnictví a péče o krajinu
 - Veřejná správa a spolupráce

Předběžná alokace místních akčních skupin

	NAD ORLICÍ, o.p.s.	Sdružení SPLAV, z.s.	Místní akční skupina POHODA venkova, z.s.
IROP	69 mil. Kč	48 mil. Kč	43 mil. Kč
PRV	26 mil. Kč	24 mil. Kč	18 mil. Kč
Zaměstnanost	18 mil. Kč	0 mil. Kč	0 mil. Kč
OP ŽP	0 mil. Kč	3,3 mil. Kč	0 mil. Kč
animace VVV	2,5 mil. Kč	2,3 mil. Kč	1,7 mil. Kč
režie	13 mil. Kč	11,4 mil. Kč	9,3 mil. Kč
CELKEM	128,5 mil. Kč	89 mil. Kč	72 mil. Kč

Děkuji za pozornost

Ing. Tomáš Vidlák

manažer MAS

manager@pohodavenkova.cz

+420 604 535 956