

MINISTERSTVO PRO MÍSTNÍ ROZVOJ

Aktuální informace z Odboru regionální politiky MMR

Regionální stálá konference Královohradeckého kraje, 13. prosince 2018



EVROPSKÁ UNIE
Fond soudržnosti
Operační program Technická pomoc



MINISTERSTVO
PRO MÍSTNÍ
ROZVOJ ČR

Obsah příspěvku

1. Nové dotační programy MMR 2019+
2. Příprava programového období po roce 2020



Nové dotační programy MMR 2019+



EVROPSKÁ UNIE
Fond soudržnosti
Operační program Technická pomoc



MINISTERSTVO
PRO MÍSTNÍ
ROZVOJ ČR

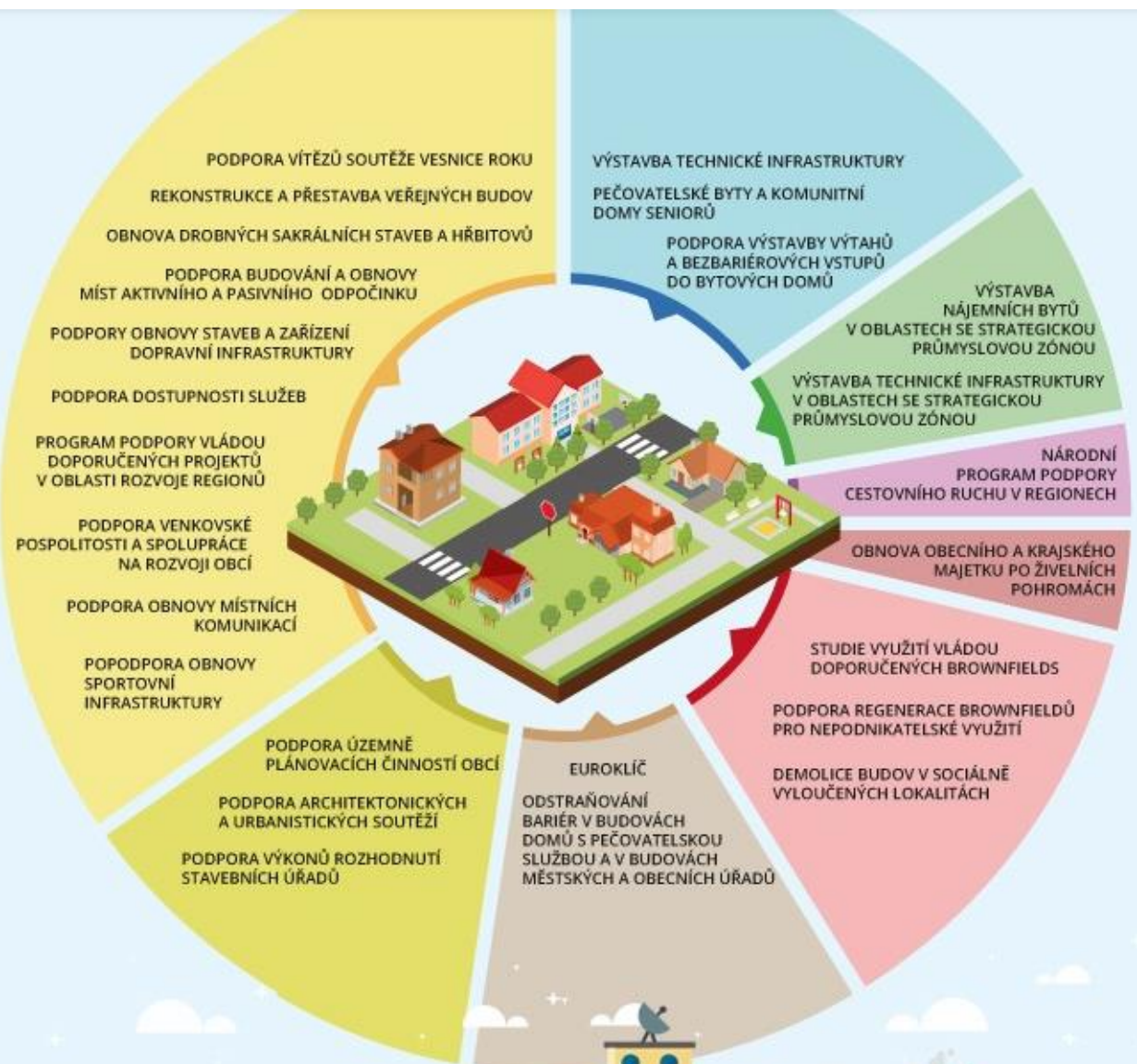


PODPORA PRO

MĚSTA A OBCE

2019

CELKEM: 3 200 000 000 Kč



Program	Datum ukončení výzvy										
	17.12.	31.1.	1.2.	7.2.	15.2.	28.2.	15.3.	31.3.	30.4.	31.5.	
NNO	NNO										
PODPORA ÚZEMNĚ PLÁNOVACÍCH ČINNOSTÍ OBCÍ	ÚZEMNÍ PLÁN										
PODPORA ARCHITEKTONICKÝCH A URBANISTICKÝCH SOUTĚŽÍ	ARCHITEKTONICKÉ A URBANISTICKÉ SOUTĚŽE OBCÍ										
PODPORA BYDLENÍ	PEČOVATELSKÉ BYTY										
	KOMUNITNÍ DOMY SENIORŮ										
	VÝSTAVBA TECHNICKÉ INFRASTRUKTURY										
	PODPORA VÝSTAVBY VÝTAHŮ A BEZBARIÉROVÝCH VSTUPŮ DO BYTOVÝCH DOMŮ										
PODPORA VÝSTAVBY V OBLASTECH SE SPZ	VÝSTAVBA NÁJEMNÍCH BYTŮ V OBLASTECH SE STRATEGICKOU PRŮMYSLOVOU ZÓNOU										
	VÝSTAVBA TECHNICKÉ INFRASTRUKTURY V OBLASTECH SE STRATEGICKOU PRŮMYSLOVOU ZÓNOU										
NÁRODNÍ PROGRAM PODPORY CESTOVNÍHO RUCHU V REGIONECH	PODPORA NADREGIONÁLNÍCH AKTIVIT										
	ROZVOJ ZÁKLADNÍ A DOPROVODNÉ INFRASTRUKTURY ČR										
	ROZVOJ VEŘEJNÉ INFRASTRUKTURY										
	MARKETINGOVÉ AKTIVITY NA ÚROVNI KRAJŮ										
	MARKETINGOVÉ AKTIVITY NA OBLASTNÍ ÚROVNI										
BEZBARIÉROVÉ OBCE OD ROKU 2017	ODSTRAŇOVÁNÍ BARIÉR V BUDOVÁCH DOMŮ S PEČOVATELSKOU SLUŽBOU A V BUDOVÁCH MĚSTSKÝCH A OBCENÍCH ÚŘADŮ										
	EUROKLÍČ										
PODPORA ROZVOJE REGIONŮ 2019+	PODPORA OBNOVY MÍSTNÍCH KOMUNIKACÍ										
	PODPORA OBNOVY SPORTOVNÍ INFRASTRUKTURY										
	PODPORY OBNOVY STAVEB A ZAŘÍZENÍ DOPRAVNÍ INFRASTRUKTURY										
	PODPORA VÍTĚZŮ SOUTĚŽE VESNICE ROKU										
	REKONSTRUKCE A PŘESTAVBA VEŘEJNÝCH BUDOV										
	OBNOVA DROBNÝCH SAKRÁLNÍCH STAVEB A HŘBITOVŮ										
	PODPORA BUDOVNÍ A OBNOVY MÍST AKTIVNÍHO A PASIVNÍHO ODPOČINKU										
	PODPORA DOSTUPNOSTI SLUŽEB										
	PODPORA VENKOVSKÉ POSPOLITOSTI A SPOLUPRÁCE NA ROZVOJI OBCÍ										
	PODPORA OBNOVY MÍSTNÍCH KOMUNIKACÍ										
	PODPORA OBNOVY SPORTOVNÍ INFRASTRUKTURY										
	PODPORA OBNOVY MÍSTNÍCH KOMUNIKACÍ										
OBNOVA OBCENÍHO A KRAJSKÉHO MAJETKU PO ŽIVELNÍCH POHROMÁCH	OBNOVA OBCENÍHO A KRAJSKÉHO MAJETKU PO ŽIVELNÍCH POHROMÁCH										
PODPORA REVITALIZACE ÚZEMÍ	DEMOLICE BUDOV V SOCIÁLNĚ VYLOUČENÝCH LOKALITÁCH										
	PODPORA REGENERACE BROWNFIELDŮ PRO NEPODNIKATELSKÉ VYUŽITÍ										
	STUDIE VYUŽITÍ VLÁDOU DOPORUČENÝCH BROWNFIELDŮ										
	17.12.	30.1.	1.2.	7.2.	15.2.	28.2.	15.3.	31.3.	30.4.	31.5.	

Seminář k národním dotačním titulům na MMR 19. 12. 2018 od 10 hodin

- Podpora rozvoje regionů 2019+
 - Podpora revitalizace území
 - Bezbariérové obce
 - Obnova obecního a krajského majetku po živelních pohromách
 - Národní program podpory cestovního ruchu v regionech 2019
-
- Seminář bude přenášěn ČTK a najdete ho <https://www.ceskenoviny.cz>

Příprava programového období 2020+



EVROPSKÁ UNIE
Fond soudržnosti
Operační program Technická pomoc



MINISTERSTVO
PRO MÍSTNÍ
ROZVOJ ČR



Milníky NKR

• Červen 2018: Finalizace analytické části

• Červen 2018: dokončování karet podoblastí

• Červenec – září: Prioritizace oblastí a podoblastí karet NKR

• Září-říjen: Návrhová část (vč. návrhu implementace)

• Říjen-listopad: Konsolidace 1. návrhu NKR, jeho projednání a připomínkování odbornými platformami, VPŘ

• Prosinec: Předložení návrhu NKR vládě

• Leden – březen 2019: Prioritizace na základě pozičního dokumentu EK; dopracování návrhové a implementační části vč. architektury

• Duben-květen 2019: Konsolidace finální verze materiálu a projednání

• Červenec 2019: Předložení finální verze NKR vládě

Aktuální informace z vyjednávání 2020+

- OP TP na centrální úrovni bude pravděpodobně vyjednán
- Stále se vyjasňuje podoba Evropské městské iniciativy
 - » Pokračují jednání k budoucnosti URBACT a budoucí formě aktivit URBACTu
- Pokračování jednání a finalizace územních otázek je plánováno za BG PRES
- Finální verze části nařízení k ITI a CLLD by mohla být známa do června 2019

Priority	Rozvoj založený na inovacích a uplatnění technologií	Nízkouhlíková ekonomika a odpovědné využívání zdrojů	Dostupnost a mobilita	Vzdělaná společnost a lidský kapitál	Udržitelný rozvoj území			
Operační programy	<p>OP Konkurenceschopnost (EFRR, FS)</p> <p>Podpora inovace prostřednictvím aplikovaného a experimentálního výzkumu</p> <p>Spolupráce a funkční propojení veřejné správy, akademického, výzkumného a podnikatelského sektoru</p> <p>Zlepšení inovační schopnosti MSP</p> <p>Zvýšení přidané hodnoty výrobků a služeb podniků v produkčním řetězci</p> <p>Zavedení principů průmyslu 4.0 ve firmách</p> <p>Účinné zabezpečení informačních systémů veřejné správy a adekvátní reakce na rostoucí kybernetické hrozby</p> <p>Elektronizace výkonu veřejné správy a zavedení související infrastruktury</p> <p>Modernizace a zefektivnění výroby, distribuce a akumulace energie</p> <p>Zvýšení energetické účinnosti a energetických úspor</p> <p>Zavedení inovativních nízkouhlíkových technologií</p> <p>Efektivní a šetrné využívání OZE</p> <p>Zavedení moderních a vysoce účinných způsobů výroby, distribuce a akumulace tepelné energie.</p> <p>Řídící orgán = Ministerstvo průmyslu a obchodu</p>	<p>OP Doprava (FS, EFRR)</p> <p>Rozvoj a zkvalitnění dopravní infrastruktury</p> <p>Zavedení moderních technologií pro organizaci dopravy a snížení dopravní zátěže</p> <p>Efektivní využití multimodální nákladní dopravy</p> <p>Zvýšení využití a dostupnosti alternativních paliv v dopravě</p> <p>Řídící orgán = Ministerstvo dopravy</p>	<p>OP Životní prostředí (EFRR, FS)</p> <p>Ochrana a péče o přírodu a krajinu</p> <p>Zlepšení kvality ovzduší</p> <p>Ochrana a zlepšení stavu vody a vodního hospodářství</p> <p>Sanace míst s ekologickou zátěží a revitalizace brownfieldů</p> <p>Vytvoření zázemí pro environmentální vzdělávání a výchovu</p> <p>Zavedení principů oběhové hospodářství a účinné využívání zdrojů</p> <p>Zvýšení energetické účinnosti a energetických úspor</p> <p>Efektivní a šetrné využívání OZE</p> <p>Řídící orgán = Ministerstvo životního prostředí</p>	<p>OP výzkum a vzdělávání (EFRR, ESF+)</p> <p>Kurikula a metody výuky pro 21. století, rozvoj klíčových kompetencí</p> <p>Rovnost ve vzdělávání, jeho dostupnost a individuální přístup</p> <p>Rozvoj kapacit pro vzdělávání</p> <p>Komplexní zlepšení přípravy a rozvoje pedagogických pracovníků</p> <p>Mobilita zaměstnanců ve výzkumu a vzdělávání a rozvoj mezinárodní spolupráce</p> <p>Zlepšování prostředí a rozvoj kapacit pro výzkum a vývoj</p> <p>Funkční propojení veřejné správy, akademického, výzkumného a podnikatelského sektoru</p> <p>Řídící orgán = Ministerstvo školství, tělovýchovy a mládeže</p>	<p>OP Lidské zdroje (ESF+)</p> <p>Zefektivnění a optimalizace veřejné správy pro poskytování kvalitních služeb a usnadnění občanské participace</p> <p>Zvýšení účasti znevýhodněných skupin na trhu práce</p> <p>Modernizace institucí na trhu práce</p> <p>Podpora rovných příležitostí a sladování pracovního a osobního života</p> <p>Fungující systém dalšího profesního vzdělávání</p> <p>Podpora a využití pracovní mobility</p> <p>Sociální začleňování</p> <p>Sociální bydlení</p> <p>Klientsky orientované sociální služby</p> <p>Řídící orgán = Ministerstvo práce a sociální věci</p>	<p>IROP (EFRR, FS)</p> <p>Regionální dopravní napojení s vazbou na síť TEN-T</p> <p>Městská a příměstská mobilita a telematika</p> <p>Nízkoemisní a bezemisní vozidla a související infrastruktura</p> <p>Zkvalitňování územní vzdělávací infrastruktury</p> <p>Sociální bydlení</p> <p>Infrastruktura sociálních služeb</p> <p>Infrastruktura zdravotních služeb</p> <p>Rozvoj inovačních aktivit ve vazbě na podporu podnikání a trh práce</p> <p>Podpora veřejné infrastruktury cestovního ruchu a kulturního dědictví</p> <p>Zkvalitňování životního prostředí v obcích a městech</p> <p>Ochrana a péče o přírodu a krajinu vč. revitalizace brownfieldů</p> <p>Ochrana obyvatel a prevence rizik</p> <p>Řídící orgán = Ministerstvo pro místní rozvoj</p>	<p>OP Technická pomoc a kvalita správy (ESF+)</p> <p>Řízení a koordinace</p> <p>Dohody o partnerství</p> <p>Podpora horizontálních otázek a partnerů</p> <p>Podpora administrativní kapacity implementace</p> <p>Vybrané činnosti na podporu veřejné správy</p> <p>Řídící orgán = Ministerstvo pro místní rozvoj</p>	<p>OP Přeshraniční spolupráce (EFRR)</p> <p>Bude upřesněno na základě spolupráce se sousedními státy</p> <p>Řídící orgán = tbc.</p>

Poznámka: VÝČET OBI A STÍ INTERVENČÍ A FONDŮ UVEDENÝCH V RÁMCI VÝŠE NAVRŽENÝCH PROGRAMŮ JE NYNÍ INDIKATIVNÍ A BUDE PŘEDMĚTEM DALŠÍHO PROJEKOVÁNÍ

Příprava Jednotného metodického prostředí

- Podklady
 - Závěry veřejné konzultace
 - Evaluace
 - Nálezy z auditů a zpětná vazba z relevantních platforem
- **V březnu 2019 finální verze koncepce JMP II**
- **Cíle**
 - Zachovat **maximum funkčních prvků**
 - Zajistit **kontinuitu a předvídatelnost administrativního procesu**
 - Umožnit **zjednodušení pravidel a postupů pro příjemce**
 - Poskytnout **pomoc ŘO v problematických oblastech systému implementace**

Územní dimenze 2020+

- Silný územní rozměr – zacílení na územní priority a jejich řádné zdůvodnění.
- Zakotvení územní dimenze jednotlivých témat již v rámci jednotlivých operačních programů.
- Využití územních strategií / nástrojů (aktualizace dle potřeby).
- Možnost realizace integrovaných projektů + multizdrojovost + multifondovost

Urbánní integrované nástroje 2020+

- Příspěvek k naplňování 6% na udržitelný rozvoj měst (SUD) prostřednictvím nástroje ITI (urbánních aglomerací)
- Vymezení aglomerací ITI provede jednotně MMR
- Nástroj IPRÚ splyne s ITI
- Dojde k odstranění ZS-ITI, tedy k zefektivnění implementace
- Aglomerace ověří soulad s integrovanou strategií
- ŘO navraceno věcné hodnocení projektů a plná kontrola nad finančním řízením

Komunitně vedený místní rozvoj 2020+

- Multifondové financování
- Návrh evropské legislativy ohledně nového CLLD – zachování kontinuity, ne mnoho výrazných změn
- Nově:
 - vlastní politický cíl "Evropa blíže k občanům" pro IN (v rámci něj mohou být realizovány i intervenční oblasti z ostatních cílů) – široké možnosti pro uplatnění IN
 - EZFRV – „Zem. Fond“ mimo tzv. Obecné nařízení (ON), ustanovení ON ohledně CLLD nicméně platná i pro EZFRV (PRV)
 - Možnost určit Hlavní fond, jehož pravidla by se měla vztahovat na ostatní fondy
 - Území MAS bez populačních limitů
 - Monitorovací výbor CLLD
- ČR – zachování fungujících prvků implementace (např. implementační struktura, včetně současné struktury MAS, koordinační platformy), zjednodušení administrace (jednodušší strategie, "standardizace" MAS, příprava výzev a výběr projektů atd.)



MINISTERSTVO
PRO MÍSTNÍ
ROZVOJ ČR



ŠŤASTNÝ
NOVÝ ROK

2019



EVROPSKÁ UNIE
Fond soudržnosti
Operační program Technická pomoc



MINISTERSTVO
PRO MÍSTNÍ
ROZVOJ ČR

Děkuji za pozornost

www.mmr.cz

www.uzemnidimenze.cz

www.dotaceEU.cz



EVROPSKÁ UNIE
Fond soudržnosti
Operační program Technická pomoc



MINISTERSTVO
PRO MÍSTNÍ
ROZVOJ ČR