

Regionální rozvoj ve vazbě na podporu EU 2014+

David Koppitz
ředitel Odboru regionální politiky
Ministerstvo pro místní rozvoj ČR



Územní dimenze

= Koncentrace (zacílení) prostředků programů ESI fondů do specifických typů území

Územní dimenze bude **realizována** v zásadě **dvěma způsoby**:

- **integrovanými nástroji - (ITI, IPRÚ, CLLD)**
- **projekty ve specifických výzvách („cílené výzvy“)** - zacílení územně, tematicky, územně i tematicky, jiným způsobem

Vláda ČR schválila dne 27. 8. 2014:

- **Národní dokument k územní dimenzi**
(aktualizován UV dne 14. 9. 2015 č. 742)
- **Metodický pokyn pro využití integrovaných nástrojů v programovém období 2014 – 2020**



Tlak na integrované plánování

= Evropskou komisí silně prosazovaný způsob implementace ESI fondů v rozvoji regionů, měst a obcí.

Cílem je:

- zkvalitnit strategické plánování a řízení v rámci funkčních vazeb
- efektivněji vynakládat finanční prostředky
- Uplatňovat v praxi princip partnerství

1) Integrované územní investice (ITI) – Pražská, Brněnská, Ostravská a Plzeňská metropolitní oblast, Ústecko - chomutovská, **Hradecko-pardubická** a Olomoucká aglomerace.

2) Integrované plány rozvoje území (IPRÚ) – aglomerace České Budějovice, Jihlava, Karlovy Vary, Liberec - Jablonec, Mladá Boleslav, Zlín.

3) Komunitě vedený místní rozvoj (CLLD) - realizován ve venkovském prostoru (prostřednictvím **místních akčních skupin**).

Integrované nástroje ITI/IPRÚ v programovém období 2014-2020

- vymezení funkčního území integrované strategie

Správní hranice

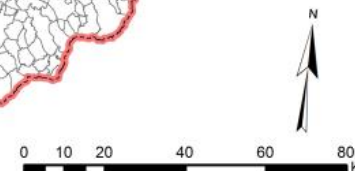
- Státní hranice
- Krajská hranice
- Obecní hranice

Integrované územní investice (ITI)

- Brno
- Hradec Králové - Pardubice
- Olomouc
- Ostrava
- Plzeň
- Praha
- Ústí n. Labem - Chomutov

Integrované plány rozvoje území (IPRÚ)

- Jihlava
- Karlovy Vary
- Liberec - Jablonec n. Nisou
- Mladá Boleslav
- Zlín
- České Budějovice



ITI

- Nástroj pro metropolitní oblasti nad 300 tis. obyvatel
- Odpovědnost za výběr projektů – zprostředkující subjekty
- Klíčová spolupráce s řídicími orgány a alokace finančních prostředků v operačních programech.
- Hlavní nosná témata spojující jádrová města aglomerací s jejich funkčním zázemím:
 - doprava a mobilita,
 - vzdělávání a trh práce,
 - propojení výzkumných kapacit a aplikace jejich výstupů do praxe,
 - inovace a podnikání,
 - oblast životního prostředí včetně technické infrastruktury.

Metropolitní oblasti/aglomerace ITI

Metropolitní oblast	Počet obyvatel	Počet statuárních měst / obcí v MO
Pražská	2 000 000	2/515
Ostravská	990 000	5/233
Brněnská	610 000	1/167
Ústecko-Chomutovská	520 000	5/75
Olomoucká	440 000	3/230
Hradecko-Pardubická	330 000	2/145
Plzeňská	310 000	1/117



Posílení principu partnerství

Zapojení klíčových partnerů
z veřejného, soukromého
i neziskového sektoru

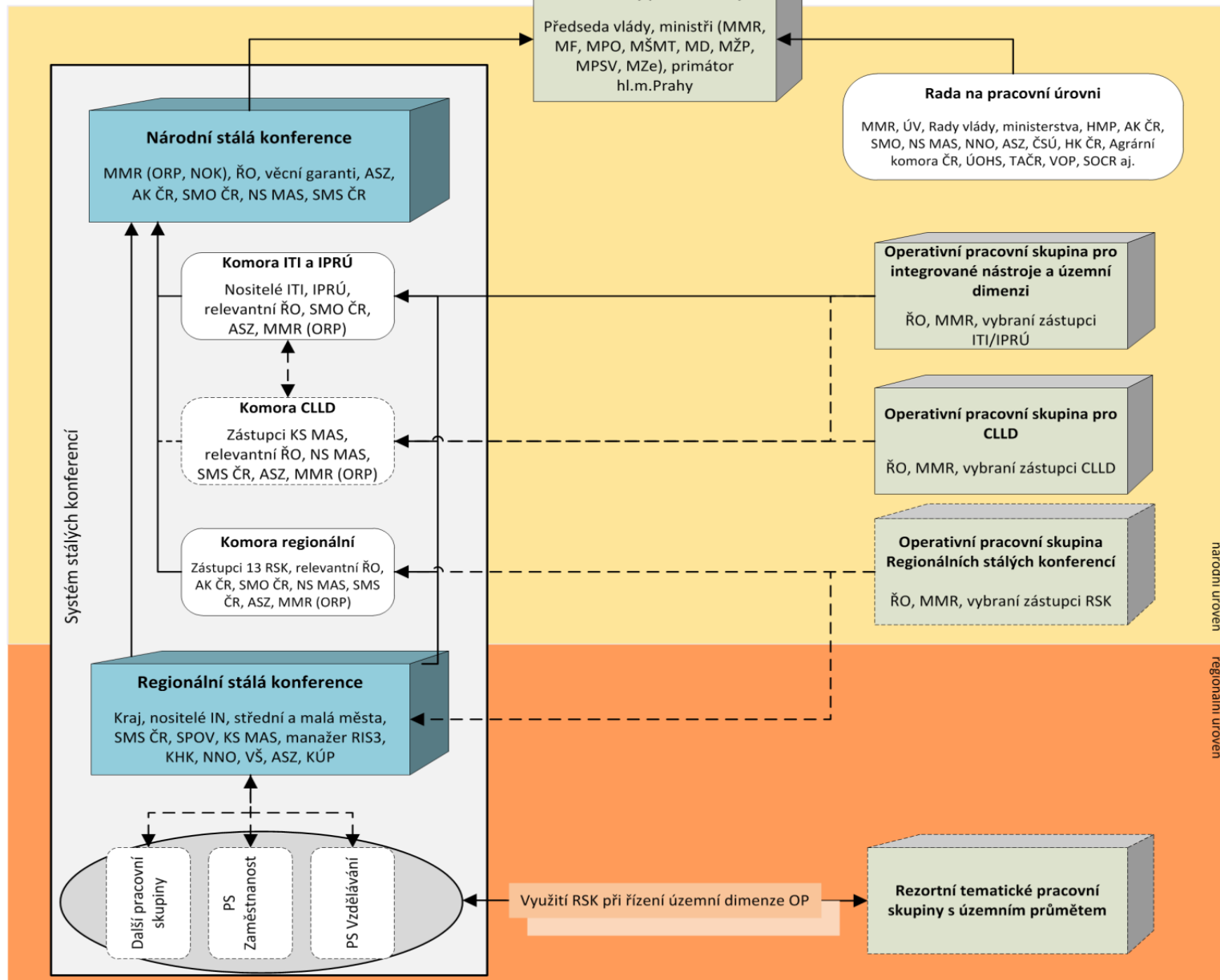
Hledání konsenzu – nutná
dohoda mezi realizátory
opatření a projektů

**Silná věcná
koordinace na straně
měst**

Tlak na celkovou kvalitu
a VÝSLEDKY dílčích projektů

Integrace témat (mobilita-ŽP,
školství-trh práce apod.)

Koordinace územní dimenze





MINISTERSTVO
PRO MÍSTNÍ
ROZVOJ ČR

Význam Národní stálé konference

- Přispívá k zajištění vzájemné provázanosti a koordinace státu a regionů (územních partnerů) při implementaci územní dimenze a realizaci Dohody o partnerství a programů spolufinancovaných z ESI fondů
- Koordinace a sladění územní dimenze a tematického zaměření programů ESI fondů s promítnutím územně koncentrovaných intervencí
- Harmonizace cílení a časování výzev pro intervence z evropských fondů
- Sladování a propojení regionálních a integrovaných strategií se strategiemi na národní úrovni
- Podpora vzájemného dialogu partnerů napomáhajícího lepší koordinaci investičních aktivit v území
- Pozn. Funkci sekretariátu NSK plní MMR, Odbor regionální politiky

Očekávání od regionálních stálých konferencí

- Zajištění efektivního fungování RSK na principu partnerství
- Koordinace územní dimenze na regionální úrovni
- Podpora realizace sektorových strategií
- Přenos informací z národní úrovně na regionální a opačně
- Akceptace RSK ze strany řídicích orgánů (v souladu s Dohodou o partnerství) a jejich zapojení do diskuze v regionech
- Role RSK v mapování absorpční kapacity OP v regionech
- Zapojení RSK do plánování a nastavení výzev
- Vyhodnocování rozvoje území a dopadu projektů v regionu



Složení RSK

Členská instituce RSK	Počet členů s hlasovacím právem
Zástupci kraje	5
Zástupce statutárních měst zastoupený nositelem ITI/IPRÚ (SMO ČR)	1
Zástupce středně velkých měst (zpravidla okresních měst mimo nositele ITI/IPRÚ)	1/2/3 (podle populační velikosti kraje)
Zástupce malých měst	1/2/3 (podle populační velikosti kraje)
Zástupce za venkov - SMS ČR	1
Zástupce za venkov - SPOV	1
Zástupce Strategie inteligentní specializace (např. regionální RIS3 manažer)	1
Zástupce krajské sítě MAS	1
Zástupce krajské hospodářské komory	1
Zástupce nestátních neziskových organizací	1
Zástupce akademického sektoru	1
Zástupce Agentury pro sociální začleňování	1
Zástupce krajské pobočky Úřadu práce ČR	1
Vlastní výběr dle potřeb regionu (specifický partner výše neuvedený)	1
CELKOVÝ POČET ČLENŮ	...



Akční plán Strategie regionálního rozvoje

- Schválen vládou 12. 10. 2015
- Zpracován poprvé, a to pro období 2015-2016
- Krátkodobý realizační plán
- Rozpracování aktivit SRR
- Provázanost programové dokumenty OP a PRV
- Obsahuje příspěvek krajů k realizaci SRR



Regionální akční plán

- Vstup pro tvorbu Akčního plánu SRR
- Významný podklad pro řídicí orgány - zjišťování absorpční kapacity a zacilování výzev – nejprve IROP 1.1
- Konkretizace podoby možného využití ESI fondů a dalších zdrojů (včetně národních dotačních titulů)
- RAP je základním dokumentem pro činnost RSK
- Neobsahuje pouze aktivity financované z evropských fondů



MINISTERSTVO
PRO MÍSTNÍ
ROZVOJ ČR

Podpora obcí z CLLD

Podmínkou je osvědčení o standardizaci MAS (SZIF)

Výzva pro předkládání strategií CLLD - spuštěna

**Podpora z IROP, Programu rozvoje venkova, OP Zaměstnanost a
OP Životní prostředí**

ORP MMR – metodická pomoc (i v rámci projektu MEDUIN)

Organizace seminářů pro MAS



MINISTERSTVO
PRO MÍSTNÍ
ROZVOJ ČR

OBCE PRO

PROGRAM ROZVOJE OBCE



evropský
sociální
fond v ČR



EVROPSKÁ UNIE



OPERAČNÍ PROGRAM
LIDSKÉ ZDROJE
A ZAMĚSTNANOST

PODPORUJEME
VAŠI BUDOUCNOST
www.esfcr.cz

Přínosy programu Rozvoj obce

- Zachycení hlavních problémů obce a formulace možných řešení
- Sladění představy různých subjektů o rozvoji obce
- Vytvoření platformy spolupráce různorodých subjektů v obci
- Zvýšení připravenosti k podání dotačních žádostí
- Průmět s územním plánem, financemi, dalšími rozvojovými plány
- Podklad pro rozhodování orgánů obce
- Marketingový a informační nástroj

Jak začít ?

- **Požádat o přístupové údaje**
 - stažení a vyplnění žádosti (titulní strana www.obcepro.cz)
 - zaslání žádosti na adresu martin.kolmistr@mmr.cz
- **Přihlásit se a zahájit práci**
 - metodiky x e-learning x uživatelská příručka
- **Metodická podpora**
 - www.obcepro.cz – záložka PODPORA
 - kontakty na metodiky MMR a technickou podporu aplikace

Vítejte v aplikaci OBCEPRO

Nacházíte se na stránkách webové aplikace, která podporuje obce při tvorbě **Programu rozvoje obce (PRO)**. Uživatelům je poskytována i odborná pomoc formou případných konzultací s metodickými pracovníky.

[Více o aplikaci](#)[Stáhnout žádost
o přístupové údaje](#)

Tvorba vlastního dokumentu

Aplikace provádí zpracovatele procesem tvorby dokumentu, obsahuje nápovědy a metodické komentáře k jednotlivým pracovním krokům i kapitolám.

[Začít tvořit](#) ↻

Řízení a hodnocení PRO

Nové pokročilé funkce pro obce se schváleným PRO, které pomohou s tvorbou akčních plánů a hodnocením dokumentu.

[Řízení realizace](#) ↻

Vzdělávání

E-learning umožňuje zájemcům seznámit se podrobněji s procesem tvorby PRO (programu rozvoje obce) a napomáhá jeho úspěšné realizaci.

[Přejít k e-learningu](#) ↻

Inspirace u ostatních

Pro lepší orientaci v problematice tvorby PRO v praxi mají noví zájemci možnost nahlédnout do již publikovaných dokumentů ostatních obcí.

[Prohlédnout dokumenty](#) ↻

Aktuality

Semináře k aplikaci OBCEPRO



Vzorové dokumenty PRO



[Program rozvoje obce Janov nad Nisou 2014 - 2020](#)



Aktuální úkoly

- Dokončení metodického pokynu pro města
- Vyhlášení výzvy pro integrované nástroje ITI a IPRÚ
- 3. zasedání Národní stálé konference (13. 11. 2015)
- Rozšíření možností využití RAP
- Obhajoba a reflexe identifikovaných potřeb v území na úrovni vlády – národní dotační tituly
- **Celková změna přístupu ke strategickému plánování a řízení na všech úrovních**



MINISTERSTVO
PRO MÍSTNÍ
ROZVOJ ČR

Diskuze, náměty, komentáře..

Ing. David Koppitz

Ředitel odboru regionální politiky

Ministerstvo pro místní rozvoj ČR

tel.: 234 154 166

mob.: 731 445 556

email: david.koppitz@mmr.cz

<http://www.mmr.cz>