



Evropská unie
Evropský sociální fond
Operační program Zaměstnanost

OPERAČNÍ PROGRAM ZAMĚSTNANOST (2014 - 2020)

Hradec Králové

30. 5. 2016

MPSV - Odbor podpory projektů (86)



Evropská unie
Evropský sociální fond
Operační program Zaměstnanost



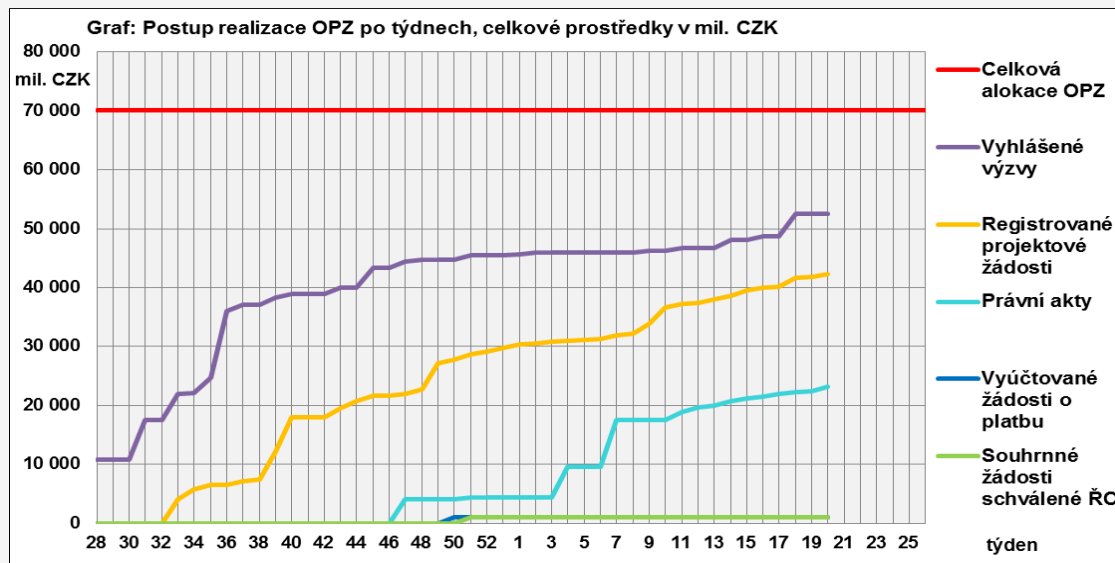
OPERAČNÍ PROGRAM ZAMĚSTNANOST 2014 – 2020

- Operační program **Zaměstnanost 2014 – 2020** (OPZ) podporuje intervence nehmotného charakteru a zaměřuje se na:

- ☐ Podporu zaměstnanosti a adaptability pracovní síly
- ☐ Rovné příležitosti žen a mužů
- ☐ Sociální začleňování a boj s chudobou
- ☐ Modernizaci veřejné správy a veřejných služeb
- ☐ Sociální inovace a mezinárodní spolupráci v oblasti zaměstnanosti, sociálního začleňování a veřejné správy

POSTUP REALIZACE OPZ k 18.5.2016

- vyhlášeno **52 výzev** v celkové hodnotě **52 mld. Kč** (75% celkové alokace)
- **registrováno 3 548 žádostí** v celkové hodnotě cca **42 mld. Kč** (60% celkové alokace)



PRIORITNÍ OSA 2 – INVESTIČNÍ PRIORITY

- ❖ **IP 2.1 Aktivní začleňování, včetně začleňování s ohledem na podporu rovných příležitostí a aktivní účast a zlepšení zaměstnatelnosti**
 - Cílová skupina: osoby sociálně vyloučené nebo osoby sociálním vyloučením ohrožené
 - Specifické cíle:
 - 2.1.1. Zvýšit uplatnitelnost osob ohrožených sociálním vyloučením nebo sociálně vyloučených ve společnosti a na trhu
 - 2.1.2. Rozvoj sektoru sociální ekonomiky
- ❖ **IP 2.2 Zlepšování přístupu k dostupným, udržitelným a vysoce kvalitním službám, včetně zdravotnictví a sociálních služeb obecného zájmu**
 - Cílová skupina: poskytovatelé komunitních služeb, sociálních služeb a jejich pracovníci
 - Specifické cíle:
 - 2.2.1. zvýšit kvalitu a udržitelnost systému sociálních služeb, služeb pro rodiny a děti a dalších navazujících služeb podporujících soc. začleňování
 - 2.2.2. Zvýšit dostupnost a efektivitu zdravotních služeb a umožnit přesun těžiště psychiatrické péče do komunity
- ❖ **IP 2.3 Strategie komunitně vedeného místního rozvoje**

VÝZVY V IP 2.1 V ROCE 2016

Podpora vybraných sociálních služeb v návaznosti na krajské střednědobé plány rozvoje sociálních služeb - **VÝZVA č. 5**

průběžná uzavřená výzva pro kraje, výzva vyhlášena, příjem žádostí do 12/2019

Podporované aktivity:

- podpora dostupnosti poskytování soc. služeb dle zákona č.108/2006 Sb. a rozvoje vybraných sociálních služeb
- podporovány jsou sociální služby, které jsou součástí sítě sociálních služeb příslušného kraje, např.
 - Azylové domy
 - Osobní asistence
 - Sociální rehabilitace – ambulantní a terénní forma
 - Terénní programy
 - Sociálně aktivizační služby pro rodiny s dětmi
 - Intervenční centra
- podpora vzdělávání pracovníků poskytovatele sociálních služeb formou akreditovaného vzdělávání nebo odborné stáže (vzdělávání přímo souvisí s poskytováním základních sociálních služeb)

Cílové skupiny: Osoby se zdravotním postižením, Osoby s kombinovanými diagnózami, Bezdomovci a osoby žijící v nevyhovujícím nebo nejistém ubytování, Oběti trestné činnosti, Osoby pečující o malé děti, Neformální pečovatelé, Rodiče samoživitelé, Osoby dlouhodobě či opakovaně nezaměstnané, Osoby ohrožené domácím násilím a závislostmi, Osoby v nebo po výkonu trestu, atd.

VÝZVY V IP 2.1 V ROCE 2016

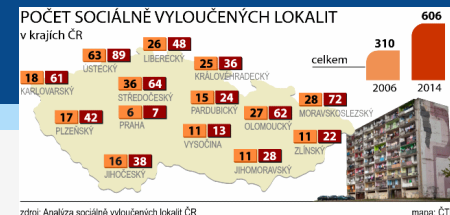


PODPORA AKTIVIT A PROGRAMŮ V RÁMCI SOCIÁLNÍHO ZAČLEŇOVÁNÍ – VÝZVA Č. 64

- **Předpokládané vyhlášení:** říjen 2016, projekty na 36 měsíců
- **Cílové skupiny:** osoby se zdravotním postižením, bezdomovci, oběti trestné činnosti, osoby opouštějící výkon trestu odnětí svobody, osoby opakovaně a dlouhodobě nezaměstnané, národnostní menšiny, osoby pečující o malé děti, apod.
- **Oprávnění žadatelé:** Nestátní neziskové organizace, obce a jejich příspěvkové organizace, příspěvkové organizace kraje, dobrovolné svazky obcí, poskytovatelé sociálních služeb
- **Klíčové aktivity:** podpora fakultativních činností a aktivit nad rámec zákona o sociálních službách č.108/2006 Sb., přímá podpora cílové skupiny
- **Komunitní sociální práce, komunitní centra**
- **Podpora v oblasti bydlení, zaměstnání, sociální práce**
 - ✓ Aktivity zaměřené na prevenci bezdomovectví (programy prevence ztráty bydlení)
 - ✓ Metody využívající spoluúčast klientů na rozhodování a realizaci aktivit = institut domovníka
 - ✓ Aktivity podporující mimosoudní způsob řešení konfliktů v oblasti bydlení (programy finančně dostupné mediace atd.)
- **Programy prevence sociálně patologických jevů, prevence kriminality**
 - ✓ Asistenti prevence kriminality, romský mentoring
- **Programy pro osoby opouštějící zařízení pro výkon trestu odnětí svobody, programy zaměřené na pachatele domácího násilí**



VÝZVY V IP 2.1 V ROCE 2016



Koordinovaný přístup k sociálně vyloučeným lokalitám – **VÝZVA Č.26 a 42**

- Výzvy jsou určeny pro sociálně vyloučené lokality spolupracující s Agenturou pro sociální začleňování, které mají vytvořený a schválený Strategický plán sociálního začleňování
- K projektové žádosti se předkládá souhlas nositele projektu tedy obce s projektem
- **Klíčové aktivity:**
 - Podpora vybraných sociálních služeb v jejich základní formě
 - Podpora aktivit/ činností nad rámec základních forem sociálních služeb (fakultativní programy a aktivity)
 - Vznik a rozvoj nových podnikatelských aktivit v oblasti sociálního podnikání



PODPORA SOCIÁLNÍHO PODNIKÁNÍ - VÝZVA Č. 67

- **Oprávnění žadatelé:** OSVČ, Obchodní korporace vymezené zákonem č. 90/2012 Sb., o obchodních korporacích, NNO (poskytující v rámci své hlavní činnosti základní druhy soc. služeb dle zákona, registrovaný poskytovatel soc. služeb v době podání žádosti)
- Míra spolufinancování žadatele – 15% celkových způsobilých výdajů projektu
- **Podporované aktivity:** Vznik a rozvoj **nových** podnikatelských aktivit v oblasti sociálního podnikání - **integrační sociální podnik**
 - ✓ Vytvoření a zachování pracovních míst
 - ✓ Vzdělávání zaměstnanců z cílových skupin, realizačního týmu
 - ✓ Marketing sociálního podniku
 - ✓ Provozování sociálního podniku – naplňování **principů sociálního podniku (sociální, ekonomický, lokální a environmentální princip)**
- **Cílové skupiny:** osoby dlouhodobě či opakovaně nezaměstnané, osoby se zdravotním postižením a osoby invalidní a zdravotně znevýhodněné, osoby opouštějící výkon trestu odnětí svobody, osoby opouštějící institucionální zařízení, tzn. zařízení pro výkon ústavní nebo ochranné výchovy, azylanti
- Podnikatelský plán – **příloha žádosti**

VÝZVY V IP 2.2 V ROCE 2016

Podpora procesů ve službách (průběžná výzva pro kraje) – VÝZVA č. 7

průběžná uzavřená výzva pro kraje, již vyhlášena, příjem žádostí do 12/2019

Podporované aktivity:

- podpora transformace pobytových sociálních služeb pro osoby se zdravotním postižením
- rozvoj nových služeb komunitního typu, služeb ambulantních a terénních služeb
- rozvoj nových modelů služeb podporujících sociální začleňování
- zvyšování kompetencí soc. pracovníků formou vzdělávání
- podpora systému sociálního bydlení, apod.

Cílové skupiny: poskytovatelé soc. služeb, sociální pracovníci, pracovníci v sociálních službách, zaměstnanci veřejné správy, věnující se sociální, rodinné a zdravotní problematice, neformální pečovatelé, osoby sociálně vyloučené a osoby sociálním vyloučením ohrožené

Podpora procesu plánování sociálních služeb na obecní úrovni – VÝZVA č. 63

předpokládané vyhlášení: říjen 2016, projekty na 24 měsíců

Oprávnění žadatelé: obce, dobrovolné svazky obcí, MAS, NNO působící v sociální oblasti (partnerem musí být obec, případně SO ORP)

Podporované aktivity: podpora procesu střednědobého plánování rozvoje sociálních služeb na úrovni obcí

- koordinace procesu plánování, zpracování podkladů (zjišťování potřeb v oblasti poskytování SS, přehled existujících SS a jejich financování)
- vytvoření a aktualizace SPRSS, případně akčního plánu
- Informování veřejnosti, vzdělávání účastníků procesu plánování, nastavení spolupráce mezi krajem a obcemi

VÝZVY V IP 2.2 V ROCE 2016



PODPORA ČINNOSTÍ NA PODPORU OHROŽENÝCH DĚTÍ A RODIN A NA PODPORU PROCESŮ V SOCIÁLNĚ – PRÁVNÍ OCHRANĚ DĚTÍ –

VÝZVA Č. 65

- **Příjem žádostí:** do 29. července 2016, projekty na 24 měsíců
- **Oprávnění žadatelé:** subjekty působící v oblasti sociálně právní ochrany dětí:
 - ✓ **Kraje, obce a jimi zřízené organizace:** služby odborného sociálního poradenství pedagogicko - psychologické poradny a služby soc. prevence (raná péče, azylové domy, domy na půl cesty atd.), zařízení sociálně – právní ochrany dětí, dětské domovy pro děti do 3let, střediska volného času (Dům dětí a mládeže)
 - ✓ **Dobrovolné svazky obcí, Školy a školská zařízení**
 - ✓ **NNO** – pověřené osoby podle zákona o sociálně-právní ochraně dětí, poskytovatelé sociálních služeb působící v oblasti ochrany dětí a rodin
- **Podporované aktivity :**
 - ✓ Transformace systému péče o ohrožené děti a rodiny (tvorba TP, implementace TP) na systém sítě ambulantních, terénních a preventivních služeb
 - ✓ Zavádění komplexních programů a nástrojů mezioborové a meziresortní spolupráce
 - ✓ Podpora zvyšování kvalit služeb (vzdělávání pracovníků orgánů OSPOD)
- **Cílové skupiny:** poskytovatelé sociálních služeb, poskytovatelé a zadavatelé zdravotních služeb (dětské domovy pro děti do 3let), sociální pracovníci, zaměstnanci krajů a obcí, Vysoké školy v případě mezioborové spolupráce

VÝZVA V IP 2.3 V ROCE 2016

Výzva pro MAS na podporu strategií komunitně vedeného místního rozvoje - **VÝZVA Č. 47**

výzva vyhlášena 29. dubna 2016, příjem žádostí ukončen v prosinci 2021

- **Oprávnění žadatelé:** členové jednotlivých MAS, MAS jako celek, a další relevantní žadatelé v rámci území dané MAS (obce, DSO, organizace zřizované kraji a obcemi, NNO), blíže v příloze č. 1 výzvy č. 47
- **Alokace výzvy č. 47: cca 1.8 mld. Kč**
- **Předpoklady MAS k účasti ve výzvě č. 47:**
 - standardizace MAS (Státní zemědělský intervenční fond)
 - schválení SCLLD (schvaluje nejprve MMR, poté programový rámec OPZ jednotlivých SCLLD schvaluje ŘO OPZ)
- **Jednotlivé MAS vyhláší své vlastní výzvy a hodnotí jednotlivé projektové žádosti**
 - (ŘO OPZ ověřuje výběr projektů) – výzvy MAS musí být v souladu s Výzvou 47, OPZ, SCLLD dané MAS, Metodickým pokynem pro využití integrovaných nástrojů a „Příručkou pro MAS“ (Pravidla zapojení MAS do OPZ při implementaci SCLLD)
- **Projekty:** 400 tis.–10 mil. Kč, délka projektů 36 měsíců, 24 měsíců na projekty v oblasti sociálního podnikání

VÝZVA V IP 2.3 V ROCE 2016

OBLASTI PODPOROVANÝCH AKTIVIT z IP 2.3. OPZ

☐ Sociální služby a sociální začleňování

- ✓ Podpora poskytování vybraných sociálních služeb v souladu se zákonem č. 108/2006 Sb., s cílem sociálního začlenění a prevence sociálního vyloučení osob sociálně vyloučených či sociálním vyloučením ohrožených
- ✓ Podpora komunitní sociální práce a komunitních center jako prostředků sociálního začleňování nebo prevence sociálního vyloučení
- ✓ Další programy a činnosti v rámci sociálního začleňování nad rámec/mimo režim zákona č. 108/2006 Sb.

☐ Sociální podnikání - vznik a rozvoj nových podnikatelských aktivit, integrační a environmentální sociální podniky

☐ Zaměstnanost - podpora spolupráce aktérů na místní úrovni při řešení lokální nezaměstnanosti, zjišťování potřeb lokálních zaměstnavatelů

☐ Prorodinná opatření – dětské skupiny, dětské kluby, individuální péče o děti

***Detailní seznam podporovaných aktivit naleznete v příloze č. 3 výzvy č. 47 ,
<http://www.esfcr.cz/vyzva-047-opz>***



Evropská unie
Evropský sociální fond
Operační program Zaměstnanost

PRIORITNÍ OSA 1

PODPORA ZAMĚSTNANOSTI A ADAPTABILITY PRACOVNÍ SÍLY



PRIORITNÍ OSA 1 - INVESTIČNÍ PRIORITY

- ❖ **Investiční priorita 1.1:** Přístup k zaměstnání pro uchazeče a neaktivní osoby včetně místních iniciativ zaměstnanosti a podpory mobility pracovní síly
- ❖ **Investiční priorita 1.2:** Rovnost žen a mužů, odstraňování genderových stereotypů a sladění pracovního a soukromého života (zařízení péče o děti)
- ❖ **Investiční priorita 1.3:** Pomoc pracovníkům, podnikům a podnikatelům přizpůsobovat se změnám – zvýšení odborné úrovně a adaptability
- ❖ **Investiční priorita 1.4:** Modernizace institucí trhu práce a adaptace na potřeby trhu práce, lepší spolupráce mezi institucemi a zúčastněnými stranami, zvýšení kvality dalšího vzdělávání (Příjemci MPSV a MŠMT a jimi zřízené/řízené instituce)
- ❖ **Investiční priorita 1.5:** Trvalé začlenění mladých na trh práce – NUTS II Severozápad (Karlovarský a Ústecký kraj)

INVESTIČNÍ PRIORITY 1.1

VEŘEJNĚ PROSPĚŠNÉ PRÁCE a SPOLEČENSKY ÚČELNÁ PRACOVNÍ MÍSTA

- ❖ **cílové skupiny: uchazeči a zájemci o zaměstnání** registrovaní na Úřadu práce ČR a na trhu práce znevýhodnění
- ❖ **žádost formou tiskopisu na Úřadu práce ČR**
- ❖ **příspěvek může být až do výše vynaložených prostředků na mzdu/plat** podpořené osoby včetně pojistného **až na 12 měsíců** (jednotlivé oblasti se liší)
- ❖ možnost aktivit – např. výpomoc, pořadatel při kulturních akcích, sekání trávy, údržba veřejných prostranství, pomocná síla ve škole, asistence na přechodech pro chodce, příp. administrativa

VÝZVY V IP 1.1 V ROCE 2016

SPECIFICKÁ VÝZVA NA VYBRANÉ CÍLOVÉ SKUPINY A REGIONY - **VÝZVA Č. 53** (Pomyslný most mezi zaměřením IP 1.1 a IP 2.1)

- ❖ **Předpokládané vyhlášení:** květen 2016
- ❖ **Očekávaní oprávnění žadatelé:** NNO, školy, obce a svazky obcí (mimo dopad strategií ITI, IPRÚ, MAS)
- ❖ **Podporované aktivity:** poradenské a informační činnosti a programy; bilanční a pracovní diagnostika; rekvalifikace; zprostředkování zaměstnání, rozvoj základních kompetencí; podpora vytváření nových pracovních míst; podpora umístění na uvolněná pracovní místa; podpora aktivit k získání pracovních návyků a zkušeností; podpora flexibilních forem zaměstnání; doprovodná opatření umožňující začlenění na trh práce; motivační aktivity;
- ❖ **Plánované cílové skupiny:** uchazeči, zájemci o zaměstnání, neaktivní osoby, osoby s kumulací na trhu práce a další specifické cílové skupiny (bude blíže specifikováno ve výzvě)

VÝZVY V IP 1.1 V ROCE 2016

PODPORA ZAMĚSTNANOSTI CÍLOVÝCH SKUPIN – VÝZVA Č. 68

OBDOBNÁ VÝZVA jako ukončená výzva č. 40 (i totožný název)

- ❖ **Předpokládané vyhlášení:** listopad 2016
- ❖ **Očekávaní oprávnění žadatelé:** vzdělávací a poradenské instituce a NNO
- ❖ **Podporované aktivity:** poradenské a informační činnosti a programy; bilanční a pracovní diagnostika; rekvalifikace; zprostředkování zaměstnání, rozvoj základních kompetencí; podpora vytváření nových pracovních míst; podpora umístění na uvolněná pracovní místa; podpora aktivit k získání pracovních návyků a zkušeností; podpora flexibilních forem zaměstnání; doprovodná opatření umožňující začlenění na trh práce; motivační aktivity;
- ❖ **Plánované cílové skupiny:** uchazeči, zájemci o zaměstnání, neaktivní osoby – v členění na cílové skupiny vyžadující zvýšenou péči při zprostředkování zaměstnání z důvodu věku, péče, zdravotního stavu, nízké kvalifikace a jiných znevýhodnění

VÝZVY V IP 1.2 V ROCE 2016

IMPLEMENTACE VLÁDNÍ STRATEGIE PRO ROVNOST ŽEN A MUŽŮ V ČR NA LÉTA 2014 – 2020 – **VÝZVA Č. 27**

- ❖ **Příjem žádostí:** 1. 10. 2015 - 31. 12. 2016
- ❖ **Způsobilé výdaje projektu:** 1 000 000 – 10 000 000 Kč
- ❖ **Oprávnění žadatelé:** kraje, obce, organizační složky státu, příspěvkové organizace zřízené OSS, veřejné výzkumné instituce, **nestátní neziskové organizace**, vysoké školy
- ❖ **Vybrané podporované aktivity:**
 - systémové zavedení nástrojů na vyrovnání zastoupení žen ve vedoucích a rozhodovacích pozicích
 - tvorba analýz, odborných studií, metodik týkajících se situace žen a mužů
 - osvětové kampaně týkající se situace žen a mužů a genderových rozdílů
 - vzdělávání zaměstnanců v rovnosti žen a mužů a gender mainstreaming
 - opatření vedoucí ke zlepšování podmínek pro sladování pracovního a rodinného života (vyjma zřizování dětských skupin a zařízení obdobného charakteru)
- ❖ **Cílové skupiny:** zaměstnanci a orgány veřejné správy
- ❖ **Podrobnosti na ESF:**
 - <https://www.esfcr.cz/vyzva-027-opz>
 - <https://www.esfcr.cz/kluby> - Implementace Vládní strategie pro rovnost žen a mužů



VÝZVY V IP 1.2 V ROCE 2016

PILOTNÍ OVĚŘENÍ PÉČE O NEJMENŠÍ DĚTI V MIKROJESLÍCH V ČR VÝZVA Č. 126

Výzva nabízí možnost budování a provoz mikrojeslí, tj. zařízení péče o děti od 6 měsíců do 4 let, s kapacitou 4 dětí. Mikrojesle umožní rodičům sladit pracovní rytmus s péčí o děti a současně přináší pracovní uplatnění pro pečující osoby v těchto zařízeních.

- ❖ **Příjem žádostí:** 16.5.2016 - 6.6.2016
- ❖ **Způsobilé výdaje projektu:** 500 000 Kč – 2 000 000 Kč
- ❖ **Oprávnění žadatelé:** obce, organizace zřizované obcemi, NNO

- ❖ **Podporované aktivity:**

- vybudování mikrojeslí
- provozování mikrojeslí
- vzdělávání pečující osoby v mikrojeslích
- spolupráce na pilotním ověření služby mikrojeslí s MPSV v projektu:

„Podpora implementace služby péče o děti od šesti měsíců do čtyř let v tzv. mikrojeslích a pilotní ověření služby“

- ❖ **Cílové skupiny:** rodiče s malými dětmi

- ❖ **Fórum ESF:**

- ✓ <https://www.esfcr.cz/vyzva-126-opz>
- ✓ <https://www.esfcr.cz/kluby> - Pilotní ověření péče o nejmenší děti



INVESTIČNÍ PRIORITY 1.2

PODPORA VYBUDOVÁNÍ A PROVOZU ZAŘÍZENÍ PÉČE O DĚTI

V předchozích výzvách byly v rámci OPZ také podporovány:

DĚTSKÉ SKUPINY

(1 rok až do nástup na ZŠ)

DĚTSKÉ KLUBY

(1. stupeň ZŠ)

Plánováno opětovné vypsání těchto výzev!

Pro informaci odkaz na diskusní kluby na ESF fóru:

- <https://www.esfcr.cz/kluby> - Dětské skupiny
- <https://www.esfcr.cz/kluby> - Výzva k překládání projektů na podporu služeb péče o děti



PLÁNOVANÉ VÝZVY V INVESTIČNÍ PRIORITY 1.2

Genderové audity u zaměstnavatelů - výzva č. 50

- ❖ **Předpokládaní žadatelé:** Např.: soukromoprávní subjekty vykonávající veřejně prospěšnou činnost, ostatní včetně podnikatelských subjektů, právnické osoby - školy a školská zařízení atd.
- ❖ **Cílové skupiny:** zaměstnavatelé, zaměstnanci
- ❖ **Možné podporované aktivity:** realizace genderových auditů

Podpora podnikání - výzva č. 56

- ❖ **Předpokládané žadatelé:** např.: Soukromoprávní subjekty vykonávající veřejně prospěšnou činnost, ostatní včetně podnikatelských subjektů, právnické osoby - školy a školská zařízení atd.
- ❖ **Cílové skupiny:** ženy ohrožené na trhu práce
- ❖ **Možné podporované aktivity:** podpora zaměstnanosti žen ohrožených na trhu práce a mužů v obdobné situaci

Vzdělávání a pracovní uplatnění v individuální péči o děti a osoby blízké - výzva č. 69

- ❖ **Předpokládaní žadatelé např.:** kraje, obce a jimi zřizované organizace, dobrovolné svazky obcí, nestátní neziskové organizace atd.
- ❖ **Cílové skupiny:** ženy ohrožené na trhu práce
- ❖ **Možné podporované aktivity:** podpora zaměstnanosti žen ohrožených na trhu práce s dopadem na pozitivní sladování rodinného a pracovního života rodičů - pracovníků či klientů žadatele

1.3 PODPORA ODBORNÉHO VZDĚLÁVÁNÍ ZAMĚSTNANCŮ

POVEZ II

- ❑ **Žádost** zaměstnavatele o **příspěvek** prostřednictvím místně příslušné pobočky **ÚP ČR**
- ❑ **Příjem žádostí o příspěvek:** od 31. března 2016, ČR vyjma hl. m. Prahy
- ❑ **Oprávnění žadatelé:**
 - zaměstnavatelé – podnikatelské subjekty (korporace, OSVČ, státní podniky, PO)
 - OSVČ – FO bez zaměstnanců
 - NNO
- ❑ **Cílová skupina**
 - zaměstnanci, potenciální noví zaměstnanci
 - OSVČ – FO bez zaměstnanců
- ❑ **Podporované aktivity:** odborné (obecné i specifické) vzdělávání, rekvalifikace
- ❑ **Předpoklady:** organizace nemá potřebu proškolení většího počtu zaměstnanců v různých oblastech vzdělávání napříč organizací → vhodné zejména pro vzdělávání jedinců či omezeného počtu zaměstnanců
- ❑ **Výhody** oproti klasickým výzvám: **rychlost** vyřízení žádosti a **jednoduchost**



VÝZVY V IP 1.3 V ROCE 2016

VZDĚLÁVÁNÍ - SPOLEČNÁ CESTA K ROZVOJI

VÝZVA Č. 60 (v přípravě)

- ❑ **Zamýšlené vyhlášení:** podzim 2016
- ❑ **Cílová skupina:** zaměstnanci subjektů sdružených v zastřešující organizaci
- ❑ **Očekávaní oprávnění žadatelé:** instituce sdružující více subjektů
 - profesní a podnikatelská sdružení
 - zastřešující organizace nestátních neziskových organizací
- ❑ **Podporované aktivity:** další profesní vzdělávání zaměstnanců zaměřené na odborné a klíčové kompetence, např. vzdělávání poskytované v oblasti IT, jazyků, soft skills a odborných dovedností
- ❑ **Vykazování:** výzva plánována v režimu **zjednodušeného** vykazování
- ❑ **Očekávaná spoluúčast při financování:**
 - režim de minimis: uvažována 0% spoluúčast při financování
 - bloková výjimka: dle velikosti podniku



DALŠÍ TERMÍNY, SE KTERÝMI SE LZE V PO 1 SETKAT

PAKT ZAMĚSTNANOSTI

- strategická platforma pro partnerskou spolupráci organizací a institucí ve prospěch zaměstnanosti a konkurenceschopnosti kraje
 - projekty v rámci výzvy **č. 55**

ZÁRUKY PRO MLÁDEŽ / MLADÉ

- cílem je snížit nezaměstnanost mladých lidí
- každý mladý člověk ve věku 15 - 24 let dostane kvalitní nabídku zaměstnání, dalšího vzdělávání, odborné přípravy nebo stáže, a to do čtyř měsíců poté, co se stal nezaměstnaným, ukončil formální vzdělávání nebo odešel ze systému formálního vzdělávání
 - projekty **krajských poboček ÚP ČR** v rámci výzvy **č. 4**

PRIORITNÍ OSA 3

SOCIÁLNÍ INOVACE A MEZINÁRODNÍ SPOLUPRÁCE



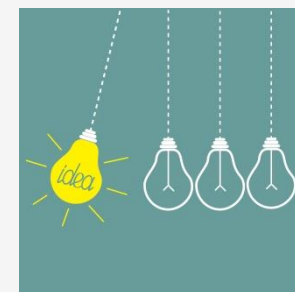
PO 3 - SOCIÁLNÍ INOVACE A MEZINÁRODNÍ SPOLUPRÁCE

☐ PO 3 vytváří prostředí

- ✓ pro kvalitní pilotní testování veřejných intervencí zejména v oblasti zaměstnanosti, sociálního začleňování a zvyšování efektivity veřejné správy
- ✓ pro šíření nově vzniklých nástrojů

☐ Cílem je zvýšit kvalitu a kvantitu využívání sociálních inovací a mezinárodní spolupráce v tematických oblastech OPZ

- ✓ podporou kapacit pro vývoj a šíření inovací
- ✓ podporou a rozvojem inovačního prostředí
- ✓ podporou sociálního experimentování, mezinárodní spolupráce a přebírání inovativních řešení



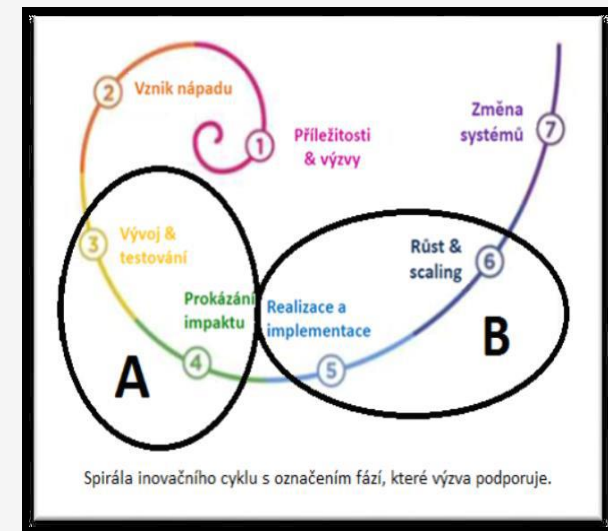
☐ Příručky

- ✓ **Sociální inovace pro zvědavé, odvážné a tvořivé** (forum.esfcr.cz - klub k výzvě č. 24; dokumenty OPZ různé):
- ✓ **Příručka pro tvorbu a realizaci inovačních projektů** (dokumenty OPLZZ)

VÝZVY V PO 3

SOCIÁLNÍ INOVACE - VÝZVA Č.24

- ❑ **Podporované aktivity – nové řešení přetrvávajících sociálních problémů v oblasti sociální integrace, zaměstnanosti a veřejné správy**
 - ✓ **Kategorie A**
podporuje fázi „vývoje a testování“
a fázi „prokázání impaktu“
 - ✓ **Kategorie B**
podporuje fázi „realizace a implementace“
a fázi „růst a scaling“
- ❑ **Cílová skupina:**
 - ✓ např. osoby sociálně vyloučené, uchazeči o zaměstnání,
 - ✓ poskytovatelé sociálních služeb, zaměstnanci a
 - ✓ zaměstnavatelé atd. (podrobný výčet viz výzva)
- ❑ **Příjemci:**
 - ✓ NNO, OSVČ, školy, VŠ, obce, poskytovatelé sociálních služeb, obchodní korporace, profesní a podnikatelská sdružení atd. (podrobný výčet viz výzva)
- ❑ **Vyhlášení:** 11/2015-12/2016 (předložení předběžné žádosti do 31.10.2016); výzva **otevřená, průběžná; dvoukolové hodnocení**; financování ex-ante



Kontaktní osoby: Petra Kottová (petra.kottova@mpsv.cz), Štěpán Rezek (stepan.rezek@mpsv.cz)

VÝZVY V PO 3

PODPORA INOVAČNÍHO PROSTŘEDÍ - VÝZVA č.124

□ Podporované aktivity – vytváření a rozvoj kapacit pro vývoj a šíření inovací:

Datové platformy

- ✓ identifikace a využití datových zdrojů pro zvýšení efektivity činnosti subjektů při řešení sociálních problémů – otevřená data

Znalostní platformy

- ✓ Podpora znalostních platform v tematických oblastech
- ✓ Tvorba a rozvoj kapacit pro advocacy v tematických oblastech
tematické oblasti: vězeňství, migrace, bezdomovectví, stárnutí populace, sociálně vyloučené lokality, mladiství a mladí dospělí vyrůstající či opouštějící ústavní výchovu a náhradní rodinnou péči, onemocnění duševního charakteru

Akcelerátory / inkubátory

Investice do impaktu

- **Příjemci:** NNO, OSVČ, školy, VŠ, výzkumné instituce, kraje a obce a jimi zřizované organizace, obchodní korporace, OSS a jimi zřízené PO atd.
- **Vyhlášení:** 3/2016-11/2016; výzva **otevřená, průběžná; jednokolový model hodnocení;** financování ex-ante/ex-post
- **Kontaktní osoby:** Petra Kottová, Václav Lintymer (inovace@mpsv.cz)
Možnost **osobních konzultací** – předpokladem je zpracování povinné přílohy č. 6

VÝZVY V PO 3 V ROCE 2016

VYUŽITÍ TECHNOLOGICKÝCH INOVACÍ V OBLASTI ZAMĚSTNANOSTI, SOCIÁLNÍ INTEGRACE A VEŘEJNÉ SPRÁVY

VÝZVA č. 125

- **Plánované zaměření podporovaných aktivity:**
 - ✓ Využití/aplikace technologických řešení v oblasti sociální integrace a zaměstnanosti

- **Předpokládaní žadatelé/příjemci:**
 - ✓ NNO, školy, VŠ a výzkumné instituce, OSVČ, obce, organizace zřizovaná kraji a obcemi, poskytovatelé sociálních služeb, obchodní korporace



Evropská unie
Evropský sociální fond
Operační program Zaměstnanost

DĚKUJEME ZA VAŠI

POZORNOST

MPSV - Odbor podpory projektů (86)

PO2: Mgr. Nikol Moravcová – nikol.moravcova@mpsv.cz

tel. 778 543 803

PO1 a PO3: Mgr. Veronika Piskačová – veronika.piskacova@mpsv.cz

tel. 724 927 520