

REGIONÁLNÍ
STÁLÁ KONFERENCE
KRÁLOVÉHRADECKÉHO
KRAJE



**Jednání pracovních skupin
Obce a města + Venkov
Regionální stálá konference
Královéhradeckého kraje**

15. 2. 2019, Hradec Králové



EVROPSKÁ UNIE
Fond soudržnosti
Operační program Technická pomoc



MINISTERSTVO
PRO MÍSTNÍ
ROZVOJ ČR



Program jednání PS

9:00 – 9:30

Úvodní informace

9:30 – 10:30

Pracovní část ve skupinách

10:30 – 11:00

Diskusní část v plénu

REGIONÁLNÍ
STÁLÁ KONFERENCE
KRÁLOVÉHRADECKÉHO
KRAJE



Úvodní informace



EVROPSKÁ UNIE
Fond soudržnosti
Operační program Technická pomoc

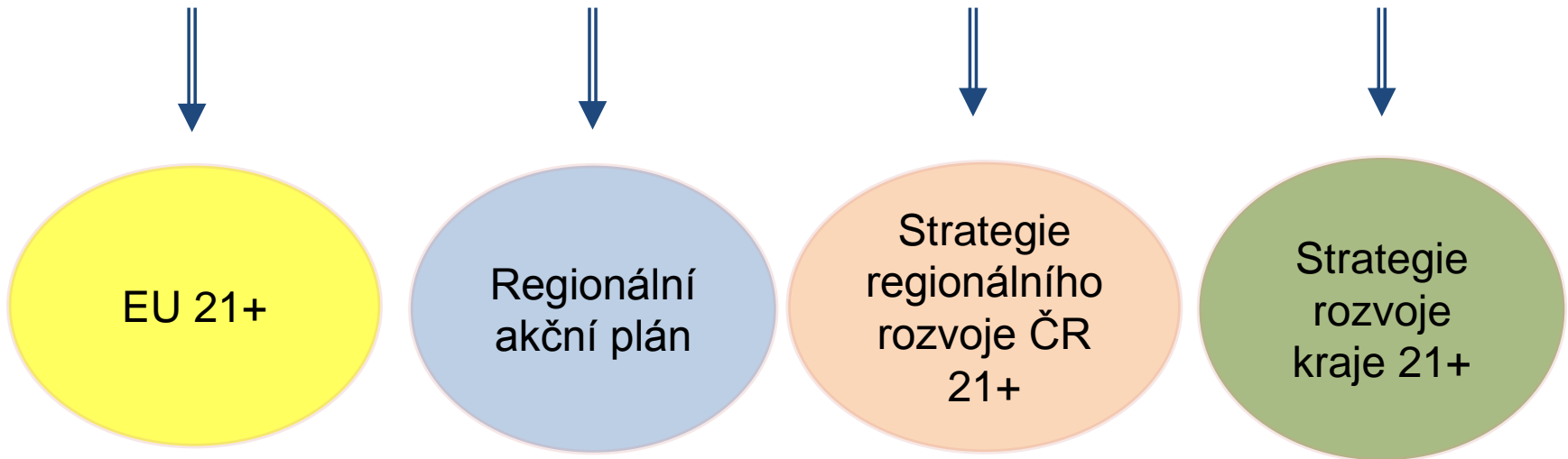


MINISTERSTVO
PRO MÍSTNÍ
ROZVOJ ČR



Potřeby našeho kraje – strategie 2021+

- Co území potřebuje a chce (financování EU, národní, krajské,...)
 - Iniciovat přípravu projektových záměrů na území kraje
 - Naplňování databáze projektových záměrů



Mít připravené projekty na roky 2021+

Operační programy EU 2021

Národní investiční plán 2021+

Příprava období EU 21+

Vláda schválila národní priority pro vymezení Dohody o partnerství:

- a) rozvoj ekonomiky založený na výzkumu, inovacích a uplatnění nových technologií,
- b) nízkouhlíková ekonomika a odpovědné využívání zdrojů,
- c) dostupnost a mobilita,
- d) vzdělaná a sociálně soudržná společnost,
- e) udržitelný rozvoj území,

OP pro fondy EU v oblasti politiky soudržnosti:

5 tematických OP:

- **OP Konkurenceschopnost (MPO)**
- **OP Doprava (MD)**
- **OP Životní prostředí (MŽP)**
- **OP Výzkum a vzdělávání (MŠMT)**
- **OP Lidské zdroje (MPSV)**

2 specifické OP:

- **IROP (MMR)**
- **OP TP a kvalita správy (MMR)**

1 přeshraniční OP (ve vyjednávání)

Priority	Rozvoj založený na inovacích a uplatnění technologií	Nízkouhliková ekonomika a odpovědné využívání zdrojů	Dostupnost a mobilita	Vzdělaná společnost a lidský kapitál	Udržitelný rozvoj území			
Operační programy	<p>OP Konkurenceschopnost (EFRR, FS)</p> <p>Podpora inovace prostřednictvím aplikovaného a experimentálního výzkumu</p> <p>Spolupráce a funkční propojení veřejné správy, akademického, výzkumného a podnikatelského sektoru</p> <p>Zlepšení inovační schopnosti MSP</p> <p>Zvýšení přidané hodnoty výrobků a služeb podniků v produkčním řetězci</p> <p>Zavedení principů průmyslu 4.0 ve firmách</p> <p>Účinné zabezpečení informačních systémů veřejné správy a adekvátní reakce na rostoucí kybernetické hrozby</p> <p>Elektronizace výkonu veřejné správy a zavedení související infrastruktury</p> <p>Modernizace a zefektivnění výroby, distribuce a akumulace energie</p> <p>Zvýšení energetické účinnosti a energetických úspor</p> <p>Zavedení inovativních nízkouhlikových technologií</p> <p>Efektivní a šetrné využívání OZE</p> <p>Zavedení moderních a vysoce účinných způsobů výroby, distribuce a akumulace tepelné energie.</p> <p>Využití brownfieldů pro podnikatelskou činnost.</p> <p>Řídící orgán = Ministerstvo průmyslu a obchodu</p>	<p>OP Doprava (FS, EFRR)</p> <p>Rozvoj a zkvalitnění liniové dopravní infrastruktury (vč. měst a jejich zázemí)</p> <p>Zavedení moderních technologií pro organizaci dopravy a snížení dopravní zátěže</p> <p>Efektivní využití multimodální nákladní dopravy</p> <p>Zvýšení využití a dostupnosti alternativních paliv v dopravě</p> <p>Řídící orgán = Ministerstvo dopravy</p>	<p>OP Životní prostředí (EFRR, FS)</p> <p>Ochrana a péče o přírodu a krajinu</p> <p>Zlepšení kvality ovzduší</p> <p>Ochrana a zlepšení stavu vody a vodního hospodářství</p> <p>Sanace míst s ekologickou zátěží a revitalizace brownfieldů</p> <p>Vytvoření zázemí pro vzdělávání pro udržitelný rozvoj</p> <p>Zavedení principů oběhové hospodářství a účinné využívání zdrojů</p> <p>Zvýšení energetické účinnosti a energetických úspor</p> <p>Efektivní a šetrné využívání OZE</p> <p>Řídící orgán = Ministerstvo životního prostředí</p>	<p>OP výzkum a vzdělávání (EFRR, ESF+)</p> <p>Kurikula a metody výuky pro 21. století, rozvoj klíčových kompetencí</p> <p>Rovnost ve vzdělávání, jeho dostupnost a individuální přístup</p> <p>Rozvoj kapacit pro vzdělávání</p> <p>Komplexní zlepšení přípravy a rozvoje pedagogických pracovníků</p> <p>Mobilita zaměstnanců ve výzkumu a vzdělávání a rozvoj mezinárodní spolupráce</p> <p>Zlepšování prostředí a rozvoj kapacit pro výzkum a vývoj</p> <p>Funkční propojení veřejné správy, akademického, výzkumného a podnikatelského sektoru</p> <p>Řídící orgán = Ministerstvo školství, tělovýchovy a mládeže</p>	<p>OP Lidské zdroje (ESF+)</p> <p>Zefektivnění veřejné správy pro poskytování kvalitních služeb</p> <p>Zvýšení účasti znevýhodněných skupin na trhu práce</p> <p>Modernizace institucí na trhu práce</p> <p>Podpora rovných příležitostí a sladování pracovního a osobního života</p> <p>Fungující systém dalšího profesního vzdělávání</p> <p>Podpora a využití pracovní mobility</p> <p>Sociální začleňování</p> <p>Sociální bydlení</p> <p>Klientsky orientované sociální služby</p> <p>Zlepšování kvality a dostupnosti zdravotní péče</p> <p>Řídící orgán = Ministerstvo práce a sociální věci</p>	<p>IROP (EFRR, FS)</p> <p>Regionální dopravní napojení s vazbou na síť TEN-T</p> <p>Rozvoj městské a příměstské dopravy (vč. vozového parku, přestupních terminálů, ad.)</p> <p>Nízkoemisní a bezemisní vozidla a související infrastruktura</p> <p>Zkvalitňování územní vzdělávací infrastruktury</p> <p>Sociální bydlení</p> <p>Infrastruktura sociálních služeb</p> <p>Infrastruktura zdravotních služeb</p> <p>Rozvoj inovačních aktivit ve vazbě na podporu podnikání a trh práce</p> <p>Podpora veřejné infrastruktury cestovního ruchu a kulturního dědictví</p> <p>Zkvalitňování veřejných prostranství v obcích a městech včetně zelené infrastruktury</p> <p>Revitalizace brownfieldů</p> <p>Ochrana obyvatelstva a prevence rizik</p> <p>Řídící orgán = Ministerstvo pro místní rozvoj</p>	<p>OP Technická pomoc a kvalita správy (ESF+/FS/EFRR)</p> <p>Řízení a koordinace Dohody o partnerství</p> <p>Podpora horizontálních otázek a partnerů</p> <p>Podpora administrativní kapacity implementace</p> <p>Vybrané činnosti na podporu veřejné správy</p> <p>Řídící orgán = Ministerstvo pro místní rozvoj</p>	<p>OP Přeshraniční spolupráce (EFRR)</p> <p>Bude upřesněno na základě spolupráce se sousedními státy</p> <p>Řídící orgán = tbc.</p>

Poznámka: NÁZVY OP A VÝČET OBLASTÍ INTERVENČÍ A FONDŮ JSOU INDIKATIVNÍ A BUDOU PŘEDMĚTEM DALŠÍHO PROJEDNÁVÁNÍ

Příprava období EU 21+

- Národní koncepce realizace politiky soudržnosti po r. 2020 (NKR) schválena vládou
- Dohoda o partnerství 2021 – 2027 (DoP) v přípravě
- Architektura operačních programů
- Koncepce Jednotného metodického prostředí, příprava MS2021+

	07-13 (v mld. eur)		14-20 (v mld. eur)		2021+ (v mld. eur)	
	EU	ČR	EU	ČR	EU	ČR
ERDF	201	13,66	212	11,94	226	10,524
FS	70	8,82	75,4 (vč. převodu do CEF)	6,14	47 (vč. převodu do CEF)	6,44
ESF	76	3,77	84	3,43	100	2,737
Celkem	347	26,12 (7,52 %)	371	21,51 (5,8 %)	373	cca 20,1³

Pozn.: návrh alokací pro období po roce 2020 se může měnit v závislosti na vyjednávání o Víceletém finančním rámci a legislativě pro politiku soudržnosti a s tím spojenými finančními aspekty.

Tematická koncentrace:

- CP1 - **Inteligentnější Evropa** podporující inovativní a inteligentní ekonomické transformace; 45% alokace
- CP2 - **Ekologičtější Evropa** s nízkými emisemi uhlíku podporou čistého a spravedlivého přechodu, zelených a modrých investic, oběhového hospodářství, přizpůsobení se změně klimatu a předcházení rizikům; 30% alokace
- CP3 - **propojenější Evropa** zvýšením mobility a regionální dostupnosti informačních a komunikačních technologií;
- CP4 - **Sociálnější Evropa** prostřednictvím implementace Evropského pilíře sociálních práv;
- CP5 - **Evropa blíže občanům** podporou udržitelného a integrovaného rozvoje městských, venkovských a neobývaných oblastí prostřednictvím městských iniciativ;

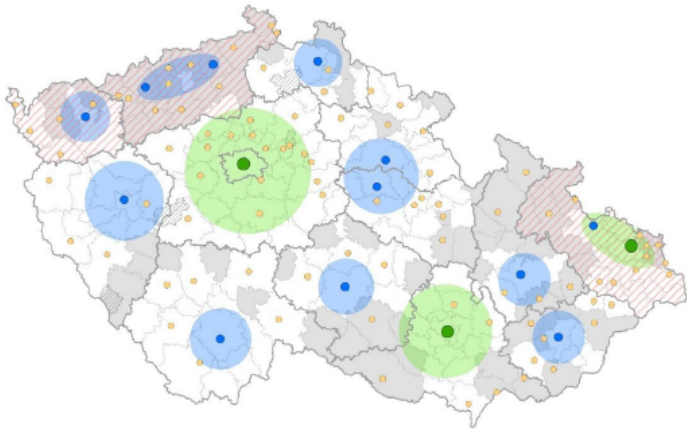
Regionální politika státu

Vazba na národní dotační tituly a podporu OP

Strategie regionálního rozvoje 2021+



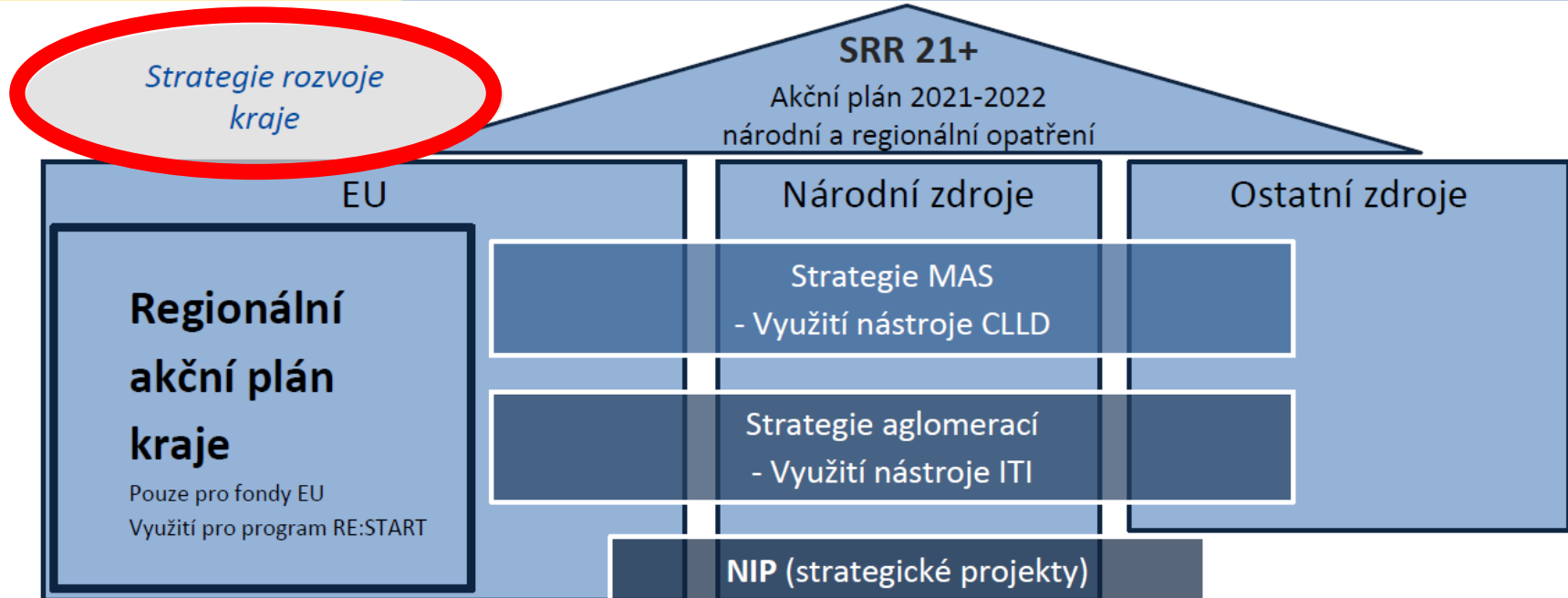
- SRR21+ identifikuje, ve kterých tematických oblastech je potřebný **územně specifický přístup**
- SRR21+ vstupuje do strategických dokumentů ČR při definování **územní dimenze**
- Jednotlivá témata regionálního rozvoje jsou geograficky vymezena **v šesti strategických cílech**



- Mezinárodně konkurenceschopná metropolitní území
- Aglomerace využívající svůj růstový potenciál
- Hospodářsky stabilizovaná regionální centra
- Revitalizované a hospodářsky restrukturalizované regiony
- Dobrá kvalita života v hospodářsky a sociálně ohrožených územích
- Kvalitní plánování regionálního rozvoje

SRR 21+ a Regionální akční plán

Strategie regionálního rozvoje 2021+



Příprava Královéhradeckého kraje EU 21+

Mít připravené projekty – tlak na připravenost

Strategie rozvoje kraje 21+

Chytrý region = inovace pro region

Konkurenceschopnost kraje

- Strategie investičních příležitostí
- Strategie zaměstnanosti

Chytrý region = inovace pro region



Královéhradecký kraj
Chytrý region

PRIORITY CHYTRÉHO REGIONU

Náš ekosystém Chytrého regionu stavíme na 3 prioritách:



Budování sítě a posilování partnerství Chytrého regionu

Vyhledáváme, propojujeme a iniciujeme klíčové aktéry v regionu a koordinujeme vzájemnou spolupráci. Navázali jsme spolupráci s hlavními aktéry veřejné, státní správy, akademického a podnikatelského sektoru.

Posilování smart přístupů, publicita, osvěta, know-how

Usilujeme o zvýšení zájmu o SMART řešení a technologie v našem regionu. Poskytujeme kompletní informační servis v oblasti chytrých řešení. Inspirujeme příklady dobré praxe. Konzultujeme, iniciujeme a napomáháme konceptům chytrých přístupů na svět.

Podpora zavádění SMART technologií

Napomáháme obcím a regionálním partnerům s orientací v chytrých přístupech, pobízíme je k zavádění chytrých řešení a přístupů v regionu. Vyhledáváme chytrá řešení pro potřeby našeho regionu i našich partnerů.



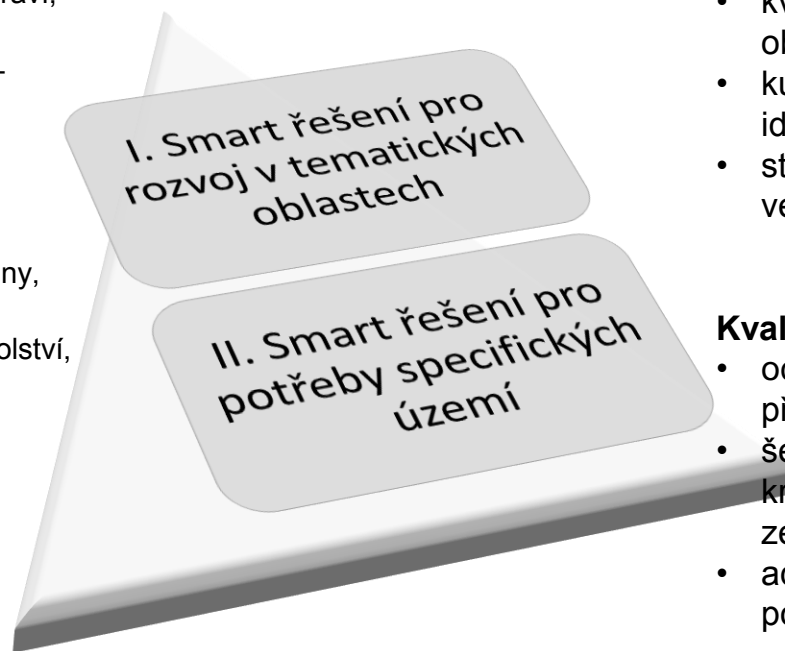
Priority Královéhradeckého kraje 2021+

Zdravá, stabilní a bezpečná společnost

- demografický vývoj – stárnutí, odchod obyvatel, rodina
- podmínky pro zdravý život – zdraví, zdravotnictví, životní styl
- sociální stabilita a soudržnost – sociální integrace a prevence, bezpečnost

Konkurenceschopný region

- podnikání a inovace – MSP, zóny, průmysl 4.0
- lidské zdroje a vzdělávání – školství, vzdělávání, zaměstnanost
- výzkum, vývoj a inovace – znalostní ekonomika + VŠ
- rozvoj infrastruktury - doprava, energetika, sítě



Územní soudržnost

- vyvážený rozvoj regionu - regionální disparity (HSO, SVL, venkov)
- kvalita života a dostupnost – služby pro obyvatele, bydlení,...
- kultura v regionu, cestovní ruch – identita, image, památky
- strategické a územní plánování + veřejná správa a spolupráce

Kvalitní životní prostředí

- ochrana krajiny a biodiverzita – přírodní zdroje
- šetrné hospodaření – fragmentace krajiny, vodní hospodaření, zemědělství
- adaptace na změnu klimatu – sucho, povodně,...

Koncepce Chytrý region

- Analýzy, rešerše (společenské a technologické trendy, příklady dobré praxe, možnosti financování SMART řešení...)
- Mapování v regionech (zjištěno 173 smart řešení v obcích a městech našeho kraje, nejvíce v oblastech veřejné správy, dopravy a energetiky)
- Základní koncepce připravena k diskuzi
- Příprava akčního plánu

Řídící výbor Chytrý region (8.1.2019, 22.2.2019)

Workshop Veřejná správa, sociální služby



Strategie investičních příležitostí

Hlavní cíl v rámci projektu:

- **Zavést koncepční přístup k podpoře potenciálních investic v Královéhradeckém kraji**

Dílčí cíle v rámci projektu:

- Zmapovat investičně atraktivní plochy v kraji typu průmyslové zóny a brownfields
- Provést analýzu dosavadních zahraničních investic do kraje
- Na základě terénního šetření získat zpětnou vazbu od zasídlených investorů
- Identifikovat, centralizovat a propagovat investiční příležitosti potenciálním investorům

Přibližný harmonogram:

➤ leden – duben 2019: Analytické části:

Základní charakteristika oblasti ekonomiky a práce Královéhradeckého kraje;

Zmapování všech významných průmyslových zón a vytipování investičně atraktivních ploch;

Zmapování a vytipování strategických brownfieldů na území kraje; Zmapování a vytipování

významných kancelářských prostor; Analýza investic a reinvestovaného zisku v Královéhradeckém

kraji; Shrnutí silných oborů průmyslu a služeb v Královéhradeckém kraji; Shrnutí vymezení území

dle potřeb lokalizace podnikatelských investic

➤ duben – srpen 2019: Syntetické části, Návrhová část

➤ září 2019: Finalizace

Strategie investičních příležitostí

Koncepční přístup

- strategický přístup municipalit k investorům
 - o pravomoci a kompetence
 - o individuální nástroje
 - o limity municipality
- síť partnerů pro strategii (kompetenční mapa)
 - o schéma aktivní spolupráce (kraj, obce, CzechInvest, CIRI, RVVI...)

Marketing

- forma propagace území a lokalit (online, tištěné publikace aj.)
- Welcome Package pro investory
- soutěže
- příklady dobré praxe
- aktivity Chytrého regionu
- Regionální inovační značka
- web kraje, chytryregion.cz, proinovace.cz

Informace, data

- tvrdé položky
 - o nemovitosti včetně jejich kategorizace
 - o dopravní a technická infrastruktura
- měkké položky
 - o vzdělanost
 - o nabídka bydlení
 - o služby...
- dotace
 - o sledování dotačních titulů pro přípravu či realizaci investic

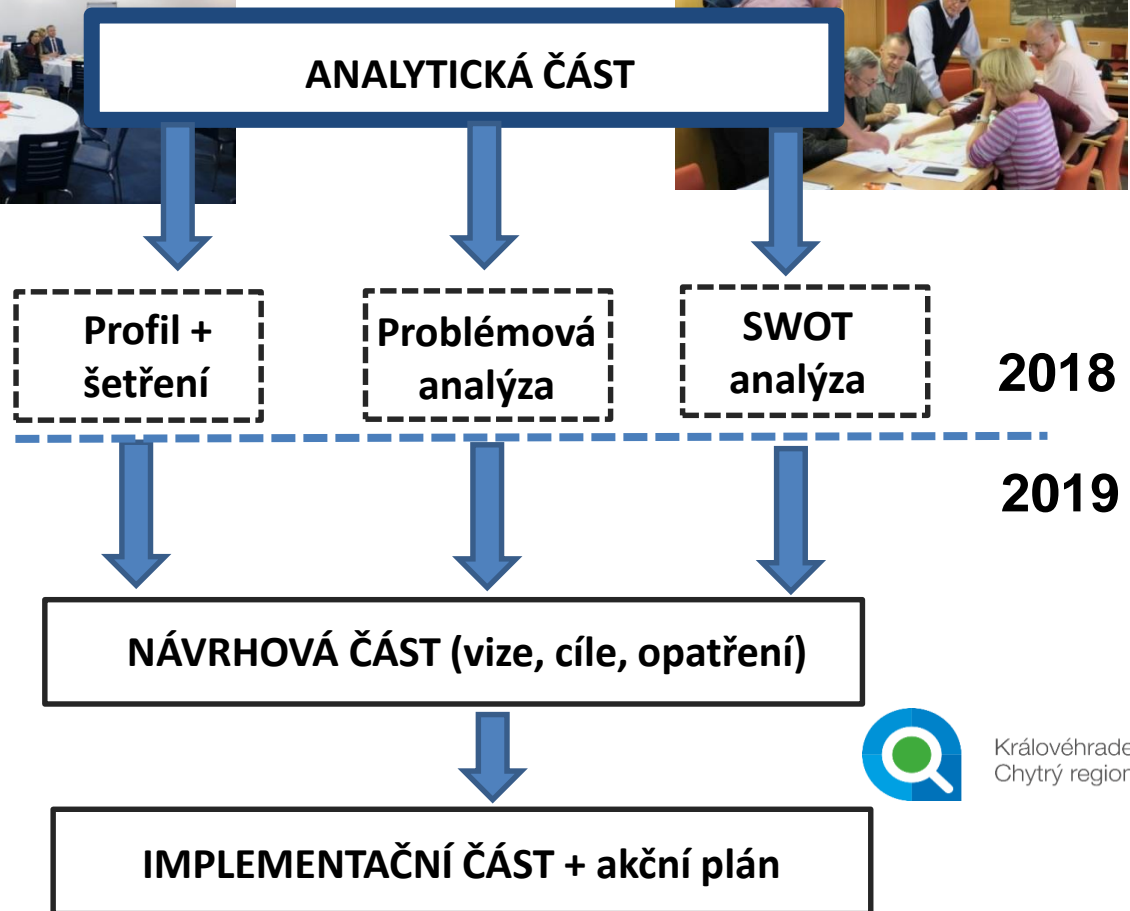
Vazba na strategické dokumenty a základní rámce

- Strategie rozvoje Královéhradeckého kraje 2021+
- Strategie chytrého regionu
- Regionální inovační strategie
- Zásady územního rozvoje Královéhradeckého kraje

KDO, CO, JAK?

Strategie rozvoje Královéhradeckého kraje 2021+

Spolupráce
s regionálními
pracovníky,
odbory KÚ
KHK a PS
RSK



**říjen – listopad 2018
jednání 10 PS**

PS Doprava
PS Sociální oblast + PS Zdraví
PS Životní prostředí a zemědělství
PS Cestovní ruch a kultura
PS Zaměstnanost + PS Vzdělávání
PS Výzkum, inovace a podnikání
PS Obce a města + PS Venkov

13. 12. 2018 jednání RSK



Královéhradecký kraj
Chytrý region

www.chytryregion.cz/strategie

Demografická prognóza Královéhradeckého kraje

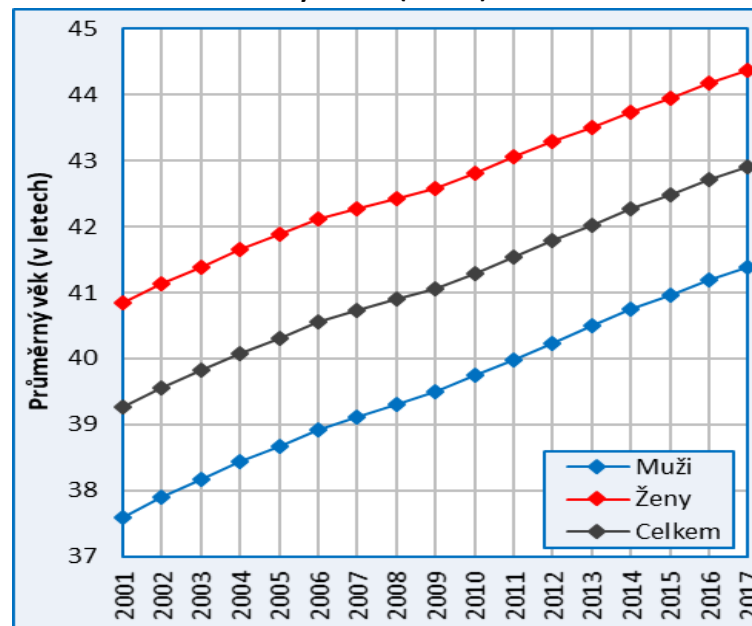
Zpracování prognózy vývoje obyvatelstva Královéhradeckého kraje a správních obvodů obcí s rozšířenou působností Broumov, Jičín, Rychnov nad Kněžnou na období do roku 2050.



Univerzita Karlova, Přírodovědecká fakulta
Katedra demografie a geodemografie

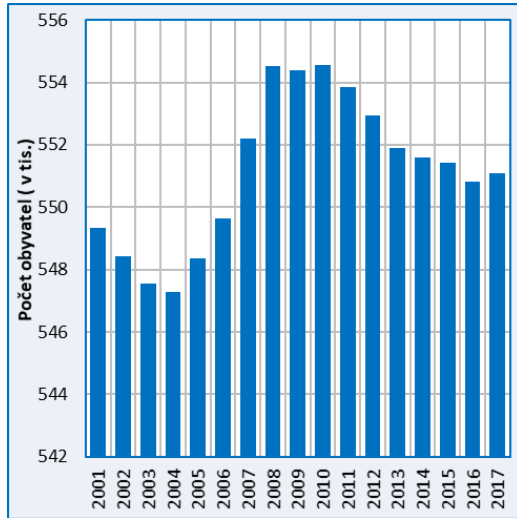
Čtyři souhrnné a vzájemně konzistentní prognózy na základě analýzy a prognózy jednotlivých složek demografického vývoje: plodnosti, úmrtnosti a migrace.

Průměrný věk (KHK)

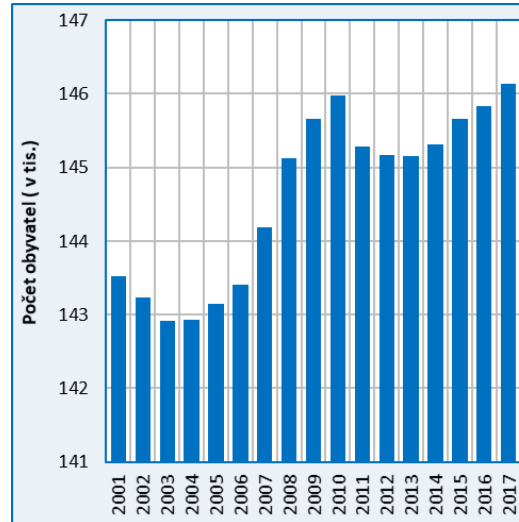


Demografická prognóza – dosavadní vývoj 2001 – 2017 (celkem)

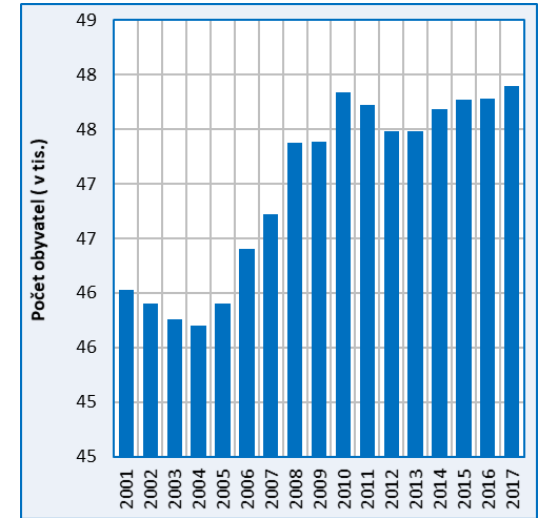
Královéhradecký kraj



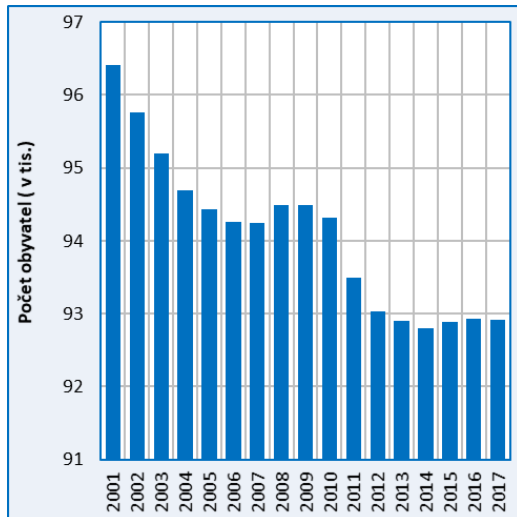
SO ORP Hradec Králové



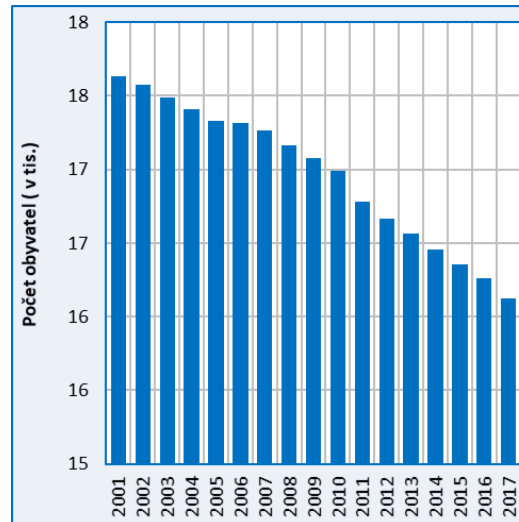
SO ORP Jičín



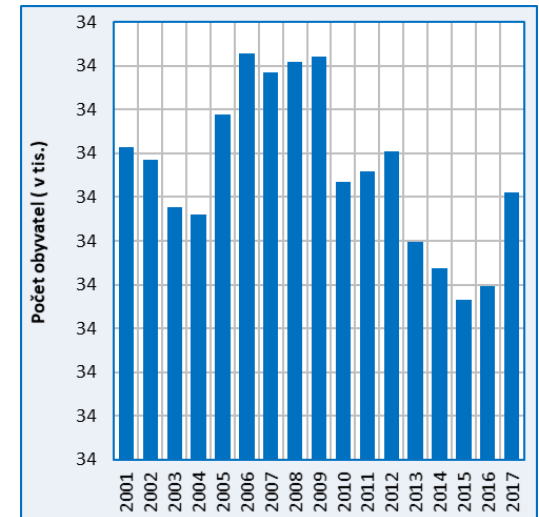
Město Hradec Králové



SO ORP Broumov

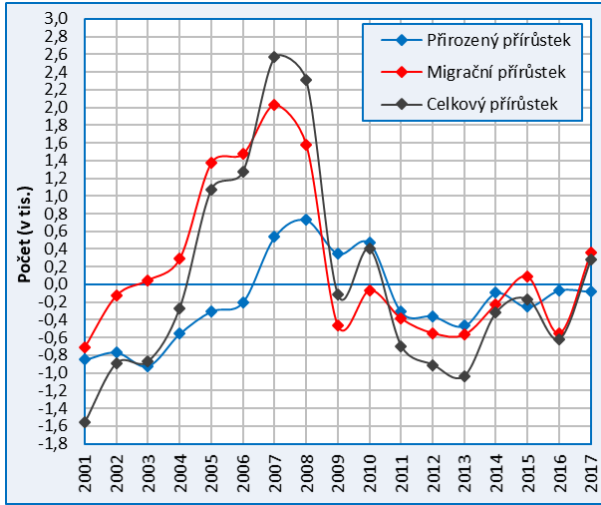


SO ORP Rychnov nad Kněžnou

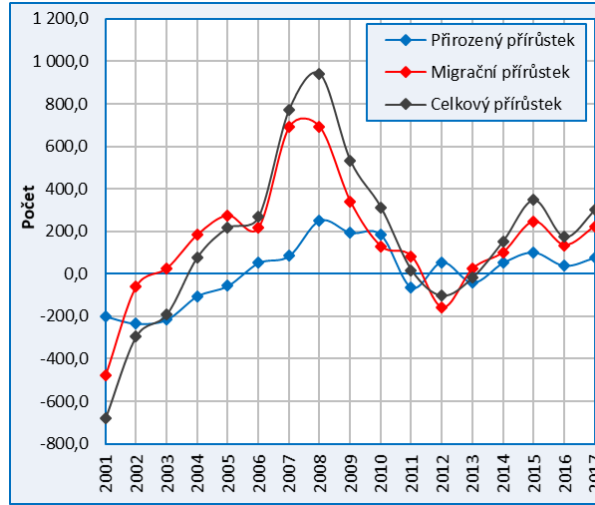


Demografická prognóza – dosavadní vývoj 2001 – 2017 (přírůstek)

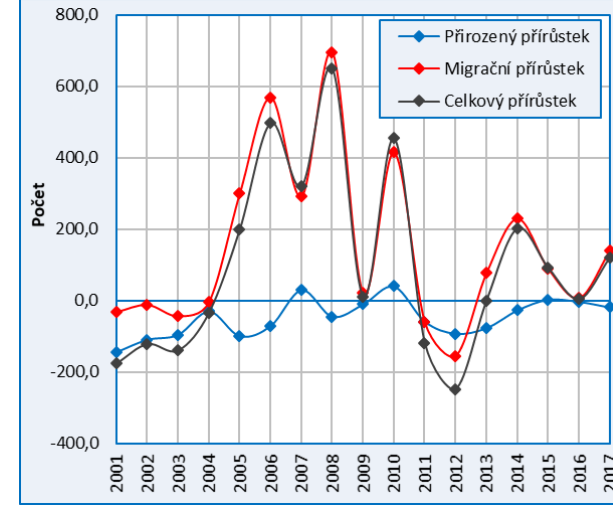
Královéhradecký kraj



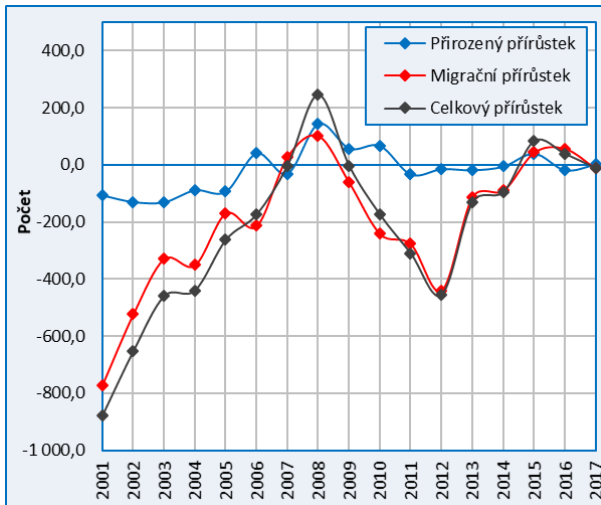
SO ORP Hradec Králové



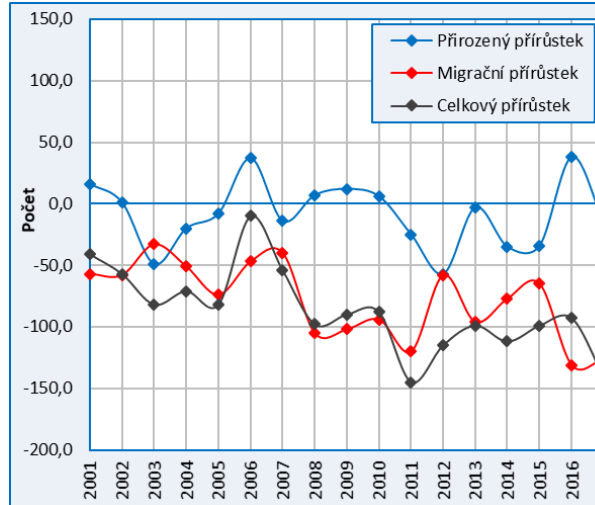
SO ORP Jičín



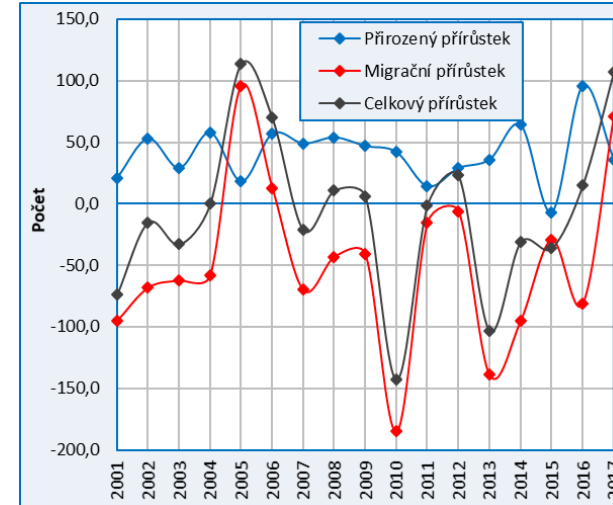
Město Hradec Králové



SO ORP Broumov

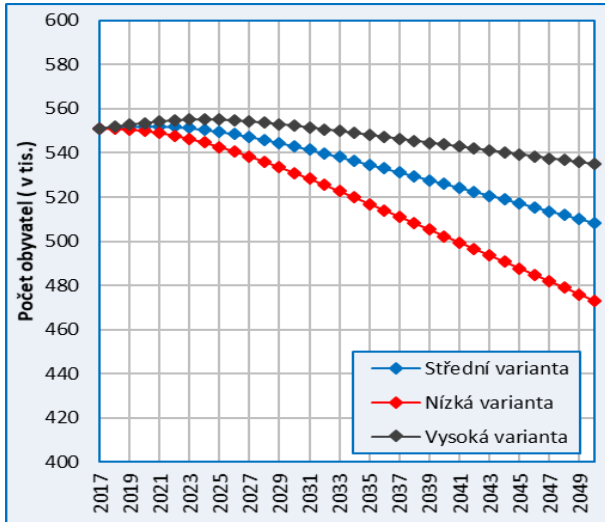


SO ORP Rychnov nad Kněžnou

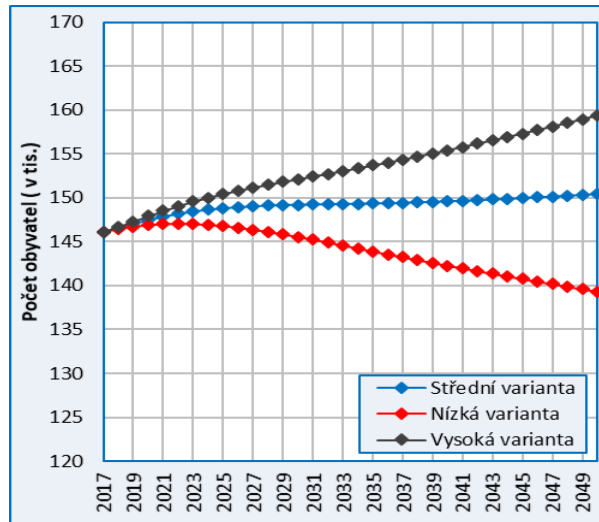


Demografická prognóza – perspektivy (celkem)

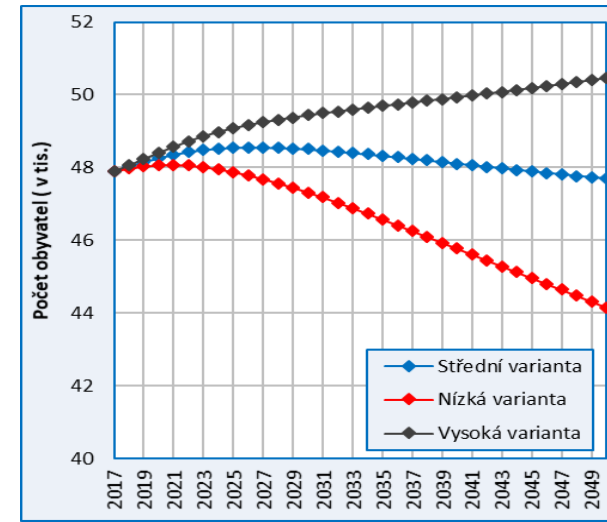
Královéhradecký kraj



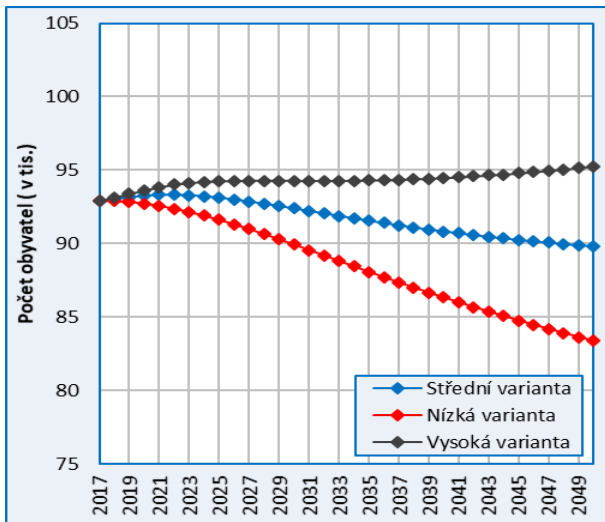
SO ORP Hradec Králové



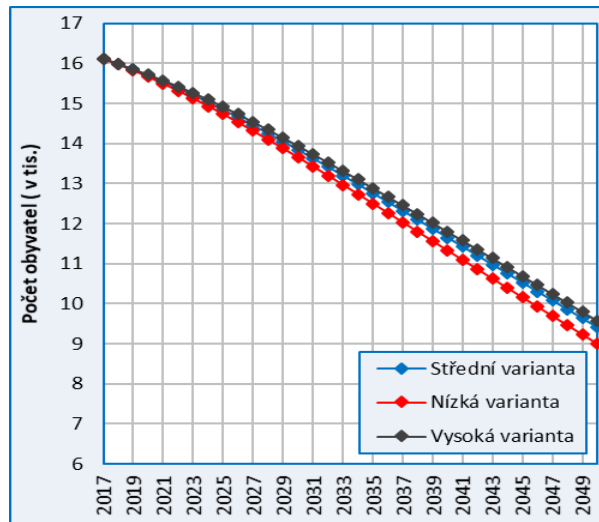
SO ORP Jičín



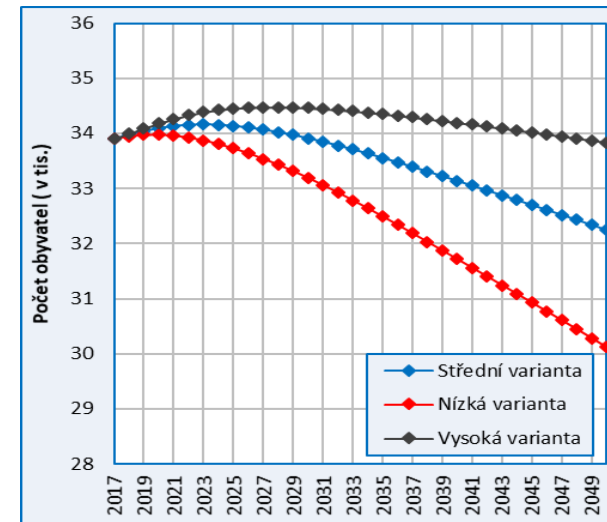
Město Hradec Králové



SO ORP Broumov

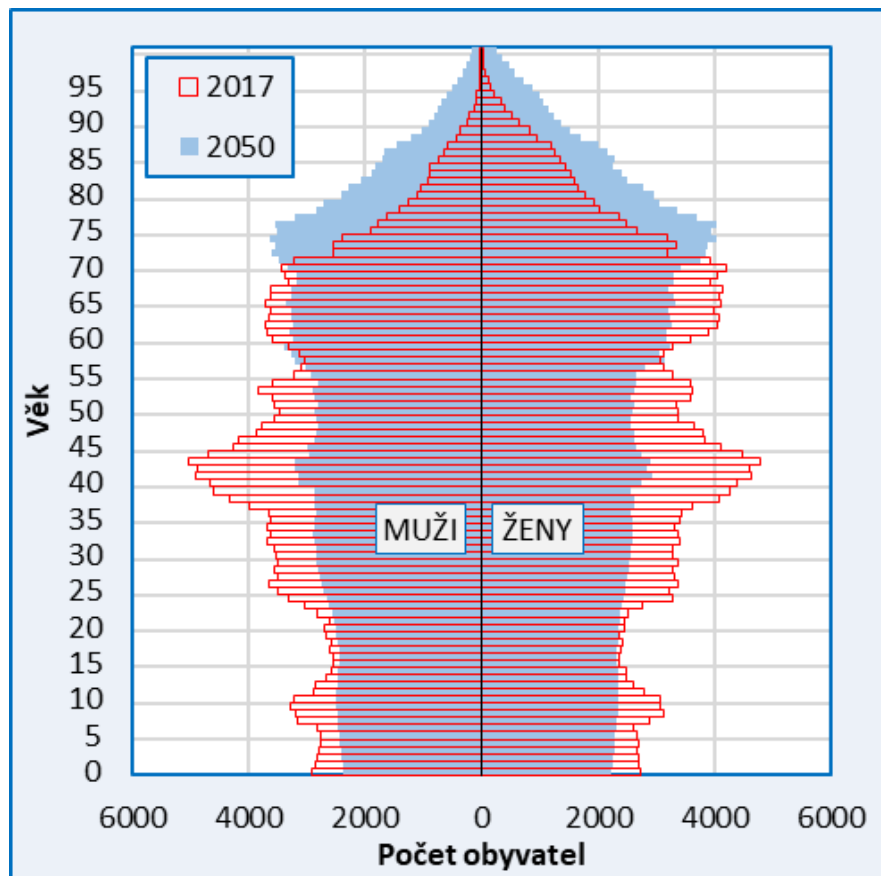


SO ORP Rychnov nad Kněžnou

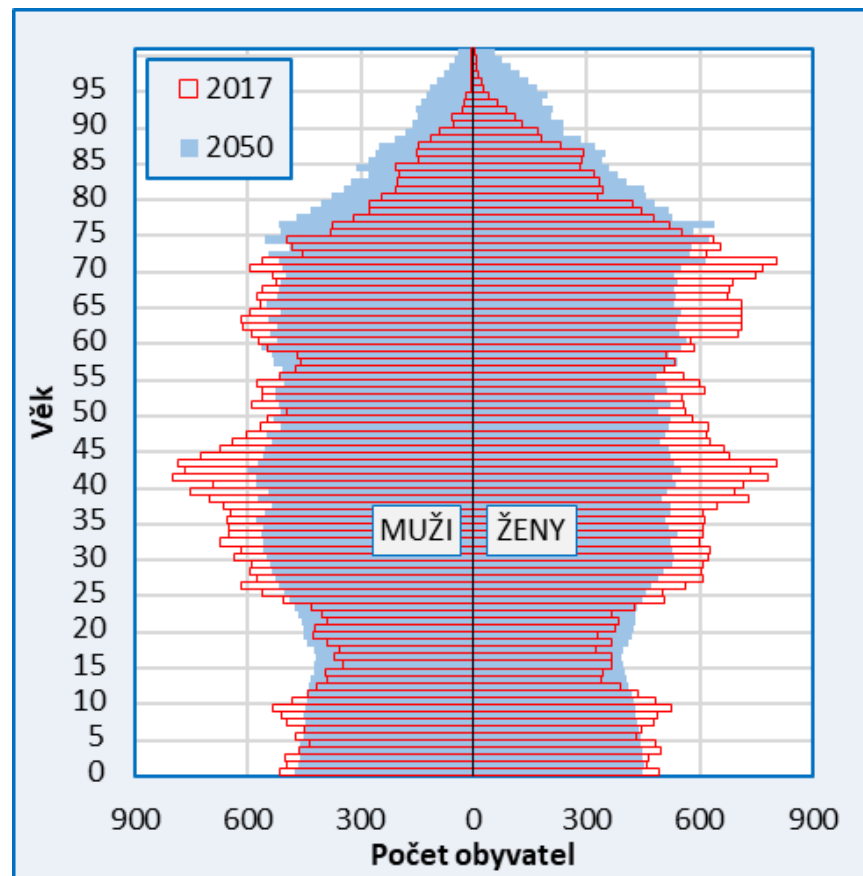


Demografická prognóza – perspektivy (věková struktura)

Královéhradecký kraj

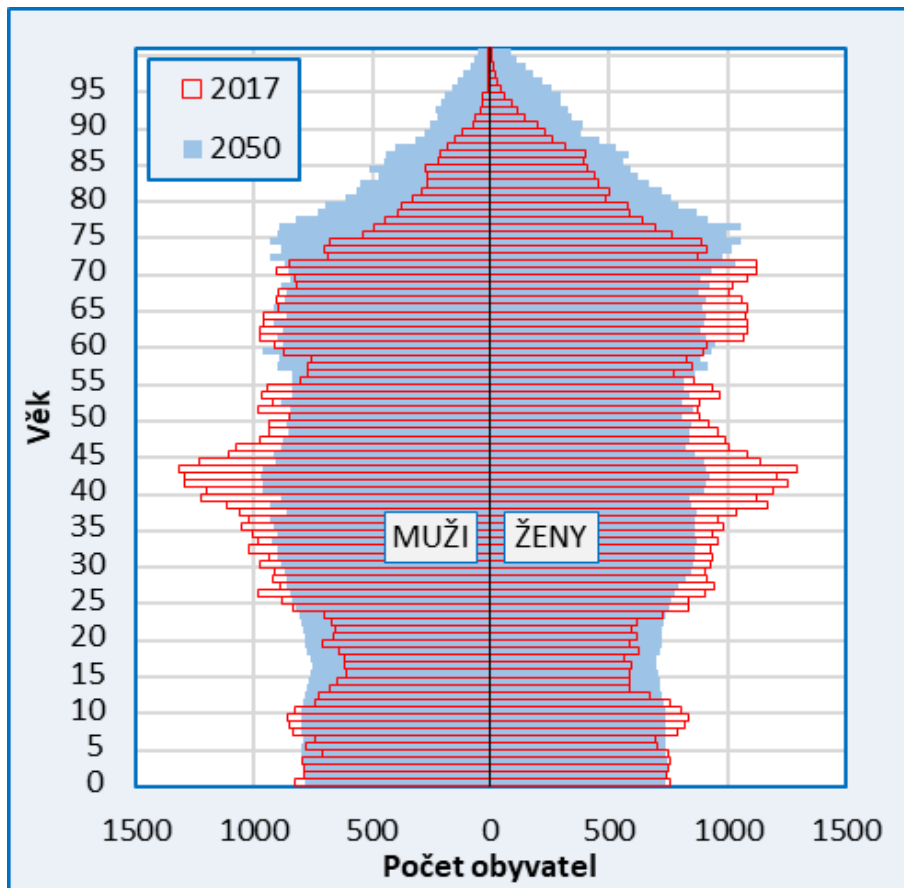


Město Hradec Králové

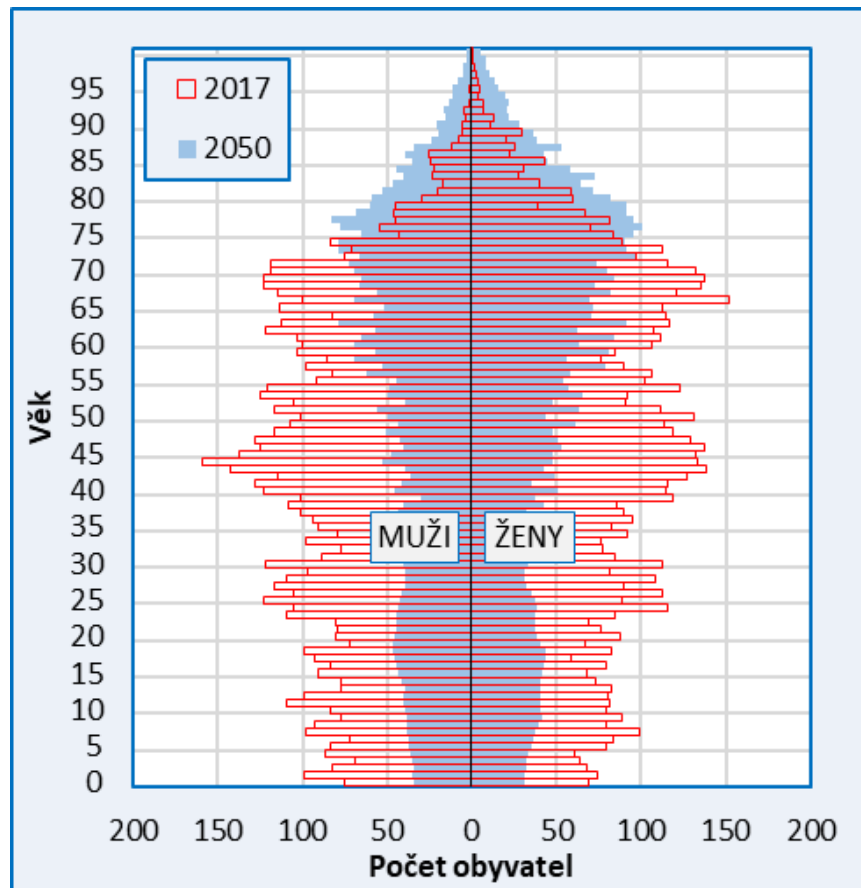


Demografická prognóza – perspektivy (věková struktura)

SO ORP Hradec Králové

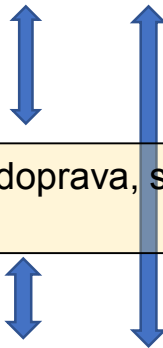


SO ORP Broumov



Problémové okruhy

- **Konkurenceschopnost** – prosperita firem, nízká přidaná hodnota, rozdílný ekonomický vývoj regionu, trh práce x vzdělávání, zranitelnost regionu, infrastruktura (sítě), investiční atraktivita regionu,...
- **Kvalita života, služby** – demografický vývoj, stárnutí populace, sociální a zdravotní služby, bydlení, kvalita života v periferii (dostupnost služeb), měkké faktory kultury, místní spolupráce, SVL, začleňování, veřejná správa, bezpečí
- **Kvalita environmentálního prostředí** – hospodaření s vodou, sucho, povodně, fragmentace krajiny, degradace půdy, kvalita vod, nakládání s odpady, lokální zatížení ŽP, obnovitelné zdroje, ochrana krajiny, biodiverzita, ekosystémy
- **Vyvážený rozvoj** – regionální disparity v kraji, periferní oblasti, hospodářsky a sociálně ohrožená území, aglomerace, sociálně vyloučené lokality,...



Témata řešená v pracovních skupinách: doprava, sociální služby, zdravotnictví, vzdělávání, kultura, cestovní ruch, inovace...

Územní průměty: venkov, aglomerace, města, hospodářsky ztrátová území, SVL, ... prohlubování územních disparit...

VIZE KHK 2030



Královéhradecký kraj
Chytrý region



Královéhradecký kraj je atraktivní a prosperující region, se spokojenými lidmi a dobrou kvalitou života, respektující principy udržitelného rozvoje

Konkurenceschopný region

Zdravá, stabilní a bezpečná společnost

Efektivní infrastruktura a dostupnost

Kvalitní a čisté životní prostředí

Vyvážený rozvoj a správa území

- *Atraktivní region – pro lidi k bydlení a práci, pro investory i pro turisty...*
- *Prosperující region – zdravá ekonomika, znalosti a inovace, podnikání, školy/firmy*
- *Spokojení lidé – vzdělání, bezpeční, sociálně stabilní, zdraví...*
- *Kvalita života – infrastruktura, občanská vybavenost, dostupnost služeb, kulturní život a volný čas...*
- *Udržitelný rozvoj – důraz na ŽP, vyvážený rozvoj území, šetrné hospodaření, strategické a územní plánování...*

5 strategických priorit SRKHK 2021+

I. Konkurenceschopný region

1.1 znalostní ekonomika a prostředí pro rozvoj podnikání – inovace a výzkum, PZ a investiční příležitosti, sociální podnikání, kreativní odvětví,...

1.2 kvalifikované lidské zdroje a kvalitní vzdělávání – vzdělávání a školství, adaptabilita pracovní síly, zaměstnanost a integrace, pakt,...

1.3 rozvinutý a využívaný potenciál cestovního ruchu – infrastruktura CR a propagace, destinační management, regionální produkty CR,...

II. Zdravá, stabilní a soudržná společnost

2.1 odpovídající podmínky pro zdravý život populace – podpora zdraví a zdravý životní styl, prevence a sport, bezpečnost a IZS,...

2.2 sociální stabilita a soudržnost společnosti – sociální služby a SVL, integrace a prevence, aktivní stárnutí a rodina, dostupné bydlení,...

2.3 vysoká úroveň kultury a trávení volného času – kulturní vyžití a živá kultura, kulturní dědictví, volnočasové aktivity,...

III. Efektivní infrastruktura a dostupnost

3.1 kvalitní dopravní infrastruktura a dostupnost regionu – páteřní infrastruktura, dopravní dostupnost, bezpečnost a řízení dopravy, čistá mobilita,...

3.2 rozvinutá ICT infrastruktura pro digitální společnost – vysokorychlostní internet, elektronizace a digitalizace, internet věcí a open data,...

3.3 efektivní využívání energetických zdrojů – obnovitelné zdroje energie, energetické úspory, energetický management,...

IV. Kvalitní a čisté životní prostředí

4.1 rozmanitá biodiverzita a ochrana přírody a krajiny – ochrana přírodních prvků, ÚSES a NATURA, biodiverzita a zeleň, EVVO,...

4.2 šetrné a odpovědné udržitelné hospodaření – zemědělství a lesnictví, půda a vodní hospodářství, ochrana před suchem a vodou,...

4.3 eliminace negativních dopadů člověka na ŽP – ekologické zátěže a BF, znečištění ovzduší a hluk, odpady a cirkulární ekonomika,...

V. Vyvážený rozvoj a správa území

5.1 eliminace územních disparit a řešení regionálních specifíků – hospodářsky slabé regiony, venkov a periferie, aglomerace a vazba město-venkov,...

5.2 efektivní a transparentní veřejná správa – debyrokratizace, procesy a řízení ve veřejné správě, systém veřejných financí a dotací,...

5.3 koordinované plánování a vysoká míra spolupráce – strategické a územní plánování, chytré přístupy a síťování, role MAS a DSO,...

REGIONÁLNÍ
STÁLÁ KONFERENCE
KRÁLOVÉHRADECKÉHO
KRAJE



Pracovní část ve skupinách



EVROPSKÁ UNIE
Fond soudržnosti
Operační program Technická pomoc



MINISTERSTVO
PRO MÍSTNÍ
ROZVOJ ČR



Návrh zaměření cílů a opatření

V. Vyvážený rozvoj a správa území

5.1 eliminace územních disparit a řešení regionálních specifíků – hospodářsky slabé regiony, venkov a periferie, aglomerace a vazba město-venkov,...

5.2 efektivní a transparentní veřejná správa – debyrokratizace, procesy a řízení ve veřejné správě, systém veřejných financí a dotací,...

5.3 koordinované plánování a vysoká míra spolupráce – strategické a územní plánování, chytré přístupy a síťování, role MAS a DSO,...

- *veřejné služby, infrastruktura, bydlení, občanská vybavenost, spolková činnost, ŽP,...*

Cíle Strategie regionálního rozvoje ČR 2021+ (I/II)

- Strategie rozvoje Královéhradeckého kraje musí pracovat s cíli SRR ČR

Strategický cíl 6: Kvalitní plánování regionálního rozvoje přispívající k plnění cílů regionální politiky

- Specifický cíl 6.1: Posilovat koordinaci strategického a územního plánování
 - Vytvoření metodiky koordinace strategického a územního plánování
- SC 6.2: Rozvíjet strategické plánování na bázi funkčních regionů a posilovat spolupráci aktérů v území
 - Uplatňování metodiky vymezení funkčních regionů
 - Pozitivní motivace pro společné strategické plánování
 - Efektivnost realizace správních agend
 - Podpora spolupráce mezi obcemi při výkonu veřejné správy
 - Postižení potřeb veřejné správy v metropolitních územích a aglomeracích
- SC 6.3: Zohlednit územní dimenzi v rámci sektorových politik a rozvíjet smart řešení
 - Realizace výzkumného projektu směřujícího k efektivnímu nastavení národních dotačních titulů
 - Využívat nástroj Territorial Impact Assessment na úrovni politik i projektů
 - Využití smart řešení v urbánním i venkovském prostoru

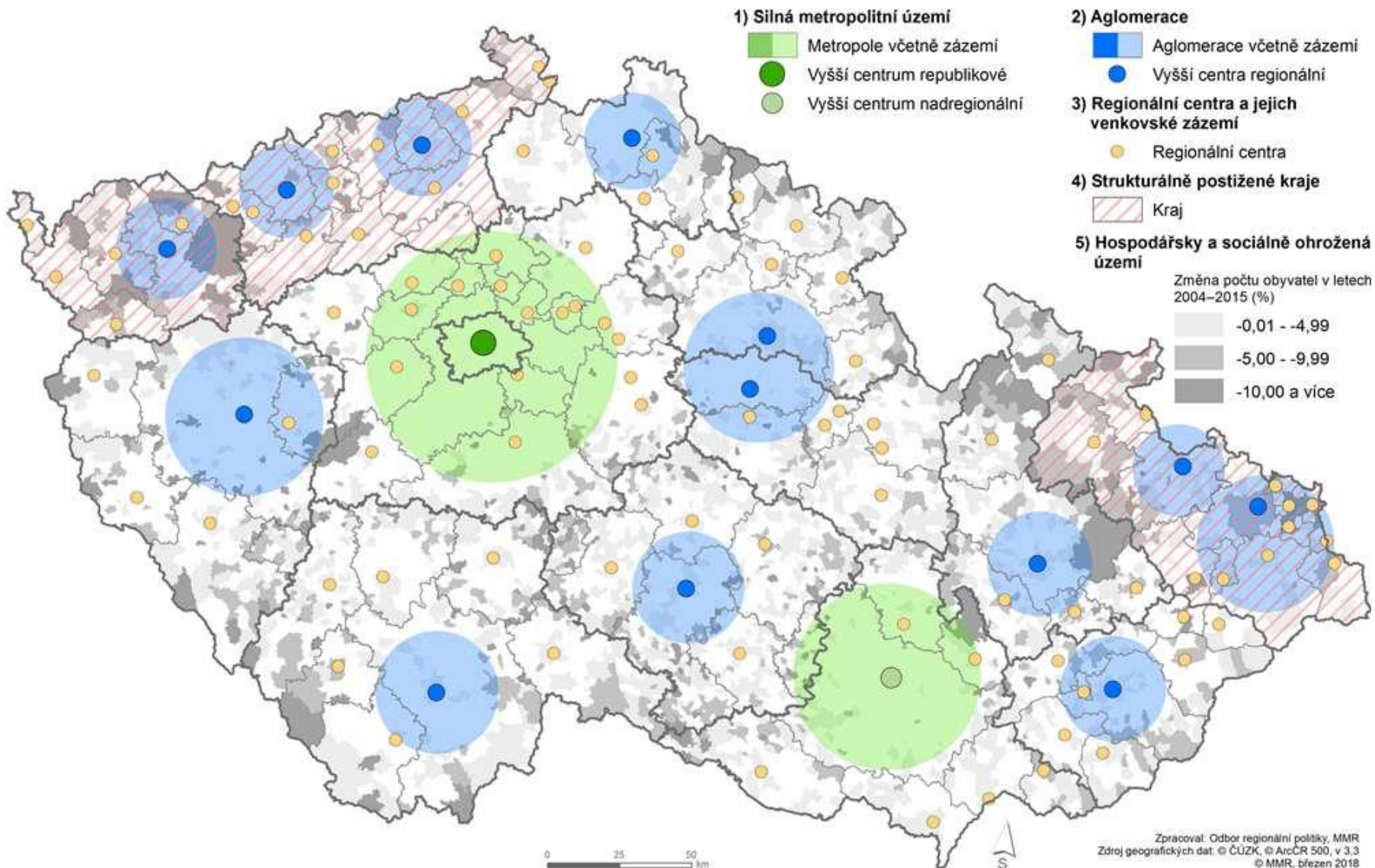
Cíle Strategie regionálního rozvoje ČR 2021+ (II/II)

- Strategie rozvoje Královéhradeckého kraje musí pracovat s cíli SRR ČR

Strategický cíl 6: Kvalitní plánování regionálního rozvoje přispívající k plnění cílů regionální politiky

- Specifický cíl 6.4: Zefektivnit výkon veřejné správy a podpořit bezpečné poskytování elektronických služeb občanům
 - Vytvoření centrálního katalogu a vyhledávače služeb veřejné správy
- SC 6.5: Zlepšit práci s daty v oblasti regionálního rozvoje
 - Zlepšit plánování rozvoje území na základě populačních prognóz
 - Monitoring koncentrace sociálního vyloučení na území ČR jako předpoklad cílených intervencí

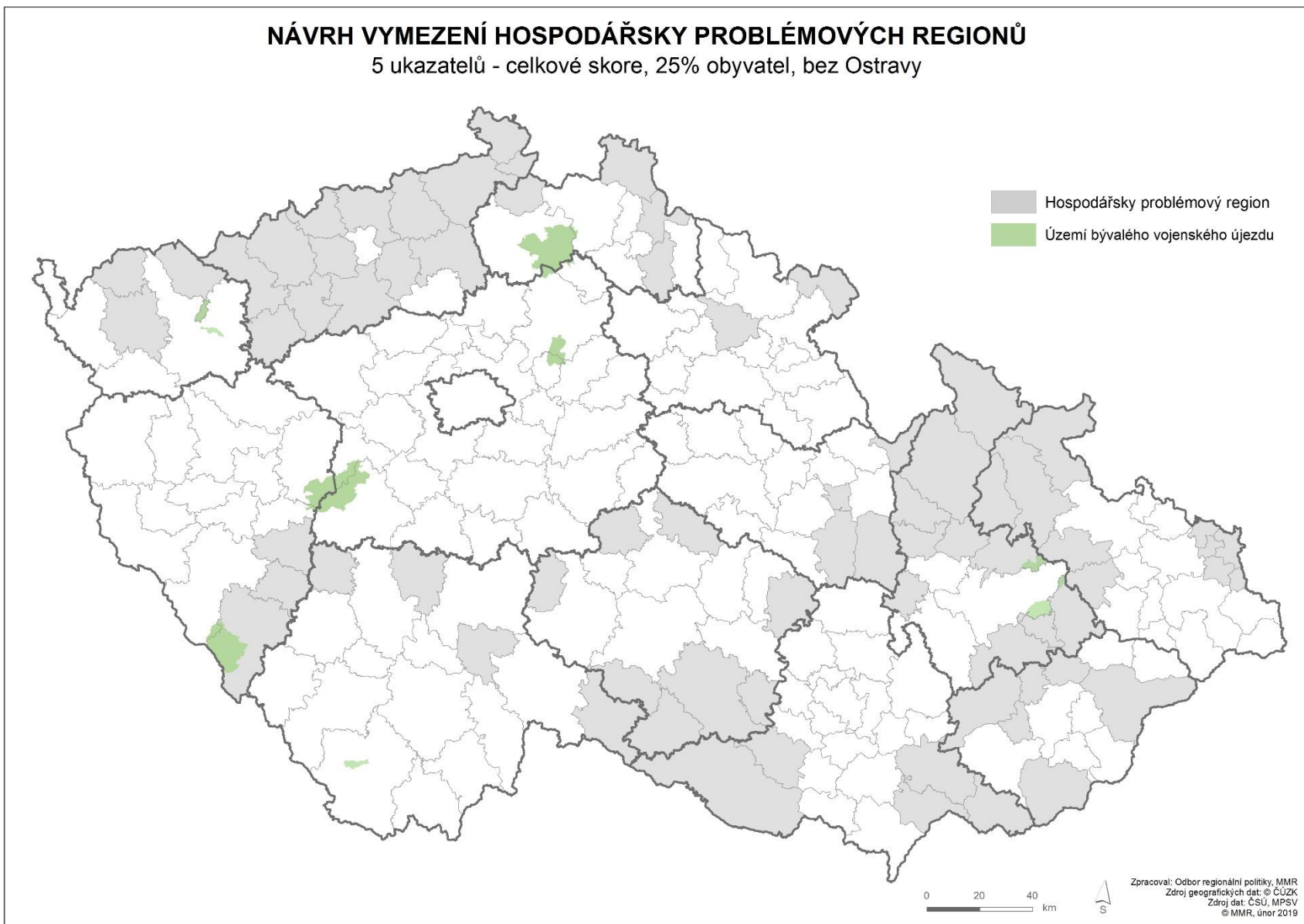
Územní dimenze dle SRR ČR 21+



HSO dle SRR ČR 21+

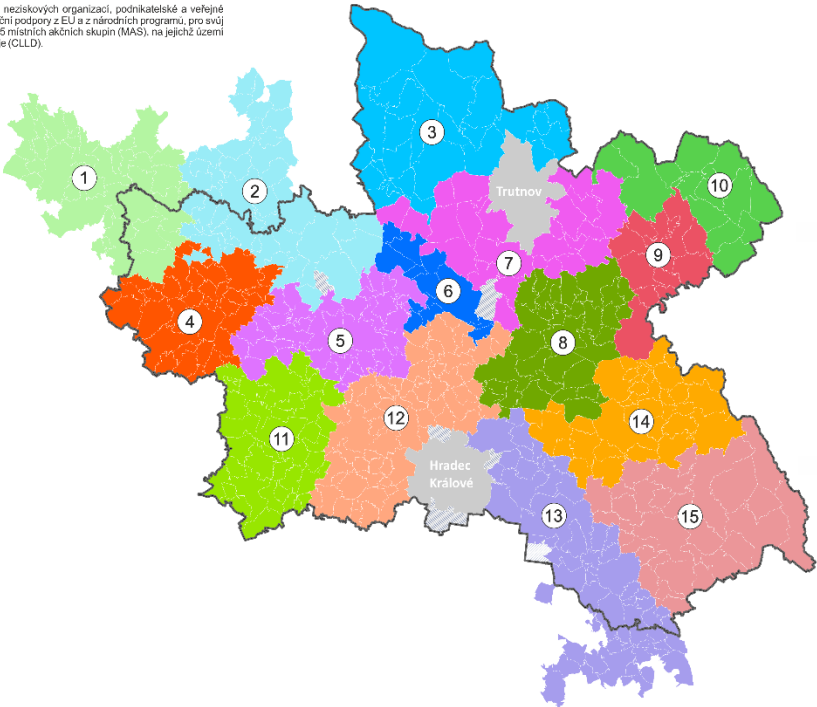
NÁVRH VYMEZENÍ HOSPODÁŘSKY PROBLÉMOVÝCH REGIONŮ

5 ukazatelů - celkové skóre, 25% obyvatel, bez Ostravy

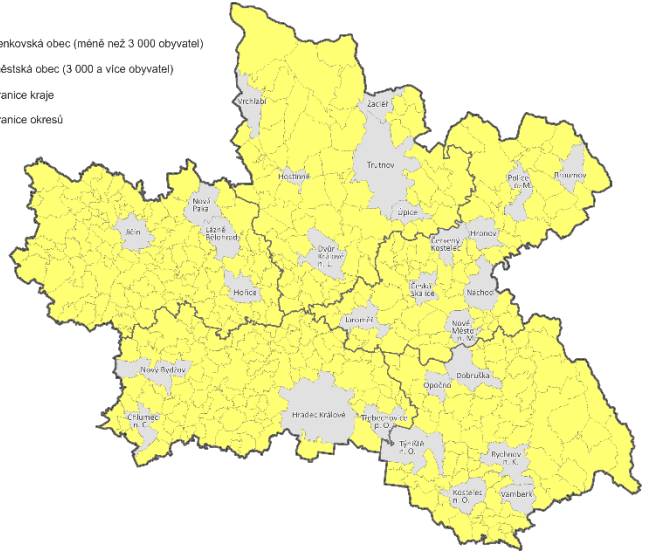


Místní akční skupiny jsou nezávislým společenstvím občanů, neziskových organizací, podnikatelské a veřejné správy, které spolupracují na rozvoji venkova a získávání finanční podpory z EU a z národních programů, pro svůj region, metodou LEADER. V Královéhradeckém kraji působí 15 místních akčních skupin (MAS), na jejichž území jsou realizovány strategie Komunitně vedeného místního rozvoje (CLLD).

- hranice Královéhradeckého kraje
- města nespĺující kritéria pro MAS
- obce, které nejsou v MAS
- obec, která je součástí MAS Holice
- 1** Obecně prospěšná společnost pro Český raj
- 2** MAS Brána do Českého raja, z.s.
- 3** MAS Krkonoše, z.s.
- 4** Otevřené zahrady Jičínka, z.s.
- 5** Podchlumí, z.s.
- 6** MAS Královédvorská, z.s.
- 7** MAS Království - Jestřebí hory, o.p.s.
- 8** MAS Mezi Úpou a Metují, z.s.
- 9** MAS Stolové hory, z.s.
- 10** MAS Broumovsko+, z.s.
- 11** Společná CIDLINA, z.s.
- 12** Hradecký venkov, o.p.s.
- 13** NAD ORLICÍ, o.p.s.
- 14** MAS POHODA venkova, z.s.
- 15** Sdružení SPLAV, z.s.



- venkovská obec (méně než 3 000 obyvatel)
- městská obec (3 000 a více obyvatel)
- hranice kraje
- hranice okresů



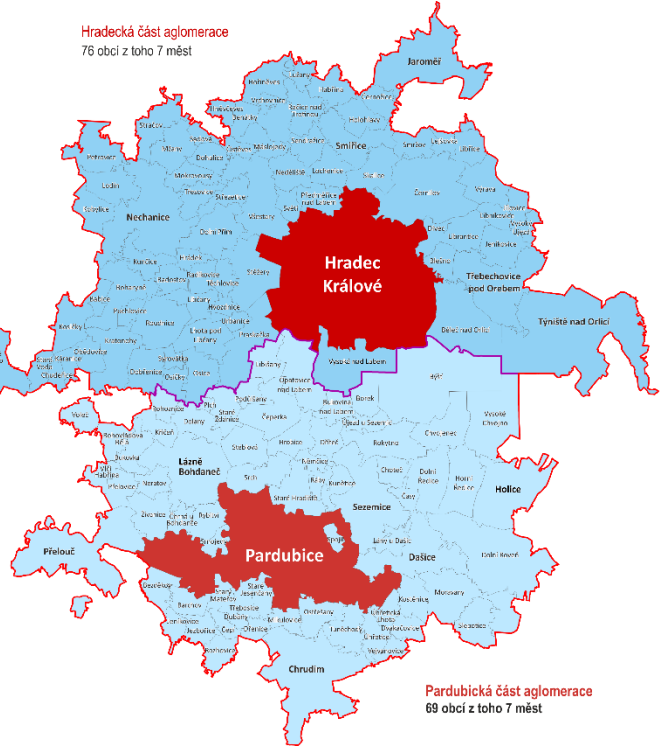
AGLOMERACE

ITI Integrované územní investice Hradecko-pardubické aglomerace

Polooha Hradecko-pardubické aglomerace v Královéhradeckém a Pardubickém kraji



- hranice mezi Královéhradeckým a Pardubickým krajem
- hranice území Hradecko-pardubické aglomerace
- obce Královéhradeckého kraje
- obce Pardubického kraje

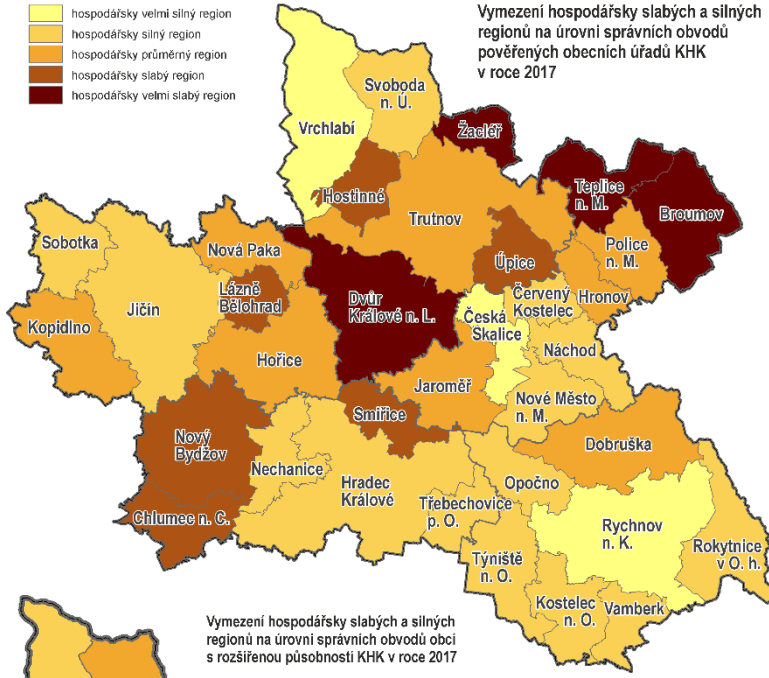


Územní dimenze v KHK

HSO v KHK

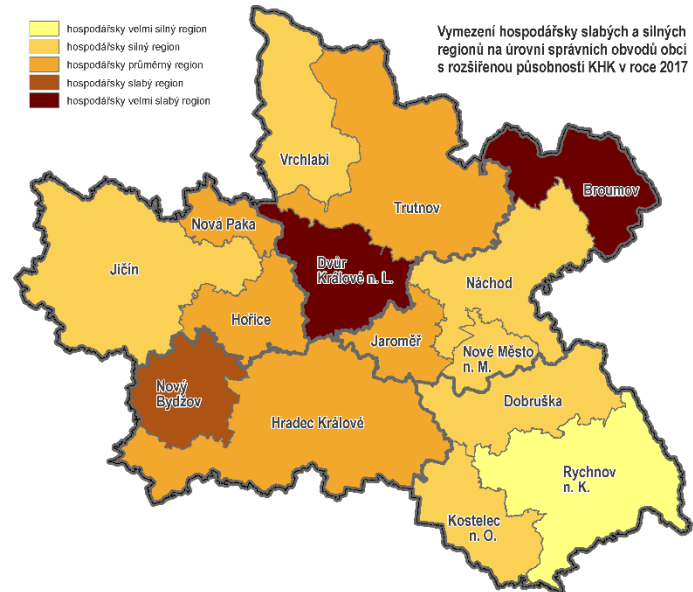
- hospodářsky velmi silný region
- hospodářsky silný region
- hospodářsky průměrný region
- hospodářsky slabý region
- hospodářsky velmi slabý region

Vymezení hospodářsky slabých a silných regionů na úrovni správních obvodů pověřených obecních úřadů KHK v roce 2017



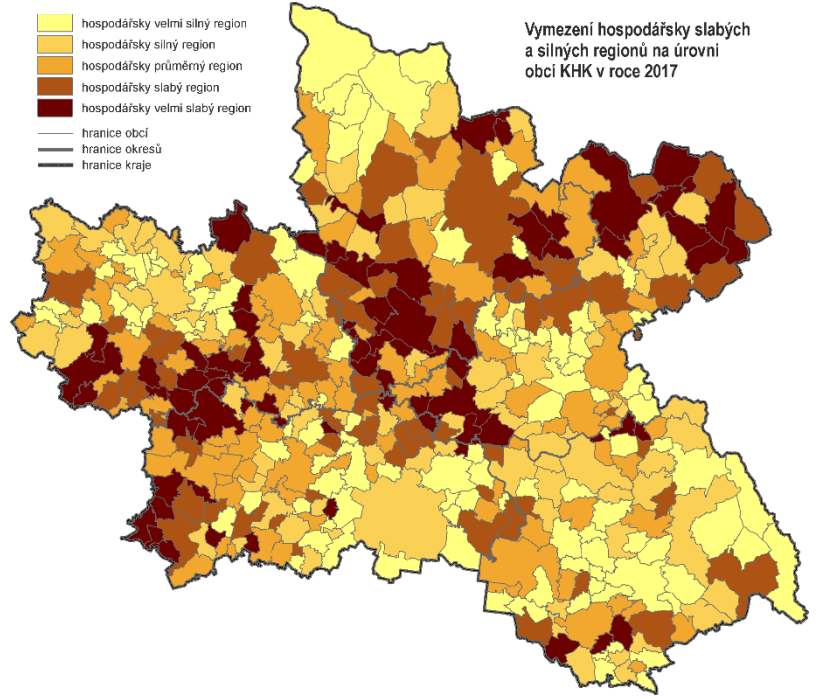
Vymezení hospodářsky slabých a silných regionů na úrovni správních obvodů obcí s rozšířenou působností KHK v roce 2017

- hospodářsky velmi silný region
- hospodářsky silný region
- hospodářsky průměrný region
- hospodářsky slabý region
- hospodářsky velmi slabý region



- hospodářsky velmi silný region
- hospodářsky silný region
- hospodářsky průměrný region
- hospodářsky slabý region
- hospodářsky velmi slabý region
- hranice obcí
- hranice okresů
- hranice kraje

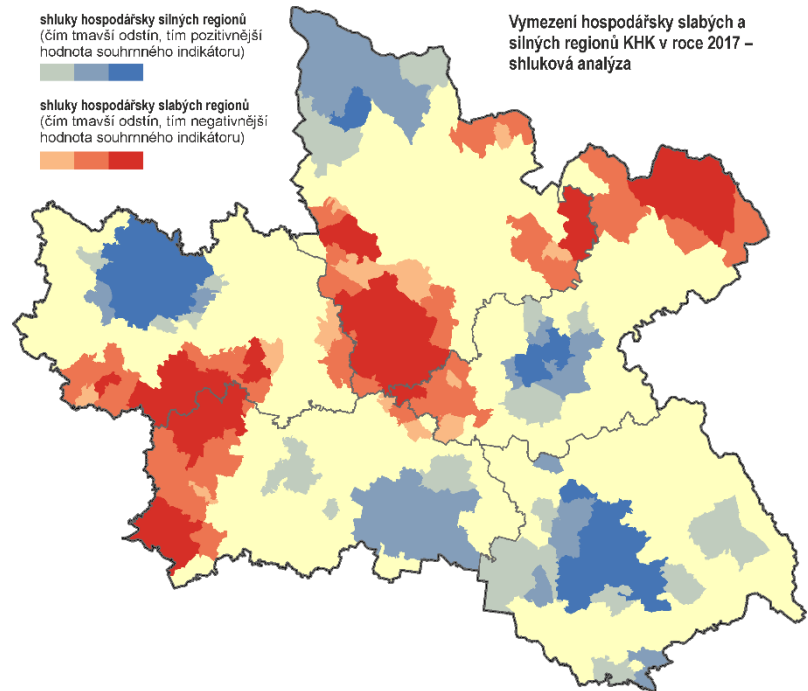
Vymezení hospodářsky slabých a silných regionů na úrovni obcí KHK v roce 2017



shluky hospodářsky silných regionů (čím tmavší odstín, tím pozitivnější hodnota souhrnného indikátoru)

shluky hospodářsky slabých regionů (čím tmavší odstín, tím negativnější hodnota souhrnného indikátoru)

Vymezení hospodářsky slabých a silných regionů KHK v roce 2017 – shluková analyza



REGIONÁLNÍ
STÁLÁ KONFERENCE
KRÁLOVÉHRADECKÉHO
KRAJE



Prezentace výstupů a diskusní část



EVROPSKÁ UNIE
Fond soudržnosti
Operační program Technická pomoc



MINISTERSTVO
PRO MÍSTNÍ
ROZVOJ ČR



REGIONÁLNÍ
STÁLÁ KONFERENCE
KRÁLOVÉHRADECKÉHO
KRAJE



Co bude dál...



EVROPSKÁ UNIE
Fond soudržnosti
Operační program Technická pomoc



MINISTERSTVO
PRO MÍSTNÍ
ROZVOJ ČR



Co dál v roce 2019

Návrhová část strategie:

Priority, cíle – leden/únor 2019 – 2. kolo jednání PS

Opatření, aktivity – březen/duben 2019 – 3. kolo jednání PS

PS Cestovní ruch a kultura	15. 1. 2019	19. 3. 2019
PS Doprava	18. 1. 2019	12. 3. 2019
PS Zaměstnanost + PS Vzdělávání + VaVal	29. 1. 2019	9. 4. 2019
PS Kultura (nová PS)	6. 2. 2019	
PS Sociální oblast + PS Zdraví a bezpečnost	7. 2. 2019	22. 3. 2019
PS Životní prostředí a zemědělství	11. 2. 2019	4. 4. 2019
PS Obce a města + PS Venkov	15. 2. 2019	16. 4. 2019
Setkání regionálních odborných pracovníků ORP	5. 3. 2019	
15. zasedání RSK KHK	6. 3. 2019	
16. zasedání RSK KHK	přelom duben/květen 2019	

Finální verze – duben 2019 >> Hodnocení SEA

Co nás čeká?

Pošleme Vám **závěry z PS** - připomínky

Žádáme Vás o **aktivní spolupráci**

Zapojte se - **mapování bariér čerpání dotací a bílých míst**

Začne **sběr projektových záměrů 2021+**

Seminář Dostupné bydlení – 19. 2. 2018

Workshop Kopidlno – 26. 2. 2019

WS smart veřejná správa – 03/04 2019

Regionální workshopy

...

www.chytryregion.cz/strategie

strategie@cirihk.cz

REGIONÁLNÍ
STÁLÁ KONFERENCE
KRÁLOVÉHRADECKÉHO
KRAJE



Děkujeme za aktivní účast!

CIRI CENTRUM
INVESTIC, ROZVOJE
A INOVACÍ

Sekretariát RSK KHK

Soukenická 54
500 03 Hradec Králové
rsk@cirihk.cz
+420 495 817 814

**Kontakt na
zpracovatele:
strategie@cirihk.cz**

www.rskkhk.cz



Královéhradecký kraj
Chytrý region