



Dopravní projekty na území města

PhDr. Karel Vít, Ph.D. – vedoucí odboru strategického plánování a projektového řízení

Ing. Karel Šimonek – cyklokoordinátor města, odbor hlavního architekta

Statutární město Hradec Králové, Československé armády 408, 502 00 Hradec Králové

www.hradeckralove.org

Strategický dokument

SUMF

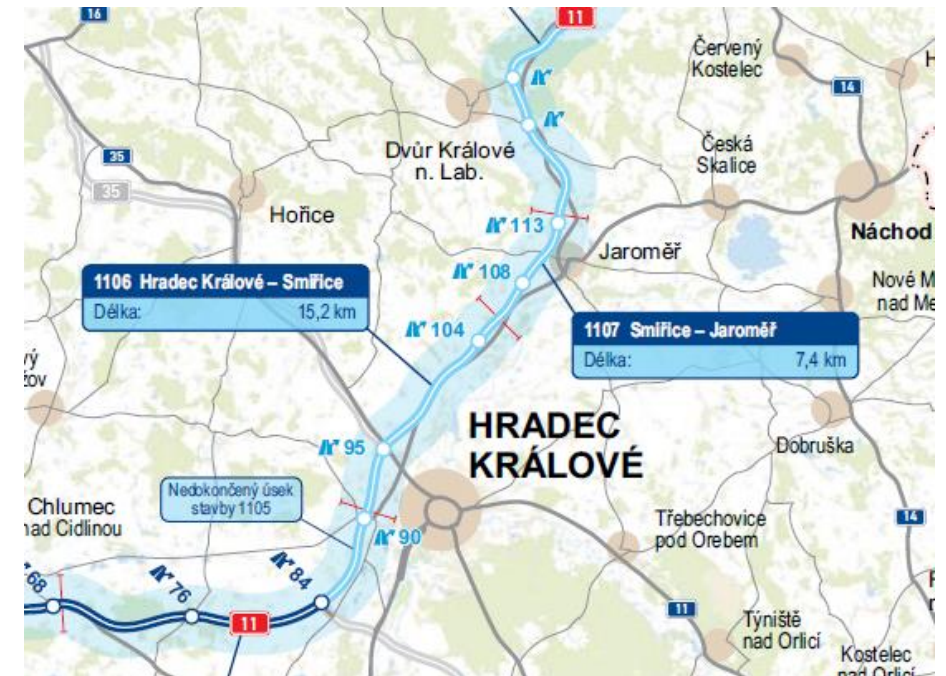
- Aktuálně bylo zahájeno zpracování strategického rámce pro rozvoj veřejné dopravy (Sustainable Urban Mobility Framework) – udržitelného rámce městské mobility – neboli plánu dopravní obslužnosti
- Součástí bude tvorba dopravního modelu, průzkum dopravního chování a projednání dokumentu dle metodiky MD ČR
- Příprava na SUMP

Zásadní stavby na území města (1)

D 11

□ aktuální stav:

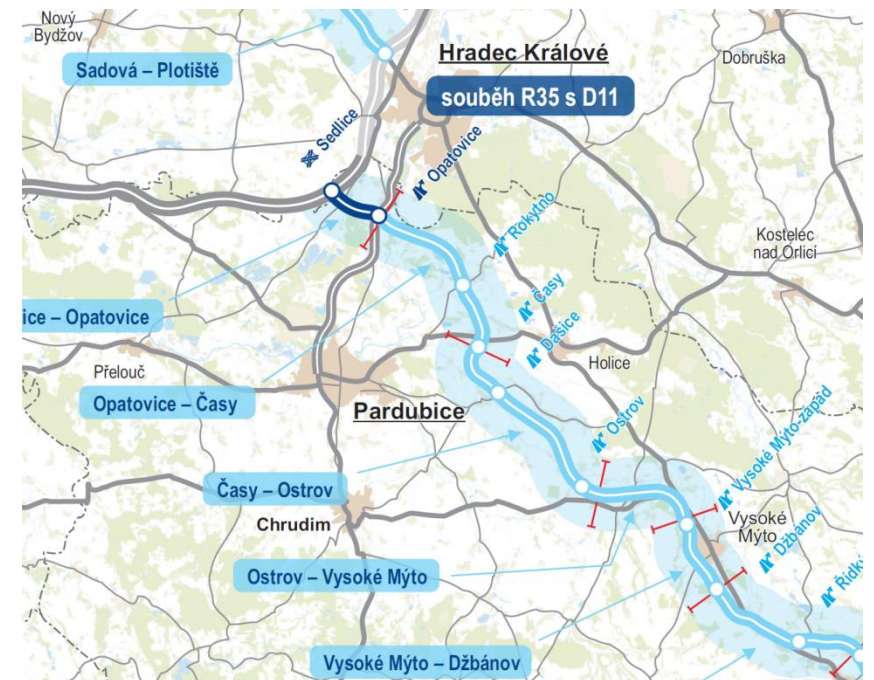
- je požádáno o stavení povolení na úseky D11-1106 a D11-1107
- probíhají jednání s majiteli dotčených pozemků v oblasti Svobodných dvorů s cílem vyřešit rozdíly mezi původní DÚR a aktuální podobou stavby



Zásadní stavby mimo území města (1)

R 35

- ❑ aktuální stav:
 - ❑ vydané stavební povolení, zahájení stavby 2017
 - ❑ důležité odklonění tranzitu pro HK



Zásadní stavby na území města (1)

☐ Severní tangenta

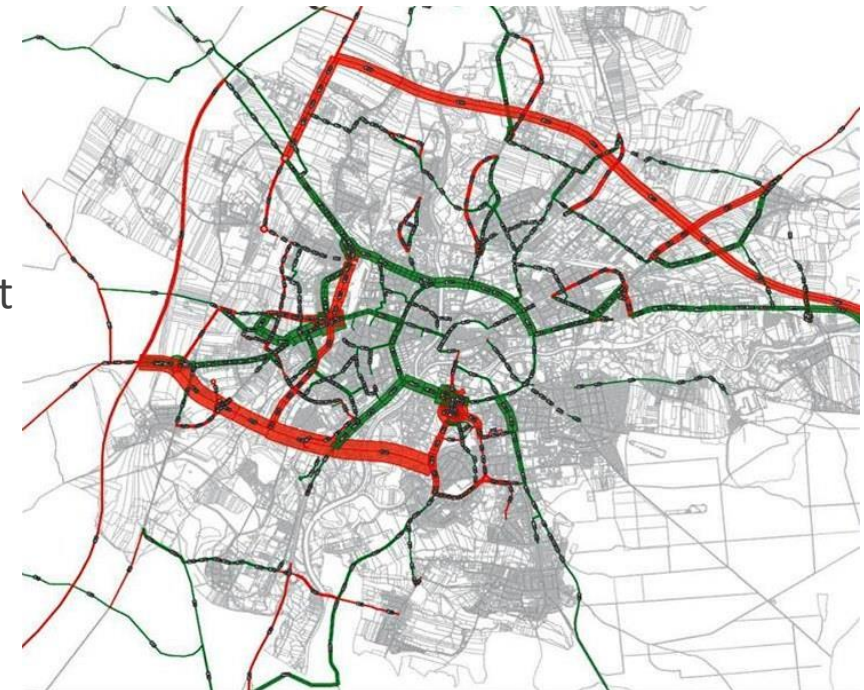
☐ aktuální stav:

- ☐ stanovena již pevná varianta, je zapotřebí promítnout v zásadách rozvoje území KHK, je platná EIA!
- ☐ s realizací se počítá v letech 2027-2030 až po Nepasice – snaha města o urychlení

Jižní spojka

☐ aktuální stav:

- ☐ stavba ze strany ŘSD opět zařazena k realizaci, předpoklad realizace: 2025



Zásadní stavby na území města (2)

☐ Křižovatka Mileta

☐ aktuální stav:

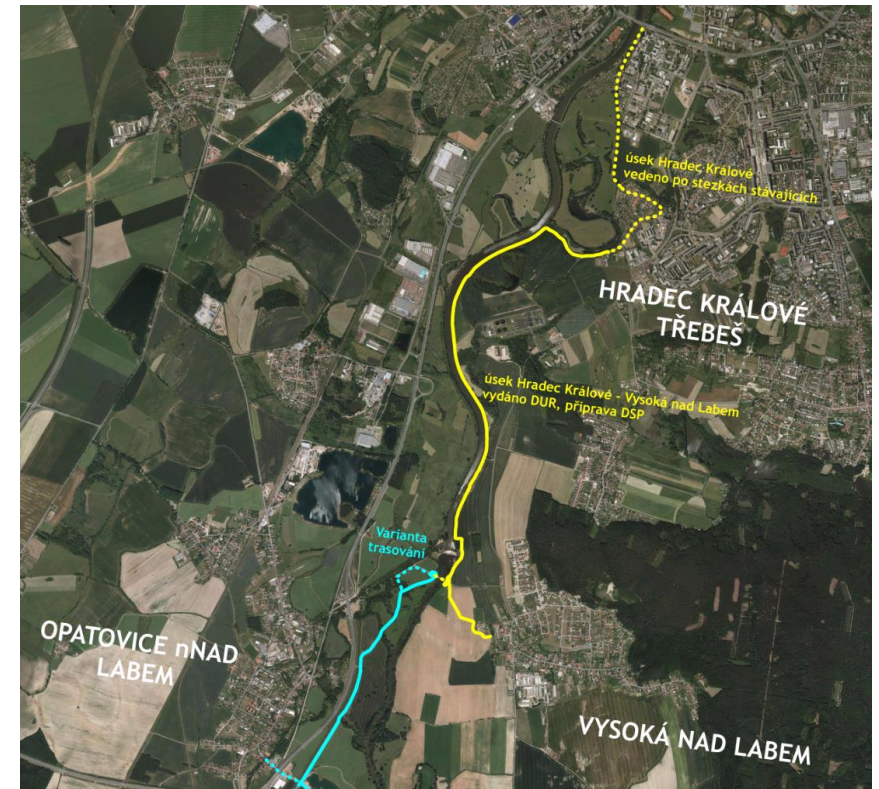
- ☐ sdružená investice kraje, města a ŘSD
- ☐ vydané územní rozhodnutí napadeno spolkem KOS, vzhledem k prohlášení KHK o podjatosti bude řešit KÚ Libereckého kraje
- ☐ v případě potvrzení ÚR se bude moci pokračovat ke stavebnímu povolení



Zásadní stavby na území města (3)

Cyklostezka z mechu a perníku

- ❑ aktuální stav:
 - ❑ stavba rozdělena na 4 etapy, u etapy Hradec Králové - Vysoká požádáno o stavební povolení
 - ❑ předpokládané zahájení stavby: 2017



IDS

- inteligentní dopravní systém (1)

- ❑ Klíčová intervence strategie ITI pro účelné čerpání prostředků z Operačního programu Doprava
- ❑ Technickým poradcem pro proces návrhu je ČVUT Praha
- ❑ Specifikace systémů byla již zpracována a projednána v RM v lednu 2017
- ❑ Aktuálně je před zveřejněním zadávací dokumentace pro výběr zpracovatele podrobné technické specifikace a studie proveditelnosti

IDS

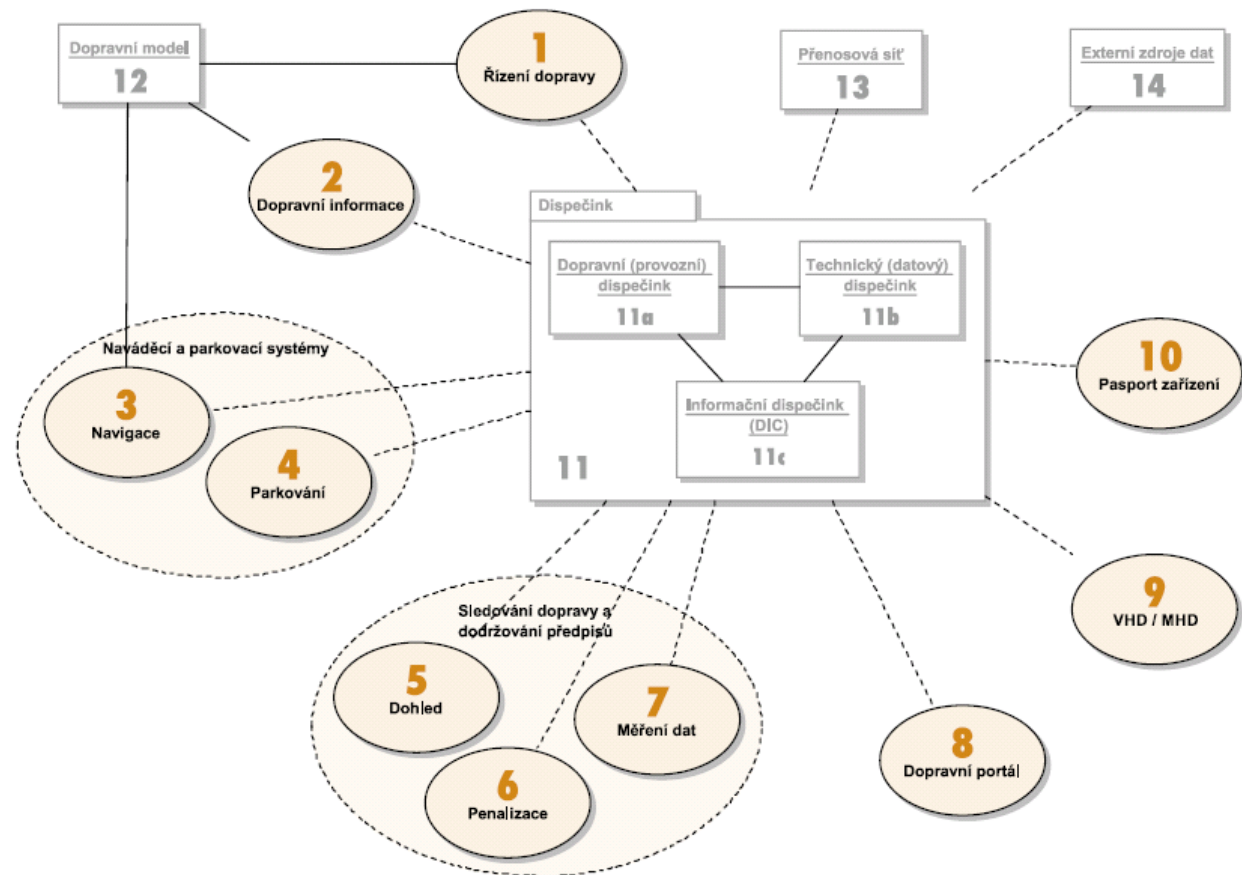
- inteligentní dopravní systém (2)

- I. Etapa - Podrobná specifikace systémů IDS
 - Zpracováno ČVUT říjen 2016 – projednán pracovní skupinou IDS
- | | |
|----------------------------------|---------------------------------------|
| 1.Funkce řízení dopravy | 8.Funkce dopravního portálu |
| Uzly | 9.Funkce vazeb na hromadnou dopravu |
| Úseky | 10.Funkce pasportu zařízení |
| Preference | 11.Dopravně-provozní dispečink |
| 2.Funkce dopravních informací | 12.Dopravní model města a jeho funkce |
| 3.Funkce navigování | 13.Přenosová síť a její funkce |
| 4.Funkce parkování | 14.Externí zdroje dat |
| 5.Funkce dohledu | |
| 6.Funkce penalizace | |
| 7.Funkce měření a zpracování dat | |

IDS

- inteligentní dopravní systém (3)

- II. Etapa – Zadávací dokumentace pro výběr zhotovitele studie proveditelnosti
 - Zpracováno ČVUT Únor 2017 – bude projednávat RM města



Cyklodoprava HK-KHK (1)

Stezka HK-Vysoká n.L.

- ☐ viz. dříve

Stezka v rámci akce III/29810

- ☐ 1.etapa Třebeš / společná akce

Stezka v rámci akce III/29912

- ☐ společná akce / vazba na letiště

Stezka HK-Stěžery

- ☐ DÚR / pozemky / přemostění D11

Stezka HK-Piletice-Rusek

- ☐ DÚR ⇒ DSP / realizace 2018 (1.úsek)

Cyklodoprava HK-KHK (2)

Cyklotrasa č. 2 – „Labská stezka“

- ❑ zlepšení podmínek v HK / součást KHK strategie – podpora

Cyklotrasa č. 14

- ❑ vyznačení úseku Jičín-HK (centrum) / společná koordinace / součást KHK strategie – podpora
- ❑ zlepšení podmínek v úseku Malšovice-Malšova Lhota

Ostatní páteřní cyklotrasy KHK

- ❑ podpora HK strategie KHK / česko-polská příhraniční spolupráce

Asociace město pro cyklisty

- ❑ výzva na členství KHK
- ❑ další formy spolupráce (kampaně,...)

Další dopravní projekty

- ❑ modernizace přestupního uzlu MHD „u Grandu“
- ❑ plošné zklidňování dopravy
- ❑ úpravy pro nemotorovou dopravu
- ❑ zavedení linky MHD Na Plachtu
- ❑ pořízení 20 elektrobusů a 3 trolejbusů s pomocným bateriovým pohonem z dotace nazvané Nízkoemisní a bezemisní vozidla v rámci IROP
- ❑ nákup 6 trolejbusů s pomocným bateriovým pohonem pro účely veřejné dopravy prostřednictvím zdrojů ITI
- ❑ výstavba trolejbusové trati do lokality Pod Strání
- ❑ nový odbavovací systém na principu bezkontaktních čipových karet rozšířen o přijímání bankovních platebních karet a s možností přijímání dalších karet od linkových dopravců

Děkuji za pozornost

PhDr. Karel Vít, Ph.D.

Vedoucí odboru strategického plánování a projektového řízení

Magistrát města Hradec Králové

