

Příprava Regionálního akčního plánu Královéhradeckého kraje

Regionální stálá konference KHK 30.9.2014

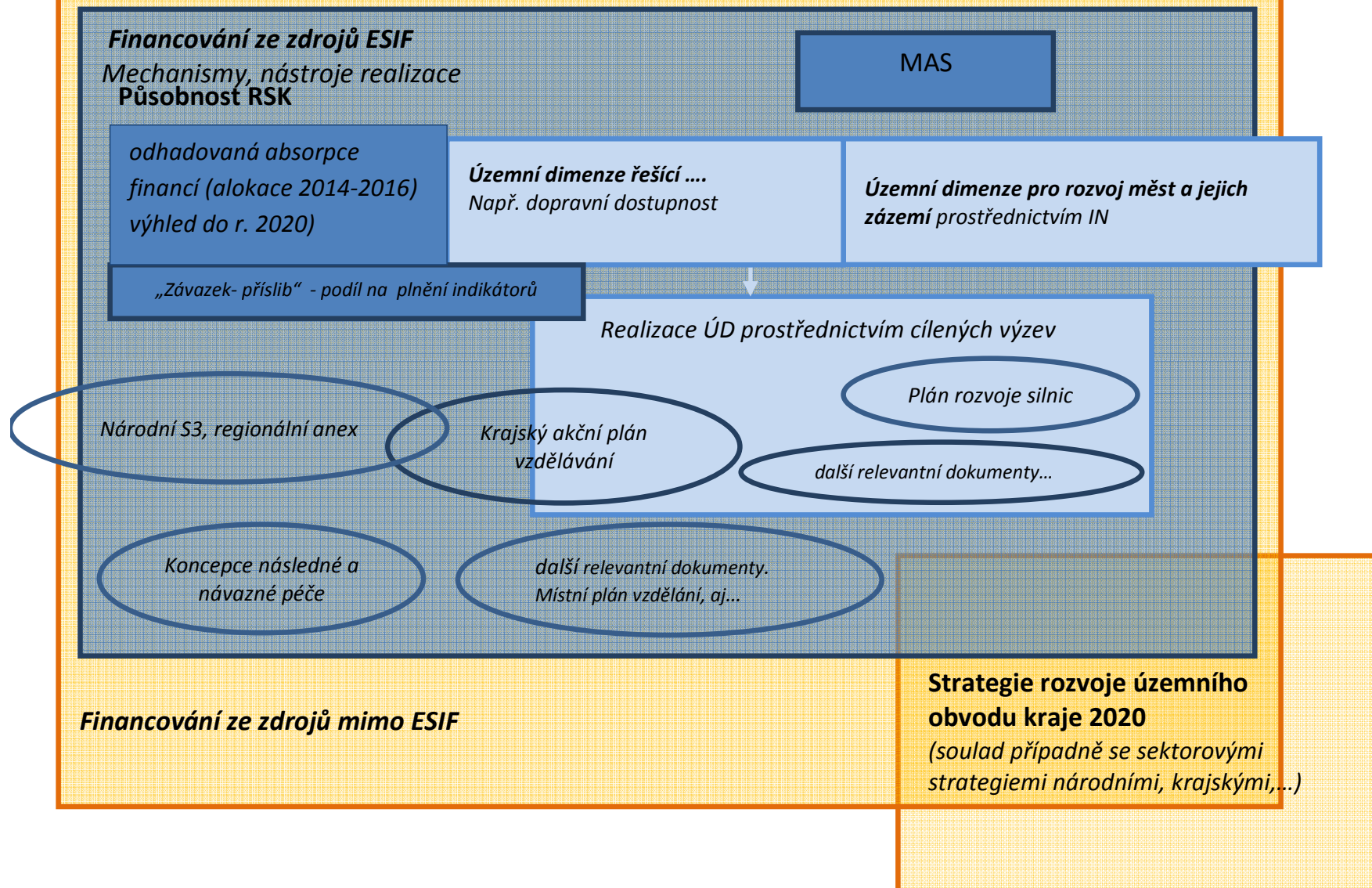
2 role RAP:

- C 1/ Nástroj pro řízení regionální politiky ČR s přímou vazbou na využití ESI fondů v regionech vznikající na partnerském principu**
- C 2/ Nástroj naplnění Strategie regionálního rozvoje ČR 2014 – 2020**

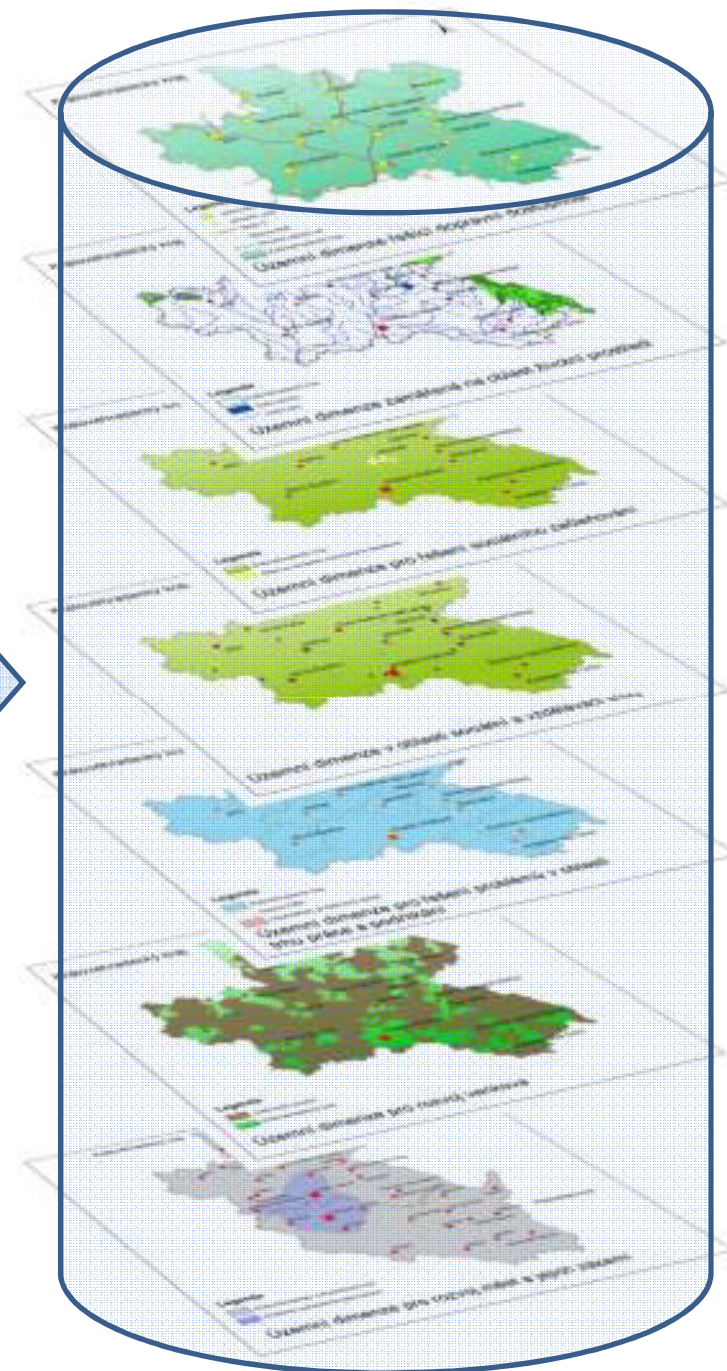
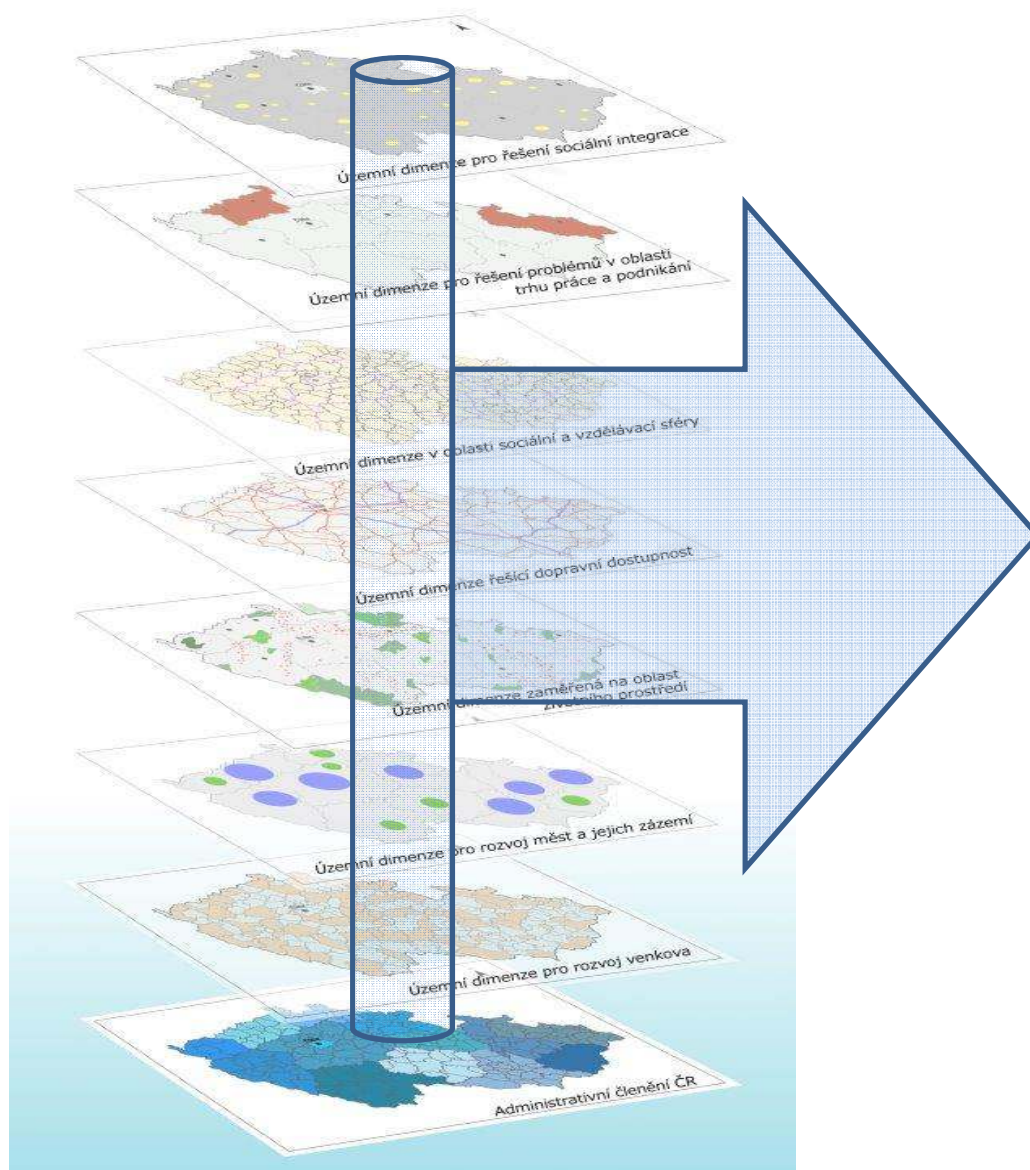
Termíny

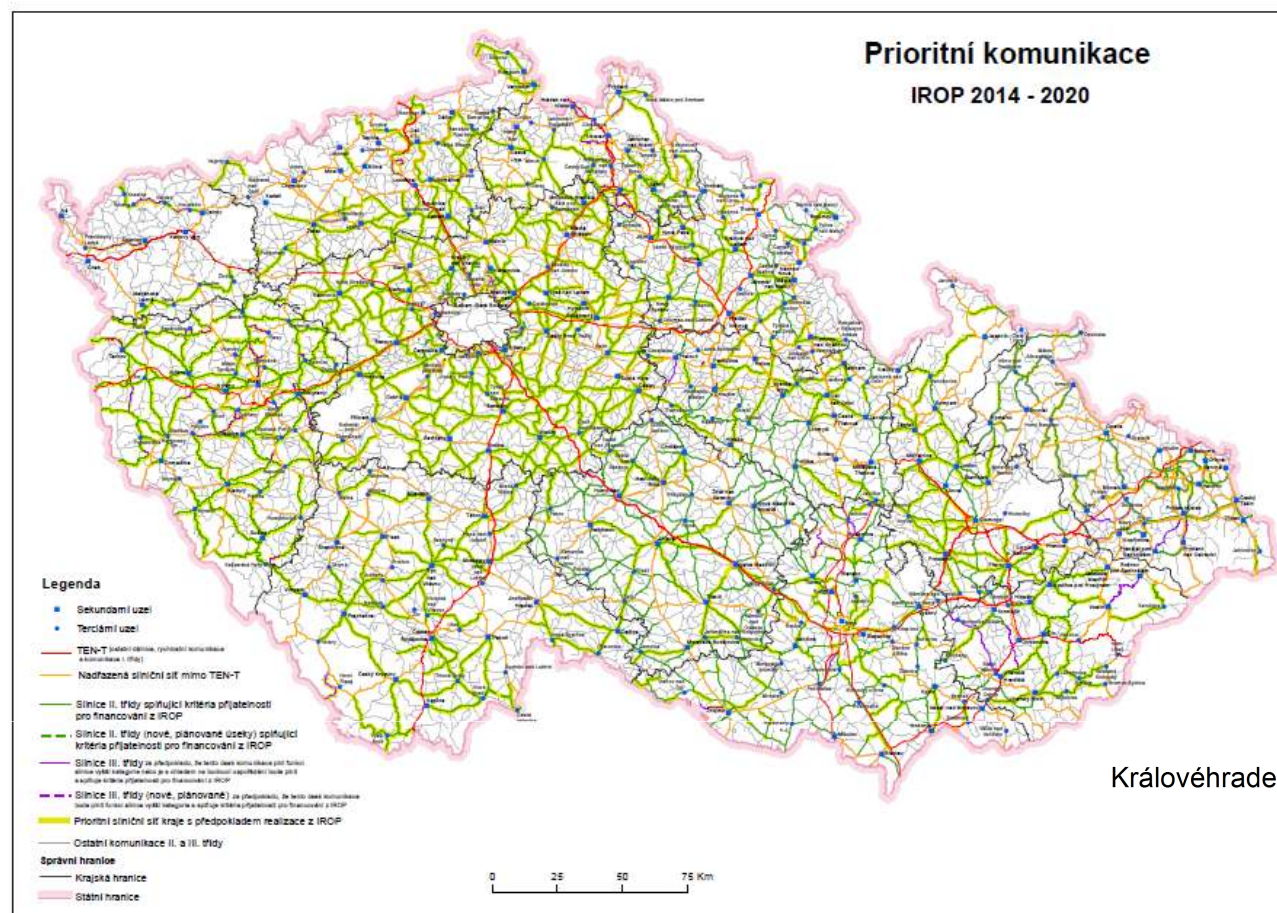
- C pracovní návrh do konce listopadu 2014**
- C finální verze 1. čtvrtletí 2015 (po schválení OP)**

Regionální akční plán SRR 2014-2016 (s výhledem 2020)



Územní dimenze v KHK





Příklad:
silnice 2. a 3.
třídy

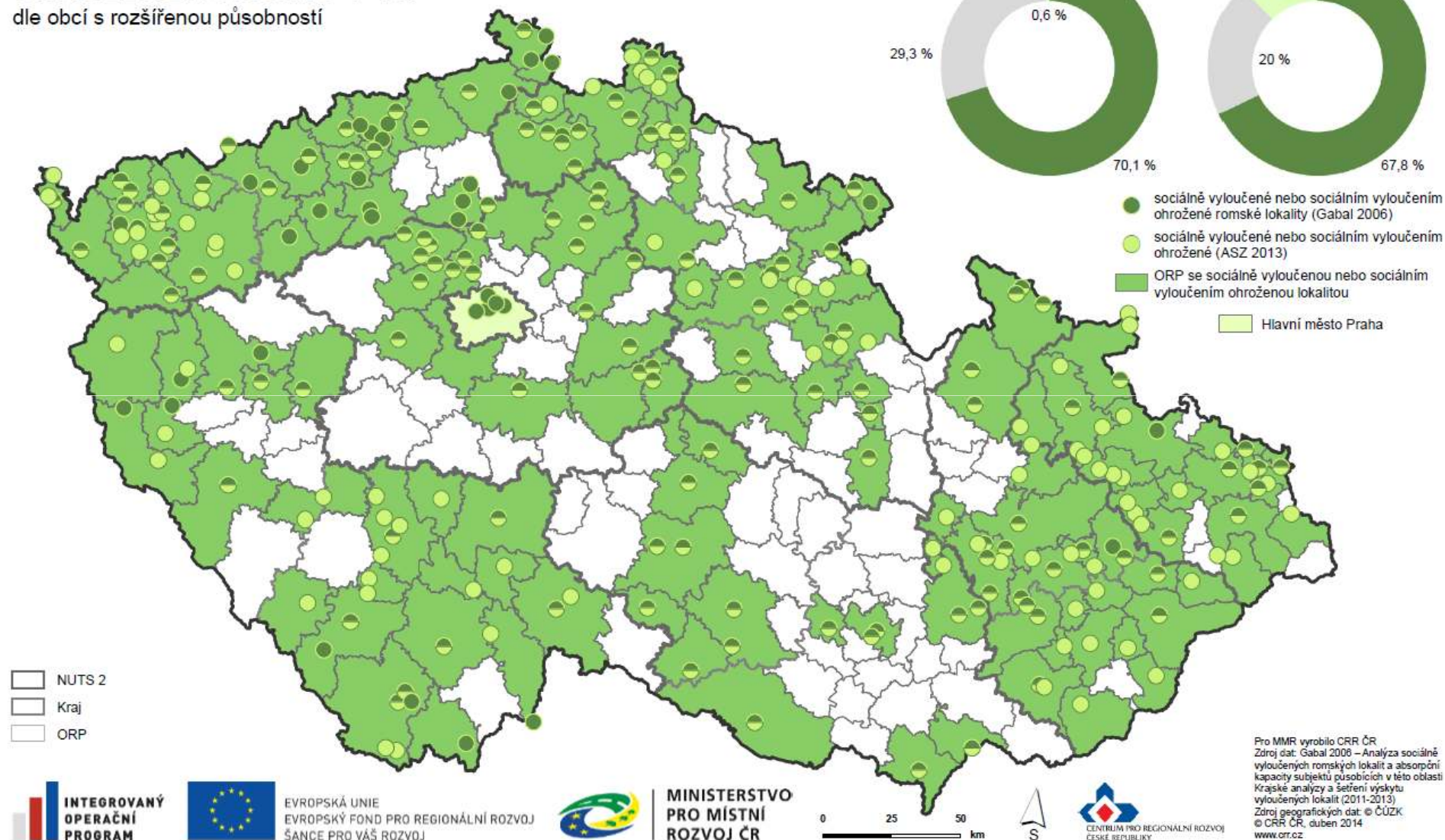
Královéhradecký kraj



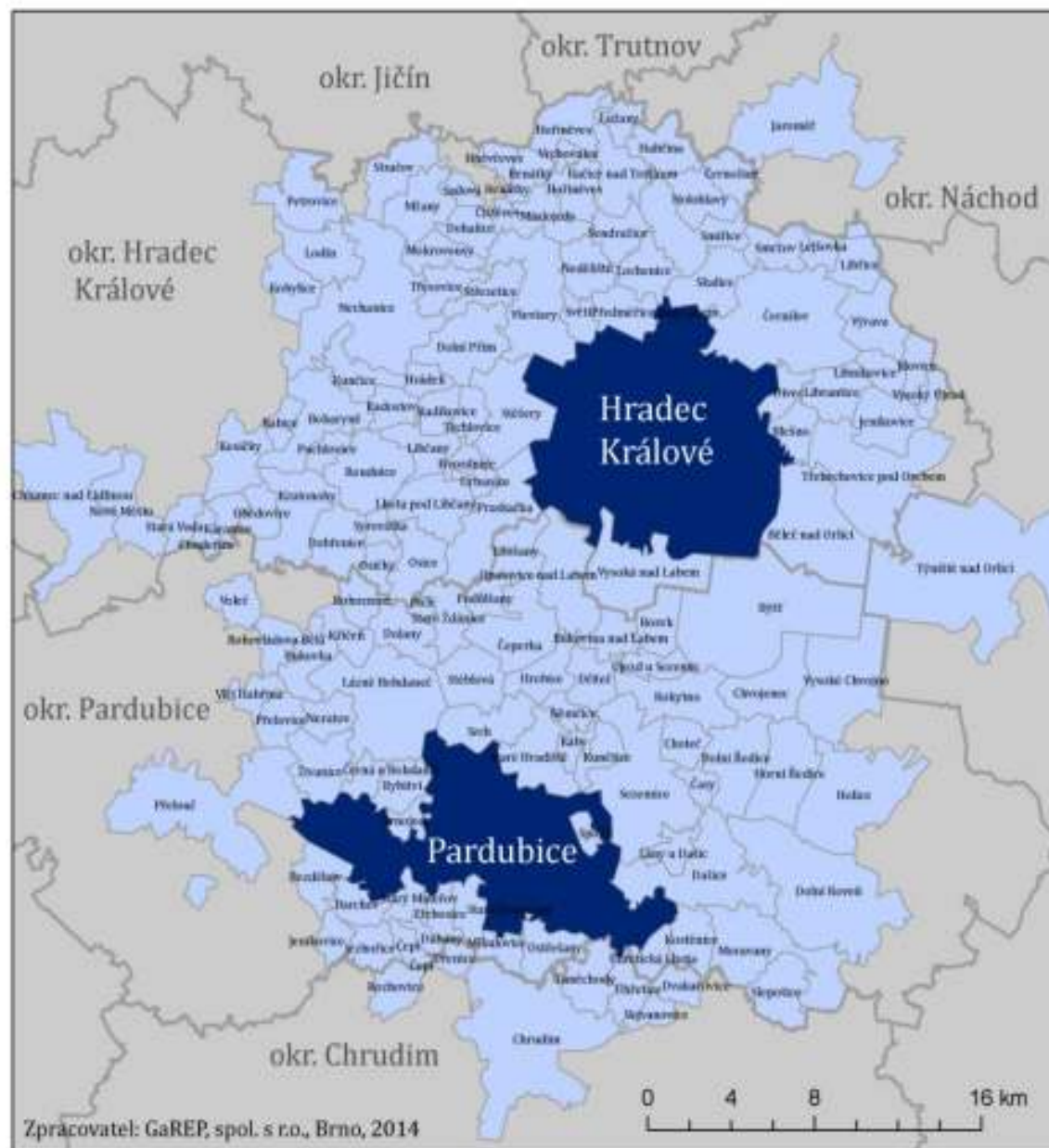
Územní dimenze řešící dopravní dostupnost

SOCIÁLNĚ VYLOUČENÉ A SOCIÁLNÍM VYLOUČENÍM OHROŽENÉ LOKALITY V ČR

dle obcí s rozšířenou působností



VYMEZENÍ AGLOMERACE HRADEC KRÁLOVÉ - PARDUBICE

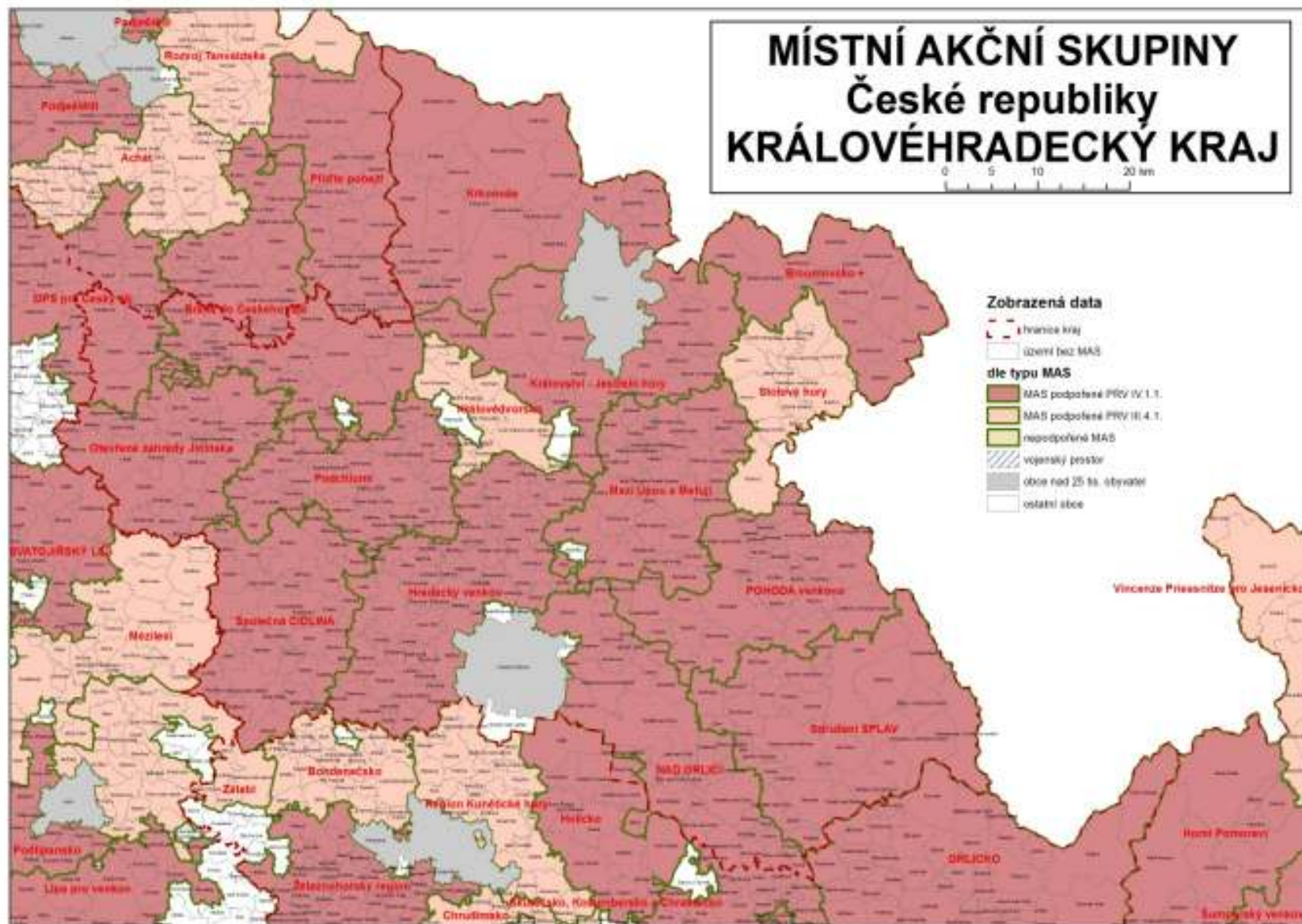


MÍSTNÍ AKČNÍ SKUPINY České republiky KRÁLOVÉHRADECKÝ KRAJ

0 5 10 20 km

Zobrazená data

- hranice kraj
- území bez MAS
- dle typu MAS**
 - MAS podpořené PRV IV.1.1.
 - MAS podpořené PRV III.4.1.
 - nepodpořené MAS
 - vojenský prostor
 - obce nad 25 tis. obyvatel
 - ostatní obce



C Příprava KHK na programové období EU 2014 – 2020

- nové formy integrovaných přístupů:
 - integrované územní investice (ITI): *HK – PCE aglomerace*
 - komunitně vedený místní rozvoj (CLLD) – *15 MAS*
- budování regionálního partnerství v kraji 2014+
 - příprava RSK a pracovních skupin
 - spolupráce s ITI (HK-PCE) a CLLD (setkání MAS)
 - odborné semináře pro starosty v 5 okresech KHK
 - webové stránky www.partnerstvi.eu
- absorpční kapacita KHK 2014+
 - dotazníkový průzkum v regionu
 - sběr projektových záměrů KHK

Kategorie	Vysvětlení
Aktivita RAP	Souhrnné pojmenování typových projektů
Nositel aktivity RAP	Odpovědný subjekt za plnění aktivity RAP
Identifikace realizátorů	Identifikace realizátorů konkrétních projektů
Výčet souladu aktivity RAP s relevantními strategickými dokumenty	Výčet strategických rozvojových dokumentů na národní a regionální úrovni, se kterými je aktivita RAP v souladu
Předpokládaná finanční náročnost	Souhrnná finanční náročnost za všechny konkrétní projekty naplňující aktivitu RAP
Financování jiné - stát	Národní finanční zdroje ANO / NE
Financování jiné - kraj	Krajské finanční zdroje ANO / NE
Financování jiné - obec	Obecní finanční zdroje ANO / NE
Financování jiné - ostatní	Ostatní finanční zdroje (např. soukromé) ANO / NE
Připravenost realizace aktivity RAP	---
Výstupové indikátory NČI jen ve vztahu k OP - typ	Výběr indikátorů z Národního číselníku indikátorů pro programové období 2014-2020, jež jsou uvedené v relevantních OP
Výstupové indikátory NČI jen ve vztahu k OP - hodnota	Plánované hodnoty indikátorů NČI (kvalifikovaný odhad pro r. 2020)

Návrh pracovních skupin RSK a RAP:

- Vzdělávání (KAP, MAP)
- Doprava
- Sociální oblast
- Města a obce (ITI, ORP,...)
- Venkov (CLLD, MAS,...)
- ...

POZVÁNKA NA KONFERENCI

PŘÍLEŽITOSTI PRO MĚSTA A OBCE V OBDOBÍ 2014-2020

- *pod záštitou 1. náměstkyně ministryně pro místní rozvoj Ing. Kláry Dostálové*

Pátek 24. 10. 2014, 9:30 – 14:30

Kongresové centrum Aldis, Hradec Králové

Registrace a program na www.cirihk.cz a
www.partnerstvi.eu

Děkuji za pozornost

Zita Kučerová

Centrum investic, rozvoje a inovací

kucerova@cirihk.cz

rozvoj@cirihk.cz

m: +420 724 540 546

t: +420 495 817 803

f: +420 495 817 848

Soukenická 54, 500 03 Hradec Králové

Aktuální informace a veškeré podklady na:

www.cirihk.cz

www.partnertsvi.eu

