



**Jednání pracovní skupiny RSK**

**DOPRAVA**

**30. 11. 2015, Hradec Králové**

- 1. Úvod**
- 2. Aktuální informace (RSK, NSK,...)**
- 3. IROP (výzvy, integrované nástroje,...)**
- 4. RAP a absorpční kapacita KHK**
- 5. Různé, diskuse**
- 6. Závěr**

# Národní stálá konference

---

## 3.zasedání 13. 11. 2015 Praha

### Zasedání regionální komory NSK

- Metodické a koordinační aktivity MMR
- Reflexe konání Regionálních stálých konferencí
- Příklad výstupu RAP pro IROP (SC 1.1)
- Územní dimenze v jednotlivých OP

# Národní stálá konference

---

## Informace o národních dotačních titulech

### Podpora cestovního ruchu – 370 mil. Kč

- Navigační a info systémy pro sluchově/zrakově postižené, vybudování/rekonstrukce odpočívadel, center služeb, hygienických zařízení, zpřístupnění atraktivit, **návrh nového dotačního programu**: podpora destinačních společností, atraktivit regionu

### Podpora bydlení – 485 mil. Kč

- Regenerace sídlišť, podporované byty, olověné rozvody, bytové domy bez bariér

### Podpora regionů – 545 mil. Kč

- Spolupráce obcí, obnova sakrálních staveb v obci a místních komunikací, obnova majetku obcí a krajů po živelních pohromách, odstranění vybydlených budov

### Podpora územního plánování obcí – 20 mil. Kč

***Většina titulů vyhlášena k 1. 11. 2015, ukončení 15. 1. 2016***

# Podpora obnovy a rozvoje venkova

## NOVÝ DOTAČNÍ TITUL

- ✓ Dotační titul č. 5 – Podpora obnovy a rekonstrukce místních komunikací
  - Žadatel: obec do 3 tis. obyvatel nebo svazek obcí.
  - Výše dotace: maximálně 1 mil. Kč.
  - Do 50% uznatelných nákladů na akci.
  - Budou podporovány akce zaměřené na rekonstrukci místních komunikací, jejich součástí a příslušenství dle zákona č. 13/1997 Sb., o pozemních komunikacích, ve znění pozdějších předpisů.

Alokace pro rok 2016 (plán): 200 mil. Kč

Podávání žádostí: 1. 11. 2015 – 15. 1. 2016

# Státní fond dopravní infrastruktury (SFDI) v roce 2015

*projekty zvyšující bezpečnost chodců a cyklistů na silnicích*

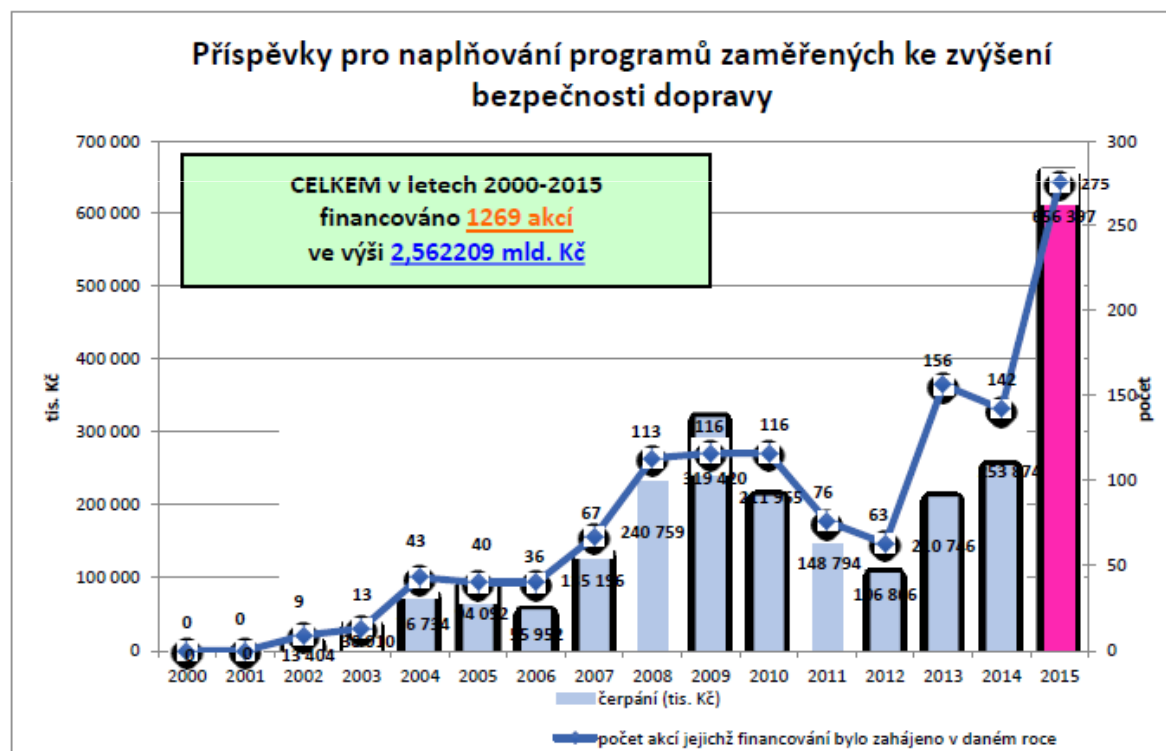
**= 656 milionů Kč**

- chodníky/přechody pro chodce

- cyklostezky

- úpravy vjezdu do obcí za účelem zklidnění dopravy

- nové technologie



V roce 2015 se jedná o schválenou výši prostředků na jednotlivé příspěvky, nikoliv o poskytnutou výši prostředků, jak tomu je v předchozích letech.

# Vývoj RSK/RAP

---

- Všechny RSK se pravidelně schází
- Ustavení pracovních skupin
  - Odlišná intenzita jejich práce (dle tématu i regionu)
- Dopracování RAP (30. 4. 2015)
- **Doplnění RAP pro potřeby IROP 1.1**
- Červnové setkání zástupců RSK s ŘO
- Setkání členů sekretariátů RSK
- Financování sekretariátu RSK z OP TP

# Ukázka přístupu ŘO IROP SC 1.1 silnice

Kraj	Celkem				Výzva č. 1		
	Požadavky RAP (mil. Kč)	Z toho příspěvek Unie (mil. Kč)	Nově postavené (km)	Rekonstruované nebo modernizované (km)	Příspěvek Unie výzva č. 1 (mil. Kč)	Nově postavené (km)	Rekonstruované nebo modernizované (km)
Jihočeský	3 423,20	2 893,56	3,96	29,11	463,42	3,3	9,8
Jihomoravský	3 012,90	2 561,00	-	-	2 064,00	3,0	92,9
Karlovarský	957,40	957,40	2,60	36,00	-	-	-
<b>Královéhradecký</b>	<b>3 338,60</b>	<b>1 760,90</b>	<b>12,00</b>	<b>98,00</b>	<b>1 200,00</b>	<b>0,0</b>	<b>98,0</b>
Liberecký	1 414,00	1 095,00	1,20	61,77	379,39	1,2	21,5
Moravskoslezský	1 875,70	1 594,30	1,30	53,09	1 594,36	1,3	53,1
Olomoucký	1 643,00	1 643,00	15,00	94,00	906,10	0,0	89,1
Pardubický	2 174,80	1 848,59	1,30	109,80	935,62	2,3	48,3
Plzeňský	2 826,00	2 401,96	6,50	35,00	500,00	0,0	17,4
Středočeský	10 948,00	3 228,29	35,40	100,20	-	-	-
Ústecký	2 888,00	1 945,00	3,50	168,00	1 367,38	3,4	76,8
Vysočina	3 035,00	2 579,20	15,60	80,00	2 150,00	-	73,6
Zlínský	1 711,40	1 454,70	-	54,00	614,93	-	28,0
<b>Celkem</b>	<b>39248,00</b>	<b>25962,90</b>	<b>98,36</b>	<b>918,97</b>	<b>12175,20</b>	<b>14,47</b>	<b>608,43</b>



# Další možné uplatnění podkladů RSK

---

- **Terminály**
- Památky, muzea, knihovny
- Návazná péče a psychiatrie
- Vzdělávání
- **Cyklostezky**
- Dále např. sociální podnikání

## Mapování absorpce a připravenosti území našeho kraje

---

# Regionální stálá konference KHK

### Aktivity sekretariátu RSK:

- jednání pracovních skupin RSK
- aktualizace Regionálního akčního plánu KHK
- pokračování v mapování absorpční kapacity KHK (sběr projektových záměrů), <http://www.cirihk.cz/absorpce>
- 5 setkání starostů v regionu (červen 2015)
- konference Příležitosti pro region 2014 – 2020 (říjen 2015)
- publikace pro obce Příležitosti pro region 2014 – 2020
- konzultace potenciálním žadatelům

### Program:

1. Aktuální informace EU 2014 +, výzvy OP
2. ITI Hradecko-pardubické aglomerace – aktuální informace
3. CLLD: Místní akční skupiny v KHK – aktuální informace
4. Informace z jednání pracovních skupin RSK a sekretariátu RSK
5. Regionální akční plán KHK – aktualizovaná verze
- 6. Krajské silnice z IROP 1.1 – seznam, alokace, vazba na RAP**
7. Akční plány vzdělávání na území KHK (KAP + MAP)
8. Aktivity KHK v oblasti podnikání, výzkumu a zaměstnanosti

## Pracovní skupiny RSK

---

PS Venkov (27. 11. 2015 ve 13 hod.)

PS Obce a města (27. 11. 2015 ve 13 hod.)

**PS Doprava (30. 11. 2015 ve 13 hod.)**

PS Sociální oblast (1. 12. 2015 ve 13 hod.)

PS Zdravotnictví (1. 12. 2015 ve 13 hod.)

PS Vzdělávání (do konce roku 2015?)

PS VVI a podnikání

PS Životní prostředí

PS Cestovní ruch (8. 12. 2015 ve 13 hod.)

## společné jednání pracovních skupin Obce a města a Venkov

27.11. 2015

Cyklostezky  
Terminály



## Možnosti financování projektových záměrů obcí a měst ze zdrojů Evropské unie a Královéhradeckého kraje v období 2014 – 2020

5 setkání dle okresů (červen 2015)  
cca 150 účastníků

- ☉ Dotace z fondů Evropské unie 2014 – 2020
- ☉ Dotace Královéhradeckého kraje 2015+
- ☉ Program obnovy venkova KH kraje
- ☉ Problematika ÚAP a jejich využitelnost v praxi
- ☉ Hradecko-pardubická aglomerace
- ☉ Místní akční skupiny v KHK



# Regionální setkání s zástupci obcí

- 10 setkání dle ORP a okresů
- červen 2014 a červen 2015
- cca 300 účastníků

Setkání starostů obcí Královéhradeckého kraje



**Legenda**

- Setkání starostů 2015
- Setkání starostů 2014
- Hranice Královéhradeckého kraje



**pátek 16. října 2015 od 9:00 do 13:00 hod.**

**Hradec Králové, Filharmonie Hradec Králové**

**Program:**

**Zahájení konference**

*Bc. Lubomír Franc, hejtman Královéhradeckého kraje*

**Úvodní slovo - Ministerstvo pro místní rozvoj ČR pro regiony, obce a města**

*Ing. Klára Dostálová, náměstkyně pro řízení sekce regionálního rozvoje MMR ČR*

**Programové období 2014-2020 a dotační možnosti EU pro obce, IROP jako možnost podpory rozvoje obcí**

*Mgr. Zdeněk Semorád, náměstek pro řízení sekce evropských programů MMR ČR*

**Regionální rozvoj ve vazbě na podporu EU 2014+**

*Ing. David Koppitz, ředitel odboru regionální politiky MMR ČR*

**Role Centra pro regionální rozvoj ČR v programovém období 2014-2020**

*Ing. Leoš Macura, CRR, vedoucí oddělení pro Královéhradecký kraj*

**Místní akční plány vzdělávání jako koordinační nástroj podpory vzdělávání v regionech**

*Mgr. Jitka Baťková, ředitelka odboru strategie a řízení OP VVV, MŠMT*

**Aktivní příprava Královéhradeckého kraje – podpora pro čerpání dotací z EU 2014+**

*RNDr. Zita Kučerová, Ph.D., ředitelka Centra investic, rozvoje a inovací*

**Místní akční skupiny, role a spolupráce s obcemi v období 2014 – 2020**

*Jana Kuthanová, Krajská síť NS MAS ČR KHK, Sdružení místních samospráv ČR*



## Příležitosti pro region 2014 – 2020

### Publikace určená pro zástupce obcí Základní přehled všeho „nového“ pro čerpání podpory

- Operační programy 2014-2020
- Strategie rozvoje KHK (SRK)  
a Regionální akční plán KHK (RAP)
- Regionální stálá konference (RSK)
- Komunitně vedený místní rozvoj (CLLD)
- Integrované územní investice (ITI)
- Evropské seskupení pro územní spolupráci (ESÚS)
- Akční plány vzdělávání (KAP + MAP)
- Rozvoj Královéhradeckého kraje 2014 – 2020
- Konkurenceschopnost, výzkum a inovace (RIS3)
- Krajské dotace a rozvoj venkova
- Dotační příležitosti pro region
- Energetika a odpady





# IROP 2014 – 2020

Harmonogram výzev 2015+

Integrované nástroje

Integrovaný regionální operační program (PD, podmínky, výzvy,...)

<http://www.strukturalni-fondy.cz/IROP>

Řídící orgán IROP – MMR ČR

<http://www.mmr.cz>

Zprostředkující subjekt - Centrum pro regionální rozvoj ČR

[www.crr.cz](http://www.crr.cz)

**Oblast působnosti:** Královéhradecký kraj

**Adresa:** v současné době oddělení působí ve stávajících prostorách pobočky pro NUTS II Severovýchod na adrese U Koruny 73 v Hradci Králové; pro pobočku připravujeme nové prostory v Evropském domě, které budou k dispozici na začátku roku 2016

**E-mail:** iropkralovehradecky(at)crr.cz

**Vedoucí oddělení:** Ing. Leoš Macura, tel. 495 580 411, e-mail: macura(at)crr.cz

**Kontaktní osoba pro IROP:** Ing. Michaela Brožová, tel. 735 157 809, e-mail: brozova(at)crr.cz

## 1.1 - silnice

- 9/2015 – 3/2017, 9/2016 – 12/2018

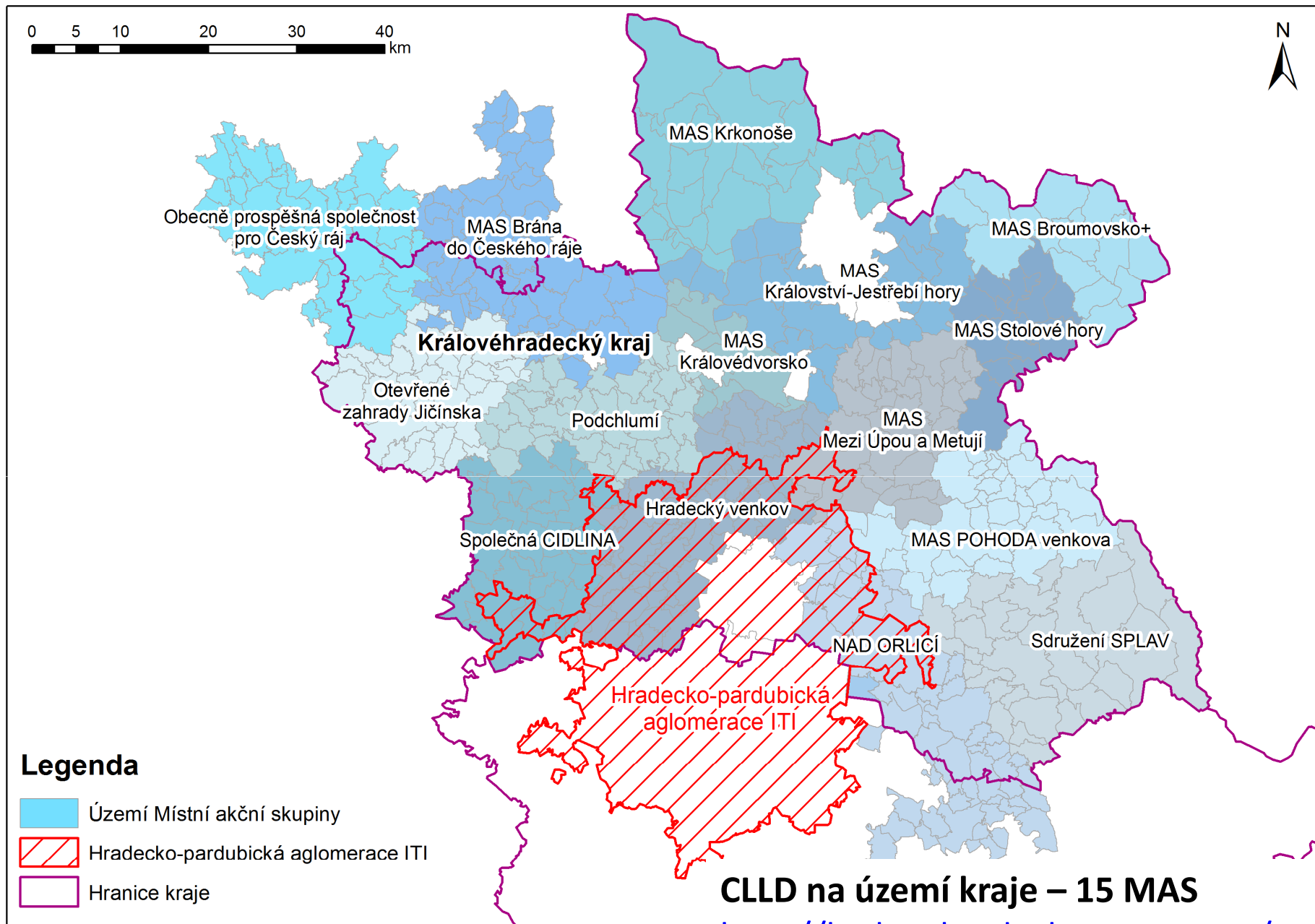
## 1.2 – doprava

- Terminály (3/2016 – 7/2016)
- Bezpečnost (12/2015 – 3/2016)
- Cyklodoprava (12/2015 – 3/2016)

## 1.3 – IZS

- Hasičské zbrojnice (3/2016 – 1/2018)
- Technika IZS (12/2015 – 12/2017)

- **Aktivity v rámci SC: 1.2, 1.3, 2.1, 2.2, 2.3, 2.4, 3.1, 3.3**
  - Alokace: 303,9 mil. EUR
  - Příjemci: Příjemci podpory budou subjekty, které realizují projekty v rámci schválených strategií komunitně vedeného místního rozvoje na území MAS. Kategorie příjemců jsou specifikovány v jednotlivých specifických cílech IROP.
  - Územní dimenze: území MAS
  - **Výzva: 4(7)/2016 – 6/2023**



0 5 10 20 30 40 km



**Legenda**

- Území Místní akční skupiny
- Hradecko-pardubická aglomerace ITI
- Hranice kraje

**CLLD na území kraje – 15 MAS**

<http://kralovehradecky.nsmas.cz/>



# Regionální akční plán Královéhradeckého kraje



## Textová část

- Situační analýza dle tematických oblastí
- Intervenční logika v rámci tematické oblasti
  - Problémové oblasti
  - Příčiny problému
  - Změna/cíle
  - Priority / potřeby řešené pomocí fondů ESI
- Přehled aktivit RAP v rámci tematické oblasti
- Popis aktivit RAP v rámci tematické oblasti

## Tabulková část

- Vazba aktivit RAP na Strategii regionálního rozvoje ČR 2014-20
- Vazba aktivit RAP na Strategii rozvoje KHK 2014 – 2020
- Financování aktivit RAP (ESI fondy + ostatní zdroje)
- Indikátory aktivit RAP - indikátory výstupu operačních programů
- Finanční plán aktivit RAP (do 2016, do 2020 / z toho ITI)

### 6 tematických oblastí - 28 aktivit RAP KHK (viz podklad):

**Tematická oblast 1:** Dopravní dostupnost a mobilita – 5 aktivit

**Tematická oblast 2:** Životní prostředí a energie – 6 aktivit

**Tematická oblast 3:** Sociální začleňování, zdraví a bezpečnost – 6 aktivit

**Tematická oblast 4:** Zaměstnanost a vzdělávání – 6 aktivit

**Tematická oblast 5:** Výzkum, inovace a podnikání – 2 aktivity

**Tematická oblast 6:** Veřejná správa a kultura – 3 aktivity

## **Aktivity TO 1:**

1.1.1 Dopravní napojení kraje nadregionálního významu a podpora multimodality

1.2.1 Zkvalitnění regionální silniční dopravy

1.2.2 Modernizace železniční infrastruktury

1.2.3 Rozvoj nemotorové dopravy

1.3.1 Podpora veřejné hromadné dopravy

verze 26. 5. 2015

- odesláno na MRR
- bez připomínek z MMR

verze 27. 8. 2015

- aktualizace textové části na základě připomínek
- aktualizace tabulkové části
  - finanční plán (silnice IROP 1.1, ITI)
  - indikátory (silnice IROP 1.1, ITI)

## **Příloha RAP:**

Seznam projektů financovaných z IROP 1.1 a vazba na úseky splňující stanovená kritéria programu (schváleno 8.9.2015)



Seznam projektů financovaných z IROP 1.1 a vazba na úseky splňující stanovená kritéria programu

**Schválení aktuální verze RAP a přílohy RAP – seznam projektů**

Název projektu	Informace dle přílohy výzvy IROP 1.1			
	Třída silnice	Číslo silnice	Krajní bod úseku	Krajní bod úseku
II/324 Hranice okresu Nymburk - Skochovice	II	324	12,994	13,944
II/324 Prasek - křižovatka s III/32424	II	324	25,855	28,105
II/308 Hradec Králové, Slatina - Černilov	II	308	3,780	6,297
II/308 Libřice - hranice okresu Rychnov nad Kněžnou	II	308	12,030	12,998
II/308 Černilov	II	308	7,504	8,500
II/308 Černilov - Libřice	II	308	8,500	11,431
II/299 Třebechovice pod Orebem, ul. Tyršova	II	299	-	0,547
II/501 Lázně Bělohrad - Kotykova Alej	II	501	9,628	10,782
most ev.č. 501 - 006 Lázně Bělohrad demolice	II	501	9,938	9,982
II/501 Hamerský mlýn - Dolní Nová Ves + 3 mosty	II	501	6,492	7,100
II/303 Pěkov, průtah	II	303	19,48	22,04
II/303 Jetřichov - Broumov	II	303	25,18	29,149
II/285 Nahořany -úprava odvodnění, sanace	II	285	23,631	24,071
II/305 Albrechtice - Borohrádek	II	305	0,831	7,062
Okružní křižovatka silnic II/324 a II/327 v Novém Bydžově	II	324	křížení II/324 a II/327 v Novém Bydžově	
	II	327		
II/301 Jívka - Dolní Verněřovice - rekonstrukce opěrné zdi	II	301	17,778	17,854
II/299 Choustníkovo Hradiště - Dvůr Králové n.L.	II	299	19,829	22,768
II/286 Jičín - Železnice - hranice okresu	II	286	2,538	8,332
	III	28520	-	0,850
	III	28521	-	0,150
III/28520,III/28521 ,II/308 Vrchoviny-Krčín	II	308	-	0,400
	II	298	22,707	33,819
II/298 Ledce - Opočno	II	298	22,707	33,819
II/301 Trutnov, Petříkovická ul.	II	301	0,000	1,005
II/284 Miletín, vjezd od L.Bělohrad - náměstí +(odvodnění)	II	284	39,000	39,482
II/320 Voděradý - Lično	II	320	5,619	11,979
II/324 Dolní Přím - Stěžery	II	324	38,405	41,676
II/567 Horní Kostelec - Zbečnick	II	567	3,155	5,995
II/325 Chlum - Žiželeves -Velký Vřešťov - Mostek I. etapa	II	325	-	9,500
II/303 Bukovice u Berku	II	303	-	0,329
II/300 Trutnov - Prkenný Důl - Žacléř - Královec I+II.etapa	II	300	24,875	40,167
II/281 Sobotka - Újezd pod Troskami	II	281	4,650	13,860
II/326 Bašnice - Vinice - I/35	II	326	13,940	15,760
<i>Další projekty dle aktuálního stavu připravenosti</i>				

**Absorpční kapacita** pro vybrané oblasti IROP – schváleno ŘO (MMR)

**Doprava – cyklostezky, terminály (1.2)**

Psychiatrie a návazná péče (2.3)

Vzdělávání – střední školy (2.4)

Památky, muzea a knihovny (3.1)

*alokace (požadavek na dotaci) + indikátory*

**do 4.12.2015**

<http://www.cirihk.cz/absorpce.html>







## Obce a města

Dopravní terminály (1.2)

Cyklostezky (1.2)

---

## ITI Hradecko-pardubické aglomerace (území KHK)

Doprava (1.2) – cyklostezky,  
terminály

Školy (2.4) – střední školy

Památky (3.1)

## Místní akční skupiny

+ KHK

Cyklostezky (1.2)

---

## Strategie CLLD

Doprava (1.2) – cyklostezky,  
terminály

Psychiatrie (2.3)

Památky (3.1)

**Aktuální informace a veškeré podklady:**

[www.cirihk.cz/rsk](http://www.cirihk.cz/rsk)

[www.partnerstvi.eu](http://www.partnerstvi.eu)

**Sekretariát RSK**

[rsk@cirihk.cz](mailto:rsk@cirihk.cz)

**Centrum investic, rozvoje a inovací**

[rozvoj@cirihk.cz](mailto:rozvoj@cirihk.cz)


Kontaktní informace    Oblasti a regiony 2014, RSK    Výzkum, vývoj a inovace    Dotací management a projekty    Konzultační služby    Centrální nákupy a veřejné zakázky

> [přesná regionální koordinace](#) > [regionální stálá konference](#)

### REGIONÁLNÍ STÁLÁ KONFERENCE KRÁLOVÉHRADECKÉHO KRAJE

Na úterý 20. září 2014 hejman Královéhradeckého kraje zvolil první oficiální jednání Regionální stálé konference Královéhradeckého kraje (RSK), na kterém se budou schvalovat stanovy a jednací řád RSK.

[Jednání-rsk-80 kb](#)  
[Statut RSK-87 kb](#)



[vytisknout stránku](#) [poslat e-mailem](#)

**CIRI** CENTRUM  
INVESTIC, ROZVOJE  
A INOVACÍ  
Regionální rozvojová agentura



- Rozvoj obcí a regionů
- Výzkum, vývoj a inovace
- Dotací management
- Regionální partnerství
- Odborné poradenství
- Veřejné zakázky
- Centrální nákupy



Centrum investic, rozvoje a inovací  
Soukenická 64, 500 03 Hradec Králové  
[www.cirihk.cz](http://www.cirihk.cz)  
[info@cirihk.cz](mailto:info@cirihk.cz)  
+420 485 817 602

